

**Model PC200-11**

**Serial 505824**

**Year 2021**

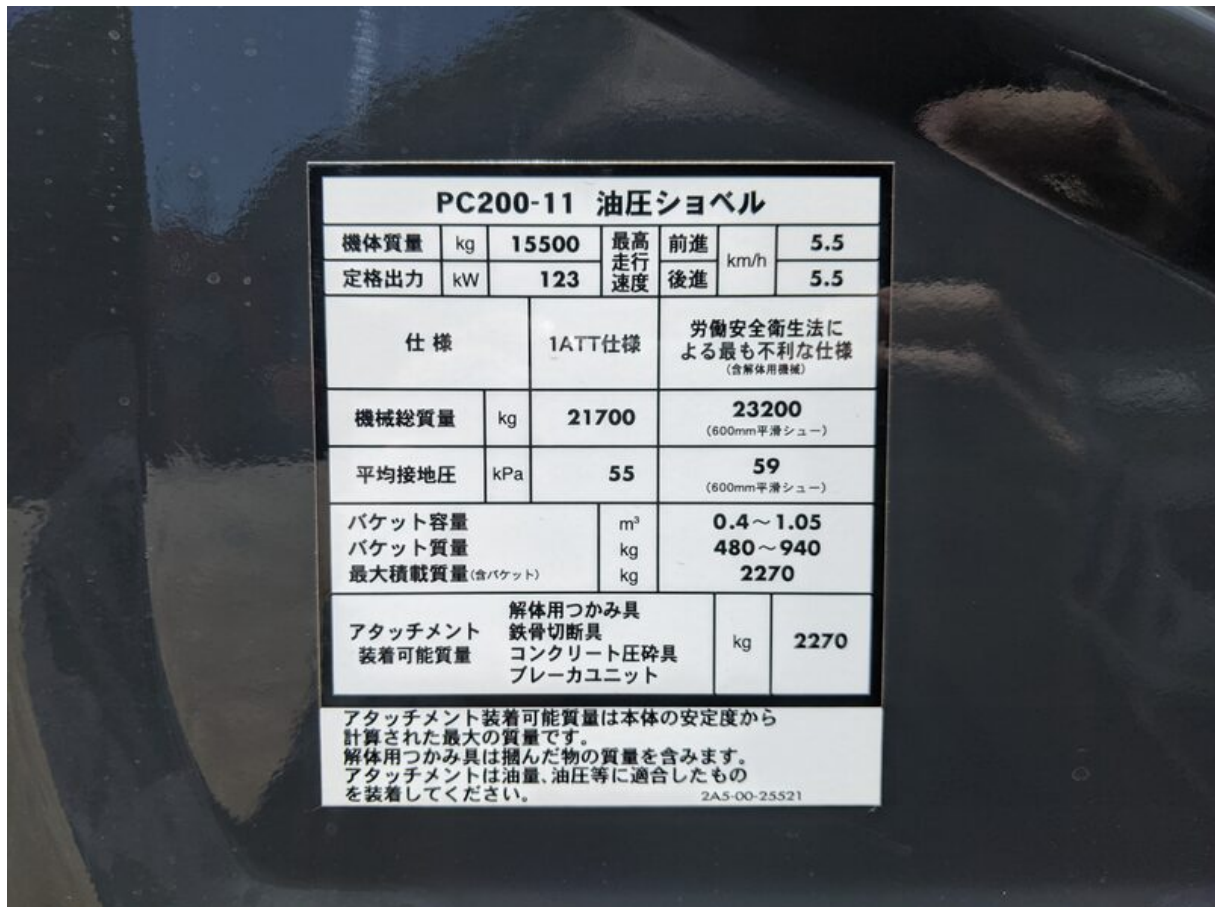
**Hours 175**

**Photos taken at Jul. 05, 2024**









PC200-11 油圧ショベル					
機体質量	kg	15500	最高 走行 速度	前進	5.5
定格出力	kW	123		後進	5.5
仕様	1ATT仕様		労働安全衛生法による最も不利な仕様 (含解体用機械)		
機械総質量	kg	21700	23200 (600mm平滑シュー)		
平均接地圧	kPa	55	59 (600mm平滑シュー)		
バケット容量			m <sup>3</sup>	0.4~1.05	
バケット質量			kg	480~940	
最大積載質量(含バケット)			kg	2270	
アタッチメント 装着可能質量	解体用つかみ具 鉄骨切断具 コンクリート圧砕具 ブレーカユニット			kg	2270
アタッチメント装着可能質量は本体の安定度から計算された最大の質量です。 解体用つかみ具は摺んだ物の質量を含みます。 アタッチメントは油圧、油圧等に適合したものを装着してください。 2A5-00-25521					









