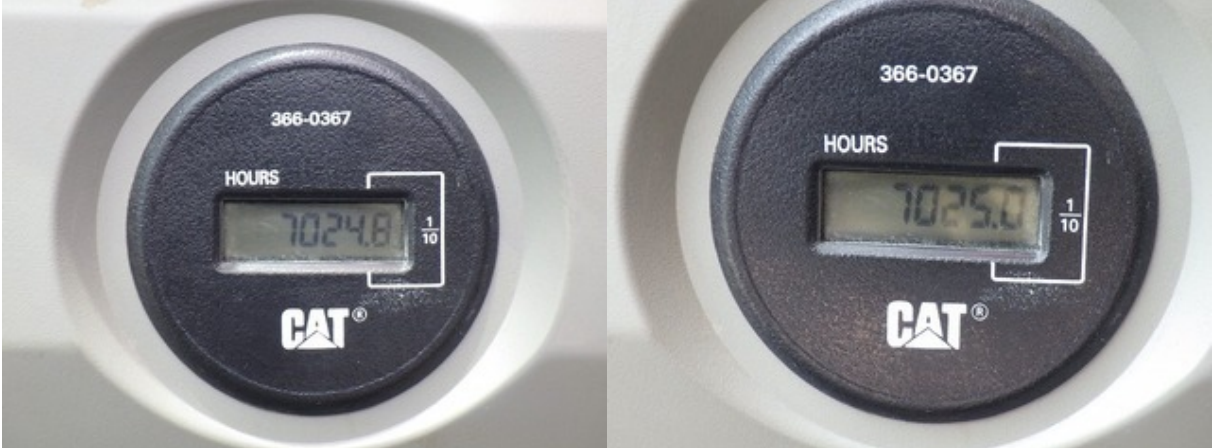


Model 316EL
Year 2014

Serial CAT0316ECWZY00143
Hours 7025

Photos taken at Jul. 02, 2024





CAT [®] 316E L 油圧ショベル					
機体質量	kg	14000	最高走行速度	km/h	5.2
定格出力	kW	85.0	後進速度	km/h	5.2
仕様	標準仕様	労働安全衛生法による最も不利な仕様(含解体用機種)			
機械総質量	kg	18900	18000		
平均接地圧	kPa	49	49		
バケット容量	m ³	0.65-0.8			
バケット質量	kg	510-545			
最大積載質量(含バケット)	kg	2140			
アタッチメント装着可能質量	kg	2140			
<small>解体用つかみ具 鉄骨切断具 コンクリート圧砕具 [ブレーカユニット]</small>					
<small>アタッチメント装着可能質量は本体の安定度から計算された最大の質量である。 解体用つかみ具 積んだ物の質量含む。 ブレーカユニット 性能値から適合する最大質量: 1250 kg 仕様: 5.1m O²アーム, 2.6m アーム カウンタウエイト: 2800 kg キャタピラージャパン株式会社 446-7307X</small>					
<small>※は登録商標の表示です。</small>					







