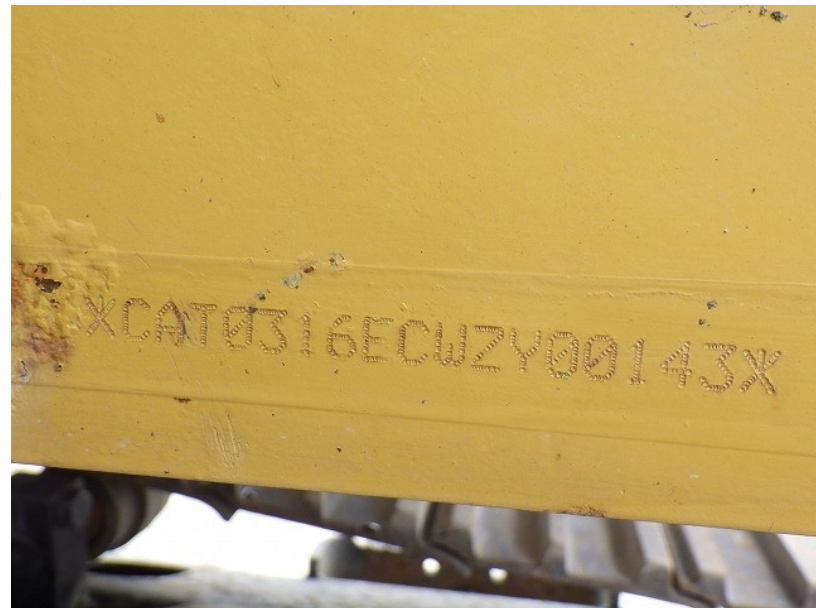


Model 316EL
Year 2014

Serial CAT0316ECWZY00143
Hours 7025

Photos taken at Jul. 02, 2024







CAT® 316E L 油圧ショベル

機体質量	kg	14000	最高 走行 速度	前進	km/h	5.2
定格出力	kW	85.0		後進		5.2
仕様	標準仕様	労働安全衛生法による 最も不利な仕様 (含解体用機械)				
機械総質量	kg	18900				19000
平均接地圧	kPa	49				49
バケット容量	m³	0.65-0.8				
バケット質量	kg	510-545				
最大積載質量(含バケット)	kg	2140				
アタッチメント装着可能質量	kg	2140				

解体用つかみ具
鉄骨切断具
コンクリート圧砕具
(ブレイカユニット)

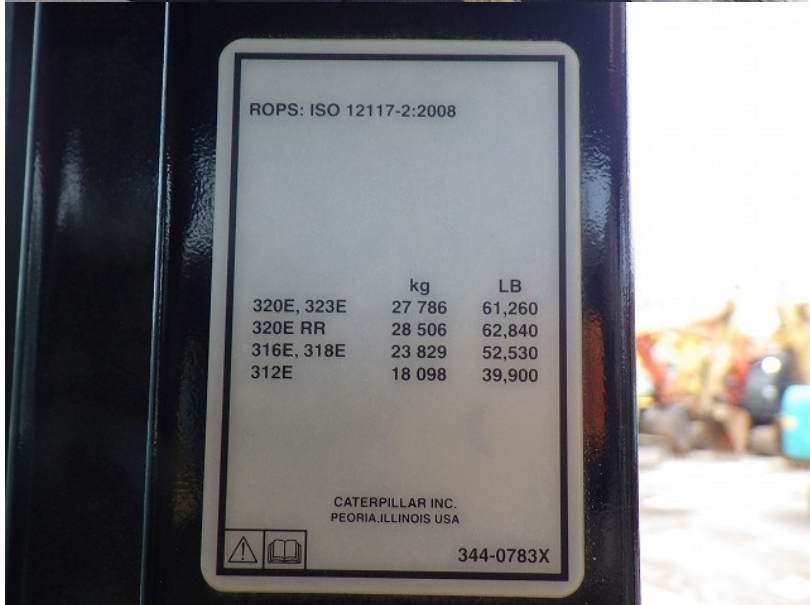
アタッチメント装着可能質量は本体の安定度から計算された最大の質量である。
解体用つかみ具 掘んだ物の質量含む。
ブレイカユニット 性能面から適合する最大質量：1250 kg
仕様：5.1m Gブーム、2.6m アーム
カウンタウエイト：2800 kg

キャタピラー・ジャパン株式会社
446-7307X

®は登録商標の表示です。







ROPS: ISO 12117-2:2008

	kg	LB
320E, 323E	27 786	61,260
320E RR	28 506	62,840
316E, 318E	23 829	52,530
312E	18 098	39,900

CATERPILLAR INC.
PEORIA, ILLINOIS USA



344-0783X







