

Model 316EL

Year 2014

Serial CAT0316ECWZY00143

Hours 7025

Photos taken at Jul. 02, 2024





MODEL NUMBER 316EL

CAT® CATERPILLAR®
CAT® CATERPILLAR®

PRODUCT IDENTIFICATION NUMBER *CAT0316ECWZY00143*



239-6986X-3

CATERPILLAR INC.
GEORGETOWN, IL 61829
USA

MADE IN JAPAN

CAT0316ECWZY00143





CAT® 316E L 油圧ショベル

機体質量	kg	14000	最高 走行 速度	前進	km/h	5.2
定格出力	kW	85.0		後進		5.2
仕様	標準仕様		労働安全衛生法による 最も不利な仕様 (含解体用機械)			
機械総質量	kg	18900	19000			
平均接地圧	kPa	49	49			
バケット容量	m ³	0.65~0.8				
バケット質量	kg	510~545				
最大積載質量(含バケット)	kg	2140				
アタッチメント装着可能質量	解体用つかみ具 鉄骨切断具 コンクリート圧砕具 (ブレーカユニット)		kg	2140		

アタッチメント装着可能質量は本体の安定度から計算された最大の質量である。
 解体用つかみ具 掴んだ物の質量含む。
 ブレーカユニット 性能面から適合する最大質量：1250 kg
 仕様：5.1m Gブーム、2.6m アーム
 カウンタウエイト：2800 kg

キャタピラー・ジャパン株式会社 446-7307X

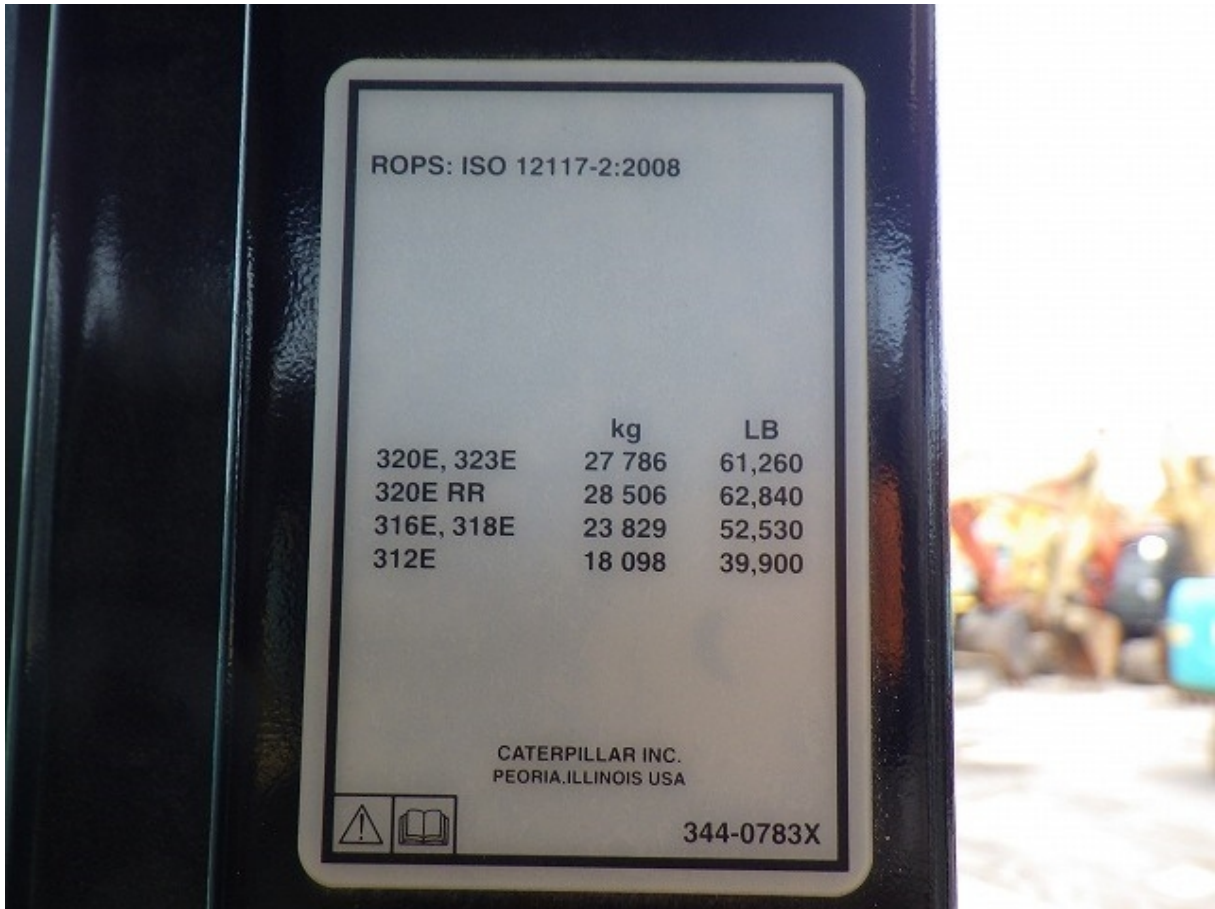
®は登録商標の表示です。



















平成24年排出ガス規制適合
一酸化炭素等発散防止装置
名称及び型式 キャタピラー WDR-C4.4
型式指定番号 (自) GS-1016




C7N28027

EMISSION CONTROL INFORMATION

CAT®
Manufactured by Perkins
Engines Co. Ltd.

Engine Family: **C4.4**
Displacement: **4.40**
EPA/California
Family: **EPKXL04.4MK1**

THIS ENGINE COMPLIES WITH U.S.
EPA REGULATIONS FOR **2014**
NONROAD AND STATIONARY
DIESEL ENGINES AND CALIFORNIA
OFF-ROAD DIESEL ENGINES

ULTRA LOW SULFUR FUEL ONLY

Power Category: **56 < = kW < 130**

FEL (g/kWh) NMHC: **N/A**
NOx: **N/A** PM: **0.01**

Emissions Control System
DDI, TAA, ECM
DOC, CTOX, EGR, EPR

Engine Type

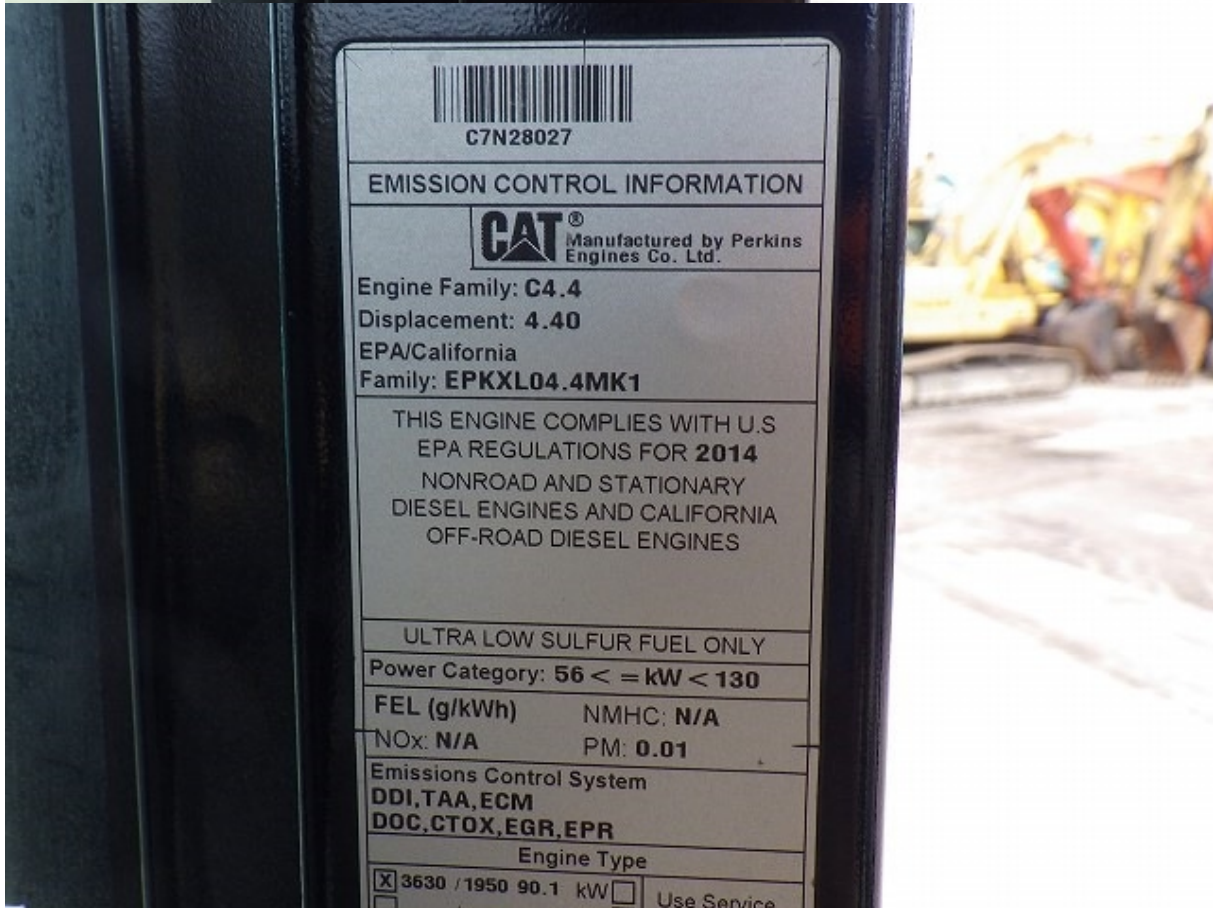
<input checked="" type="checkbox"/> 3630 /1950 90.1 kW	<input type="checkbox"/> Use Service
<input type="checkbox"/> / / kW	<input type="checkbox"/> tool to verify
<input type="checkbox"/> / / kW	<input type="checkbox"/> current
<input type="checkbox"/> / / kW	<input type="checkbox"/> engine
<input type="checkbox"/> / / kW	<input type="checkbox"/> settings

Arg't No: Serial No:
3452085 **C7N28027**

 **120R-000161**

e11*97/68MA*2010/26*1632*04
Stage: IIB

Date of Manufacture X3084
AUG 2014




C7N28027

EMISSION CONTROL INFORMATION

CAT®
Manufactured by Perkins
Engines Co. Ltd.

Engine Family: **C4.4**
Displacement: **4.40**
EPA/California
Family: **EPKXL04.4MK1**

THIS ENGINE COMPLIES WITH U.S.
EPA REGULATIONS FOR **2014**
NONROAD AND STATIONARY
DIESEL ENGINES AND CALIFORNIA
OFF-ROAD DIESEL ENGINES

ULTRA LOW SULFUR FUEL ONLY

Power Category: **56 < = kW < 130**

FEL (g/kWh) NMHC: **N/A**
NOx: **N/A** PM: **0.01**

Emissions Control System
DDI, TAA, ECM
DOC, CTOX, EGR, EPR

Engine Type

<input checked="" type="checkbox"/> 3630 /1950 90.1 kW	<input type="checkbox"/> Use Service
--	--------------------------------------



