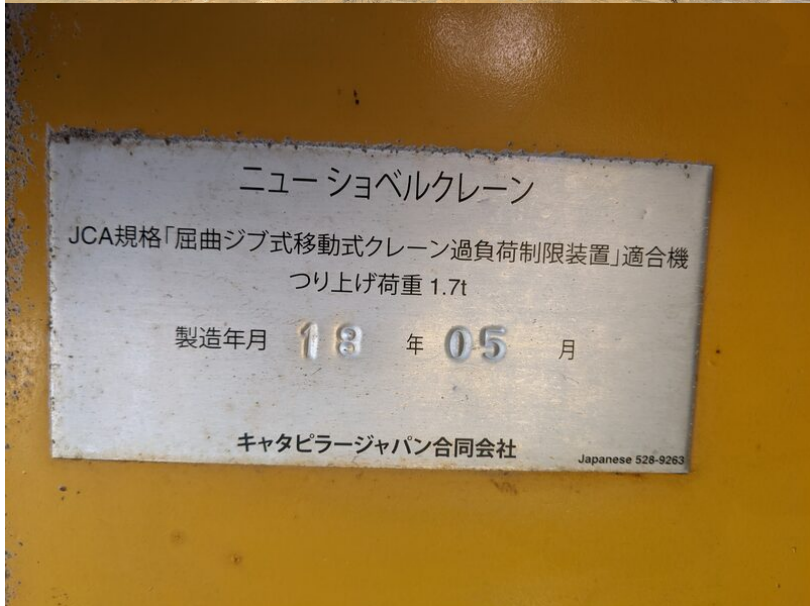


Model 308E2CR
Year 2018

Serial CAT0308EAPC800478
Hours 2113

Photos taken at Jul. 03, 2024







CAT® 308E2 CR ショベルクレーン

項目	仕様		標準的な仕様	
	単	位	450mm シュー 0.28m³/バケット	
機械総質量	kg		9360	
平均接地圧	kPa		45	
最大吊上荷重	kg		1700	
旋回速度	min⁻¹		11.0/8.5 (クレーン時)	

®は登録商標の表示です。
キャタピラー・ジャパン合同会社
Japanese 528-9265

CAT® 308E2 CR 油圧ショベル

項目	仕様		標準的な仕様	
	単	位	450mm シュー 0.28m³/バケット	
機体質量	kg	5800	最高 走行 速度	前進 km/h 4.9
定格出力	kW	48.1		後進 4.9
機械総質量	kg	8120	8890	
平均接地圧	kPa	39	32	
バケット容量	m³	0.28		
バケット質量	kg	215~220		
最大積載質量(含バケット)	kg	995		
アタッチメント装着可能質量	kg	995		

解体用つかみ具
鉄骨切断具
コンクリート圧砕具
(プレーカユニット)

アタッチメント装着可能質量は本体の安定度から計算された最大の質量です。解体用つかみ具は掘込んだ物の質量を含みます。アタッチメントは油圧、油圧等に適合したものを装着してください。仕様:鉄クローラ、標準アーム、0.28m³バケット
カウンタウエイト:標準ウエイト 830kg

キャタピラー・ジャパン合同会社
Japanese 528-9268

キャタピラー・ジャパン合同会社
Japanese 528-9265

CAT® 308E2 CR 油圧ショベル

項目	仕様		標準的な仕様	
	単	位	450mm シュー 0.28m³/バケット	
機体質量	kg	5800	最高 走行 速度	前進 km/h 4.9
定格出力	kW	48.1		後進 4.9
機械総質量	kg	8120	8890	
平均接地圧	kPa	39	32	
バケット容量	m³	0.28		
バケット質量	kg	215~220		
最大積載質量(含バケット)	kg	995		
アタッチメント装着可能質量	kg	995		

解体用つかみ具
鉄骨切断具
コンクリート圧砕具
(プレーカユニット)

アタッチメント装着可能質量は本体の安定度から計算された最大の質量です。解体用つかみ具は掘込んだ物の質量を含みます。アタッチメントは油圧、油圧等に適合したものを装着してください。仕様:鉄クローラ、標準アーム、0.28m³バケット
カウンタウエイト:標準ウエイト 830kg

キャタピラー・ジャパン合同会社
Japanese 528-9268

®は登録商標の表示です。

前窓落下
ロックせよ















