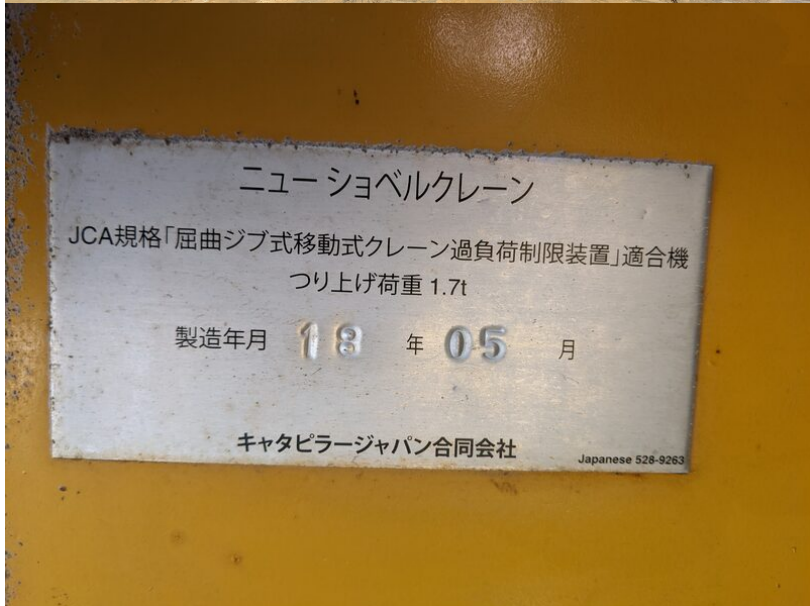


**Model 308E2CR**  
**Year 2018**

**Serial CAT0308EAPC800478**  
**Hours 2113**

**Photos taken at Jul. 03, 2024**







**CAT® 308E2 CR ショベルクレーン**

| 項目     | 仕様    |   | 標準的な仕様                   |  |
|--------|-------|---|--------------------------|--|
|        | 単     | 位 | 450mm シュー<br>0.28m³/バケット |  |
| 機械総質量  | kg    |   | 9360                     |  |
| 平均接地圧  | kPa   |   | 45                       |  |
| 最大吊上荷重 | kg    |   | 1700                     |  |
| 旋回速度   | min⁻¹ |   | 11.0/8.5 (クレーン時)         |  |

®は登録商標の表示です。  
キャタピラー・ジャパン合同会社  
Japanese 528-9265

**CAT® 308E2 CR 油圧ショベル**

|               |      |         |                                   |    |      |     |
|---------------|------|---------|-----------------------------------|----|------|-----|
| 機体質量          | kg   | 5800    | 最高<br>走行<br>速度                    | 前進 | km/h | 4.9 |
| 定格出力          | kW   | 48.1    |                                   | 後進 |      | 4.9 |
| 仕様            | 標準仕様 |         | 労働安全衛生法による<br>最も不利な仕様<br>(含解体用機械) |    |      |     |
| 機械総質量         | kg   | 8120    | 8890                              |    |      |     |
| 平均接地圧         | kPa  | 39      | 32                                |    |      |     |
| バケット容量        | m³   | 0.28    |                                   |    |      |     |
| バケット質量        | kg   | 215~220 |                                   |    |      |     |
| 最大積載質量(含バケット) | kg   | 995     |                                   |    |      |     |
| アタッチメント装着可能質量 | kg   | 995     |                                   |    |      |     |

解体用つかみ具  
鉄骨切断具  
コンクリート圧砕具  
(ブレイカユニット)

アタッチメント装着可能質量は本体の安定度から計算された最大の質量です。  
解体用つかみ具は掘込んだ物の質量を含みます。  
アタッチメントは油圧、油圧等に適合したものを装着してください。  
仕様:鉄クローラ、標準アーム、0.28m³バケット  
カウンタウエイト:標準ウエイト 830kg

キャタピラー・ジャパン合同会社  
Japanese 528-9268

キャタピラー・ジャパン合同会社  
Japanese 528-9265

**CAT® 308E2 CR 油圧ショベル**

|               |      |         |                                   |    |      |     |
|---------------|------|---------|-----------------------------------|----|------|-----|
| 機体質量          | kg   | 5800    | 最高<br>走行<br>速度                    | 前進 | km/h | 4.9 |
| 定格出力          | kW   | 48.1    |                                   | 後進 |      | 4.9 |
| 仕様            | 標準仕様 |         | 労働安全衛生法による<br>最も不利な仕様<br>(含解体用機械) |    |      |     |
| 機械総質量         | kg   | 8120    | 8890                              |    |      |     |
| 平均接地圧         | kPa  | 39      | 32                                |    |      |     |
| バケット容量        | m³   | 0.28    |                                   |    |      |     |
| バケット質量        | kg   | 215~220 |                                   |    |      |     |
| 最大積載質量(含バケット) | kg   | 995     |                                   |    |      |     |
| アタッチメント装着可能質量 | kg   | 995     |                                   |    |      |     |

解体用つかみ具  
鉄骨切断具  
コンクリート圧砕具  
(ブレイカユニット)

アタッチメント装着可能質量は本体の安定度から計算された最大の質量です。  
解体用つかみ具は掘込んだ物の質量を含みます。  
アタッチメントは油圧、油圧等に適合したものを装着してください。  
仕様:鉄クローラ、標準アーム、0.28m³バケット  
カウンタウエイト:標準ウエイト 830kg

キャタピラー・ジャパン合同会社  
Japanese 528-9268

®は登録商標の表示です。

439-3020X00

前窓落下  
ロックせよ

T60-8848X

















