

Model 308E2CR

Serial CAT0308EAPC800478

Year 2018

Hours 2113

Photos taken at Jul. 03, 2024

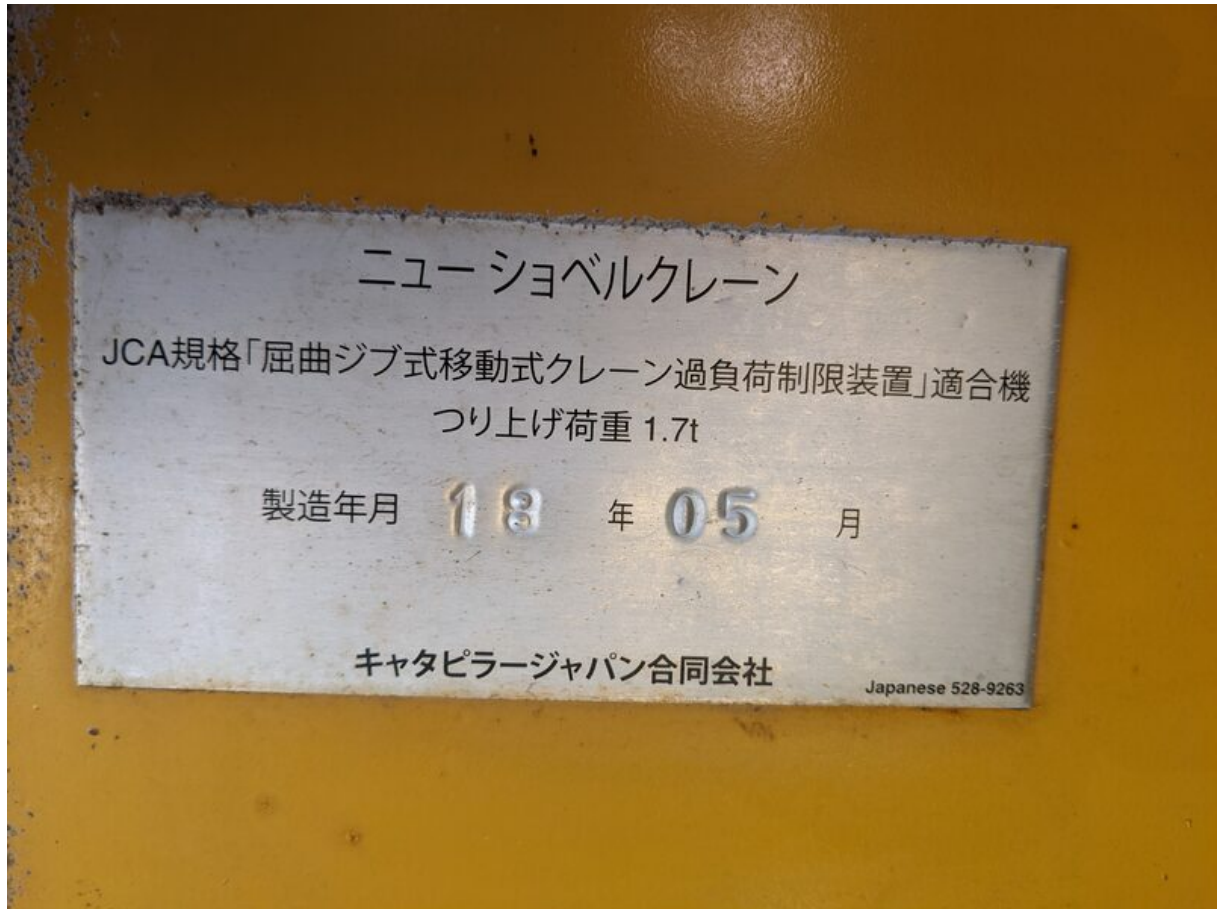






CAT0308EAPC800478

MODEL NUMBER	308E2 CR	CAT®	CATERPILLAR®	
		CAT®	CATERPILLAR®	
PRODUCT IDENTIFICATION NUMBER	*CAT0308EAPC800478*			
				
CATERPILLAR INC. PEORIA, IL 61629 USA				
MADE IN JAPAN OF DOMESTIC AND FOREIGN COMPONENTS				
239-6986 7				ISSUE





キャタピラージャパン合同会社
Japanese 528-9265

すると外部
した後に作業
● バックホウ作
してください。
リンクなどが破

定格荷重(t)
吊り荷走行
0.85
0.85
0.79
0.70
0
0
0
0
平堅土上における値
上表の定格荷重
を差引いた値です
439-3020X00

CAT® 308E2 CR 油圧ショベル

機体質量	kg	5800	最高 走行 速度	前進	km/h	4.9
定格出力	kW	48.1		後進		4.9
仕様	標準仕様	労働安全衛生法による 最も不利な仕様 (含解体用機械)				
機械総質量	kg	8120				8890
平均接地圧	kPa	39				32
バケット容量	m³					0.28
バケット質量	kg					215-220
最大積載質量(含バケット)	kg					995
アタッチメント装着可能質量	kg		解体用つかみ具 鉄骨切断具 コンクリート圧砕具 (プレーカユニット)			995

アタッチメント装着可能質量は本体の安定度から計算された最大の質量です。
解体用つかみ具は掘んだ物の質量を含みます。
アタッチメントは油量、油圧等に適合したものを装着してください。
仕様：鉄クローラ、標準アーム、0.28m³バケット
カウンタウエイト：標準ウエイト 830 kg

キャタピラージャパン合同会社
◎は登録商標の表示です。 Japanese 528-9266





308E2 CR ショベルクレーン

項目	仕様		標準的な仕様
	単	位	
機械総質量	kg		9360
平均接地圧	kPa		45
最大吊上荷重	kg		1700
回転速度	min ⁻¹		11.0/8.5 (クレーン時)

® は登録商標の表示です。

キャタピラージャパン合同会社

Japanese 528-9265



308E2 CR 油圧ショベル

機体質量	kg	5800	最高 走行 速度	前進	km/h	4.9
定格出力	kW	48.1		後進		4.9



クレーン
亡事故を
ださい。

- 作業
するが
- クレー
スイッ
次にバ
し、バク
すると外
した後に
- バックホ
してくださ
リンクなど

















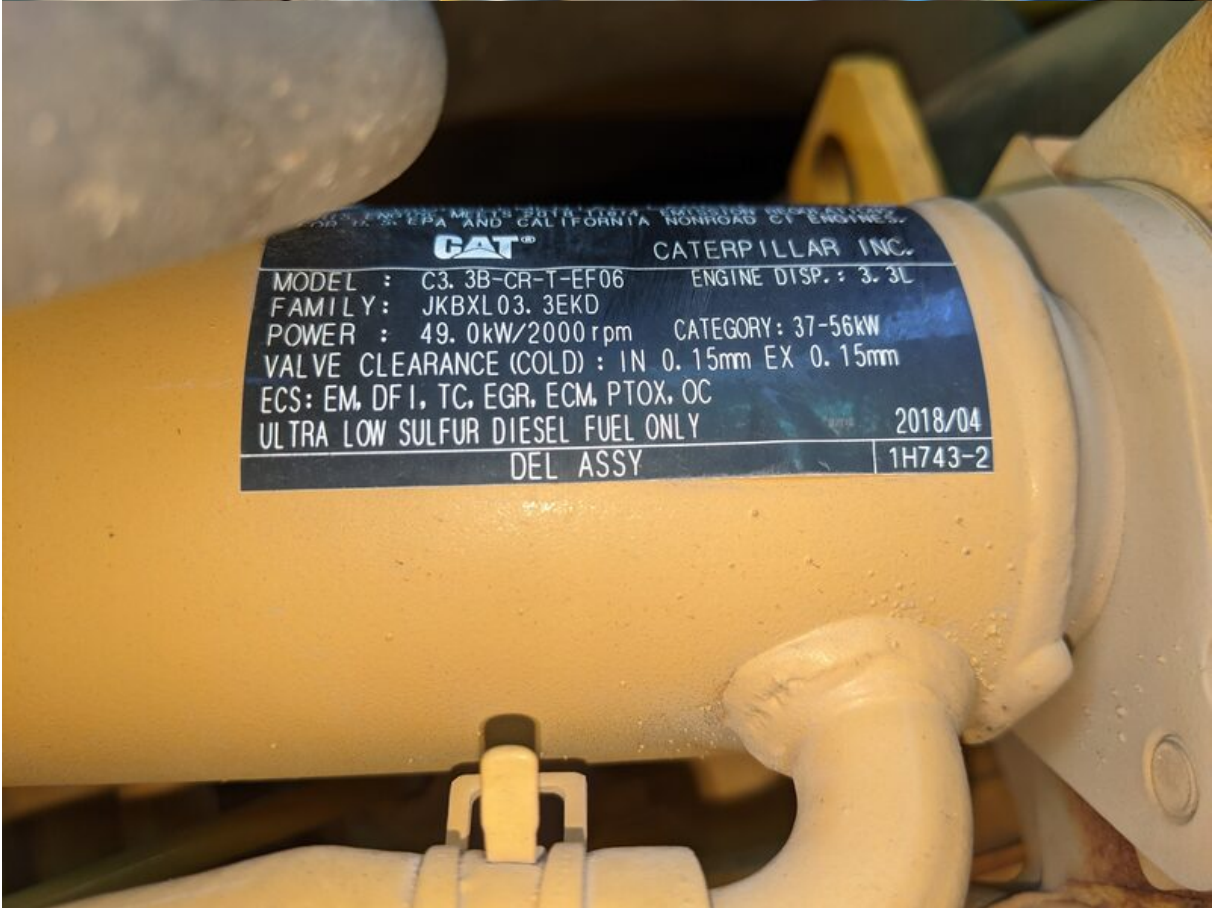




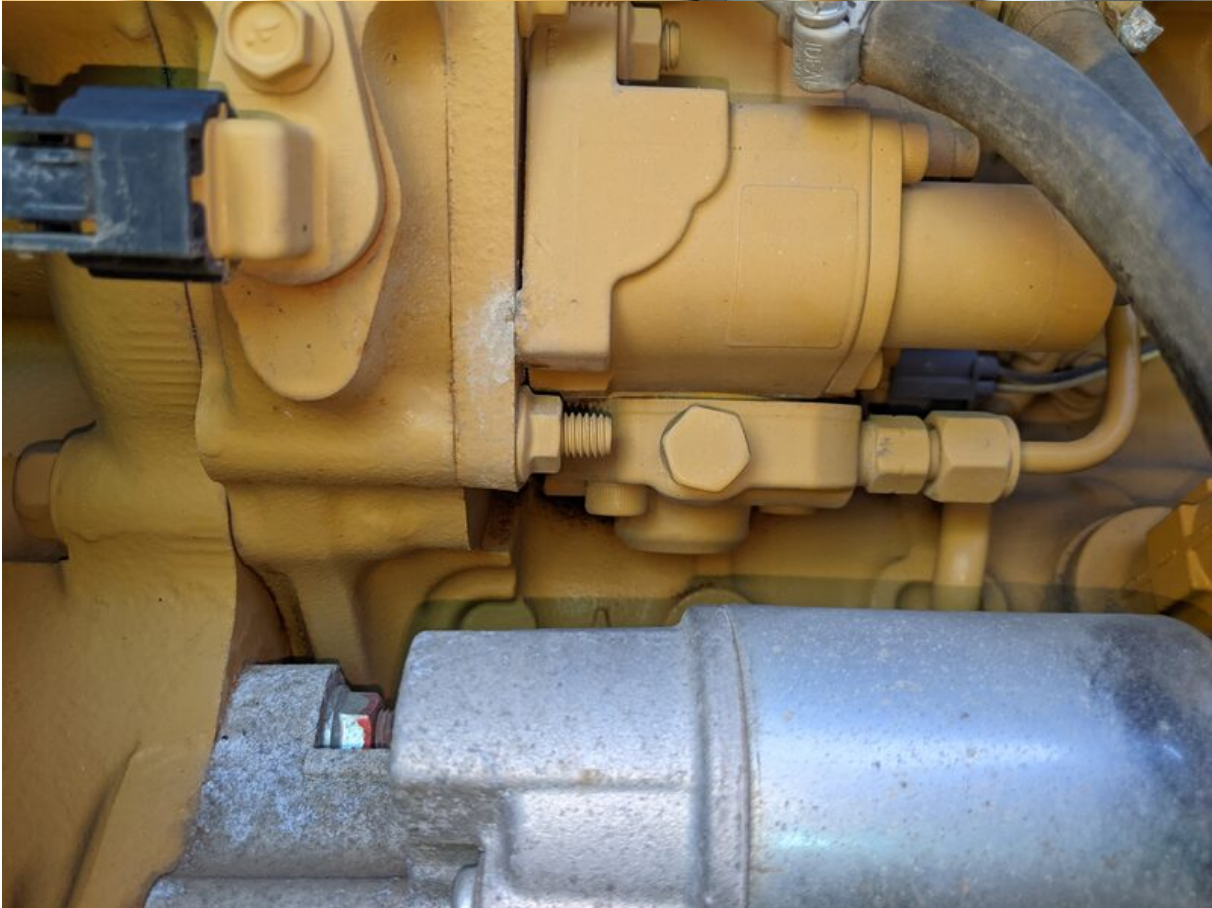
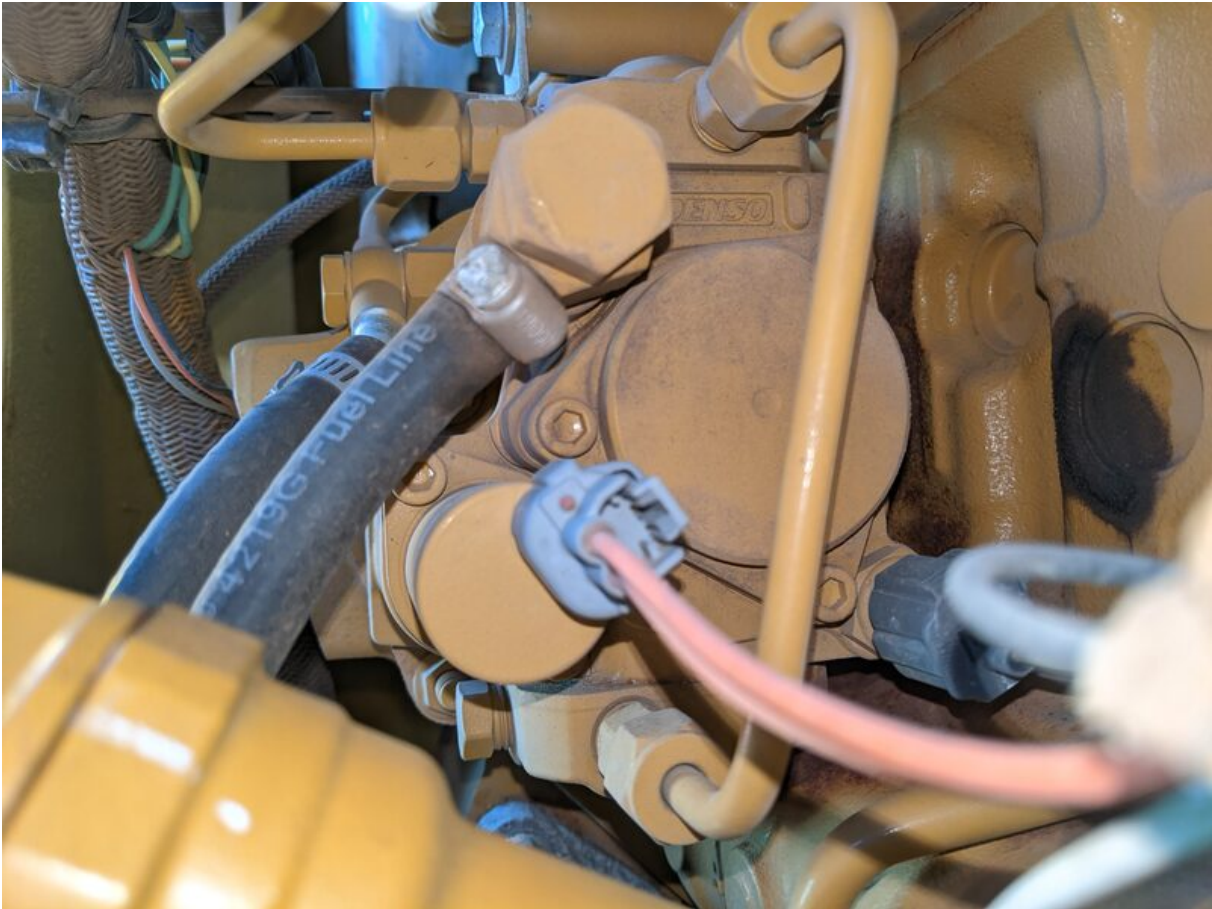


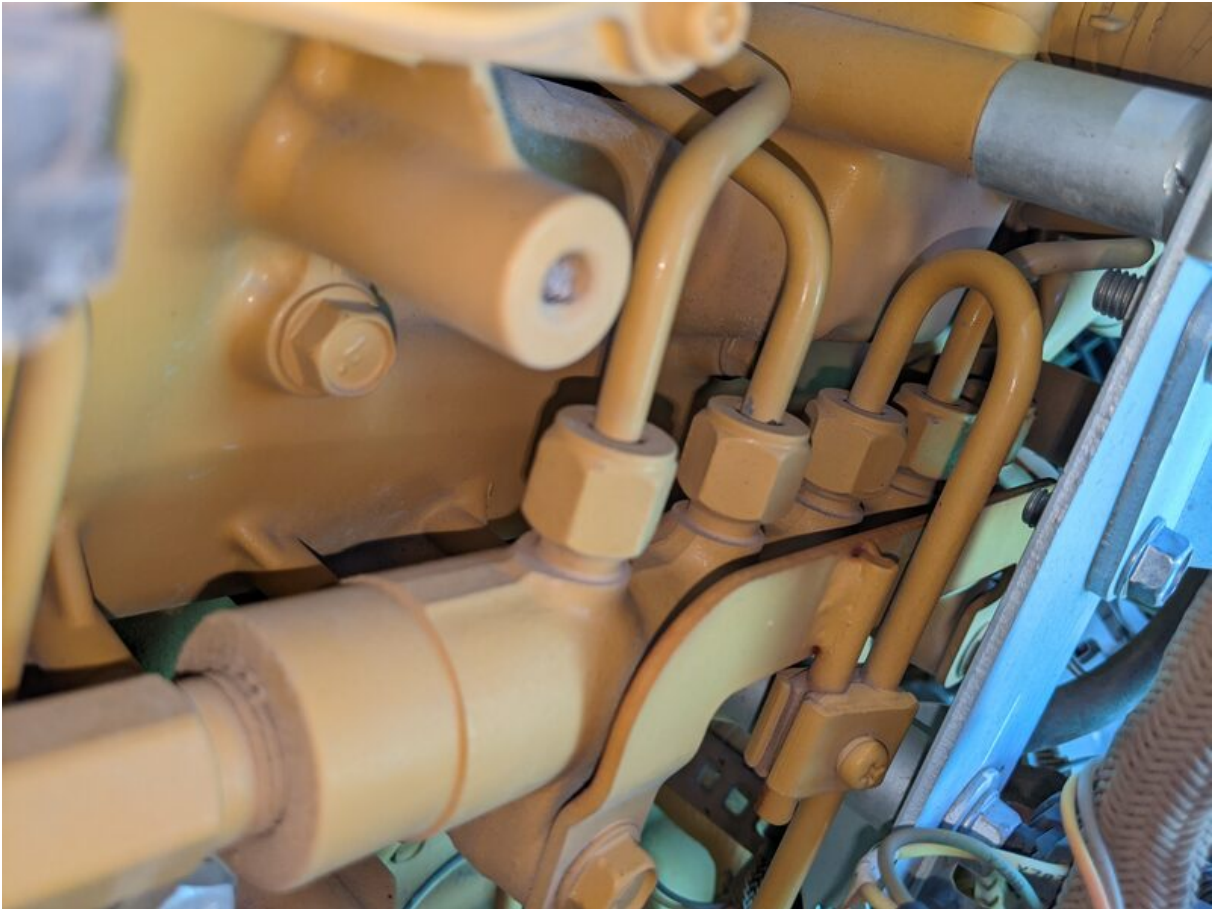


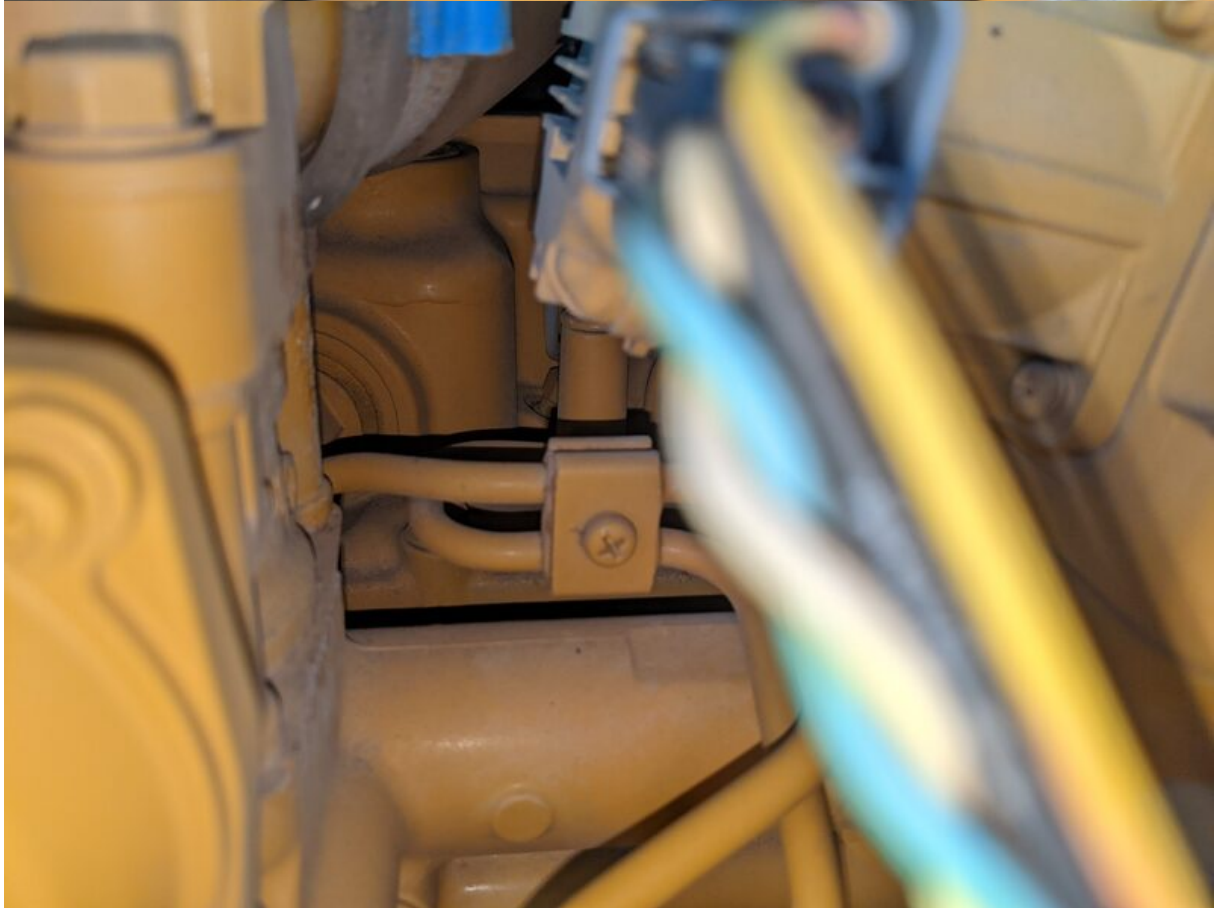


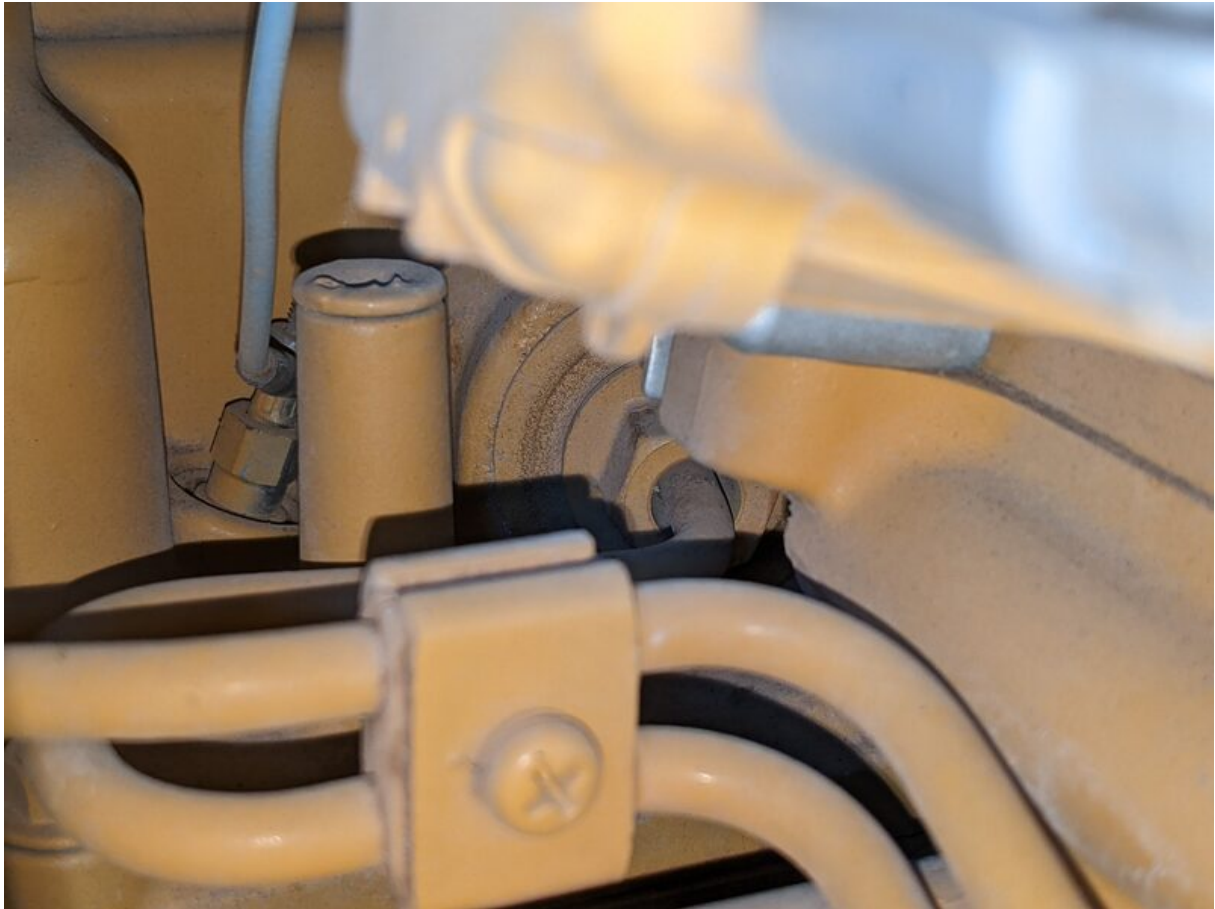










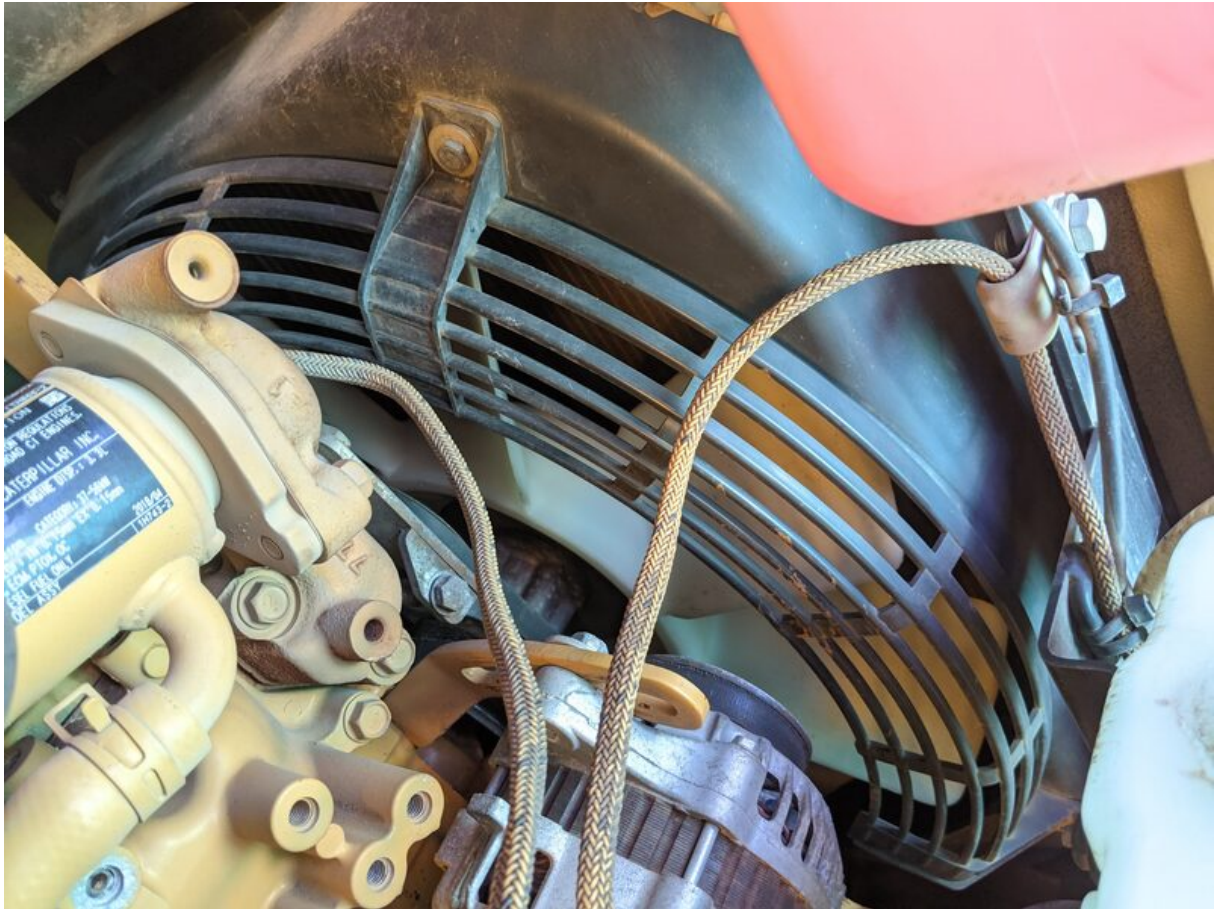






















































































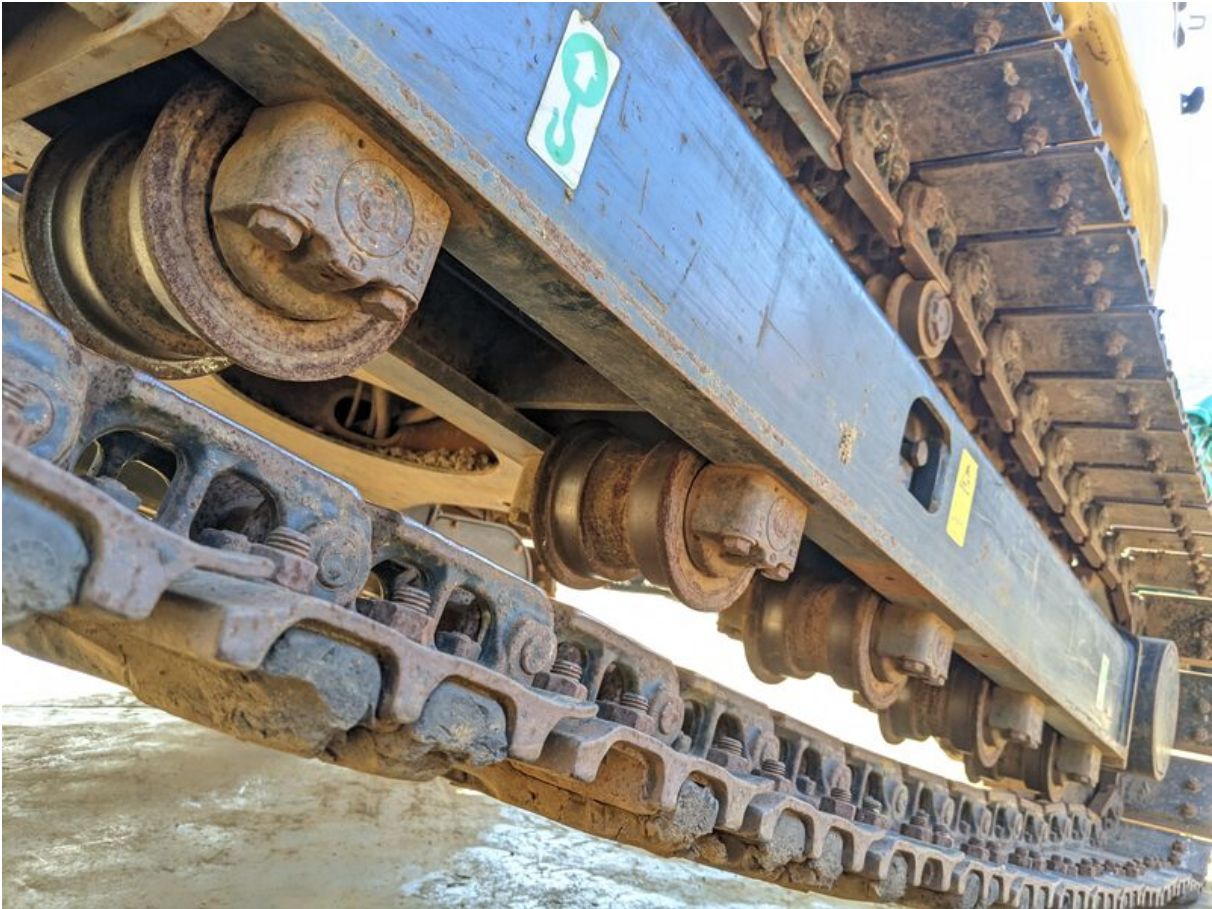






























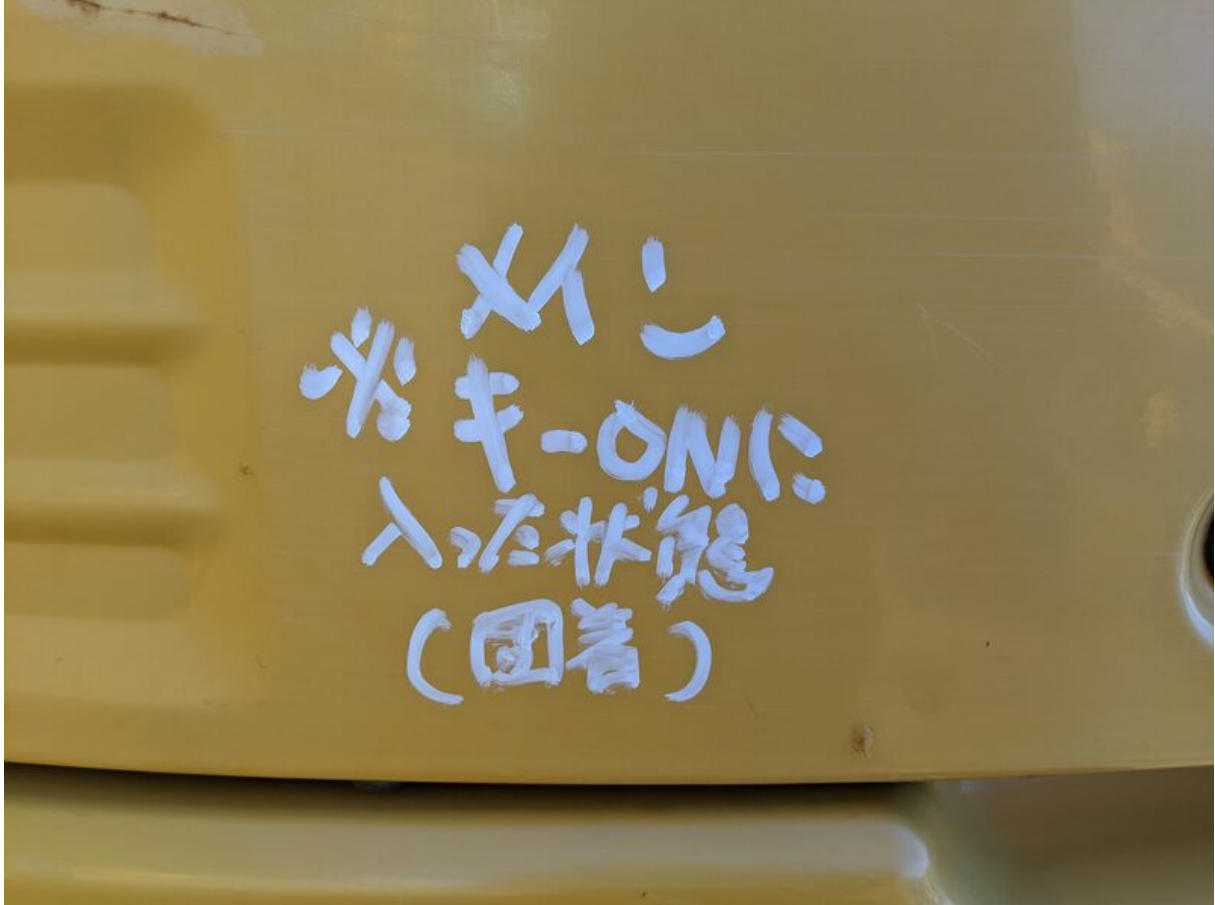












メシ
※キ-ONに
入った状態
(団着)













