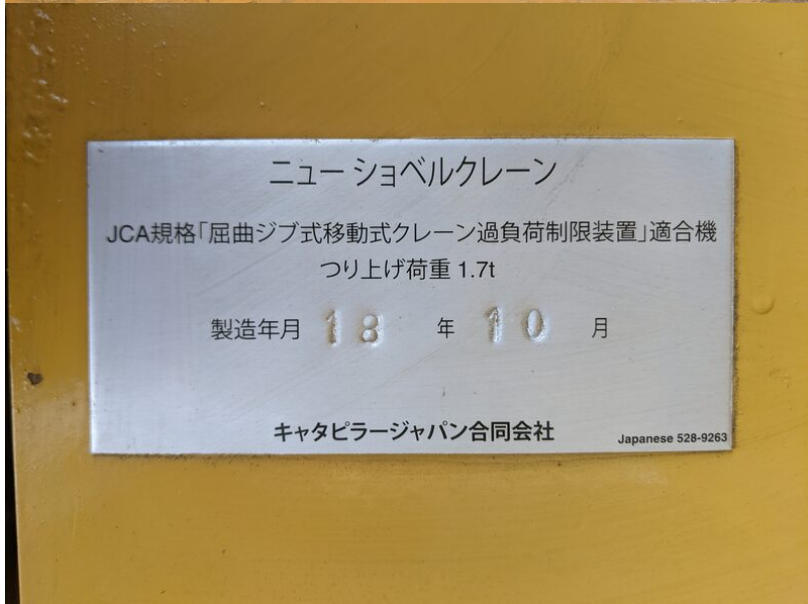


Model 308E2CR-E
Year 2018

Serial CAT0308ECPC800560
Hours 1728

Photos taken at Jul. 03, 2024





キャタピラー・ジャパン合同会社
Japanese 528-9265

CAT® 308E2 CR 油圧ショベル

機体質量	kg	5800	最高 走行 速度	前進	km/h	4.9
定格出力	kW	48.1		後進	km/h	4.9
仕様	標準仕様	労働安全衛生法による 最も不利な仕様 (含解体用機械)				
機械総質量	kg	8120				8890
平均接地圧	kPa	39				32
バケット容量	m³	0.28				
バケット質量	kg	215-220				
最大積載質量(含バケット)	kg	995				
アタッチメント装着可能質量	kg	995				

解体用つかみ具
鉄骨切断具
コンクリート圧砕具
(ブレイカユニット)

アタッチメント装着可能質量は本体の安定度から計算された最大の質量です。
解体用つかみ具は掘んだ物の質量を含みます。
アタッチメントは油圧専用適合したものを装着してください。
仕様: 鉄クローラ、標準アーム、0.28m³バケット
カウンタウエイト: 標準ウエイト 830 kg

キャタピラー・ジャパン合同会社
Japanese 528-9266

※は登録商標の表示です。

439-3020X00

160-6848X

前窓落下
ロックせよ



CAT® 308E2 CR ショベルクレーン

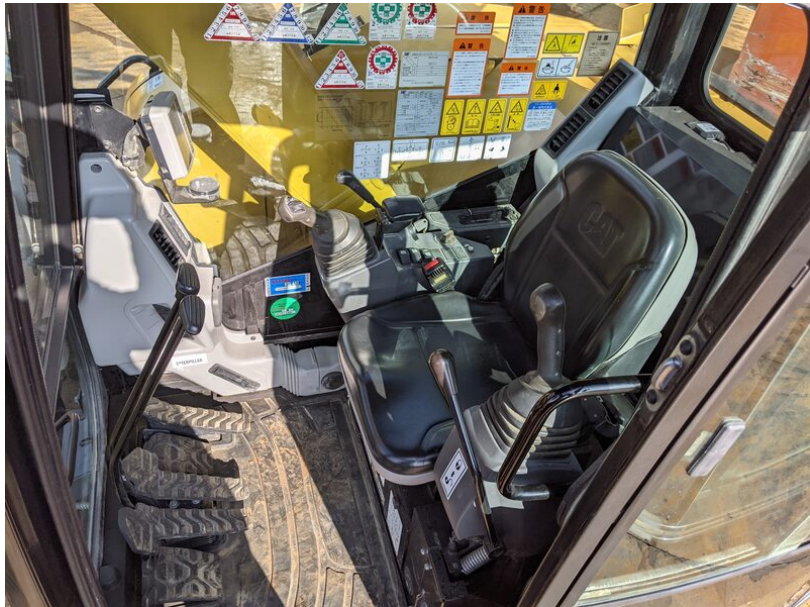
項目	仕様	標準的な仕様
機械総質量	kg	9360
平均接地圧	kPa	45
最大吊上荷重	kg	1700
旋回速度	min⁻¹	11.0/8.5 (クレーン時)

⑩ は登録商標の表示です。
キャタピラー・ジャパン合同会社
Japanese 528-9265

5月 実施

安全技術協会

















EMISSION CONTROL INFORMATION
THIS ENGINE MEETS 2018 Tier 4 EMISSION REGULATIONS
FOR U.S. EPA AND CALIFORNIA NONROAD CI ENGINES.

CAT	QR CODE	CATERPILLAR INC.
ENG. MODEL: C3.3B		ENGINE DISP.: 3.3L
ARRANGEMENT NO. 470-1087		FAMILY: JKBXLO3.3EKD
SERIAL NO. 8JU8531		POWER: 49.0KW/2000 rpm CATEGORY: 37-55kW
CATERPILLAR INC.		VALVE CLEARANCE (COLD): IN 0.15mm EX 0.15mm
MADE IN JAPAN		ECS: EM, DF, I, TC, EGR, ECM, PTOX, DC
		ULTRA LOW SULFUR DIESEL FUEL ONLY
		DEL ASSY. 2018/10 1H576-2

