

**Model 308E2CR-E**

**Serial CAT0308ECPC800560**

**Year 2018**

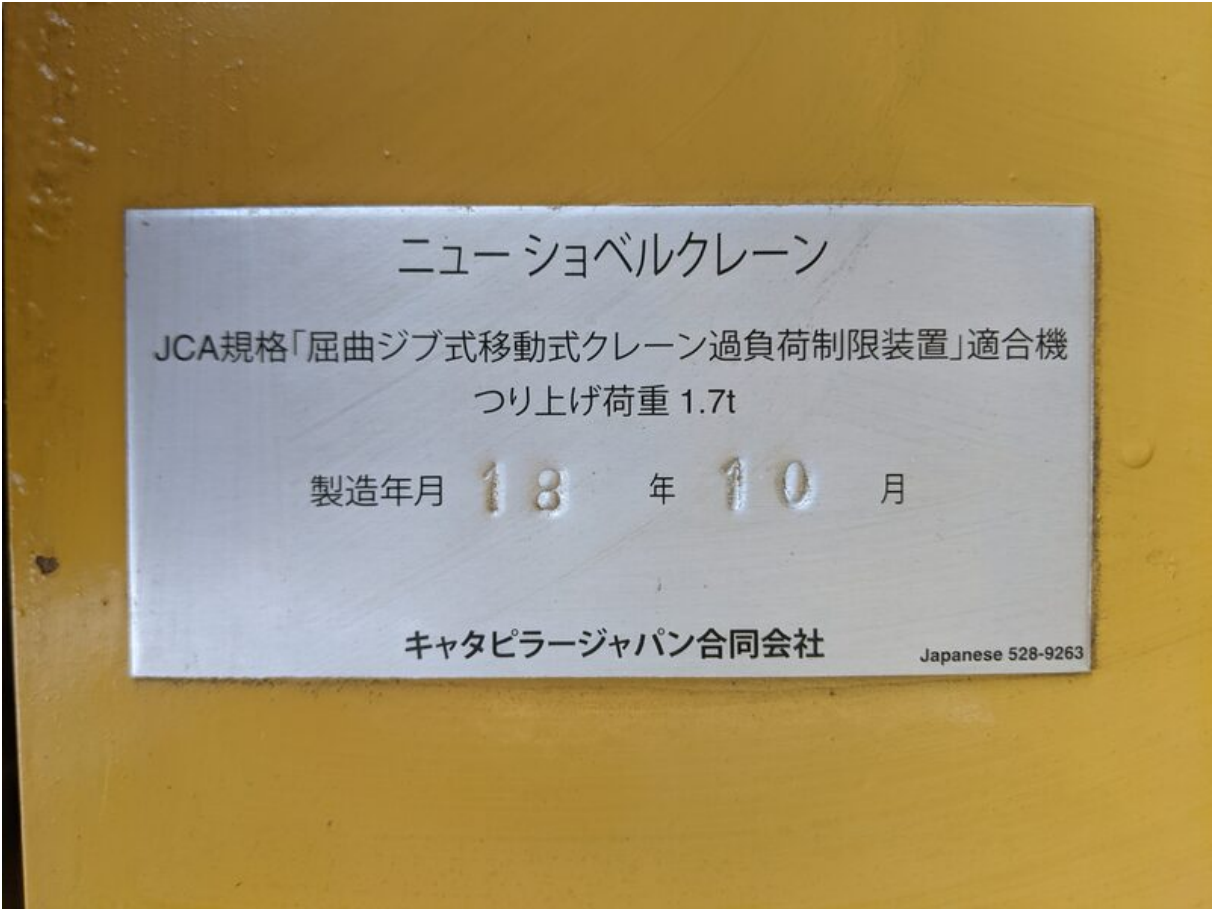
**Hours 1728**

**Photos taken at Jul. 03, 2024**









ニュー ショベルクレーン

JCA規格「屈曲ジブ式移動式クレーン過負荷制限装置」適合機  
つり上げ荷重 1.7t

製造年月 18 年 10 月

キャタピラージャパン合同会社 Japanese 528-9263



キャタピラージャパン合同会社

Japanese 528-9265

**CAT**® 308E2 CR 油圧ショベル

機体質量	kg	5800	最高 走行 速度	前進	km/h	4.9
定格出力	kW	48.1		後進		4.9
仕様	標準仕様	労働安全衛生法による 最も不利な仕様 (含解体用機械)				
機械総質量	kg	8120	8890			
平均接地圧	kPa	39	32			
バケット容量	m <sup>3</sup>	0.28				
バケット質量	kg	215~220				
最大積載質量(含バケット)	kg	995				
アタッチメント装着可能質量	kg	解体用つかみ具 鉄骨切断具 コンクリート圧砕具 (プレーカユニット)		kg	995	

アタッチメント装着可能質量は本体の安定度から計算された最大の質量です。  
解体用つかみ具は掴んだ物の質量を含みます。  
アタッチメントは油量、油圧等に適合したものを装着してください。  
仕様:鉄クローラ、標準アーム、0.28m<sup>3</sup>バケット  
カウンタウエイト:標準ウエイト 830 kg

キャタピラージャパン合同会社

®は登録商標の表示です。

Japanese 528-9265



前窓落下



ロックせよ

160-6848X

格荷重(t)	
り荷走行	
0.85	
0.85	
0.79	
0.70	
0	
0	
0	
0	

平堅土上における値  
は、上表の定格荷重  
を差引いた値です。

439-3020X00

**CAT**® 308E2 CR ショベルクレーン

項目	仕 位	単	標準的な仕様
		仕	450mm シュー 0.28m <sup>3</sup> バケット
機械総質量	kg	9360	
平均接地圧	kPa	45	
最大吊上荷重	kg	1700	
旋回速度	min <sup>-1</sup>	11.0/8.5 (クレーン 時)	

®は登録商標の表示です。

キャタピラージャパン合同会社

Japanese 528-9265

**CAT**® 308E2 CR 油圧ショベル

機体質量	kg	5800	最高 走行 速度	前進	km/h	4.9
定格出力	kW	48.1		後進		4.9

















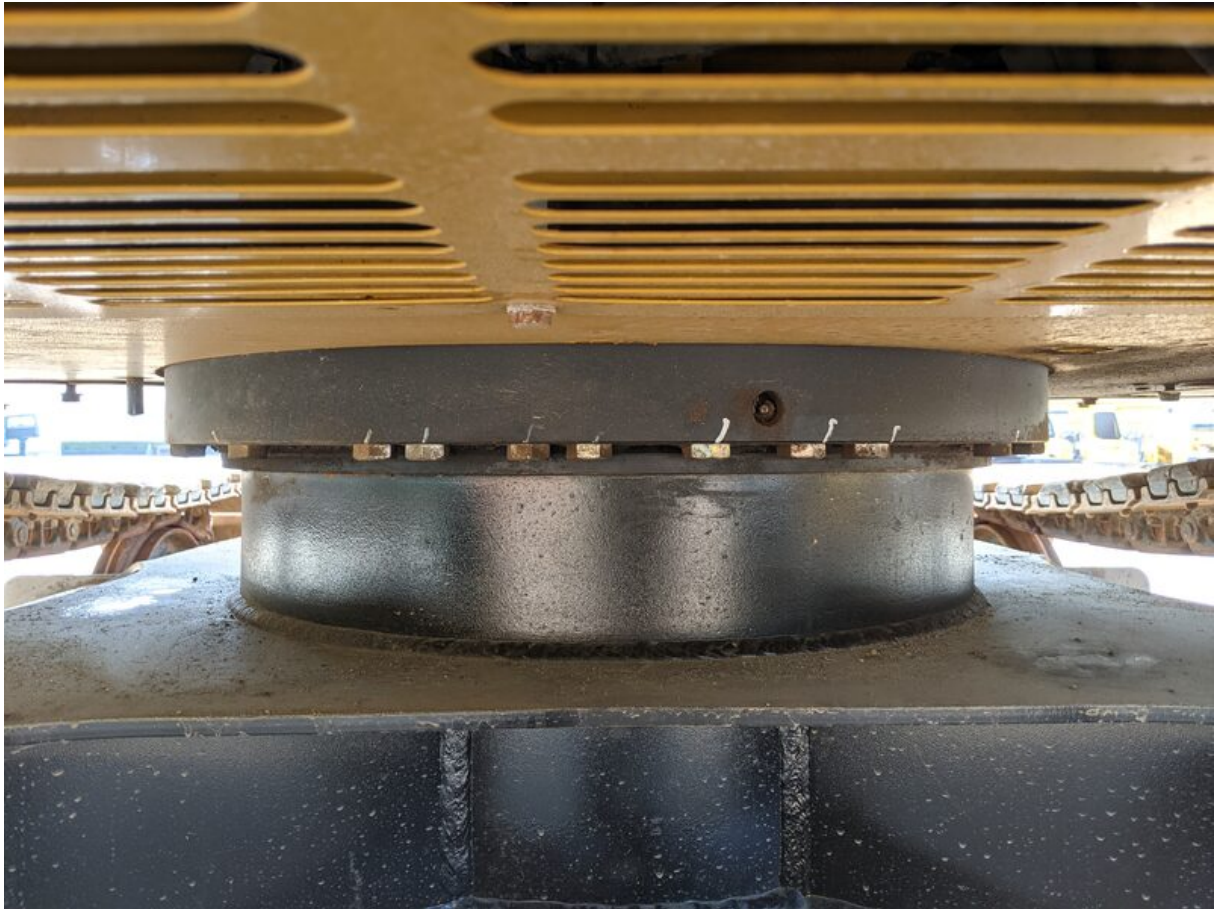








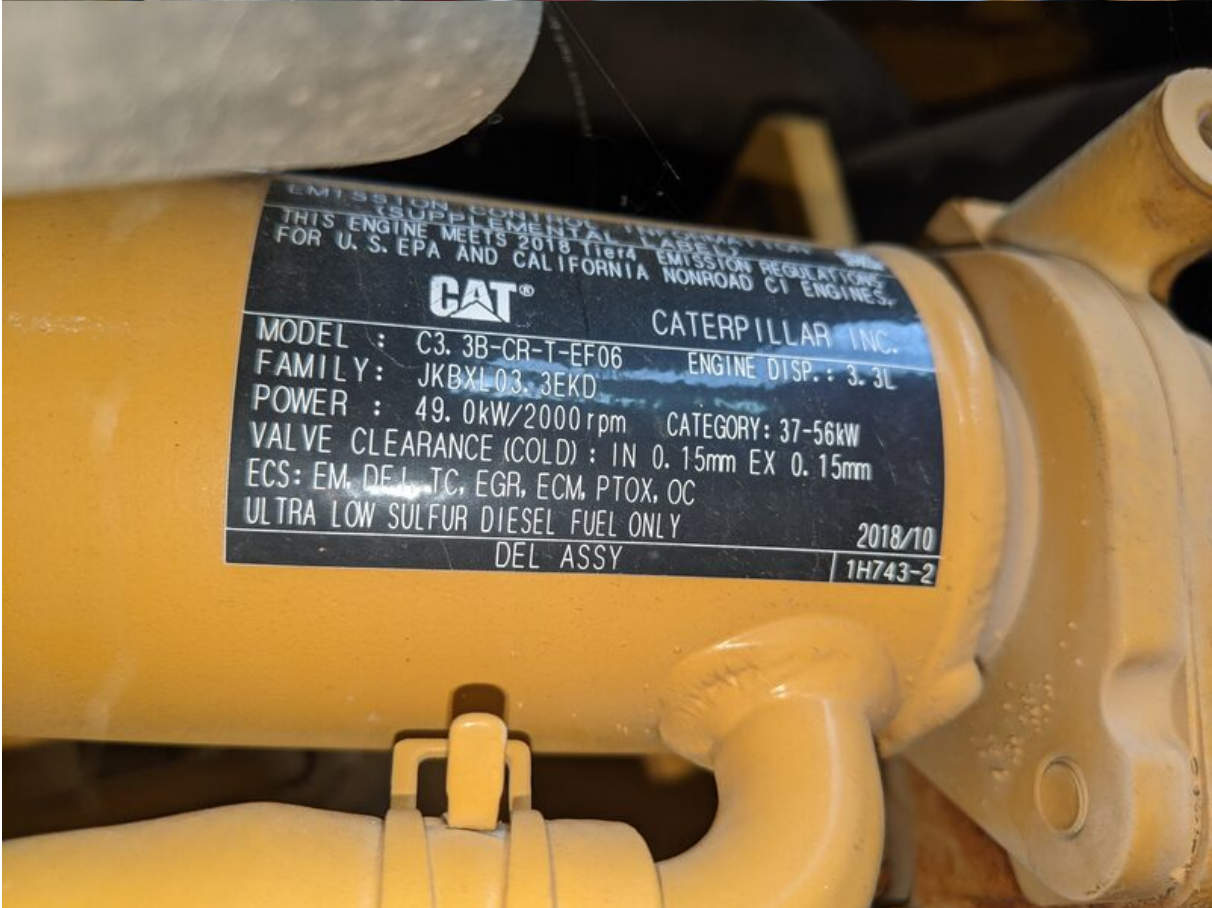


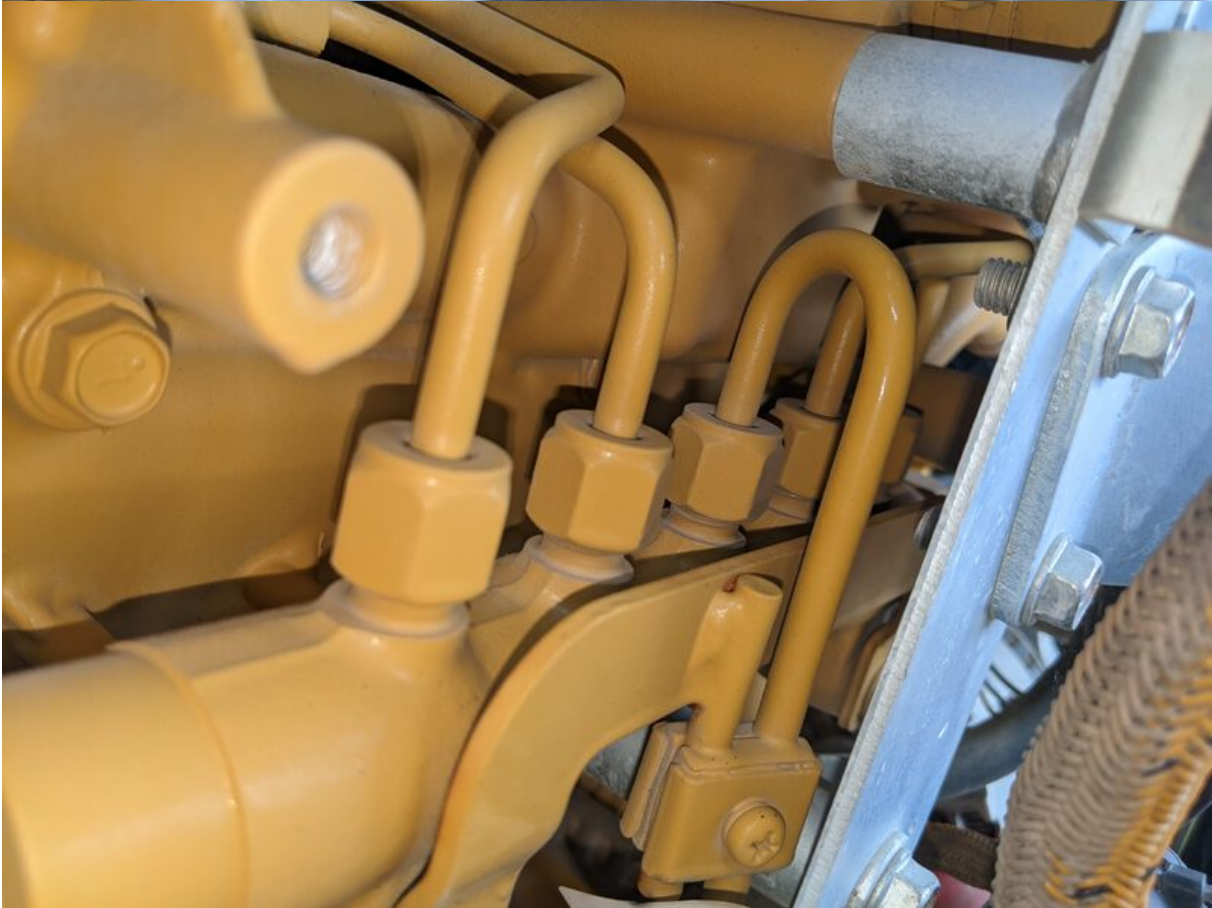
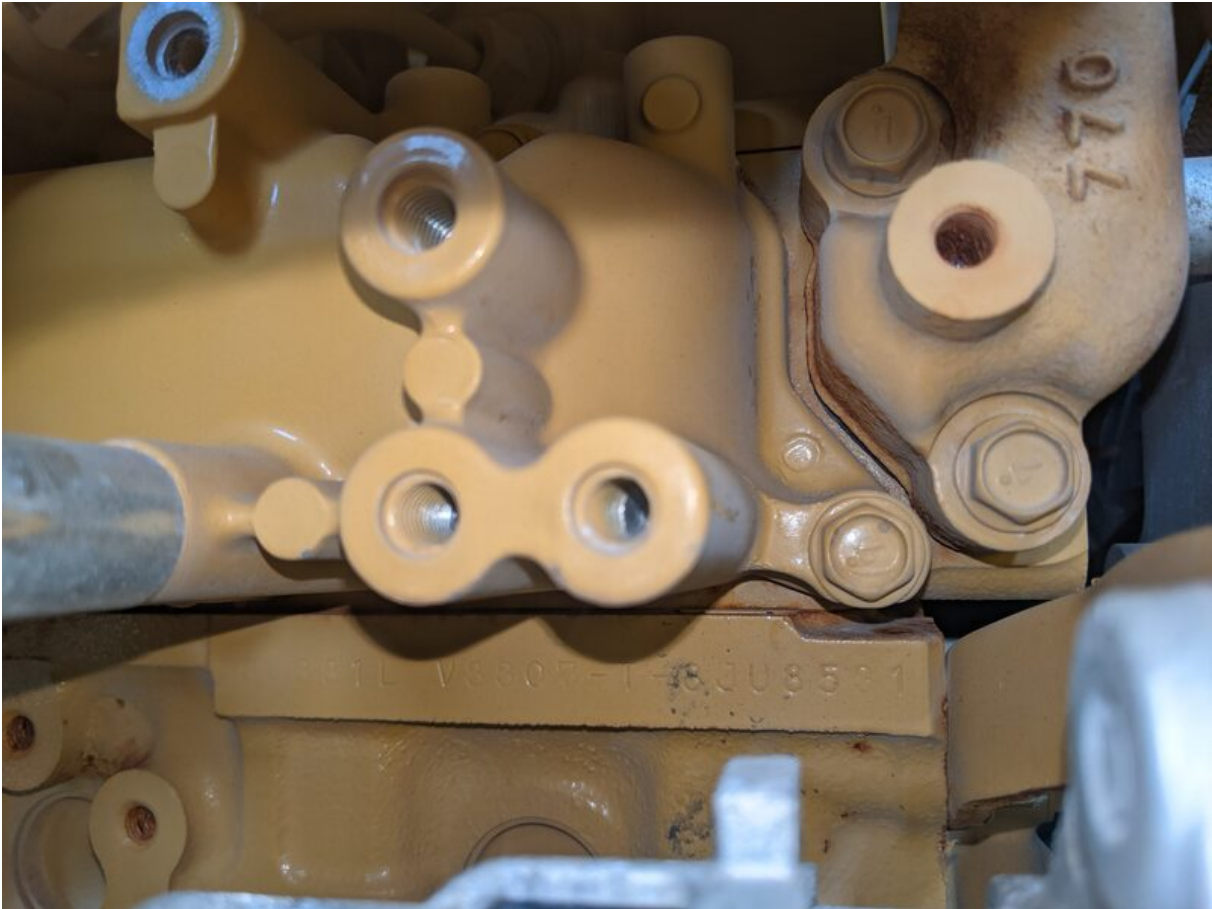


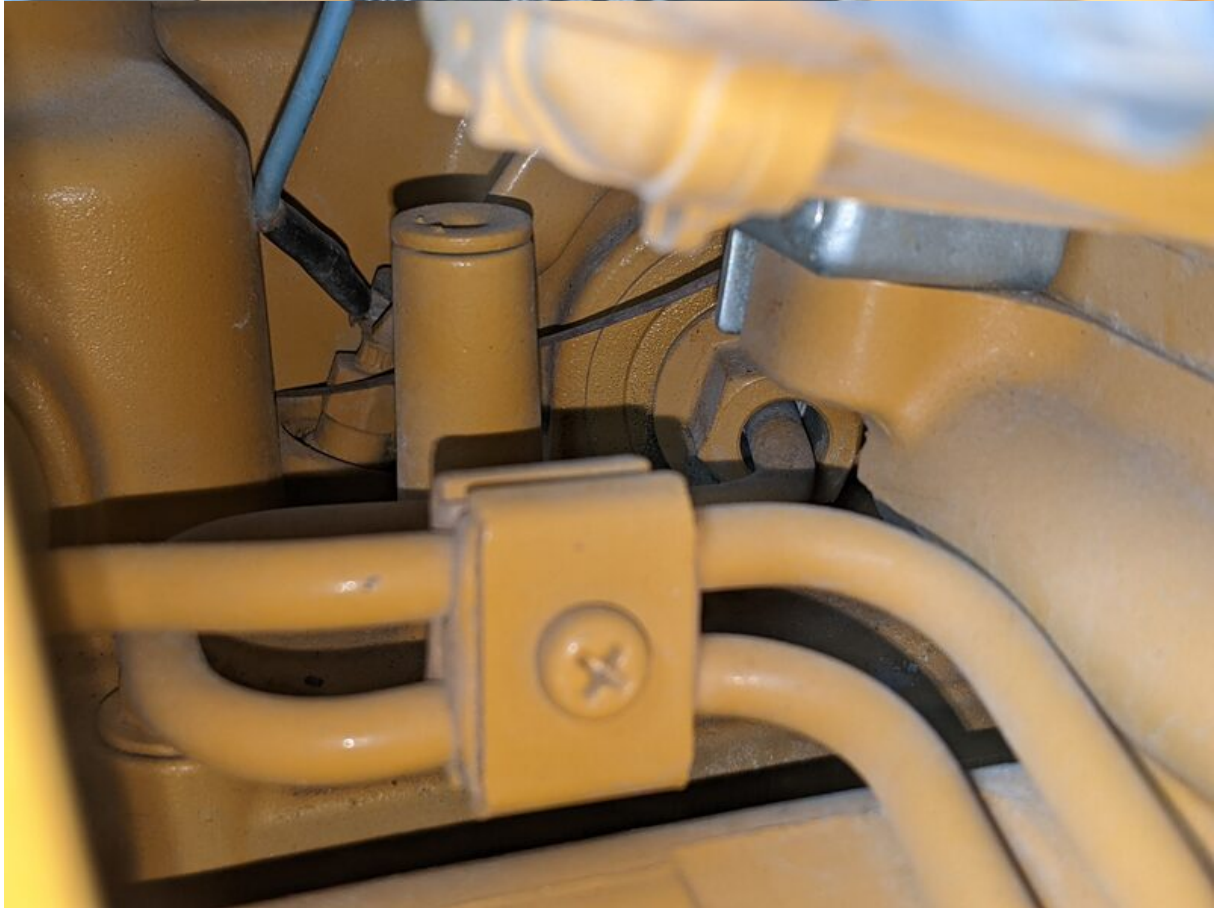


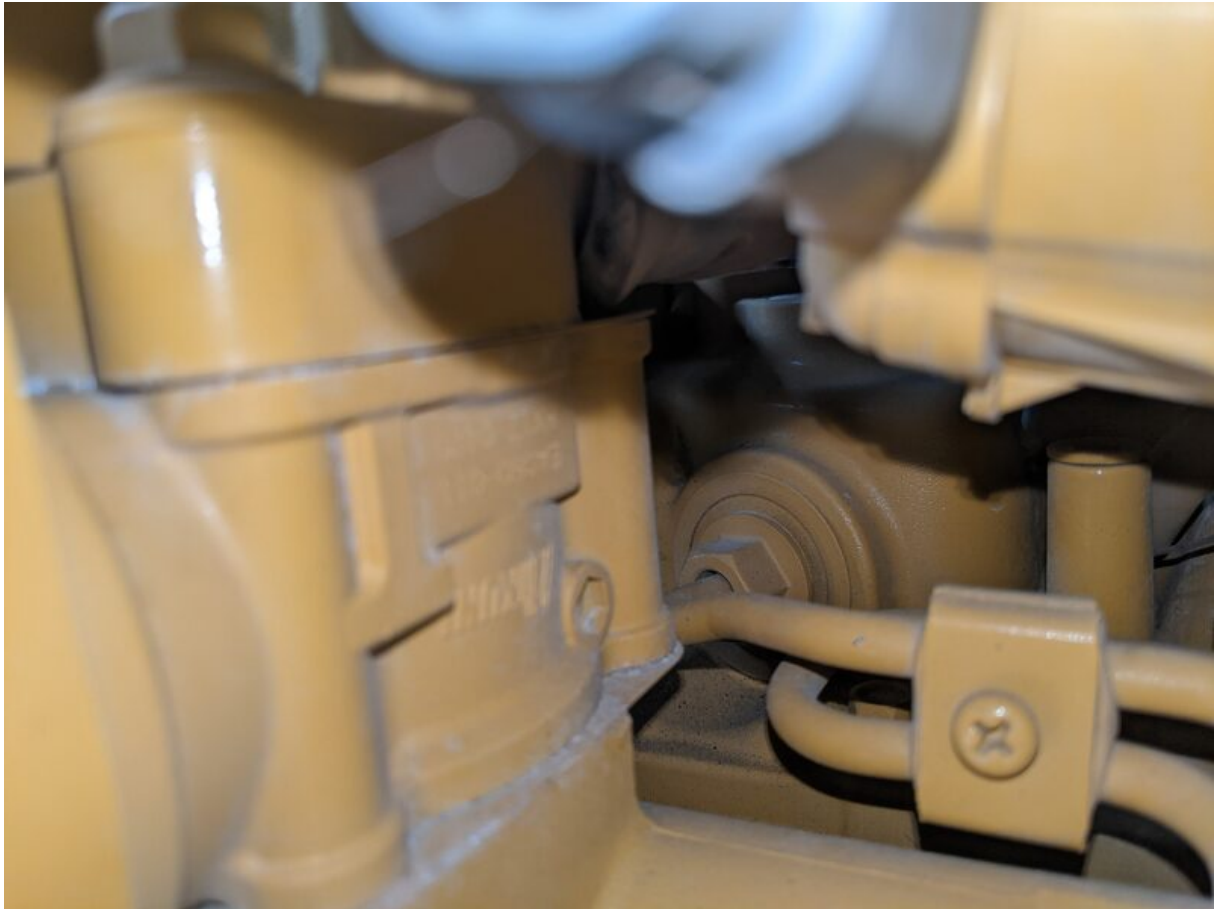




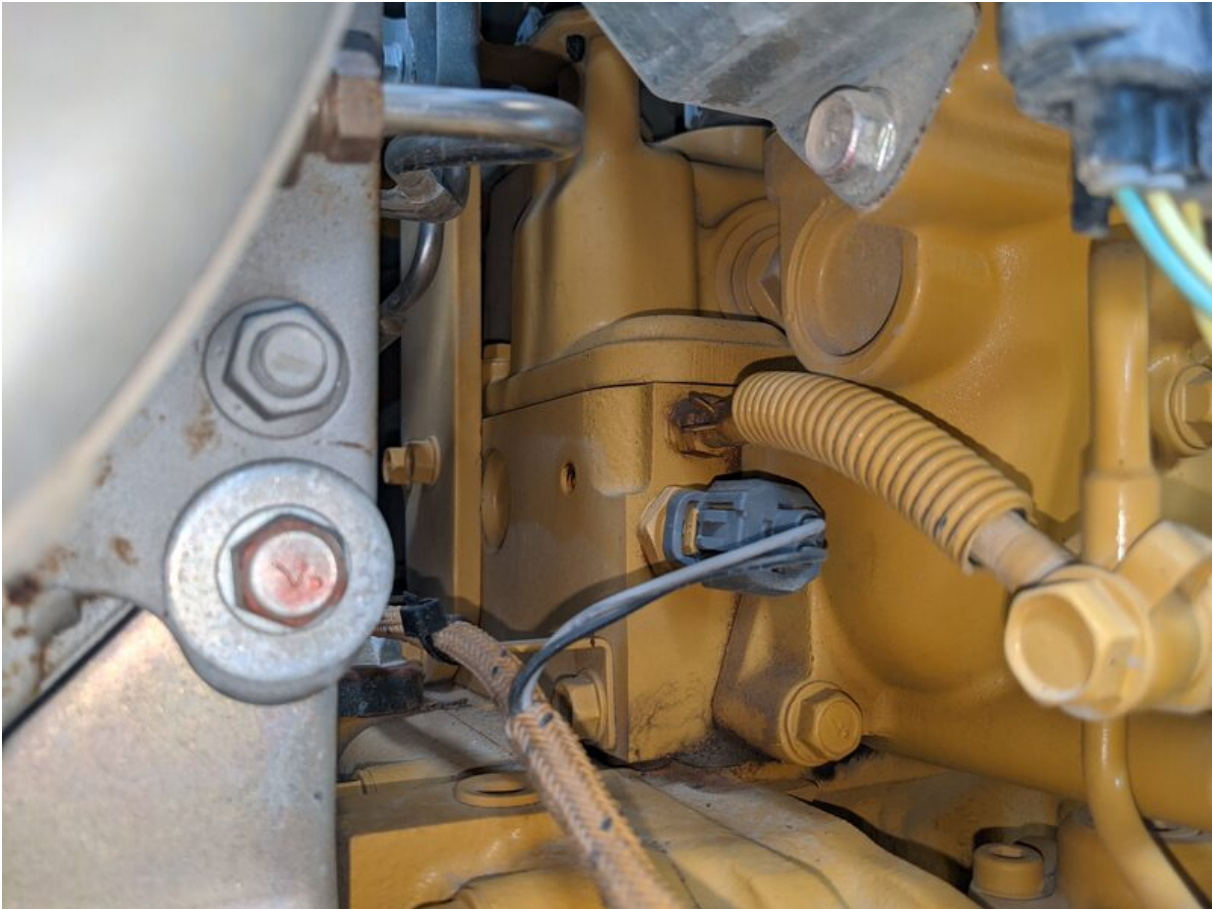










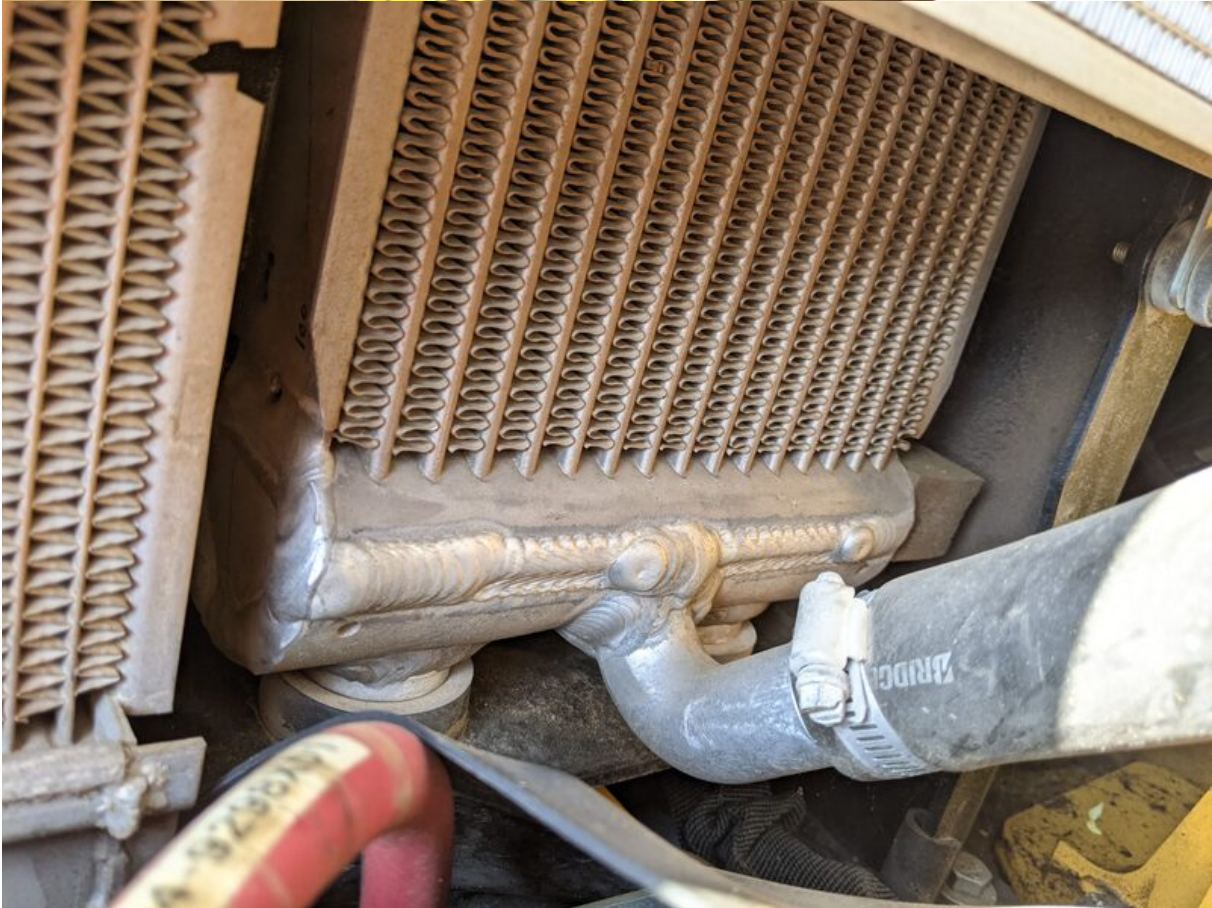


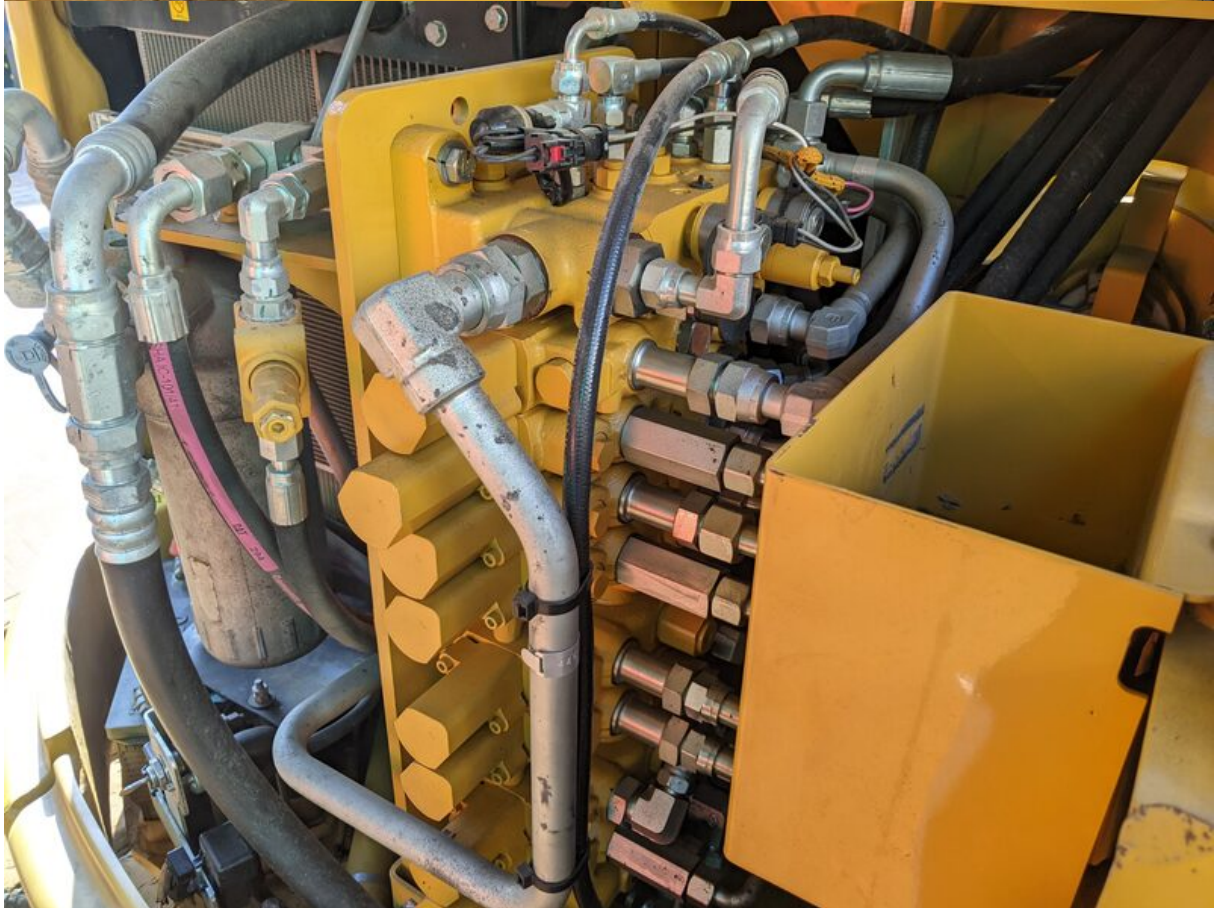


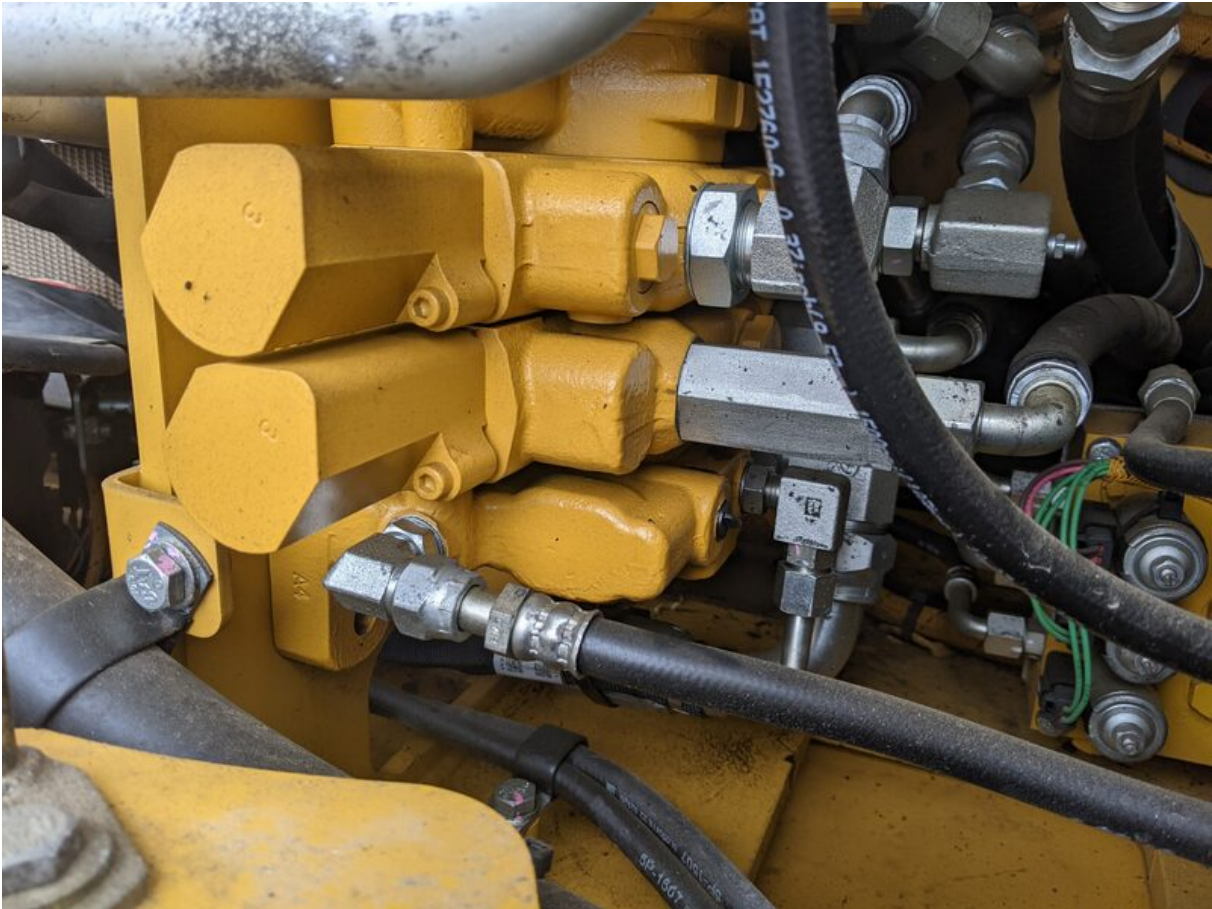




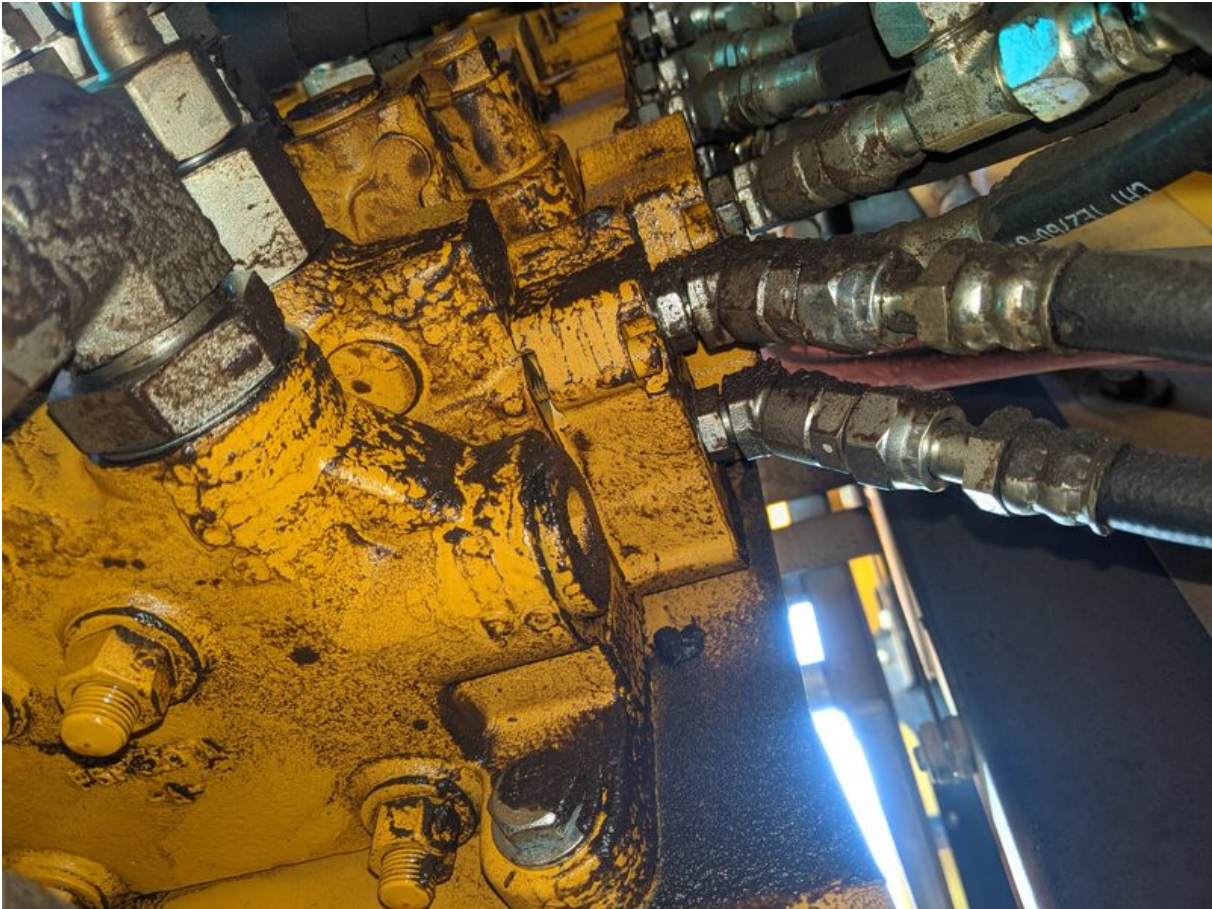






























































































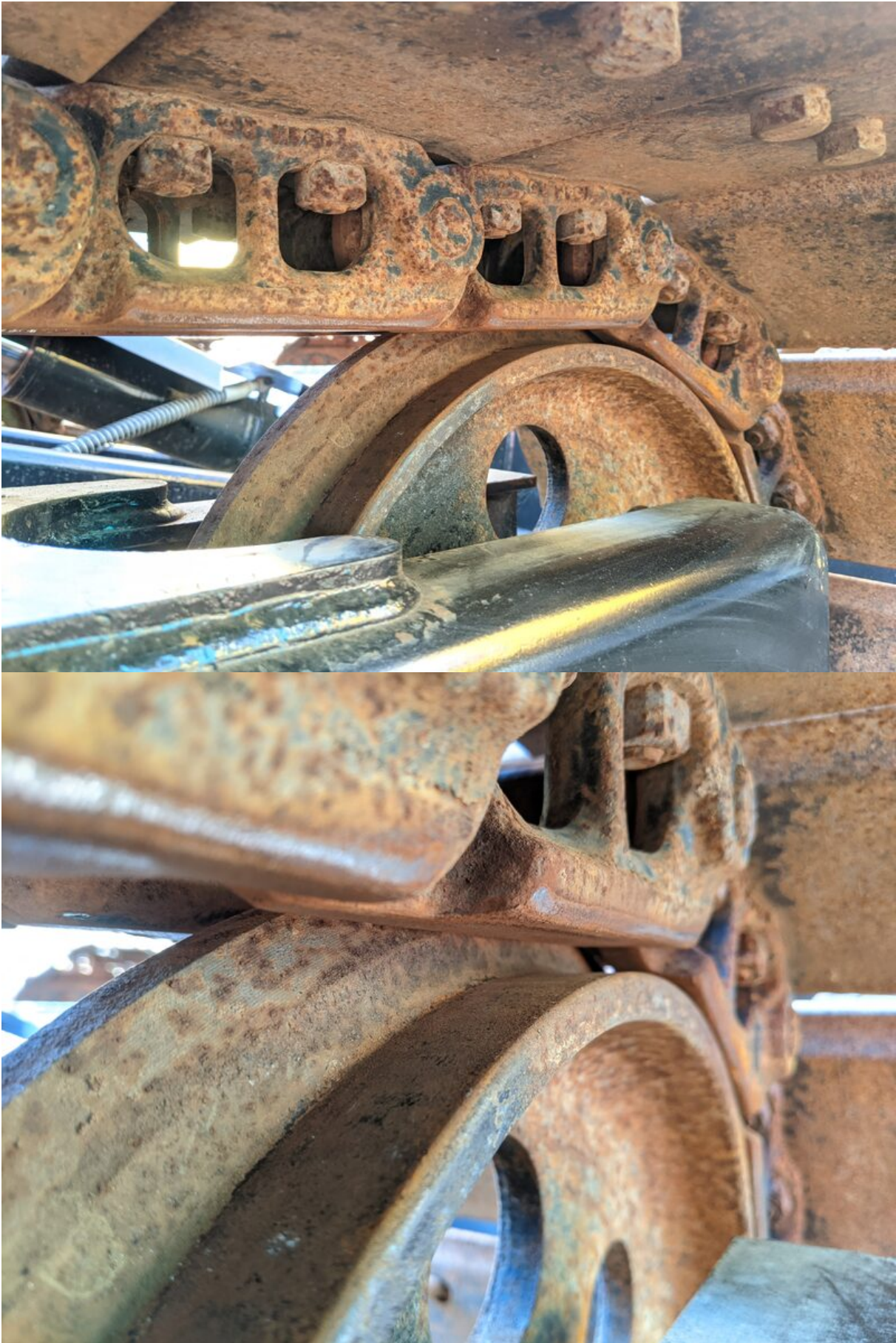
































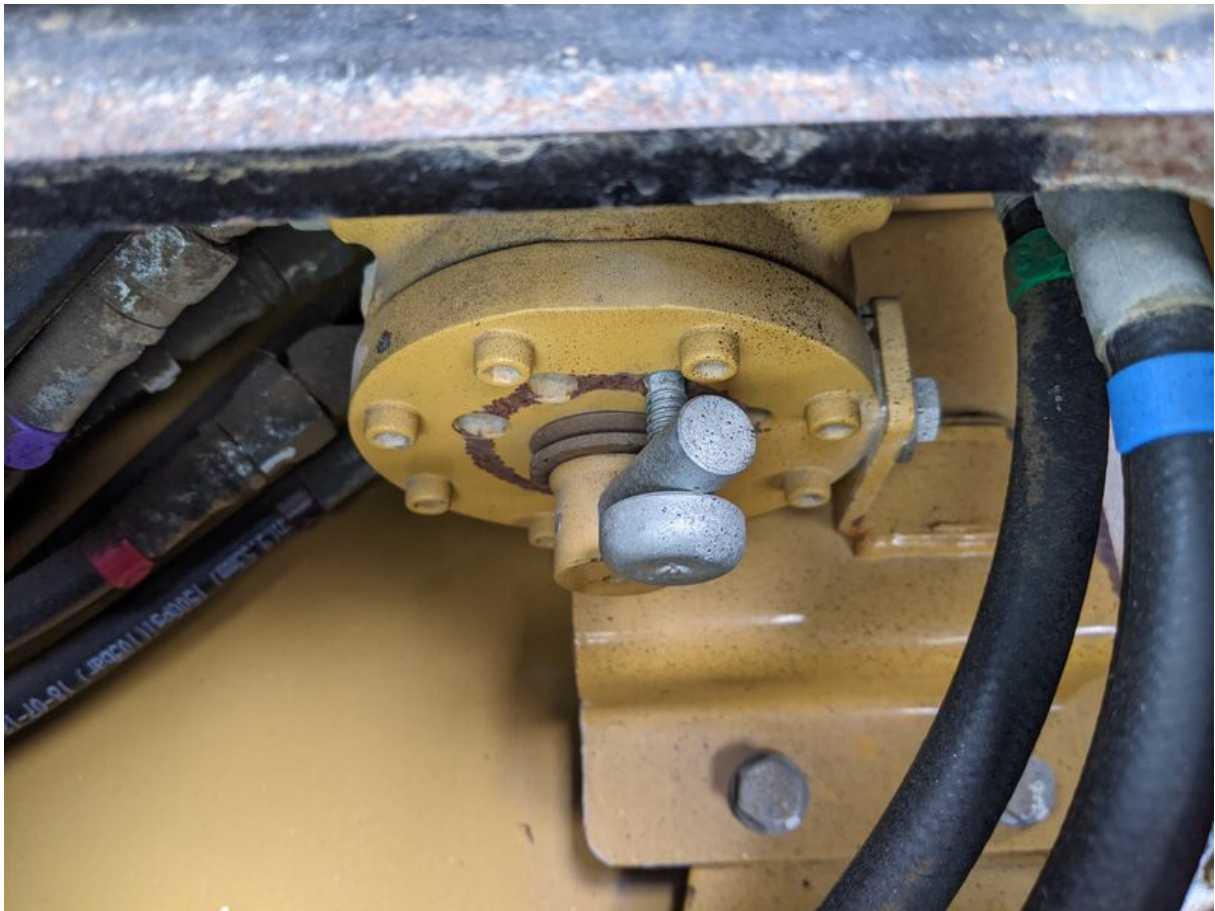












439-3020X00

®は登録商

