

Model ViO30-6

Serial 653645

Year 2015

Hours 590

Photos taken at May 01, 2023





ヤンマー-クロ-ヲバックホー
移動式クレーン

型 式 名 V1030-6
 車 両 番 号 65345
 機 関 番 号 S3020
 つり上げ荷重 0.9 t
 (最大の定格荷重)
 製 造 年 月 2015 年 06 月

YANMAR®

YANMAR CONSTRUCTION EQUIPMENT CO., LTD.
 1717-1 Kumano, Chikugo, FUKUOKA 833-0055, JAPAN
 MADE IN JAPAN

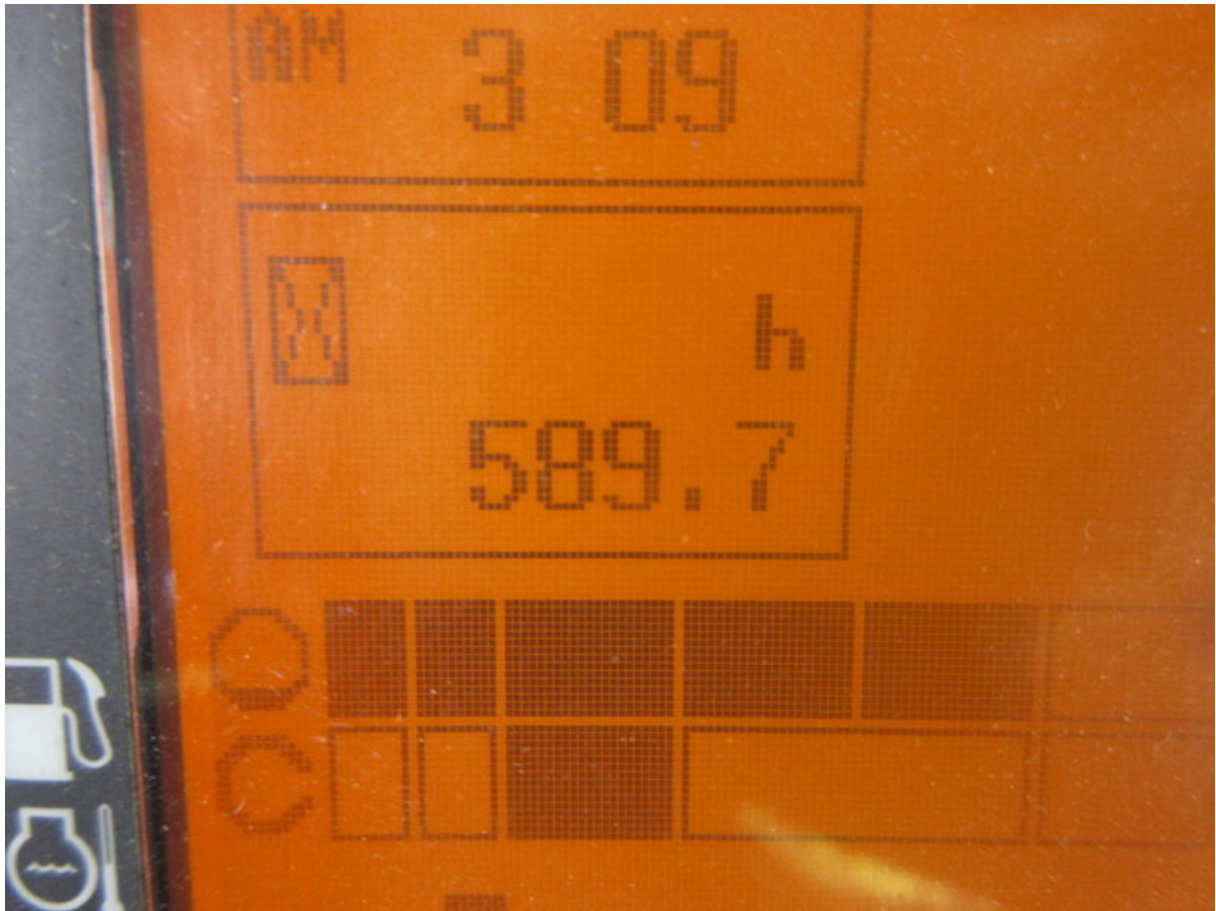
ヤンマー-クロ-ヲバックホー

V1030-6

項目	仕 様	キャノピ		キャビン	
		標 準	労働安全衛生法による 最も不利な仕様	標 準	労働安全衛生法による 最も不利な仕様
機 械 総 質 量	kg	3215	3680	3385	3810
平均接地圧	kPa(kgf/cm ²)	30.7(0.313)	35.3(0.360)	32.3(0.330)	36.6(0.373)
輸 送 時 質 量	kg	2980	3430	3150	3560
機 体 質 量	kg	2180	2500	2350	2630
定 格 出 力	kW(PS)	18.5(25.2)			
最 高 走 行 速 度	km/h	前 進 4.5		後 進 4.5	
・バケット容量	: 0.08~0.11 m ³	アタッチメント 装着可能質量 (クイックヒッチ仕様: 215 kg)	・つかみ具 ・鉄骨切断具 ・コンクリート任幹具 (プレーカユニット)	240 kg	
・バケット質量	: 71~75 kg			(クイックヒッチ仕様: 215 kg)	
・最大積載質量(含バケット)	: 240 kg				
アタッチメント装着可能質量は本体の安定度から計算された最大の質量である。 つかみ具・・・積んだ物の質量を含む プレーカユニット・・・性能上適合する最大質量: 210 kg					

ヤンマー建機株式会社

172802-03102











ISO 3471-2008	ROPS/TOPS/FOPS PART No. 172B02-68101
ISO 12117-1997	ROPS/TOPS/FOPS SERIAL No. Y55124
ISO 3449-2005 LEVEL 1	MACHINE MODEL : V1080-6
RO.	MAX. GROSS MACHINE WEIGHT : 4800kg (10580LBS.)
	172A47-03701









