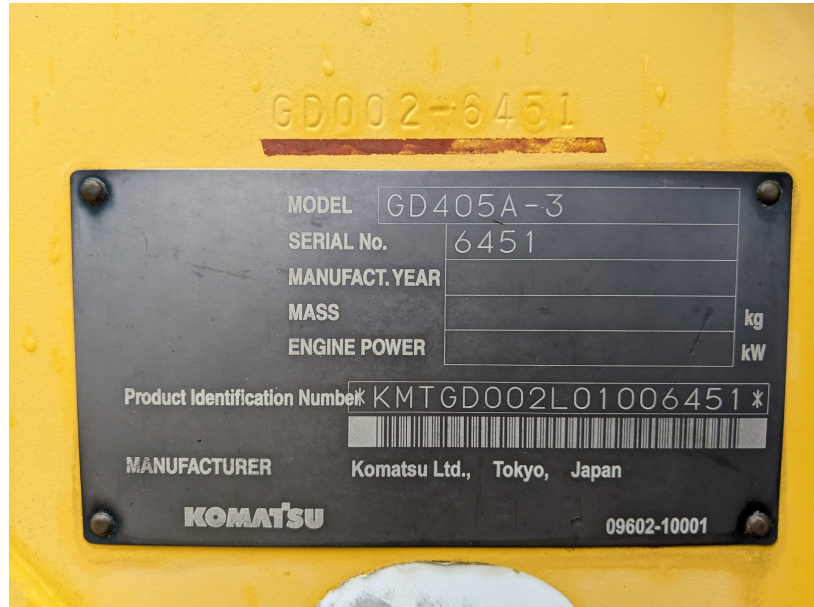


Model GD405A-3
Year 2007

Serial 6451
Hours 1925

Photos taken at Mar. 26, 2024







GD405A-3 モータグレーダ

機体質量	kg	6760	最高走行速度	前進	km/h	46.5
定格出力	kW	92		後進		23.9
仕様	標準	労働安全衛生法による最も不利な仕様				
機械総質量	kg	9900	10940	スチールキャブ 除雪装置他		
平均接地圧	前	296	347	スチールキャブ 除雪装置他		
	後	314	347			
安定度 (静的安定度)	左	35	35	スチールキャブ 除雪装置他		
	右	35	35			

23D-53-31173



















