

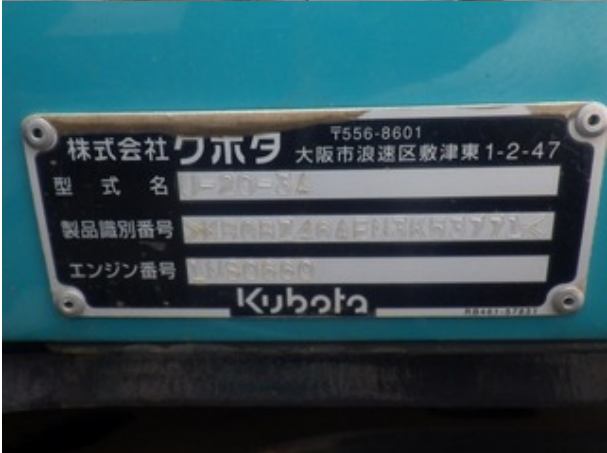
Model U-20-3A

Serial 53771

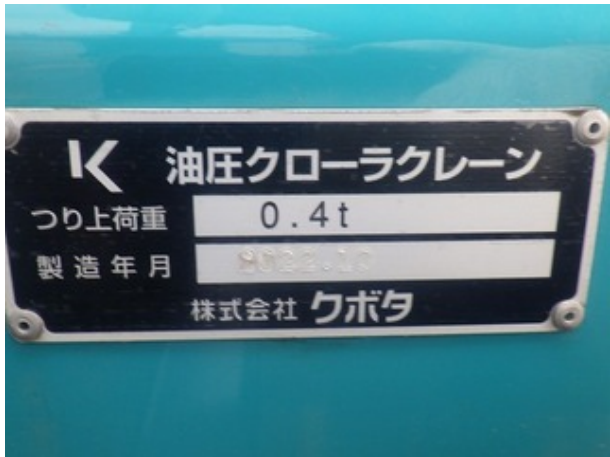
Year 2022

Hours 5

Photos taken at Apr. 20, 2024







**U-20-3α ミニバックホー**

定格出力 kW	14.2	
最高走行速度 km/h	2.2/4.2	
仕様	標準仕様	別巻安全基準法による最も不利な仕様
機体質量 kg	1,480	1,790
機械総質量 kg	2,200	2,570
平均接地圧 kPa	25.1	29.8
バケット容量 m³	0.042~0.08	
バケット質量 kg	44~54 ※	
最大掘削質量 kg	アタッチメント装着可能質量による	
アタッチメント装着可能質量 kg	固定脚仕様 - 全仕様	190

(備考)  
 1. アタッチメント装着可能質量は、本体の安定度から計算された最大の質量です。(プレーカユニットも対象に含みます)  
 2. アタッチメントは油圧、油圧に適合したものを装着してください。  
 ※標準の狭幅バケット一線量バケットの質量を示していますので、幅狭やフック付きバケットの質量はバケット本体の刻印をご確認ください。  
 株式会社 **クボタ**





