

Model U-20-3A

Serial 53771

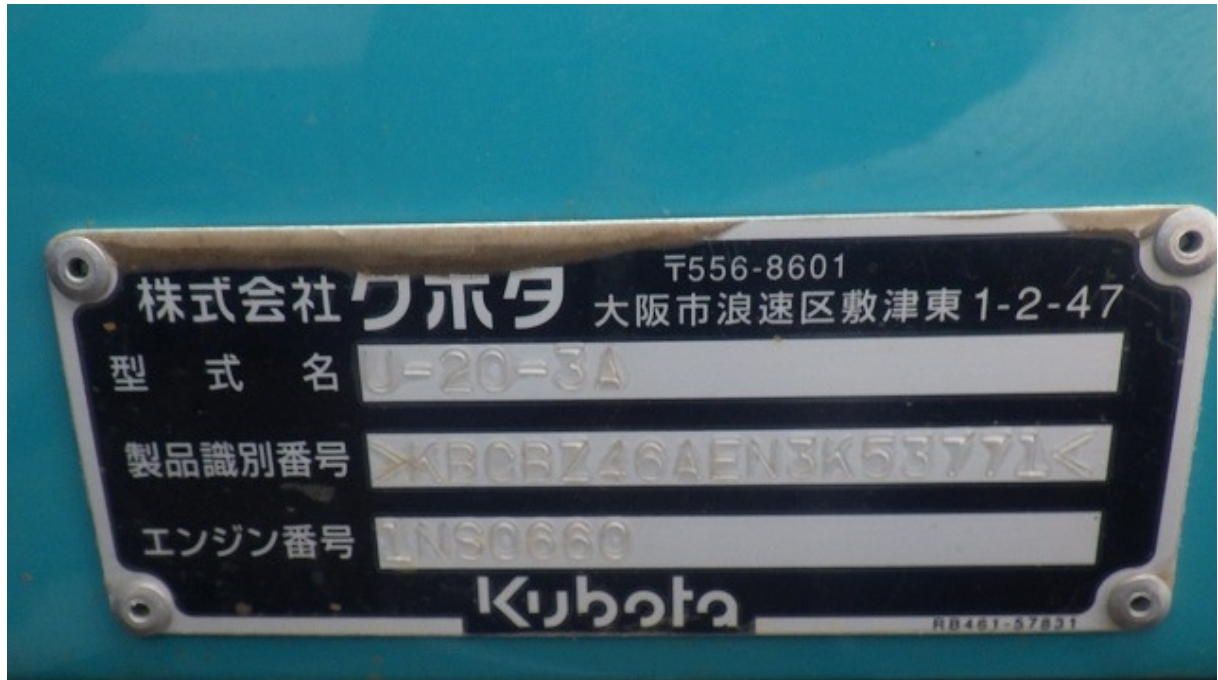
Year 2022

Hours 5

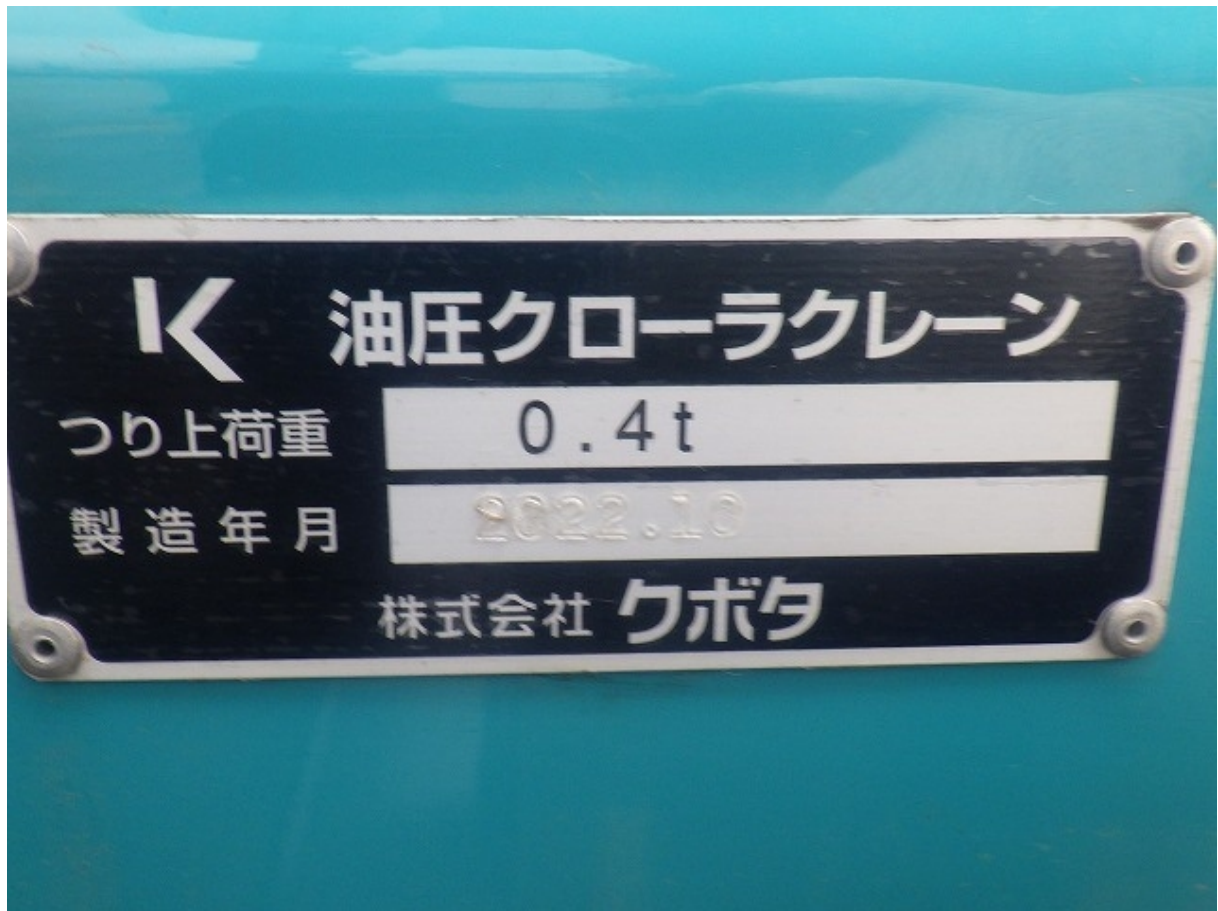
Photos taken at Apr. 20, 2024

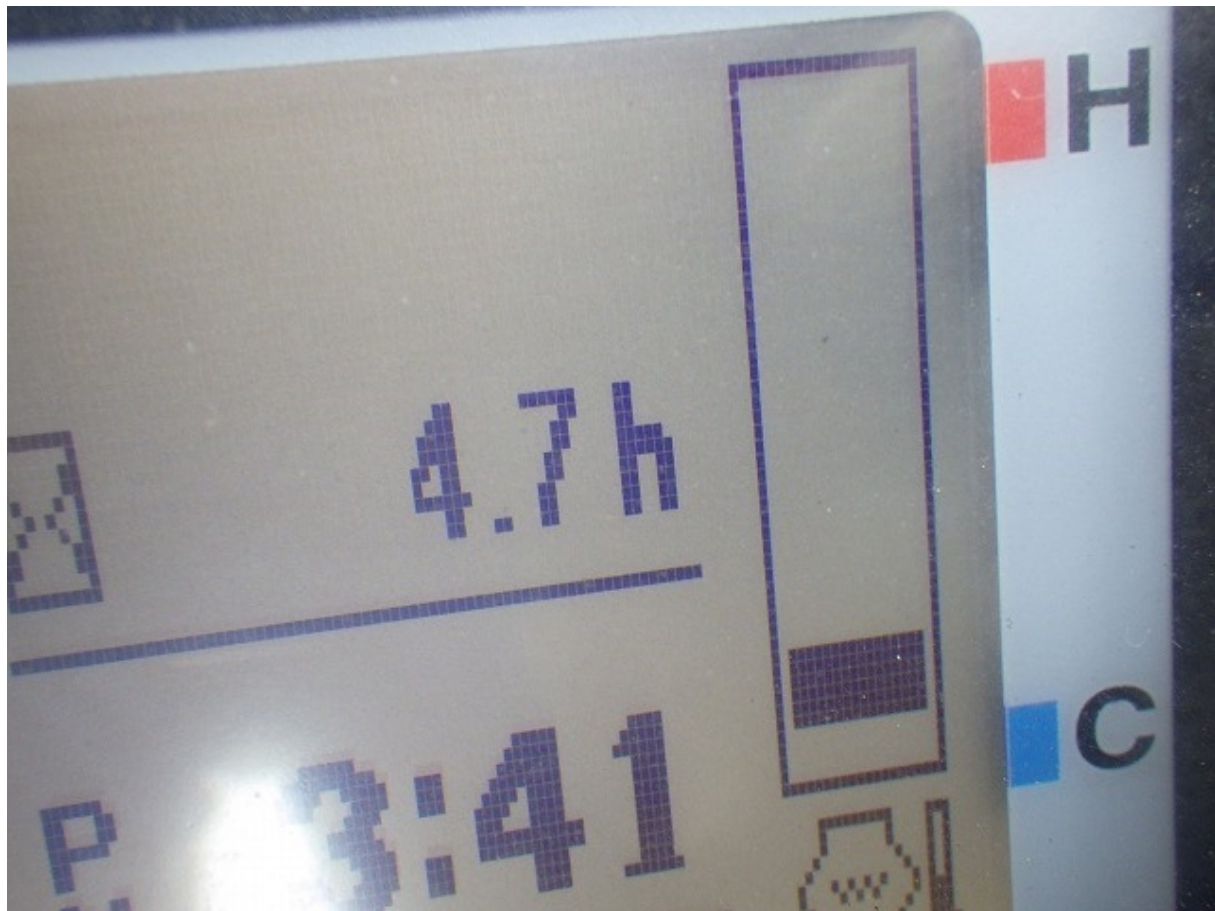












U-20-3α ミニバックホー

定格出力	kW	14.2	
最高走行速度	km/h	2.2/4.2	
仕様		標準仕様	労働安全衛生法による最も不利な仕様
	機体質量	kg	1,480 / 1,790
	機械総質量	kg	2,200 / 2,570
	平均接地圧	kPa	25.1 / 29.8
	バケット容量	m³	0.042~0.08
	バケット質量	kg	44~54 ※
	最大積載質量 (含バケット)	kg	アタッチメント装着可能質量による
	アタッチメント装着可能質量	kg	固定脚仕様 全仕様 190

<備考>
 1.アタッチメント装着可能質量は、本体の安定度から計算された最大の質量です。(ブレイカユニットも対象に含みます)
 2.アタッチメントは油量、油圧に適合したものを装着してください。
 ※標準の狭幅バケット~標準バケットの質量を示していますので、補強やフック付きバケットの質量はバケット本体の刻印をご確認ください。

株式会社クボタ



