

Model SK70SR-2F
Year 2012

Serial YT06-20210
Hours 5042

Photos taken at Jan. 29, 2024

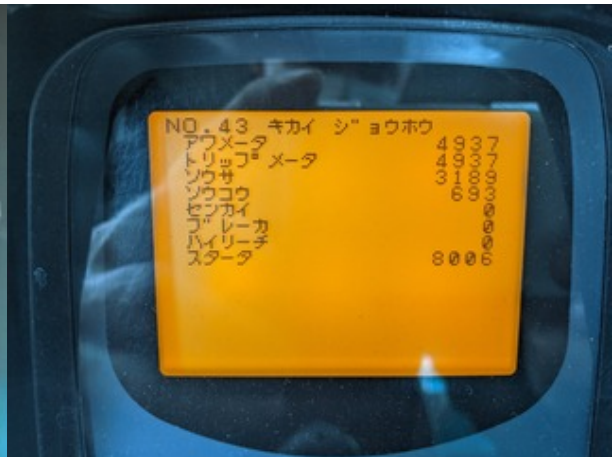
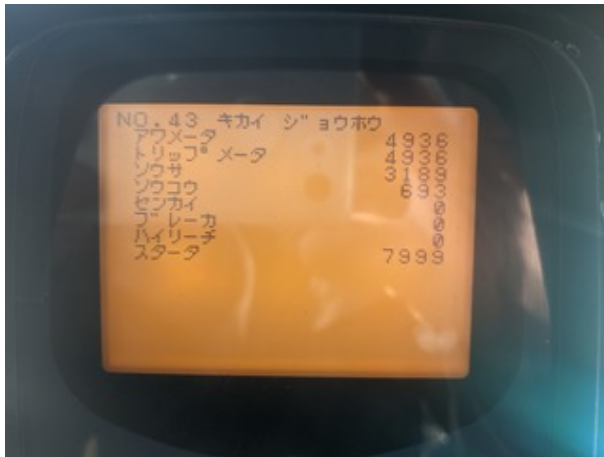


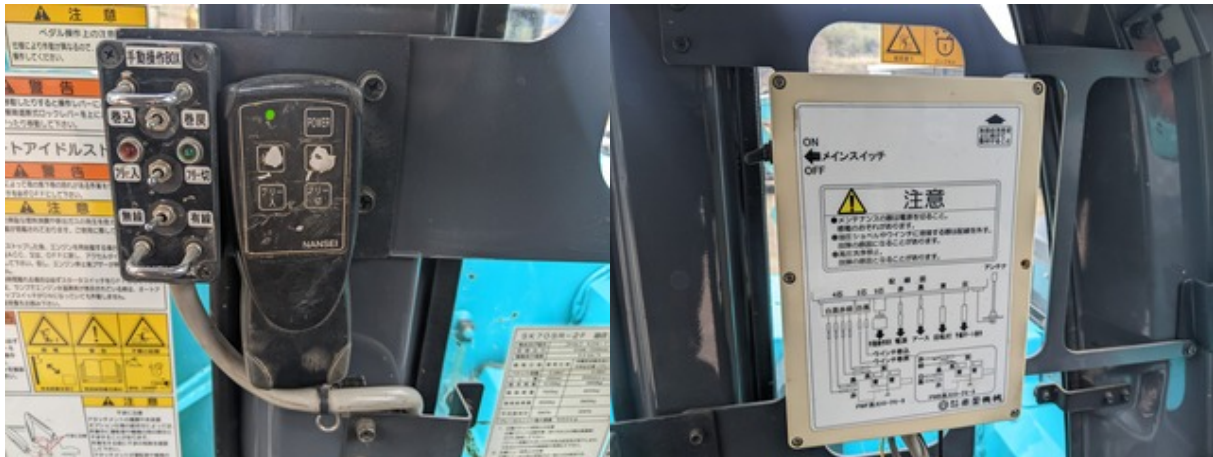
SK70SR-2F 油圧ショベル

番名及び型式	コベルコ KDN-YT05
定額出力	41kW/2200min ⁻¹
最高走行速度	5.3 km/h
機械仕様	標準仕様
	別添付仕様(ブルーカラー)
バケット容量	0.28m ³
	0.35m ³
シュー幅	450mm
	600mmシュー
機体質量	6100kg
	6800kg
機械総質量	7500kg
	8200kg
機械総質量	8000kg
	8800kg
平均掘削圧	30MPa
	32MPa
ブレードユニット最大質量	3500kg

1. 広域バケット使用上の注意
広域バケットは標準仕様(0.28m³の機体仕様)に
対して開発されています。
バケット容量が大きいほど作業効率が低下します。
作業を行う場合は標準仕様で作業してください。
2. 広域シュー使用上の注意
広域シュー(標準仕様)は、掘削作業に最適です。
別添付仕様(600mmシュー)は、掘削作業に最適です。
別添付仕様(600mmシュー)は、掘削作業に最適です。
別添付仕様(600mmシュー)は、掘削作業に最適です。
コベルコ建設株式会社

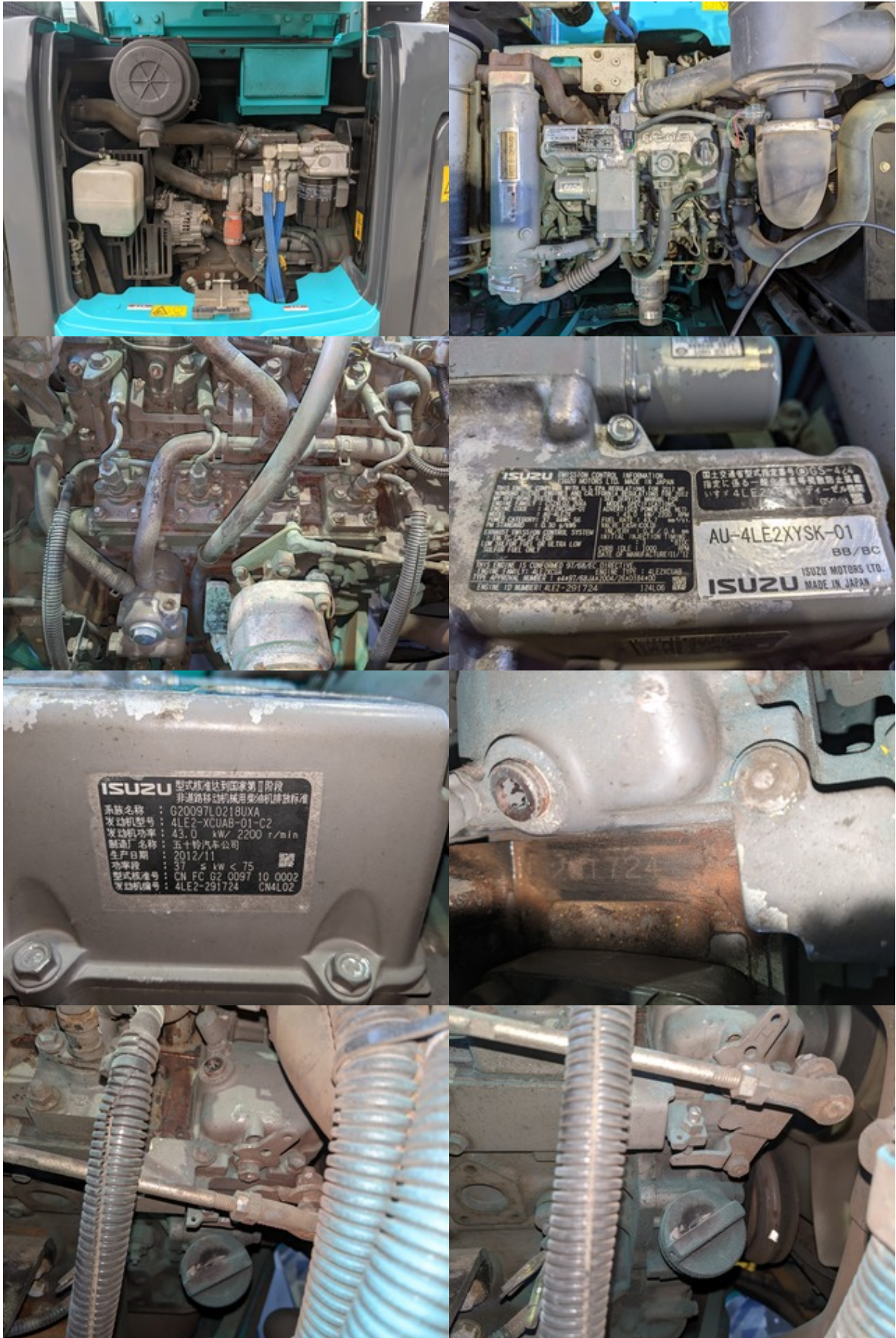
No. YT06-20210
24321530

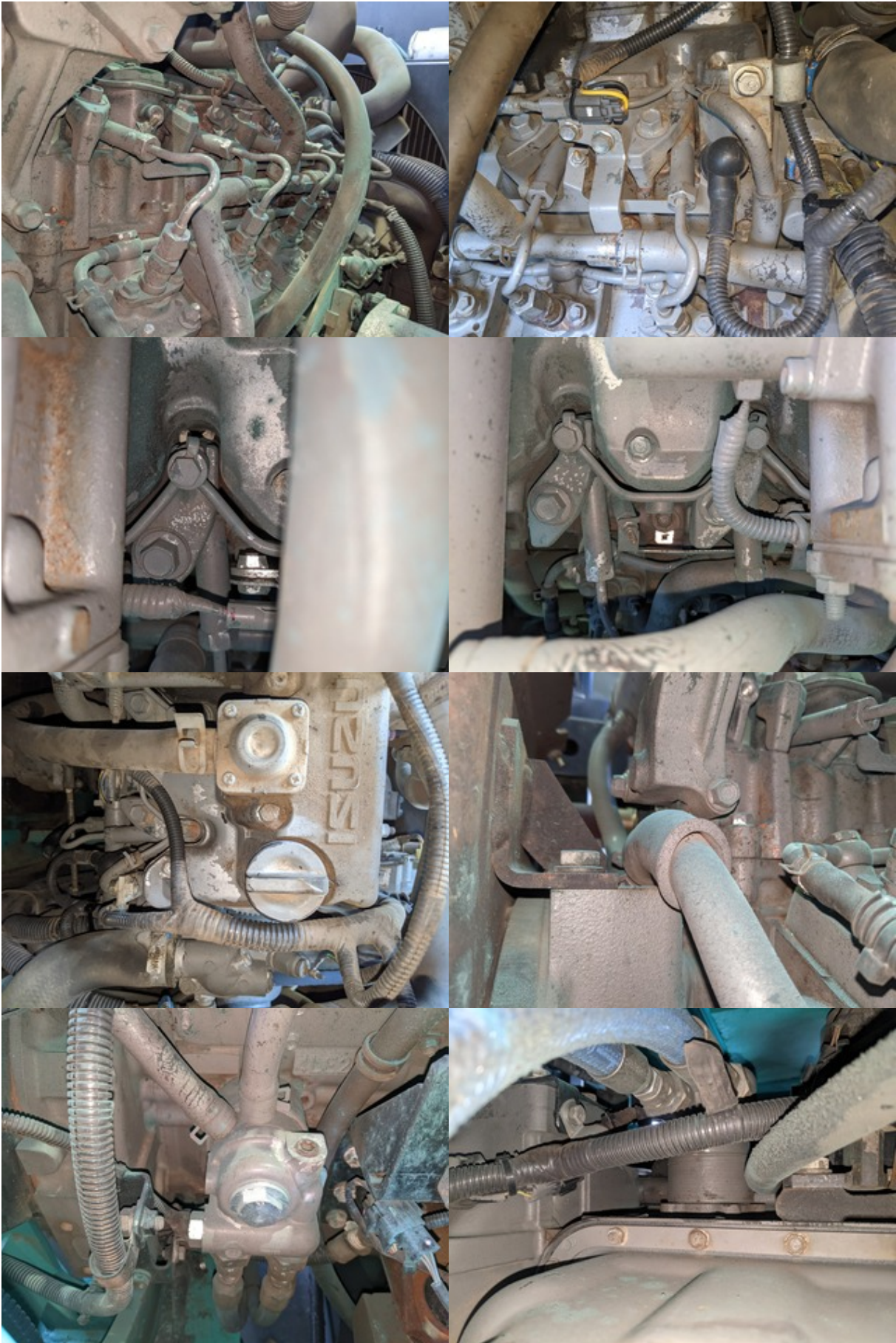










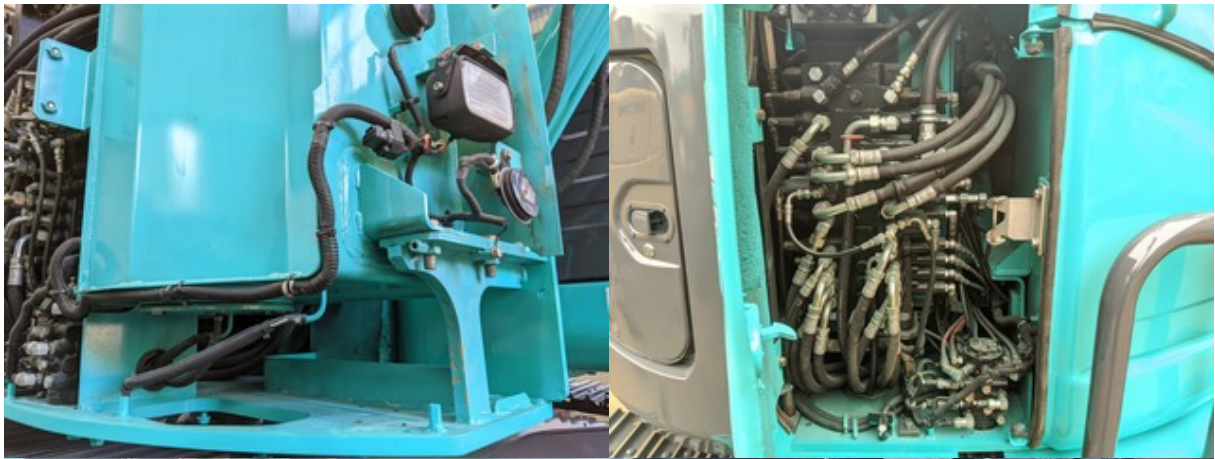












注意	
<p>セレクトバルブ 切換要領</p>	<p>絶対厳守</p> <ol style="list-style-type: none"> 1. プレーカを使用する場合は、必ず足元の切替レバーとセレクトバルブ位置が A の位置になっていることを確認し、作業時はレバーとセレクトバルブ位置を絶対に A に切換えないで使用して下さい。 B の位置にした状態で使用されますと、オイルクーラが破損します。 • 油圧プレーカを取付けた油圧ショベルは差替専用機に比べ、作動油（ハイドロリックオイル）を容易に使用しますので、下記の事項を厳守します。 2. 作動油の交換 : 1000Hr 3. リターンフィルタの交換（作動油タンク内） ・リターンフィルタエレメントの交換頻度は 1回目 : 50Hr 2回目以降 : 250Hr <p style="text-align: right;">YT20T01274P1</p>

注意			
絶対厳守			
<p>• プレーカを使用する場合は、必ず足元の切替レバーとセレクトバルブ位置が A の位置になっていることを確認し、作業時はレバーとセレクトバルブ位置を絶対に A に切換えないで使用して下さい。 B の位置にした状態で使用されますと、オイルクーラが破損します。</p> <p>• プレーカ、ニブラーの操作を必要としないときは、足元の切替レバーを B の位置にして下さい。</p>			
YT20T01276P1			

注意
ペダル操作上の注意

