

Model SK70SR-2F

Serial YT06-20210

Year 2012

Hours 5042

Photos taken at Jan. 29, 2024







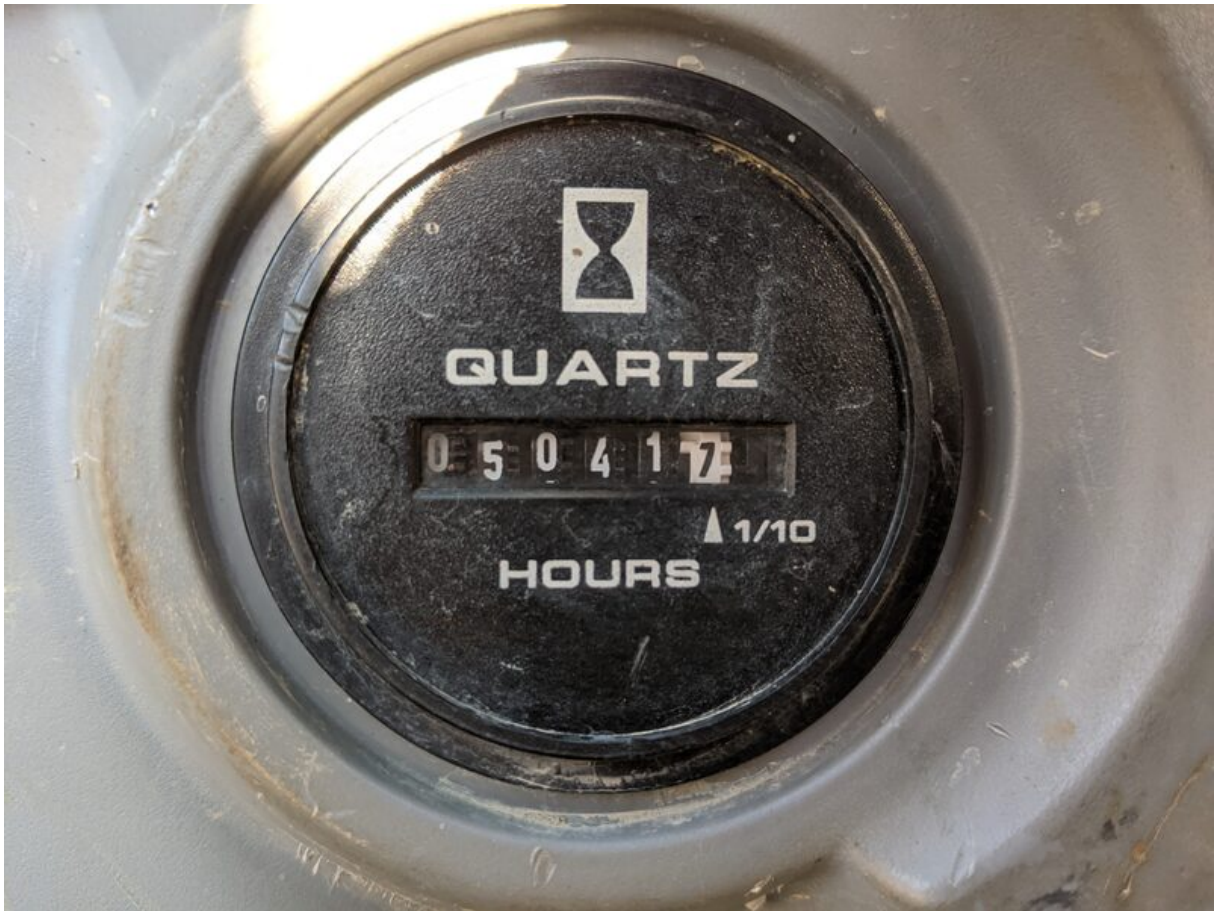


NO. 43 キカイ シ" ヨウホウ

アウメータ	4936
トリップメータ	4936
ソウサ	3189
ソウコウ	693
センカイ	000
ブレーカ	000
ハイリーチ	000
スタータ	7999

NO. 43 キカイ シ" ヨウホウ

アウメータ	4937
トリップメータ	4937
ソウサ	3189
ソウコウ	693
センカイ	000
ブレーカ	000
ハイリーチ	000
スタータ	8006









SK70SR-2F 油圧:

エンジン型式	3VAL2 KCON-V
定格出力	41kW (5500rpm)
最高走行速度	0.5 km/h
最大傾斜度	30°
最大掘削力	8000kg
最大掘削深	8000mm
最大掘削径	800mm
最大掘削幅	800mm
最大掘削高	800mm
最大掘削深	800mm
最大掘削径	800mm
最大掘削幅	800mm
最大掘削高	800mm



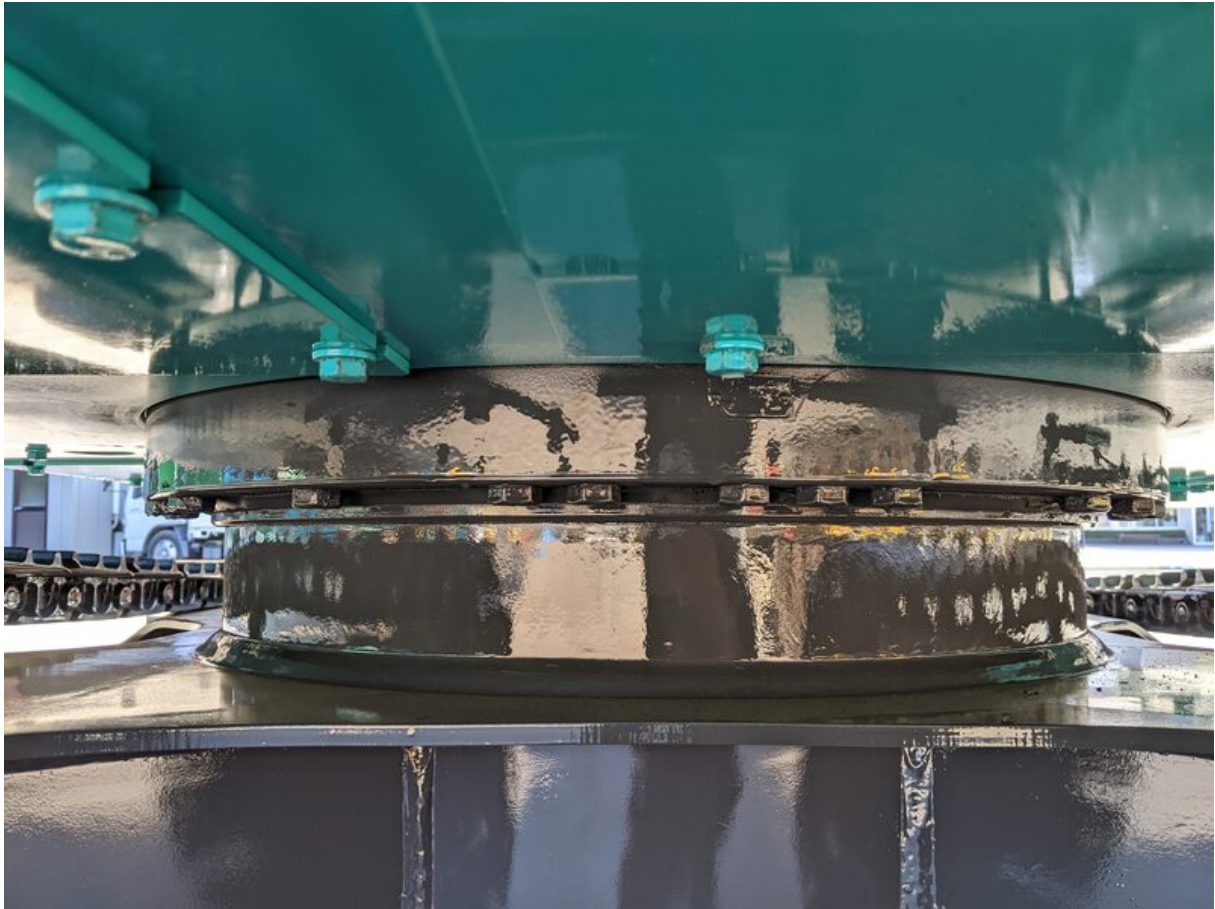










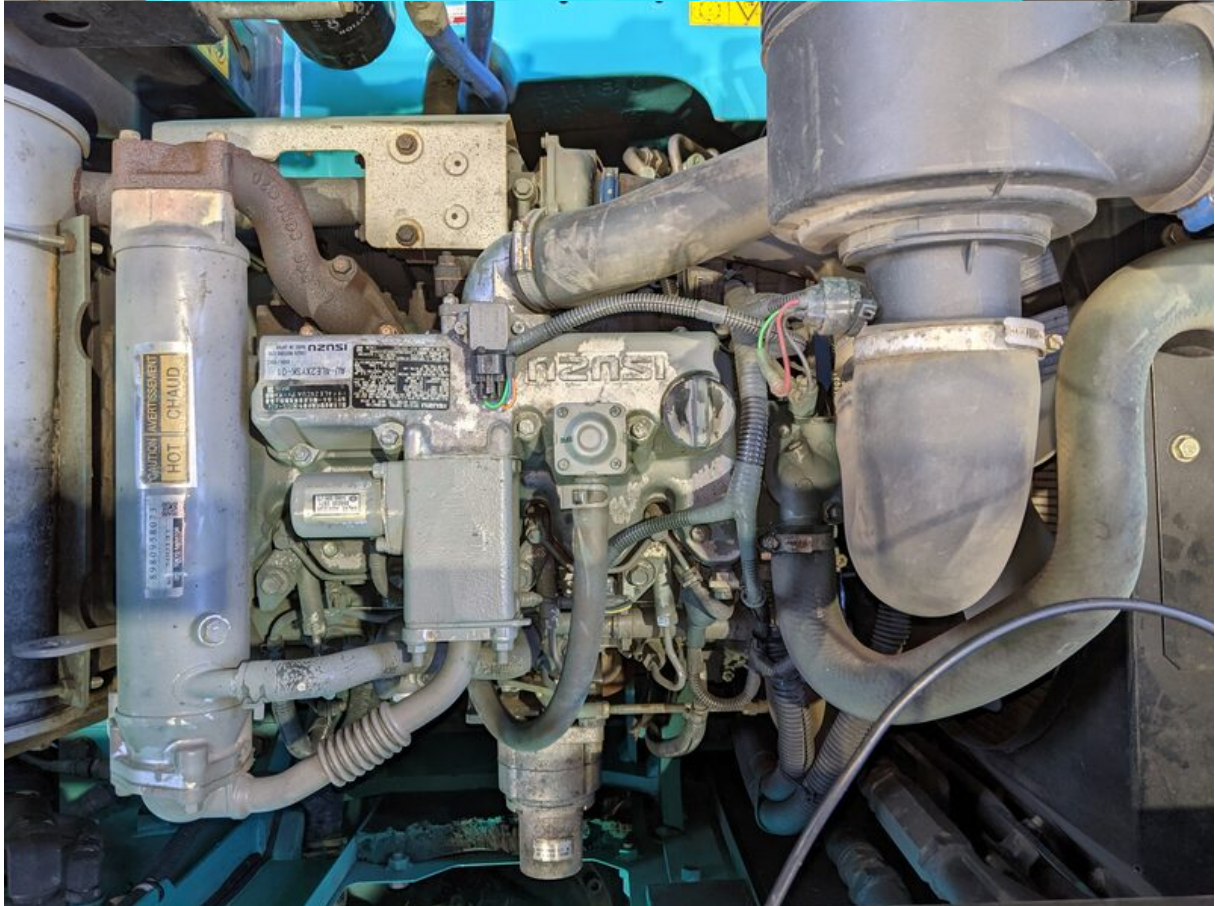
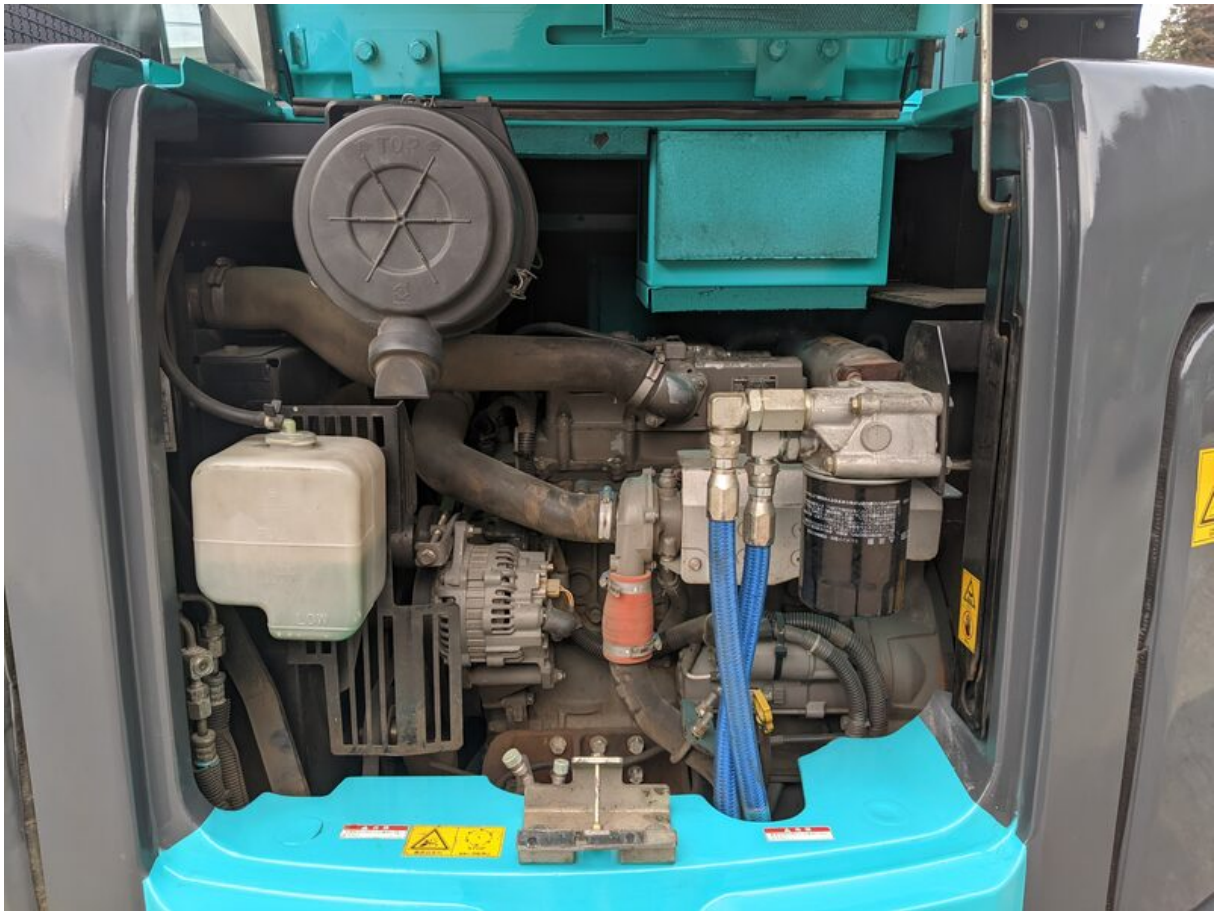


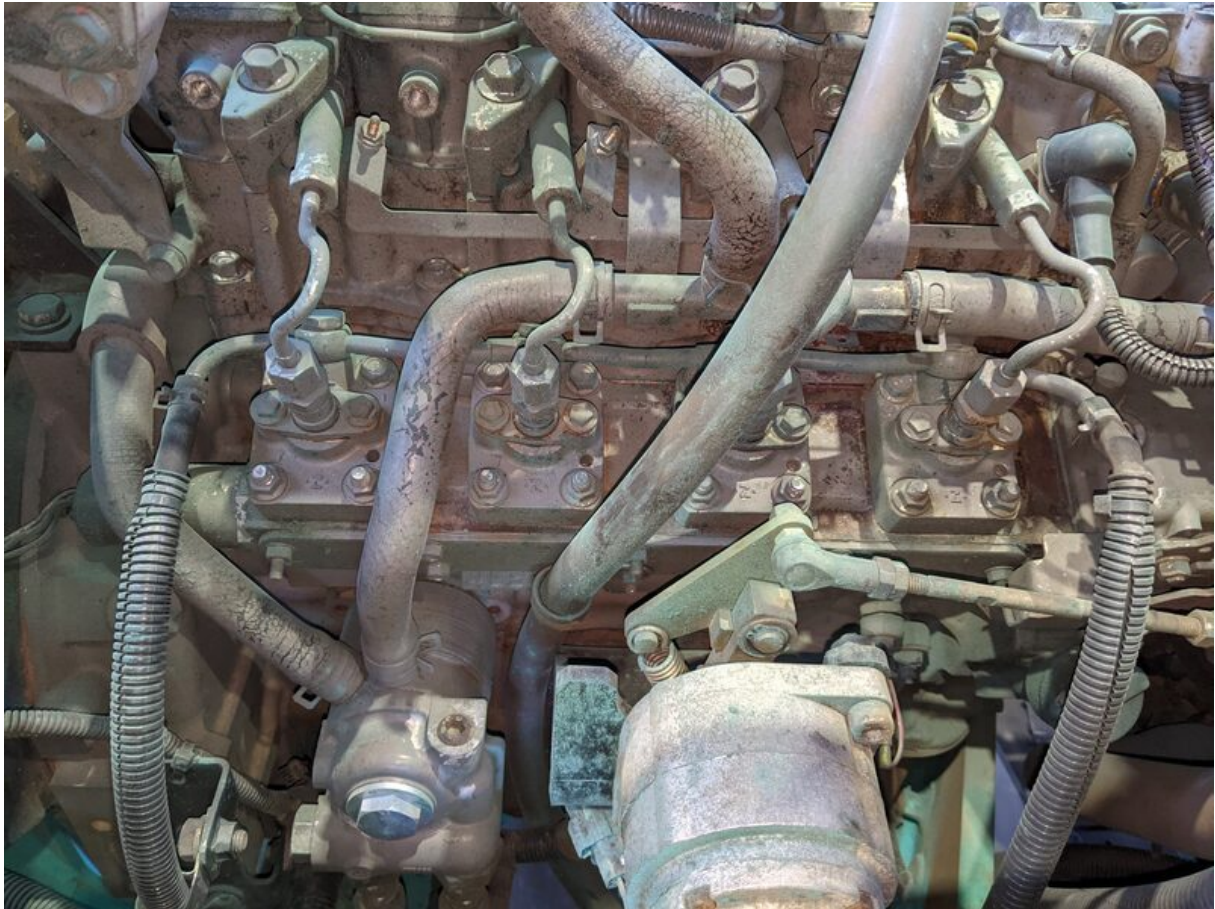


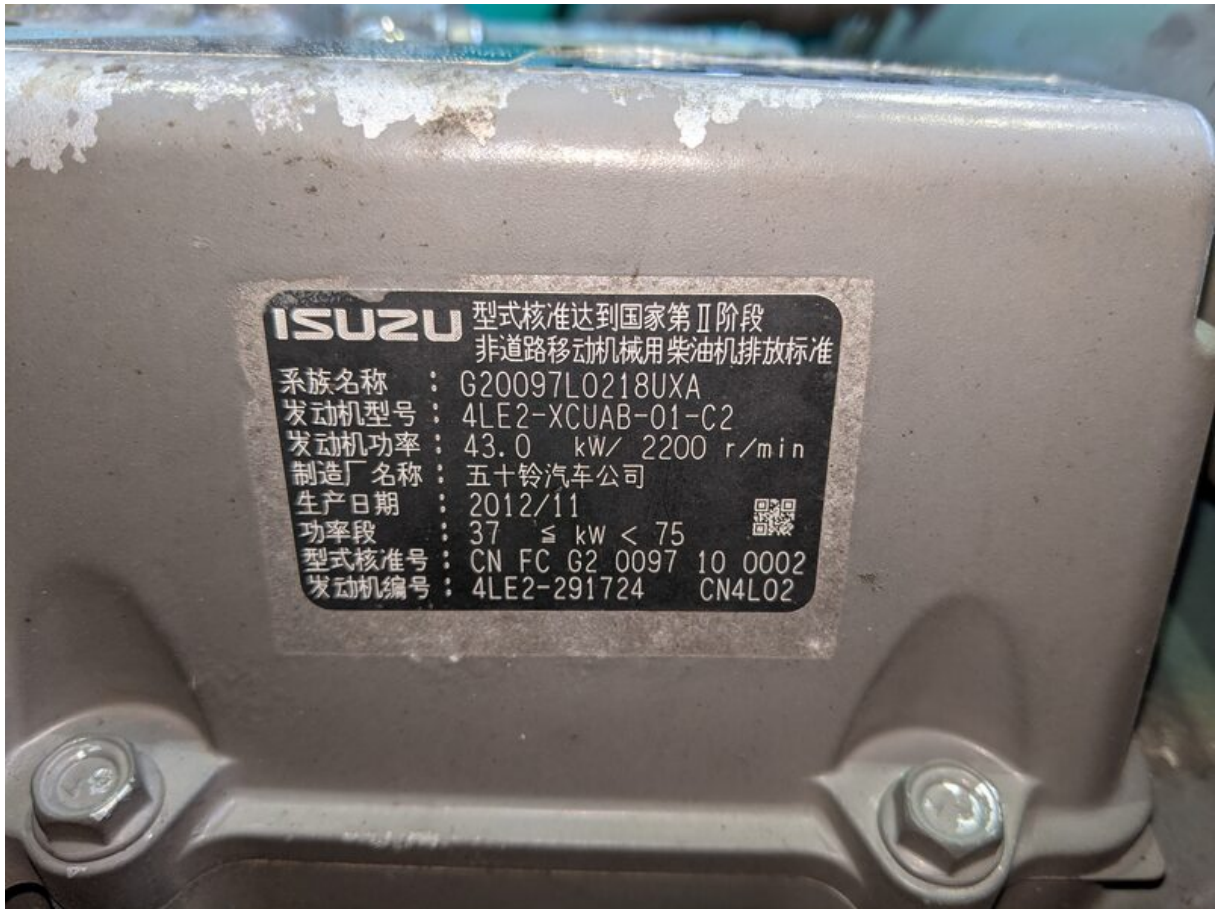


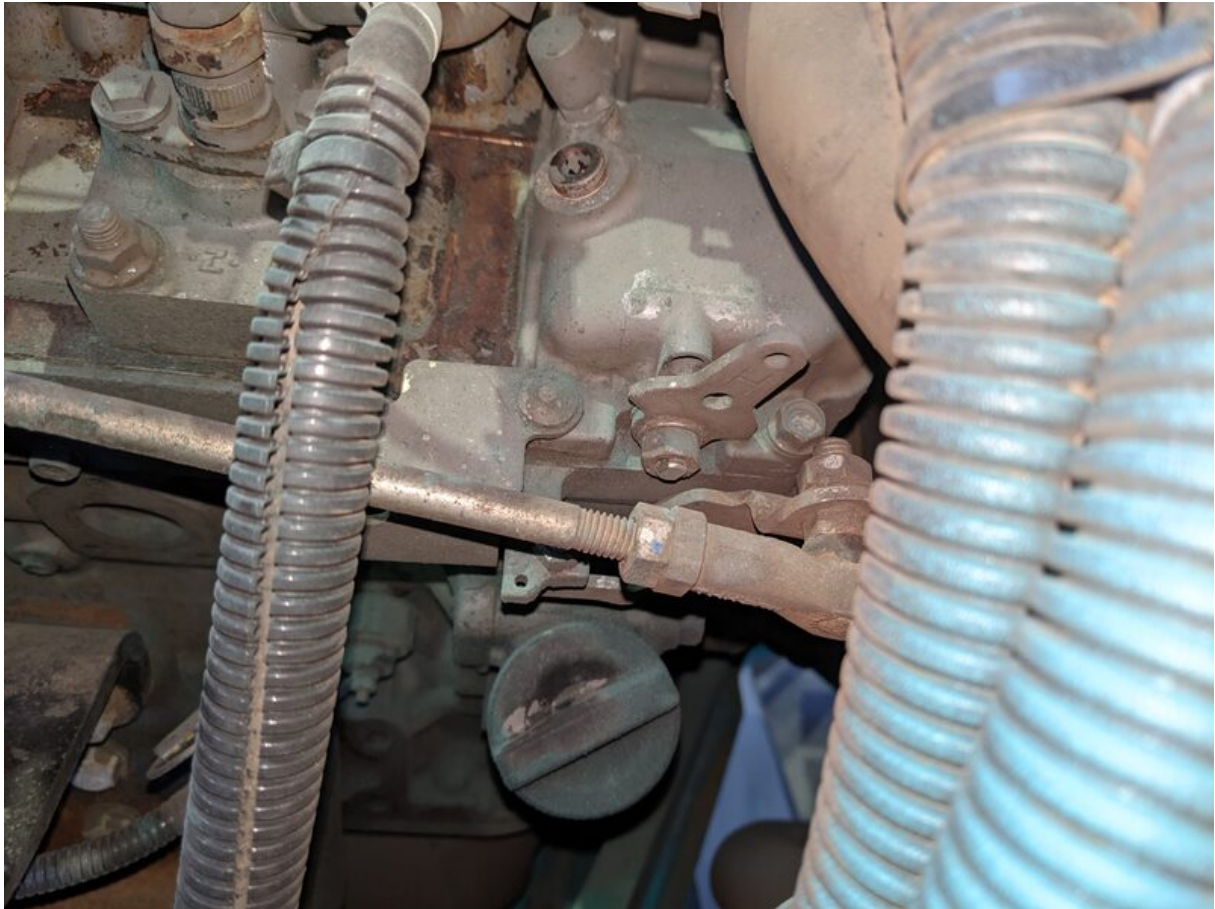


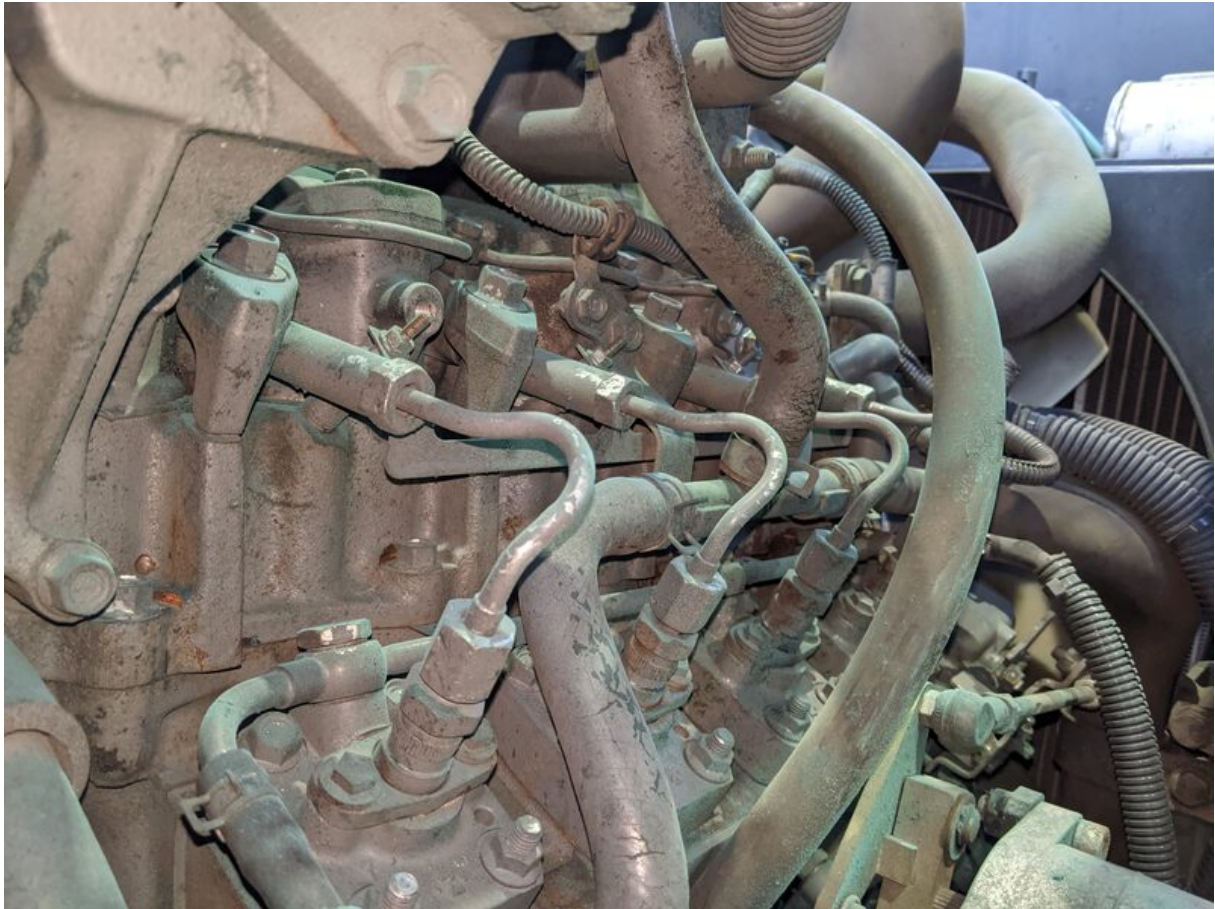


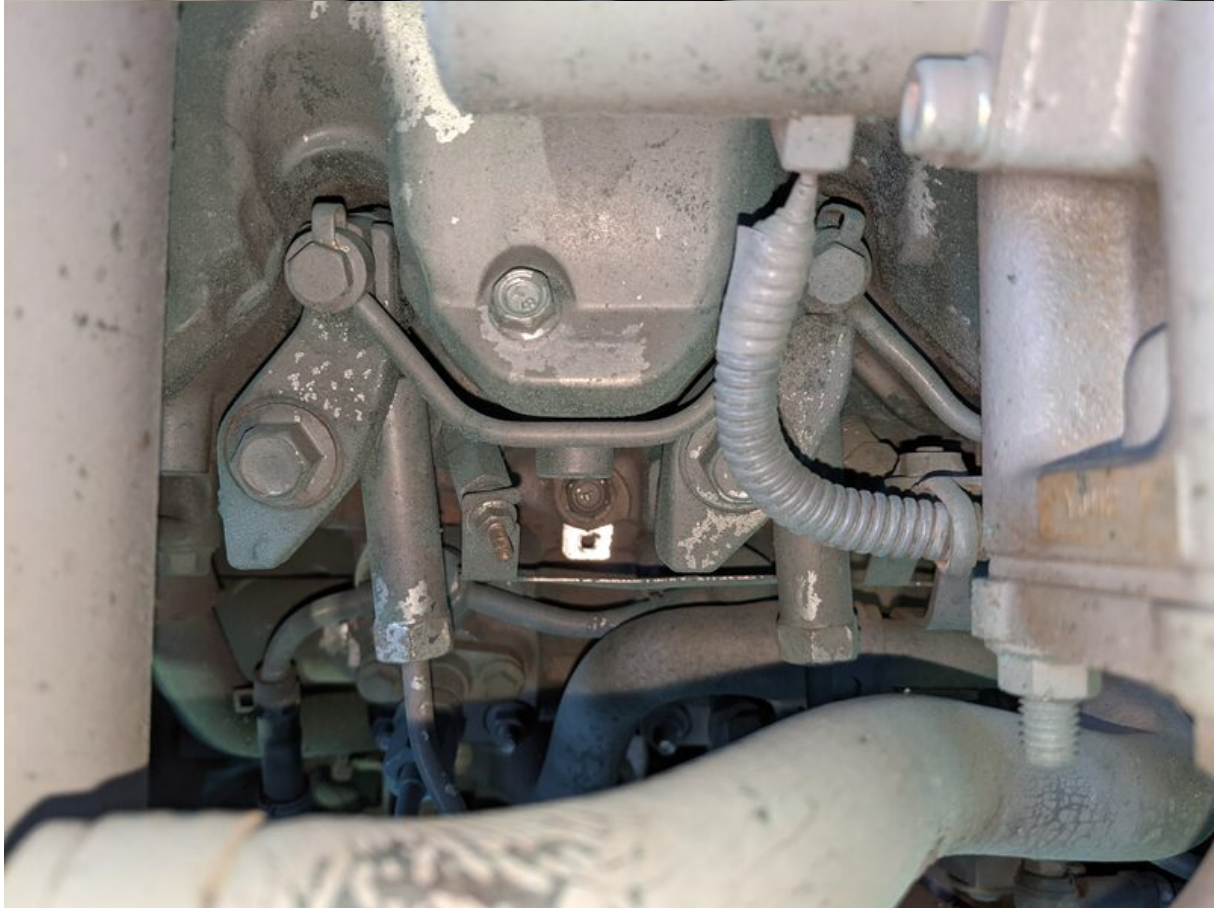


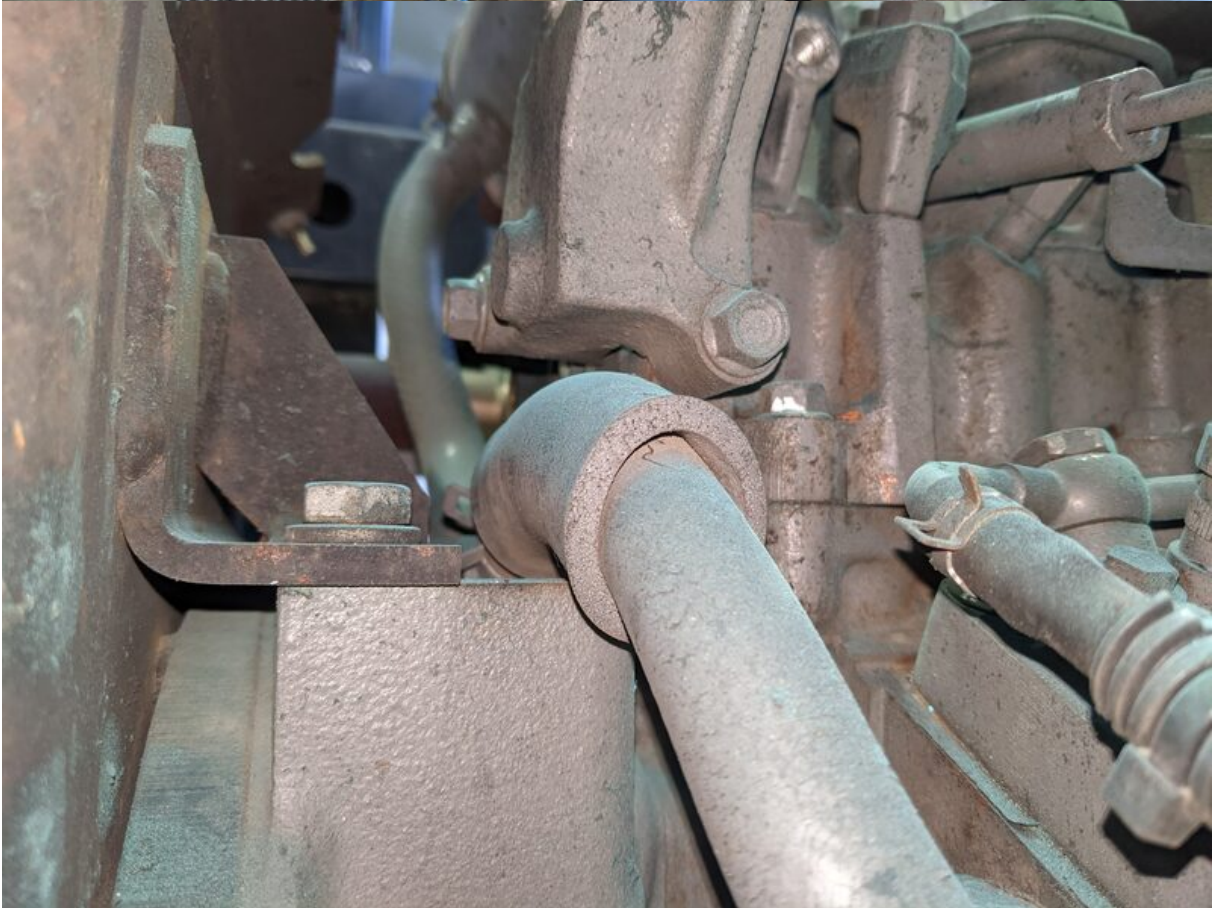


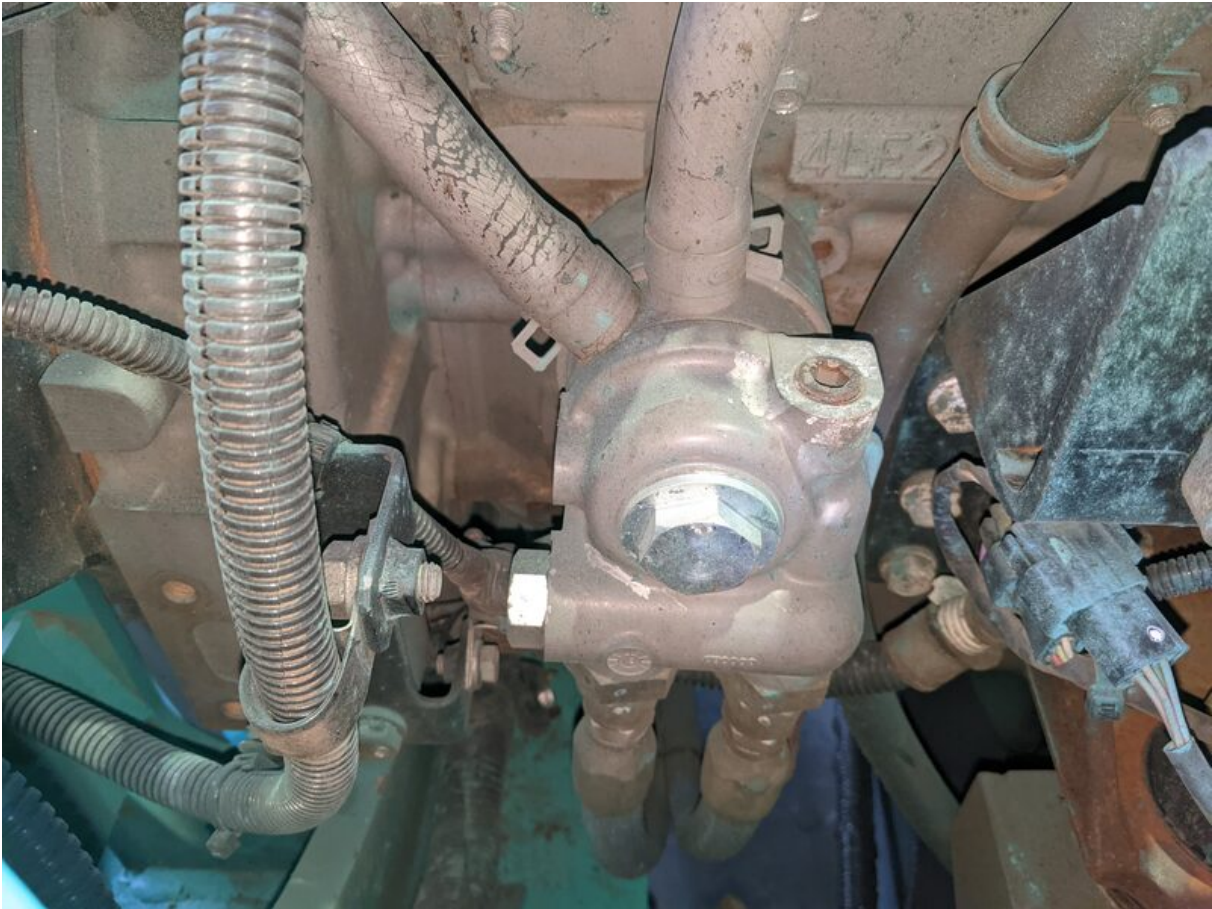


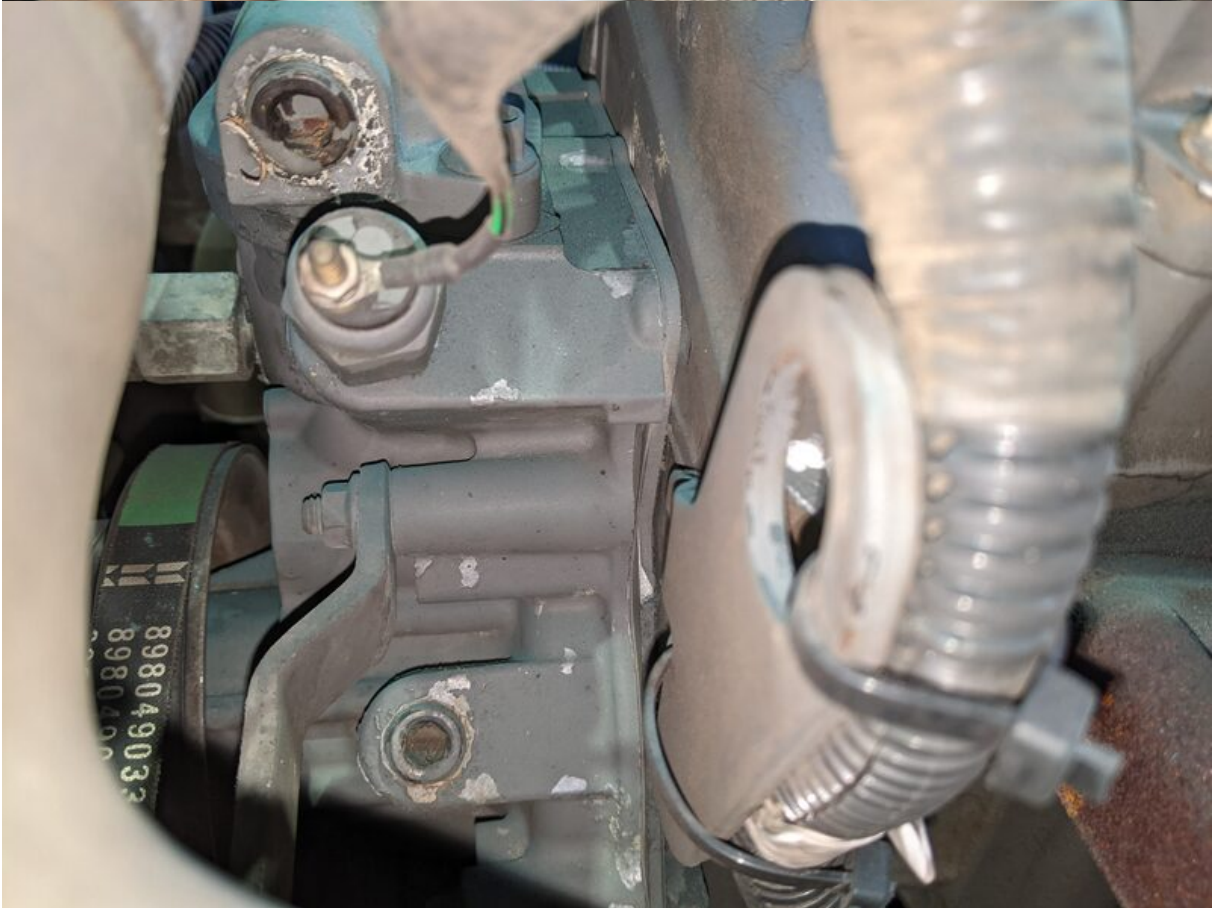


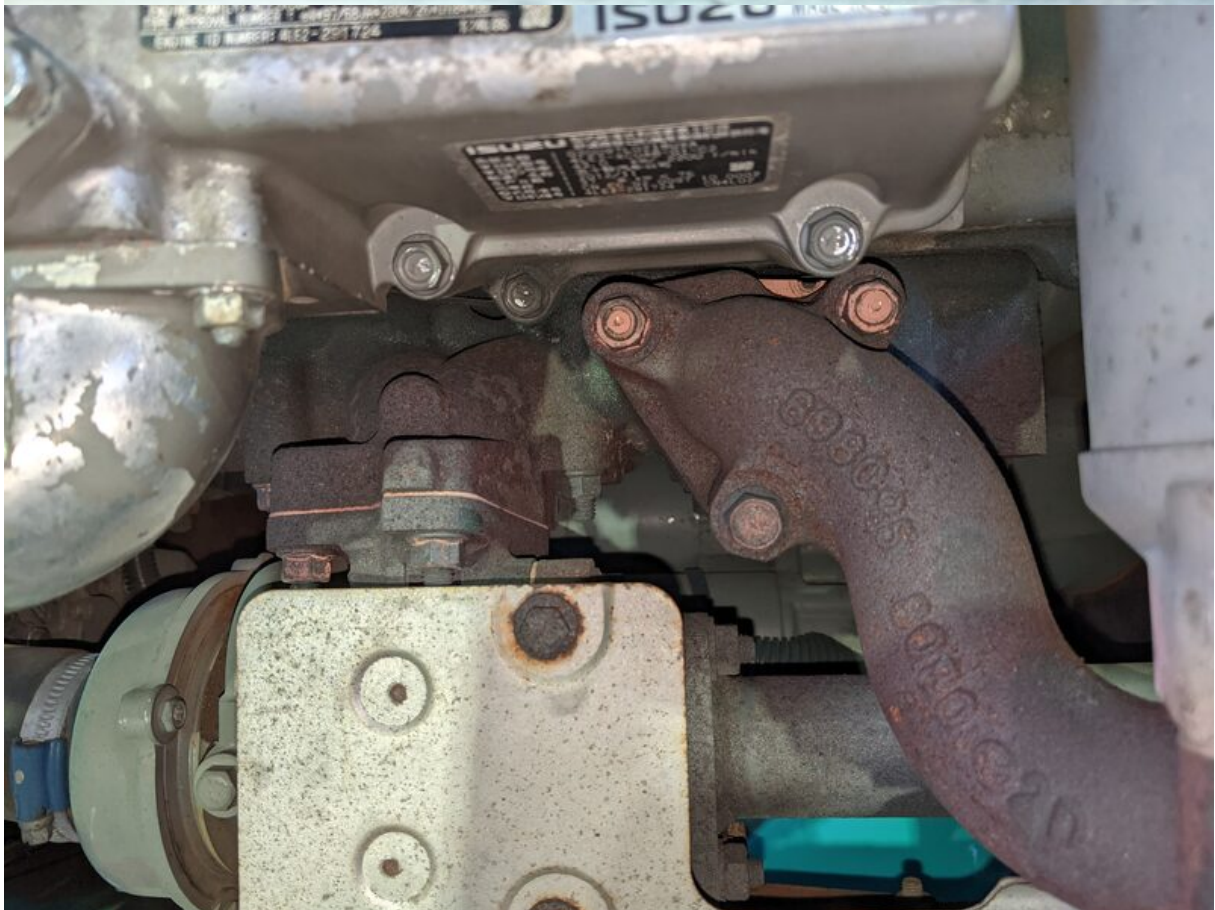


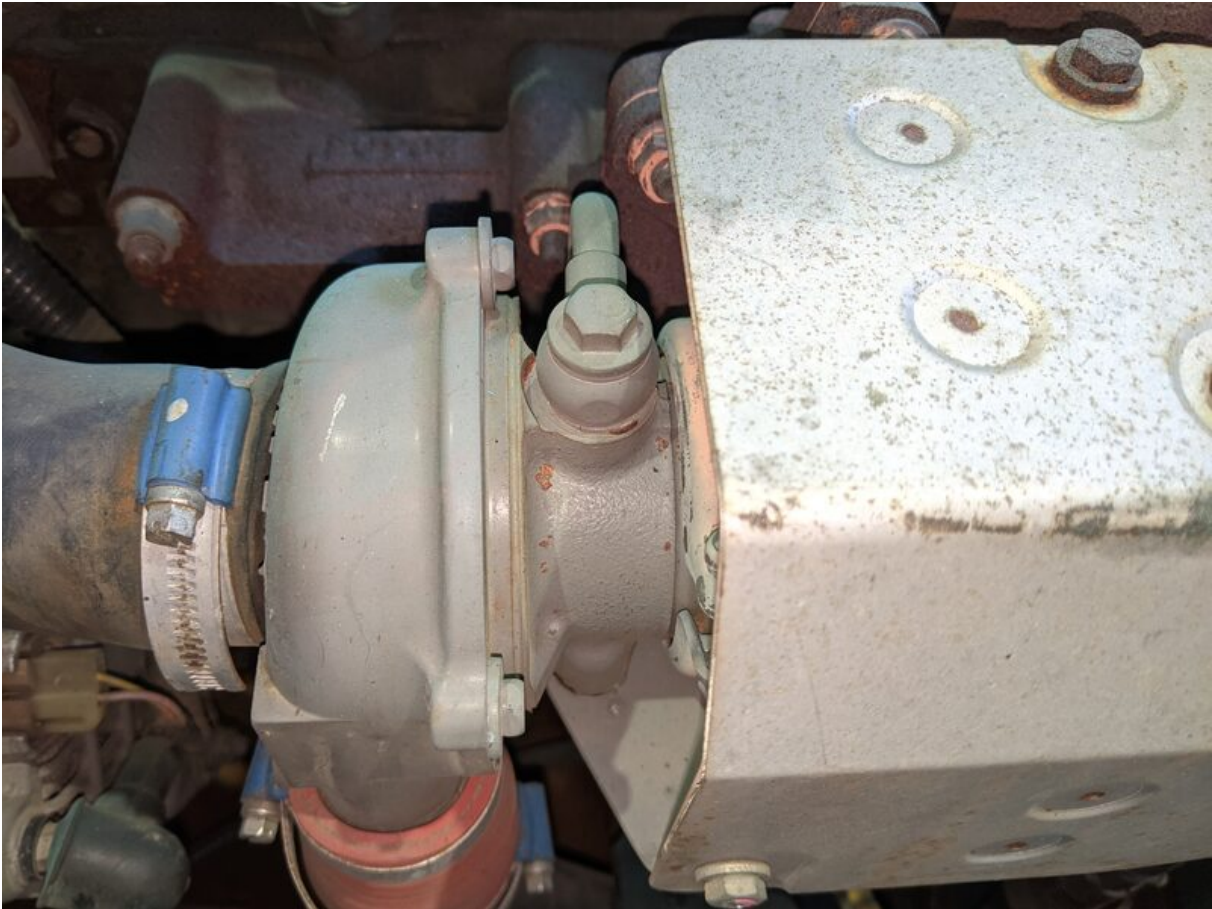




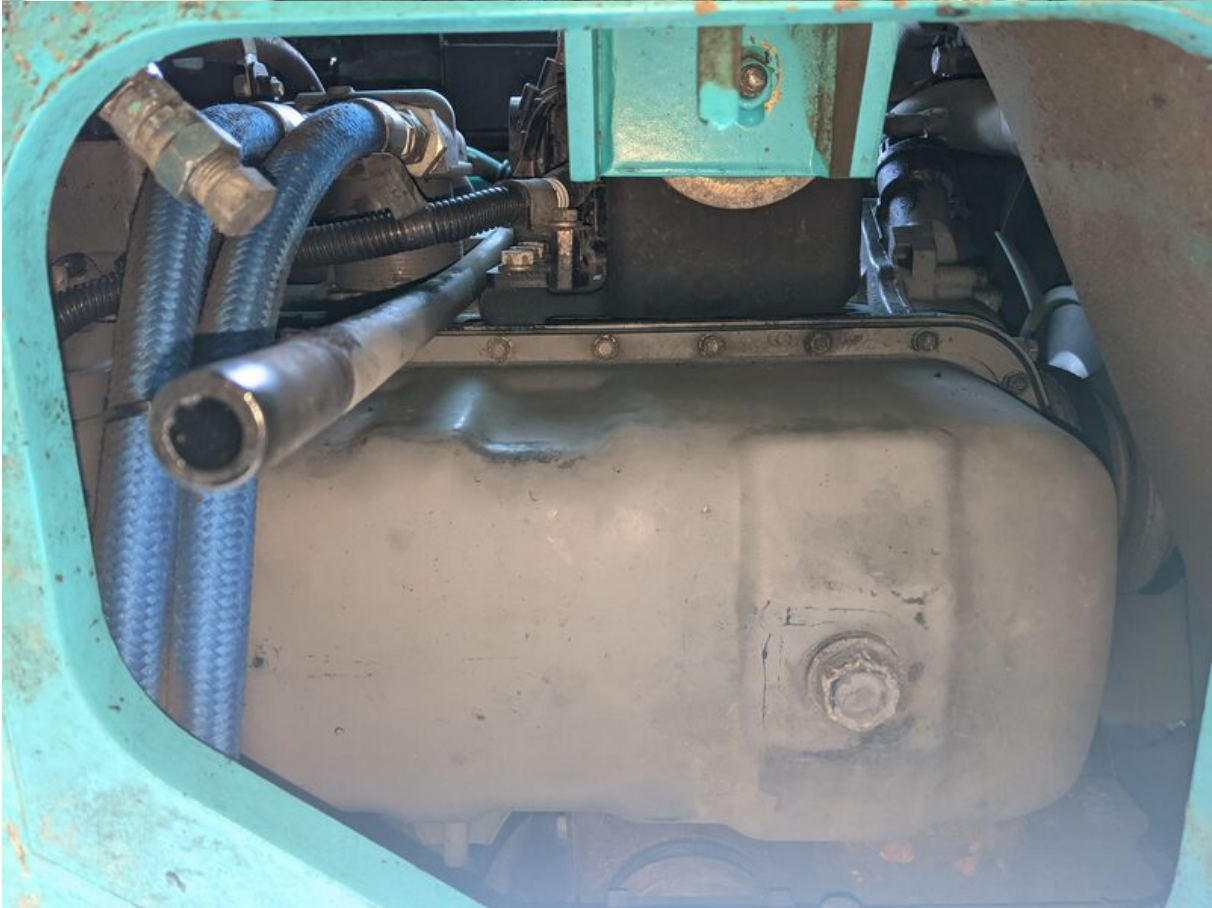




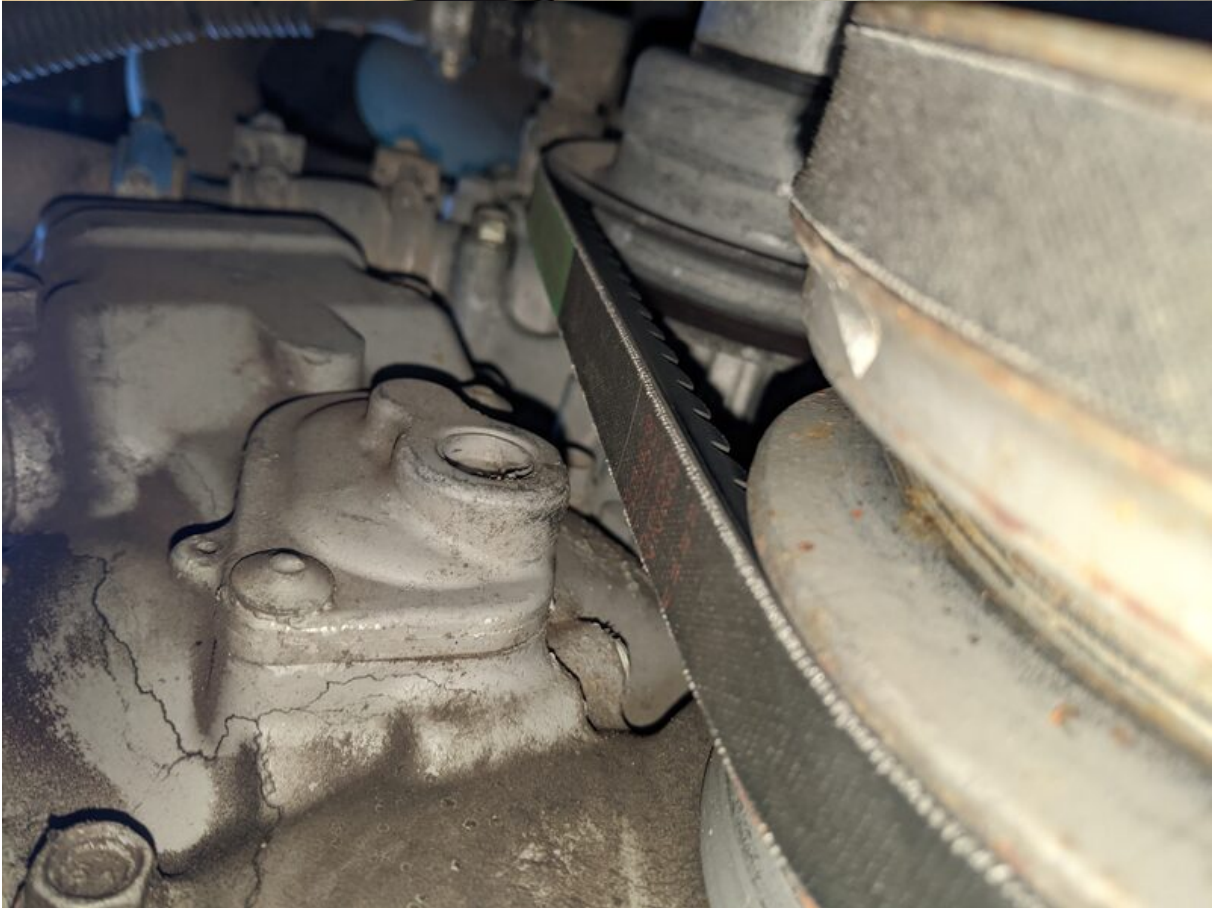




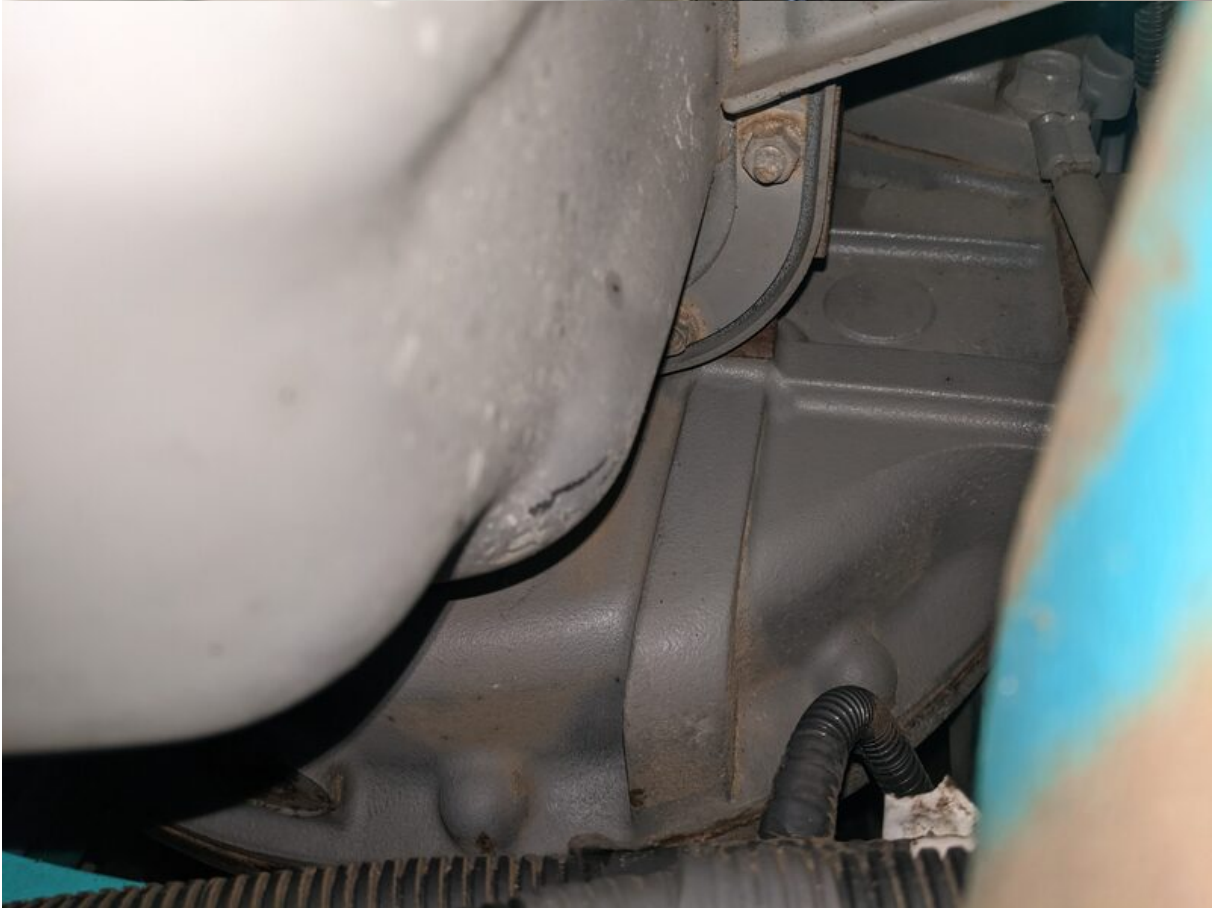


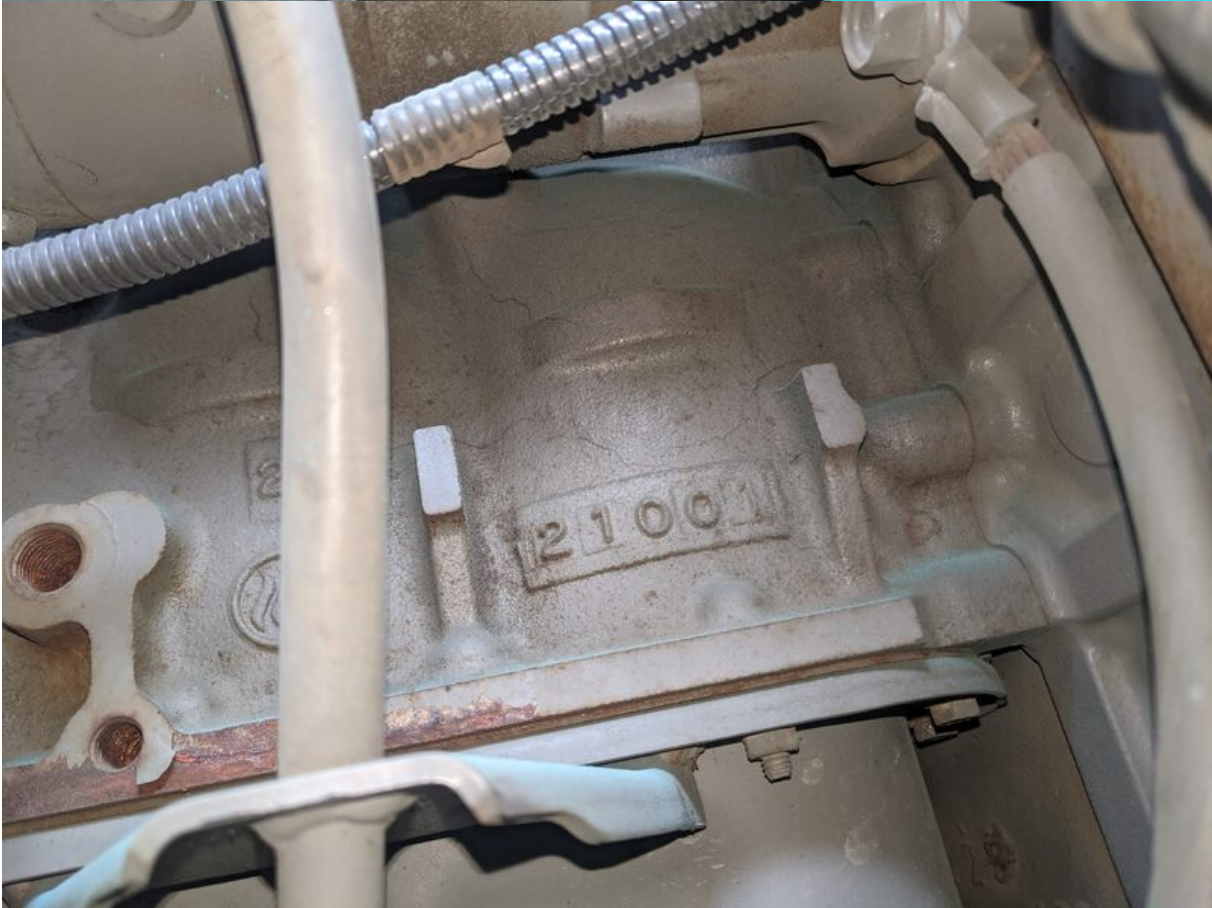
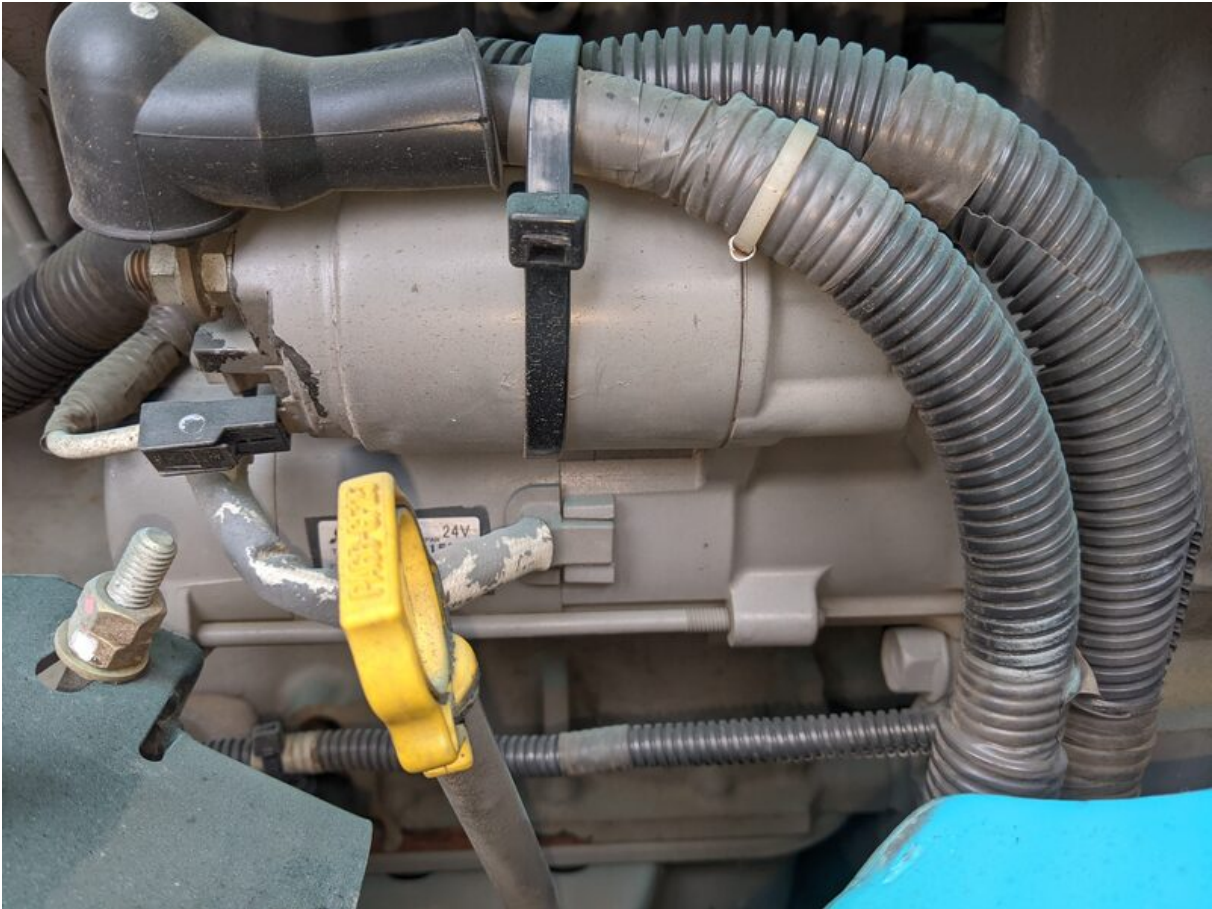




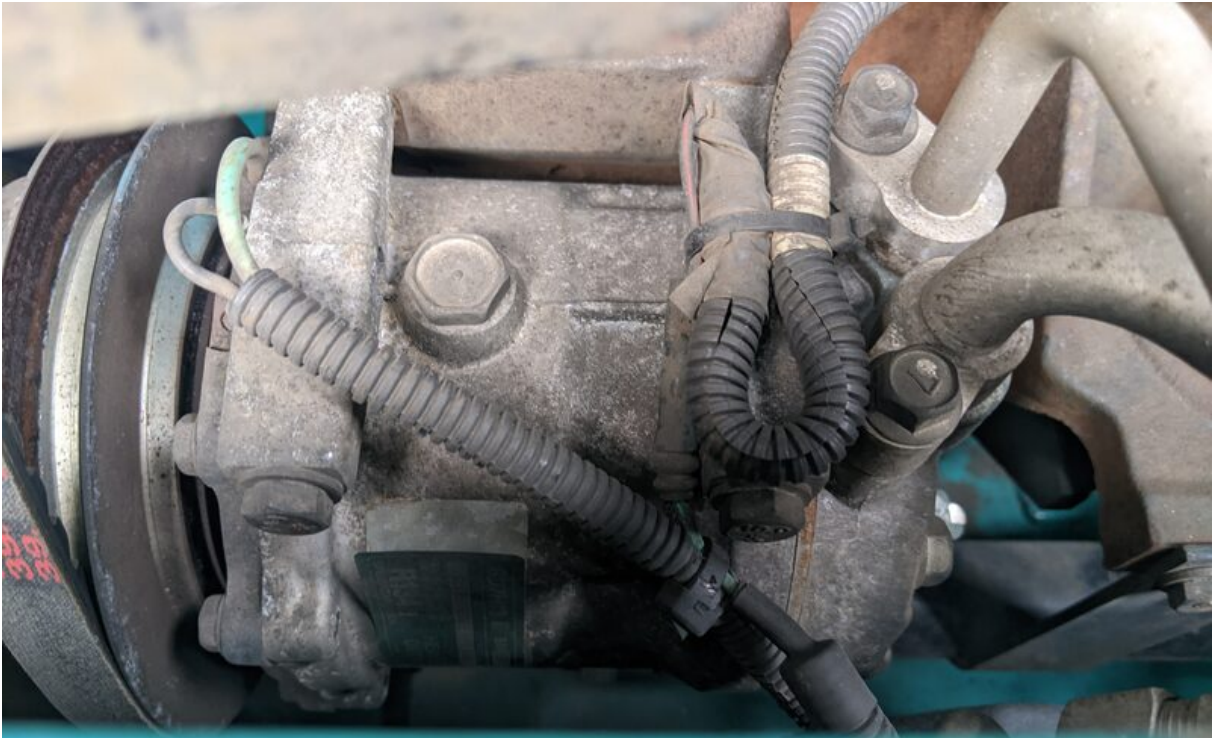




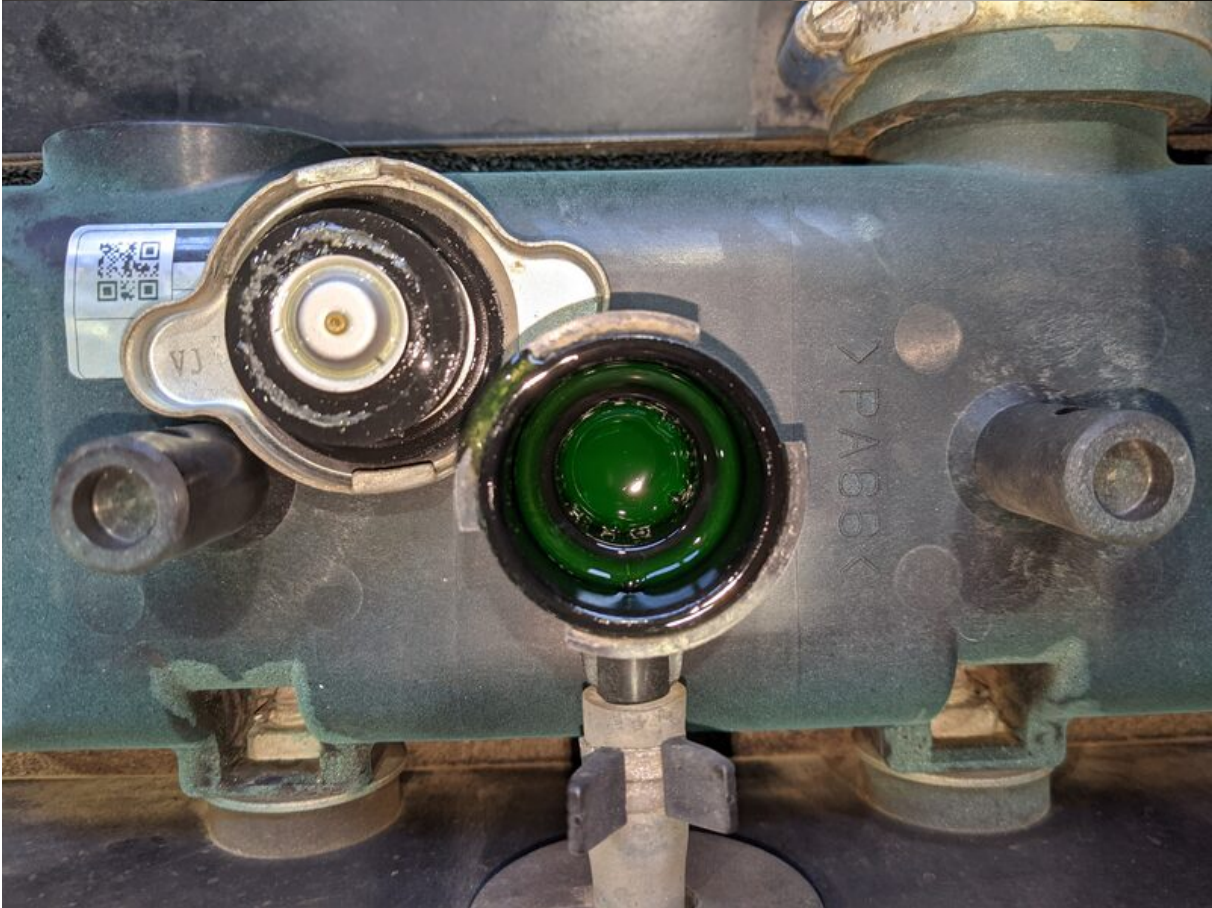






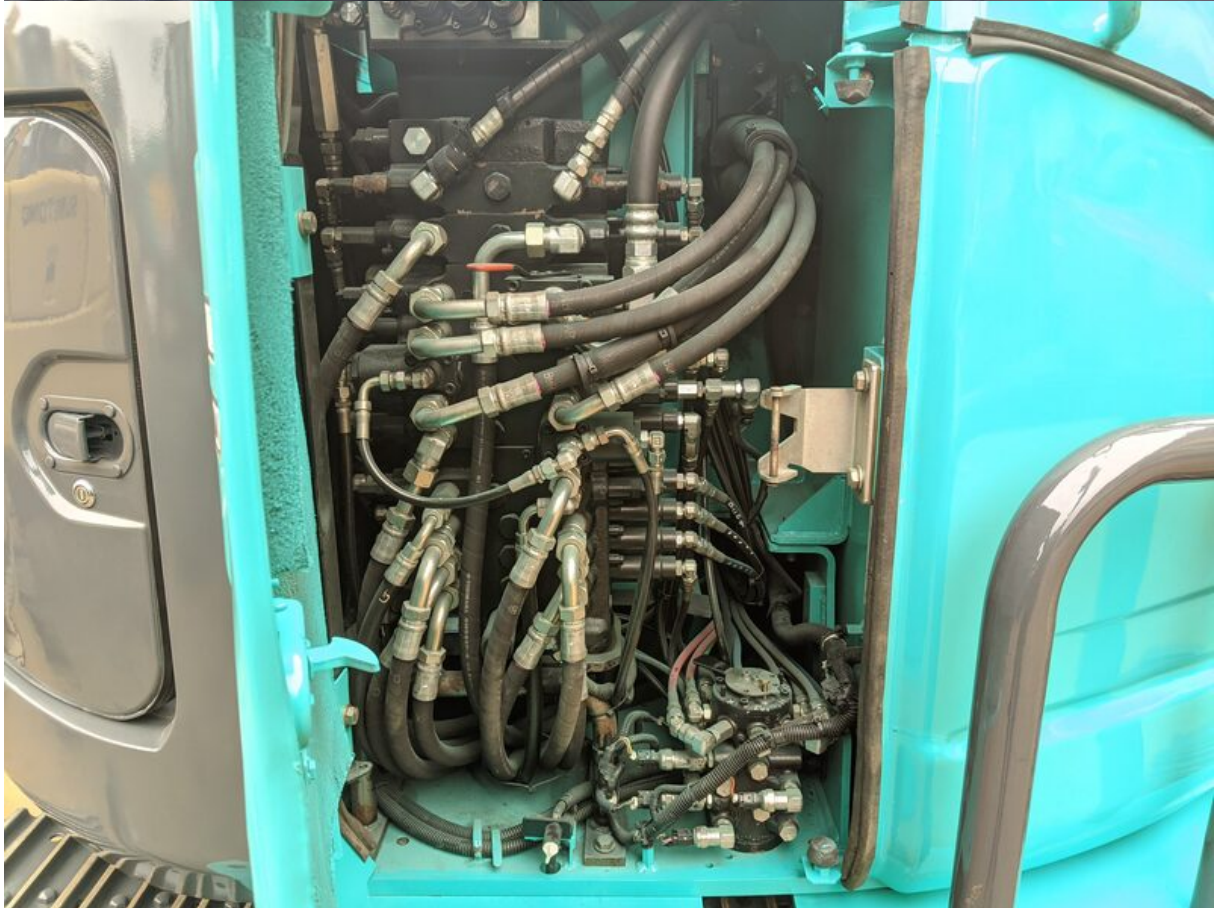
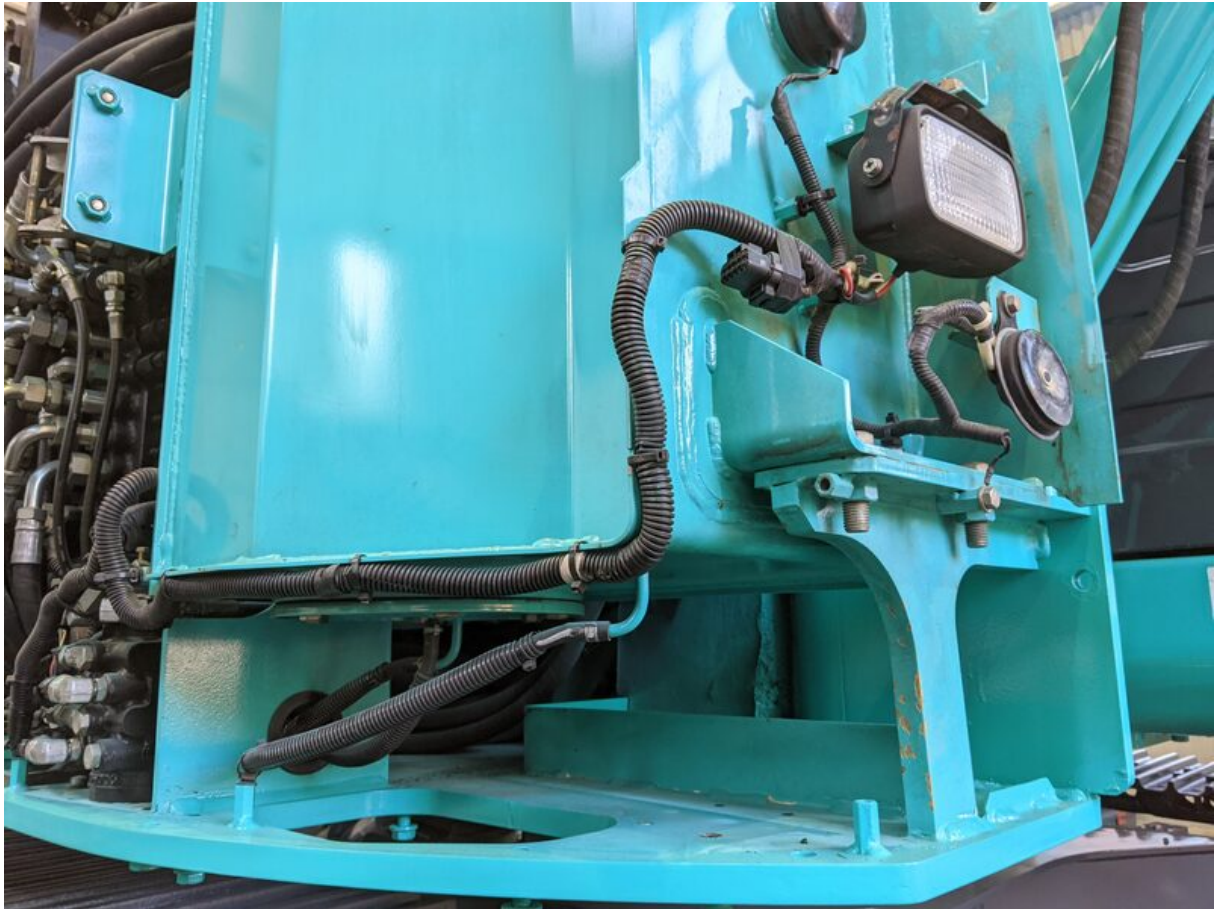


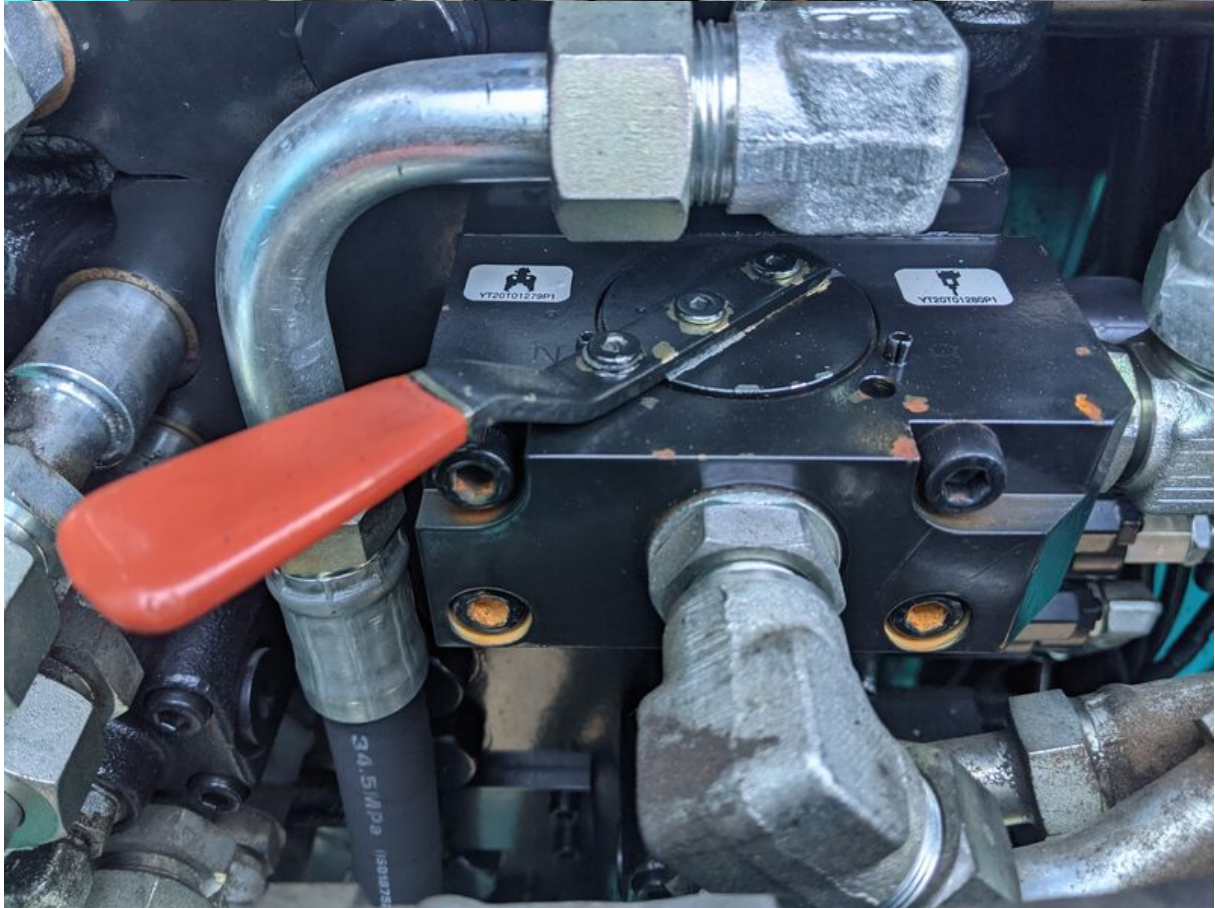
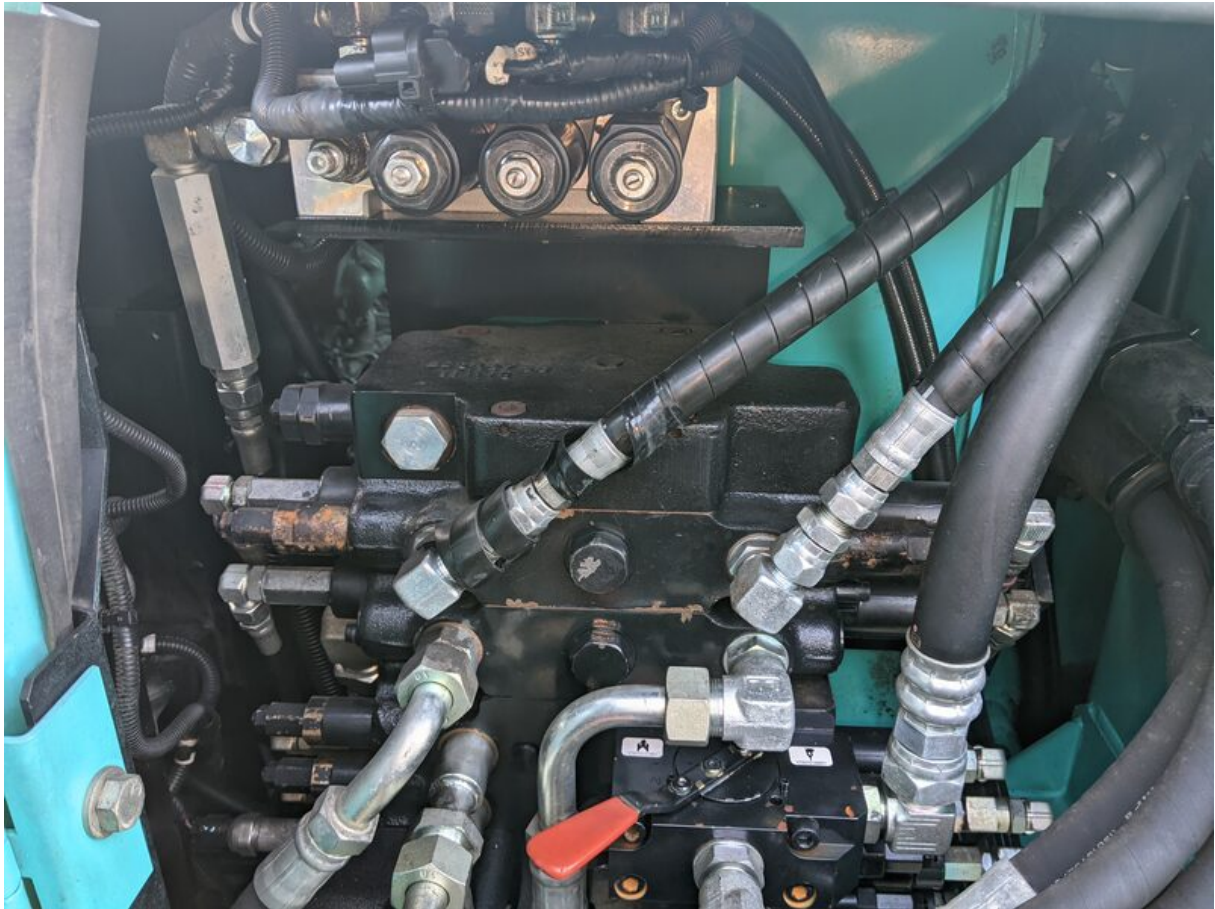












注意

セレクトバルブ 切換要領

絶対厳守

- ブレーキを使用する場合は、必ず足元の切替レバーとセレクトバルブ位置が の位置になっていることを確認し、作業時はレバーとセレクトバルブ位置を絶対に に切換えしないで使用して下さい。 の位置にした状態で使用されますと、オイルクーラが破損します。
 - 油圧ブレーキを取付けた油圧ショベルは掘削専用機に比べ、作動油（ハイドロリックオイル）を苛酷に使用しますので、下記の事項を厳守願います。
- 作動油の交換：1000Hr
- リターンフィルタの交換（作動油タンク内）
 - リターンフィルタエレメントの交換時間は
 - 1回目：50Hr
 - 2回目以降：250Hr

YT20T01274P1

注意

絶対厳守

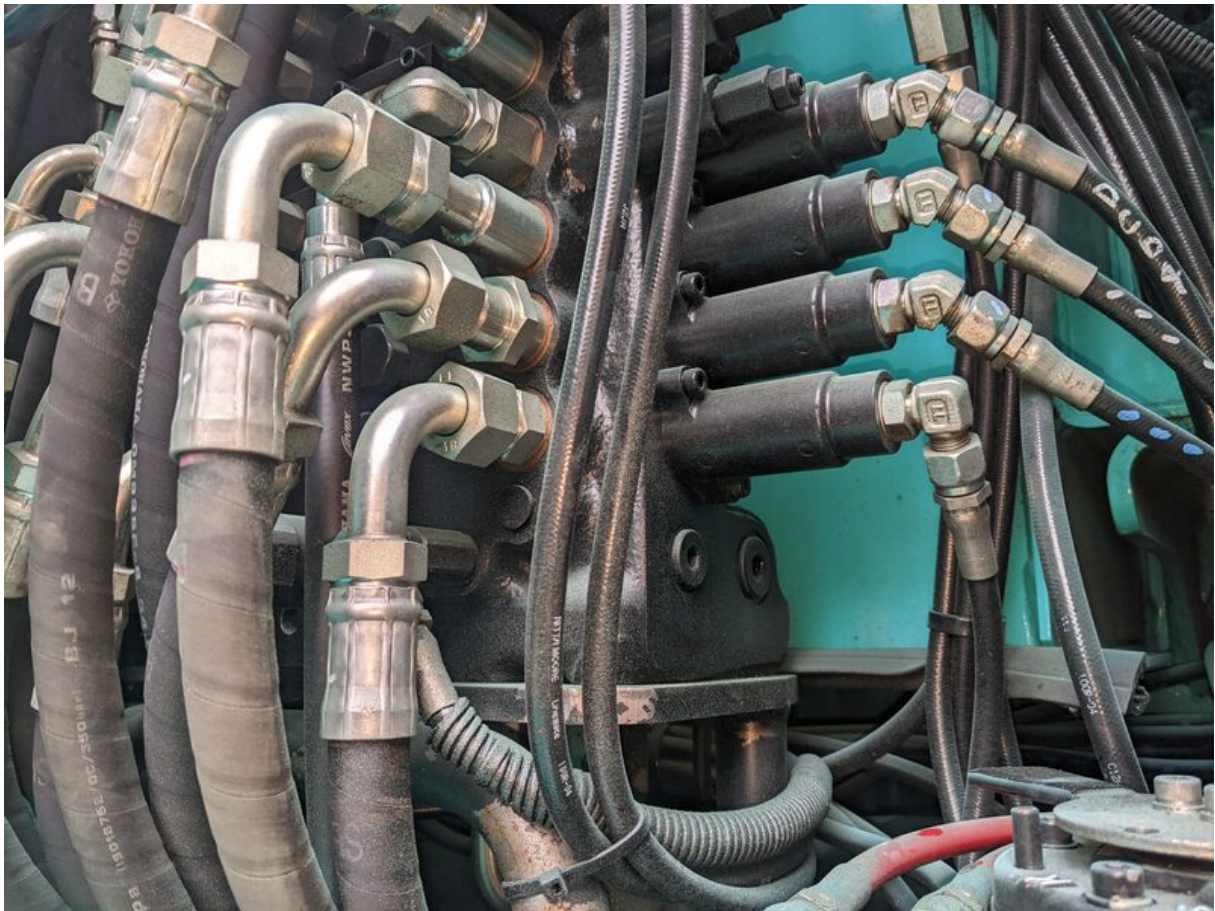
- ブレーキを使用する場合は、必ず足元の切替レバーとセレクトバルブ位置が の位置になっていることを確認し、作業時はレバーとセレクトバルブ位置を絶対に に切換えしないで使用して下さい。 の位置にした状態で使用されますと、オイルクーラが破損します。
- ブレーキ、ニブラーの操作を必要としないときは、足元の切替レバーを の位置にして下さい。

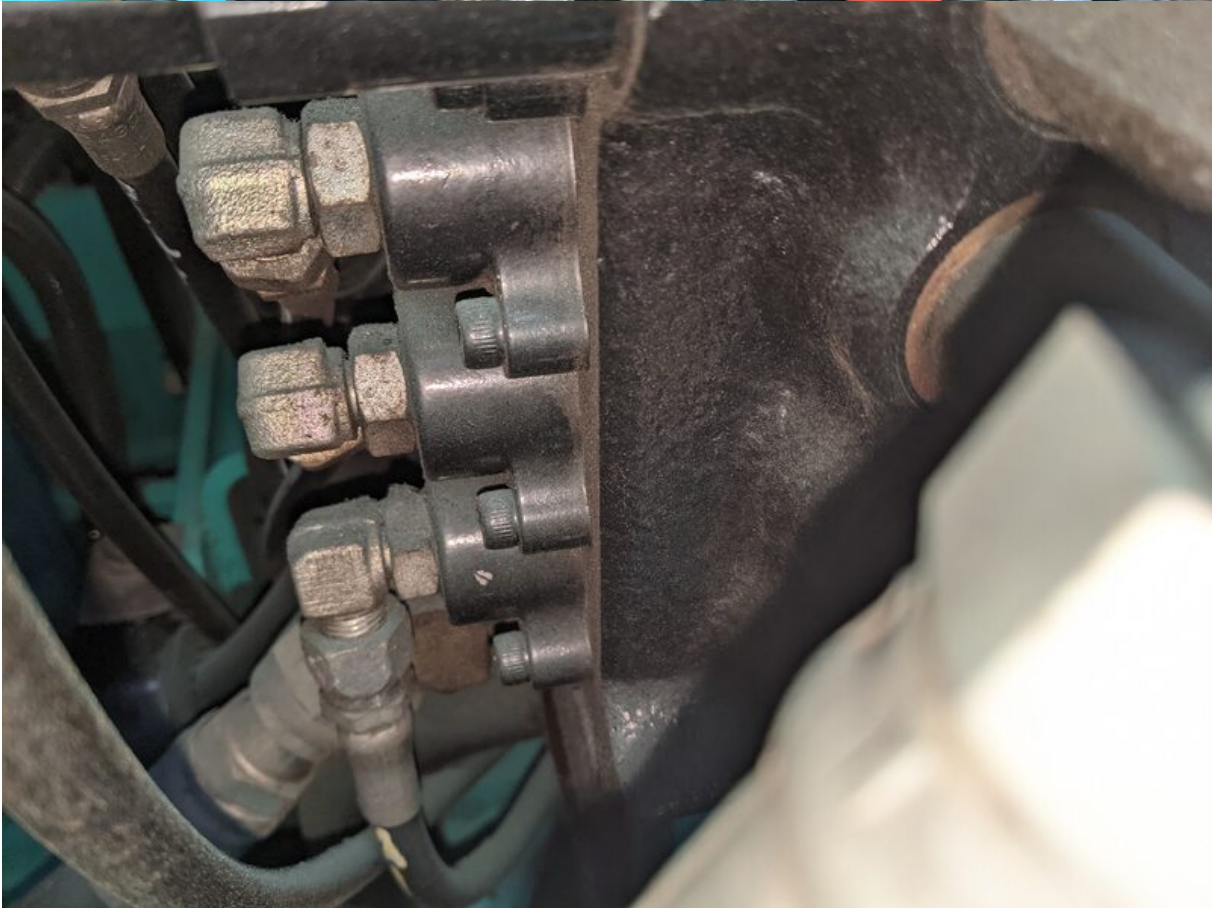
YT20T01276P1

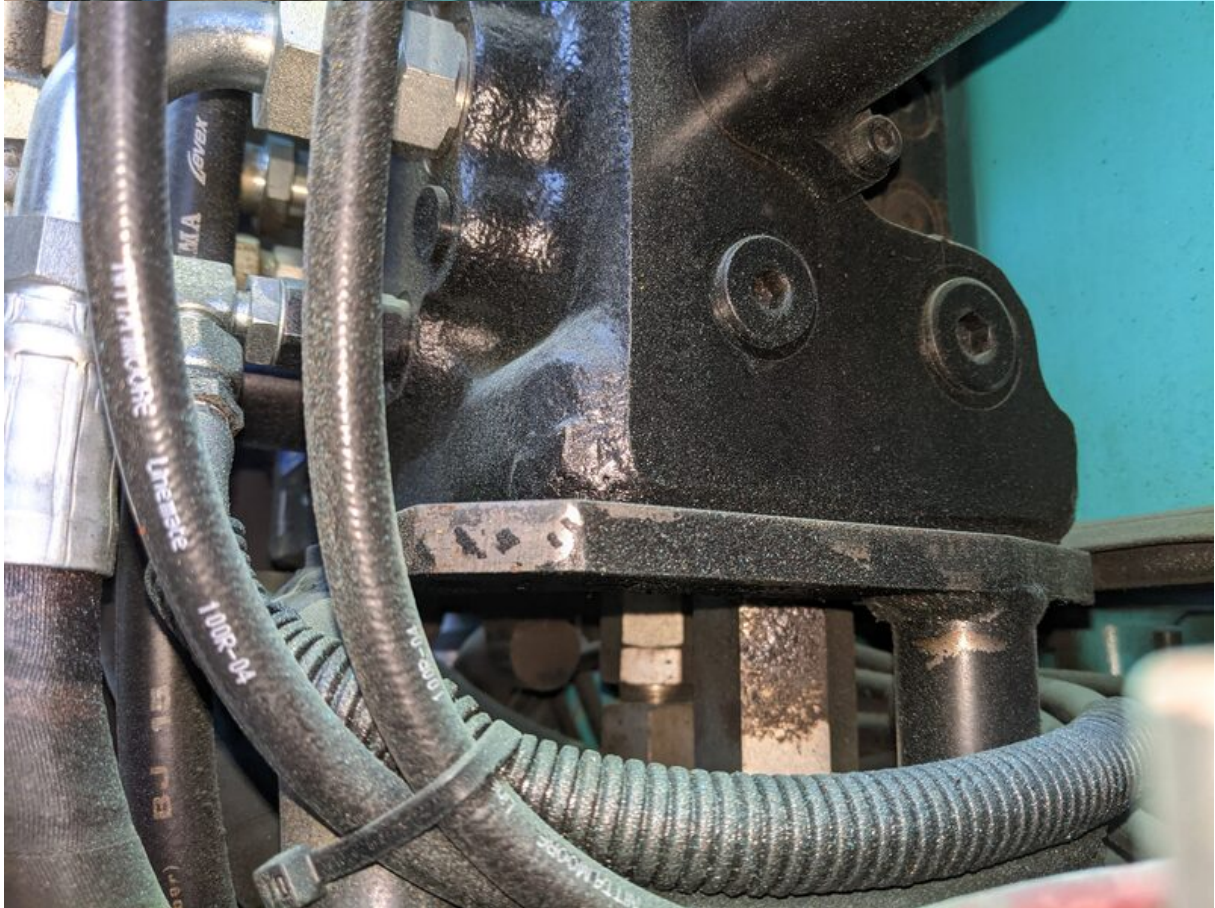
注意

ペダル操作上の注意

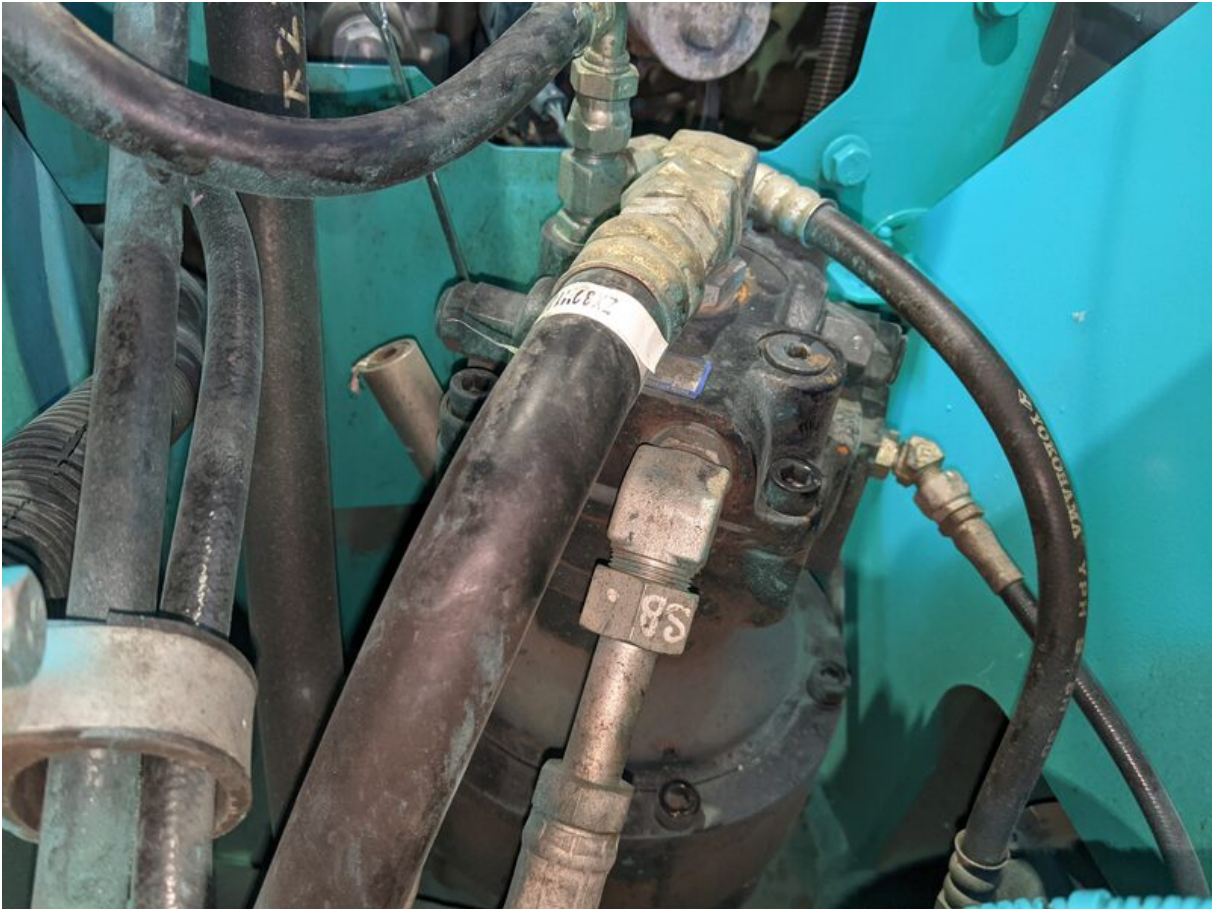
仕様により作動が異なるので、取説をよく読んで









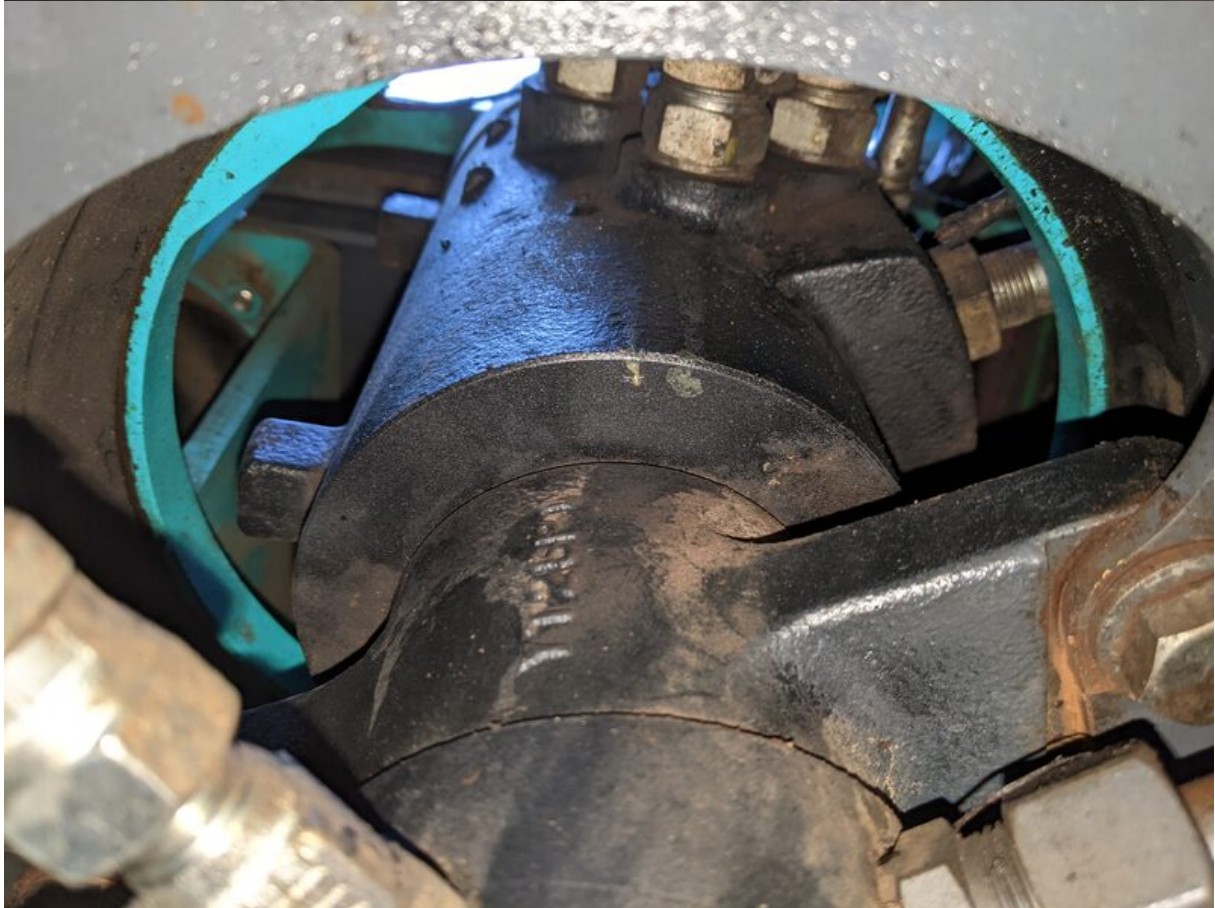
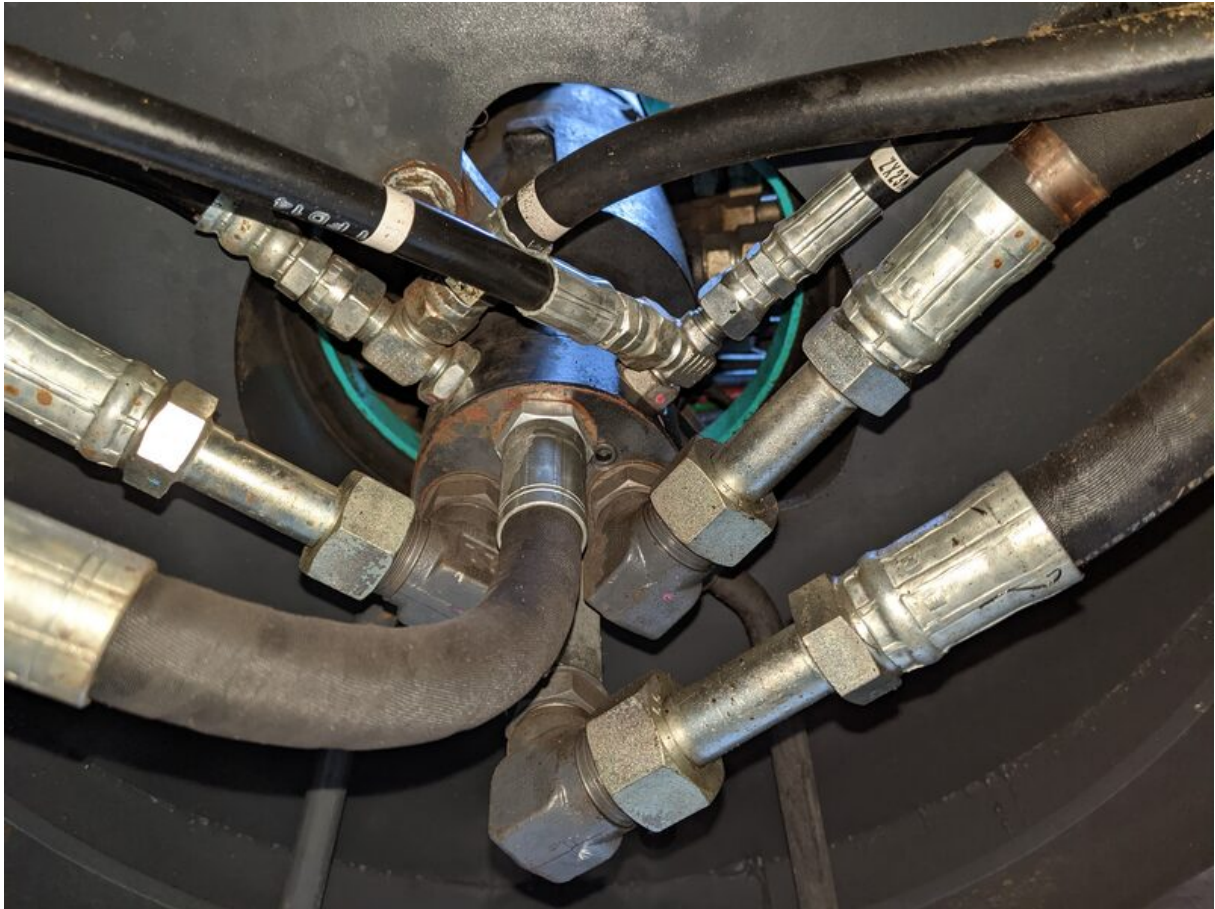


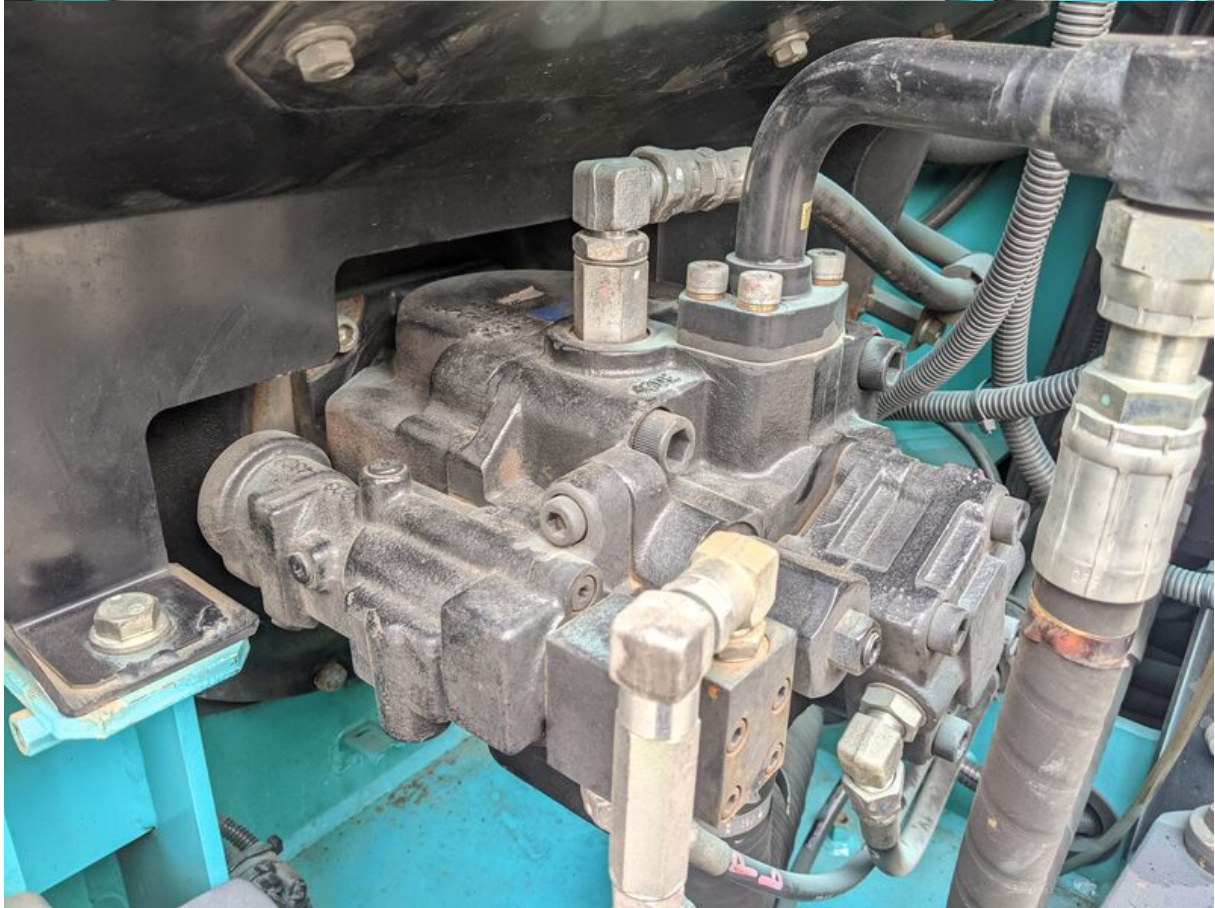


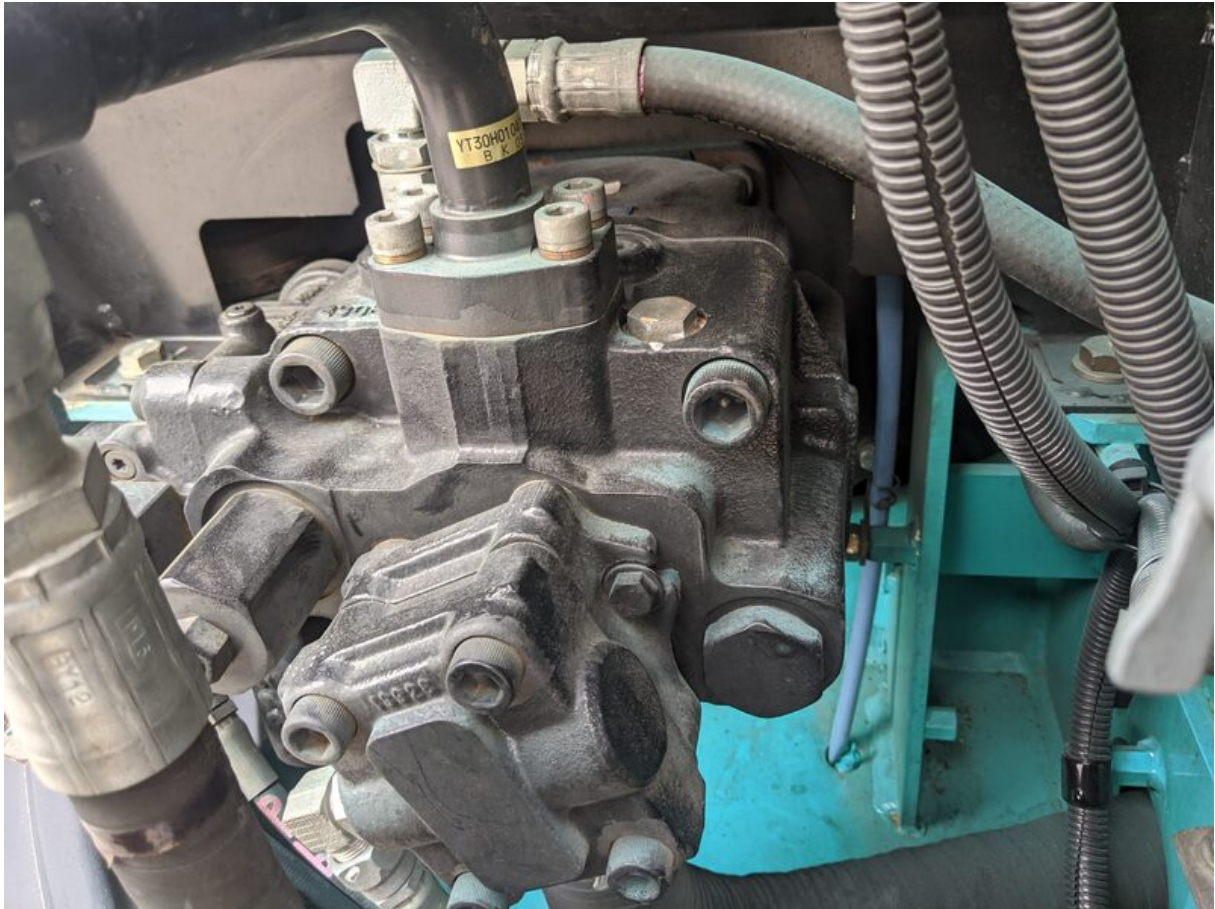




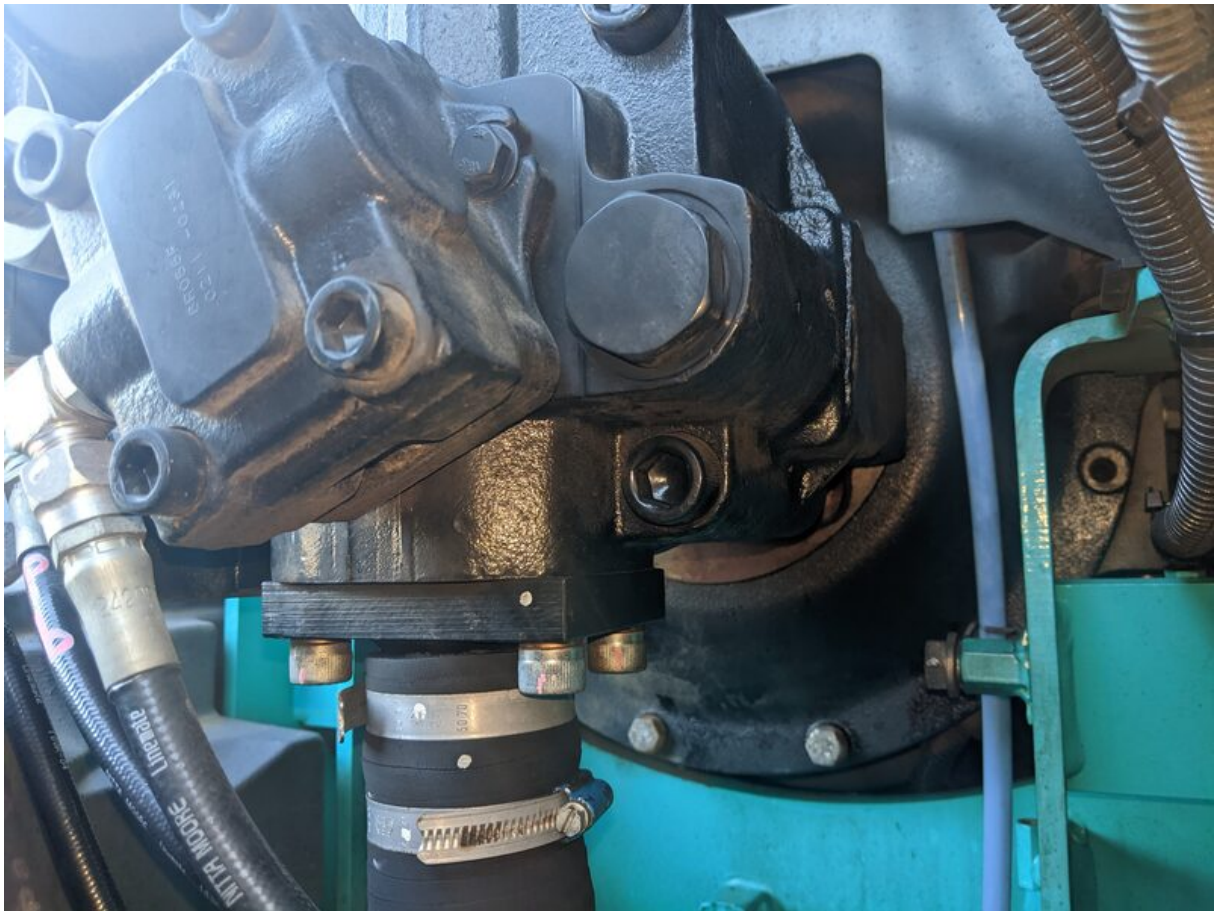


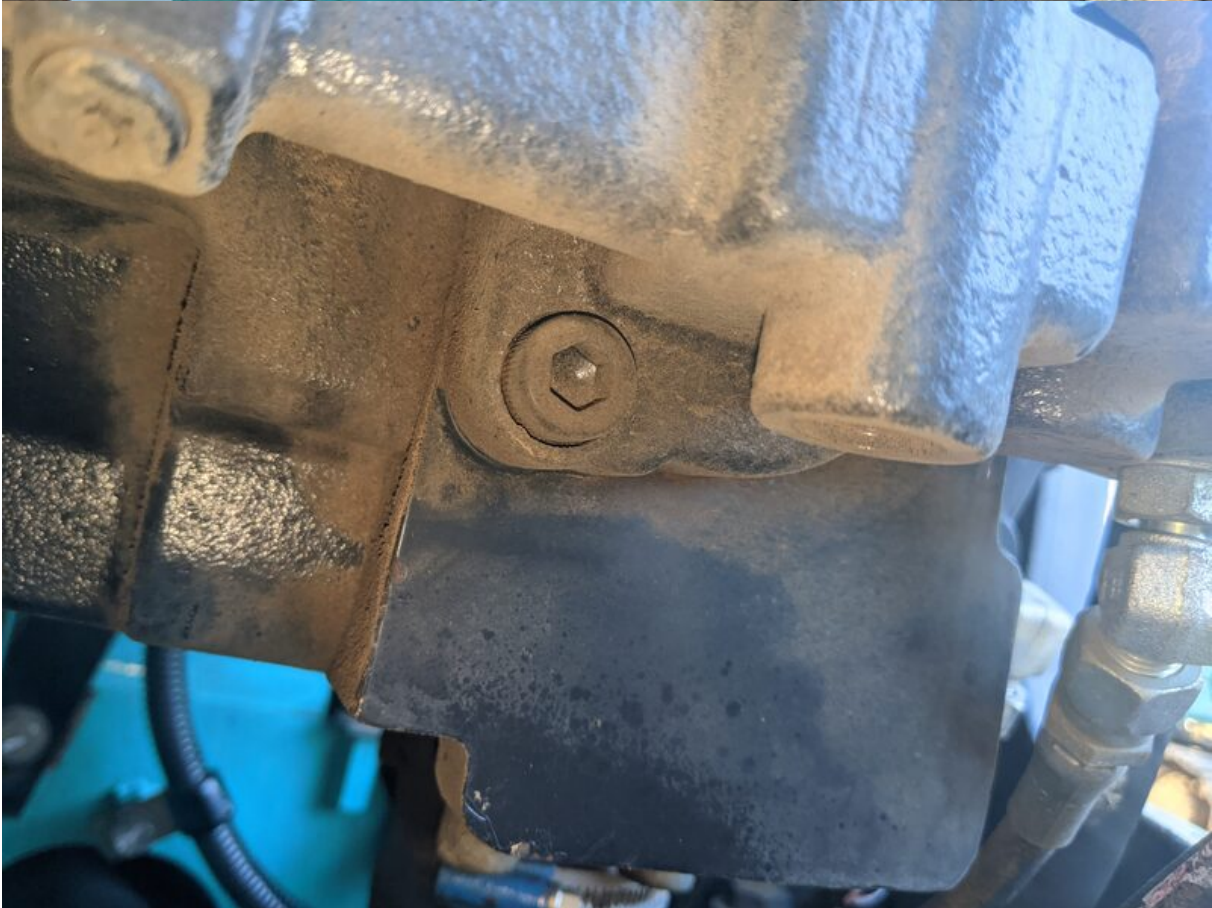










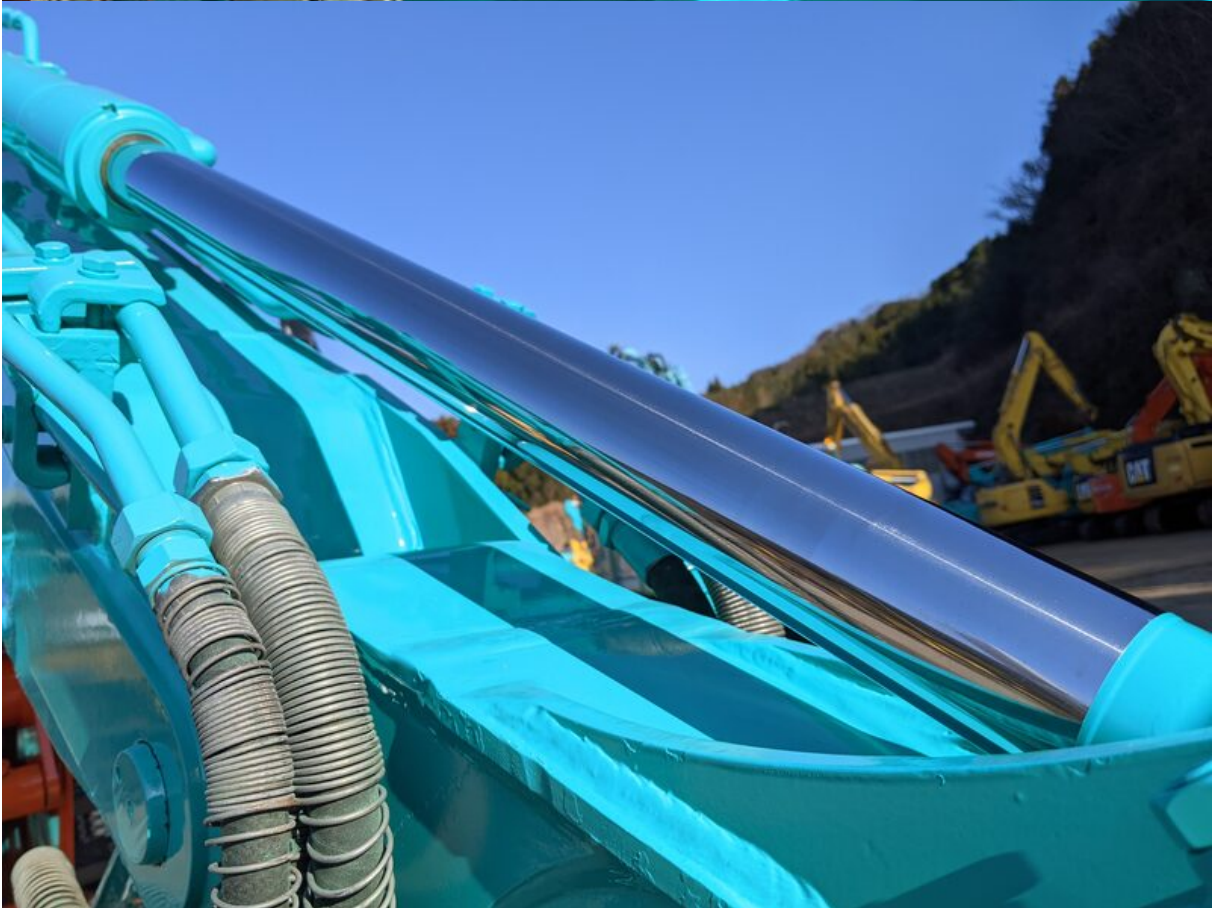


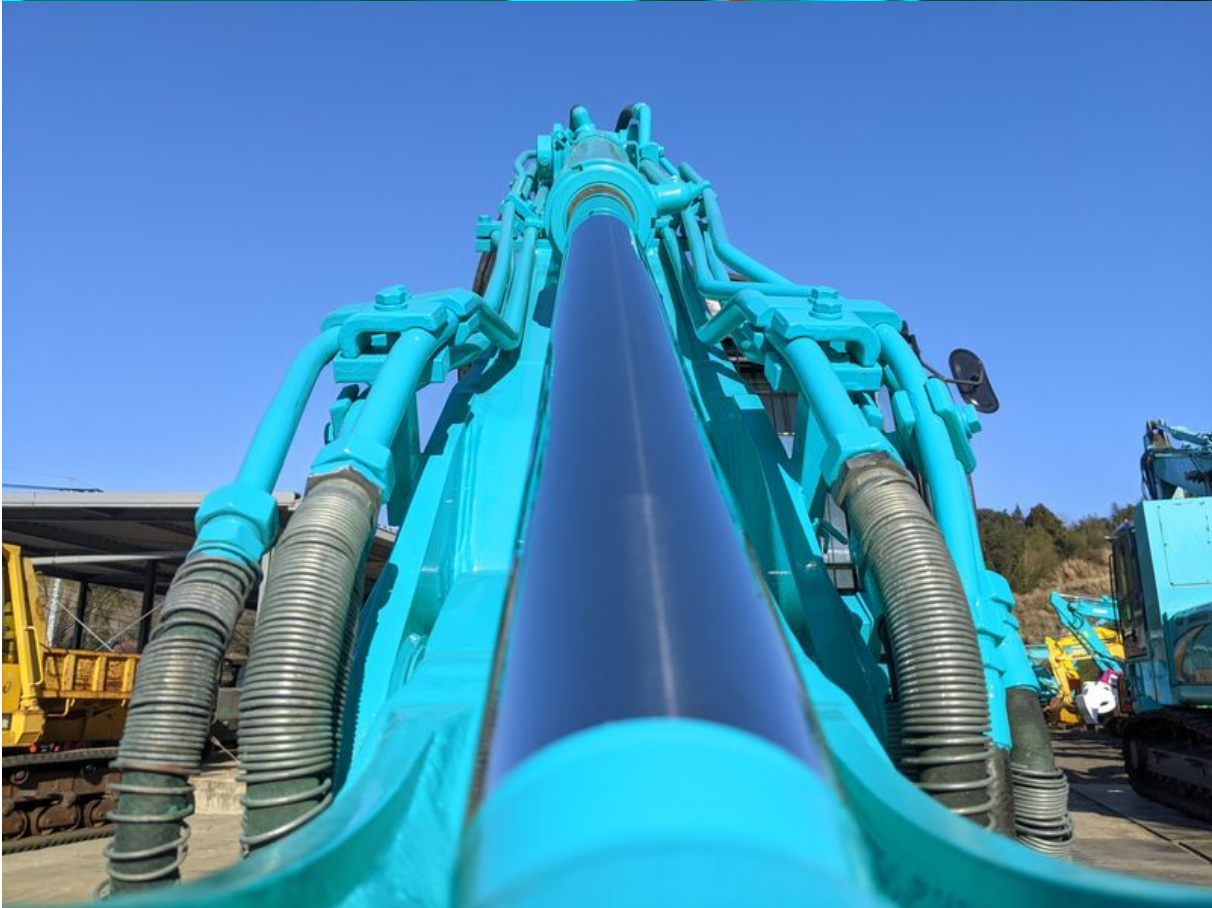
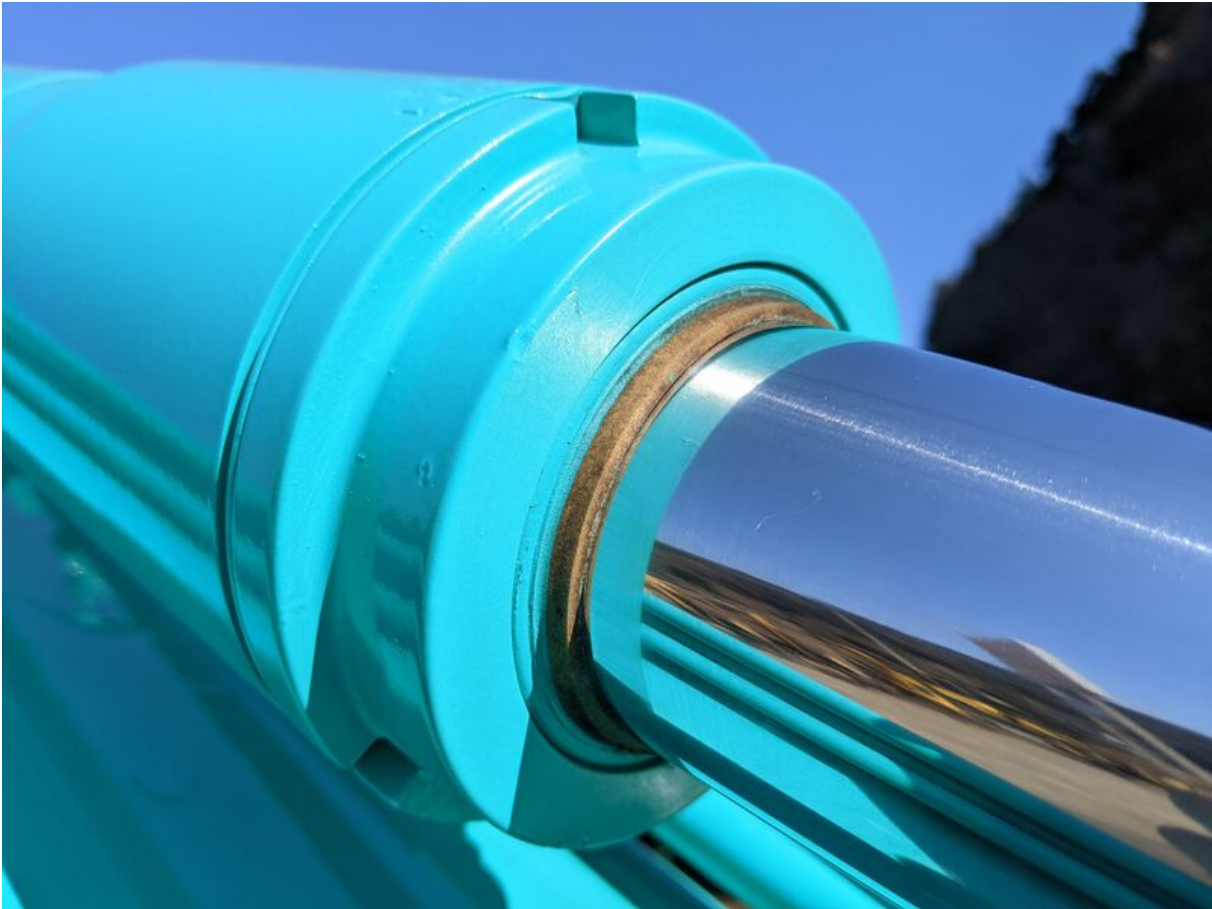




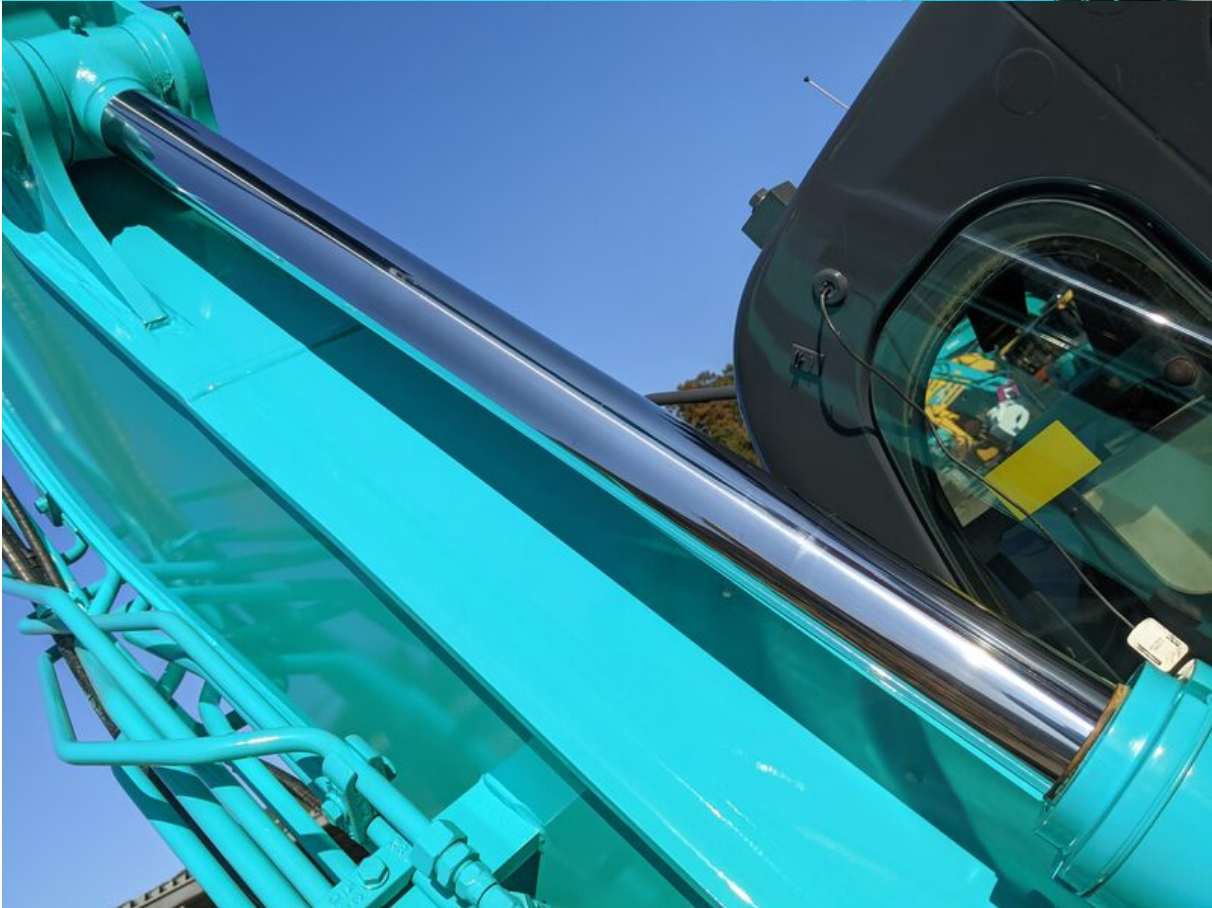


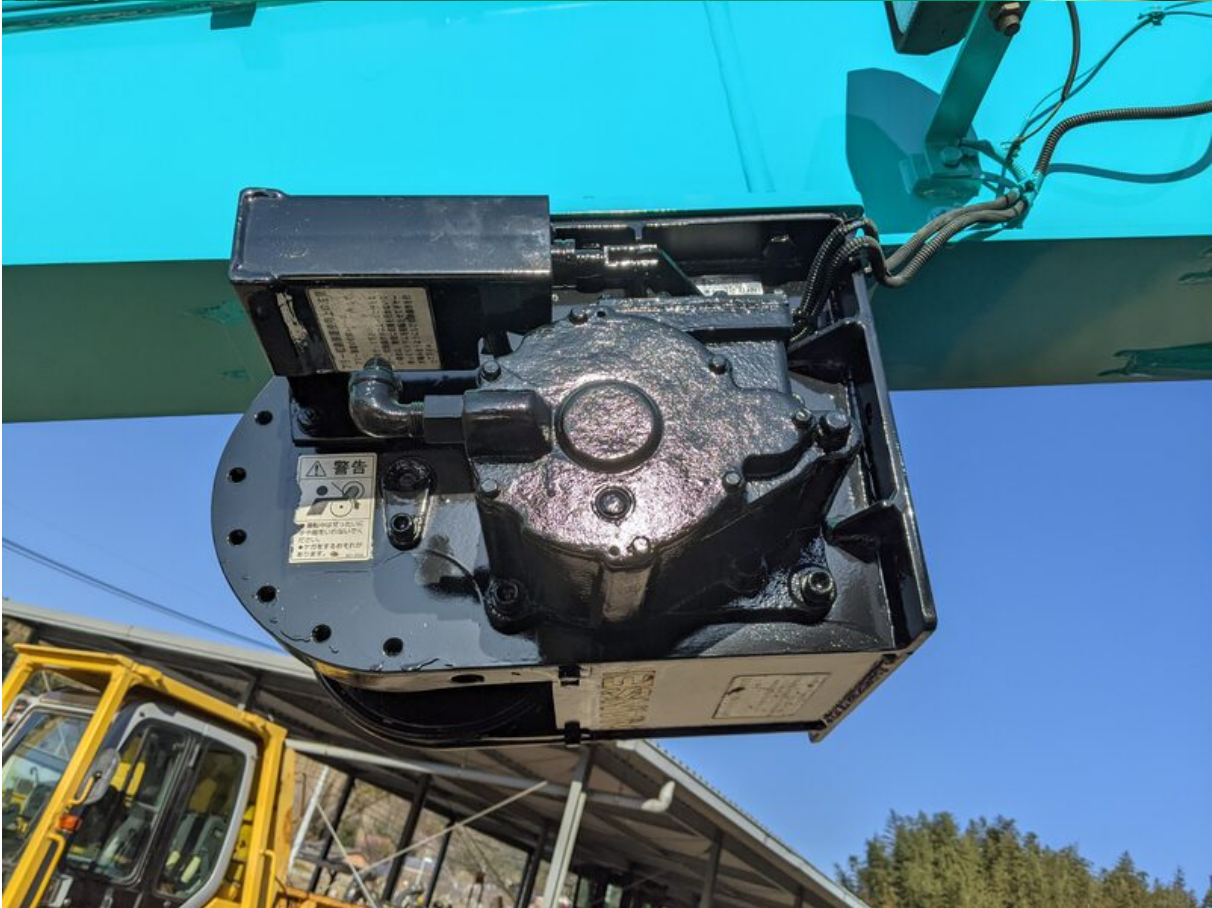


















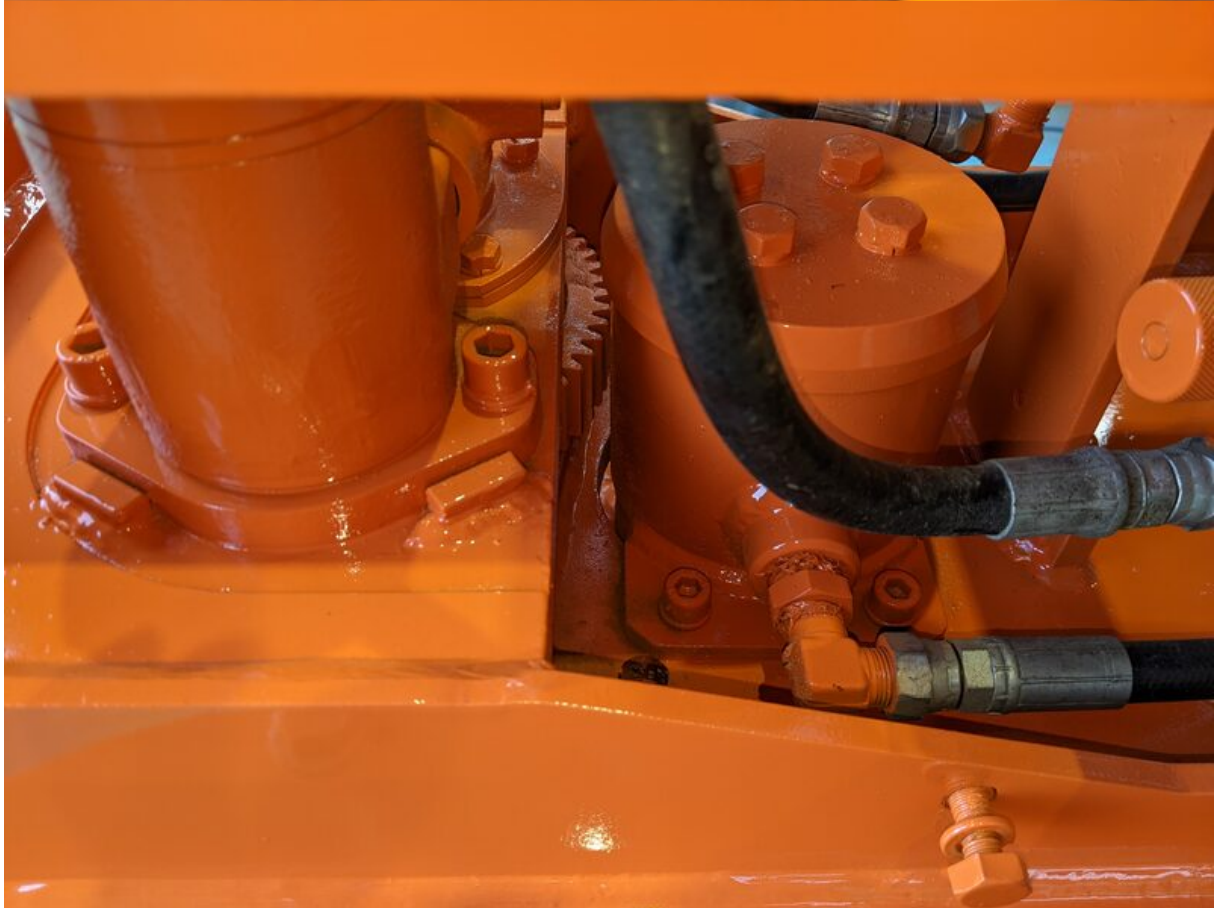










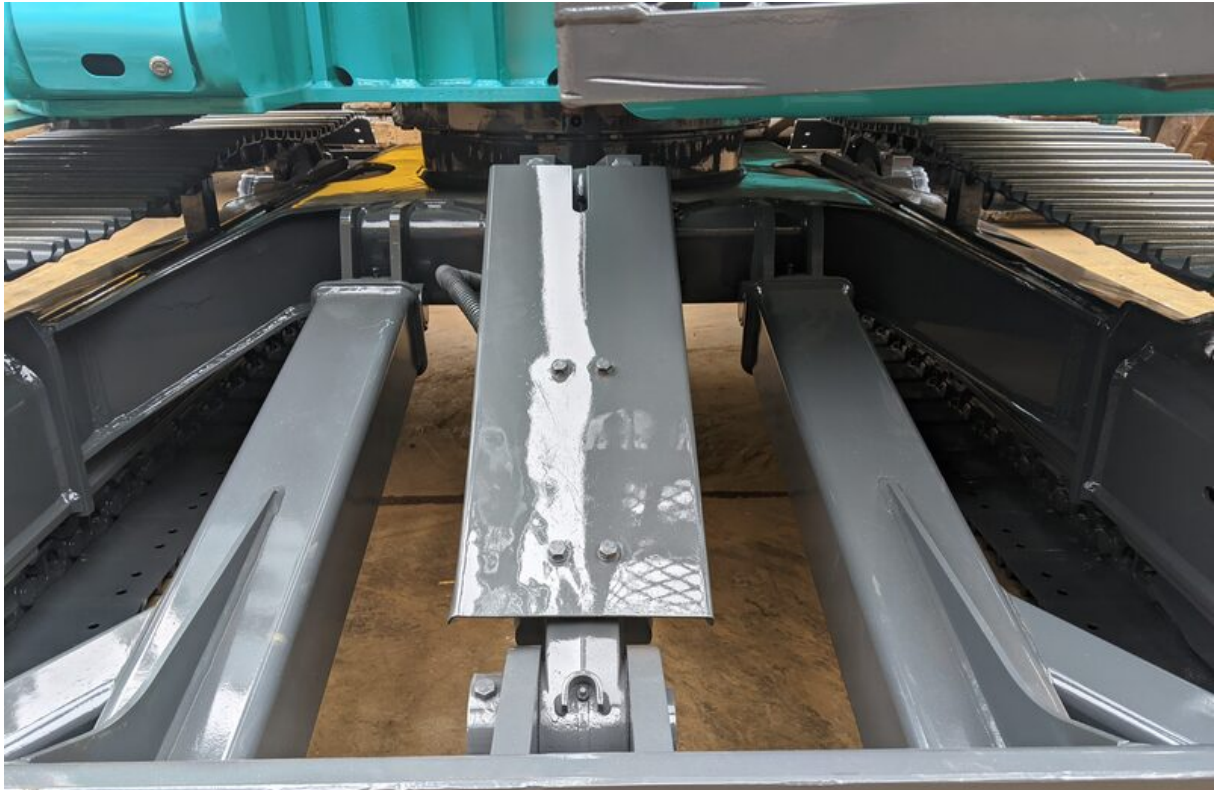






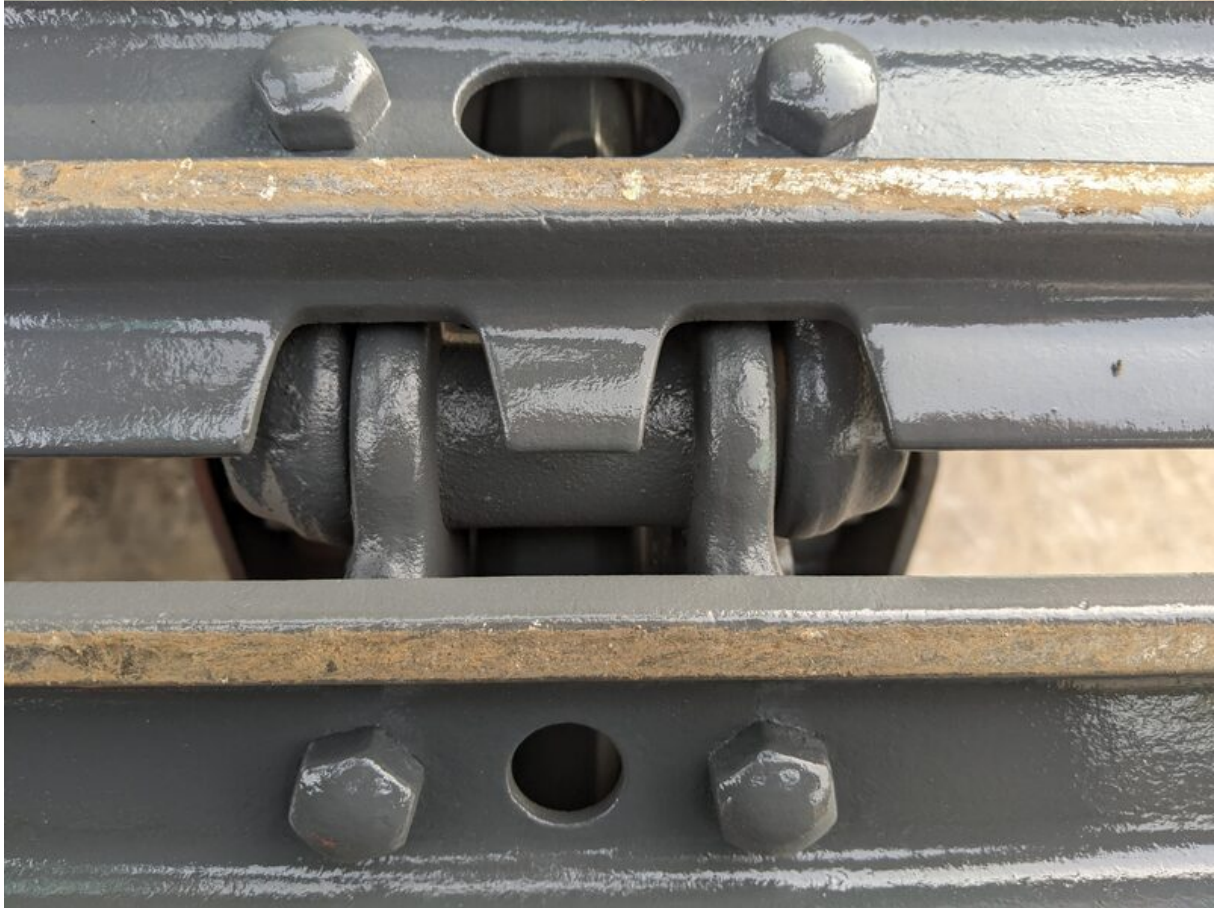




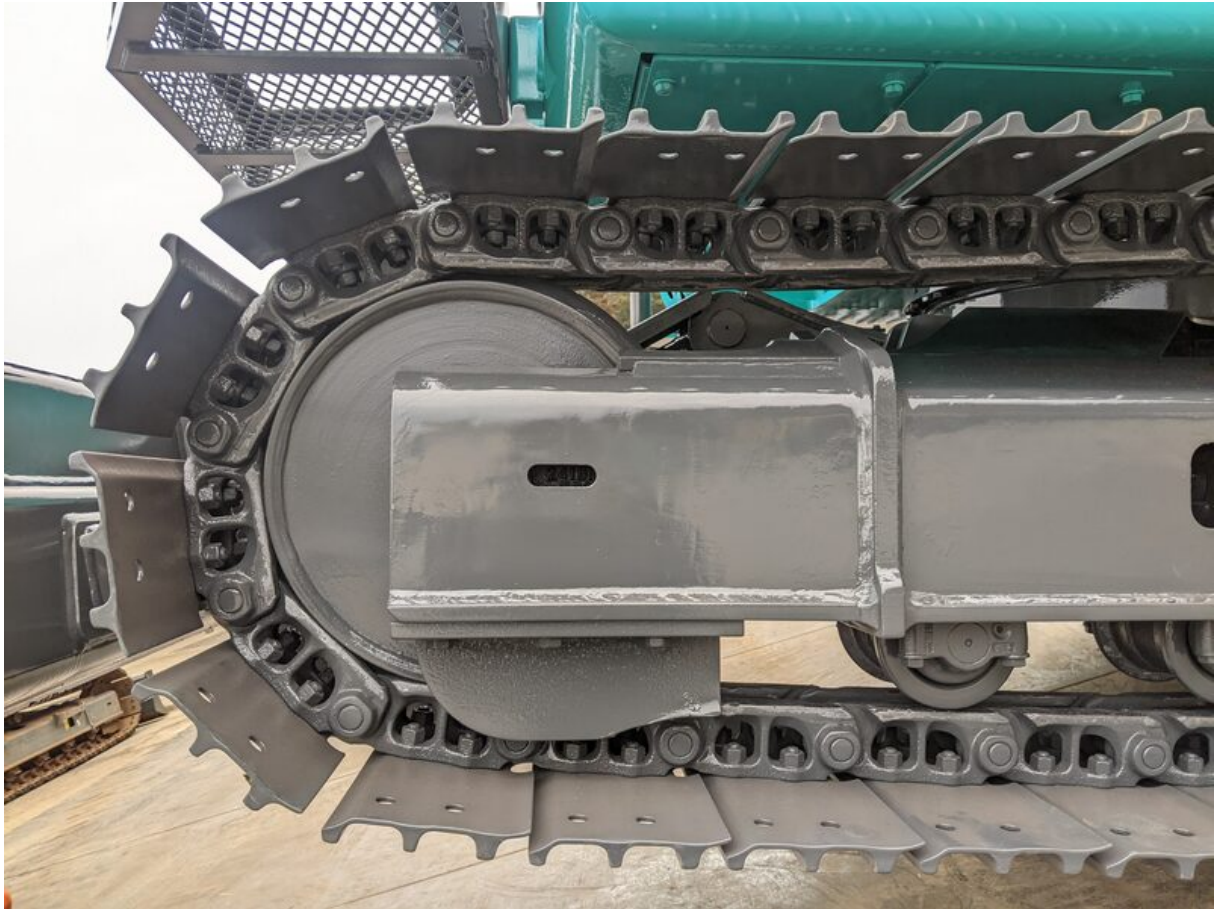






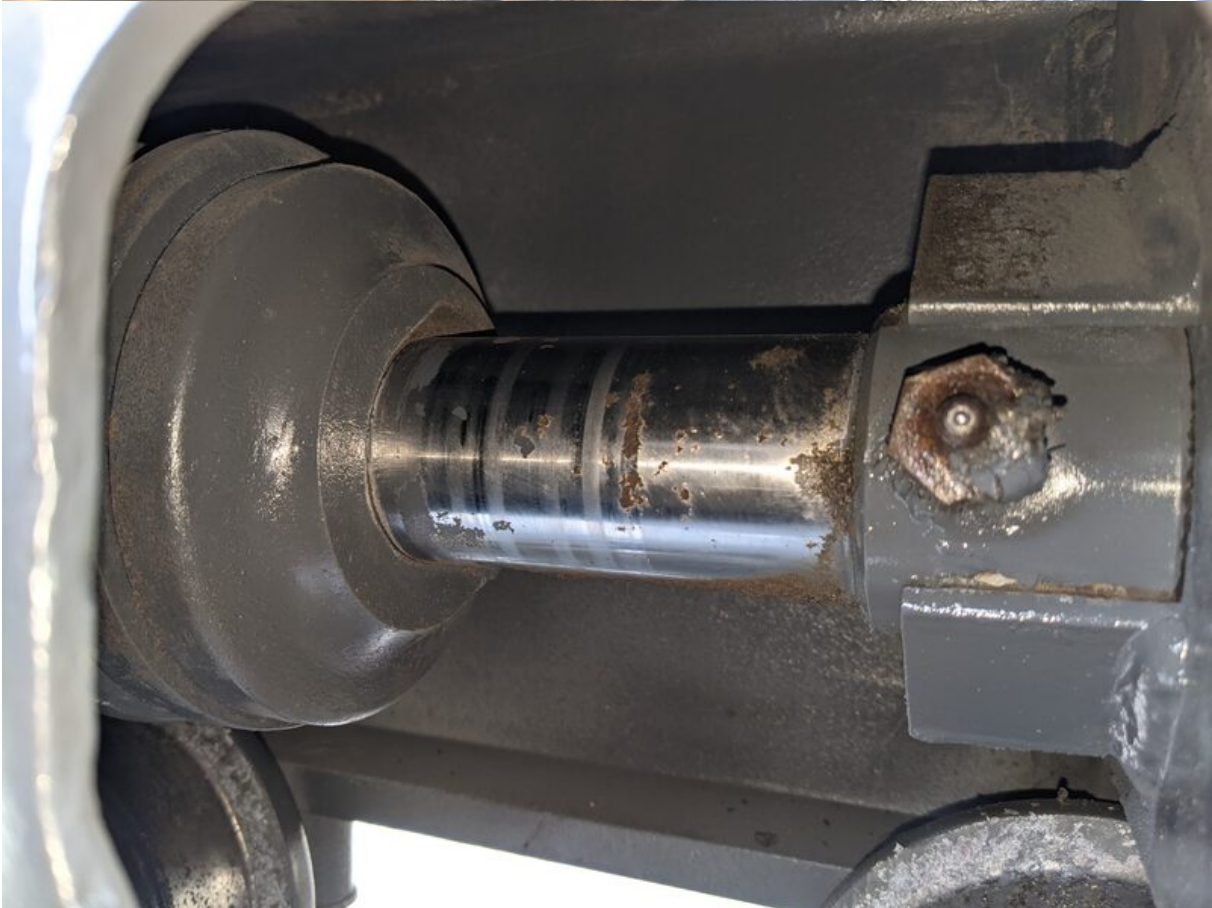




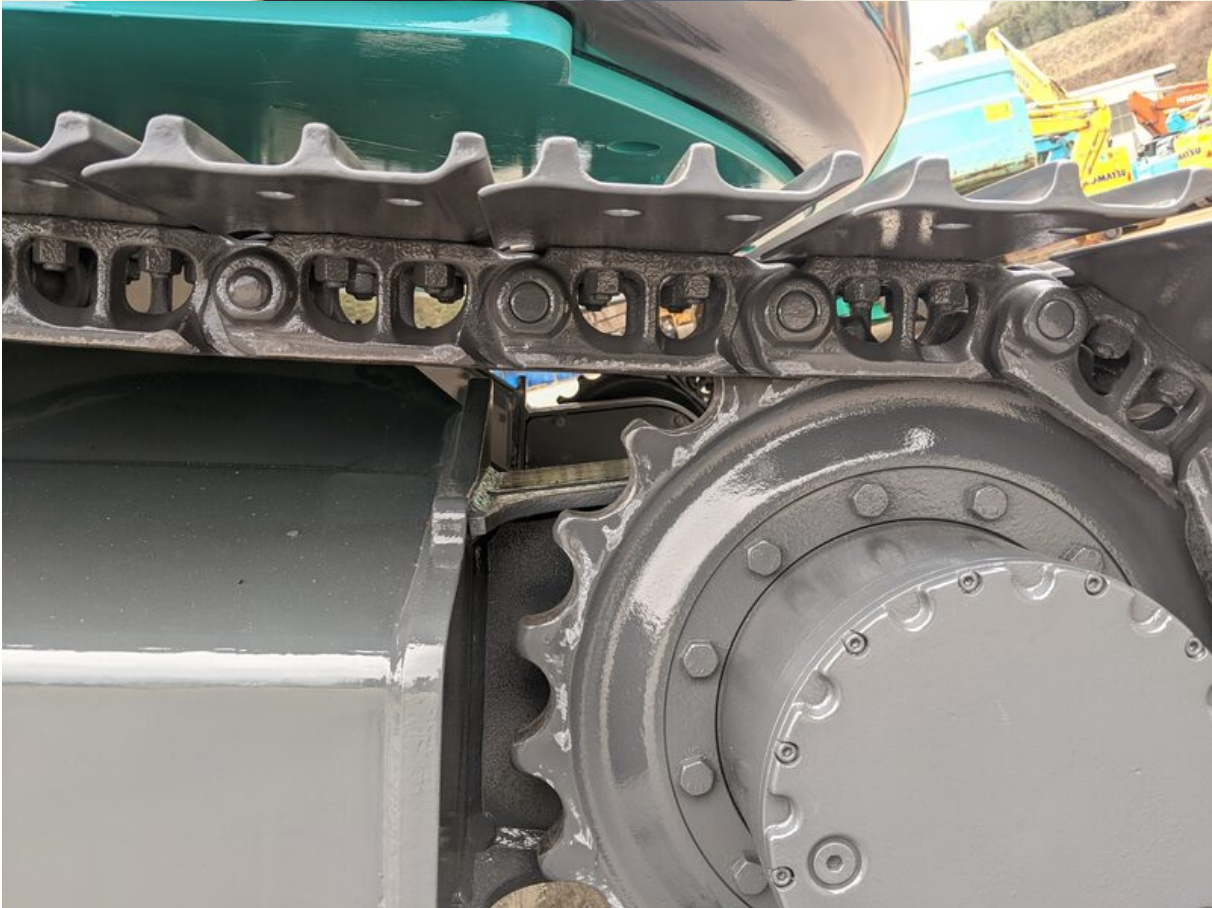




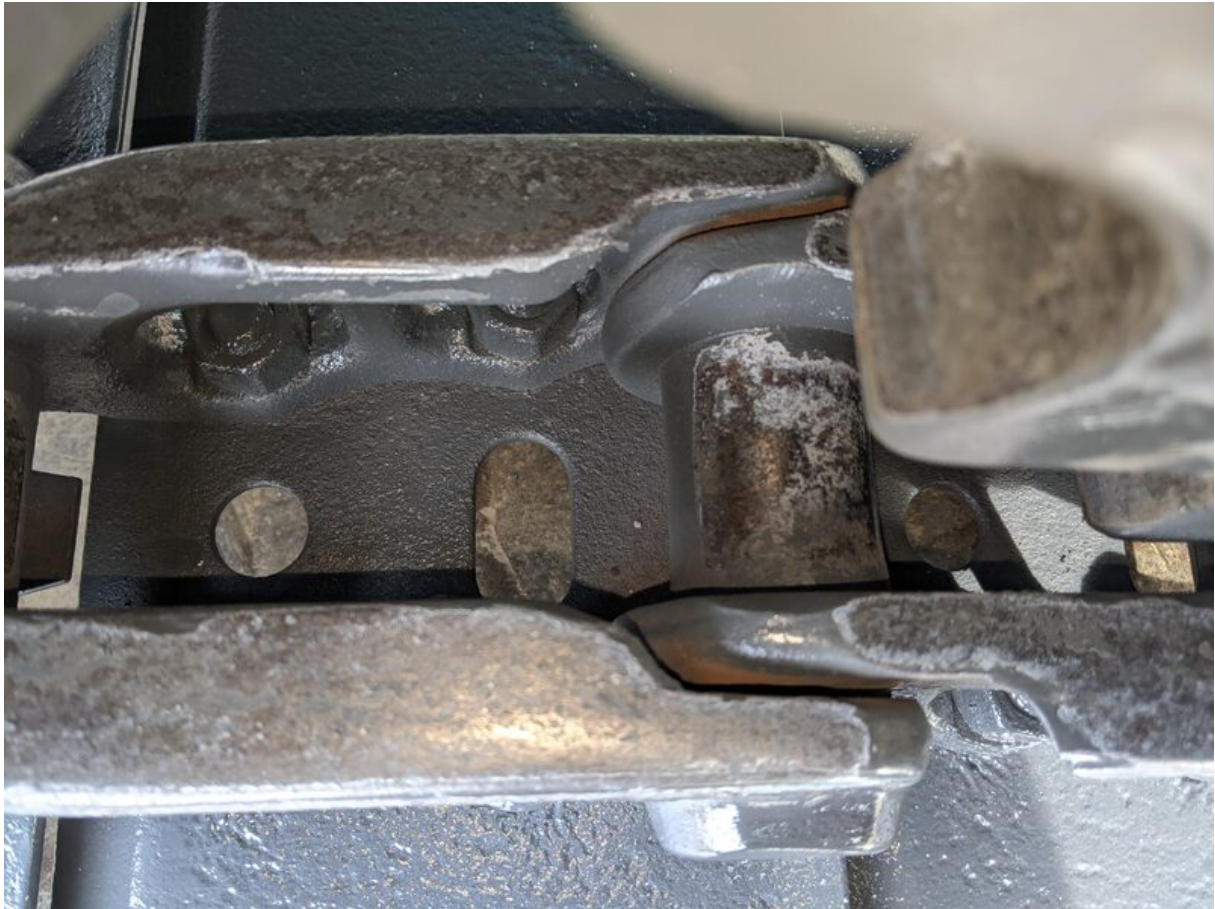


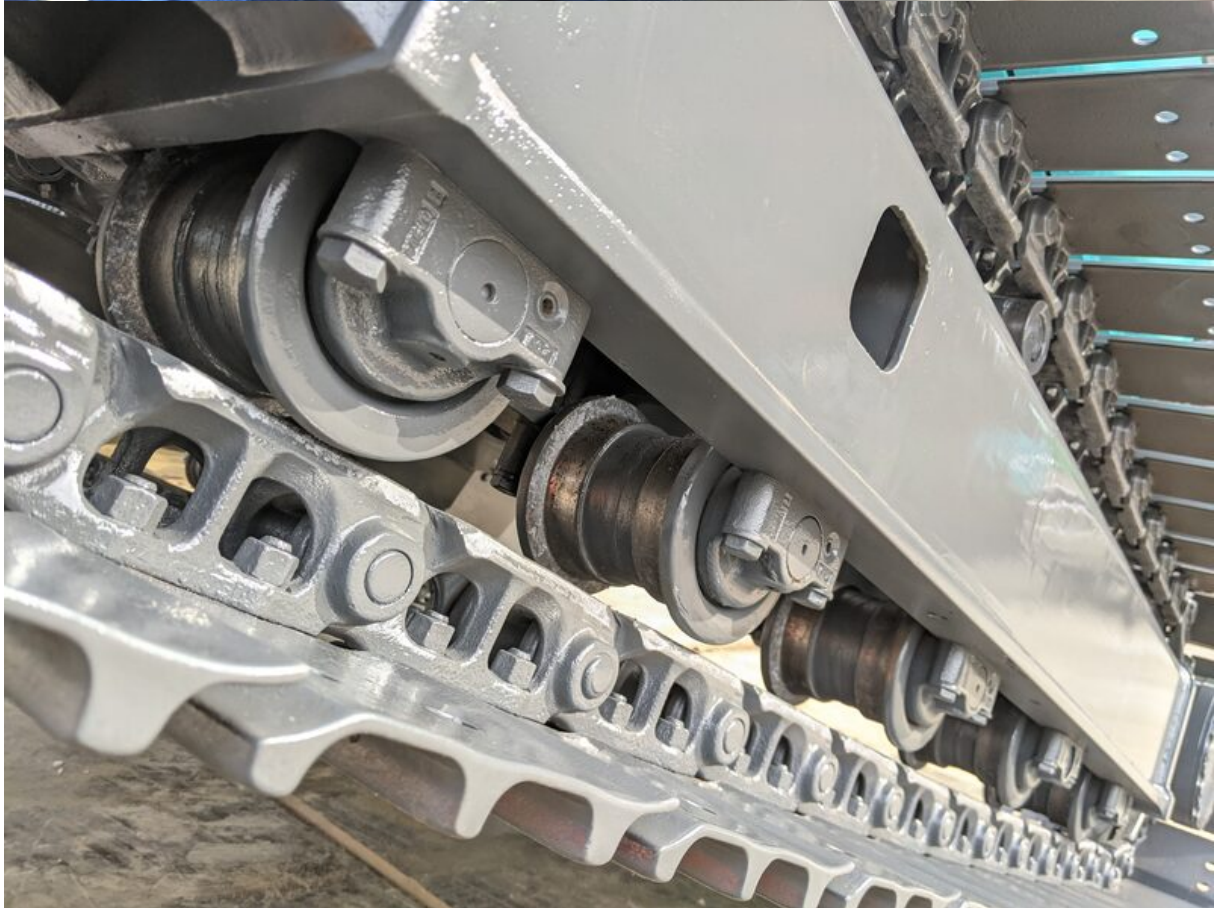


















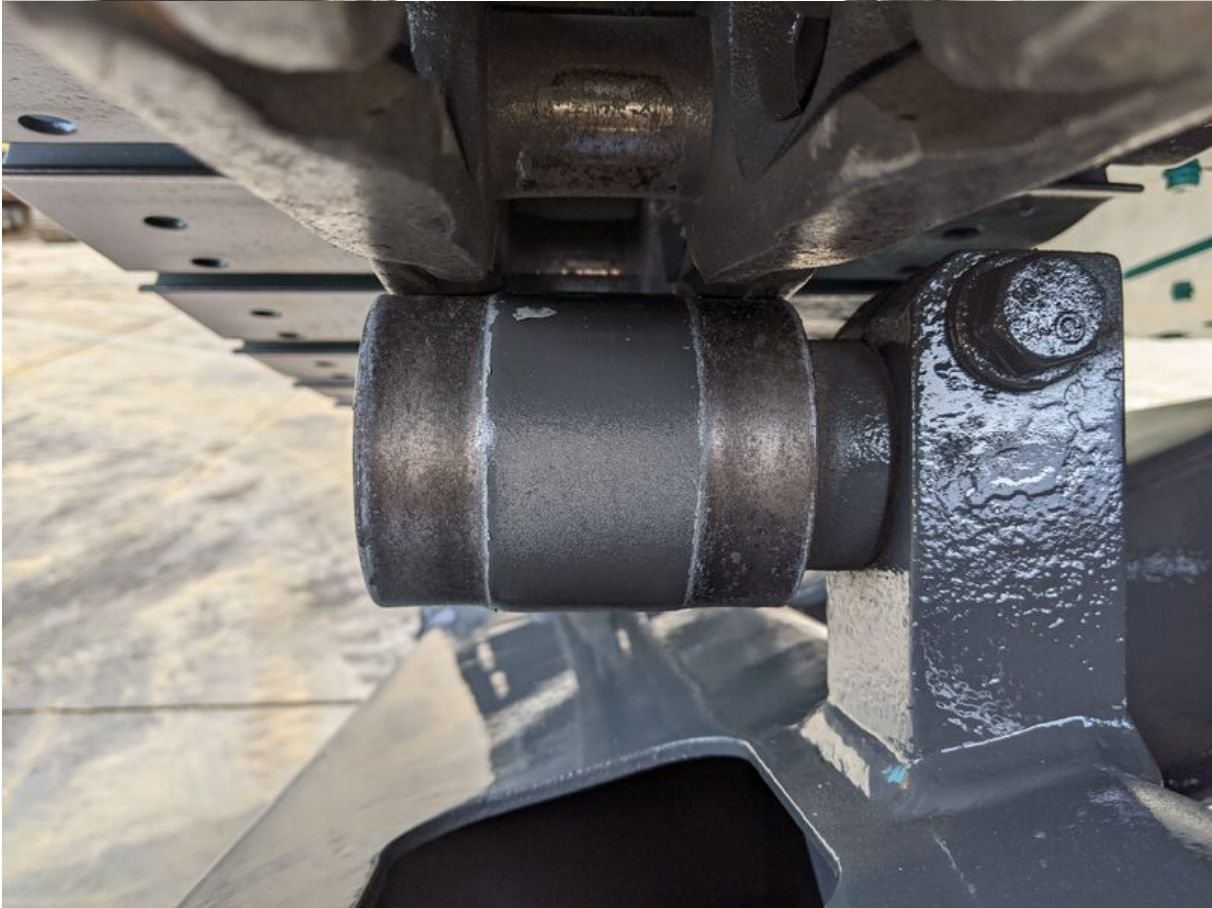
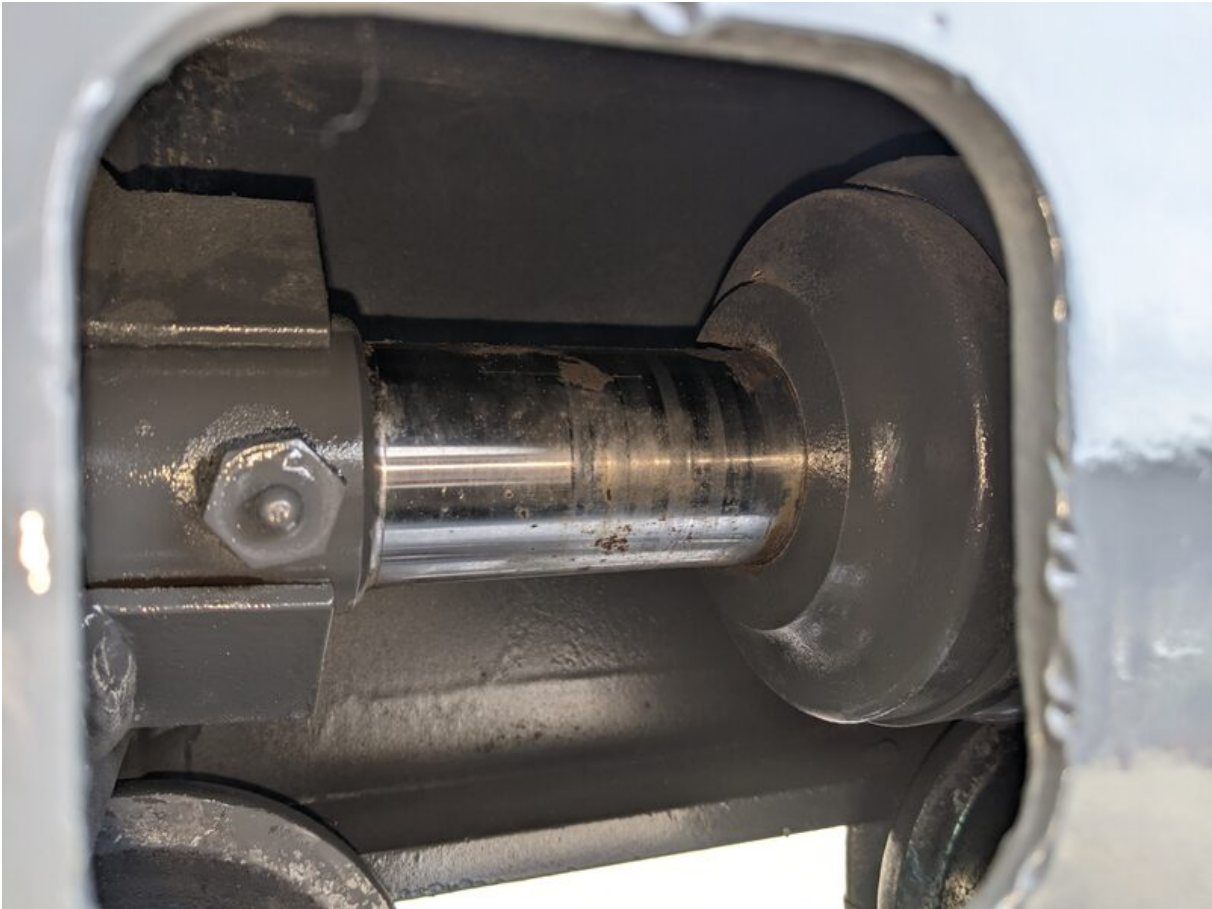


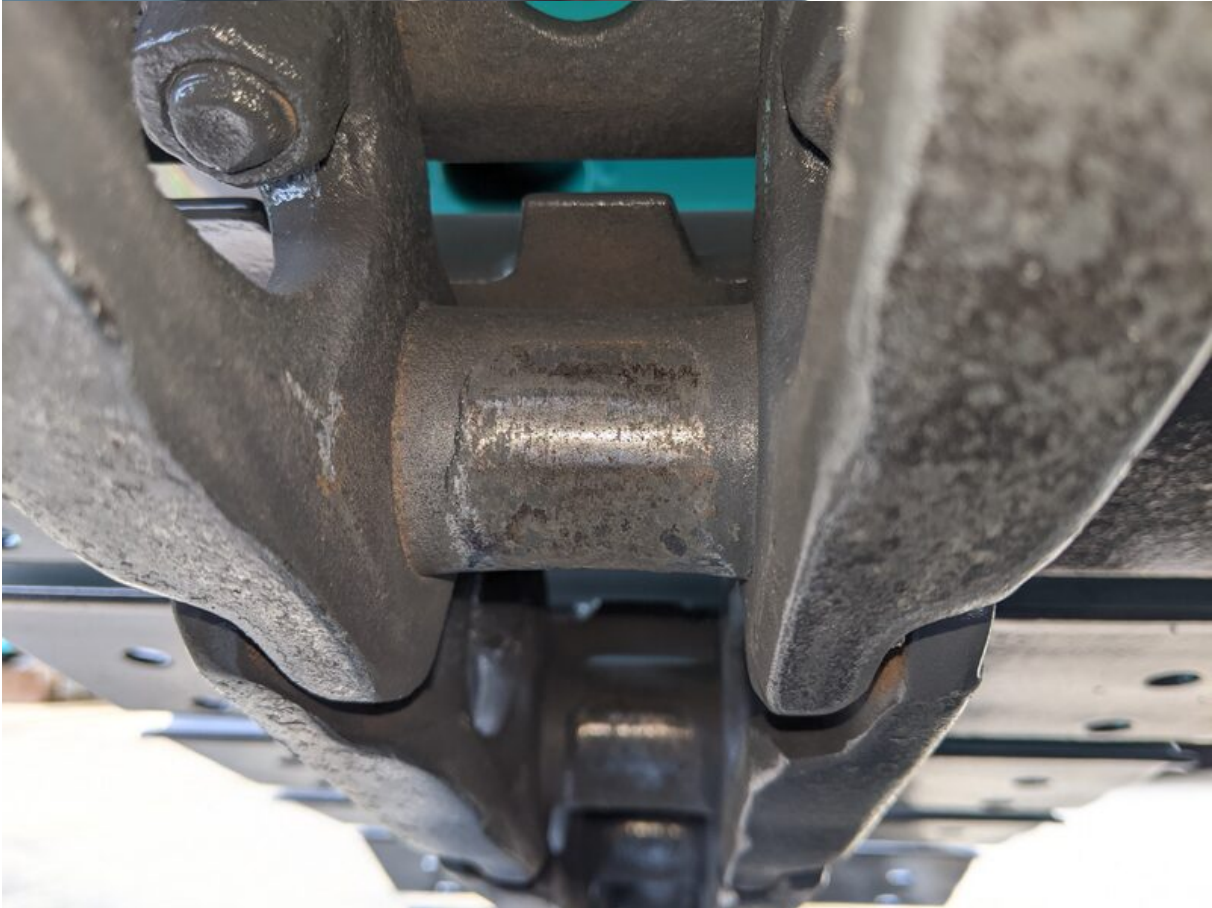












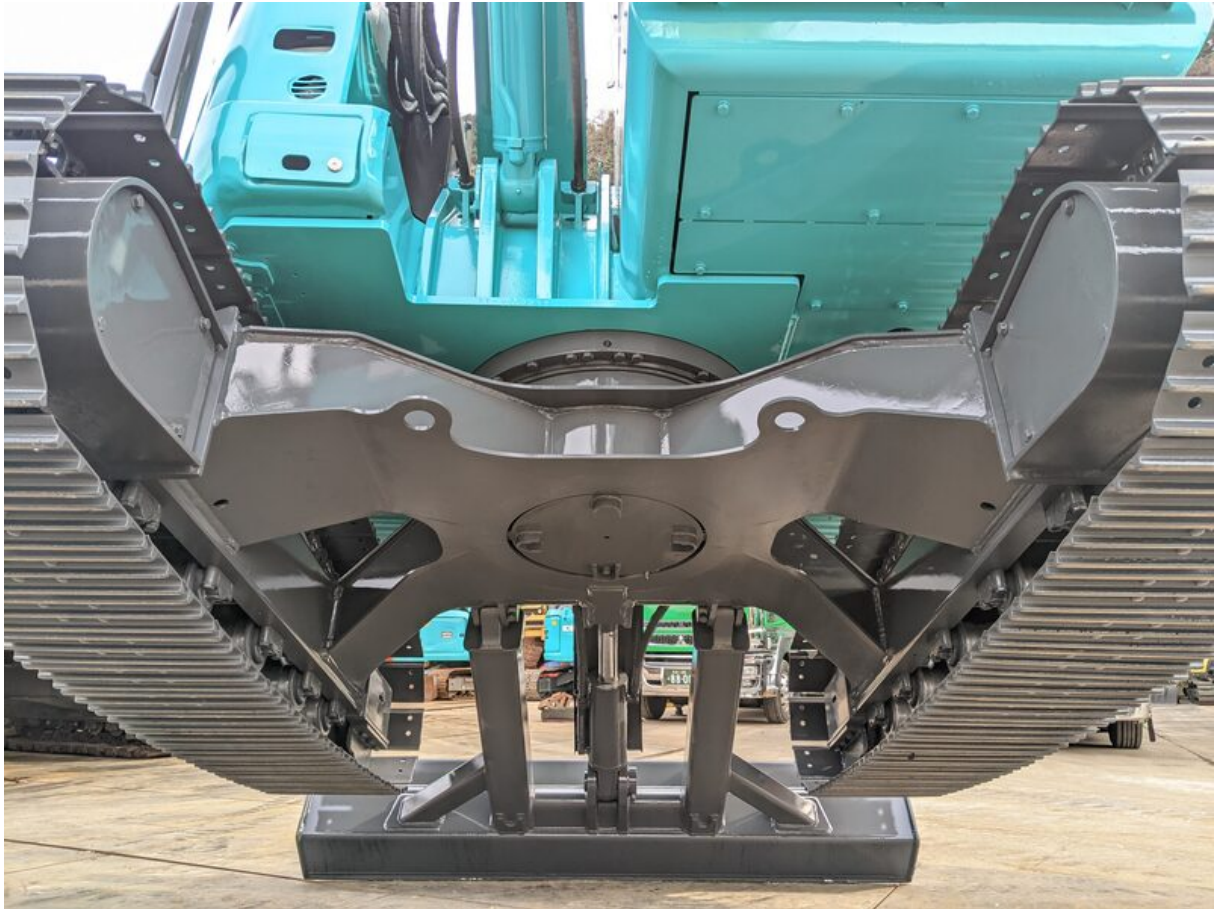










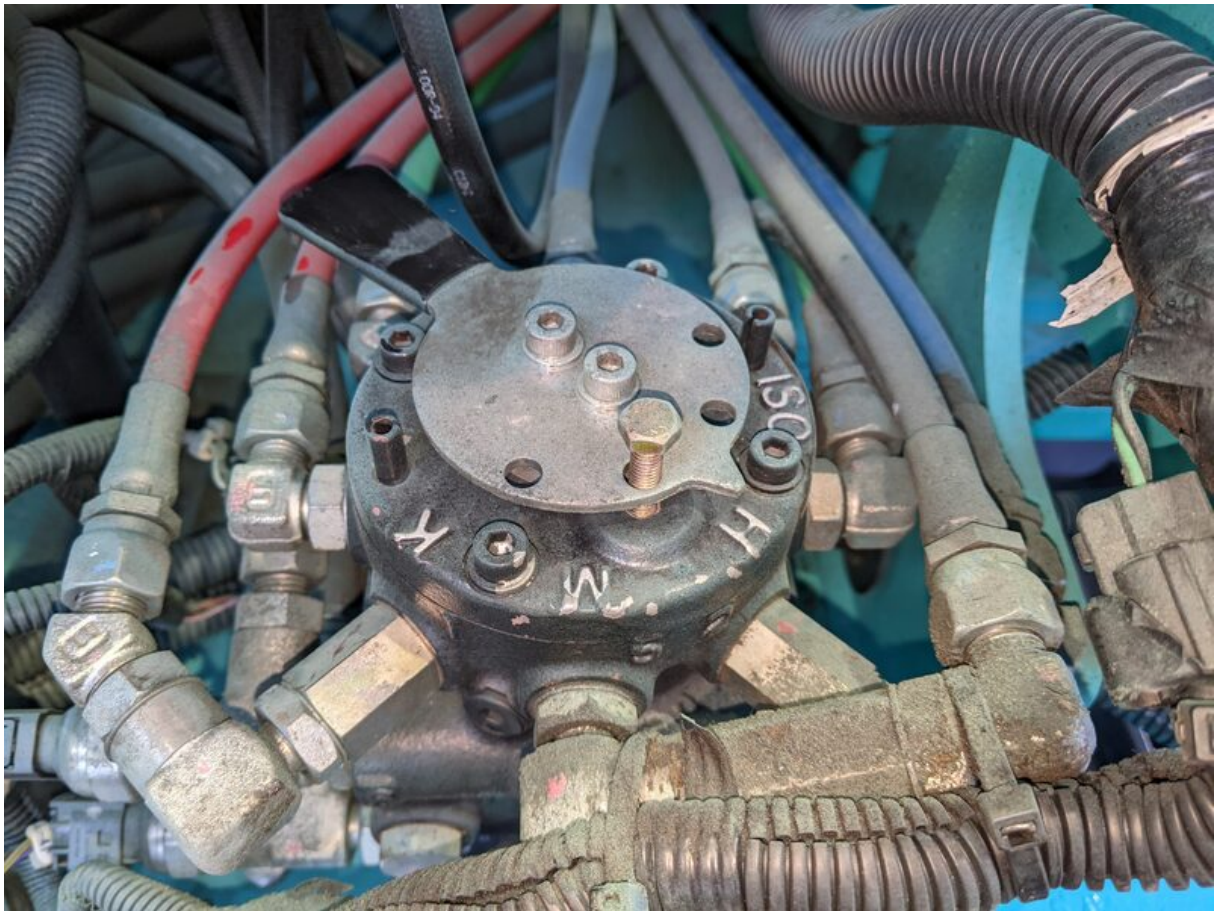




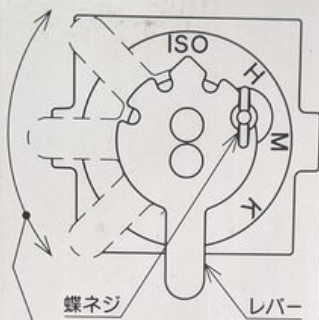








ロータリマルチコントロールの
操作方法



蝶ネジ

レバー

レバーを各パターンに合わせて下さい。

- (ISO : 川崎, 加藤, 石川島)
- (H : 小松, 日立, 住友)
- (M : 三菱, K : コベルコ)

操作方法

- 操作前に必ずエンジンを停止して下さい。
- 蝶ネジを外して下さい。
- ご希望の操作パターンの位置にレバーをあわせて下さい。
- 蝶ネジを締めつけて下さい。

危険

切換時は必ずエンジンを停止して下さい。

YN20T01803P1

