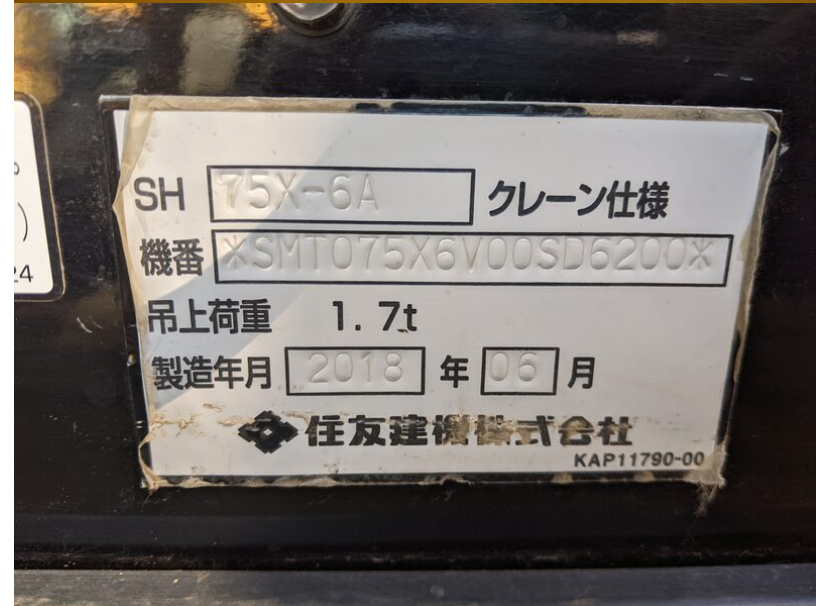


**Model SH75X-6A**  
**Year 2018**

**Serial SMT075X6V00SD6200**  
**Hours 1230**

**Photos taken at Mar. 08, 2024**





SH75X-6A  
油圧ショベル

定格出力	40.0kW/2000min <sup>-1</sup>	
最高走行速度	5.1km/h	
機械仕様	標準仕様	選装仕様
機体質量	6450kg	7150kg
機械総質量	8400kg	9350kg
平均接地圧	41kPa	45kPa
シュー幅	450mm	600mm
バケット容量	0.28m <sup>3</sup>	0.17~0.34m <sup>3</sup>
バケット質量	210kg	160~230kg
最大機軸質量 (含バケット)	210kg	1170kg
アタッチメント 装着可能質量	解体用つかみ具 鉄骨掘削具 コンクリート圧砕具 ブレードユニット 600kg	

アタッチメント装着可能質量は本体の取付位置から計算された最大取付質量であり、  
解体用つかみ具、掘削アーム、掘削アーム、掘削ユニット  
\*機械仕様：標準仕様、掘削アーム、掘削ユニット  
【標準仕様：掘削アーム、掘削ユニット】





