

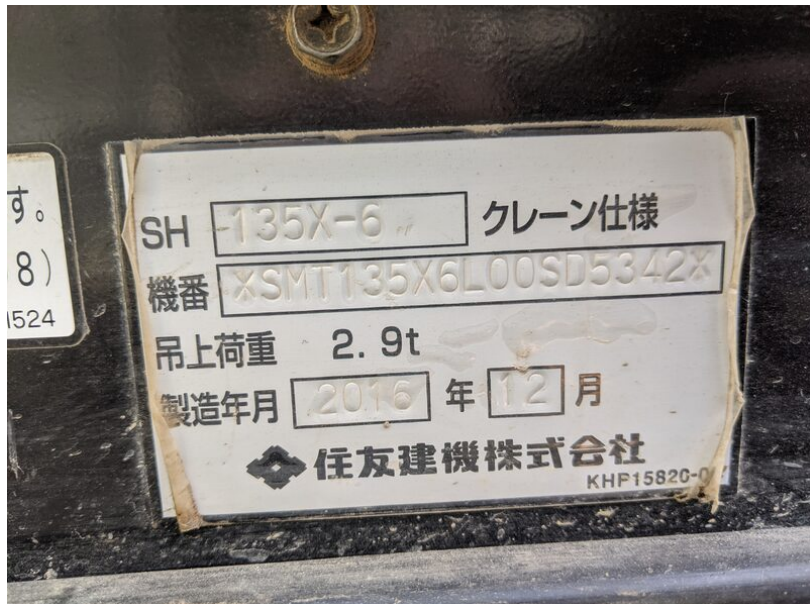
Model SH135X-6
Year 2016

Serial SMT135X6L00SD5342
Hours 3206

Photos taken at Mar. 13, 2024







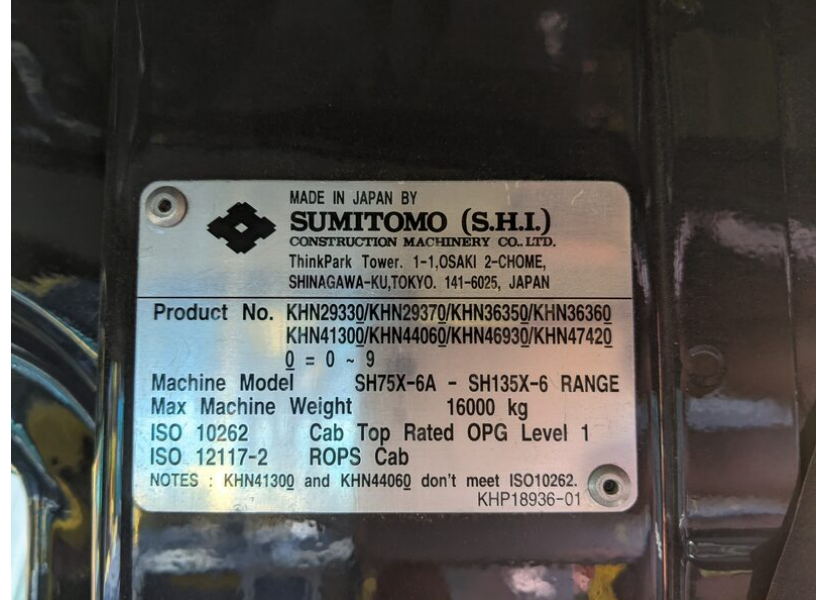
SH135X-6
油圧ショベル

定格出力	74.9kW/2000min ⁻¹	
最高走行速度	5.6km/h	
機械仕様	標準仕様	労働安全衛生法による 最も不利な機械仕様(含解体用機械)
機体質量	11900kg	12800kg 700Gシュー
機械総質量	15400kg	16900kg 700Gシュー 0.65m ² /バケット
平均接地圧	52kPa	57kPa 500Lシュー 0.65m ² /バケット
シュー幅	500mm	700mm 最大幅
バケット容量	0.50m ³	0.30 ~ 0.65m ³
バケット質量	400kg	320 ~ 450kg
最大積載質量 (含バケット)	1300kg	1510kg
解体用つかみ具 鉄骨取断具 コンクリート圧砕具	1510kg	
アタッチメント 装着可能質量	7200kg	
ブレイカユニット	ブレイカユニット	

アタッチメント設置可能質量は本体の安定度から計算された最大の質量である。
 解体用つかみ具一箇入時
 ※標準仕様: 標準ブーム、標準アーム、標準シュー、標準バケット
 ※最大仕様: 標準ブーム、標準アーム、標準シュー、標準バケット

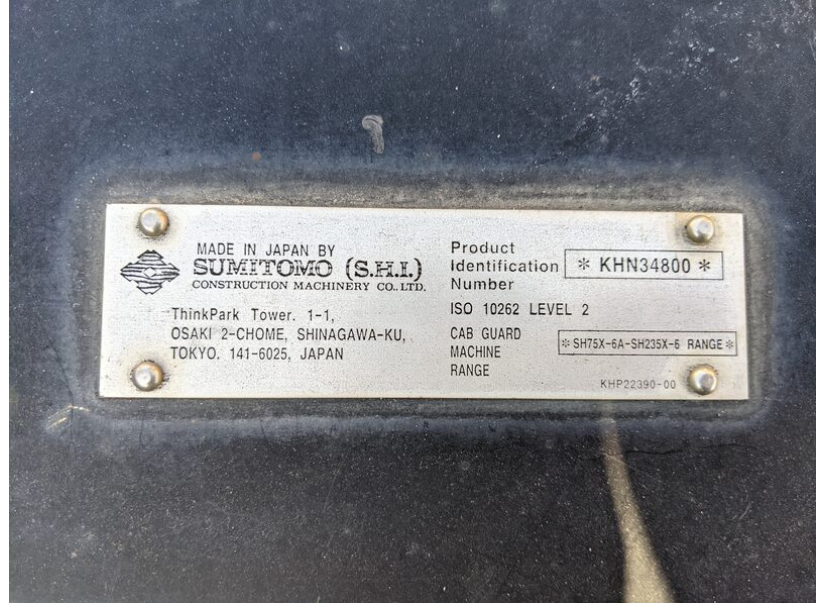
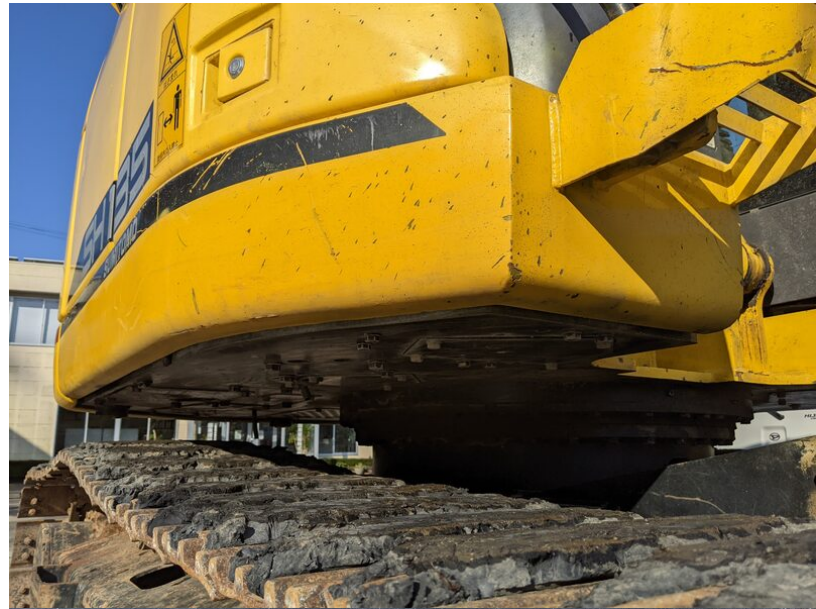




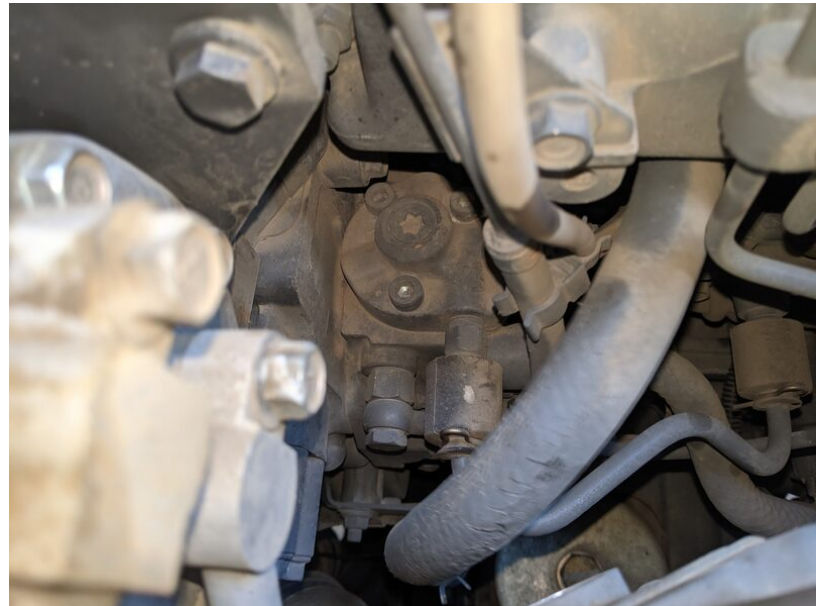


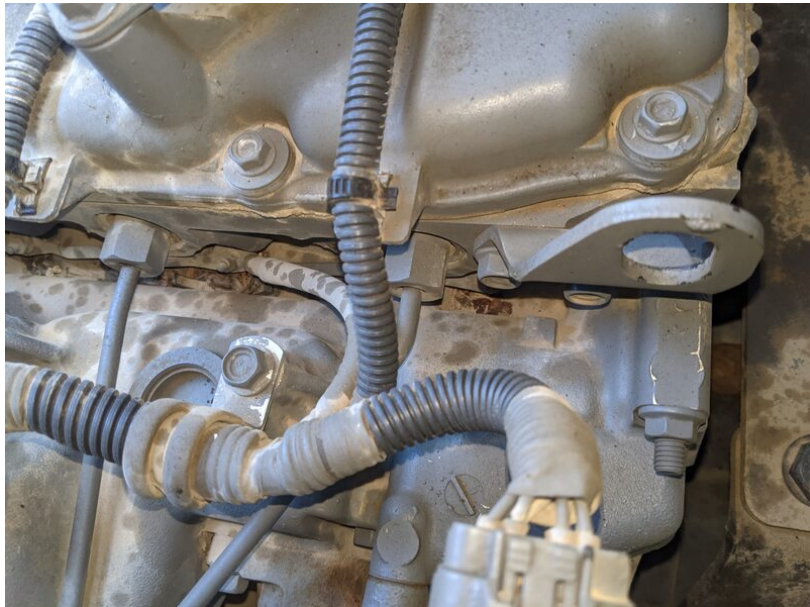




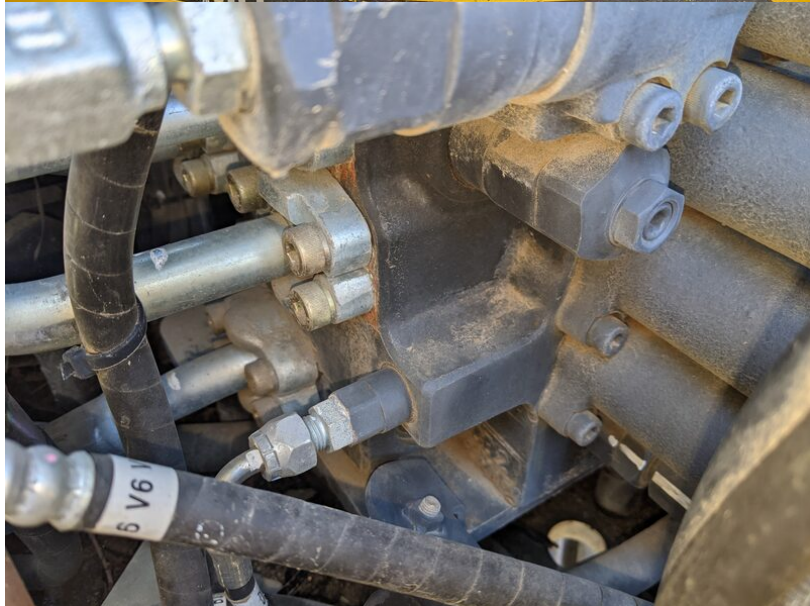








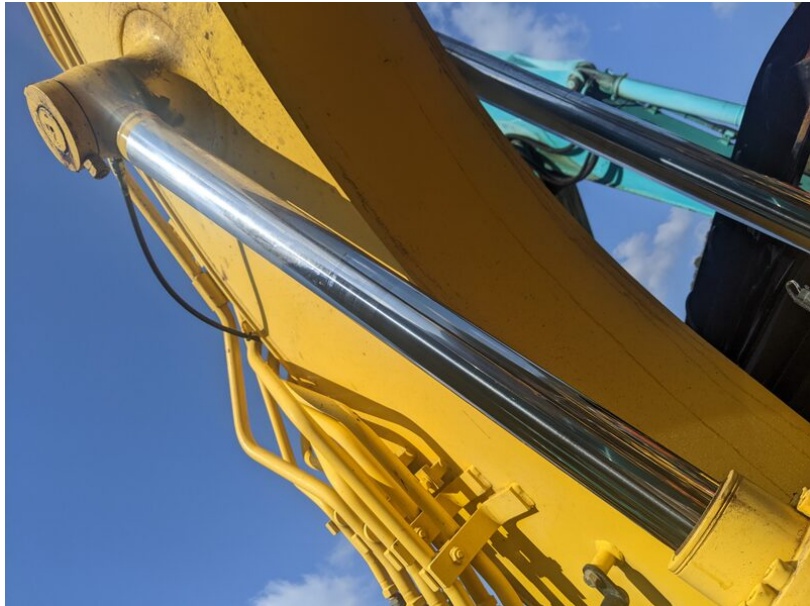












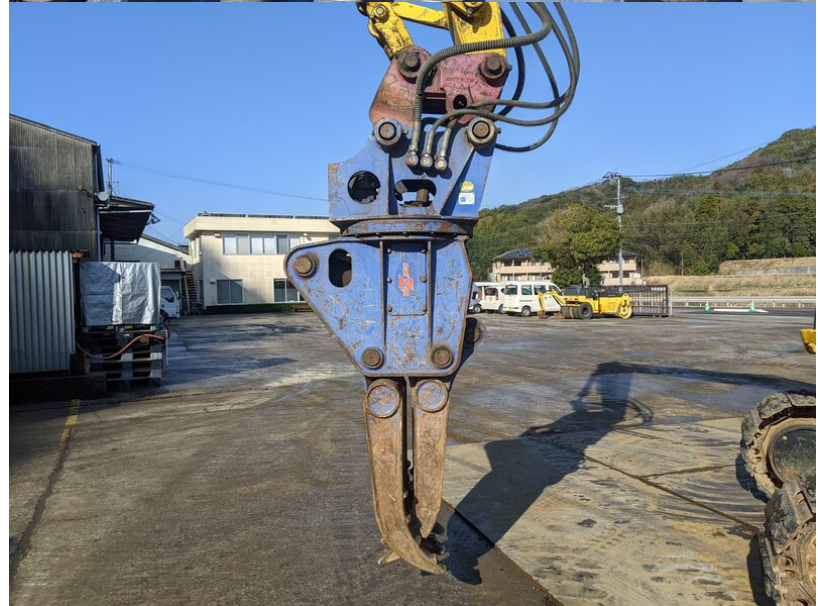


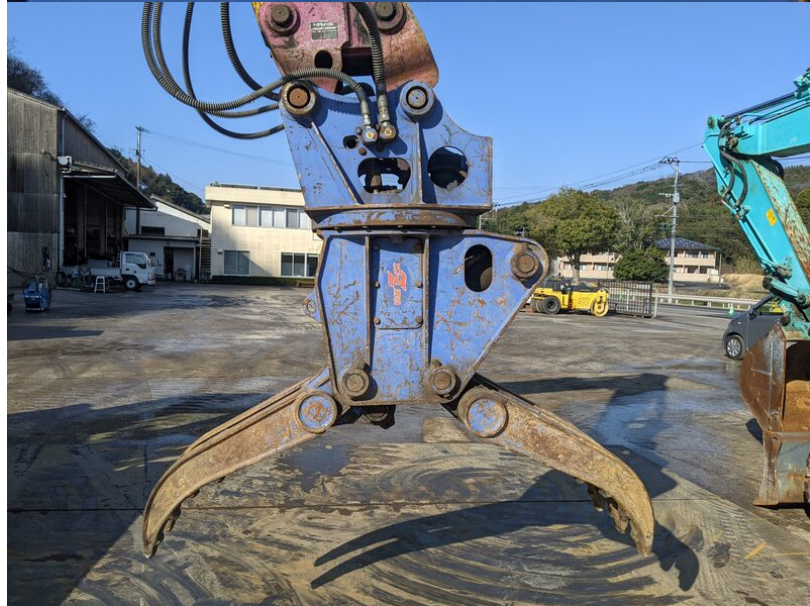






NEW バックホウ
型式 NBL-120 重量 185kg
販売元 一ツ工工業株式会社
本社 〒517-0004 茨城県水戸市新町2丁目32番18号
電話 (06)6747-7233(代) FAX(06)6747-2345
東京支社 〒514-0013 茨城県川口市 水谷台7丁目3番1号
電話 (048)289-7400(代) FAX(048)289-7411
札幌営業所 〒0006 北海道札幌市中央区北条通16丁目1番12号
電話 (011)623-5678(代) FAX(011)623-5679
仙台営業所 〒984-0003 宮城県仙台市青葉区六丁の目北町10番3号
電話 (022)794-7686(代) FAX(022)794-7683



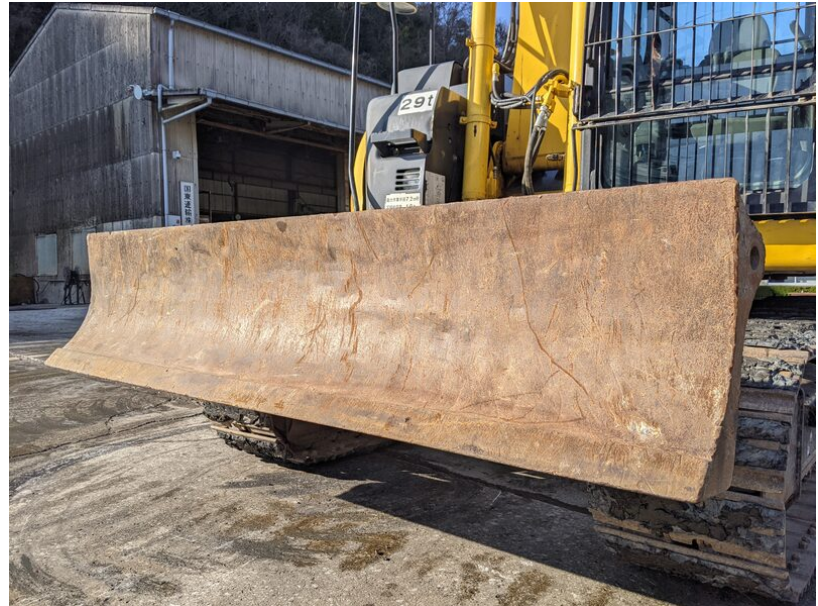










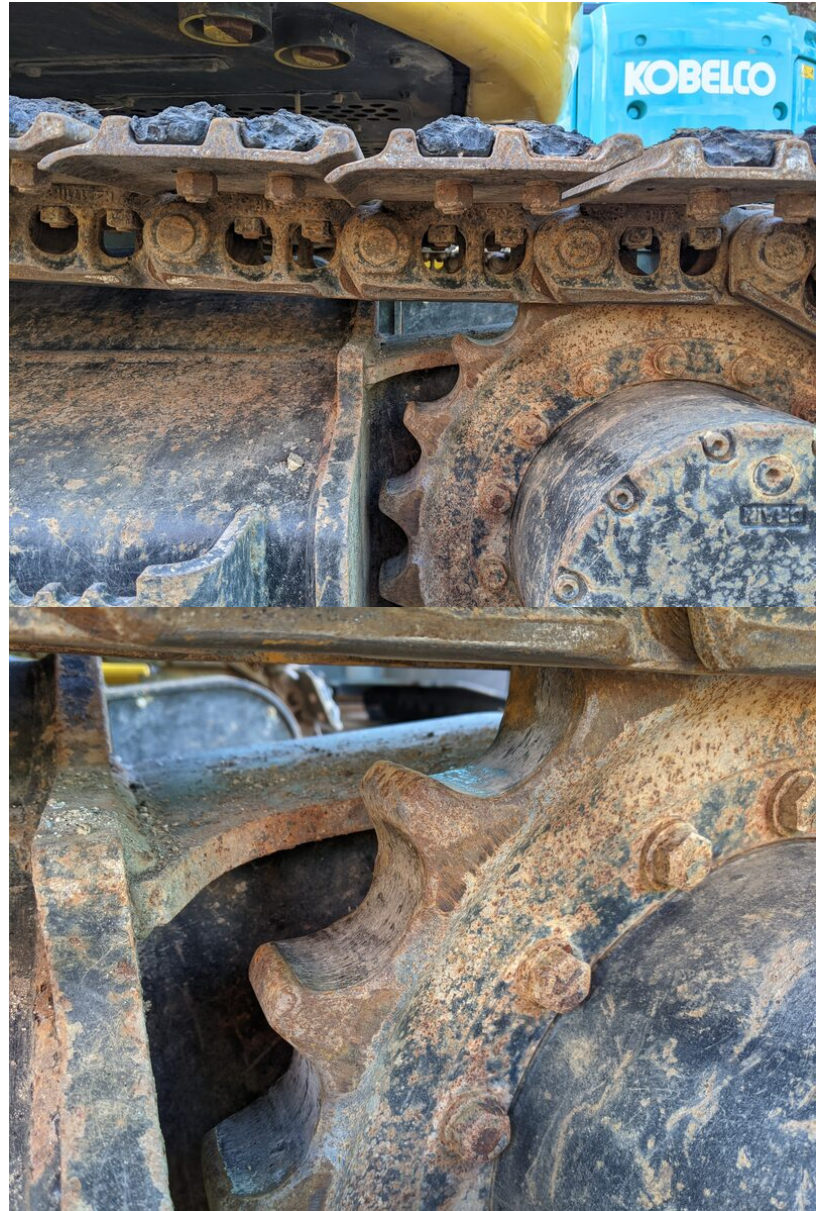


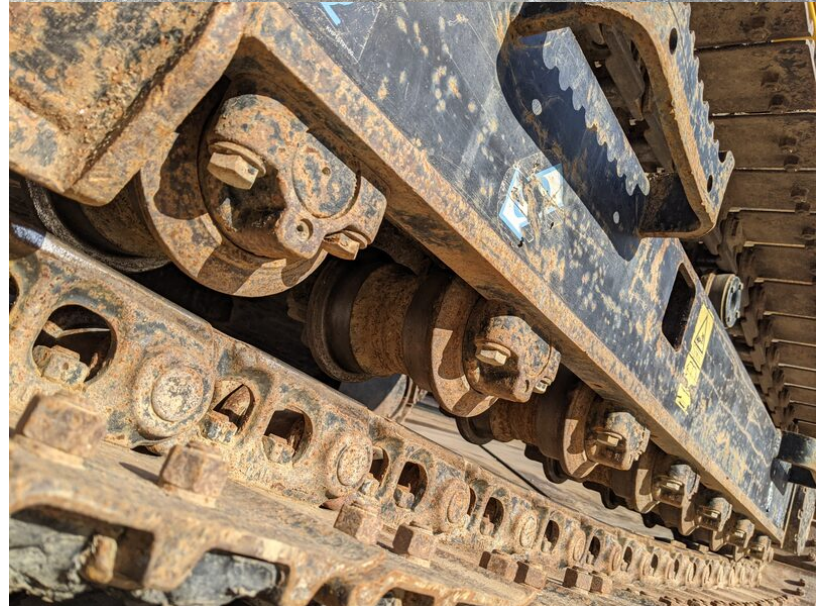


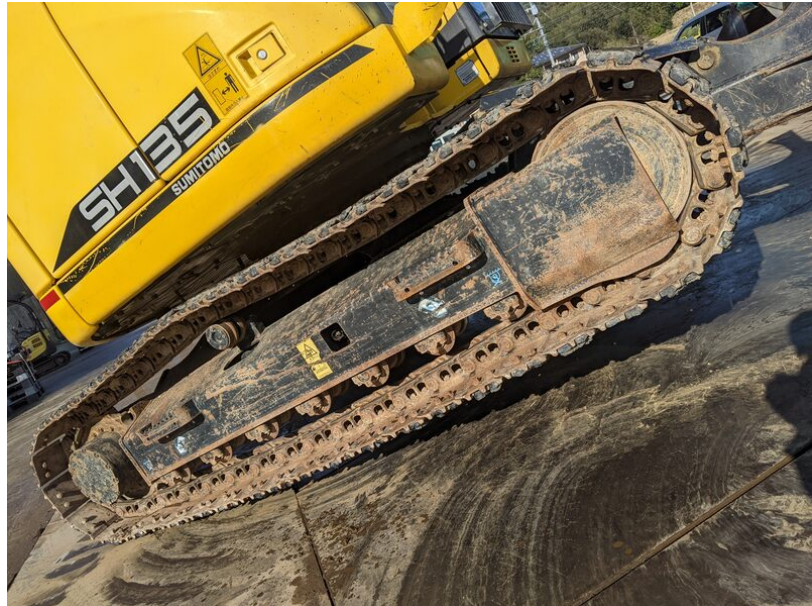
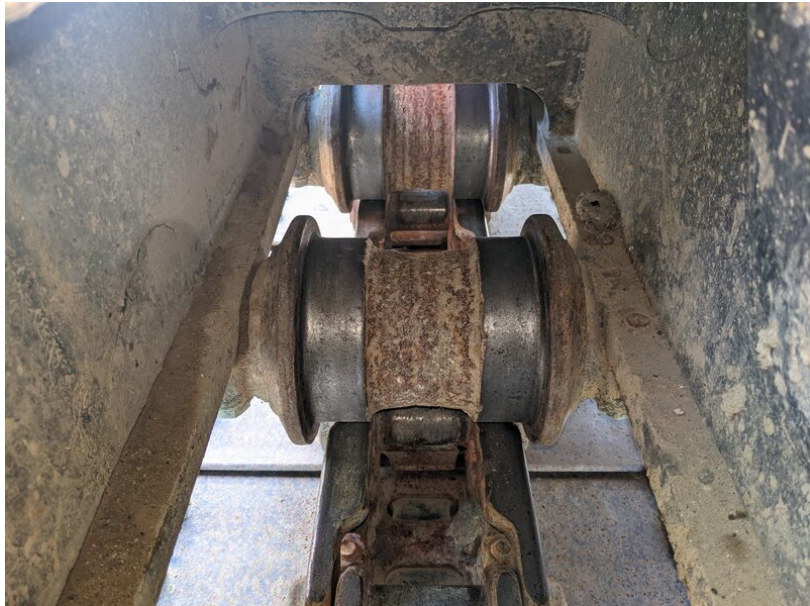




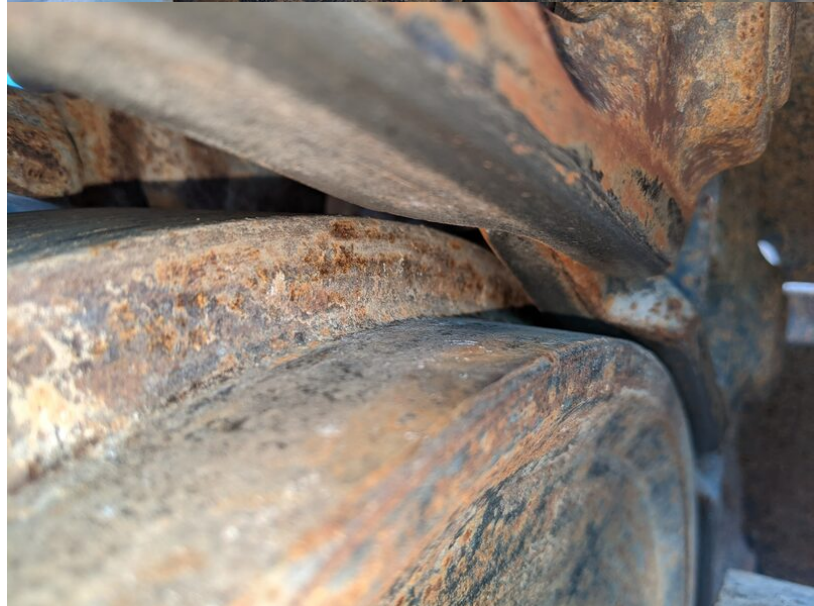






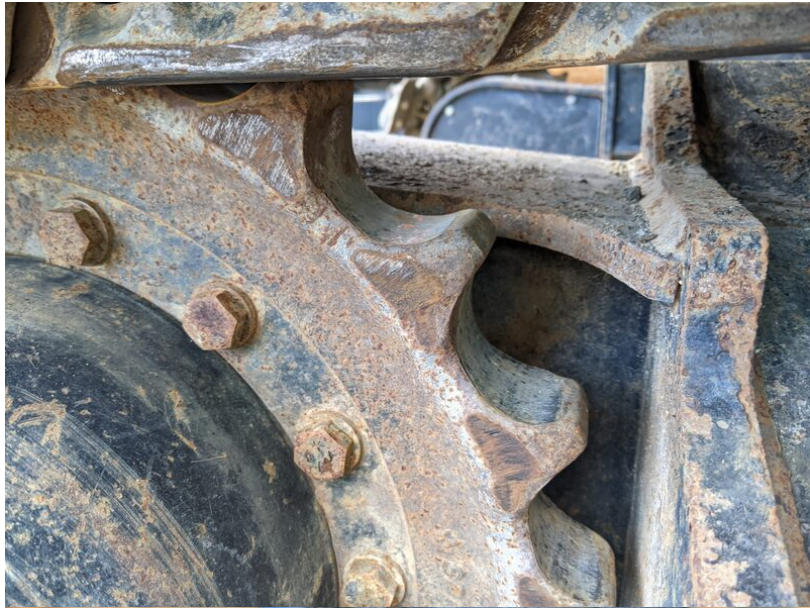










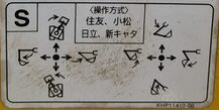
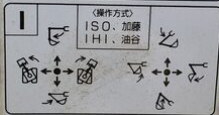






警告

- 操作方式を切り替える前に必ずエンジンを停止して下さい。
- 操作方式を切り替える時は運転室内に備え付けの操作銘板も必ず差し替えて下さい。



注

パーツクリーナー
付着するとクリ
燃料漏れに至る
溶剤が付着しな
ください。

注

燃料フィルタを交換
燃料ラインに塵が入
注意して下さい。
詳しくは取扱説明書を