

Model SH135X-6

Serial SMT135X6L00SD5342

Year 2016

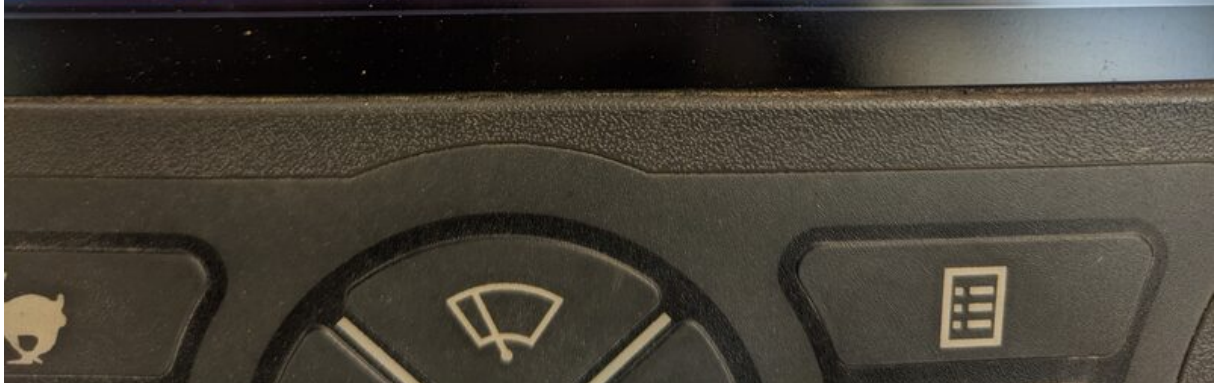
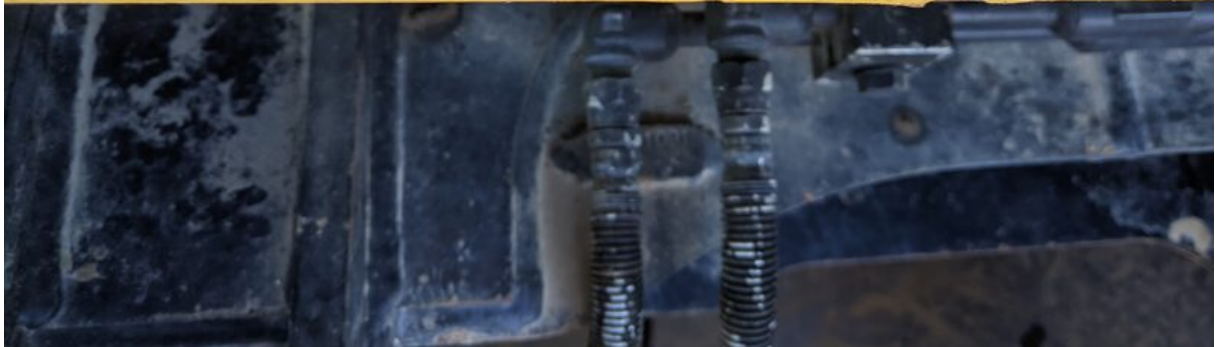
Hours 3206

Photos taken at Mar. 13, 2024










す。
8)
1524

SH **135X-6** クレーン仕様

機番 **XSMT135X6L00SD5342X**

吊上荷重 **2.9t**

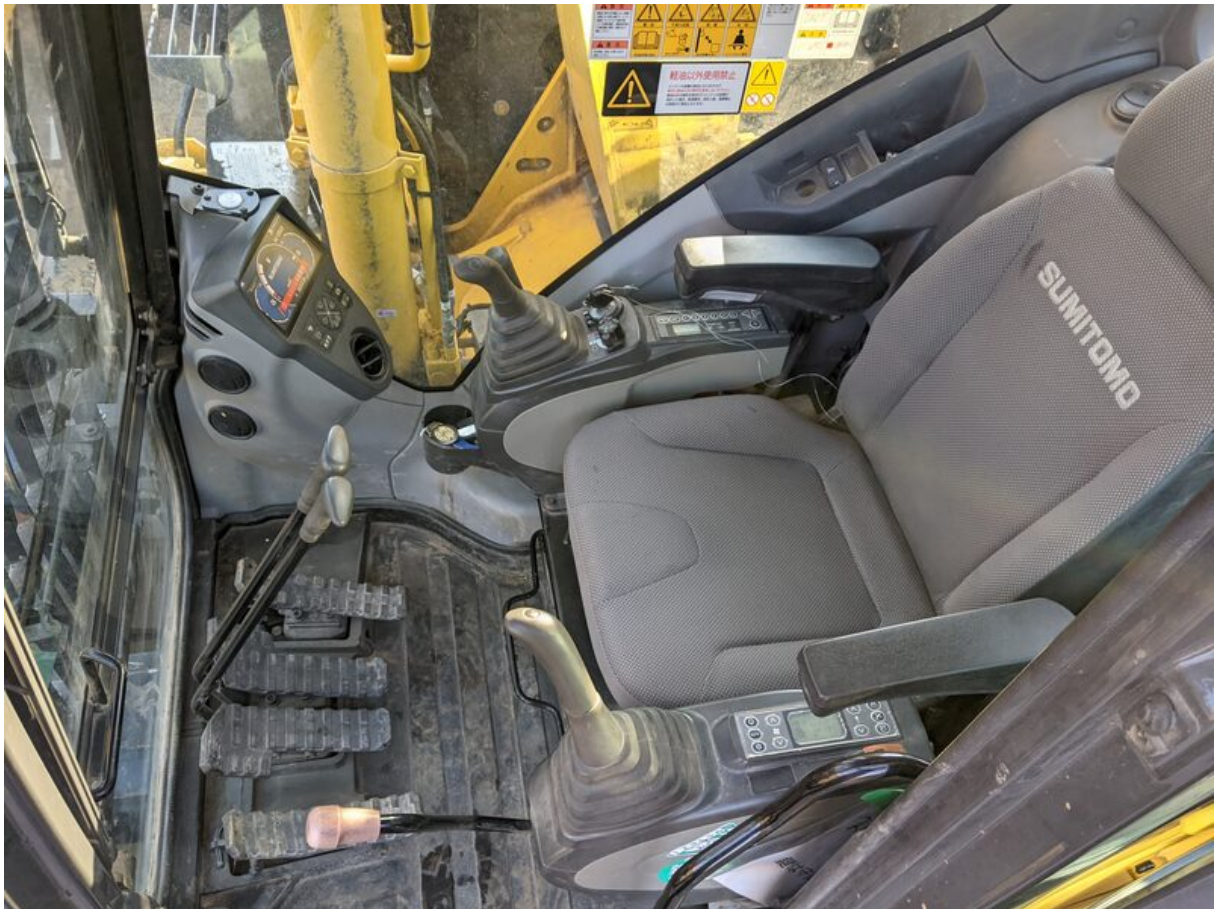
製造年月 **2016** 年 **12** 月

 **住友建機株式会社**

KHP15820-0

SH135X-6
油圧ショベル

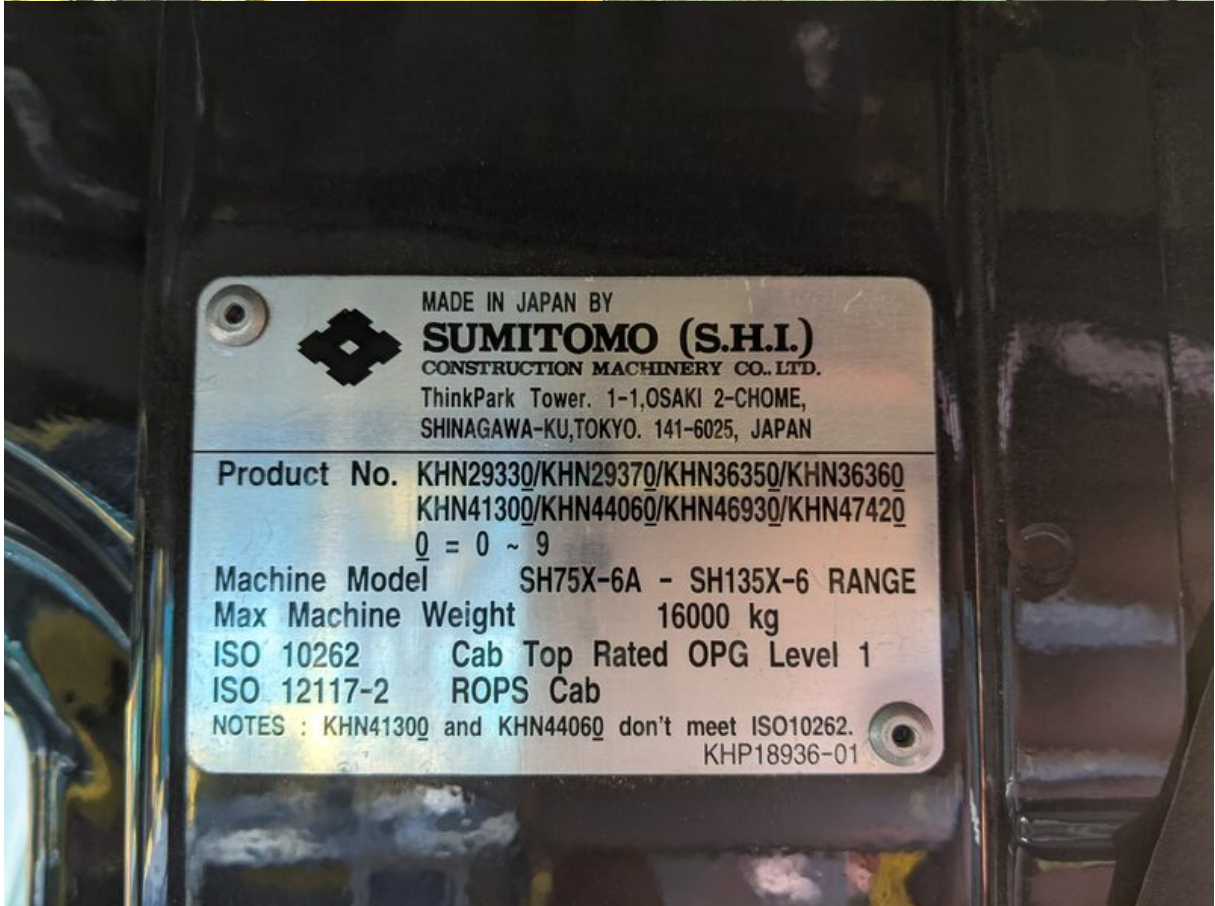
定格出力	74.9kW/2000min ⁻¹		
最高走行速度	5.6km/h		
機械仕様	標準仕様	労働安全衛生法による 最も不利な機械仕様(含解体用機械)	
機体質量	11900kg	12800kg	700Gシュー
機械総質量	15400kg	16900kg	700Gシュー 0.65m ³ バケット
平均接地圧	53kPa	57kPa	500Lシュー 0.65m ³ バケット
シュー幅	500mm	700mm	最大幅
バケット容量	0.50m ³	0.30 ~ 0.65m ³	
バケット質量	400kg	320 ~ 450kg	
最大積載質量 (含バケット)	1300kg	1510kg	
アタッチメント 装着可能質量	解体用つかみ具 鉄骨切断具 コンクリート圧砕具	1510kg	
	ブレーカユニット	1200kg	
アタッチメント装着可能質量は本体の安定度から計算された最大の質量である。 解体用つかみ具一機入時【要訂】			
*標準仕様: 標準ブーム、標準アーム、標準ウエイト 【標準仕様: 標準ブーム、標準アーム、標準ウエイト】			
KHP14120-00			

















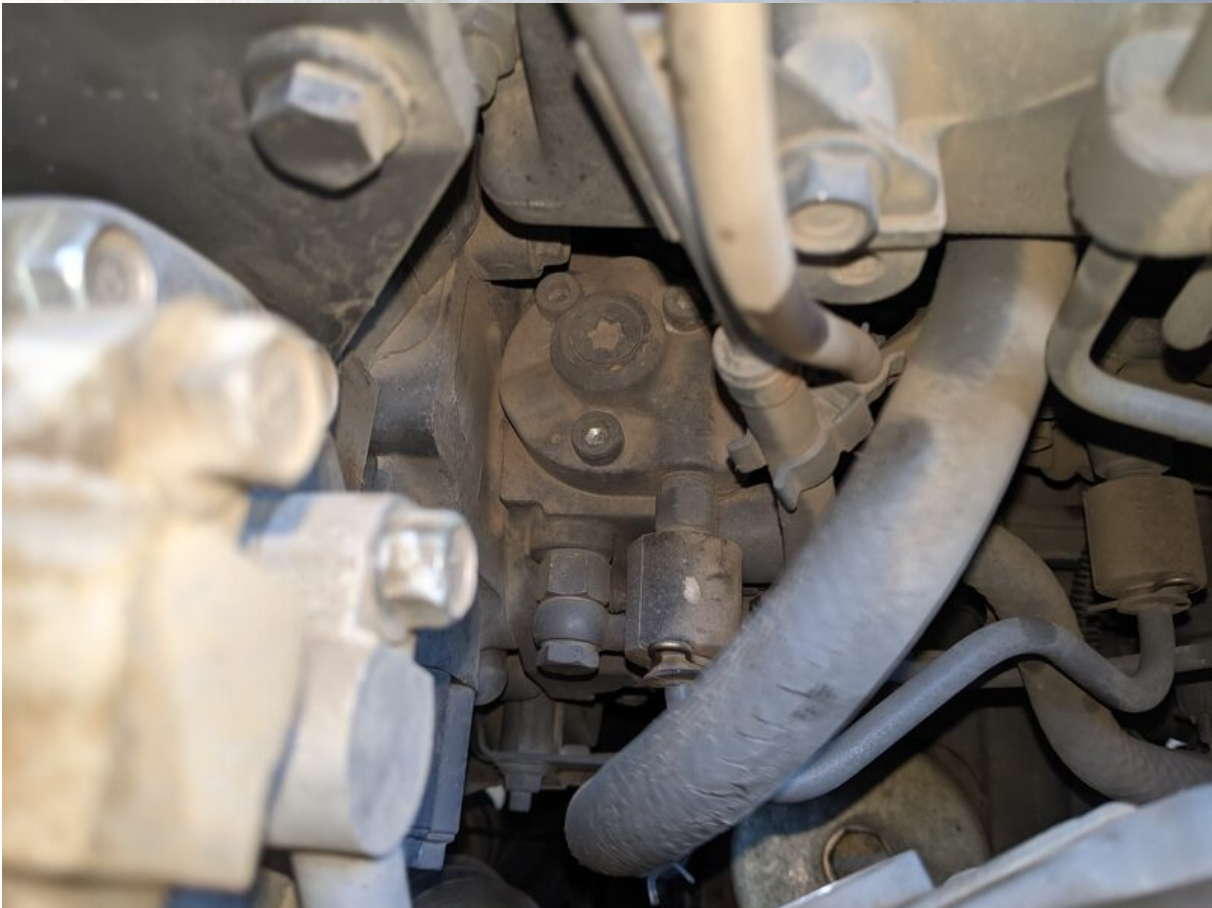




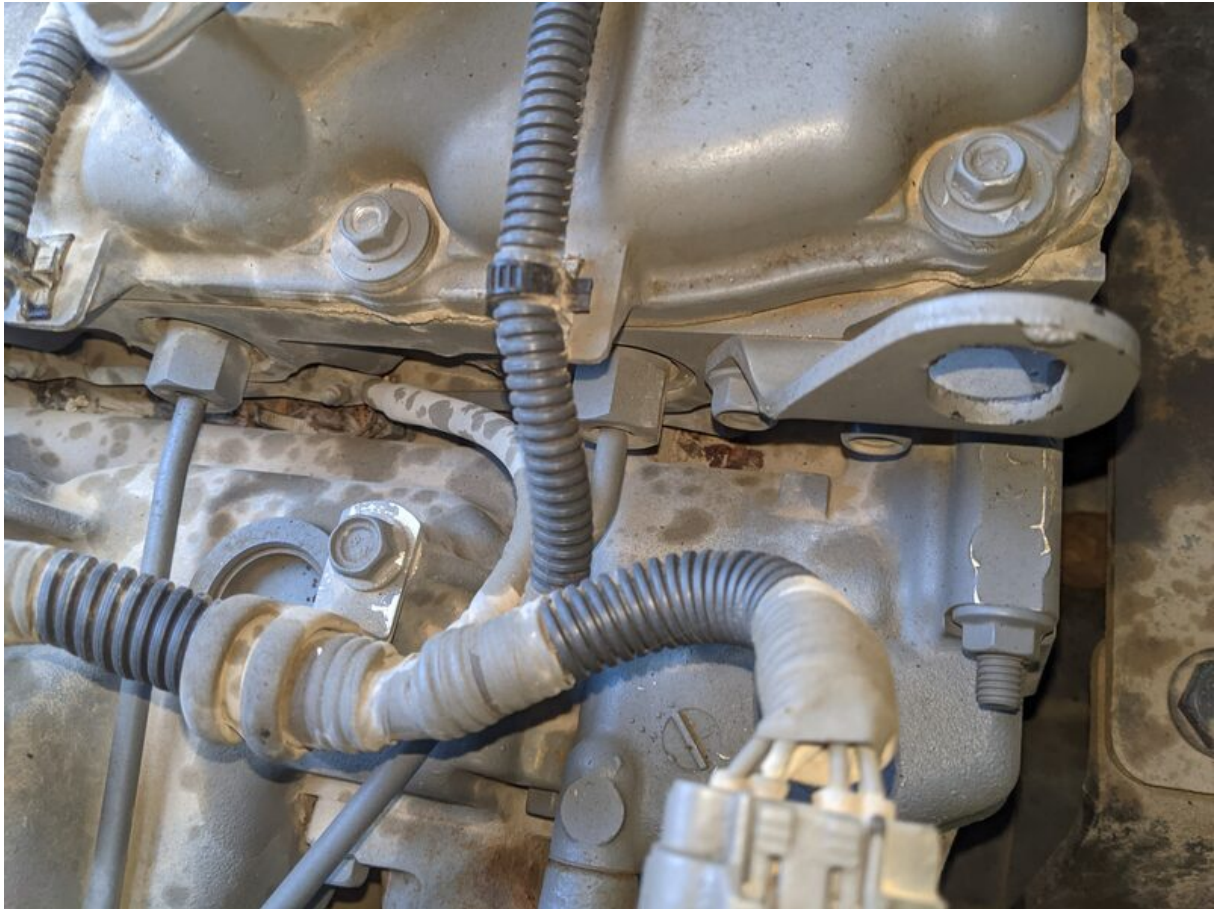






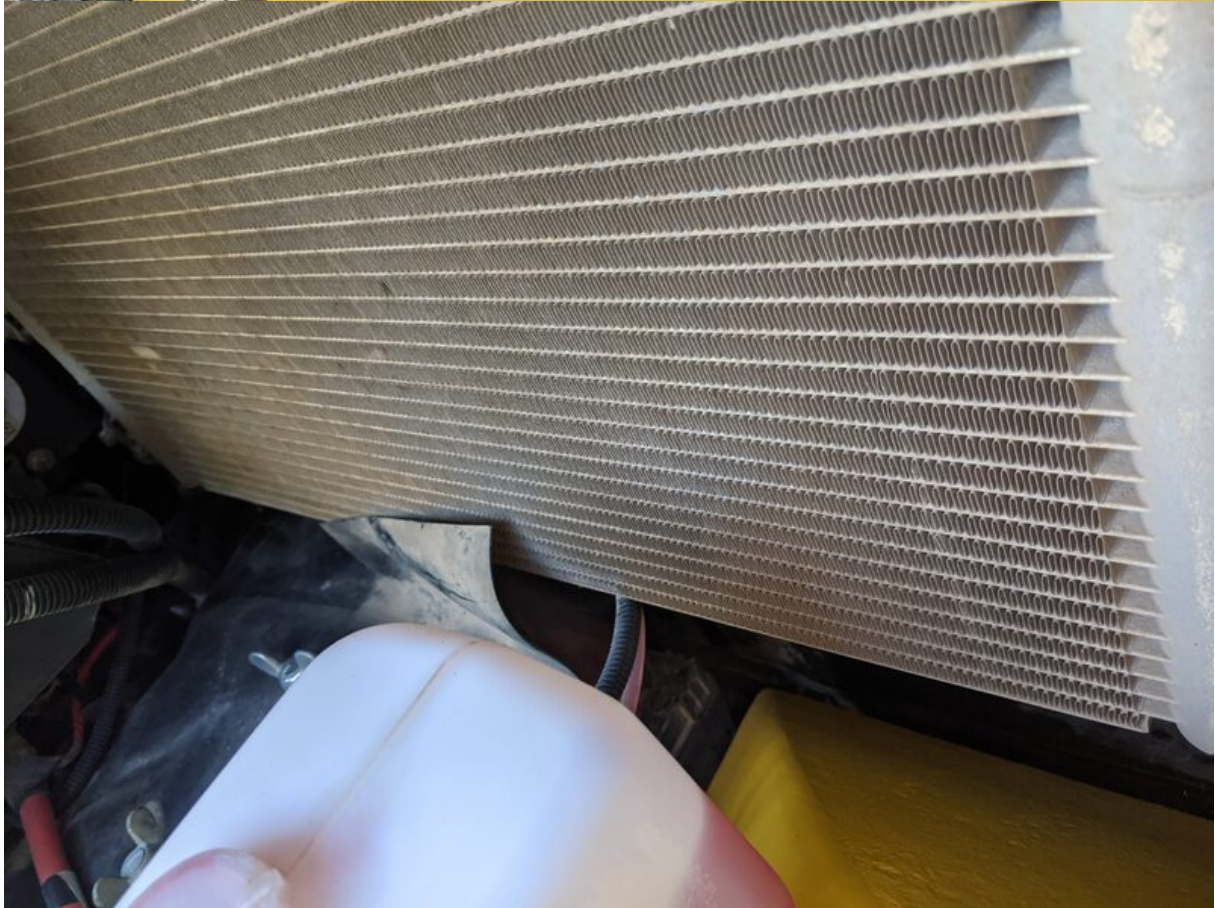




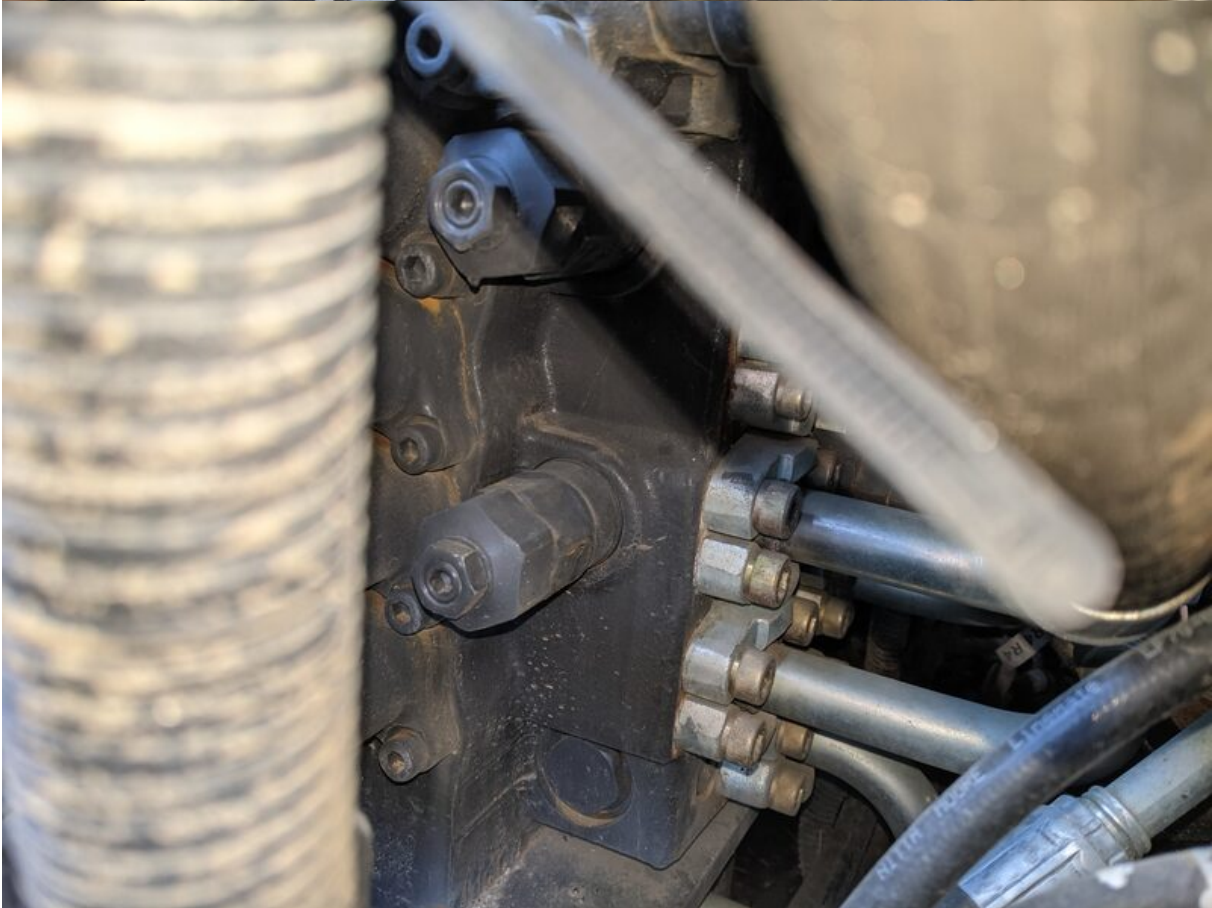
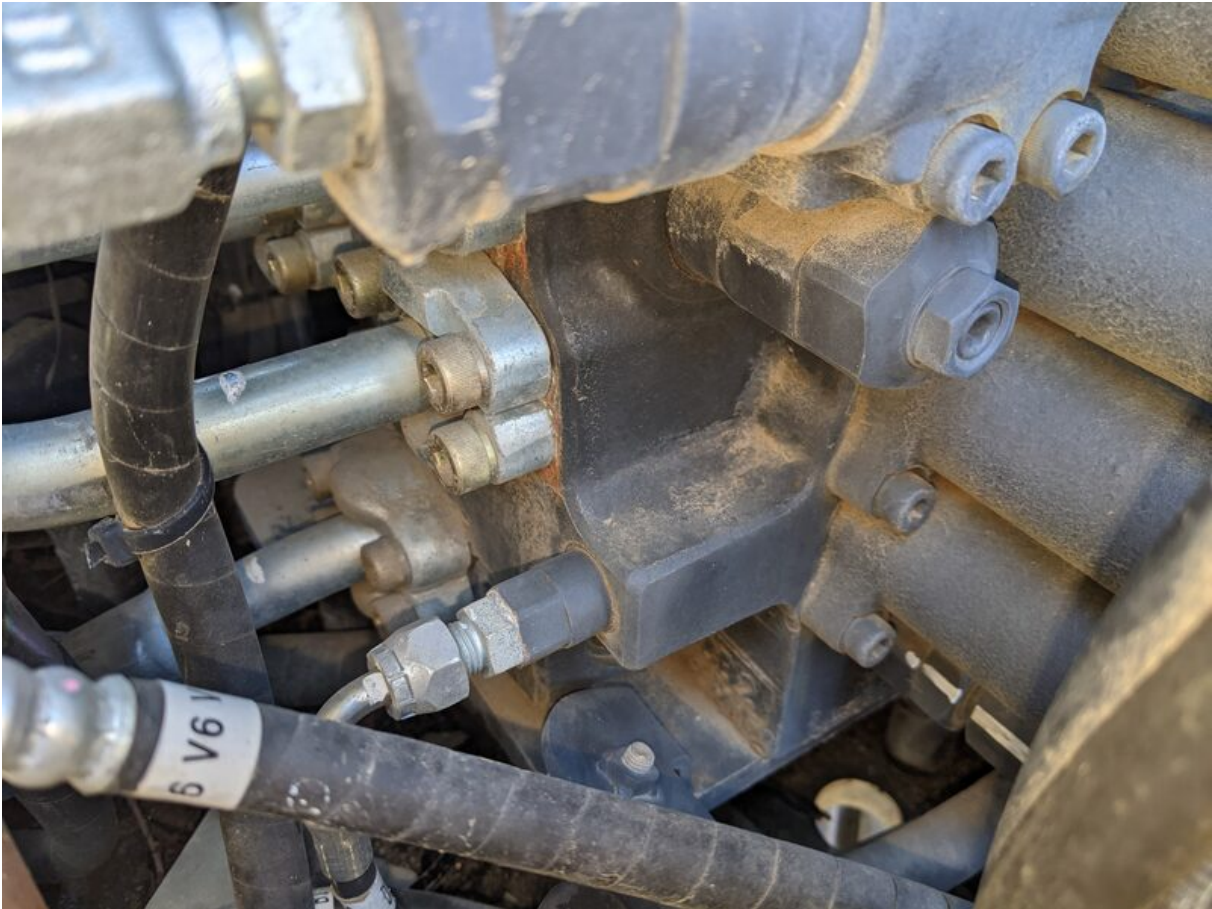








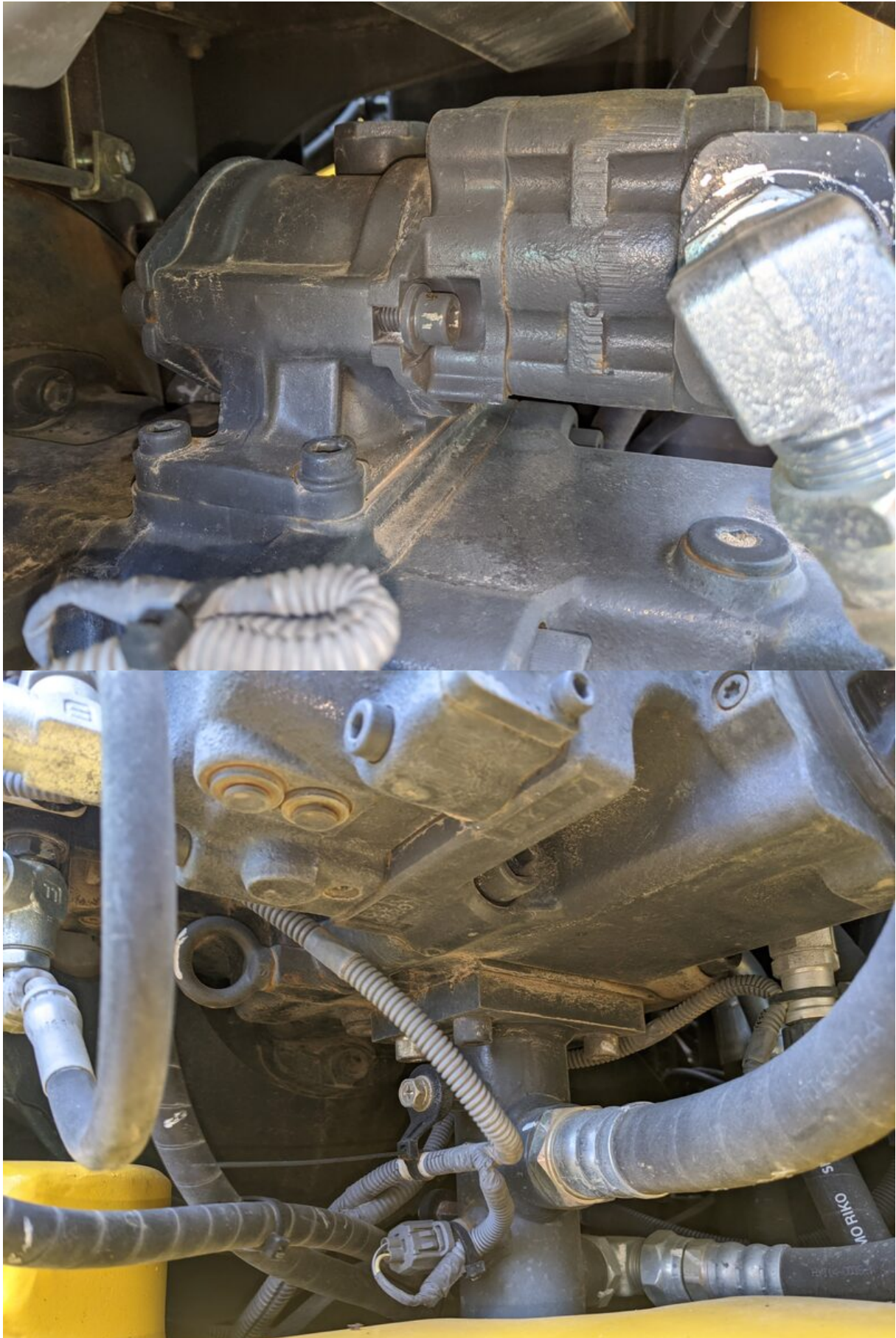










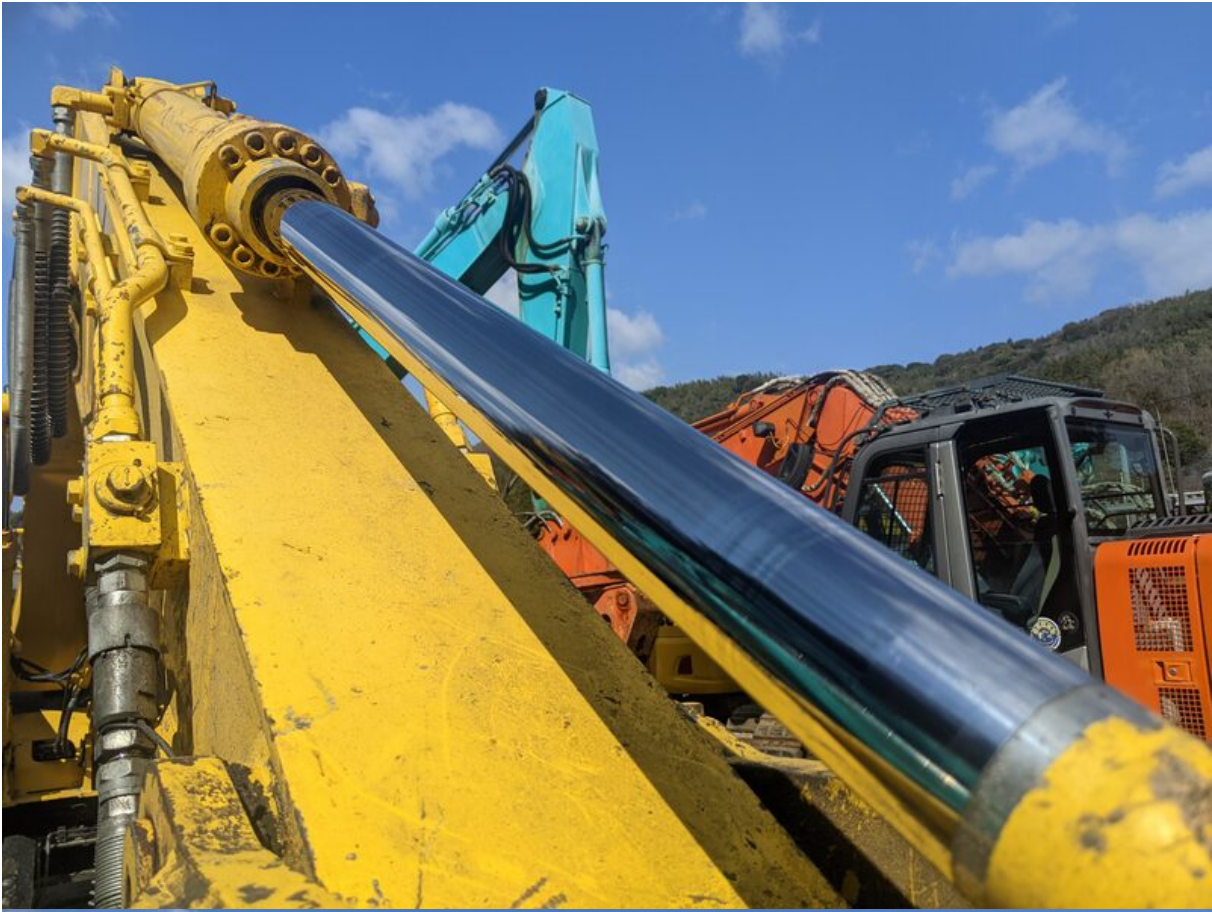










































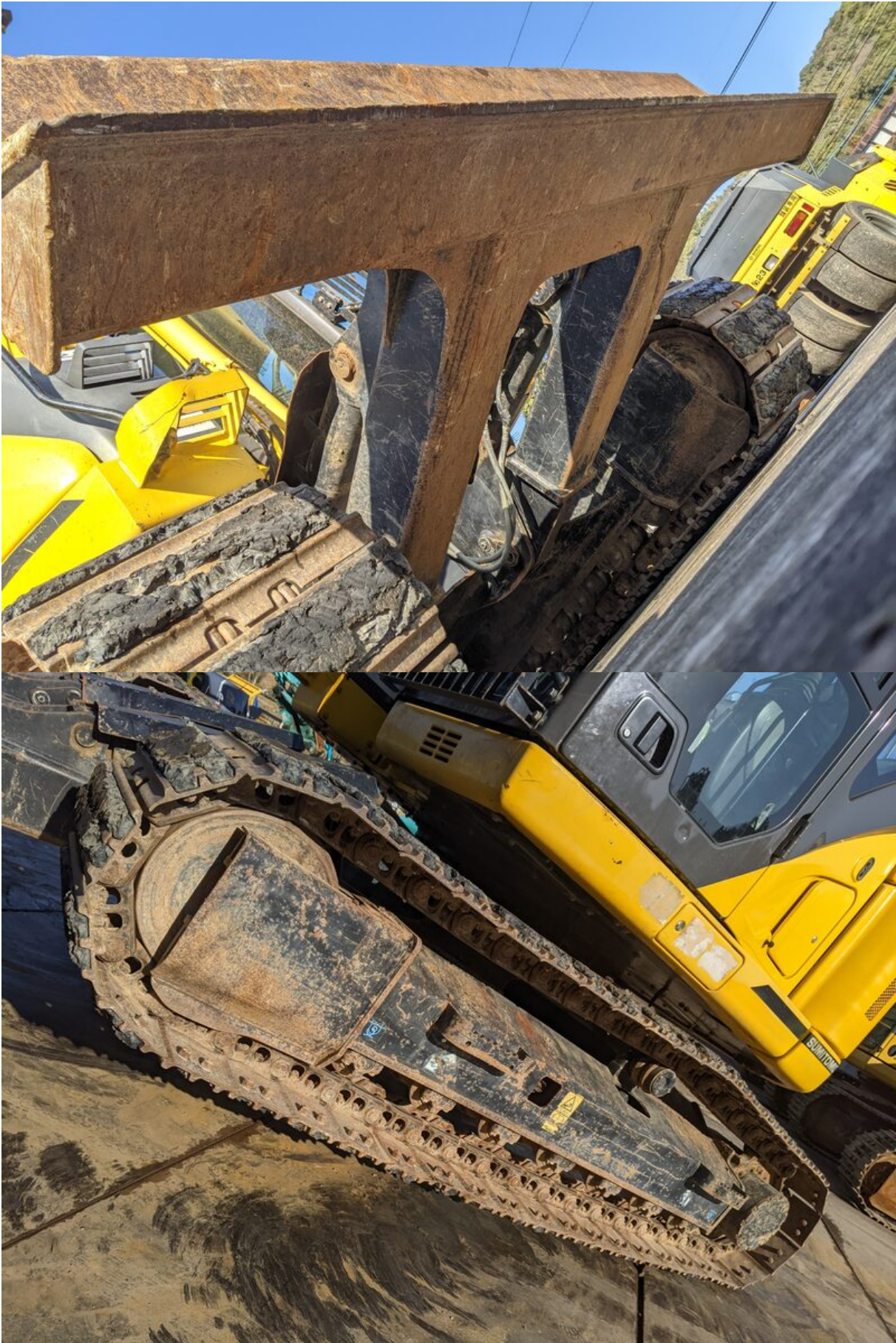


























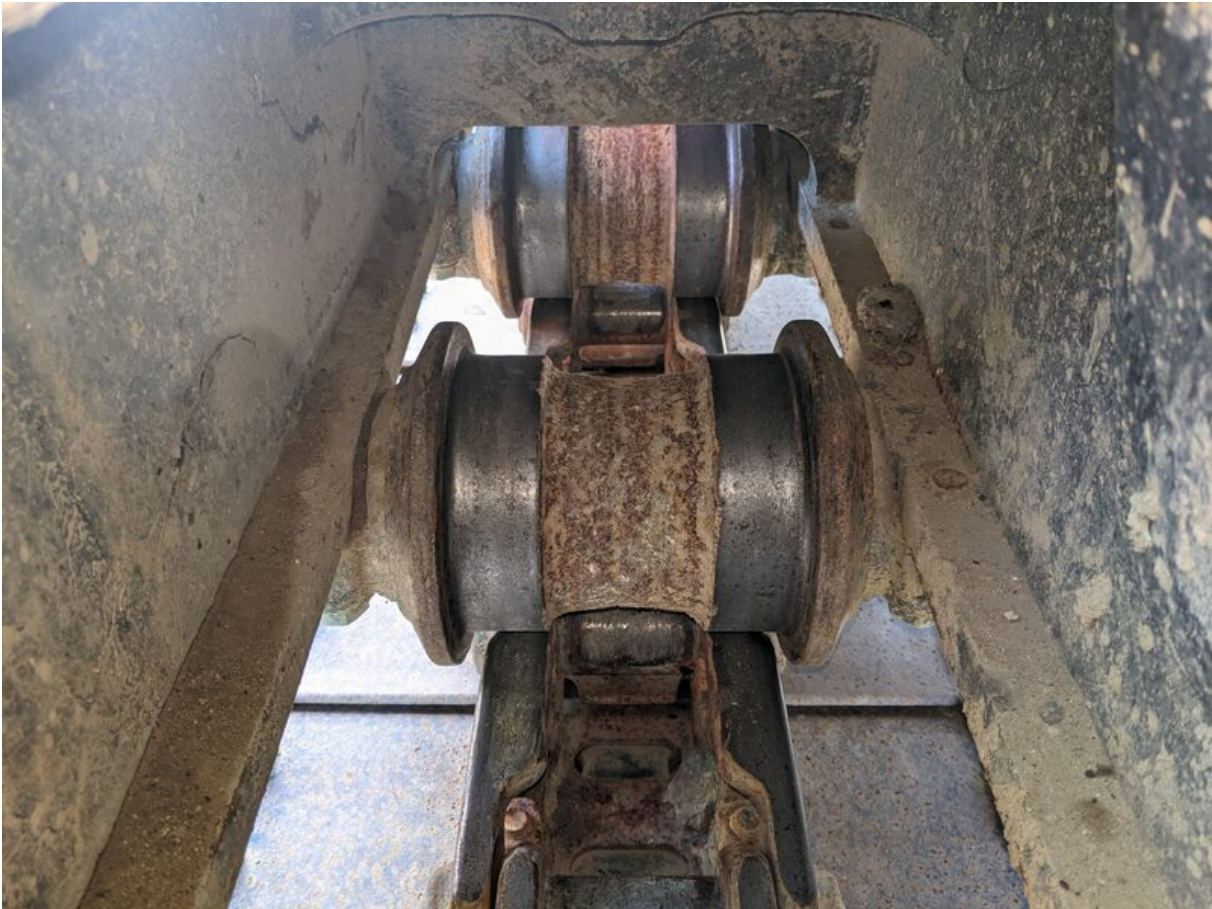






































警告

- 操作方式を切り替える前に必ずエンジンを停止して下さい。
- 操作方式を切り替える時は運転室内に備え付けの操作銘板も必ず差し替えて下さい。

I		ISO、加藤	
		IHI、油谷	

S		住友、小松	
		日立、新キヤタ	

警告

パーツクリーナー
 付着するとクリ
 燃料漏れに至る
 溶剤が付着しな
 ください。

注

燃料フィルタを交換
 燃料ラインに塵が入
 注意して下さい。
 詳しくは取扱説明書を