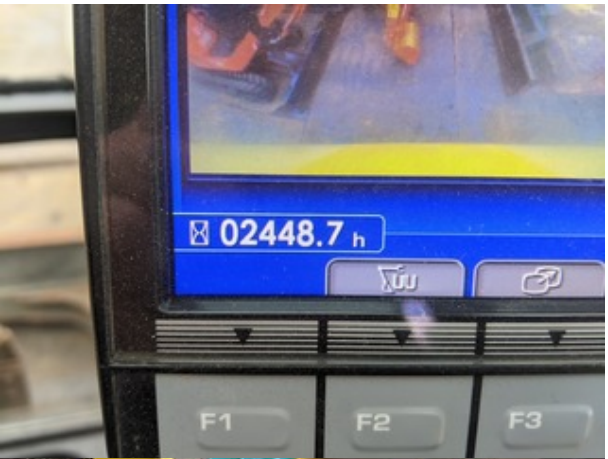
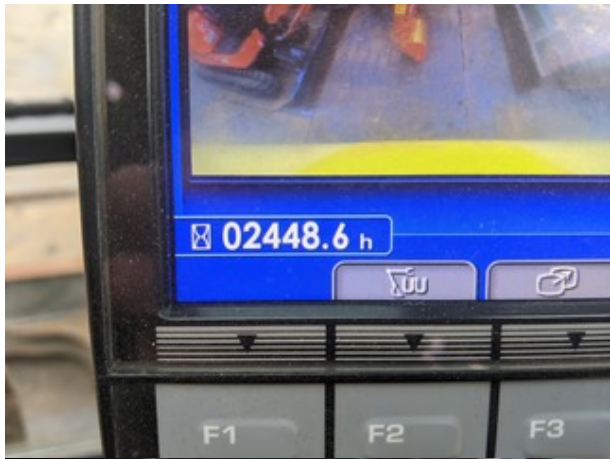


Model PC78UU-10  
Year 2018

Serial 34363  
Hours 2449

Photos taken at Mar. 06, 2024





PC78UU-10 油圧ショベル					
機体質量	k g	6070	最高前進速度	k m/h	5.0
定格出力	k W	49	最高後進速度	k m/h	5.0
仕様	ヘビーワークウェイト仕様 ※ 労働安全衛生法による最も不利の仕様(念願体用仕様)				
機械総質量	k g	8740	9520	(ブレード、800mmドリフトロー)	
平均接地圧	k Pa	43	46	(ブレード、400mmD-ドリフト)	
バケット容量	m <sup>3</sup>	0.09~0.34			
バケット質量	k g	143~250			
最大積載質量 (空バケット)	k g	1070			
アタッチメント 装着可能質量	k g	1070			
		つかみ具	バックホウ	コアクラフト駆動装置	ブレードカニューレ
アタッチメント装着可能質量は本体の安定性から計算された最大値の質量です。アタッチメントは必ず、適正時に適合したものを装着してください。 21W-00-63181					



