

**Model PC78UU-10**  
**Year 2018**

**Serial 34363**  
**Hours 2449**

**Photos taken at Mar. 06, 2024**













KOMATSU

\*KMTPC258EJAD3+363\*

MANUFACTURER

Komatsu Ltd., Tokyo, Japan

KOMATSU

09601-14000

型 式 PC78UU-10-AC

吊上荷重 1.7t

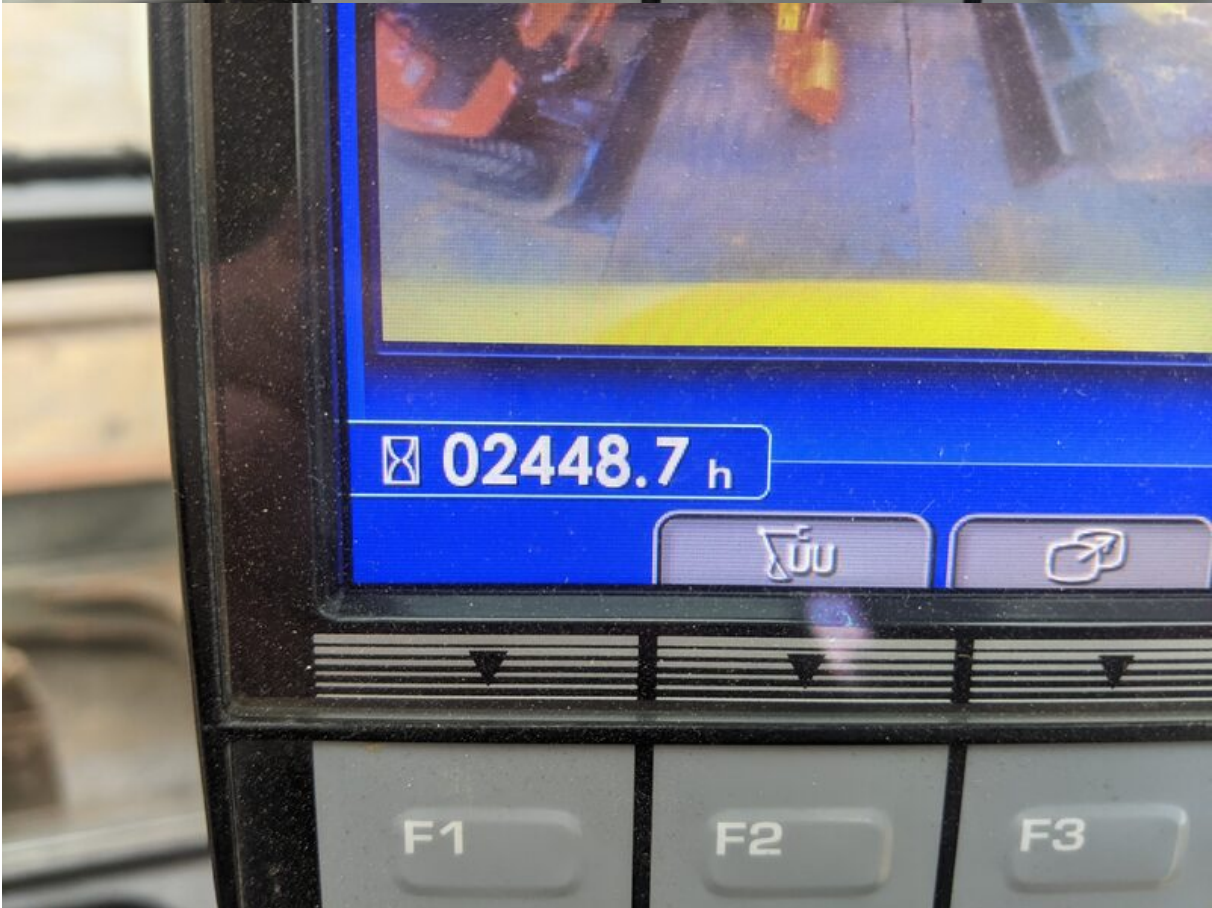
製造番号 KACL 8285

製造年月 2018 年 4 月

株式會社 小松製作所

65350













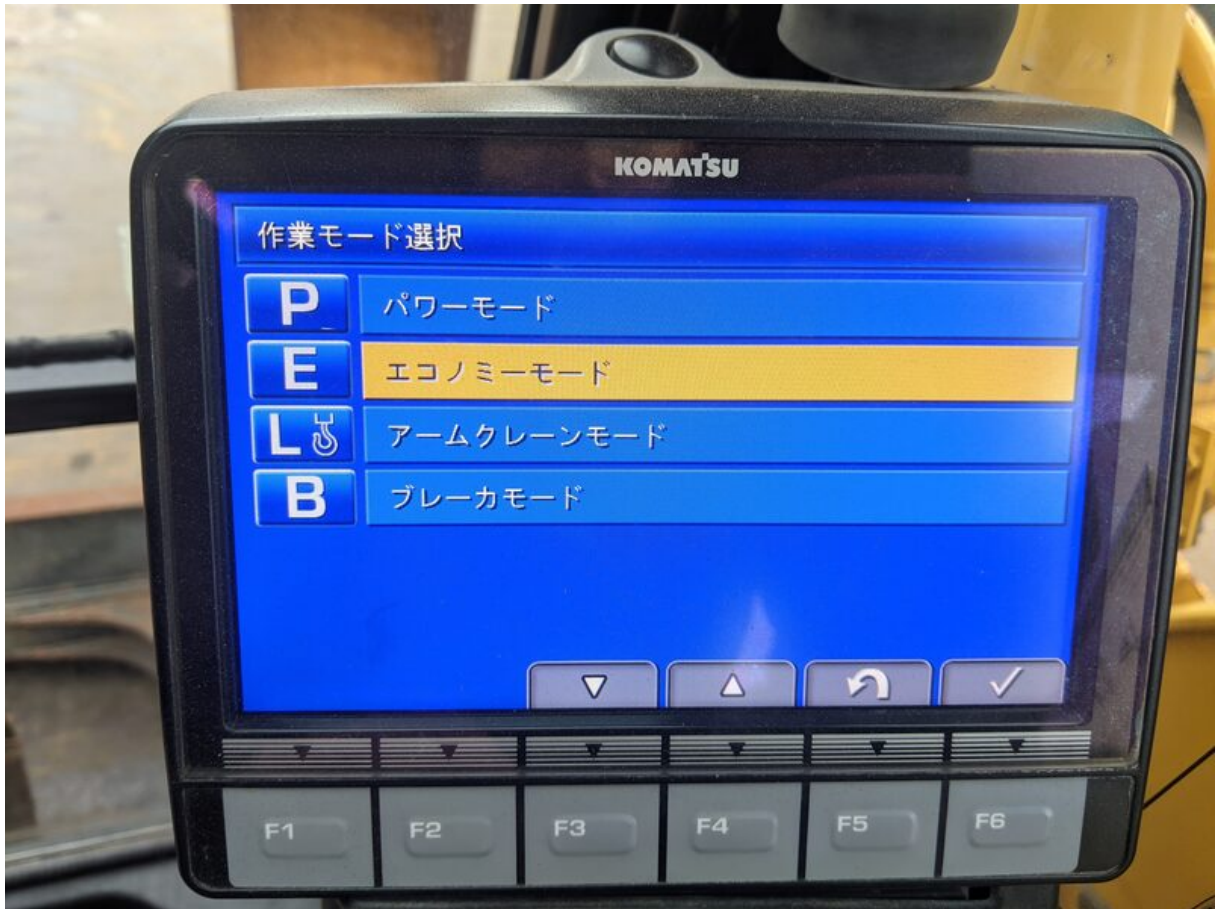












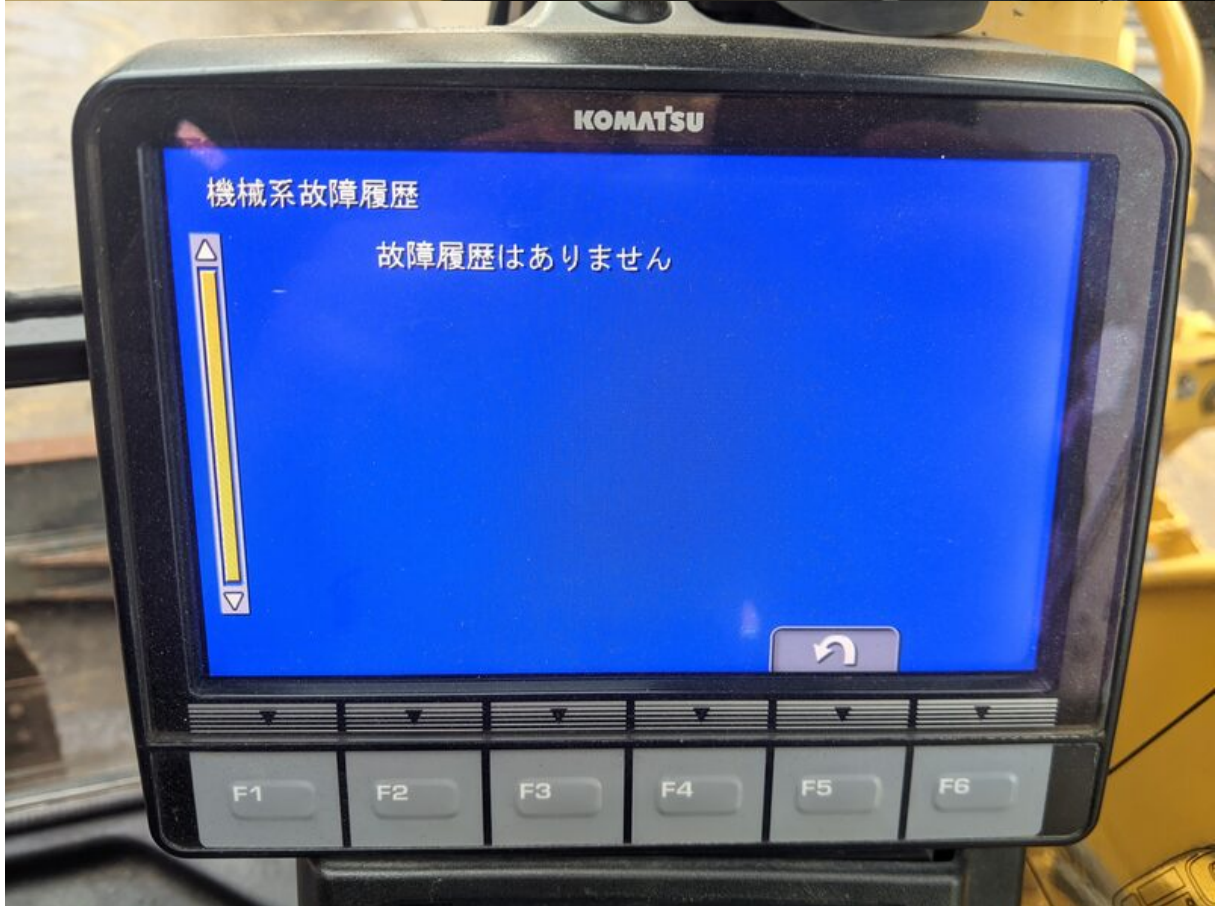




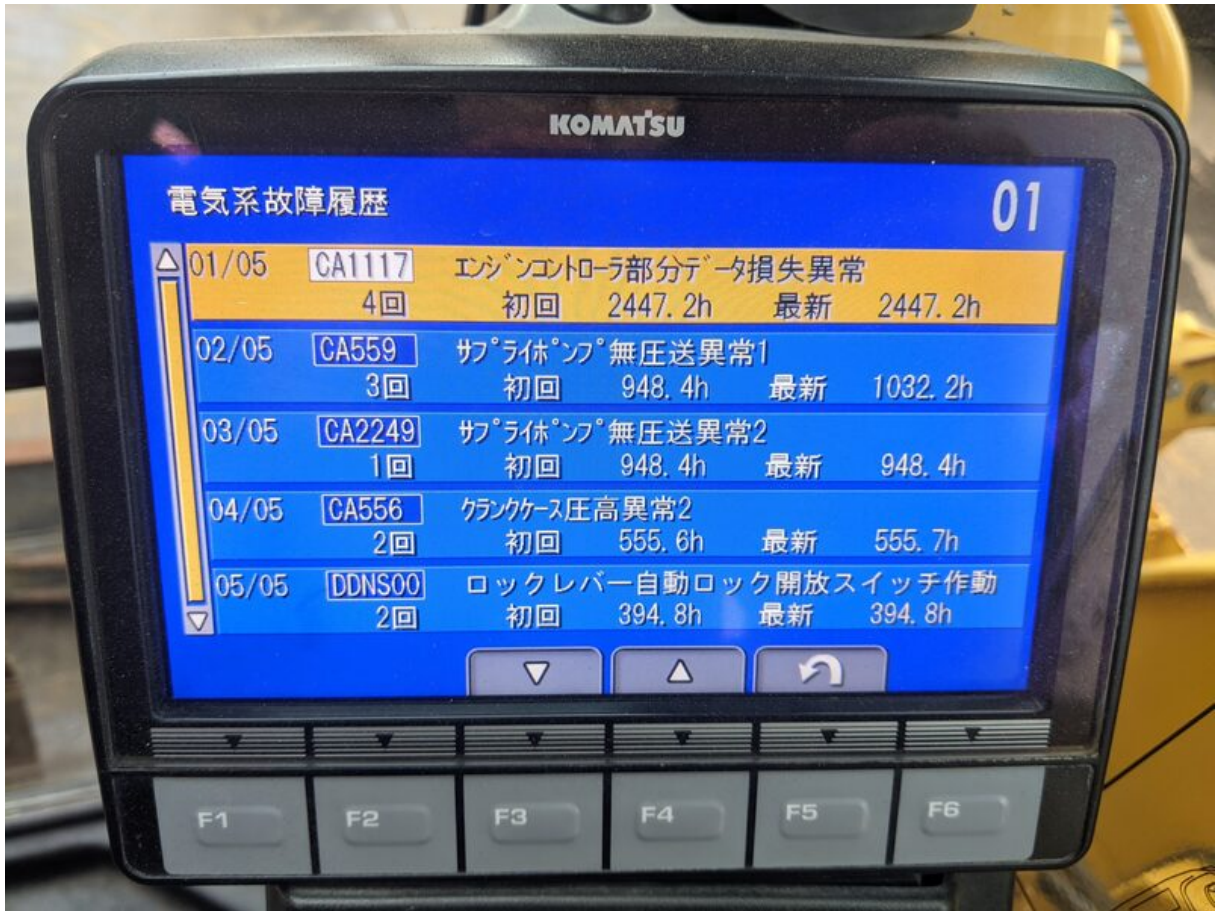




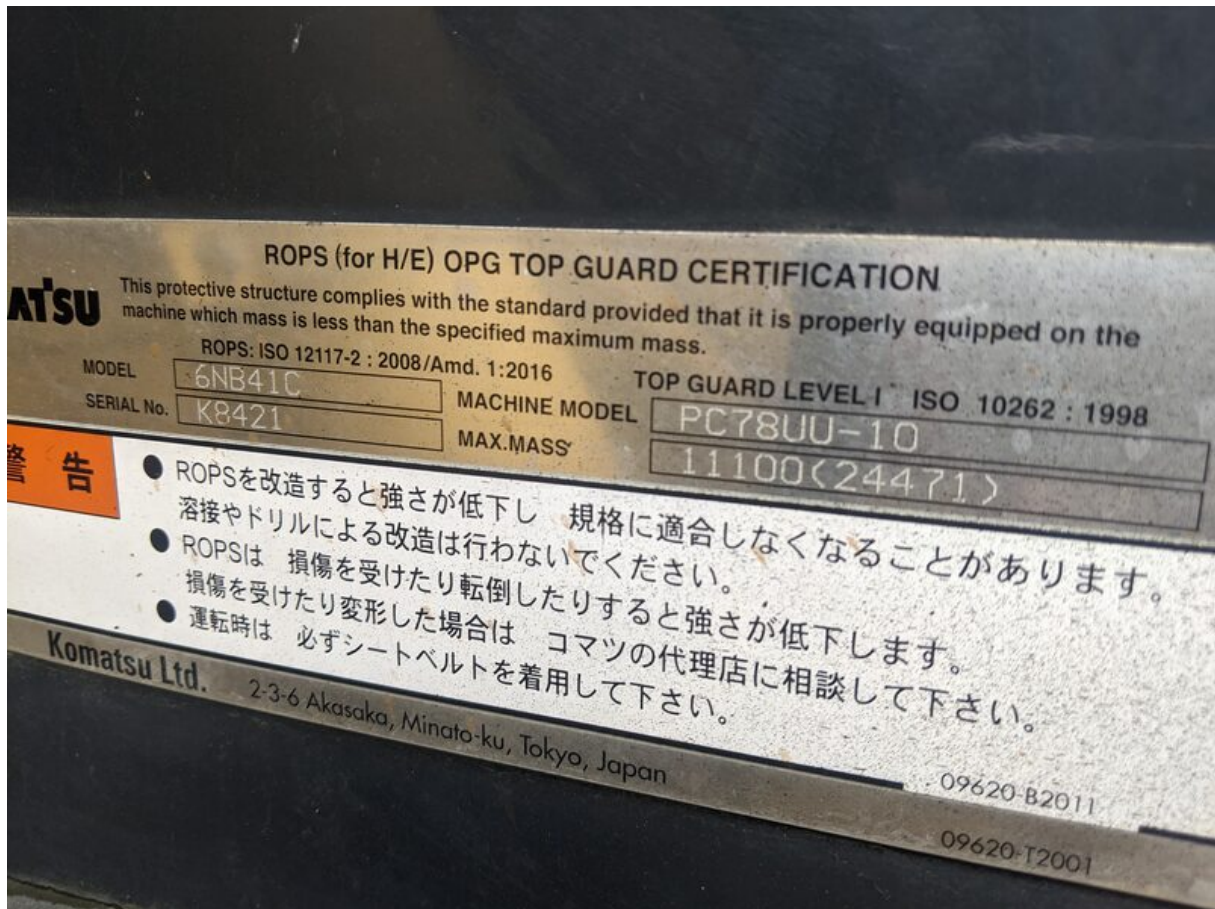
































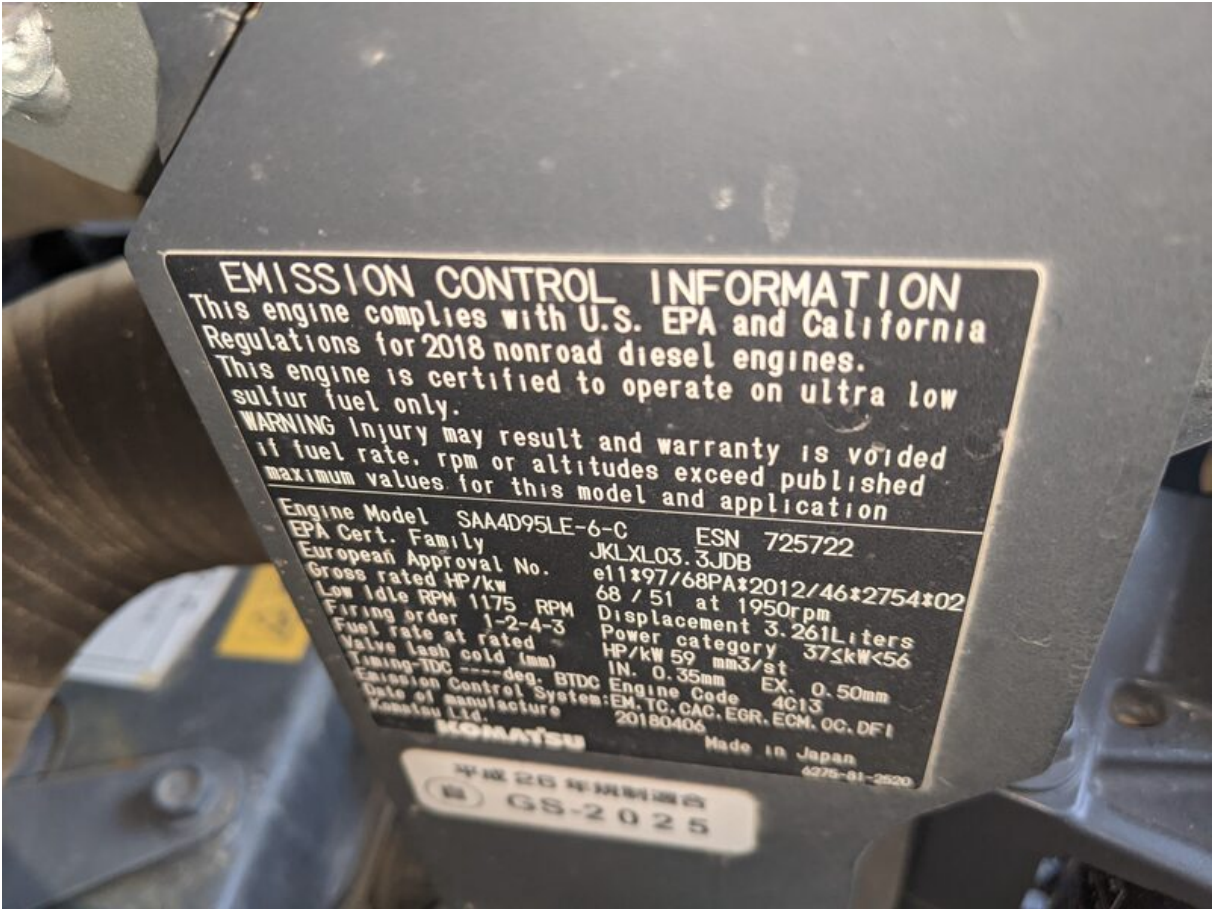
















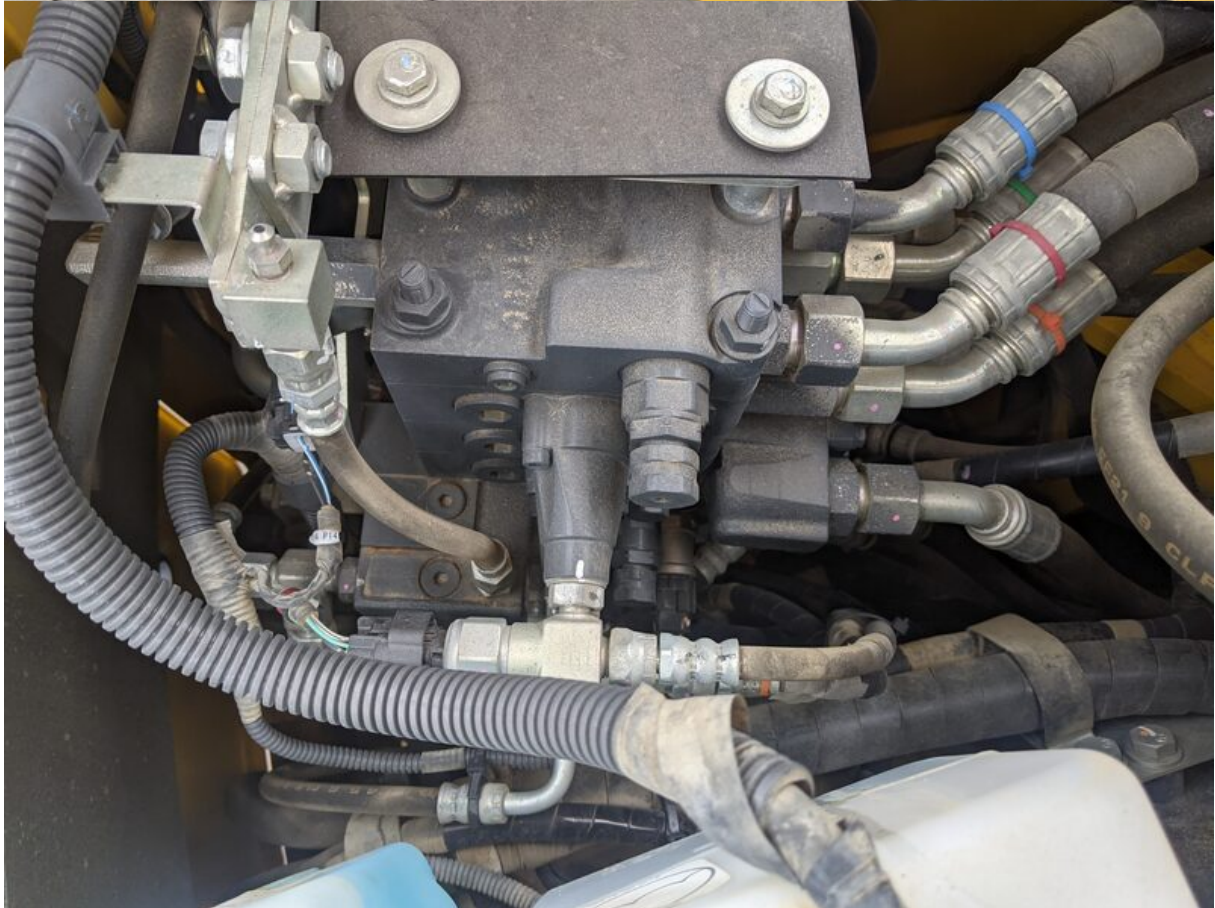




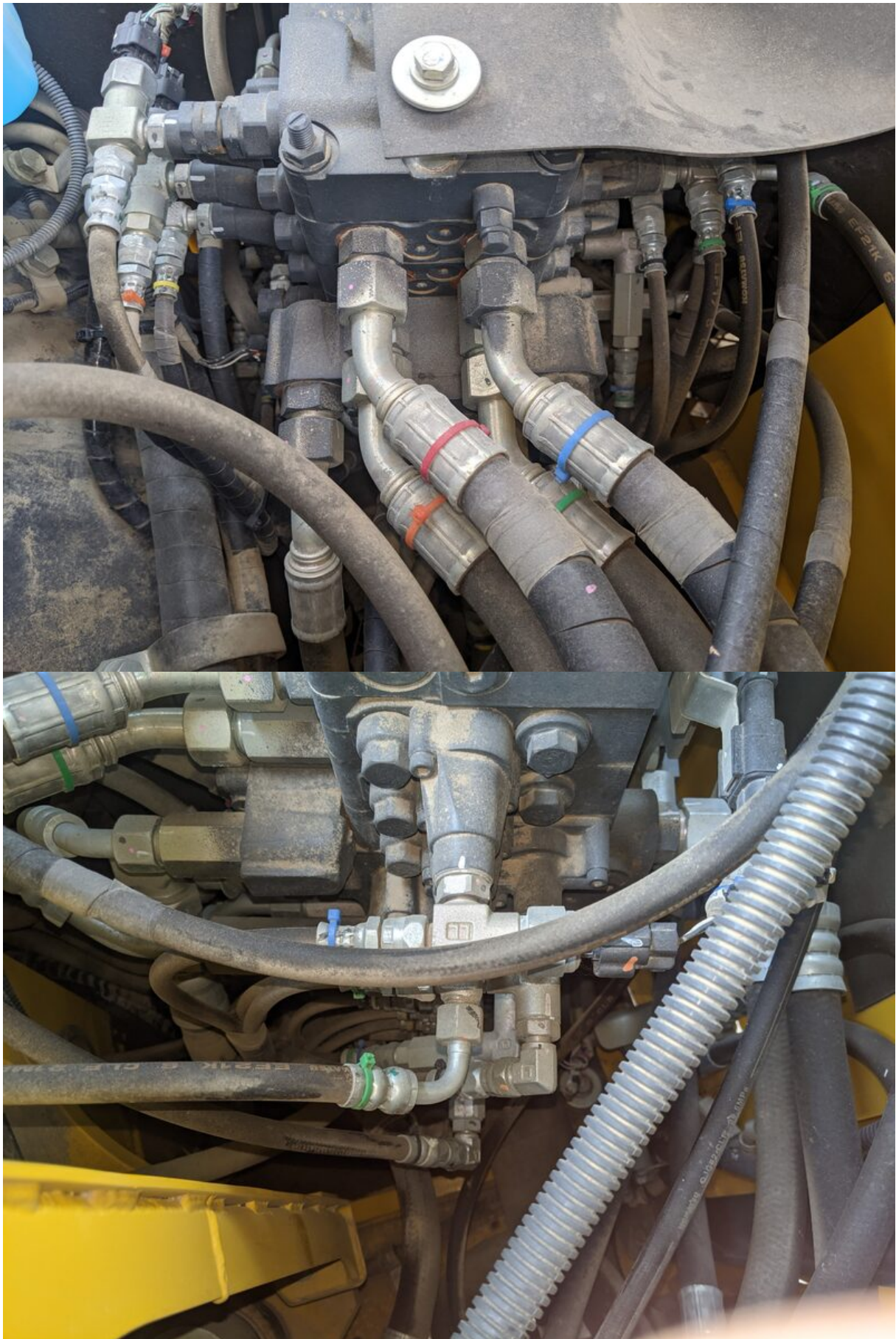




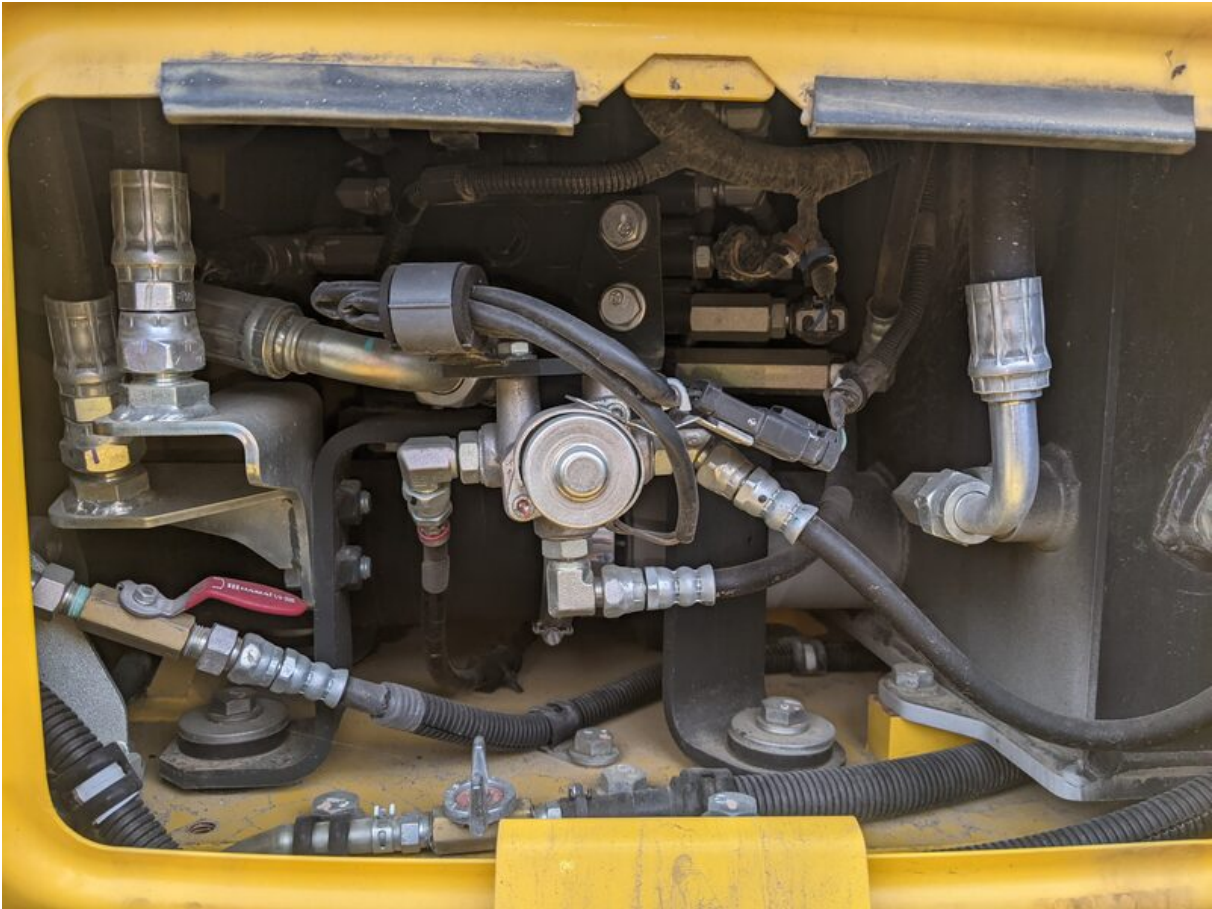
















































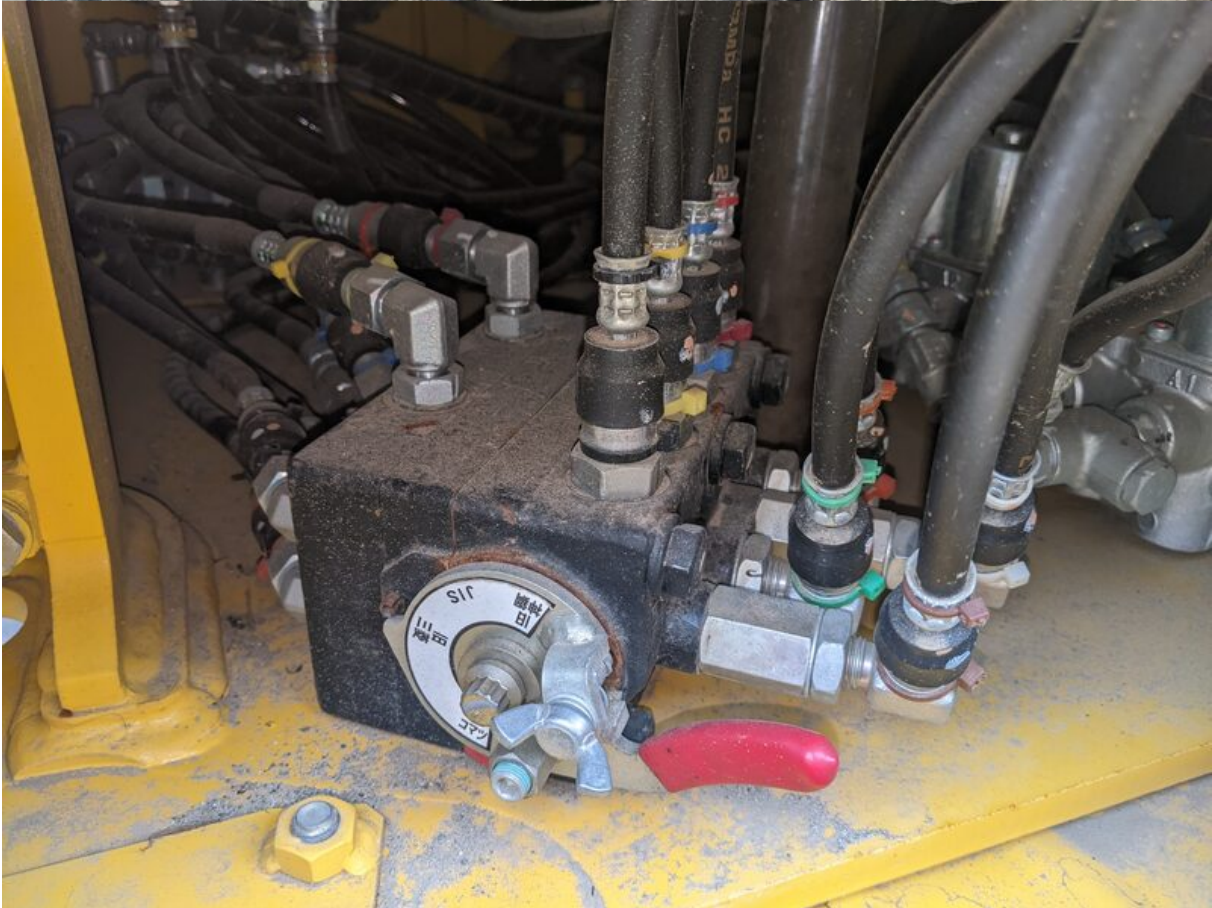




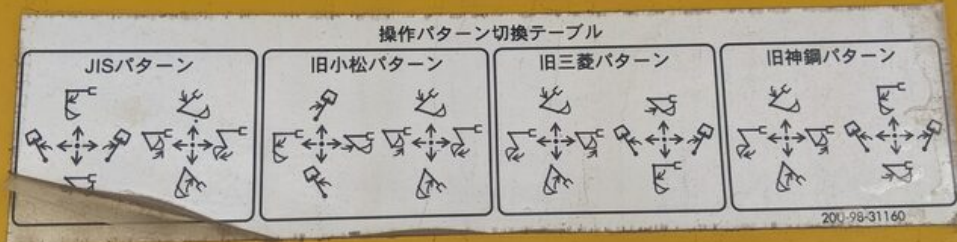












**警**

- ・操作パターン切換時は駐車姿勢にし、ロックレバーを「ロック」位置にして
- ・操作パターン切換レバーを所定の位置(デントを確認して下さい。)
- ・操作パターン切換後は運転室内の操

**特定特殊自動車**  
**軽油**  
**排出ガス2014年基準**  
**適合車**  
 環境省・経済産業省・国土交通省