

Model PC78US-10

Serial 32927

Year 2017

Hours 1261

Photos taken at Mar. 29, 2024







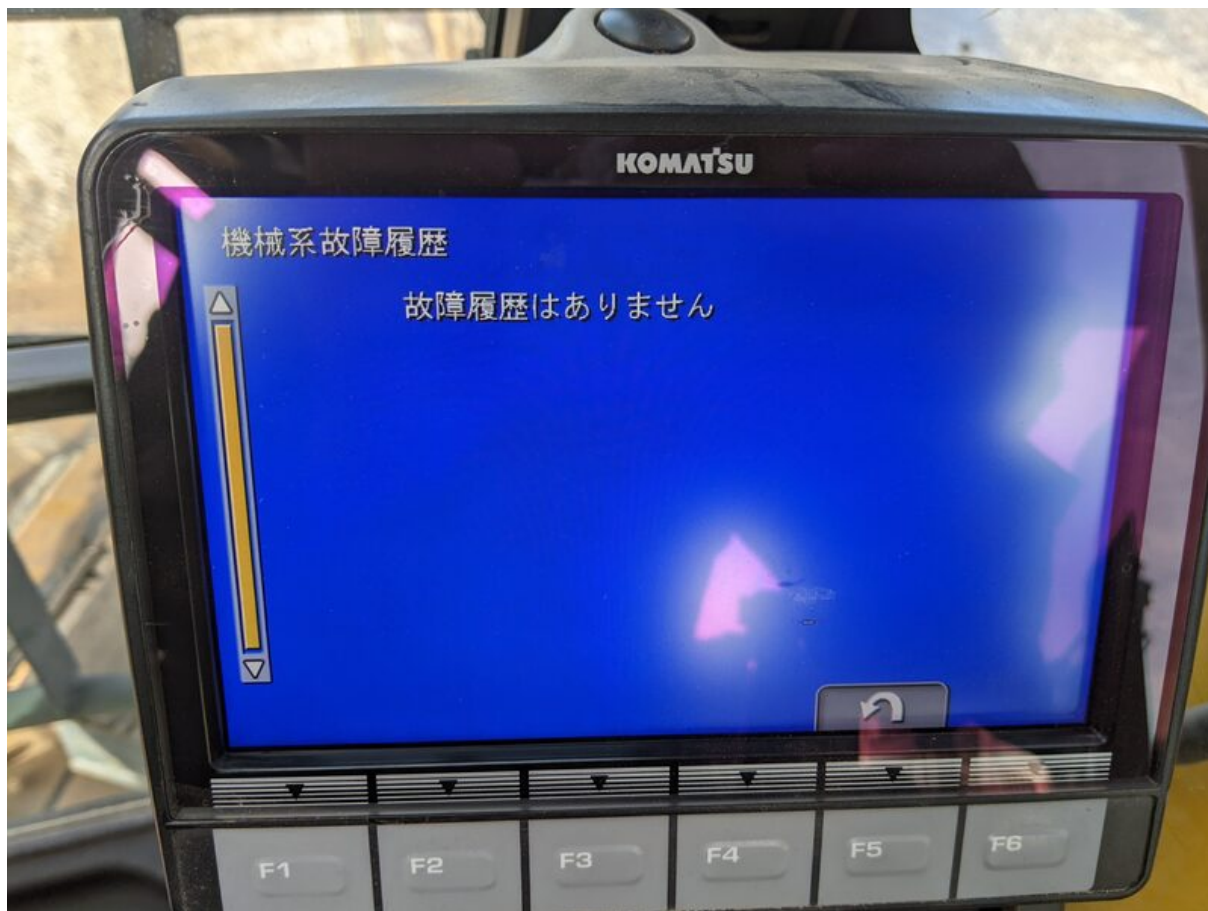


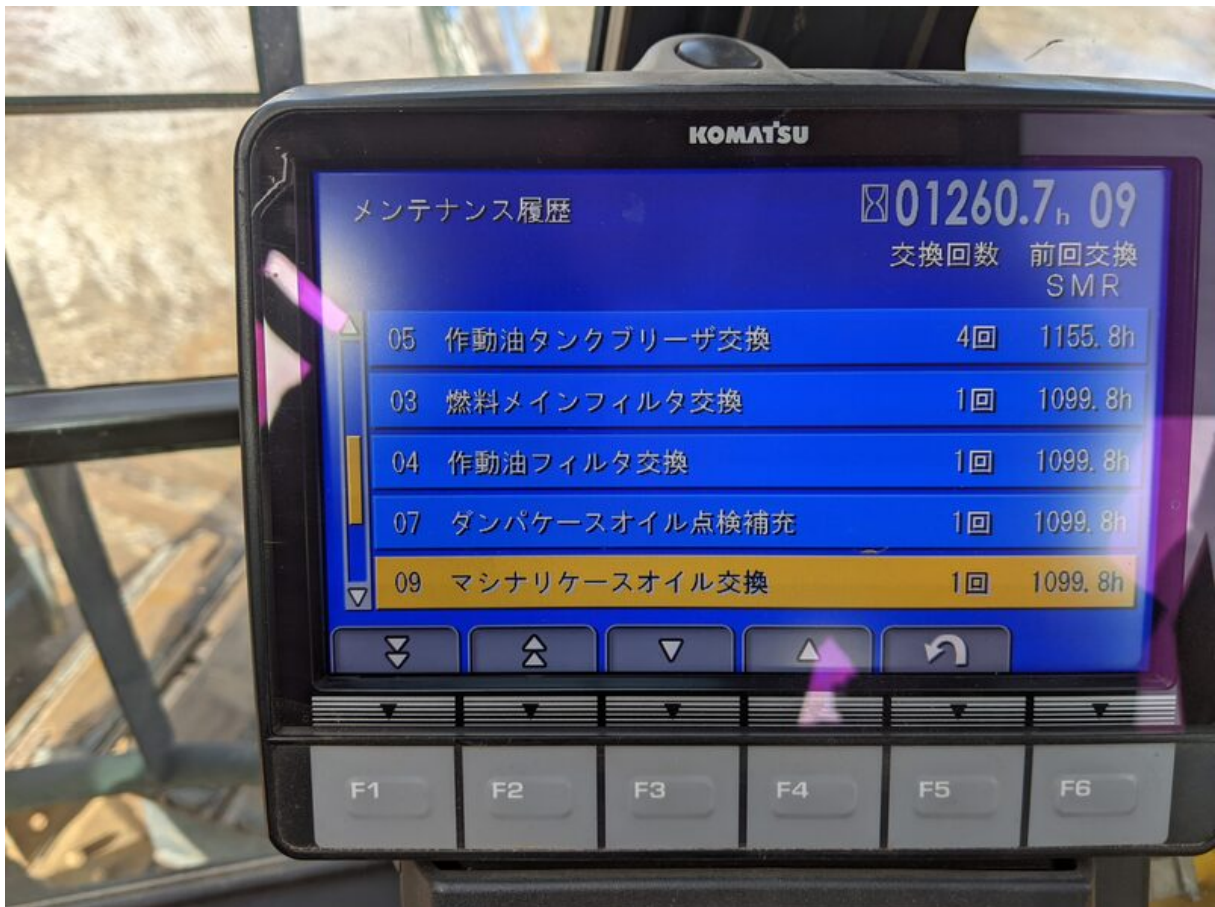
PC78US-10 油圧ショベル					
機体質量	kg	5680	最高 走行 速度	前進	5.0
定格出力	kW	49		後進	5.0
仕様	標準仕様	労働安全衛生法による最も不利な仕様 (含解体用機械)			
機械総質量	kg	7960	8950 (ブレード、480mm平滑シュー)		
平均接地圧	kPa	39	42 (ブレード、450mmロードタイナ)		
バケット容量	m ³	0.09~0.34			
バケット質量	kg	145~250			
最大積載質量(含バケット)	kg	950			
アタッチメント 装着可能質量	つかみ具 鉄骨切断具 コンクリート圧砕具 ブレーカユニット			kg	950
アタッチメント装着可能質量は本体の安定度から計算された最大の質量です。 解体用つかみ具は掘んだ物の質量を含みます。 アタッチメントは油量、油圧等に適合したものを装着してください。					
21W-00-61352					



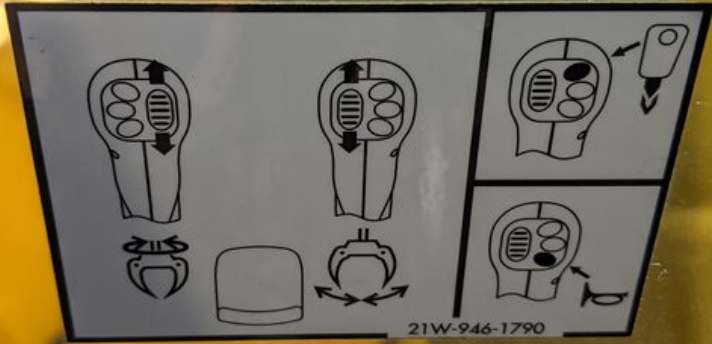
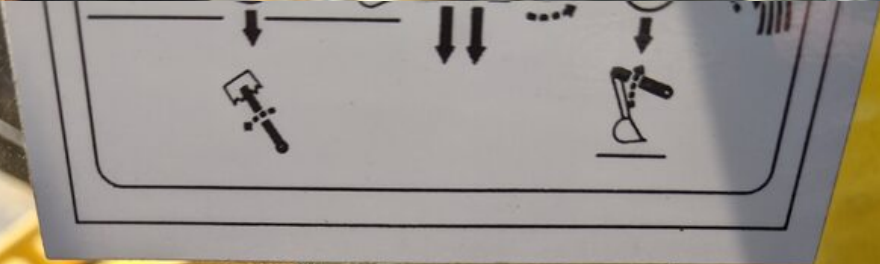












見
確
・座席
ベタ
調整し
・ティガ
後 座



ROPS (for H/E) OPG TOP GUARD CERTIFICATION

tsu

This protective structure complies with the standard provided that it is properly equipped on the machine which mass is less than the specified maximum mass.

ROPS: ISO 12117-2 : 2008/Amd. 1:2016

TOP GUARD LEVEL I ISO 10262 : 1998

MODEL	6NB41C	MACHINE MODEL	PC78US-10
SERIAL No.	K7371	MAX.MASS	11100(24471) kg Lb)

告

- ROPSを改造すると強さが低下し 規格に適合しなくなることがあります。溶接やドリルによる改造は行わないでください。
- ROPSは 損傷を受けたり転倒したりすると強さが低下します。損傷を受けたり変形した場合は コマツの代理店に相談して下さい。
- 運転時は 必ずシートベルトを着用して下さい。

09620-B2011

tsu Ltd.

2-3-6 Akasaka, Minato-ku, Tokyo, Japan

09620-T2001





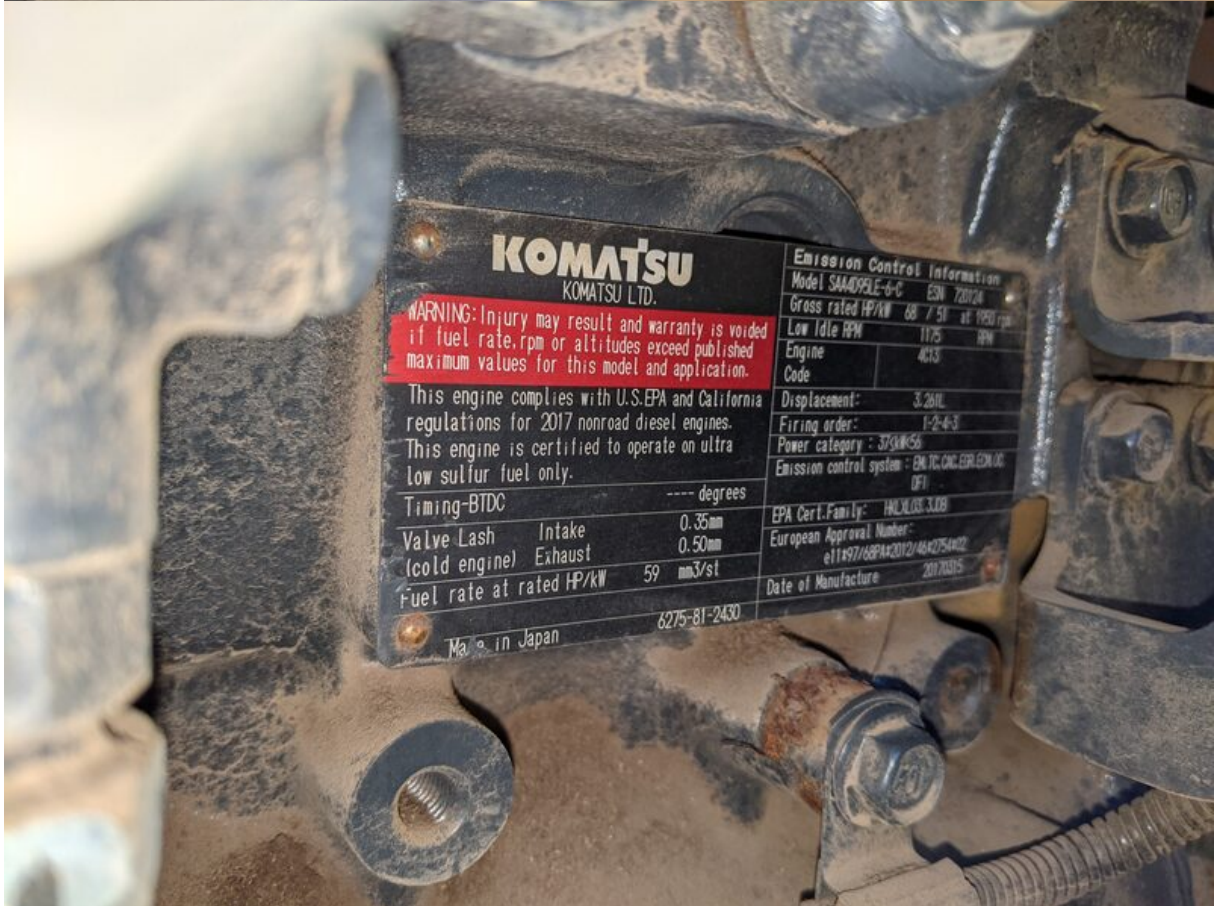


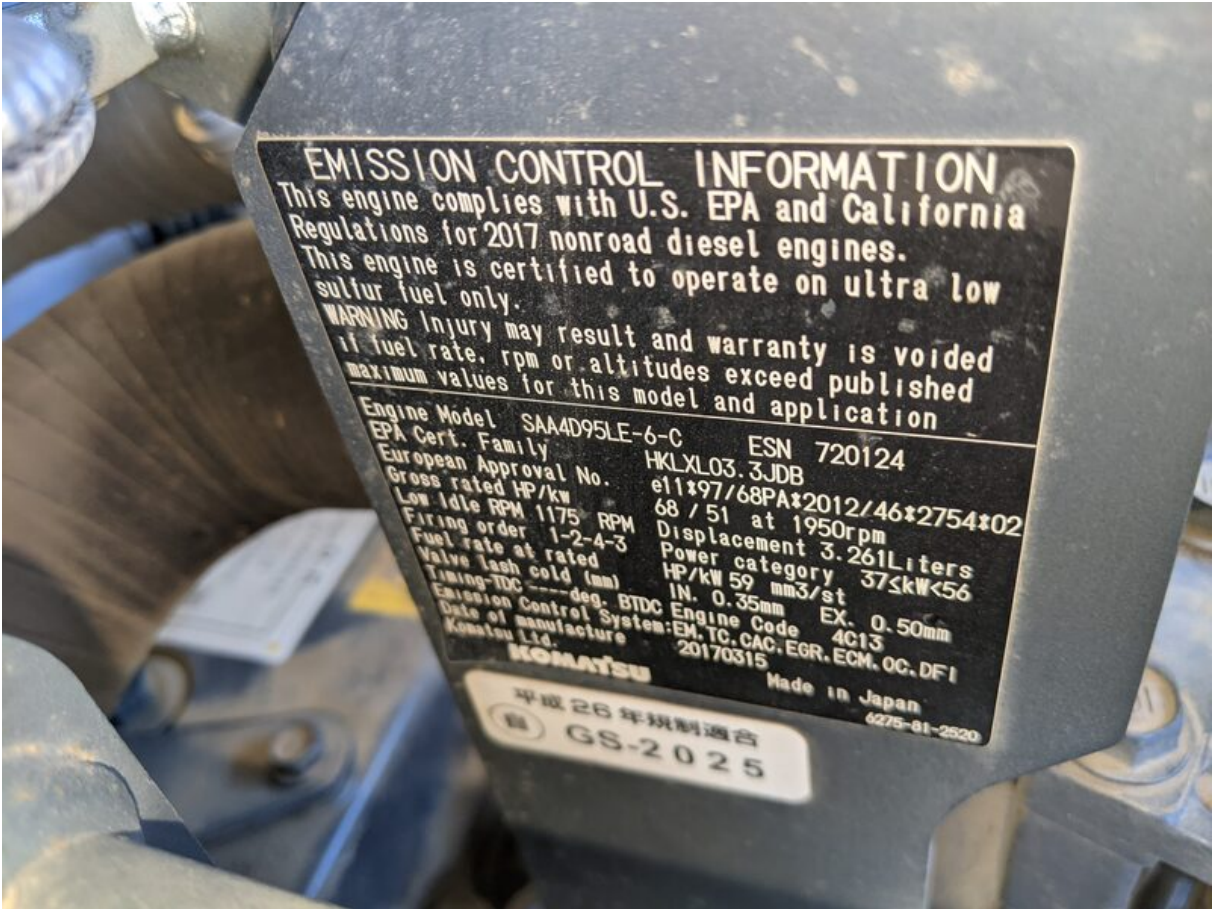


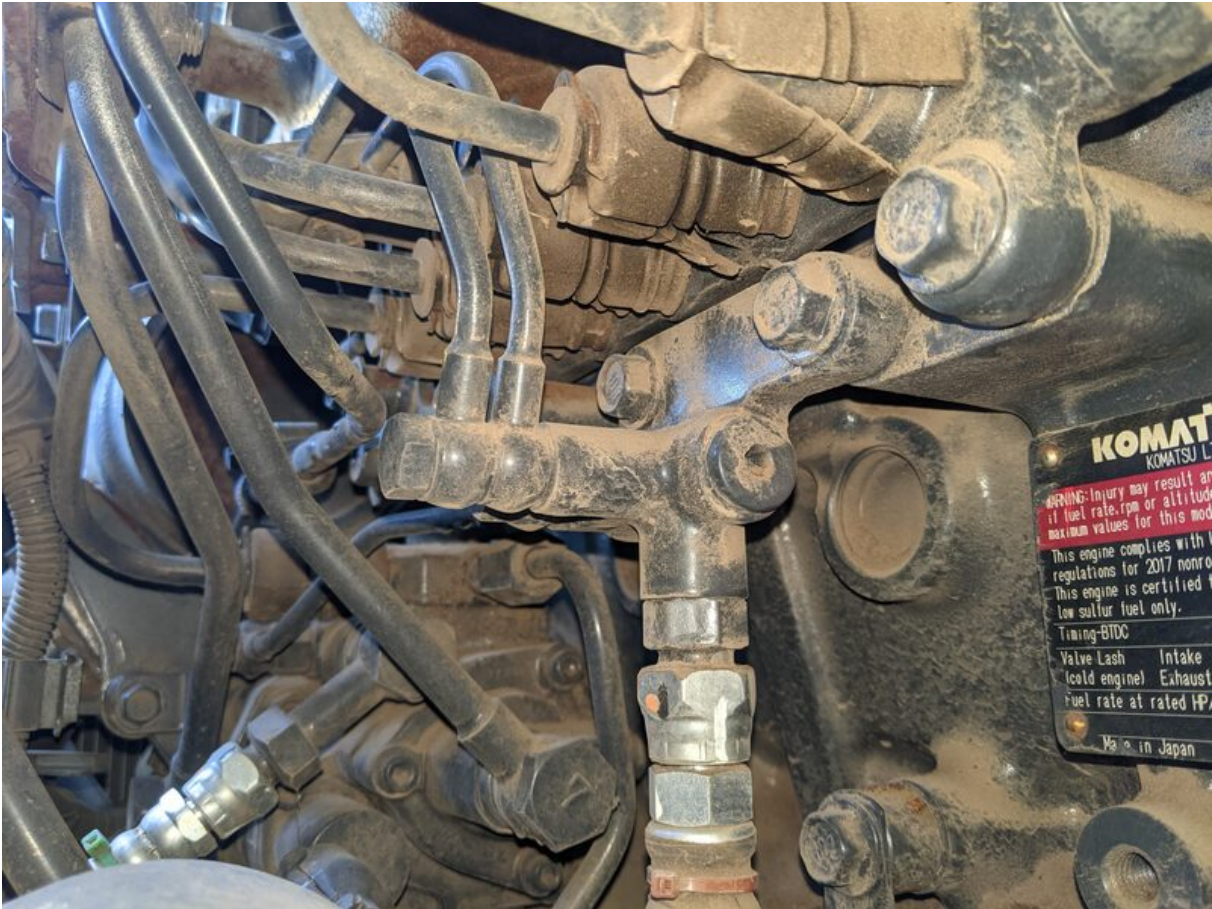








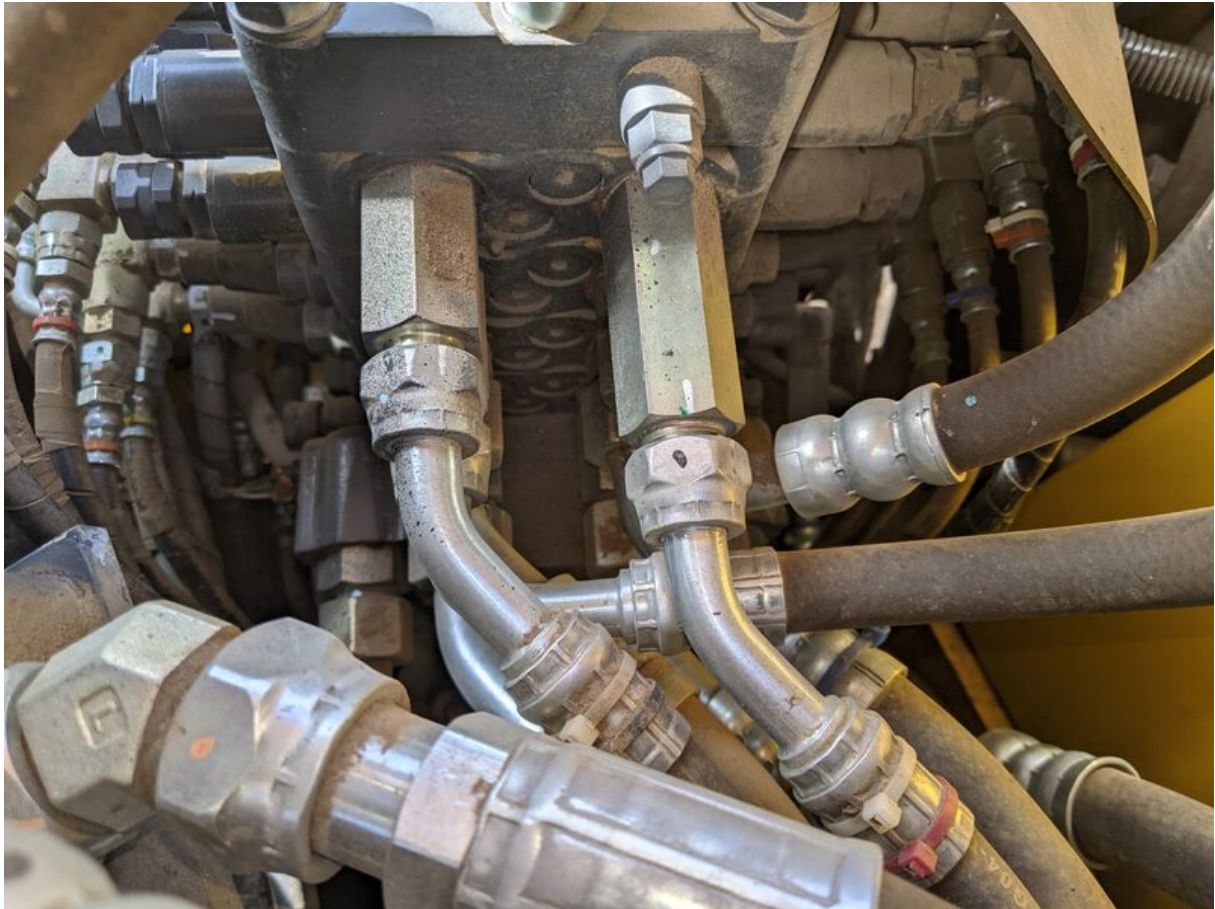




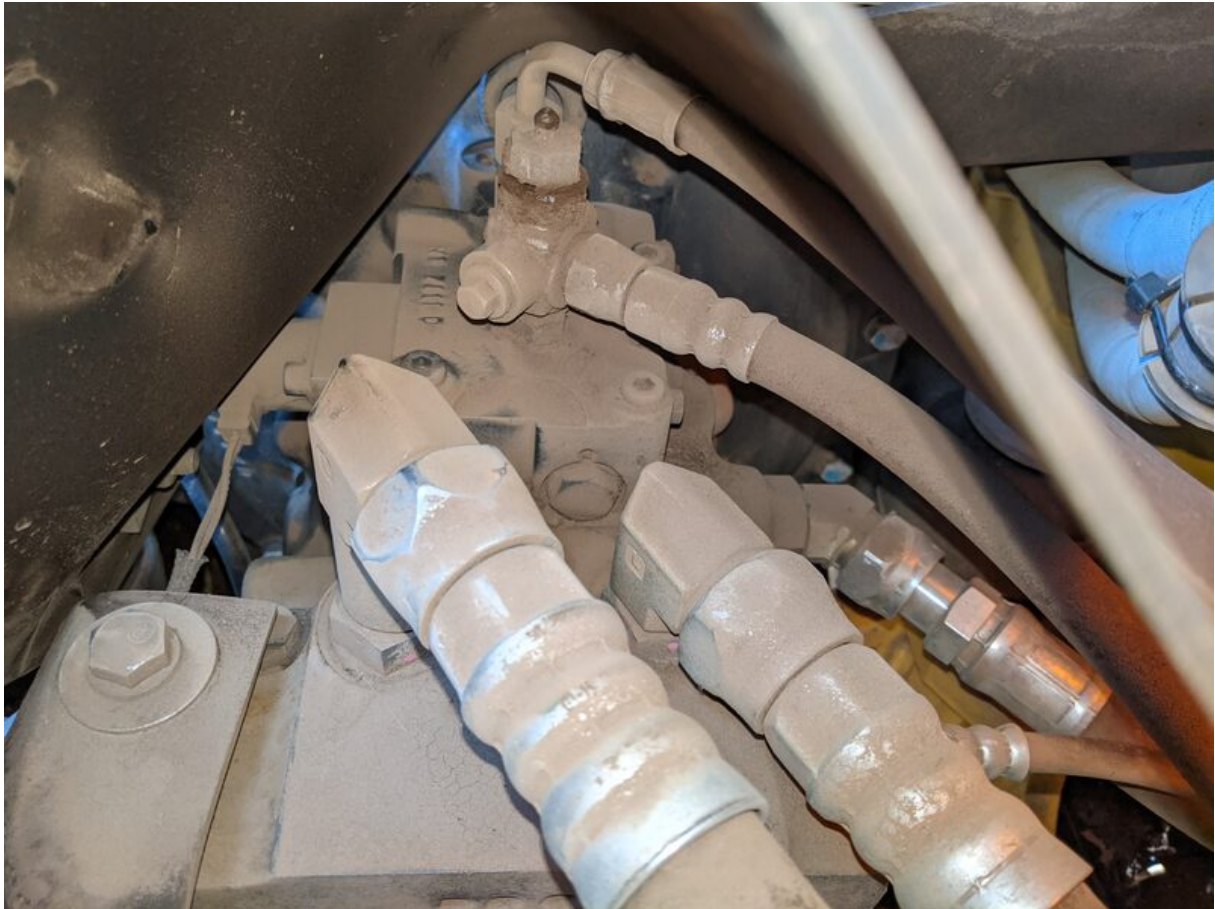












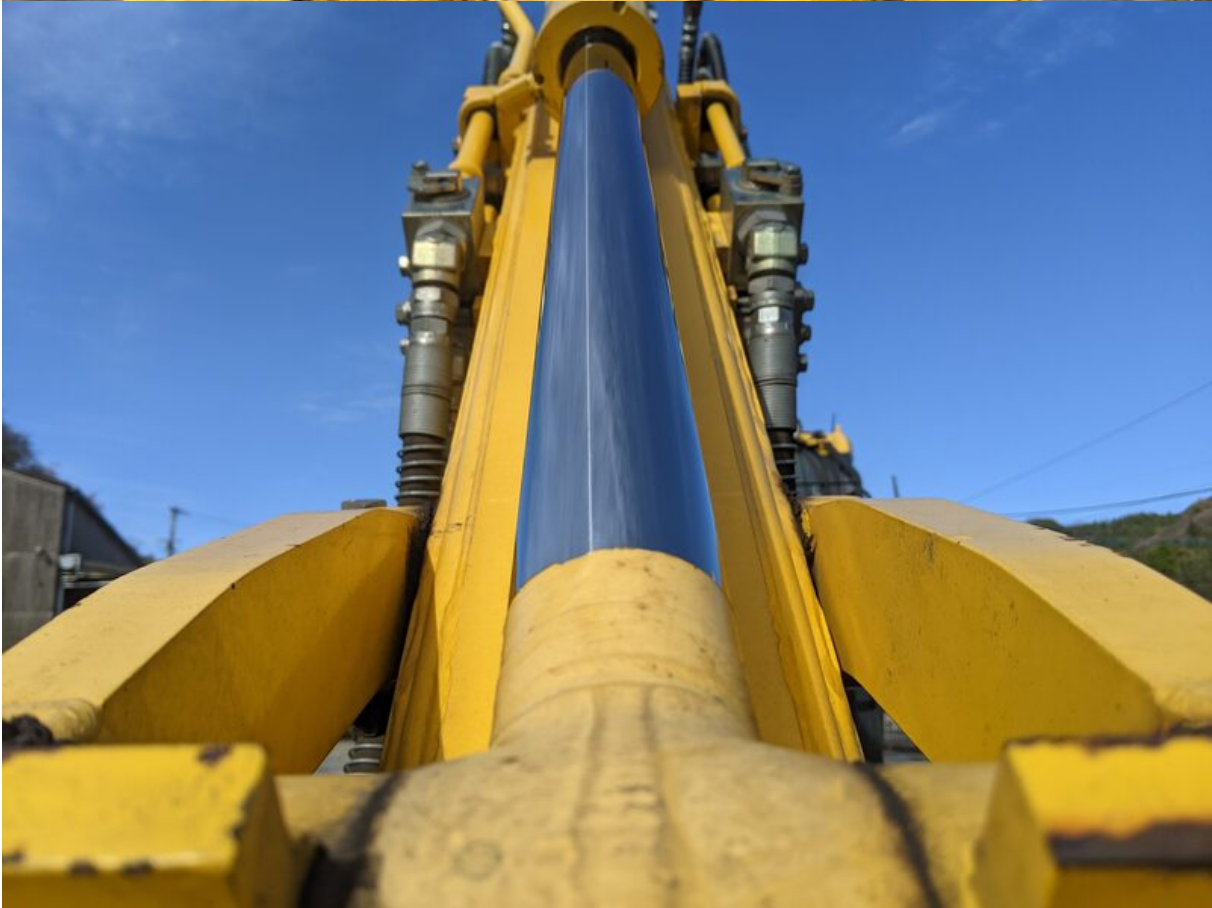












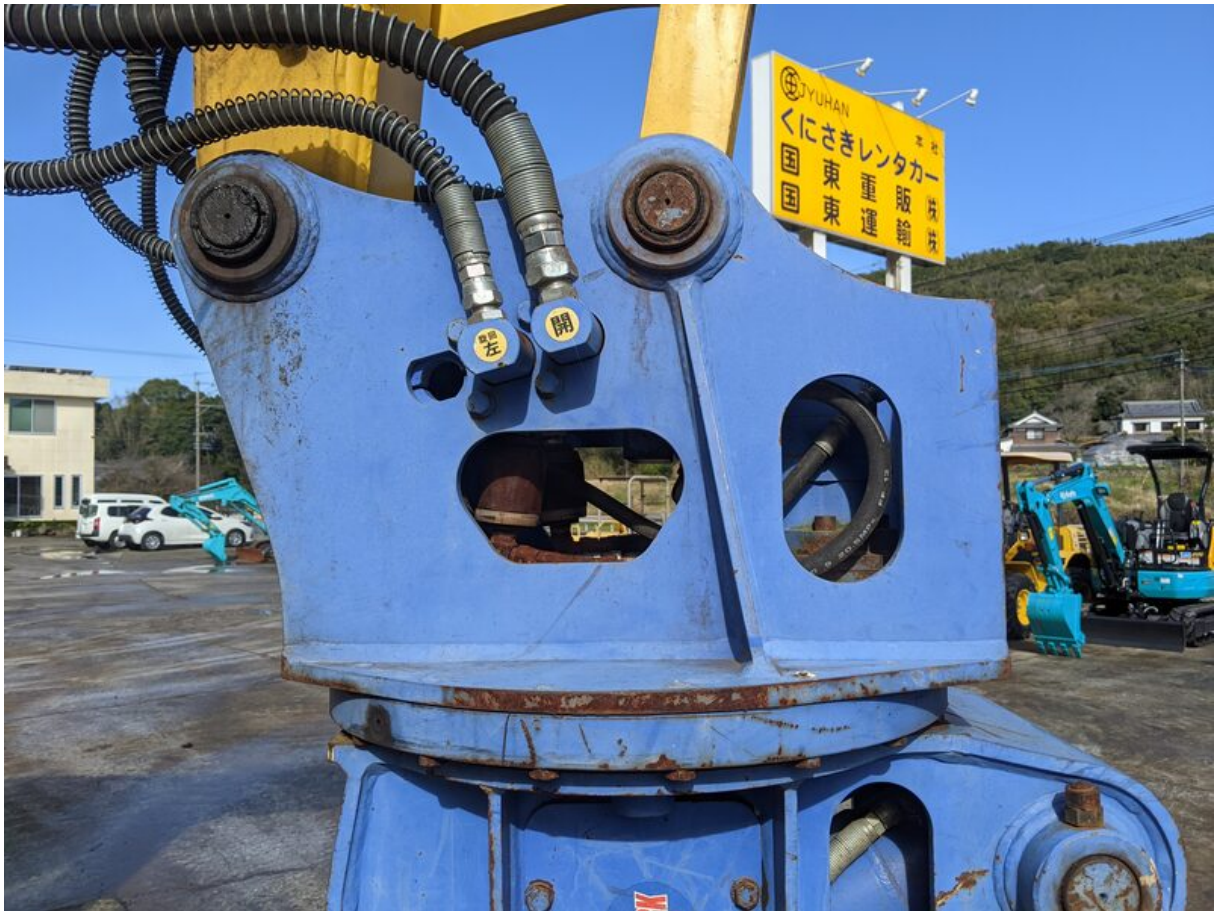














株式会社 丸順
建設荷役車両安全技術協会

MARUJUN

型 式	IFR70-2
製造番号	170131-162
重 量	560 Kg

株式会社 丸順 MADE IN JAPAN.

























