

Model PC350-10
Year 2016

Serial 71244
Hours 4342

Photos taken at Feb. 15, 2024



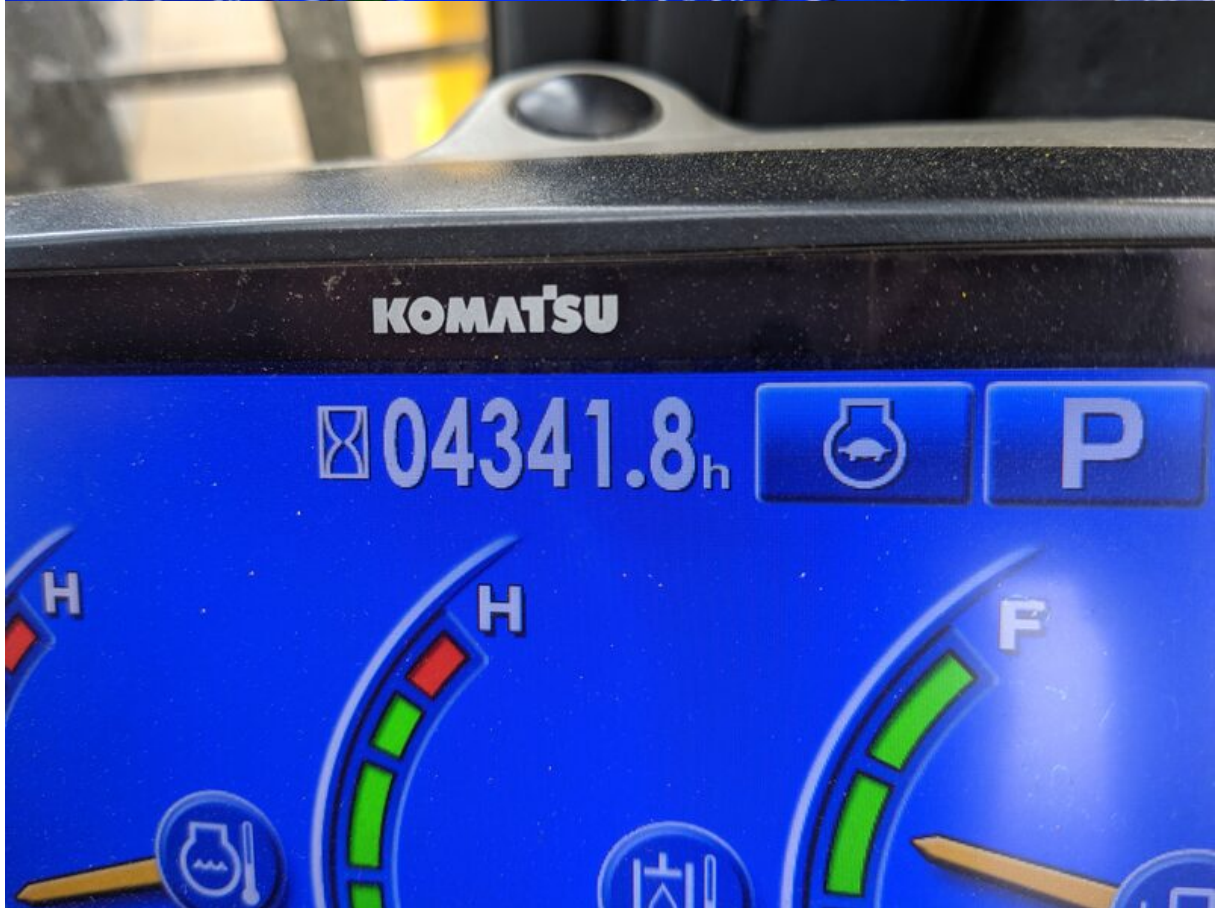
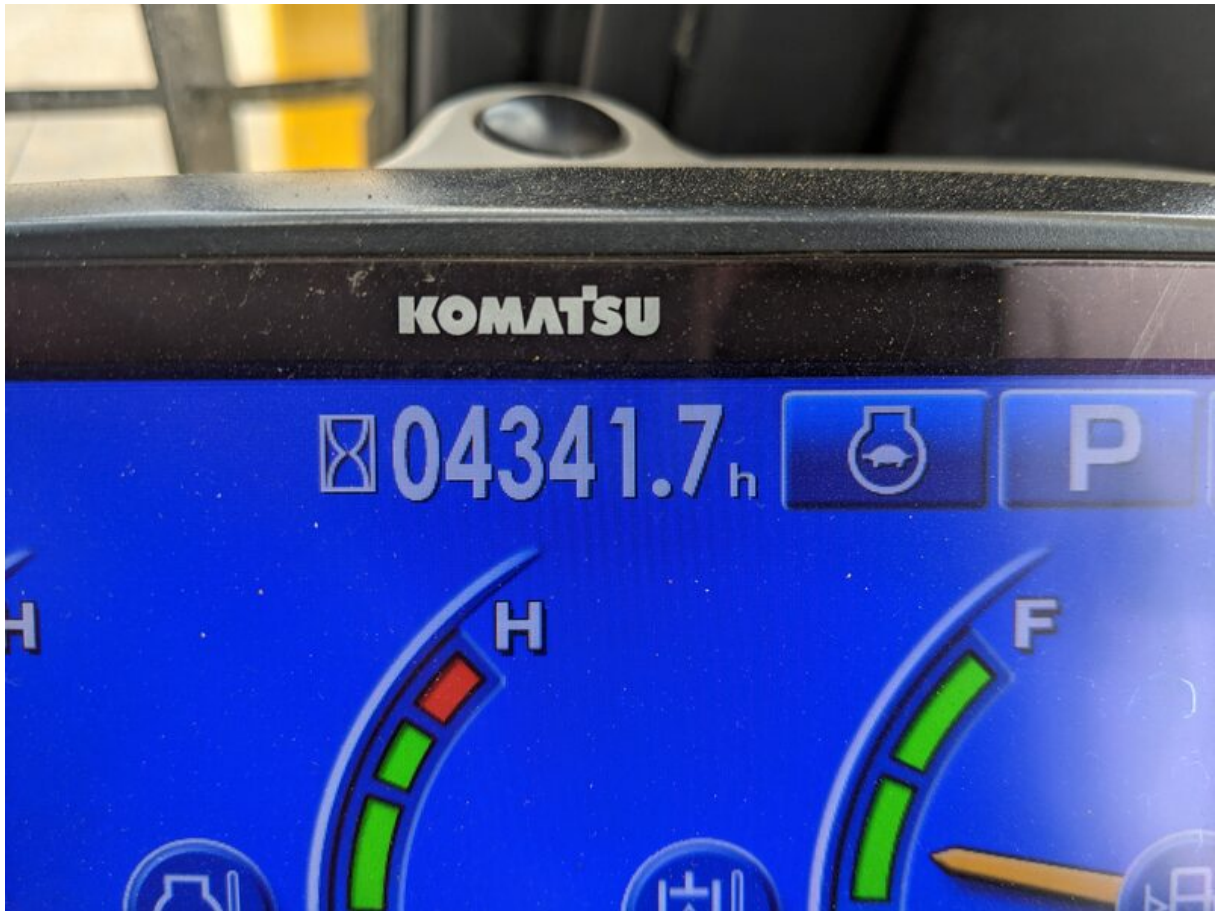




PC350-10 油圧ショベル					
機体質量	kg	25500	最高走行速度	前進	5.5
定格出力	kW	192	後進	km/h	5.5
仕様		ハイマウントブーム仕様	労働安全衛生法による最も不利な仕様 (含解体用機械)		
機械総質量	kg	36800	38600 (700mmシュー)		
平均接地圧	kPa	81	85 (600mmシュー)		
バケット容量			m ³	0.9 ~ 1.4	
バケット質量			kg	1400 ~ 1430	
最大積載質量(含バケット)			kg	3800	
アタッチメント装着可能質量		解体用つかみ具 鉄骨切断具 コンクリート圧砕具 ブレーカユニット	kg	3800	

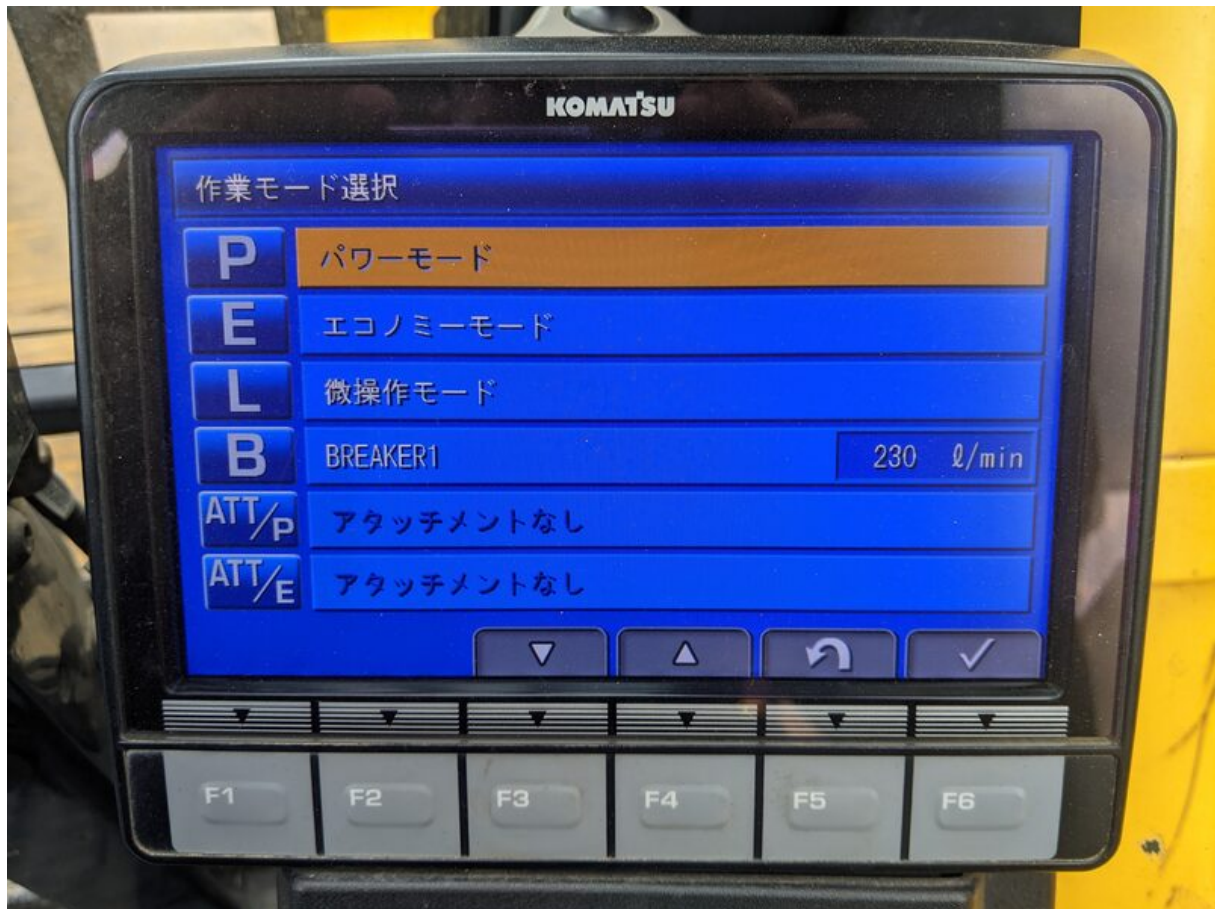
アタッチメント装着可能質量は本体の安定度から計算された最大の質量です。
 解体用つかみ具は掘んだ物の質量を含みます。
 アタッチメントは油量、油圧等に適合したものを装着してください。
 207-00-83830

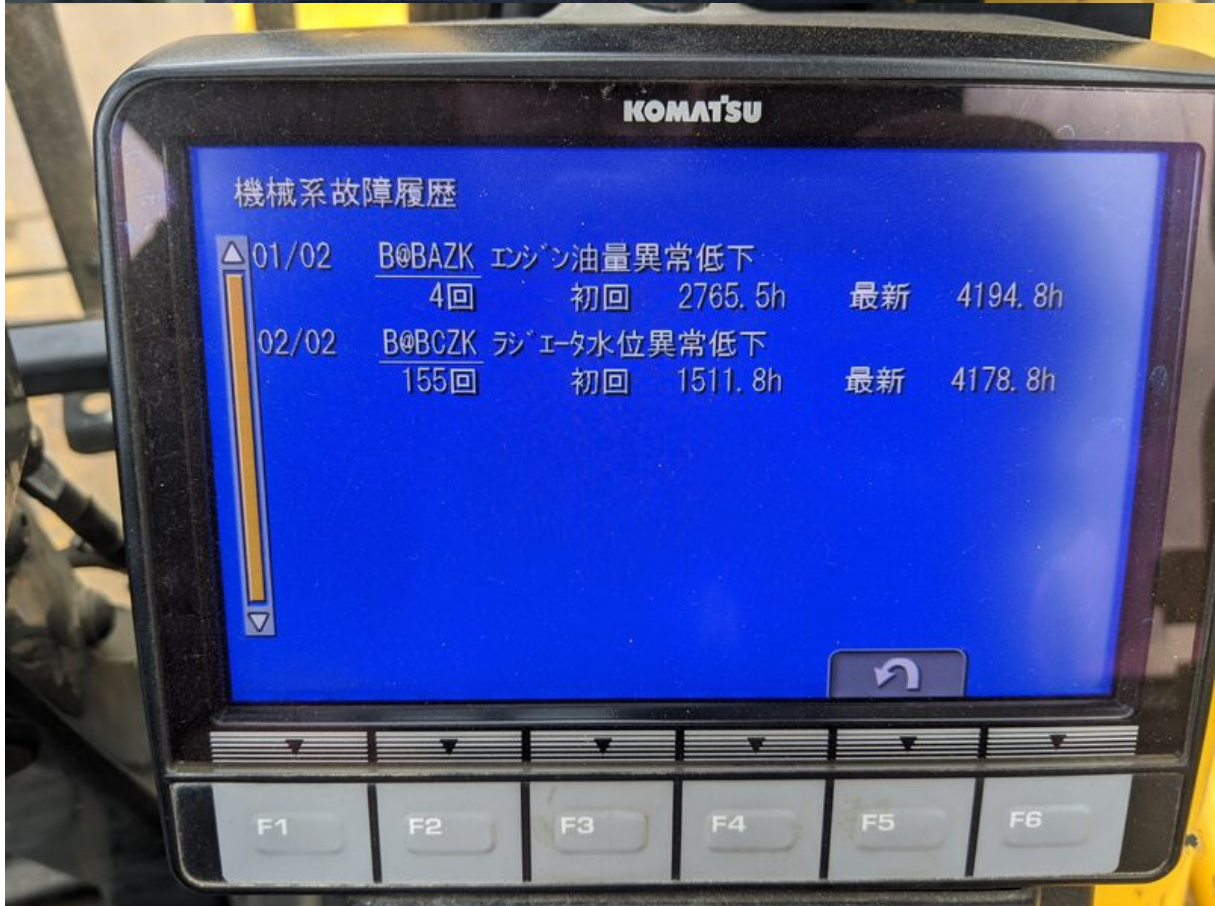


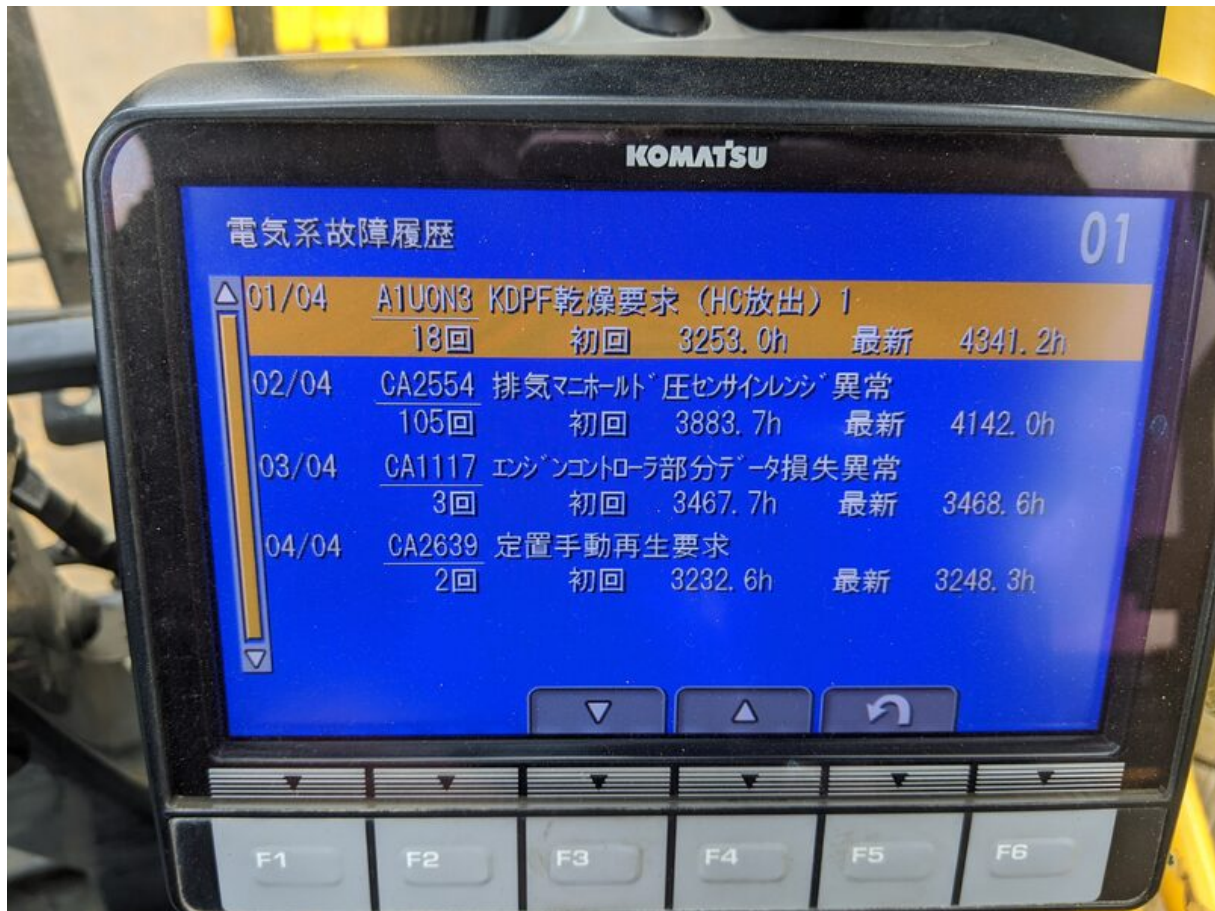


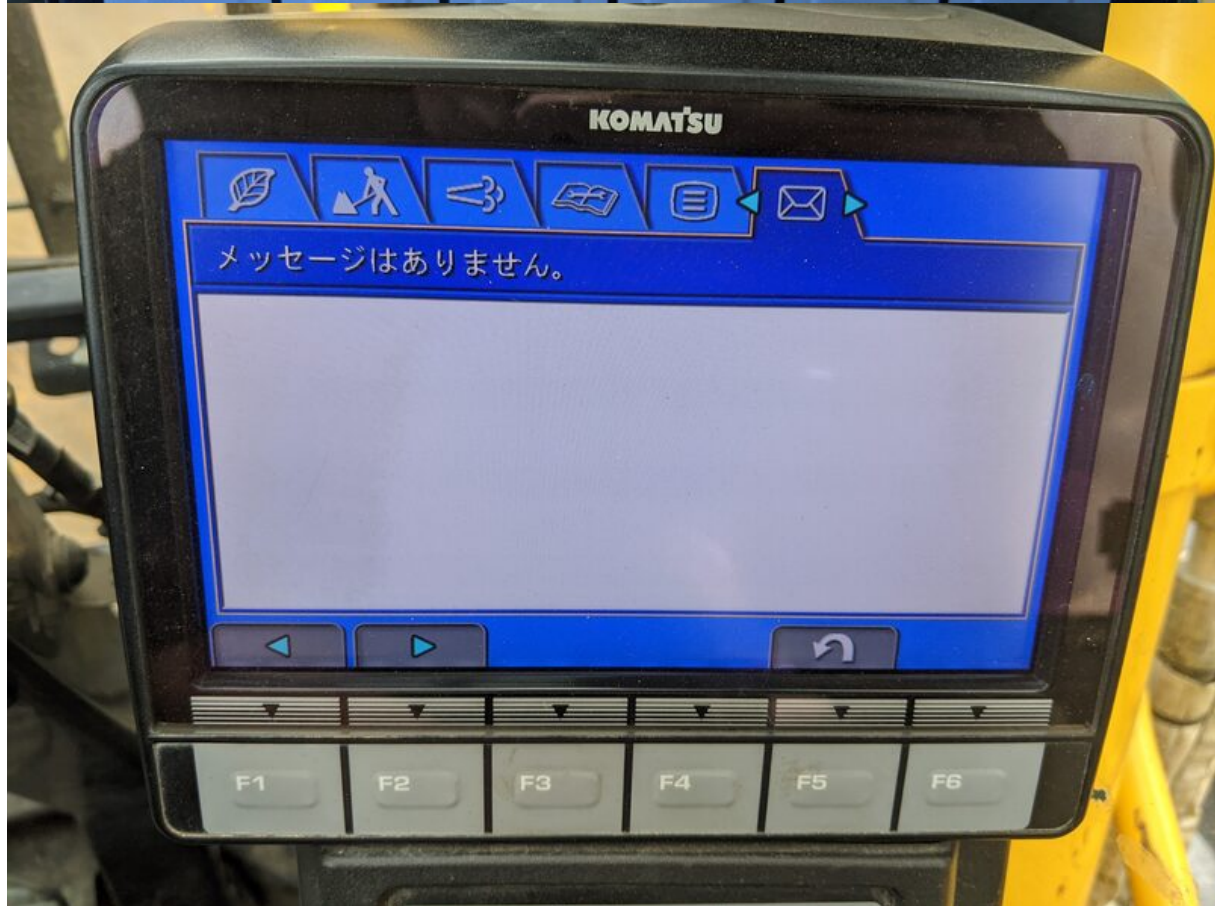
































グリスガン
グリスガンが稼働されています。



