

Model 311FLRR
Year 2018

Serial CAT0311FKJFT10437
Hours 2371

Photos taken at Mar. 19, 2024





仕様書 (作業安全衛生法所準拠)

CAT® 311FL 油圧ショベル

機体質量	kg	9500	最高 走行 速度	前進	km/h	5.4
定格出力	kW	52.0	後進	km/h	5.4	
仕様	標準仕様	労働安全衛生法による 最も不利な仕様 (含解体用機械)				
機体総質量	kg	13300			14700	
平均接地圧	kPa	47			52	
バケット容量	m³	0.32-0.63				
バケット質量	kg	290-460				
最大積載質量 (含バケット)	kg	1560				
アタッチメント装着可能質量	kg	1560				

解体用つみ込み具
鉄骨切断具
コンクリート圧砕具
ブレーカユニット

アタッチメント装着可能質量は本体の安定度から計算された最大の質量である。
解体用つみ込み具は組み込んだ物の質量を含む。
アタッチメントは油圧、油圧等に適合したものを装着すること。
仕様：4.3m G-ブーム、2.25m アーム
カウンタウエイト：2150 kg
キャタピラー・ジャパン合同会社 454-4773.3

仕様：4.3m G-ブーム、2.25m アーム
カウンタウエイト：2150 kg

キャタピラー・ジャパン合同会社
※は登録商標の表示です。 454-4773.3

CAT® 311FL ショベルクレーン

項目	仕種	標準的な仕様	
		仕種	標準的な仕様
機体質量	kg	13 300	
平均接地圧	kPa	47	
最大風上荷重	kg	2,900	
旋回速度	min ⁻¹	10.1/6.4 (クレーン時)	

※は登録商標の表示です。
キャタピラー・ジャパン合同会社 454-4773.2

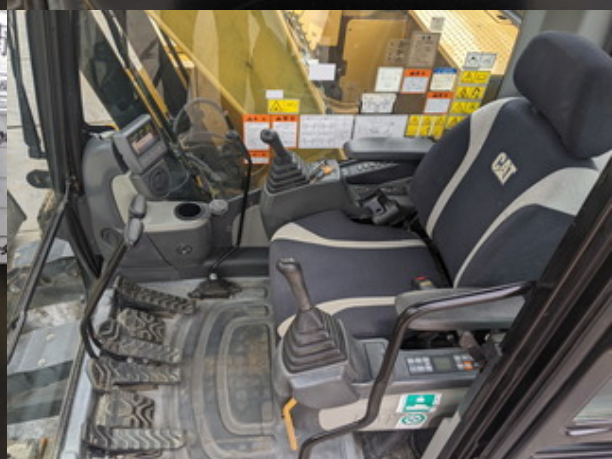
仕様書 (作業安全衛生法所準拠)

CAT® 311FL 油圧ショベル

機体質量	kg	9500	最高 走行 速度	前進	km/h	5.4
定格出力	kW	52.0	後進	km/h	5.4	
仕様	標準仕様	労働安全衛生法による 最も不利な仕様 (含解体用機械)				
機体総質量	kg	13300			14700	
平均接地圧	kPa	47			52	
バケット容量	m³	0.32-0.63				
バケット質量	kg	290-460				
最大積載質量 (含バケット)	kg	1560				
アタッチメント装着可能質量	kg	1560				

解体用つみ込み具
鉄骨切断具
コンクリート圧砕具
ブレーカユニット

アタッチメント装着可能質量は本体の安定度から計算された最大の質量である。
解体用つみ込み具は組み込んだ物の質量を含む。
アタッチメントは油圧、油圧等に適合したものを装着すること。
仕様：4.3m G-ブーム、2.25m アーム
カウンタウエイト：2150 kg
キャタピラー・ジャパン合同会社 454-4773.3

















57-0094	570-5329	MFH74501
312 LINKAGE GD-X-CJL		
CAT (R) ADVANTAGE™ TM 70@bucket max weight @429kg		
389 kg	856 LB	MFH74501 571-2874 565-1527
0.52 m³	0.68 yd³	
-	-	MFH74501 571-2874 565-1527
900 mm	35 in	
- MPa	- psi	

DATE OF MFG: 12/21





