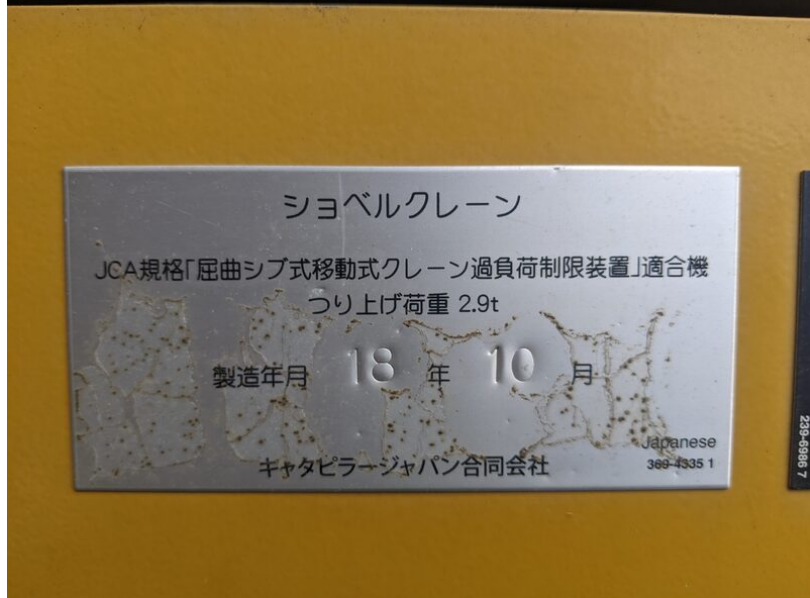


Model 311FLRR
Year 2018

Serial CAT0311FKJFT10437
Hours 2371

Photos taken at Mar. 19, 2024







商標登録第5600052号

(労働安全衛生法令第12号) 商標登録第5600052号

CAT® 311FL 油圧ショベル

機体質量	kg	9500	最高 走行 速度	前進	km/h	5.4
定格出力	kW	52.0		後進	km/h	5.4
仕様	標準仕様	労働安全衛生法による 最も不利な仕様 (含解体用機械)				
機械総質量	kg	13300				14700
平均接地圧	kPa	47				52
バケット容量	m³	0.32-0.63				
バケット質量	kg	290-460				
最大積載質量(含バケット)	kg	1560				
アタッチメント装着可能質量	kg	1560	解体用つかみ具 鉄骨切断具 コンクリート圧砕具 フレカユニット			

アタッチメント装着可能質量は本体の安定度から計算された最大の質量である。
解体用つかみ具は掘んだ物の質量を含む。
アタッチメントは油圧、油圧等に適合したものを装着すること。
仕様: 4.3m Gブーム, 2.25m アーム
カウンタウエイト: 2150 kg

キャタピラージャパン合同会社
454-4773 3

◎は登録商標の表示です。

仕様: 4.3m Gブーム, 2.25m アーム
カウンタウエイト: 2150 kg

キャタピラージャパン合同会社
◎は登録商標の表示です。 454-4773 3

CAT® 311FL ショベルクレーン

項目	仕様		標準的な仕様
	単	位	
機械総質量	kg		13 300
平均接地圧	kPa		47
最大吊上荷重	kg		2,900
旋回速度	min ⁻¹		10.1/6.4 (クレーン時)

◎は登録商標の表示です。

キャタピラージャパン合同会社 454-4785 2

商標登録第5600052号

(労働安全衛生法令第12号) 商標登録第5600052号

CAT® 311FL 油圧ショベル

機体質量	kg	9500	最高 走行 速度	前進	km/h	5.4
定格出力	kW	52.0		後進	km/h	5.4
仕様	標準仕様	労働安全衛生法による 最も不利な仕様 (含解体用機械)				
機械総質量	kg	13300				14700
平均接地圧	kPa	47				52
バケット容量	m³	0.32-0.63				
バケット質量	kg	290-460				
最大積載質量(含バケット)	kg	1560				
アタッチメント装着可能質量	kg	1560	解体用つかみ具 鉄骨切断具 コンクリート圧砕具 フレカユニット			

アタッチメント装着可能質量は本体の安定度から計算された最大の質量である。
解体用つかみ具は掘んだ物の質量を含む。
アタッチメントは油圧、油圧等に適合したものを装着すること。
仕様: 4.3m Gブーム, 2.25m アーム
カウンタウエイト: 2150 kg

キャタピラージャパン合同会社
454-4773 3

◎は登録商標の表示です。

検査業者名 高野
(事業内検査は不要)
公益社団法人 建設荷役

100ch
GRグリーンレンス













