

Model 311FLRR

Serial CAT0311FKJFT10437

Year 2018

Hours 2371

Photos taken at Mar. 19, 2024







シヨベルクレーン  
JCA規格「屈曲シブ式移動式クレーン過負荷制限装置」適合機  
つり上げ荷重 2.9t  
製造年月 18 年 10 月  
キャタピラージャパン合同会社  
Japanese  
369-4335 1

239-6986 7







商標登録第5600052号

(労働安全衛生法令第5600052号)

商標登録第5600052号

### CAT® 311F L 油圧ショベル

機体質量	kg	9500	最高 走行 速度	前進	km/h	5.4
定格出力	kW	52.0		後進		5.4
仕様	標準仕様		労働安全衛生法による 最も不利な仕様 (含解体用機械)			
機械総質量	kg	13300	14700			
平均接地圧	kPa	47	52			
バケット容量	m³	0.32~0.63				
バケット質量	kg	290~460				
最大積載質量(含バケット)	kg	1560				
アタッチメント装着可能質量	解体用つかみ具 鉄骨切断具 コンクリート圧砕具 ブレーカユニット		kg	1560		

アタッチメント装着可能質量は本体の安定度から計算された最大の質量である。  
解体用つかみ具は掴んだ物の質量を含む。  
アタッチメントは油量、油圧等に適合したものを装着すること。  
仕様: 4.3m Gブーム, 2.25m アーム  
カウンタウエイト: 2150 kg

キャタピラー・ジャパン合同会社

®は登録商標の表示です。

454-4773 3

### CAT® 311F L ショベルクレーン

仕様: 4.3m Gブーム, 2.25m アーム  
カウンタウエイト: 2150 kg

キャタピラー・ジャパン合同会社

®は登録商標の表示です。

454-4773 3

### CAT® 311F L ショベルクレーン

項目	単	仕様	標準的な仕様
	位		500mm シュー 0.52m³バケット
機械総質量	kg	13 300	
平均接地圧	kPa	47	
最大吊上荷重	kg	2,900	
回転速度	min <sup>-1</sup>	10.1/6.4 (クレーン時)	

®は登録商標の表示です。

キャタピラー・ジャパン合同会社

454-4785 2

商標登録第5600052号

(労働安全衛生法令準拠) 商標登録第5600052号

**CAT® 311FL 油圧ショベル**

機体質量	kg	9500	最高 走行 速度	前進	km/h	5.4
定格出力	kW	52.0		後進		5.4
仕様		標準仕様	労働安全衛生法による 最も不利な仕様 (含解体用機械)			
機械総質量	kg	13300				14700
平均接地圧	kPa	47				52
バケット容量	m³	0.32~0.63				
バケット質量	kg	290~460				
最大積載質量(含バケット)	kg	1560				
アタッチメント装着可能質量	解体用つかみ具 鉄骨切断具 コンクリート圧砕具 ブレーカユニット			kg	1560	

アタッチメント装着可能質量は本体の安定度から計算された最大の質量である。  
解体用つかみ具は掴んだ物の質量を含む。  
アタッチメントは油量、油圧等に適合したものを装着すること。  
仕様: 4.3m Gブーム, 2.25m アーム  
カウンタウエイト: 2150 kg

キャタピラー・ジャパン合同会社

®は登録商標の表示です。 454-4773 3

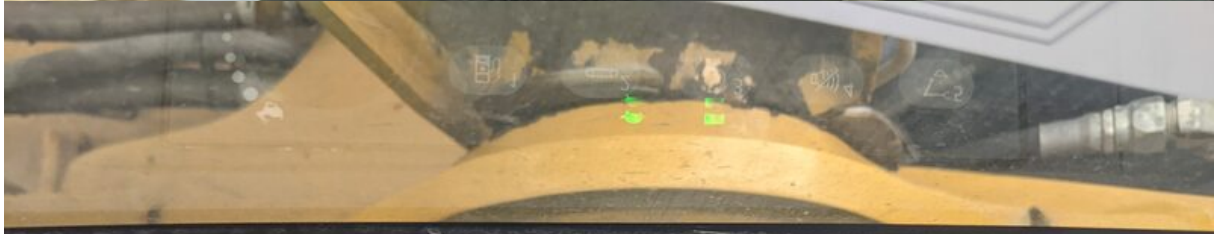
検査業者名 高野  
(事業内検査は不要)  
公益社団法人 建設荷役

GRグリーンレンタ























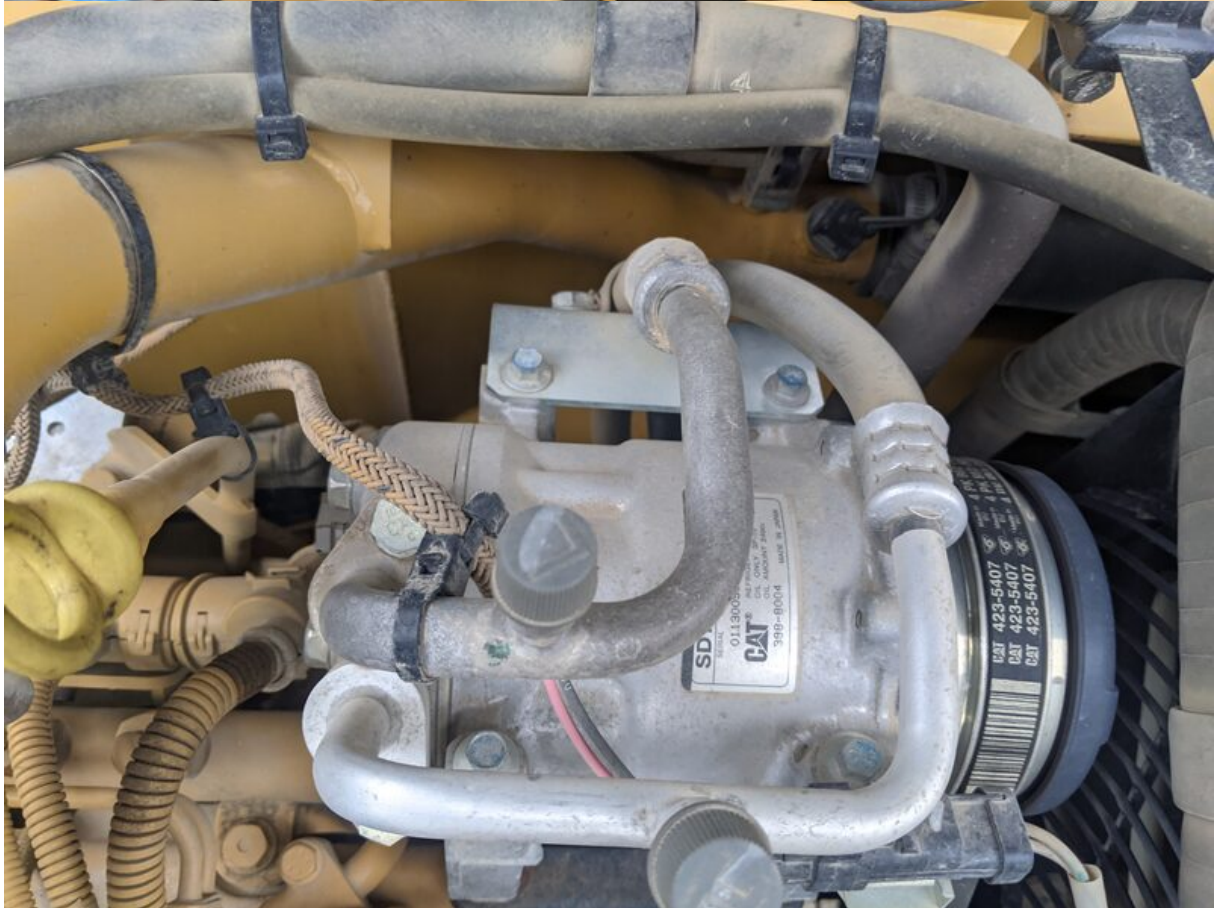










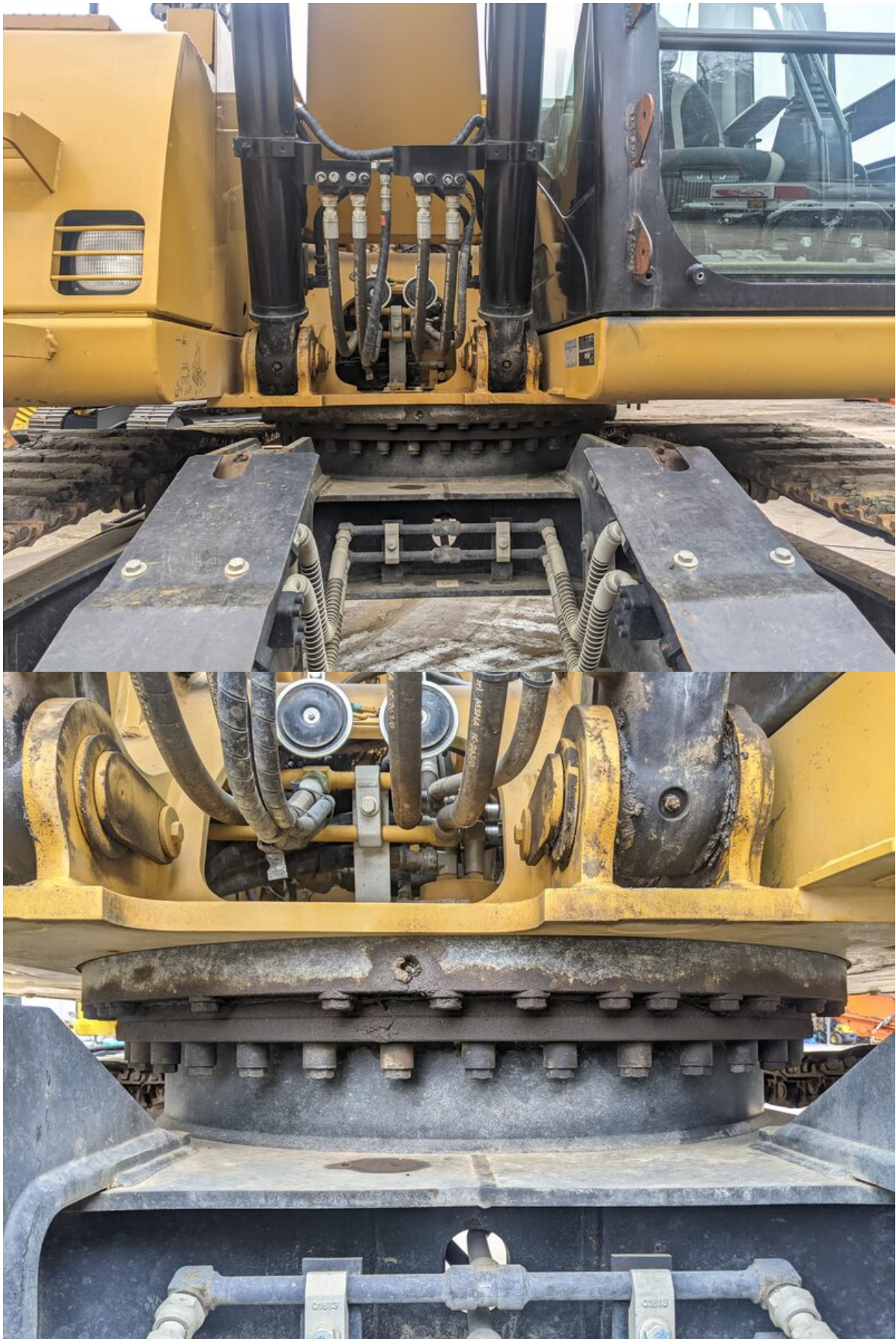




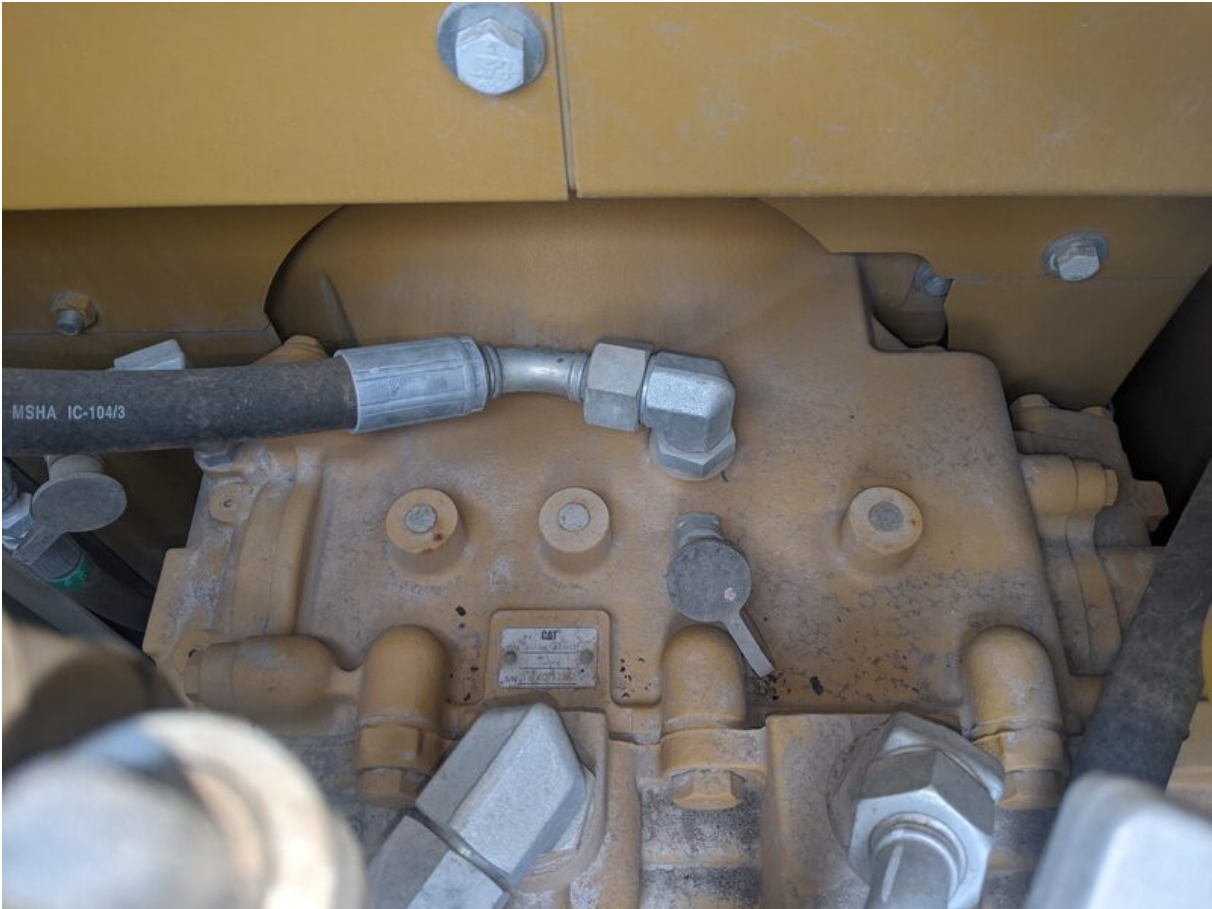




























		57-2874	570-5329	MFH74501
312 LINKAGE GDY-CJL				
<input checked="" type="checkbox"/> CAT (R) ADVANSYS (TM) 70@bucket max weight @429kg				
389	kg	858	LB	
0.52	m <sup>3</sup>	0.68	yd <sup>3</sup>	<input checked="" type="checkbox"/> 100%
-	m <sup>3</sup>	-	yd <sup>3</sup>	<input checked="" type="checkbox"/> 110%
900	mm	35	in	
-	MPa	-	psi	
				 MFH74501
				 571-2874
				568-1527 1

























2. 実際に吊上げられる荷重は、上表の  
玉掛けロープの重量を差引いた値

Japanese 46

<p>① 三菱パターン</p>	<p>② 神鋼パターン</p>	<p>パターン選定</p> <ol style="list-style-type: none"> <li>レバーを各パターンの①-④に合せて下さい。(デントを確認して下さい)</li> <li>パターンセット後ウイングボルトでレバーを固定して下さい</li> </ol>
<p>③ JIS/CATパターン</p>	<p>④ IBSCMパターン</p>	

257-3028X

314-3752 1

