

**Model 308E2CR**  
**Year 2017**

**Serial CAT0308EJPC800363**  
**Hours 2792**

**Photos taken at Mar. 18, 2024**













\*CAT0308EJPC800363\*

MODEL NUMBER	308E2 CR	CAT <sup>®</sup>	CATERPILLAR <sup>®</sup>	
PRODUCT IDENTIFICATION NUMBER	*CAT0308EJPC800363*			
				
CATERPILLAR INC. PEORIA, IL 61629 USA				
MADE IN JAPAN OF DOMESTIC AND FOREIGN COMPONENTS				

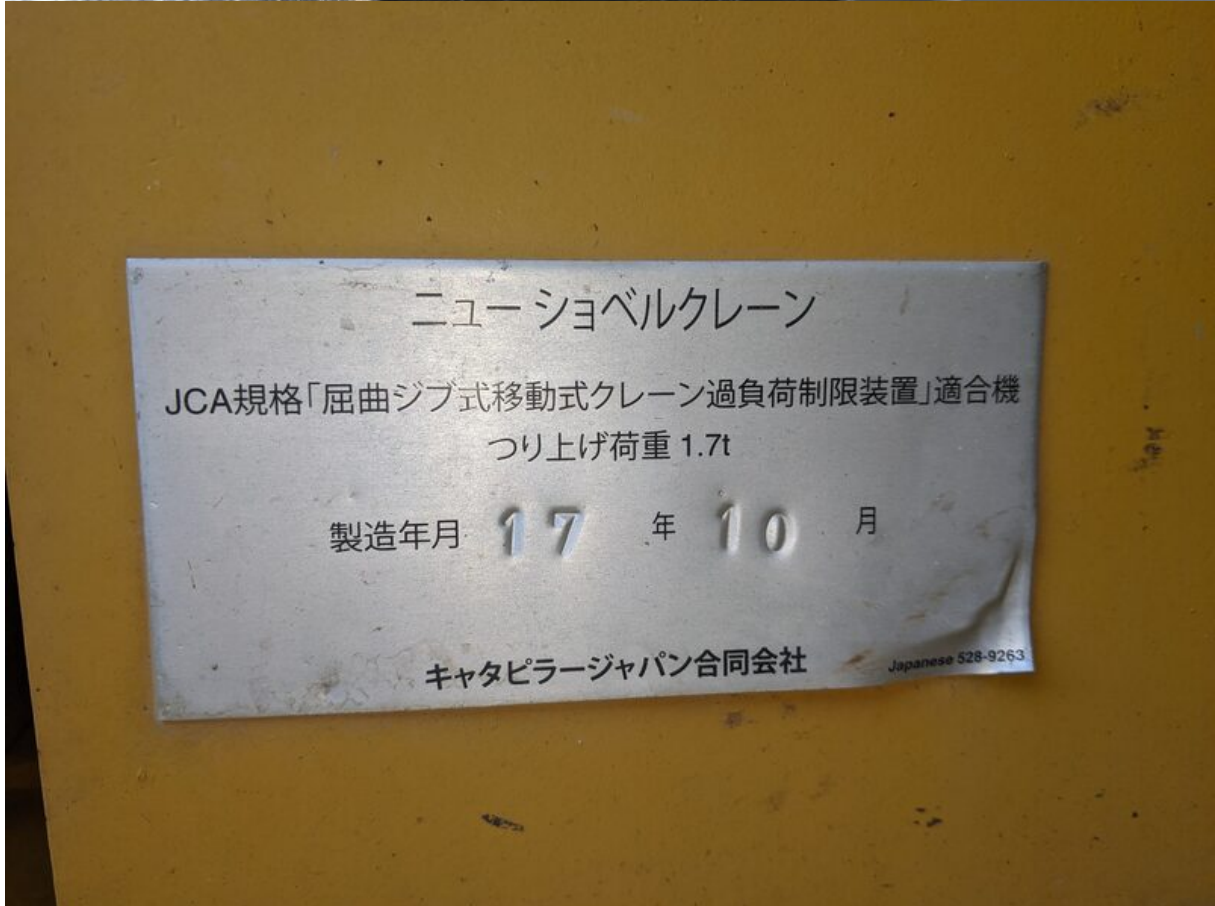
239-69887

TISSI













### 308E2 CR ショベルクレーン

単	仕様	標準的な仕様	
項目	位	450mm シュー 0.28m <sup>3</sup> バケット	
機械総質量	kg	9360	
平均接地圧	kPa	45	
最大吊上荷重	kg	1700	
旋回速度	min <sup>-1</sup>	11.0/8.5 (クレーン 時)	

® は登録商標の表示です。

キャタピラー・ジャパン合同会社

Japanese 528-9265



### 308E2 CR 油圧ショベル

機体質量	kg	5800	最高 走行 速度	前進	km/h	4.9
定格出力	kW	48.1		後進		4.9

労働安全衛生法による

キャタピラー・ジャパン合同会社

Japanese 528-9265



### 308E2 CR 油圧ショベル

機体質量	kg	5800	最高 走行 速度	前進	km/h	4.9
定格出力	kW	48.1		後進		4.9
仕様	標準仕様	労働安全衛生法による 最も不利な仕様 (含解体用機械)				
機械総質量	kg	8120	8890			
平均接地圧	kPa	39	32			
バケット容量	m <sup>3</sup>	0.28				
バケット質量	kg	215~220				
最大積載質量(含バケット)	kg	995				
アタッチメント装着可能質量	kg	995				

解体用つかみ具  
鉄骨切断具  
コンクリート圧碎具  
(プレーカユニット)

アタッチメント装着可能質量は本体の安定度から計算された最大の質量です。  
解体用つかみ具は掘んだ物の質量を含みます。  
アタッチメントは油圧、油圧等に適合したものを装着してください。  
仕様:鉄クローラ、標準アーム、0.28m<sup>3</sup>バケット  
カウンタウエイト:標準ウエイト 830 kg

キャタピラー・ジャパン合同会社

®は登録商標の表示です。

Japanese 528-9265



前窓落下



ロックせよ

160-6848X

























容量	m <sup>3</sup>	0.28
自重	kg	215~220
積載質量(含バケット)	kg	995
アタッチメント装着可能質量	kg	995
解体用つかみ具 鉄骨切断具 コンクリート圧砕具 (ブレーカユニット)		

アタッチメント装着可能質量は本体の安定度から計算された最大の質量です。本体用つかみ具は別した物の質量を含みます。アタッチメントは油量、油圧等に適合したものを装着してください。仕様:鉄クローラ、標準アーム、0.28m<sup>3</sup>/バケット  
カウンタウエイト:標準ウエイト 830 kg

キャタビラージャパン合同会社  
◎は登録商標の表示です。 Japanese 528-9266



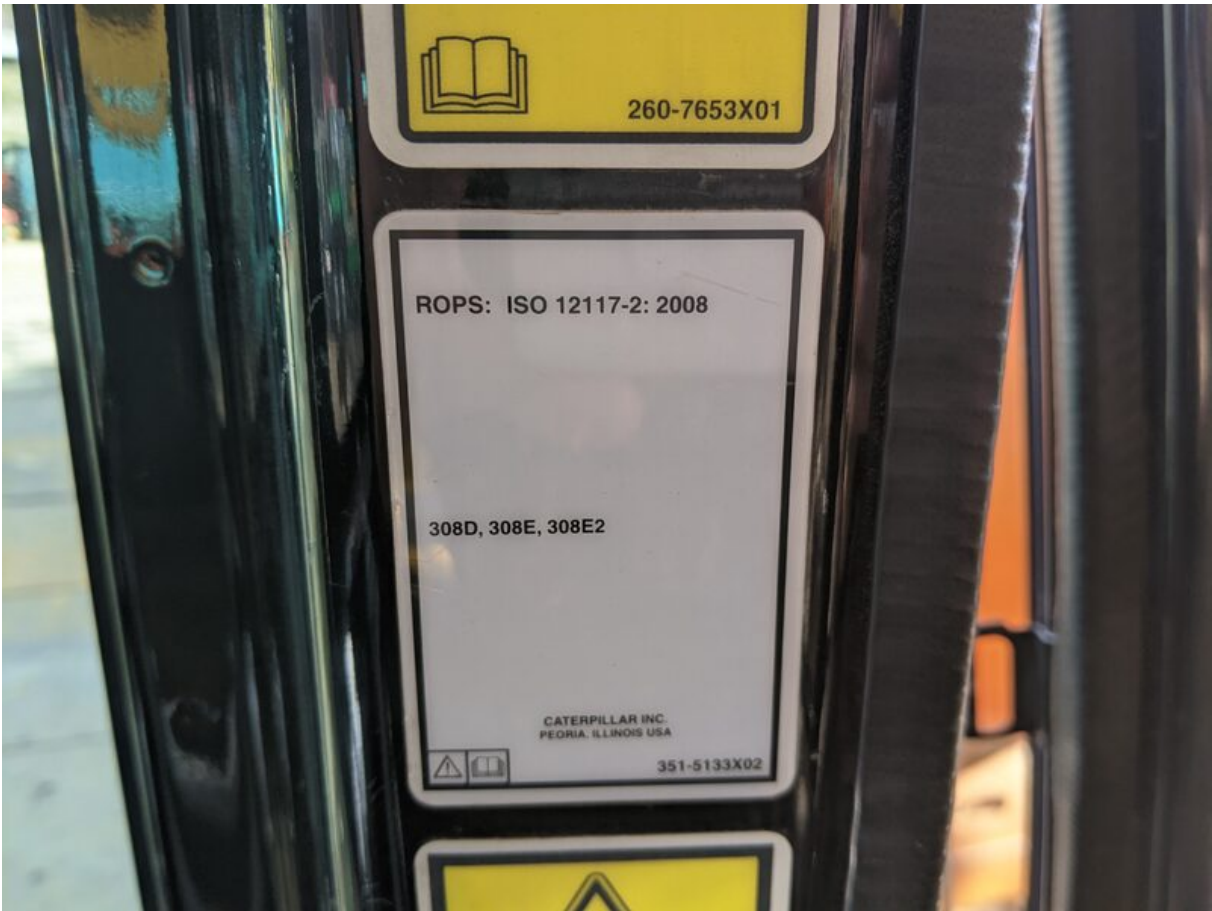
















キャタピラージャパン合同会社

ヘッドガード: 労働安全衛生規則第153条に基づく基発第559号  
車両系建設機械用ヘッドガードの構造基準

製造番号: キャブ・キャノピ 左前下に記載

キャタピラージャパン合同会社

Japanese 528-9227























































