

**Model WA100-6**  
**Year 2012**

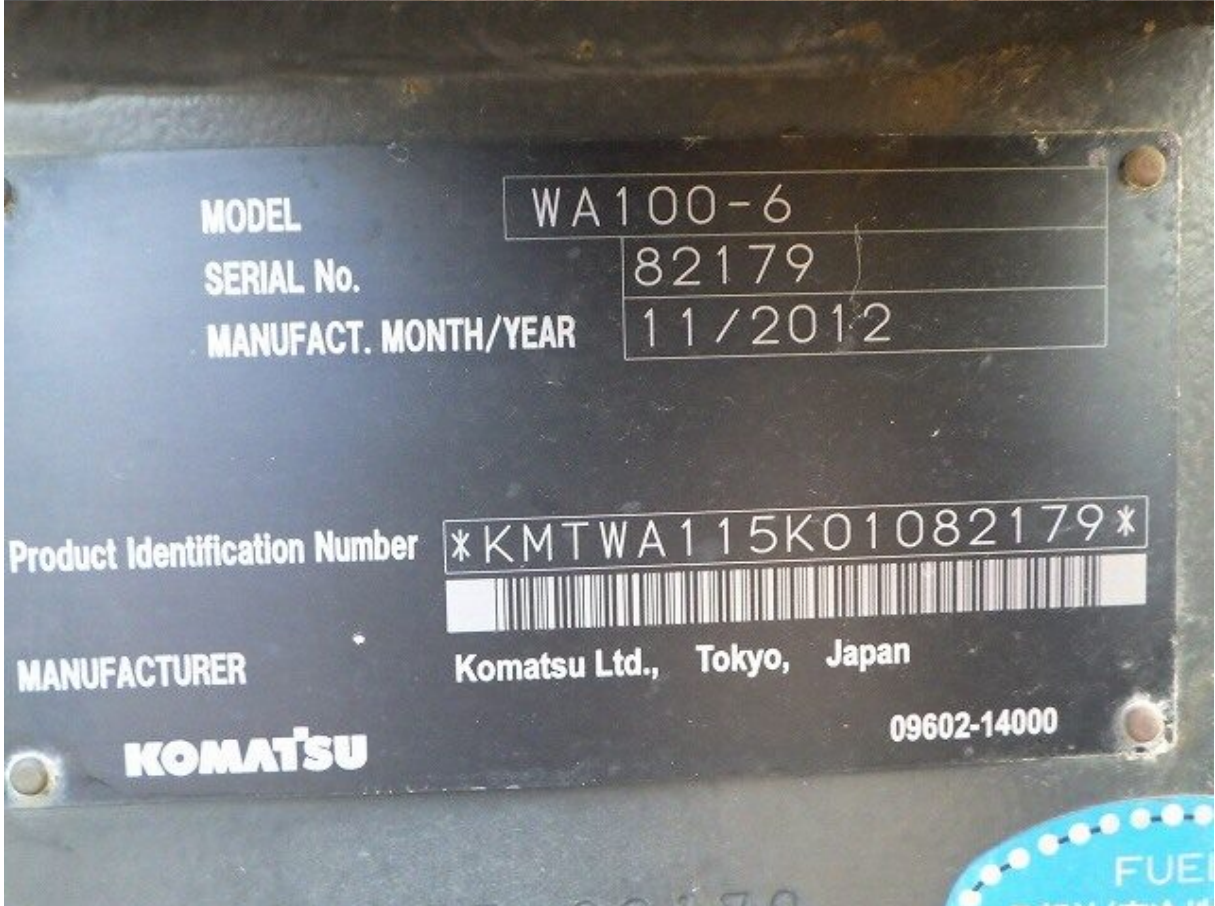
**Serial 82179**  
**Hours 832**

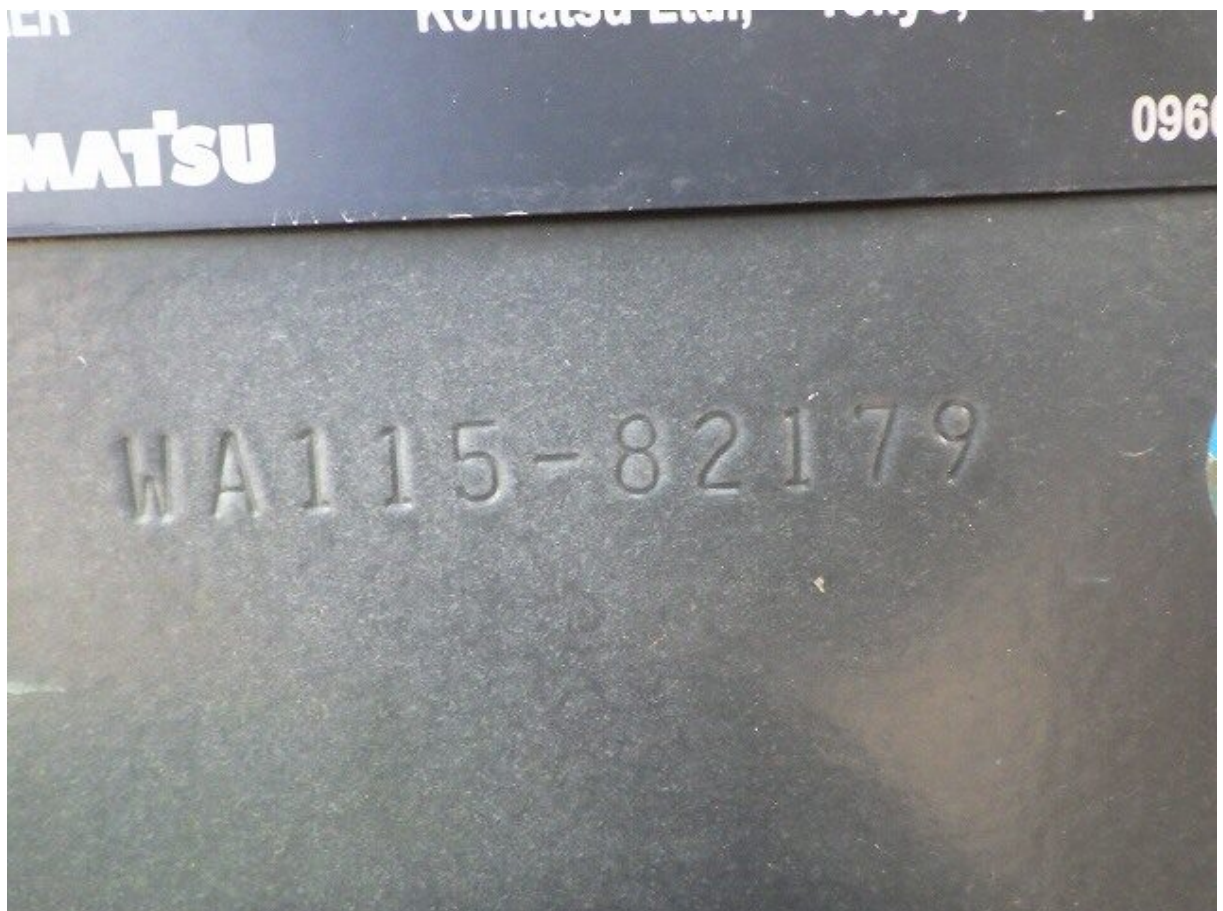
**Photos taken at Nov. 18, 2023**















**WA100-6**

定格出力	kW	73	最高走行速度	km/h	前進 34 後進 34
最大積載質量	kg	2080	労働安全衛生法による 最も不利な仕様		
仕様		標準 16.9-24-10PR ROP3キャブ付			
機体質量	kg	5600	7280	(追加ウェイト付 14.00-24クッション)	
機械総質量	kg	9330	11000	(追加ウェイト付 14.00-24クッション)	
平均接地圧	kPa	前	217	830	(ハイリフトブーム仕様 14.00-24クッション)
		後	159	712	(追加ウェイト付 14.00-24クッション)
安定度 (静的安定度)	度	前	24	23	(ハイリフトブーム仕様)
		後	35	33	(ハイリフトブーム仕様 追加ウェイト付 16.9-24-10PR)
		左	13	12	(ハイリフトブーム仕様 追加ウェイト付 16.9-24-10PR)
		右	13	12	(ハイリフトブーム仕様 追加ウェイト付 16.9-24-10PR)



















