

Model ZX225USR-5B

Serial HCMDCQA0P00305640

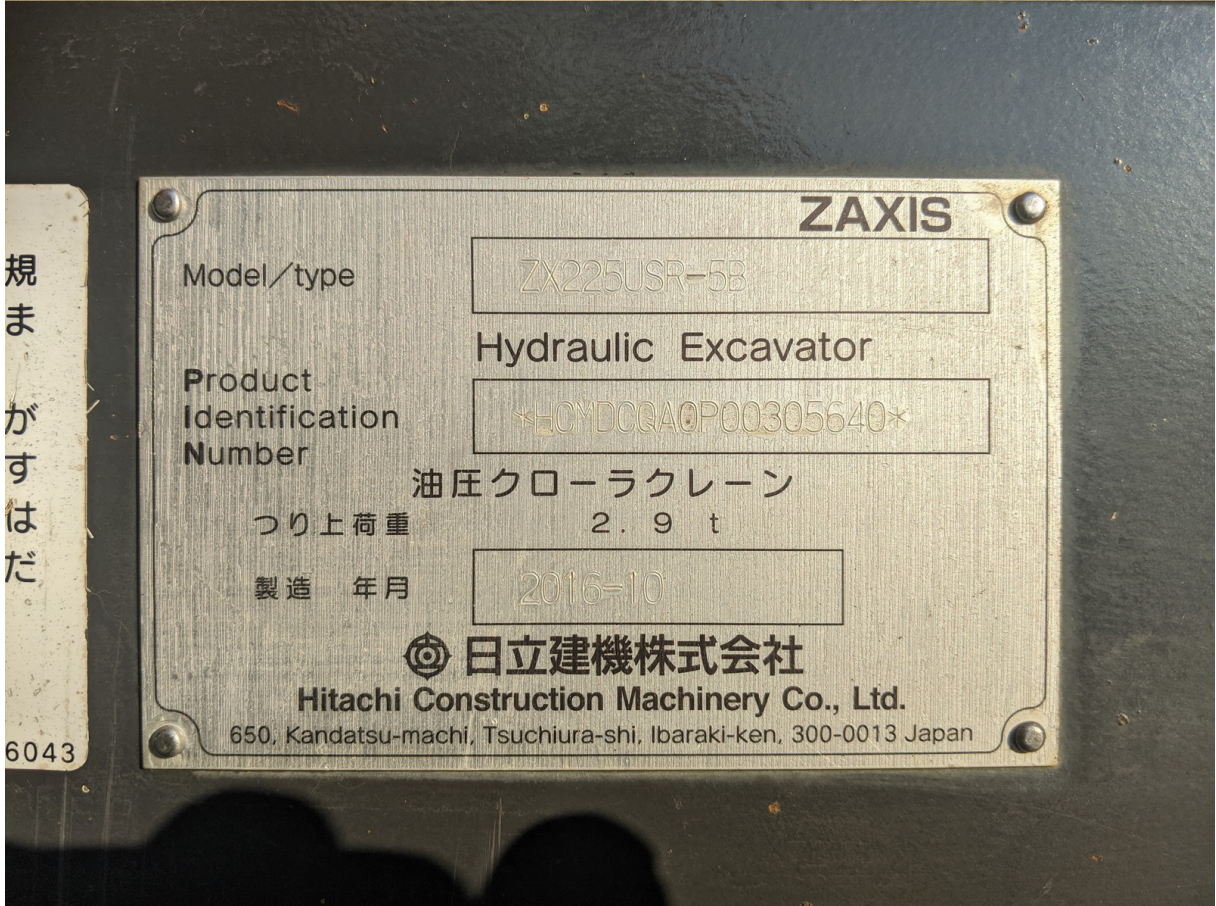
Year 2016

Hours 4635

Photos taken at Nov. 22, 2023







規  
ま  
が  
す  
は  
だ

6043

油圧ショベルの仕様 〔バケット容量は新JIS表示〕

機体質量	kg	18800	最高走行速度	前進 後進	km/h	5.5
定格出力	kW	122	仕様			
仕様		5.68mブーム 2.91mアーム	労働安全衛生法による最も不利な仕様 (含解体用機械)			
機械総質量	kg	24600	27000			
平均接地圧	kPa	60	68			
バケット容量	m <sup>3</sup>	0.80~1.10				
バケット質量	kg	660~770				
最大積載質量 (含バケット)	kg	2320				
アタッチメント装着可能質量	kg	解体用つかみ具 鉄骨切断具 コンクリート圧砕具 ブレイカユニット		2320		

アタッチメント装着可能質量は本体の安定度から計算された最大の質量です。  
解体用つかみ具は掘んだ物の質量を含みます。  
アタッチメントは油量、油圧等に適合したものを装着してください。




225USR-5B 2.91アーム

YA00034531

HITACHI

クリーンシート (S)

作 動 油 [3] 年 5 月 (3770<sup>HR</sup>) 交換済・次回




 4634.7 h  
 8:16































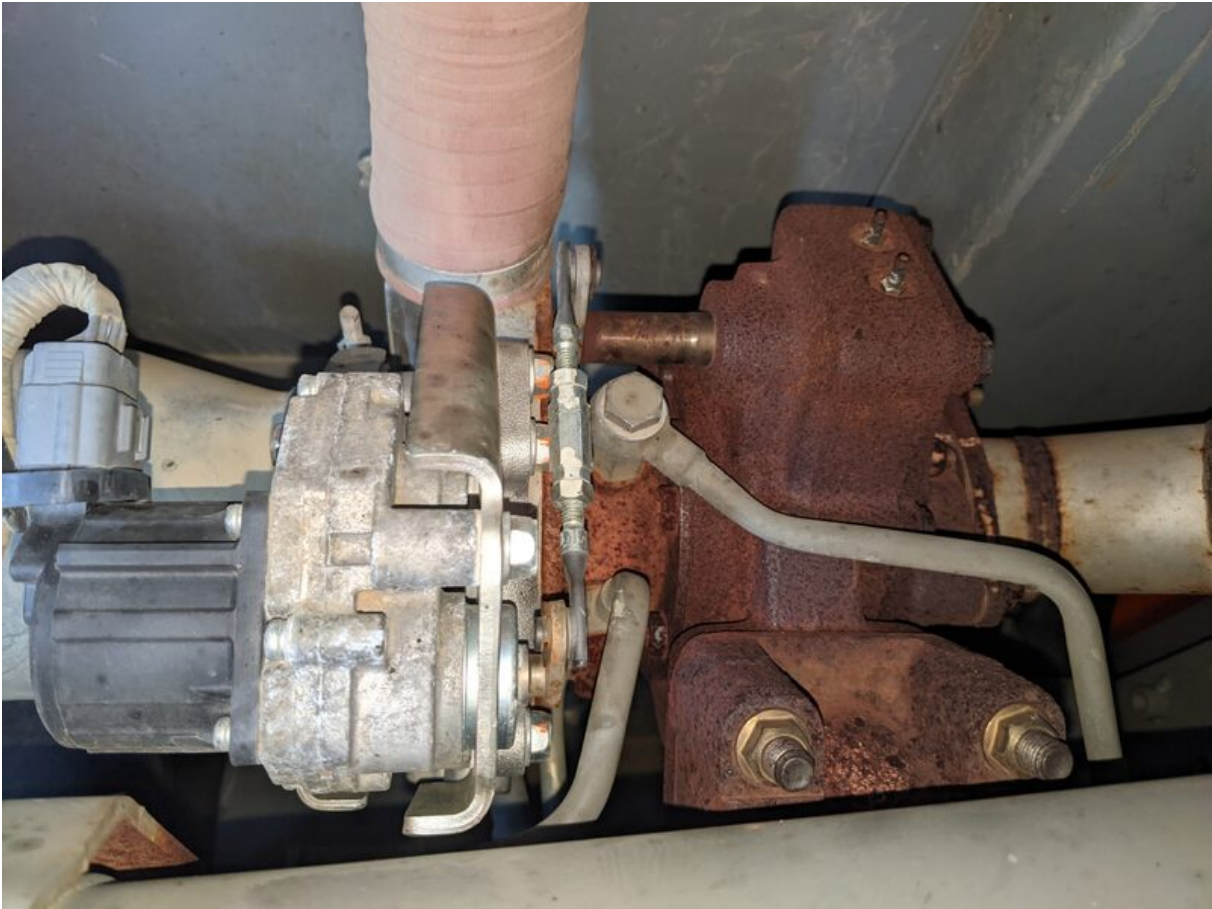


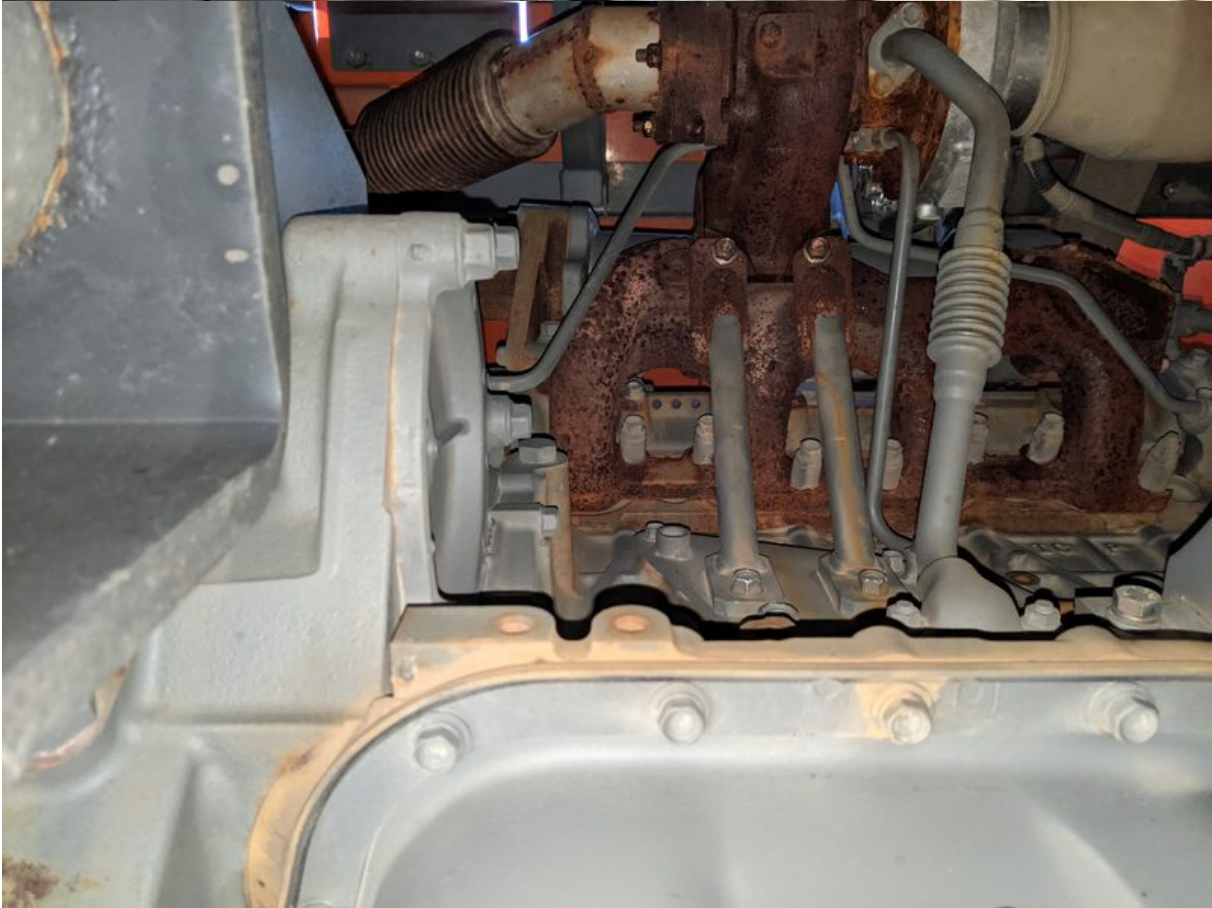


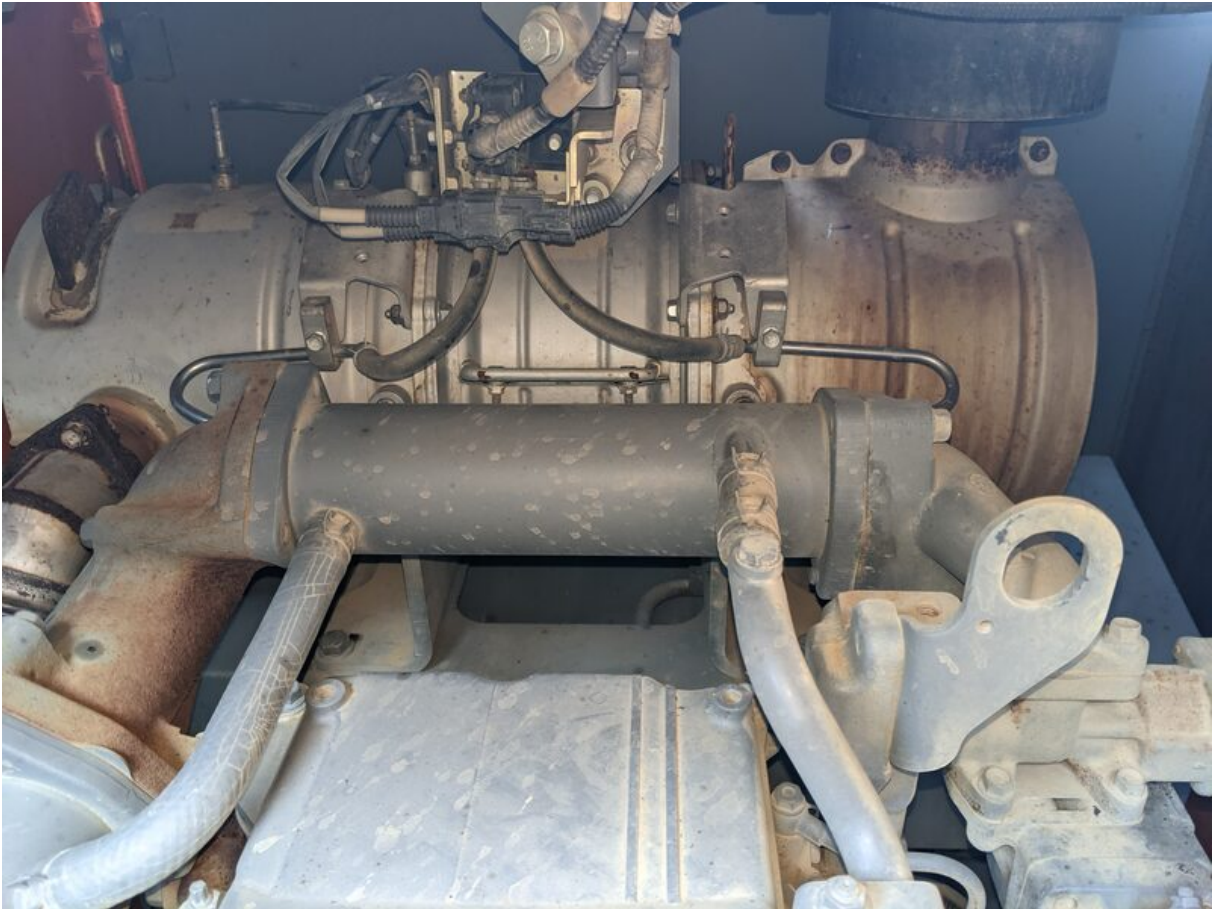










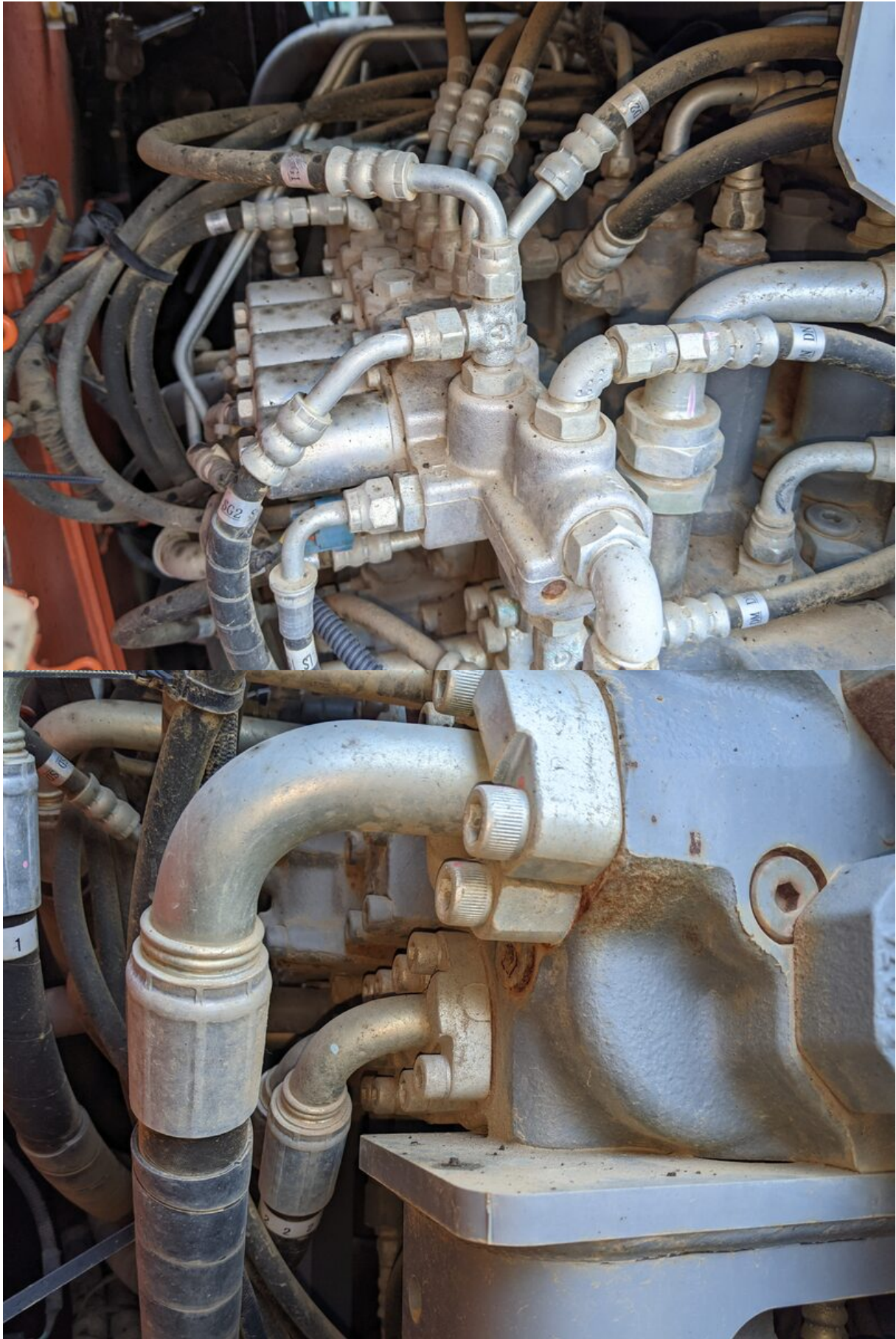
















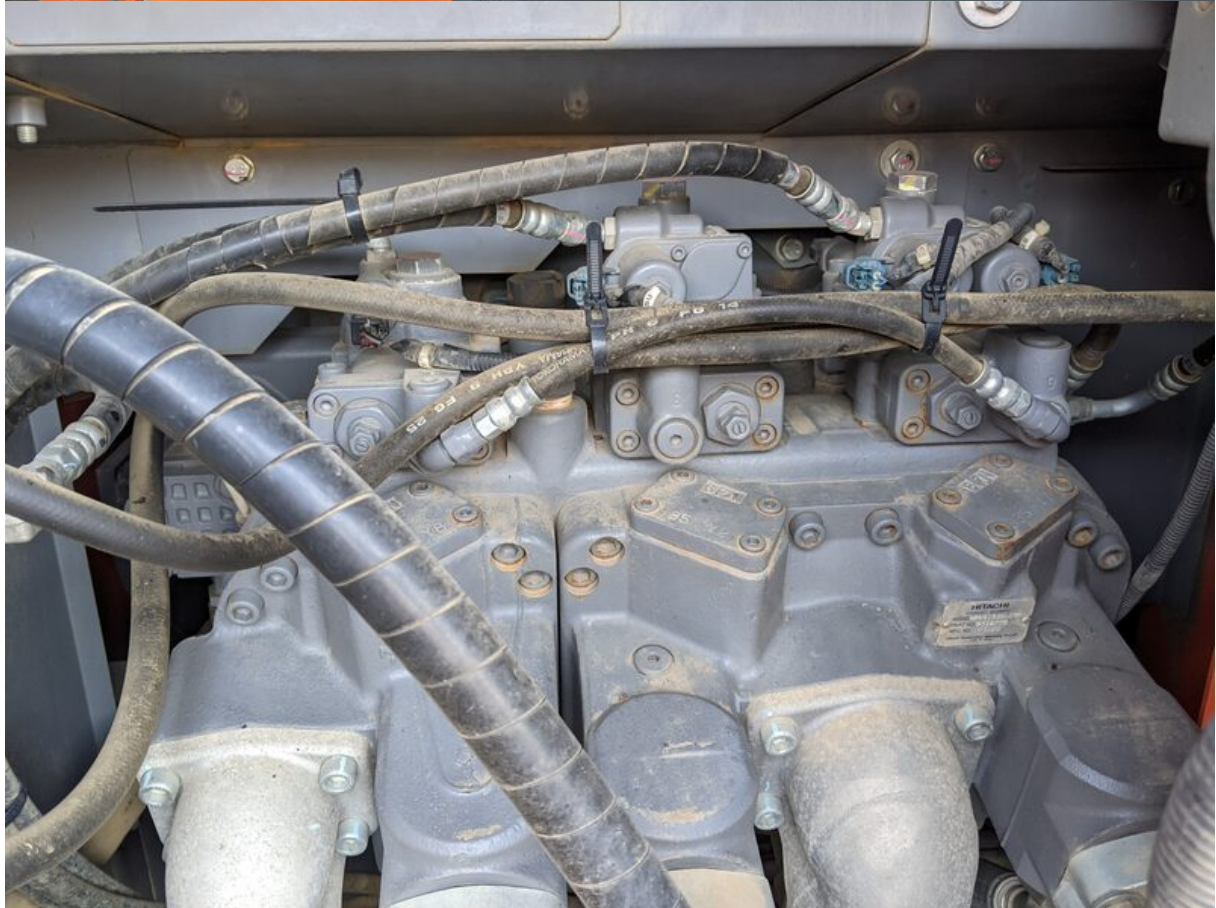






























































































































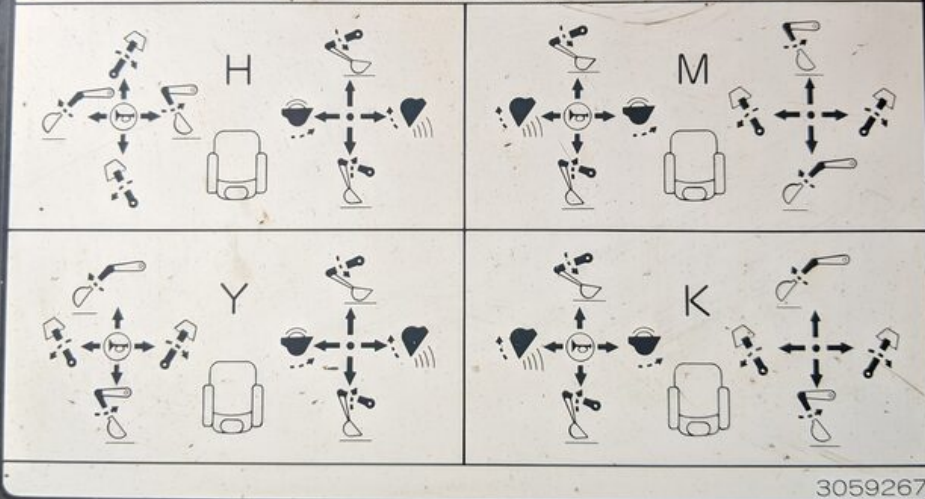




500  
1000  
1500  
2000  
4000  
5000

ZX-5B YA00008160

### セレクトバルブ式マルチレバー (レバーロック位置と操作パターン)



3059267

