

**Model ViO30-6**  
**Year 2018**

**Serial 6G949**  
**Hours 1559**

**Photos taken at Nov. 02, 2023**





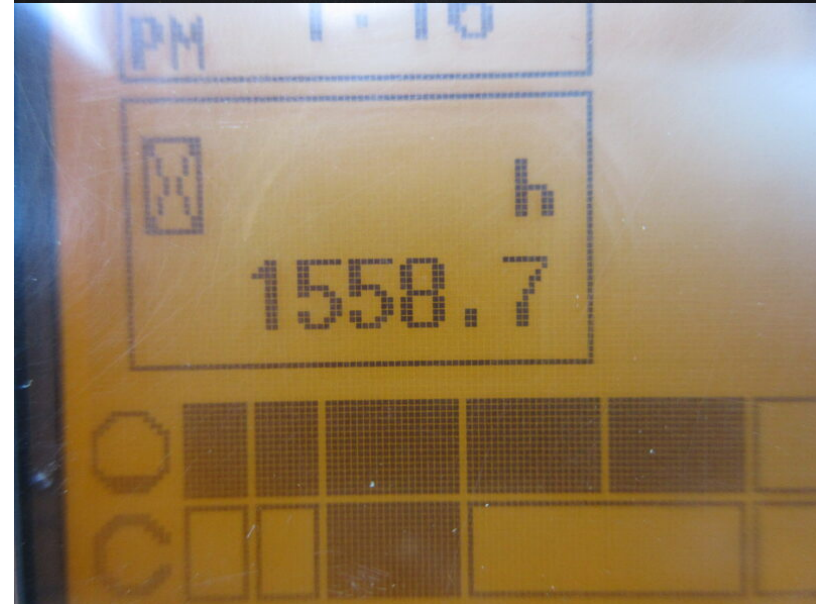


**ヤンマー-クロ-ラバックホ- VIO30-6**

項 目	キャノピ		キャビン	
	標 準	労働安全衛生法による 最も不利な仕様	標 準	労働安全衛生法による 最も不利な仕様
機 械 総 質 量 kg	3215	3680	3385	3810
平均接地圧 kPa(kgf/cm <sup>2</sup> )	30.7(0.313)	35.3(0.360)	32.3(0.330)	36.6(0.373)
輸 送 時 質 量 kg	2980	3430	3150	3560
機 体 質 量 kg	2180	2500	2350	2630
定格出力 kW( PS )	18.5(25.2)			
最高走行速度 km/h	前 進 4.5		後 進 4.5	
・バケット容量	0.08~0.11 m <sup>3</sup>		・つかみ具	
・バケット質量	71~75 kg	アタッチメント	・鉄骨切断具	240 kg
・最大積載質量(含バケット)	240 kg	装着可能質量	・コンクリート圧砕具 (クイックヒッチ仕様: 215 kg)	
	(クイックヒッチ仕様: 215 kg)		・ブレードユニット	
アタッチメント装着可能質量は本体の安定度から計算された最大の質量である。				
つかみ具・・・挿入物の質量を含む		ブレードユニット・・・性能上適合する最大質量		210 kg

**ヤンマー-建機株式会社**

6 労働安全衛生法第45条第2項による 7



































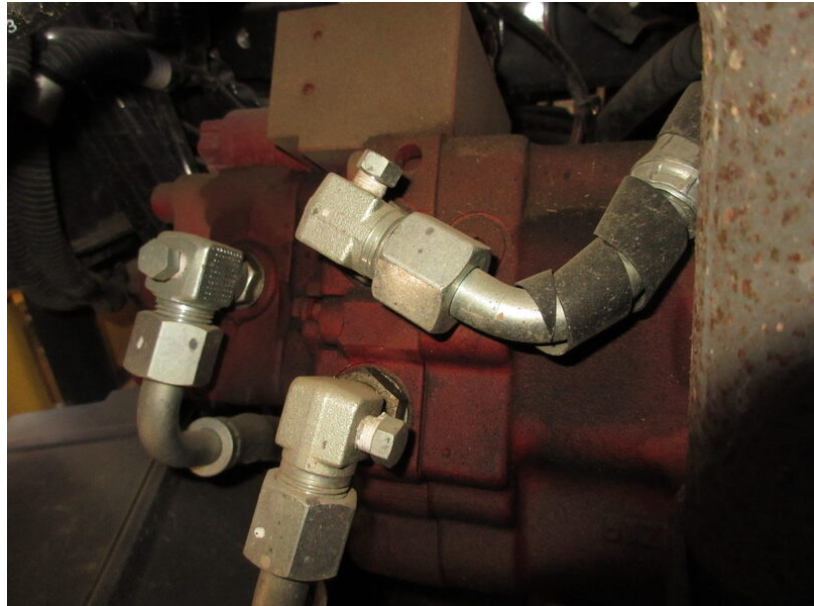
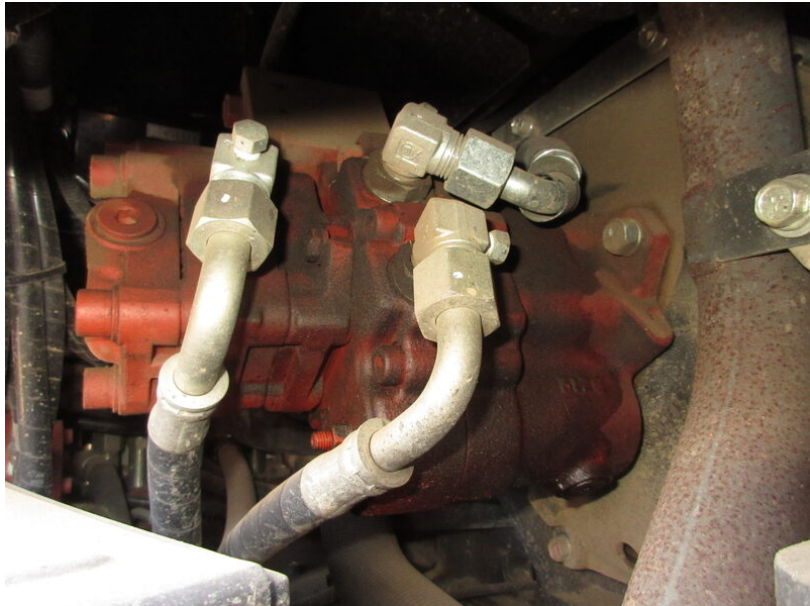
































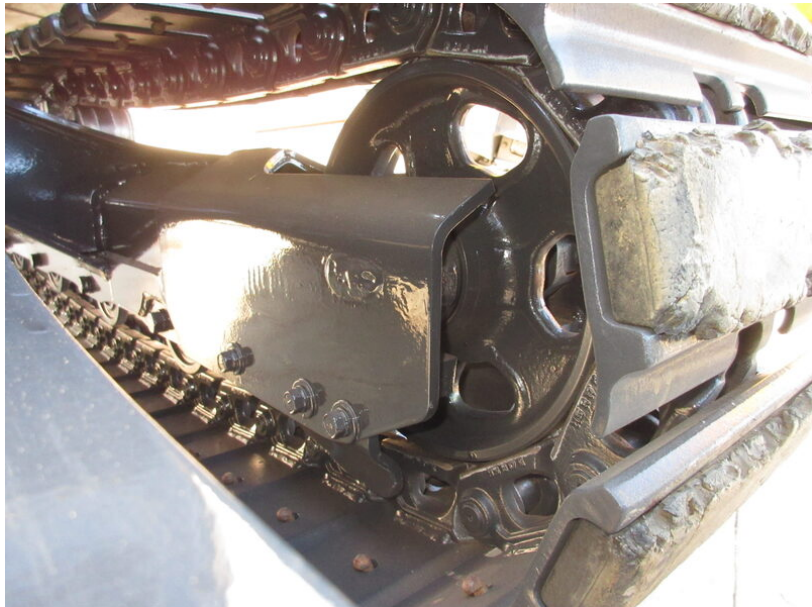








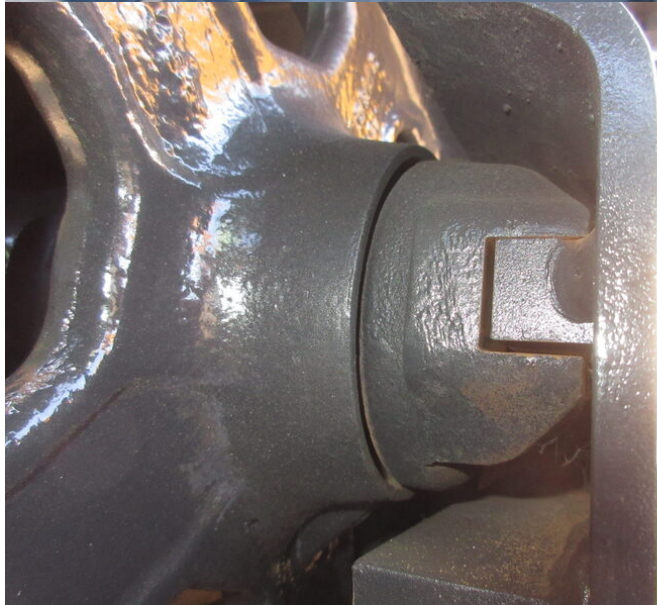




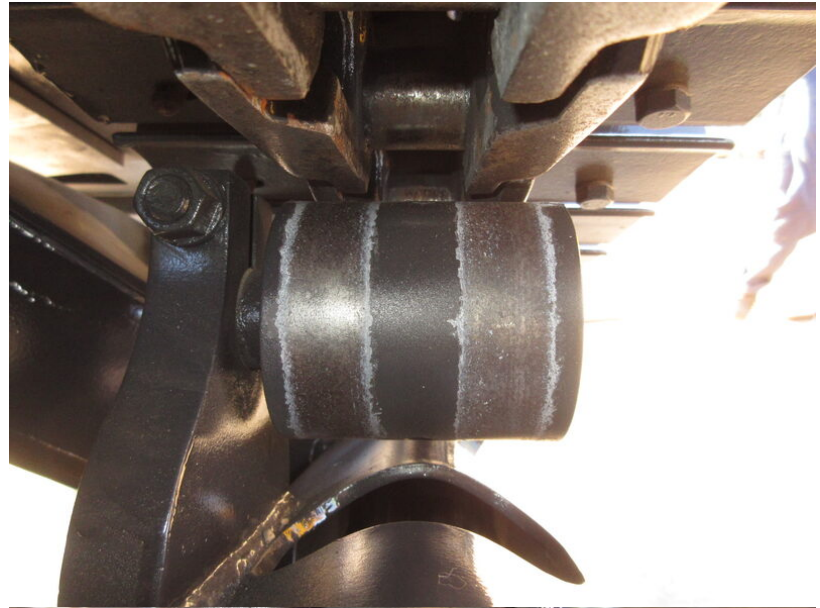




















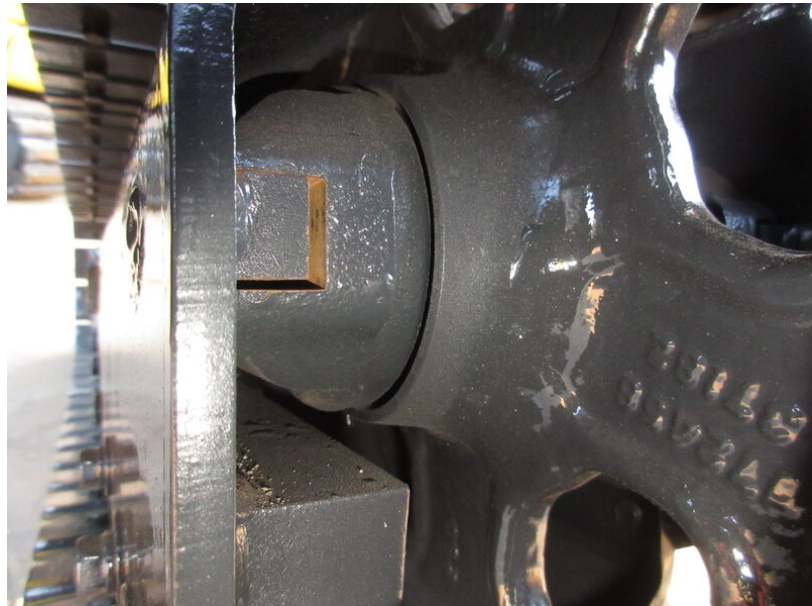




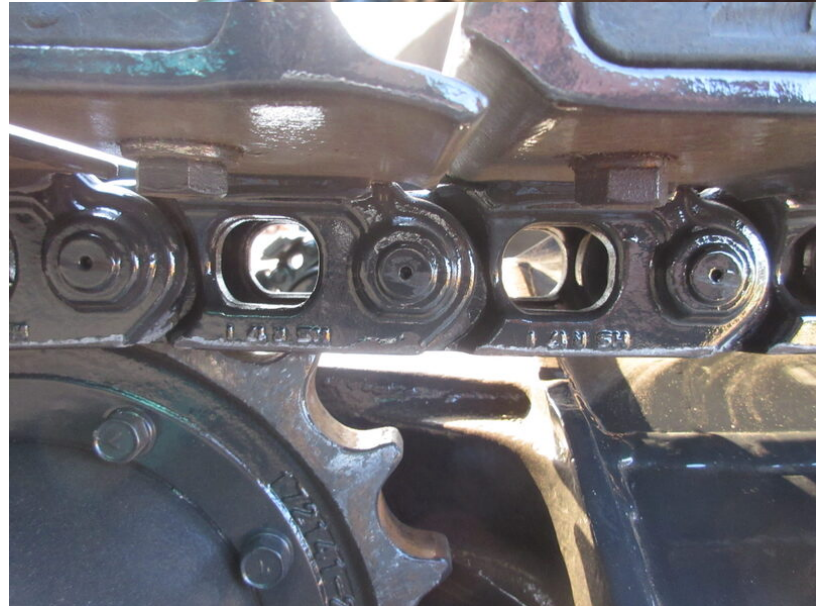




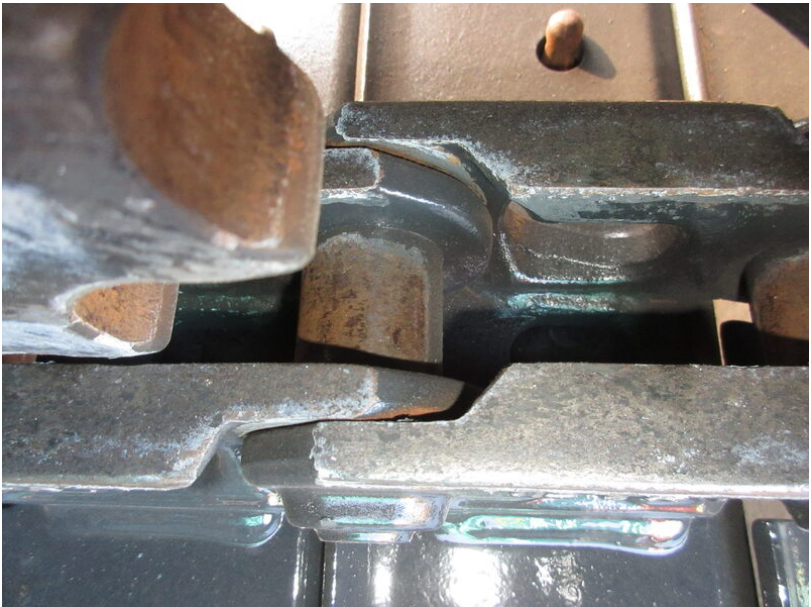








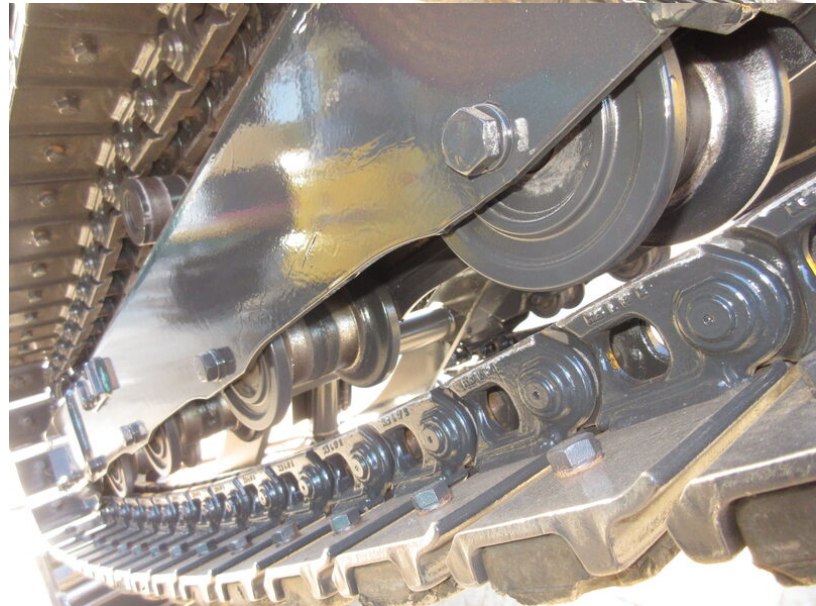




















### 他社操作パターン一覧

⚠ 本機を動かす場合は、事故防止の為、どのパターンの作業機の動きかを必ず確認してください。

<p><b>Ⓐ ISO、ヤンマー、クボタ</b></p>	<p><b>Ⓑ 小松 (日立、住友)</b></p>
<p><b>Ⓒ 神鋼 (三菱、古河)</b></p>	<p><b>Ⓓ 三菱 (日鋼、O&amp;K)</b></p>

### 操作パターンの切り換え

ロックノブを引いてロックを解除し、ハンドルを希望の操作パターン位置に合わせて、ハンドルをロックしてください。

ハンドル
ロックノブ

ヤンマー	I	
ISO		
コマツ	H	
三菱	M	
神鋼	K	

172B03-03350

