

Model ViO30-6

Serial 63967

Year 2014

Hours 2278

Photos taken at Apr. 19, 2024









仕様		キャノピ		キャビン	
項目	仕様	標準	労働安全衛生法による 最も不利な仕様	標準	労働安全衛生法による 最も不利な仕様
		機械総質量 kg	3215	3590	3385
平均接地圧 kPa(kgf/cm ²)	30.7(0.313)	34.4(0.351)	32.3(0.330)	36.1(0.368)	
輸送時質量 kg	2980	3340	3150	3510	
機体質量 kg	2180	2450	2350	2620	
定格出力 kW(PS)	18.5(25.2)				
最高走行速度 km/h	前進 4.5		後進 4.5		
・バケット容量	: 0.08~0.11 m ³	アタッチメント 装着可能質量	・つかみ具	240 kg	・鉄骨切断具 ・コンクリート圧砕具 (クイックヒッチ仕様: 215 kg) (ブレイカユニット)
・バケット質量	: 71~75 kg		・コンクリート圧砕具		
・最大積載質量(含バケット)	: 240 kg (クイックヒッチ仕様: 215 kg)		・ブレイカユニット		
アタッチメント装着可能質量は本体の安定度から計算された最大の質量である。					
つかみ具		・掴んだ物の質量含む		ブレイカユニット	
				性能上適合する最大質量: 210 kg	

OIL









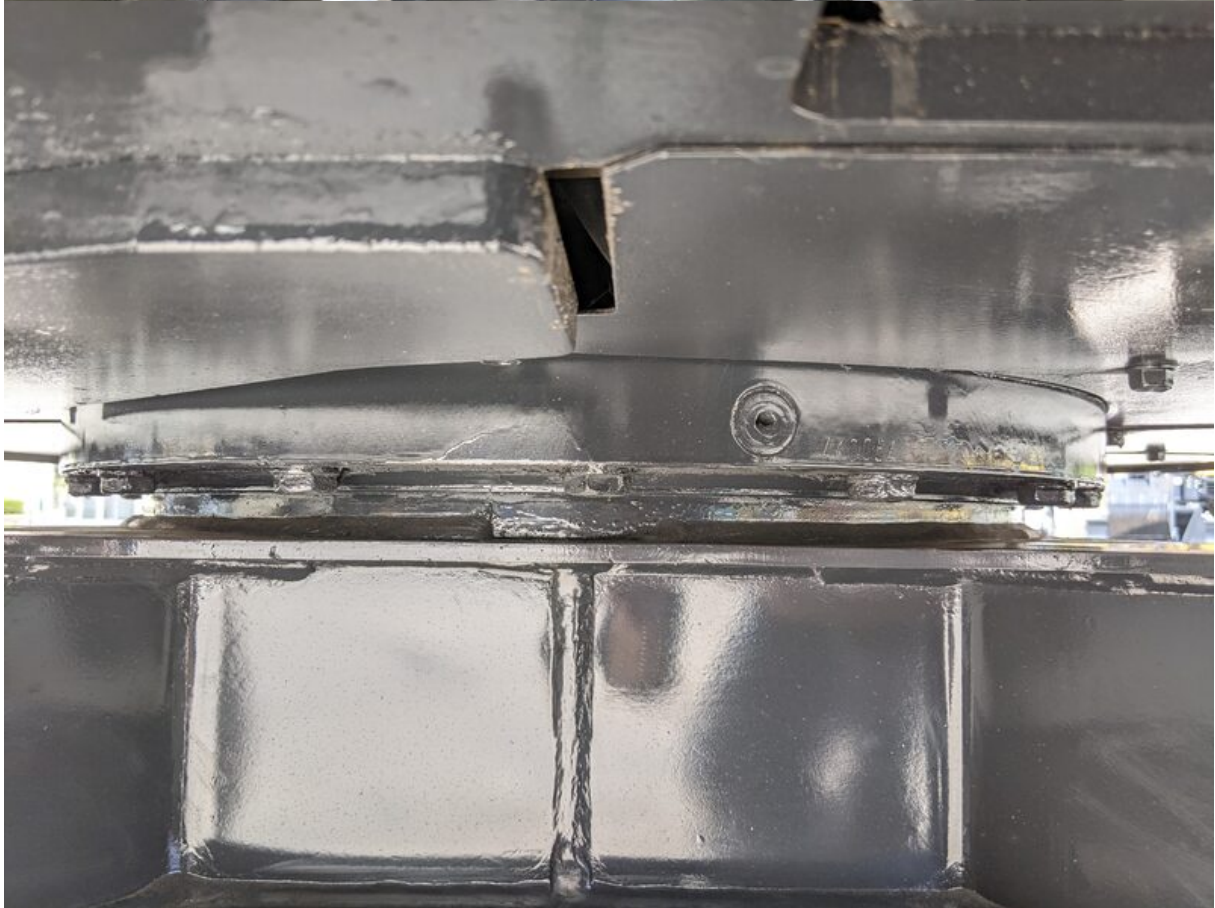






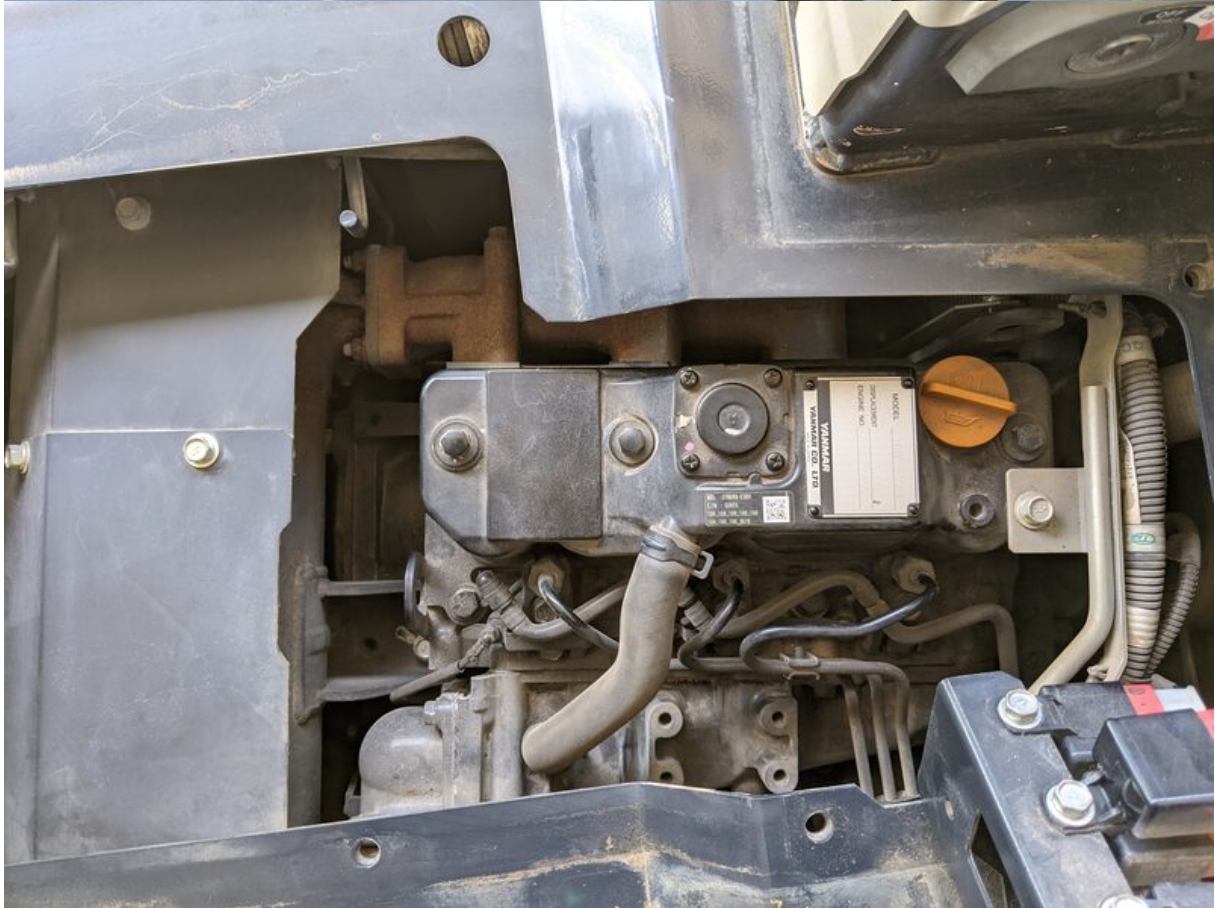
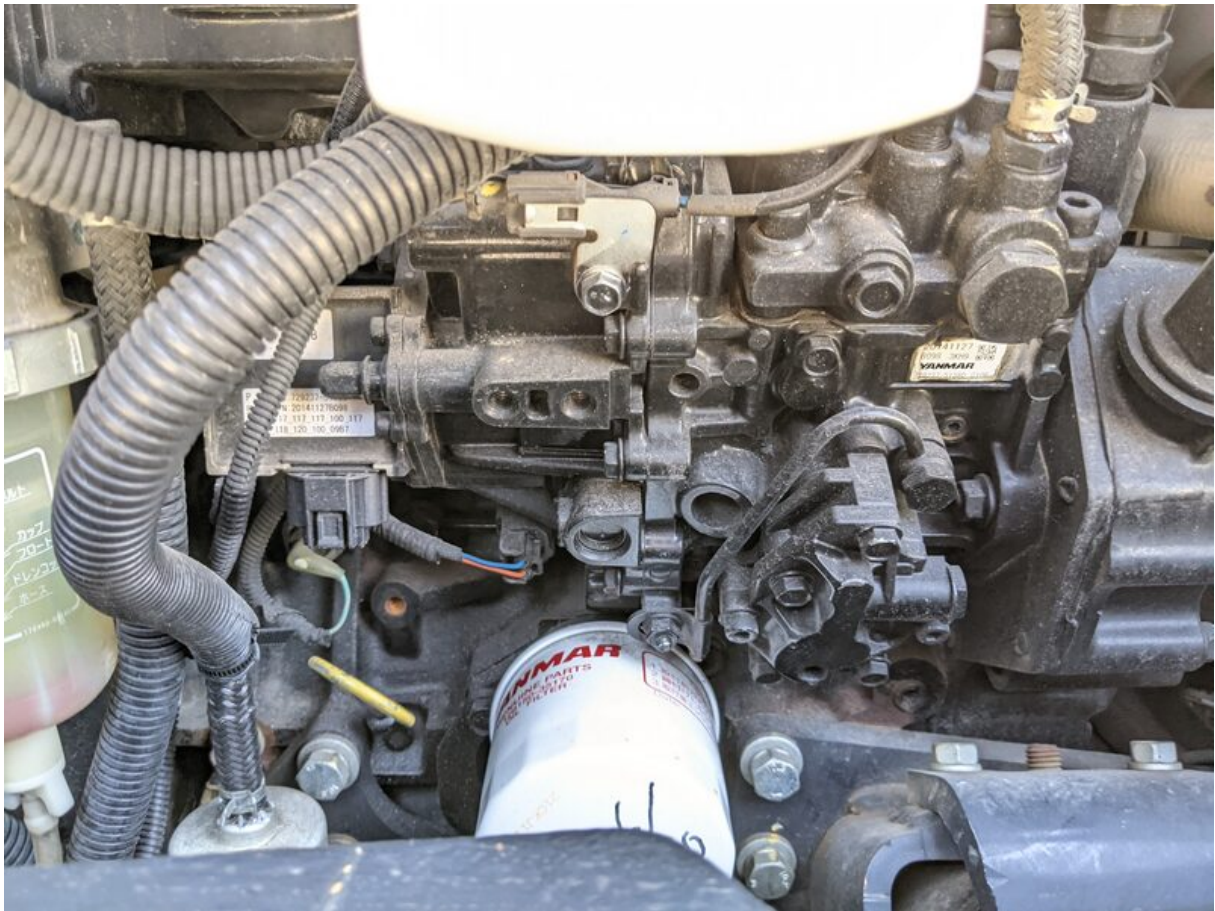


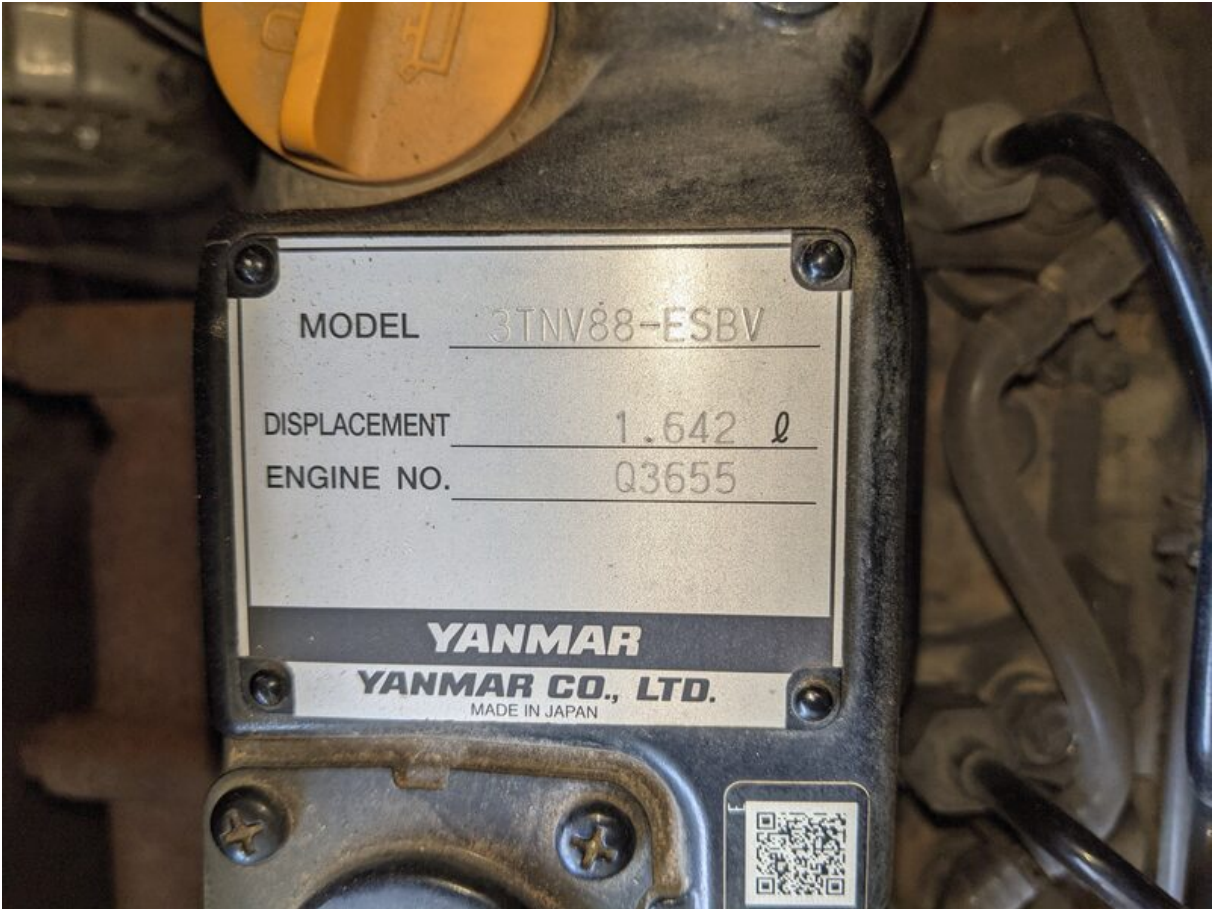


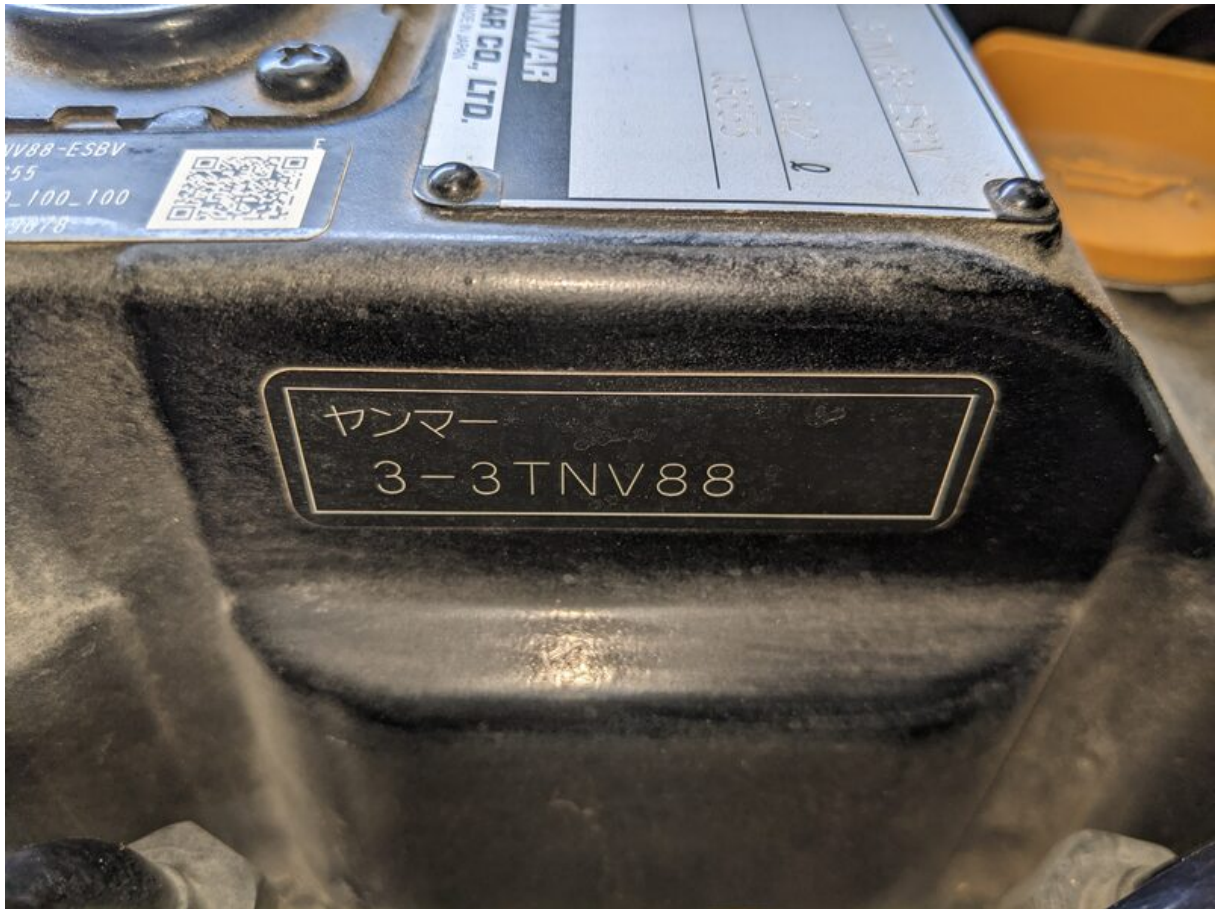


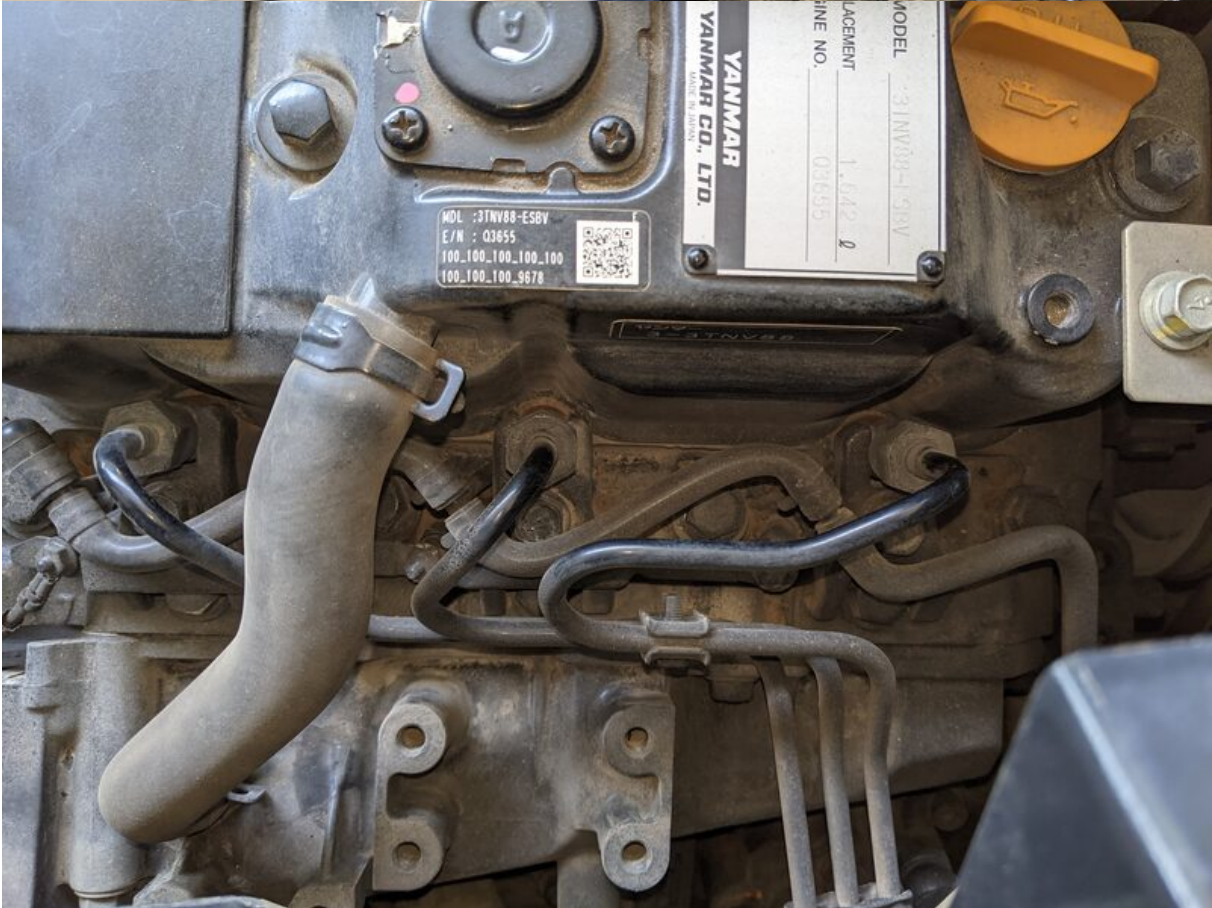






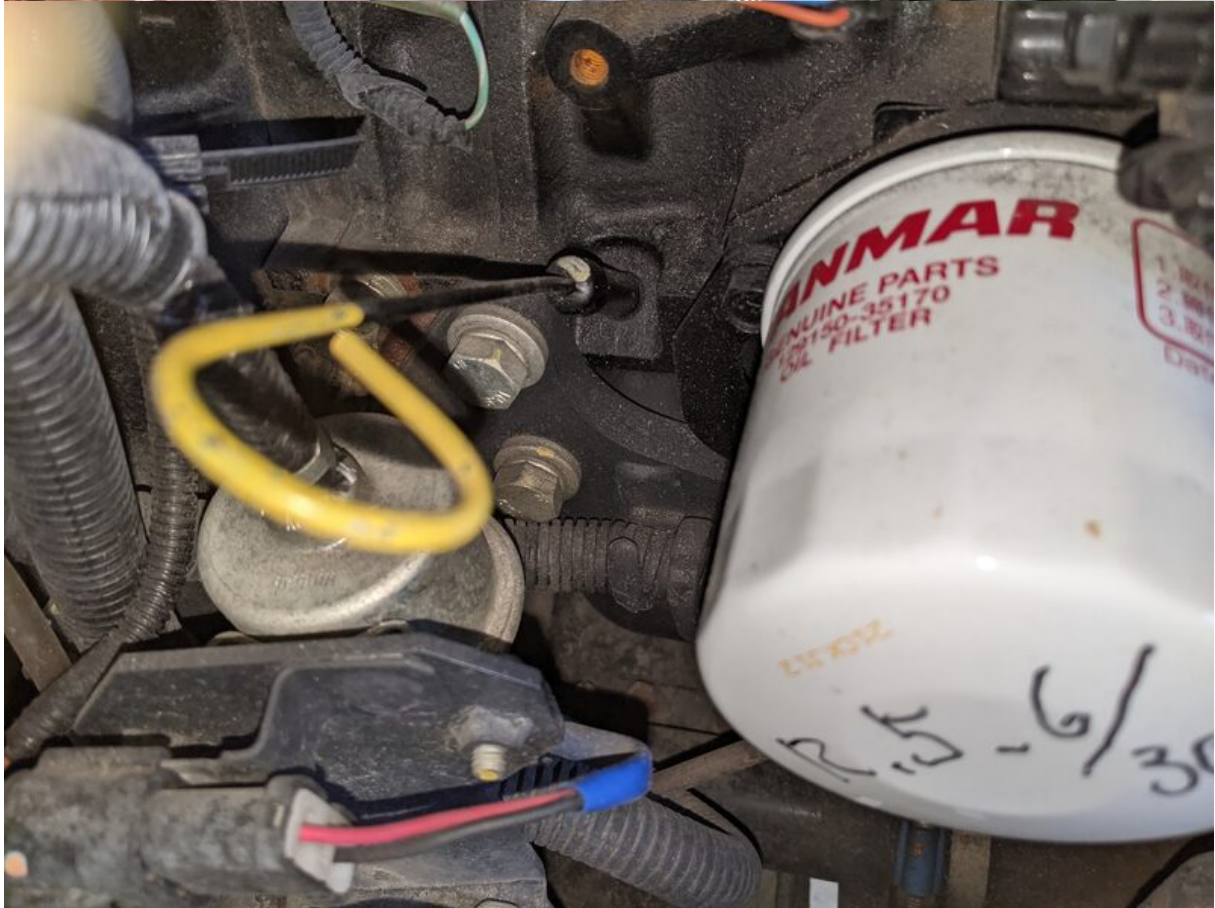






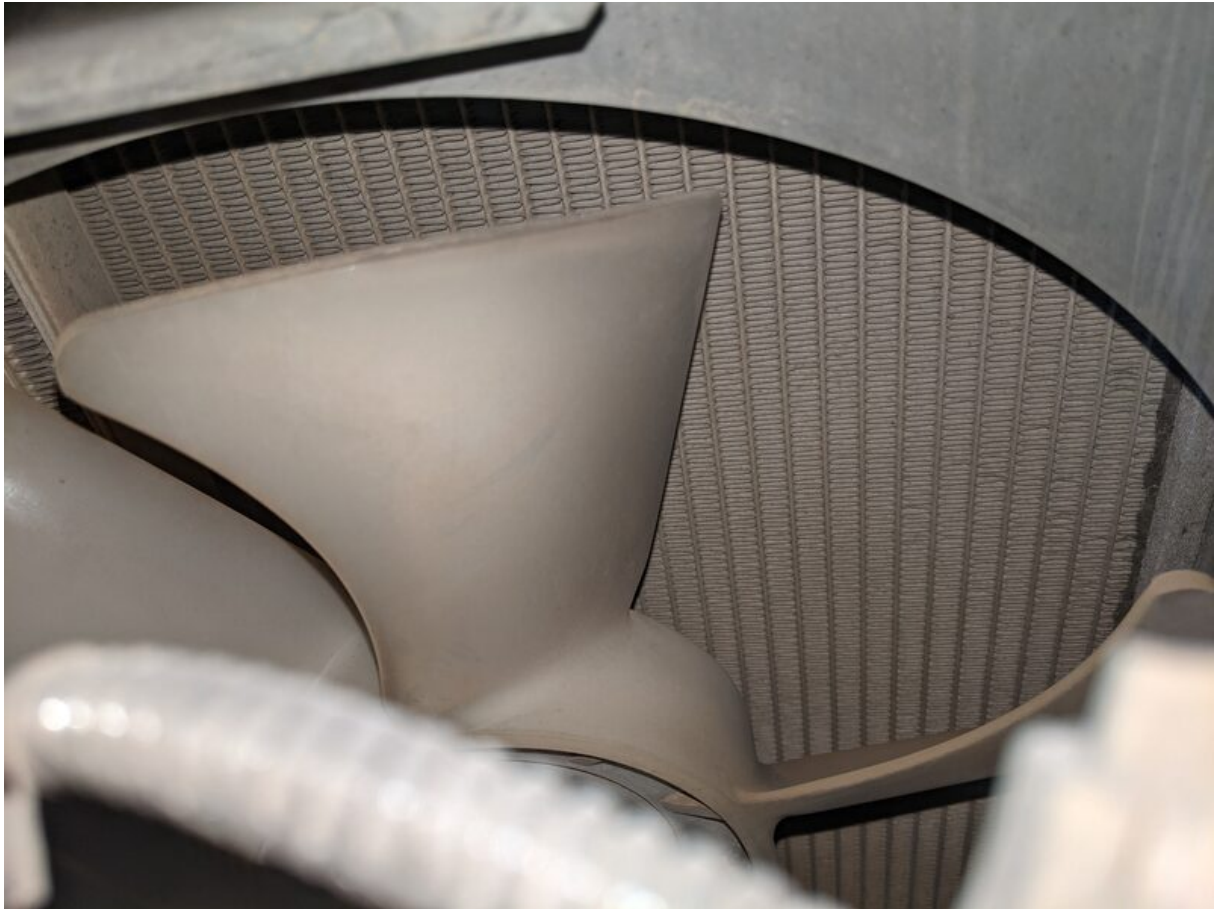




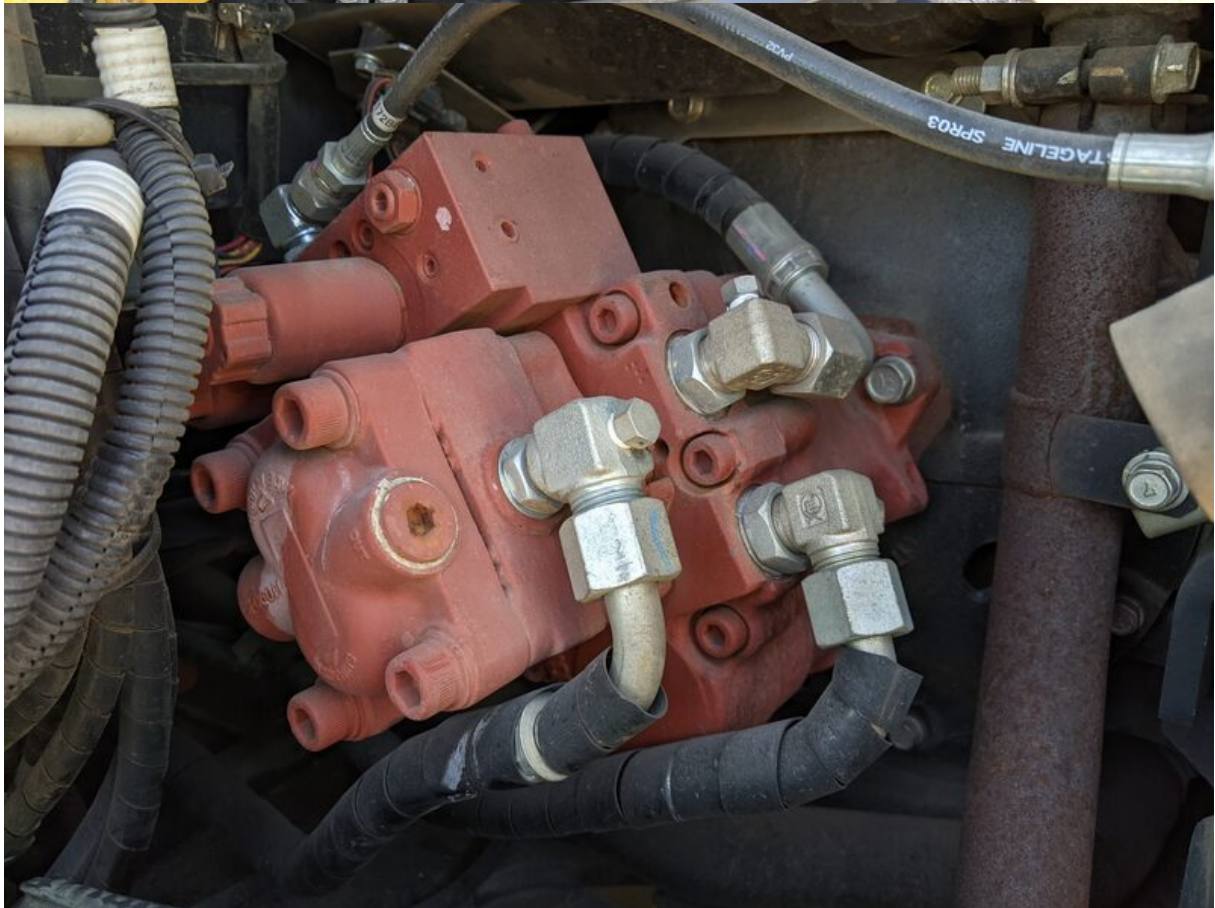










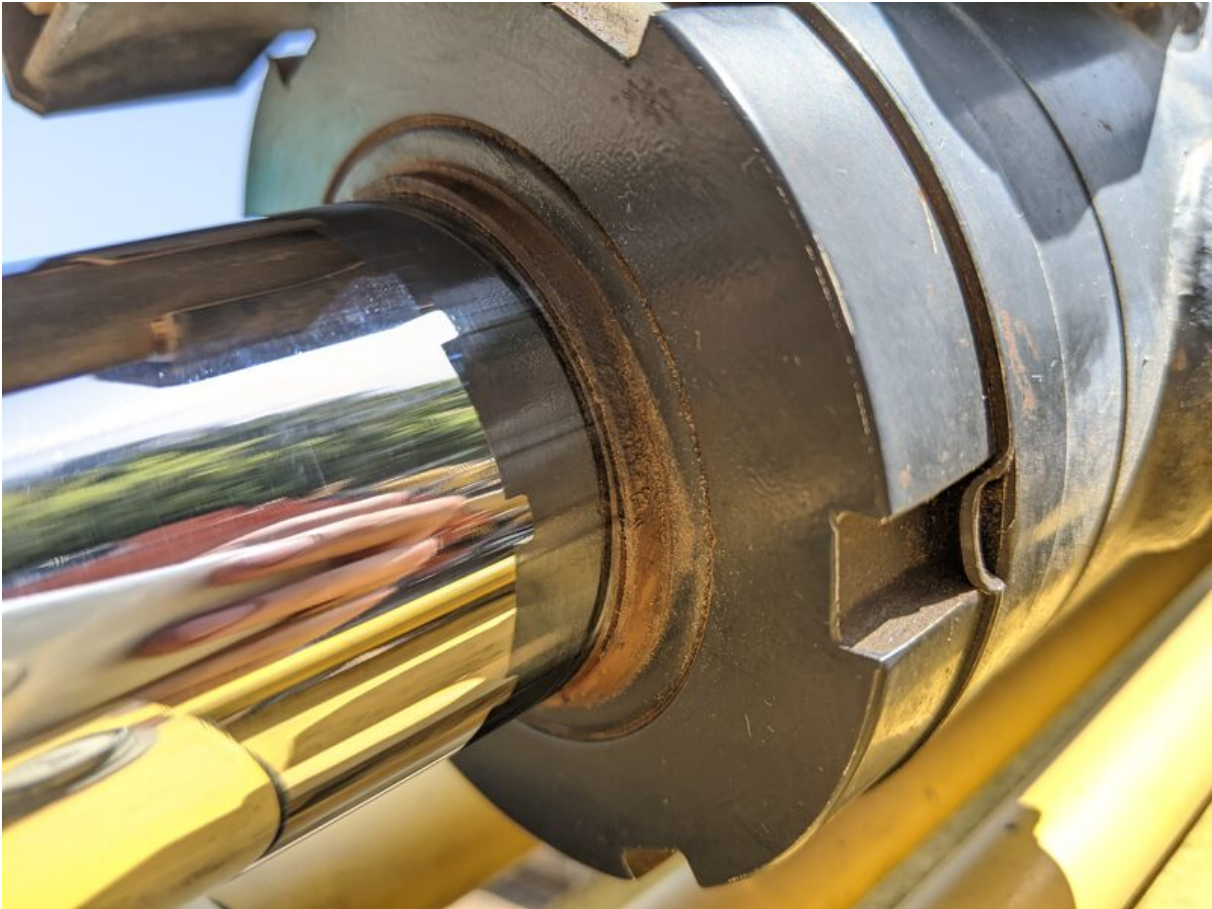












































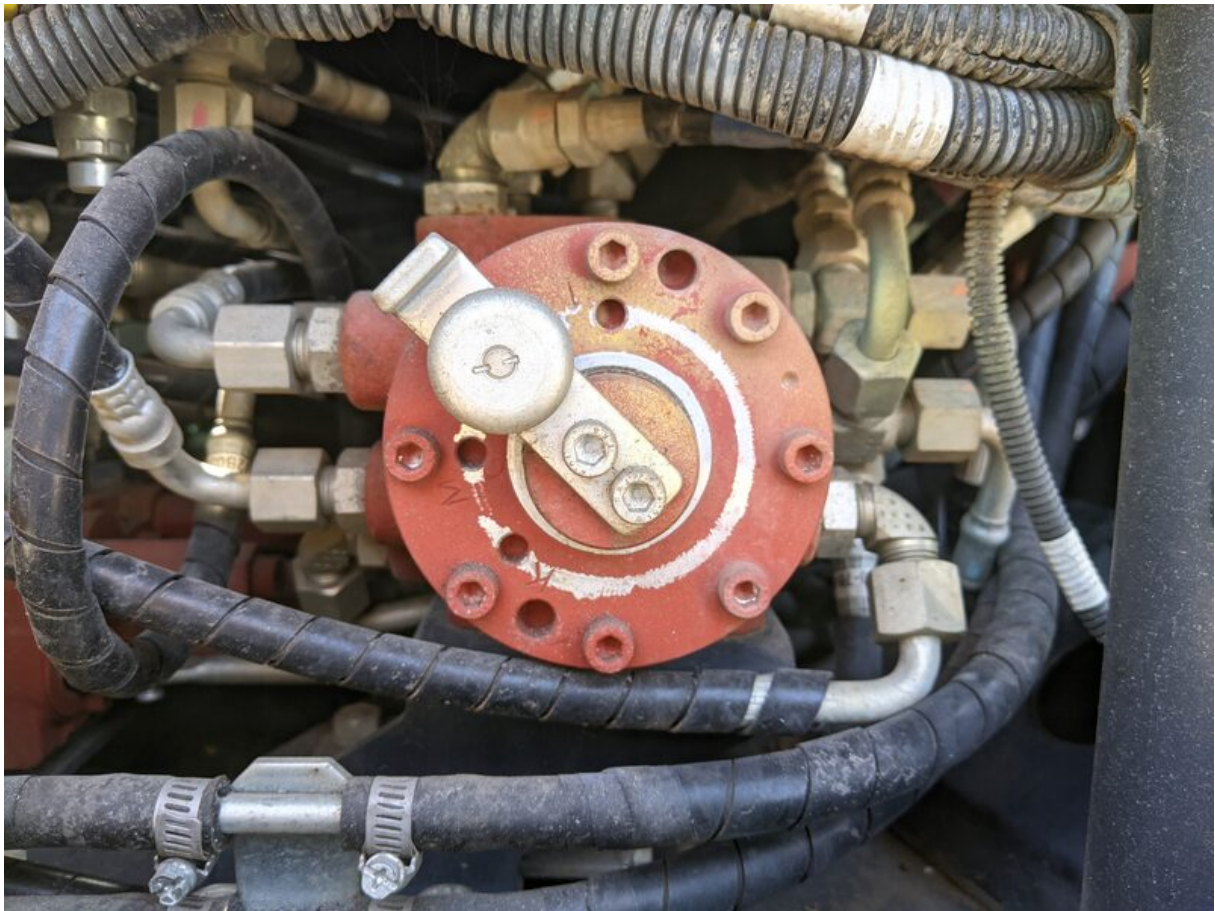












他社操作パターン一覧



本機を動かす場合は、事故防止の為、どのパターンの作業機の動きかを必ず確認してください。

① ISO、ヤンマー、クボタ



② 小松 (日立、住友)



③ 神鋼 (三菱、古河)



④ 三菱 (日鋼、O&K)



172151-03551

