

Model SK135SRDLC-3 Serial YH07-10684

Year 2017

Hours 5673

Photos taken at Feb. 06, 2024







## SK135SRDLC-3 油圧ショベル

車名及び型式	コベルコ WDP-YY07/YH07		
定格出力	69.2kW/2000min <sup>-1</sup>		
最高走行速度	5.6km/h		

仕様	兼用バックホウ		セパレートブーム 労働安全衛生法に よる最も不利な仕様
	超ロング	超ロング	超ロング
バケット容量	0.5m <sup>3</sup>	-	0.5m <sup>3</sup>
バケット質量	410kg	-	410kg
最大積載質量 (含バケット)	1550kg	-	1140kg
シュー幅	600mm	600mm	600mm
機体質量	12800kg	12800kg	12800kg
機械質量	15800kg	16300kg	16400kg
機械総質量	17400kg	17900kg	18000kg
平均接地圧	59kPa (500mmシュー)	59kPa (500mmシュー)	59kPa (500mmシュー)
*1 アタッチメント 装着可能質量	*2 1550kg	*2 1550kg	*2 1550kg

- \*1 解体用つかみ具、鉄骨切断具、コンクリート圧砕具、ブレーカユニット等で本体の安定度から計算された最大の質量です。解体用つかみ具は抱んだ物の質量を含みます。油圧、油圧等に適合したものを装着してください。
- \*2 特定解体用機械として作業範囲制限 (JIS A8340-4) があります。

コベルコ建機株式会社

YY20T01535P3







NO. 30 キカイ ジョウホウ

アワメータ	5683
トリップ メータ	5683
ソウサ	3754
ソウコウ	223
センカイ	2137
ブレーカ	33
ハイリーチ	0
スタータ	6650

NO. 30 キカイ ジョウホウ

アワメータ	5684
トリップ メータ	5684
ソウサ	3754
ソウコウ	223
センカイ	2137
ブレーカ	33
ハイリーチ	0
スタータ	6659







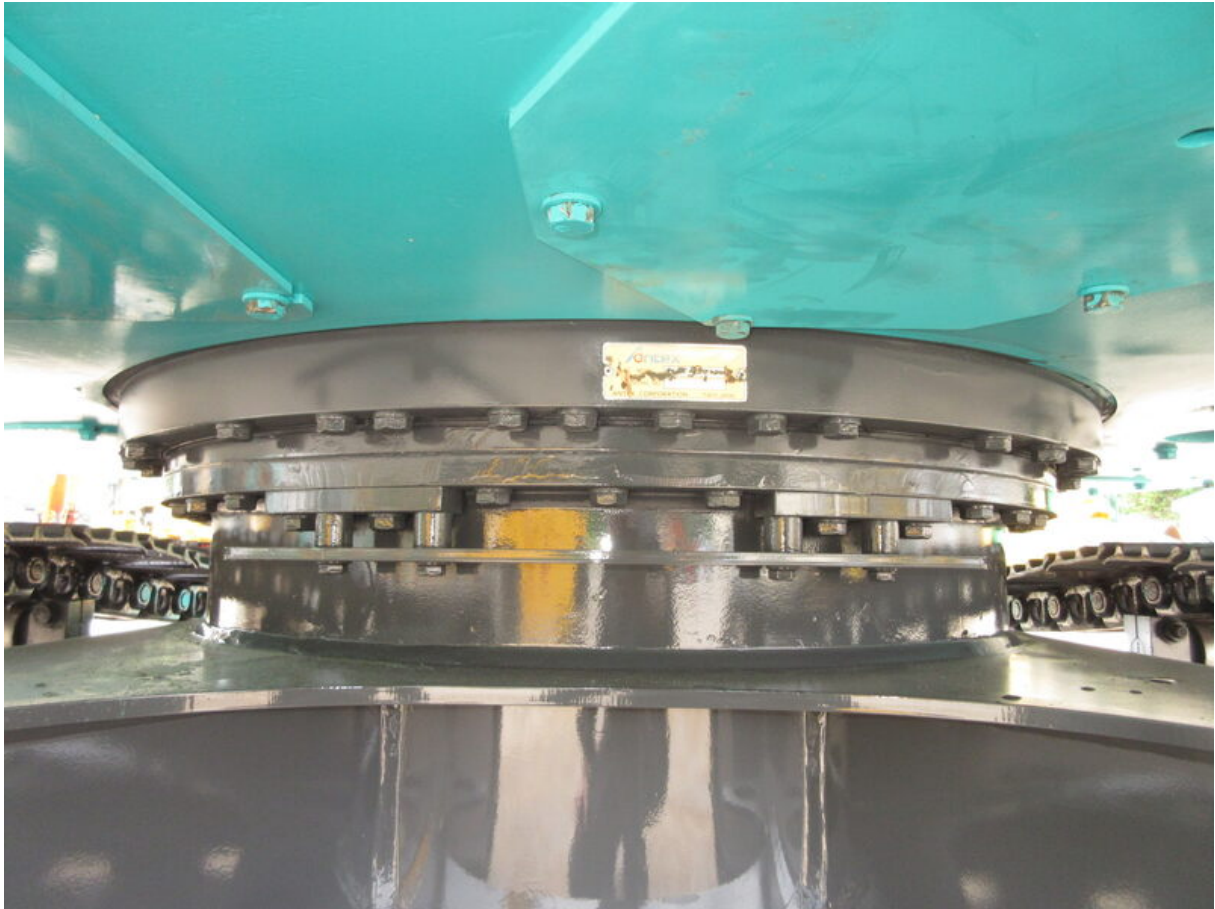








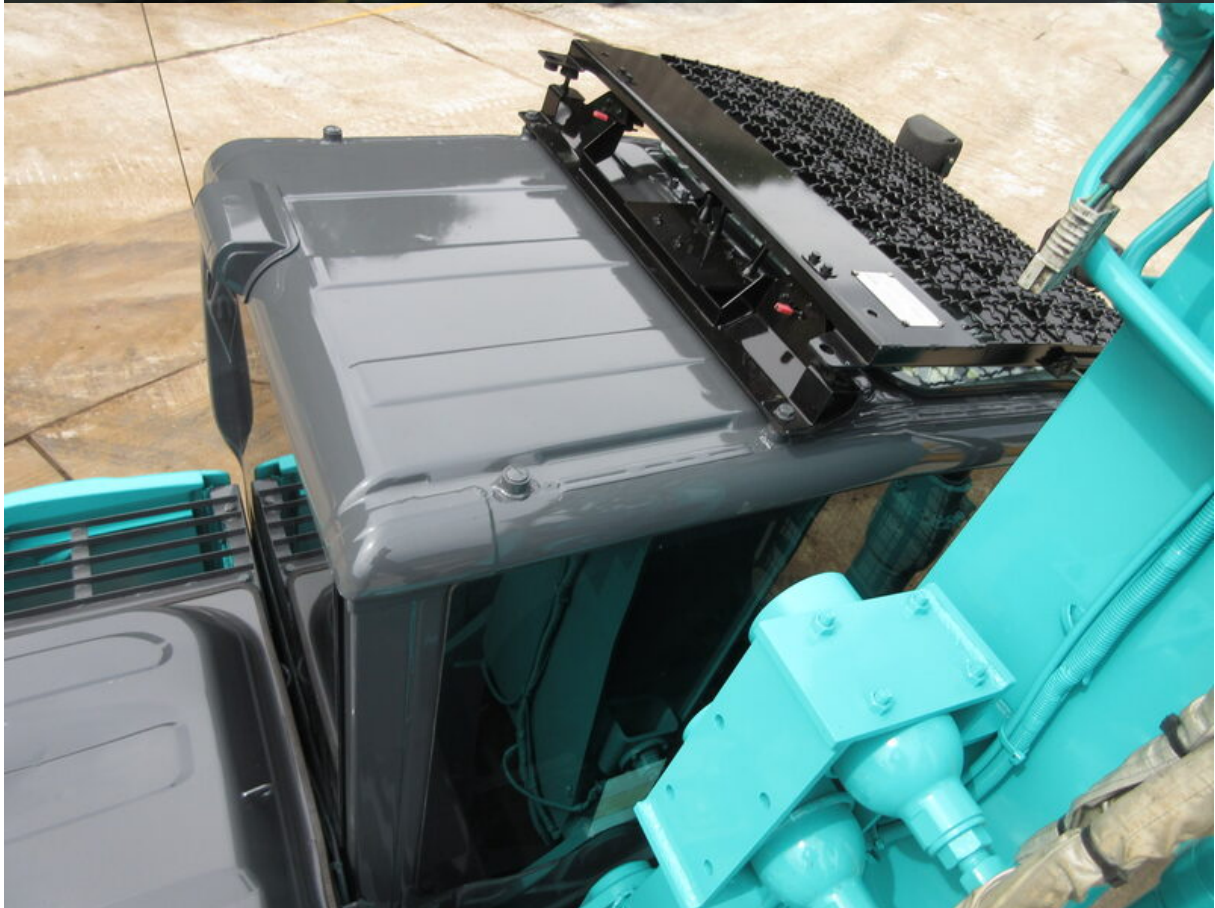


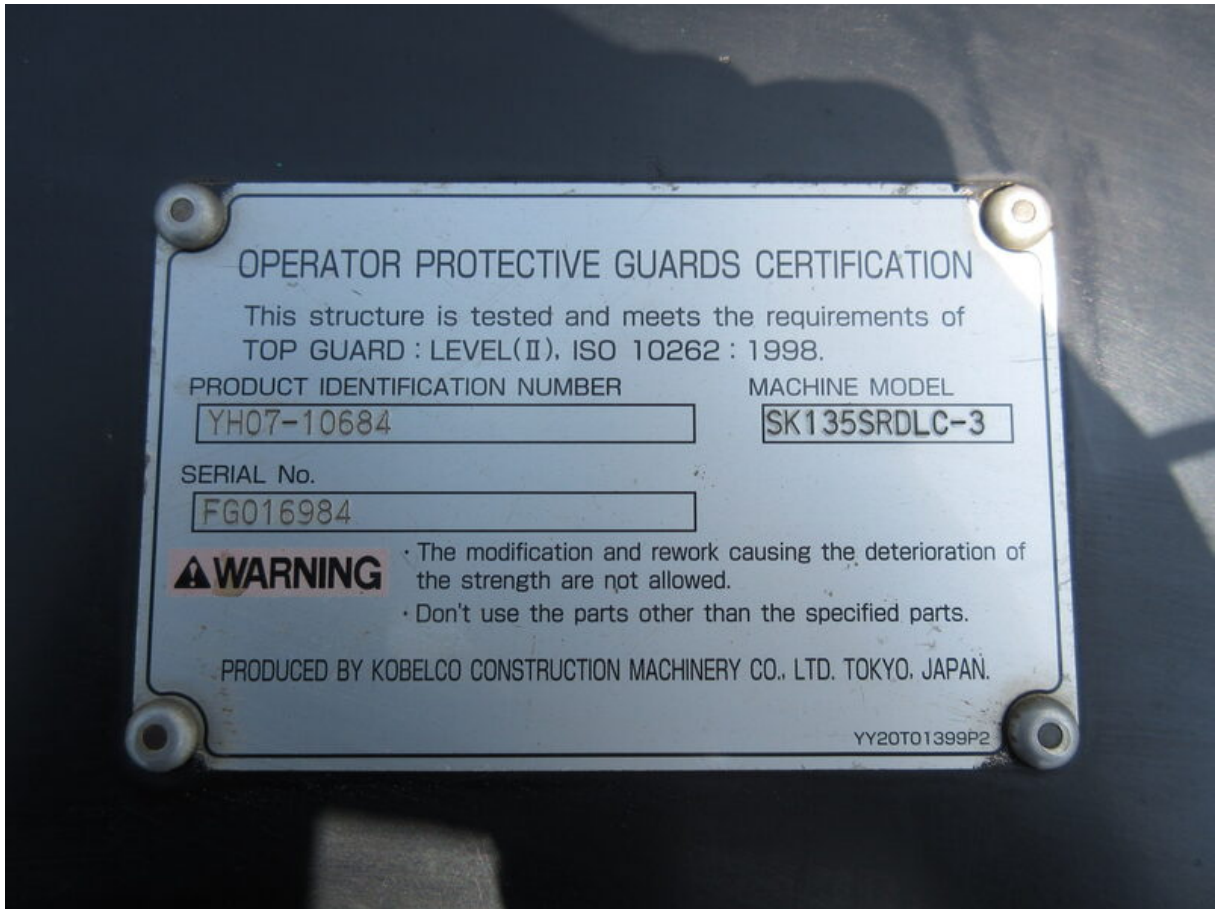


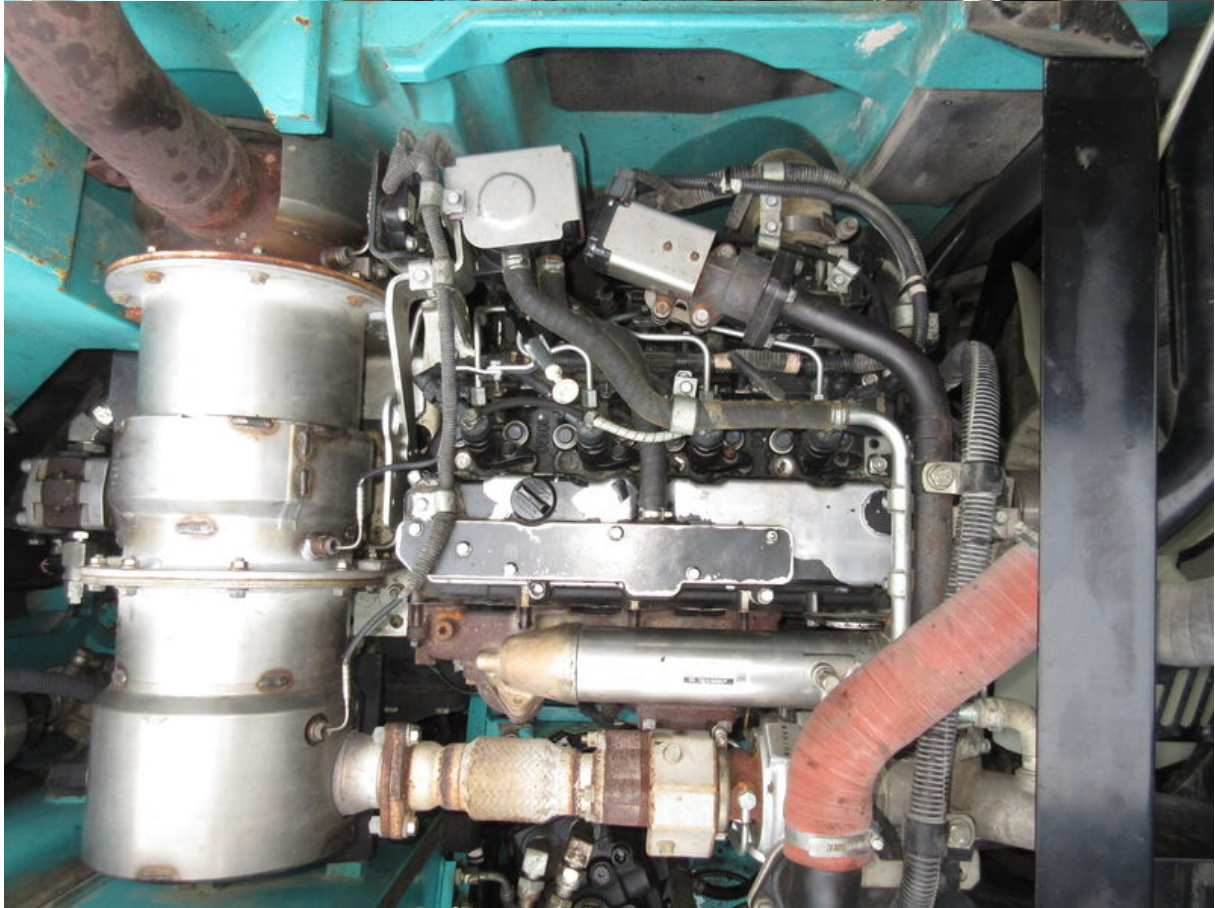






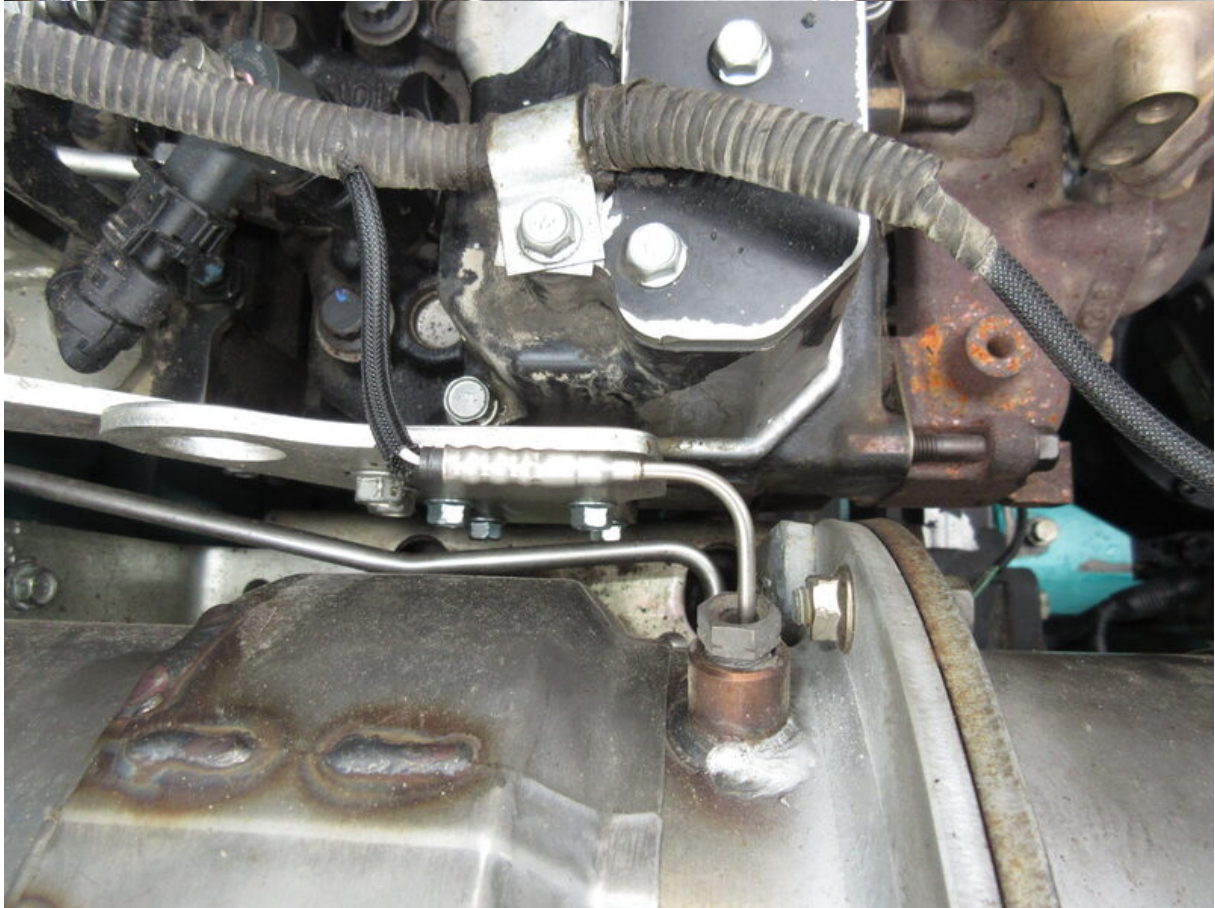
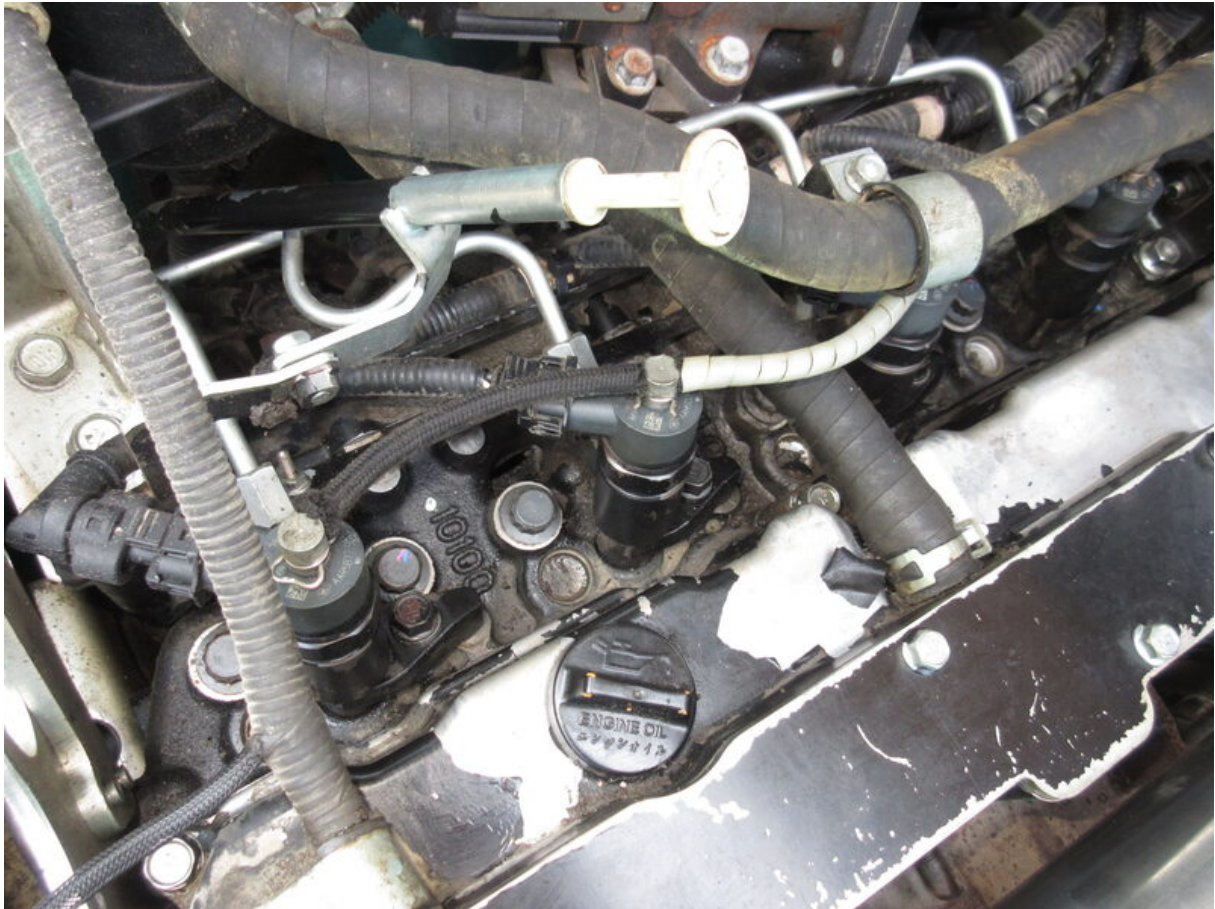


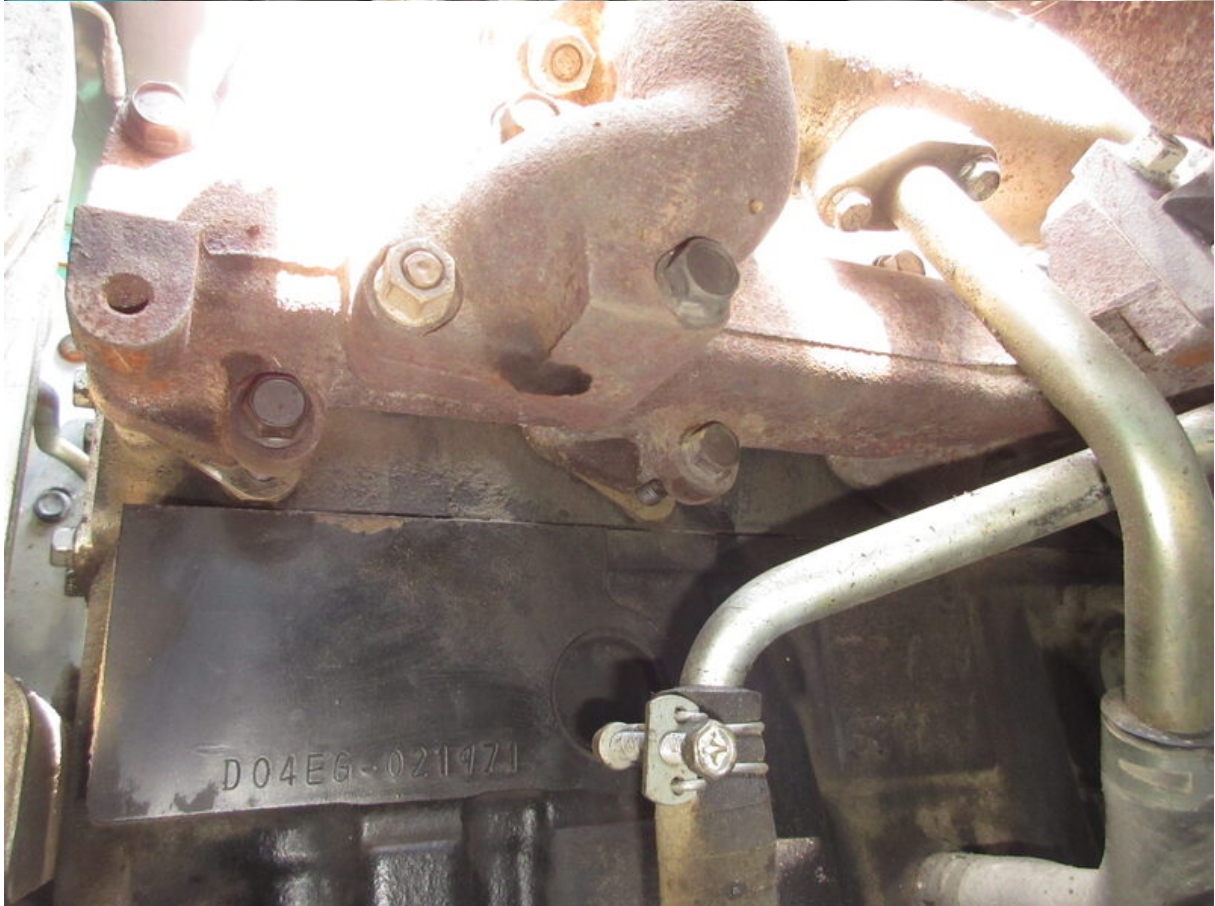








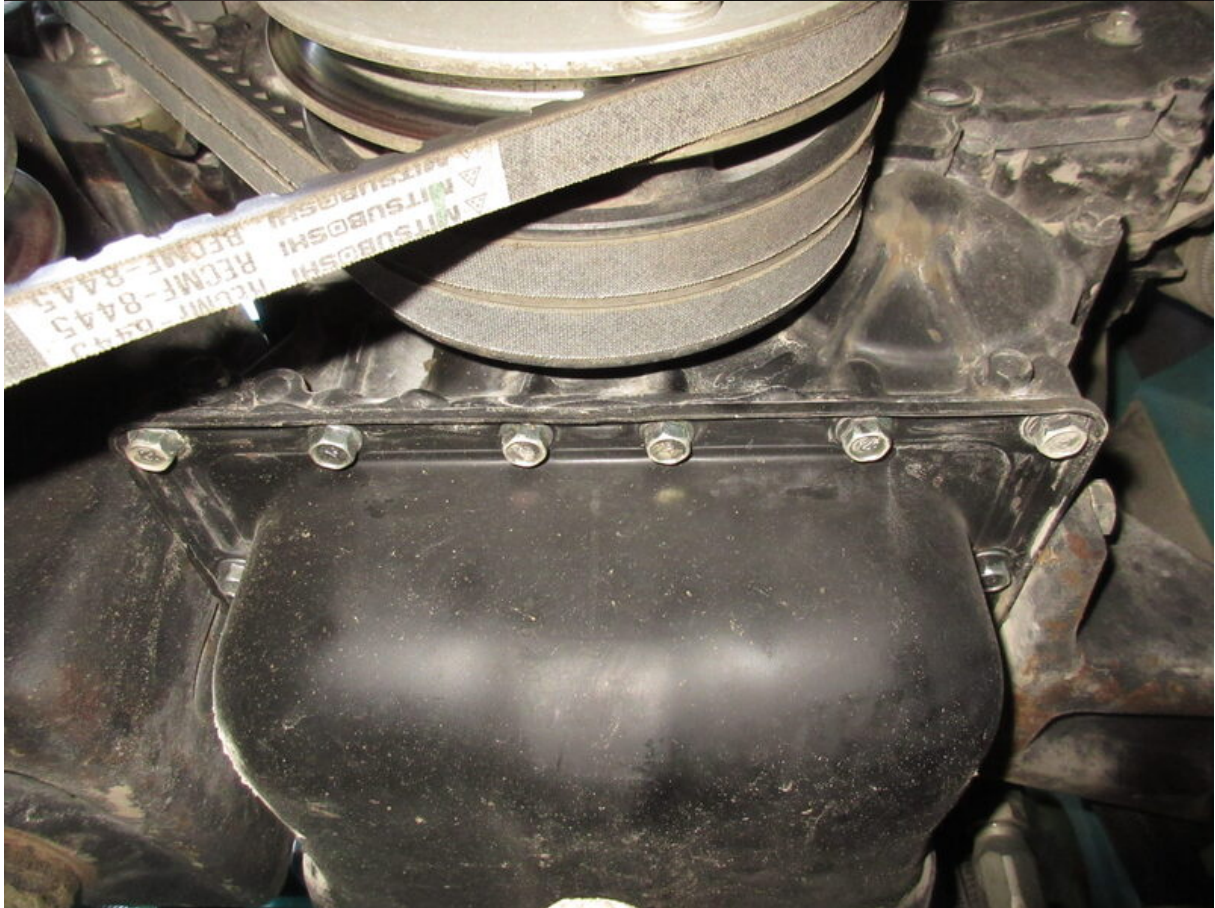










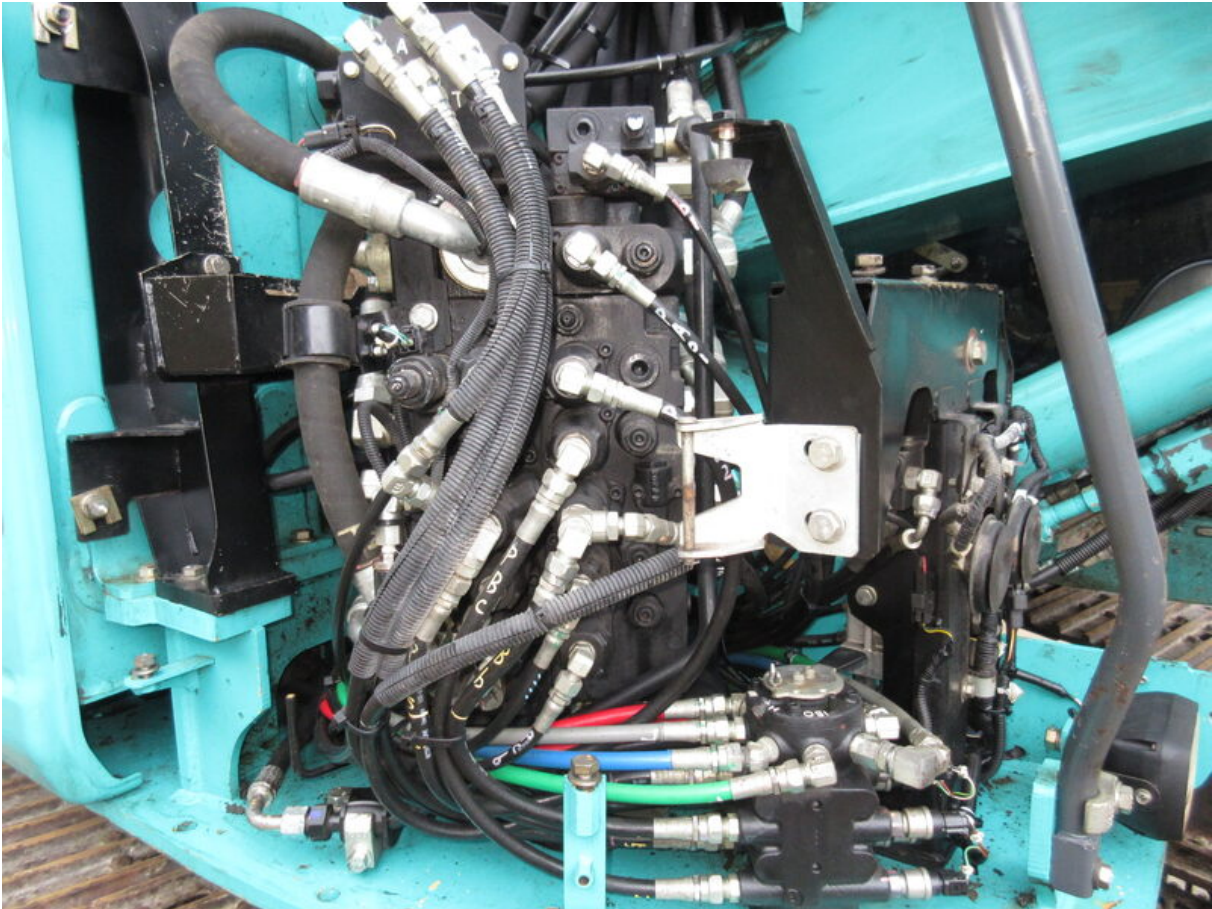


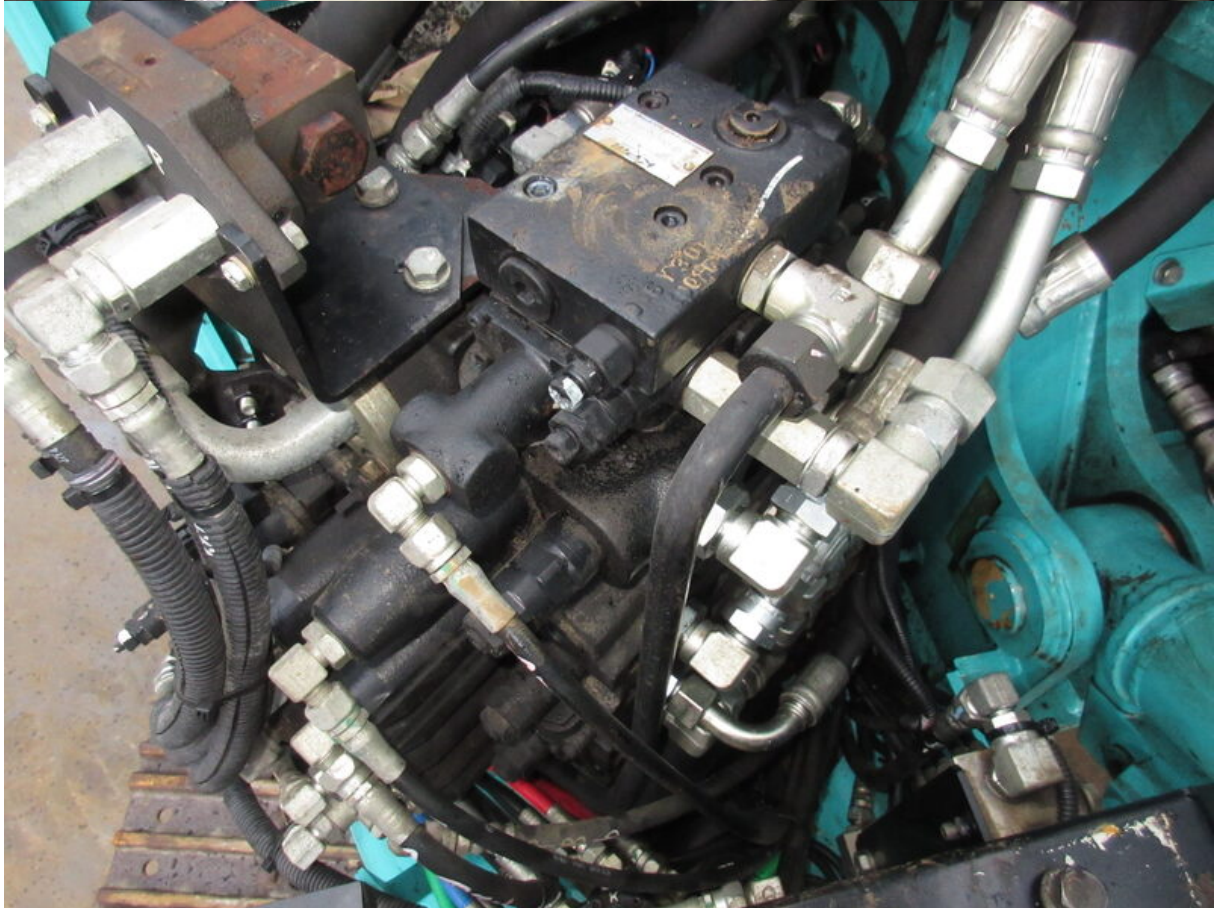
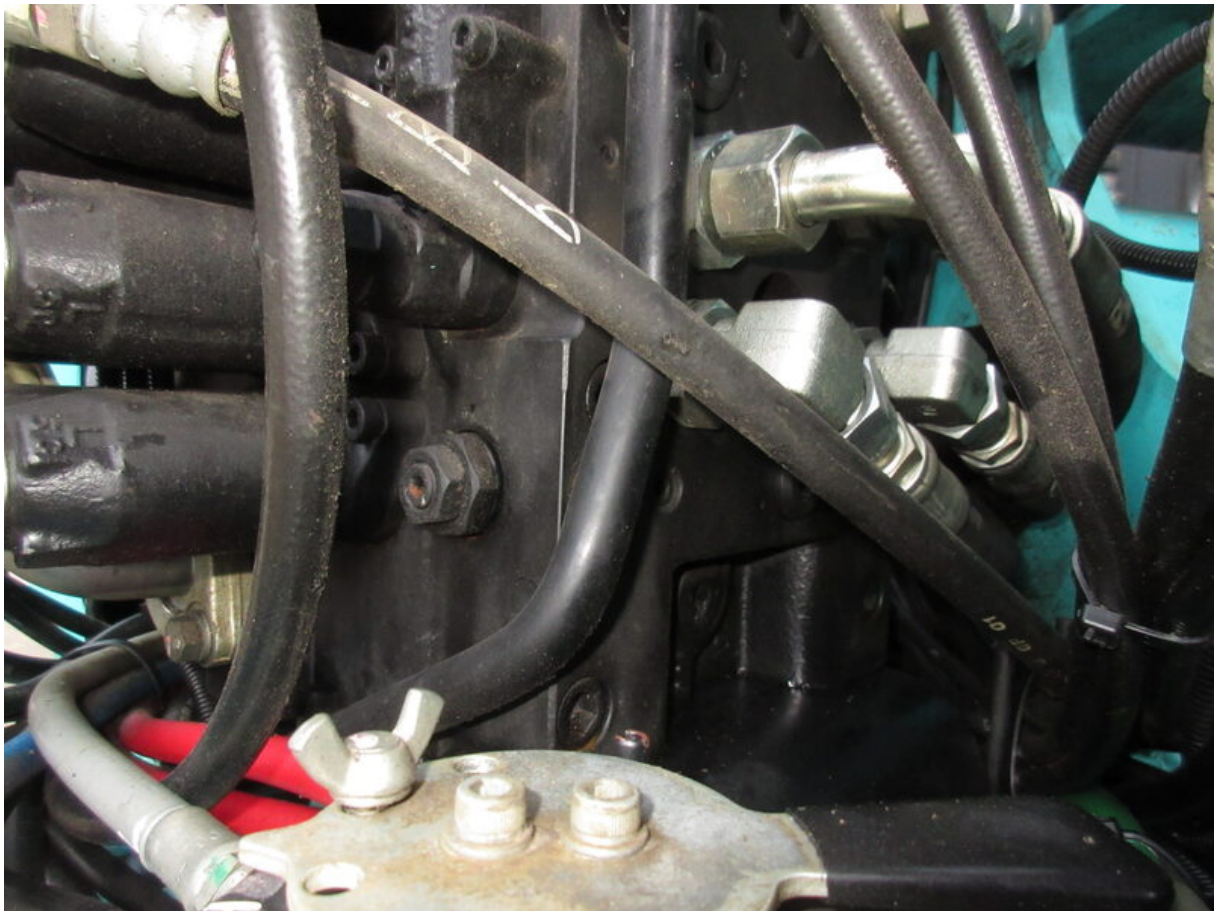




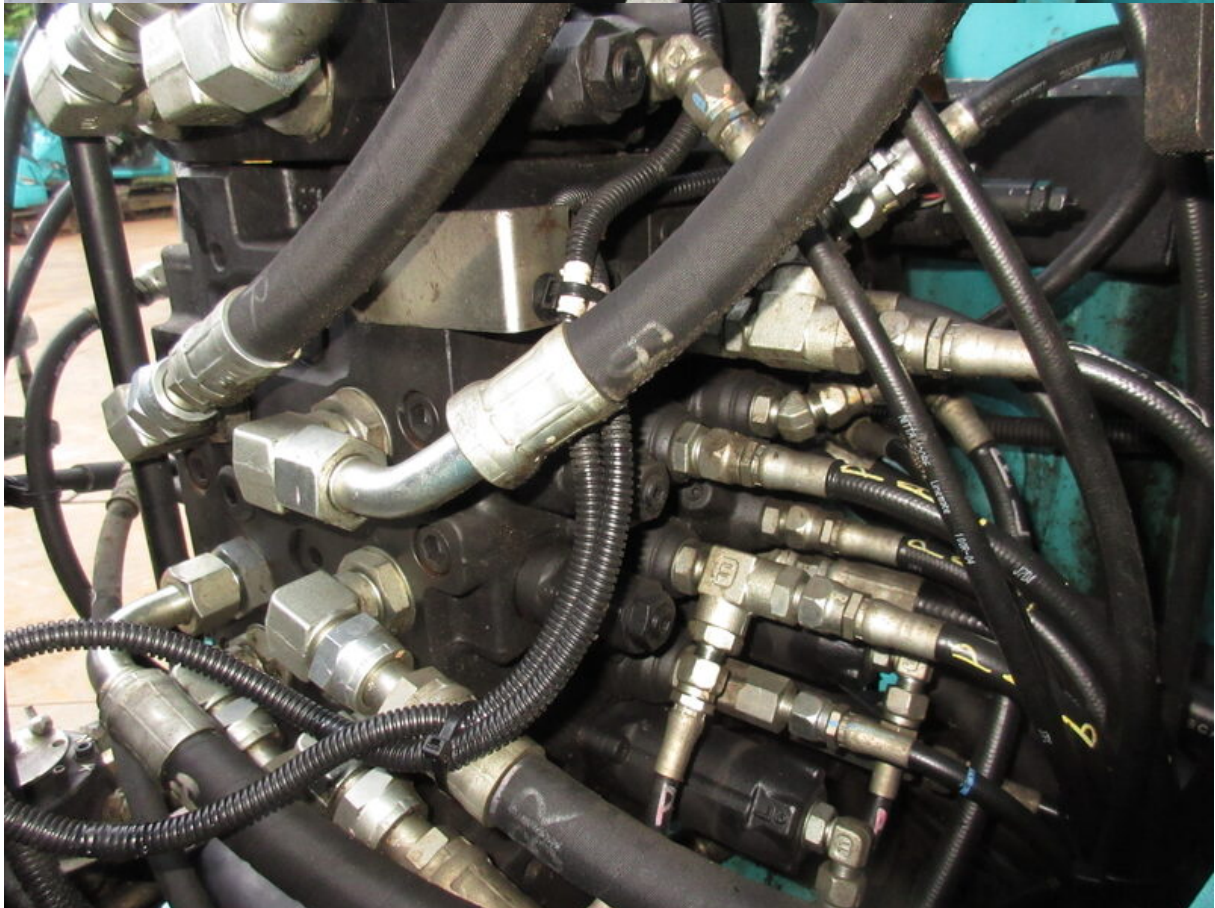
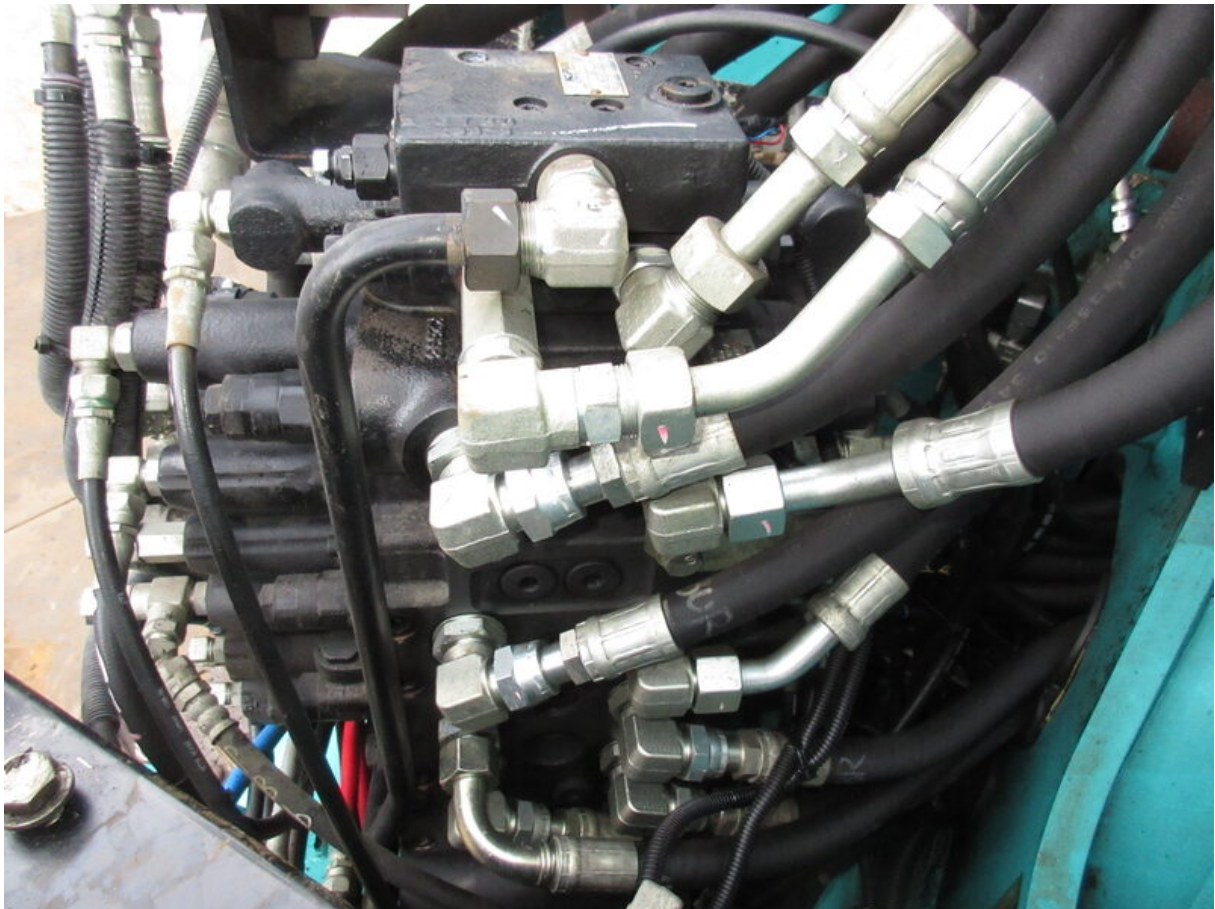


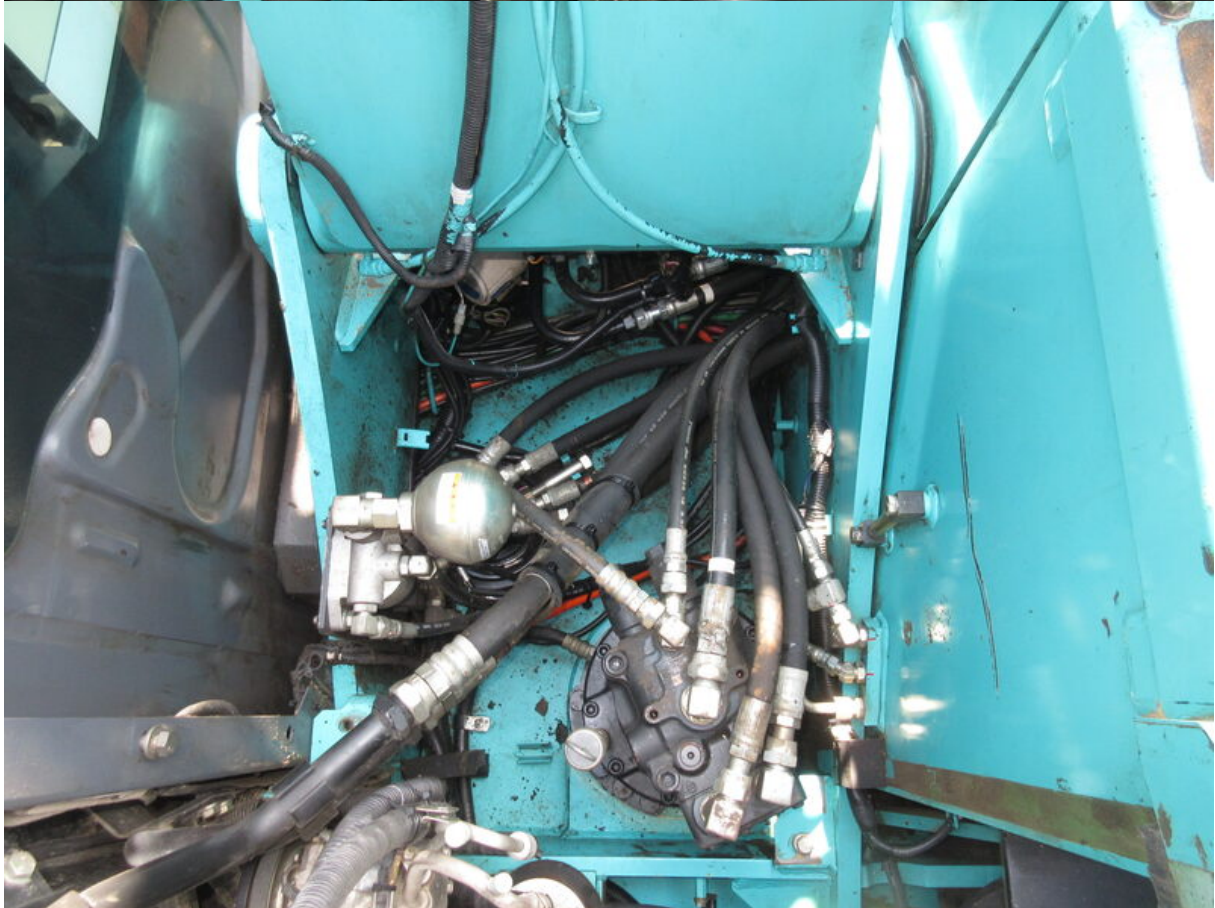
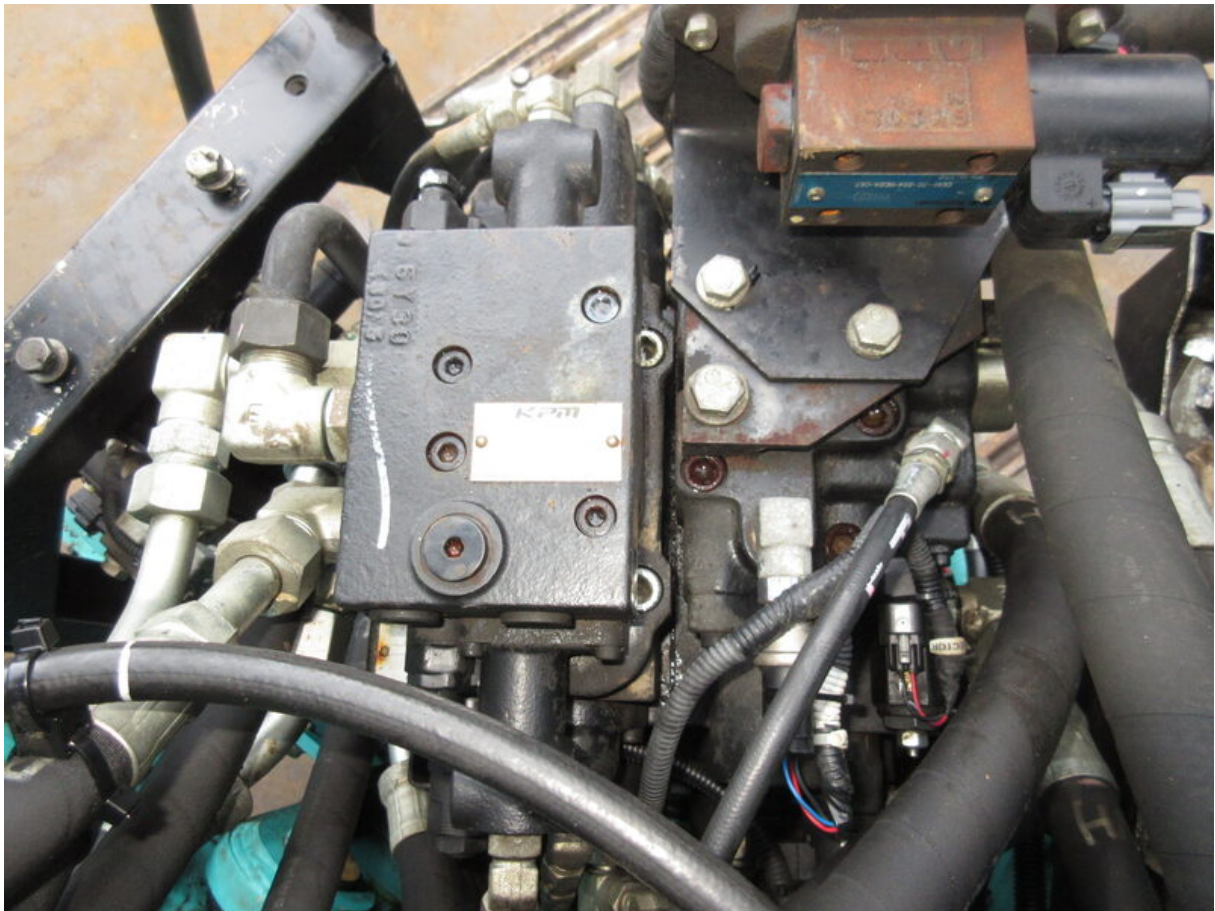


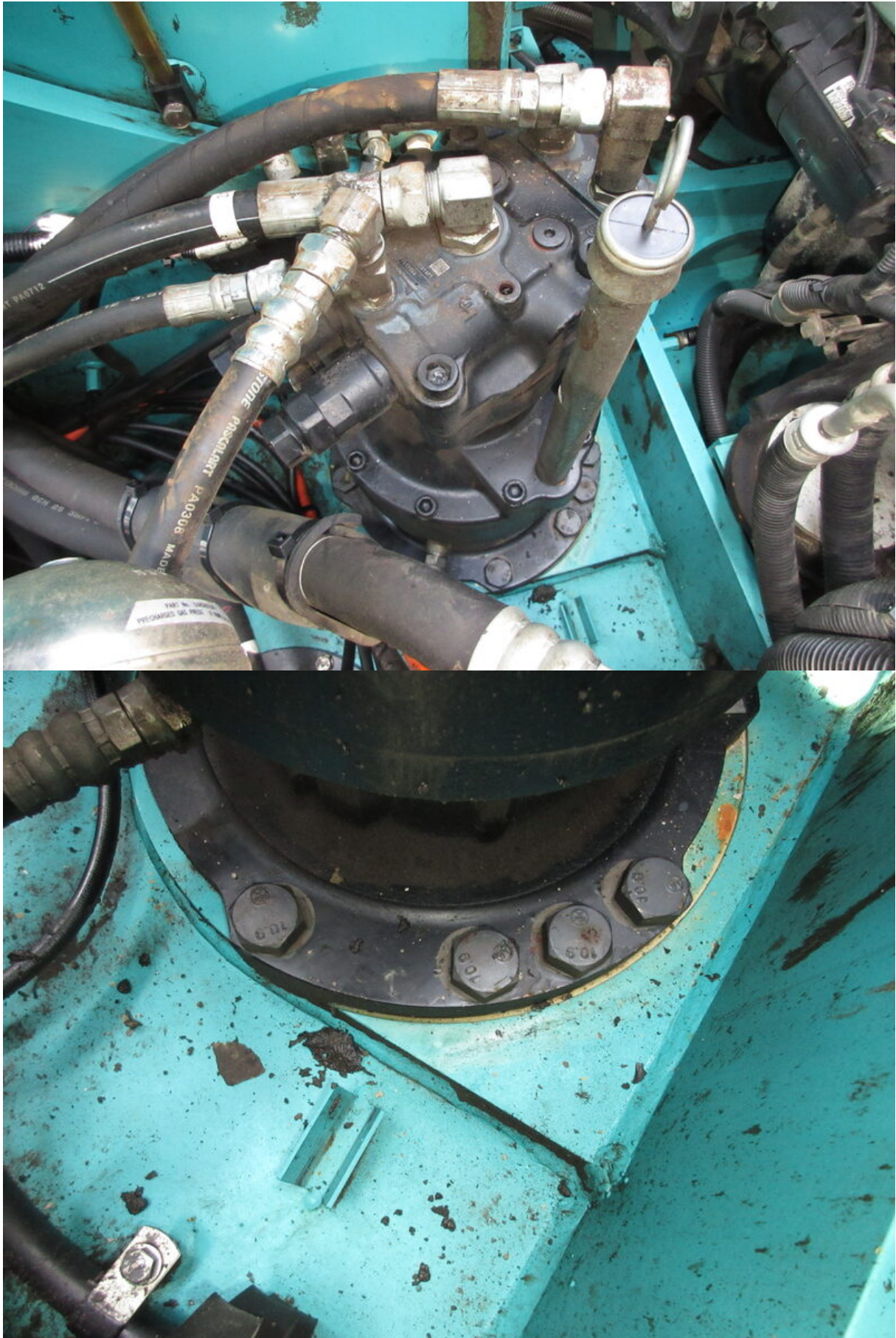


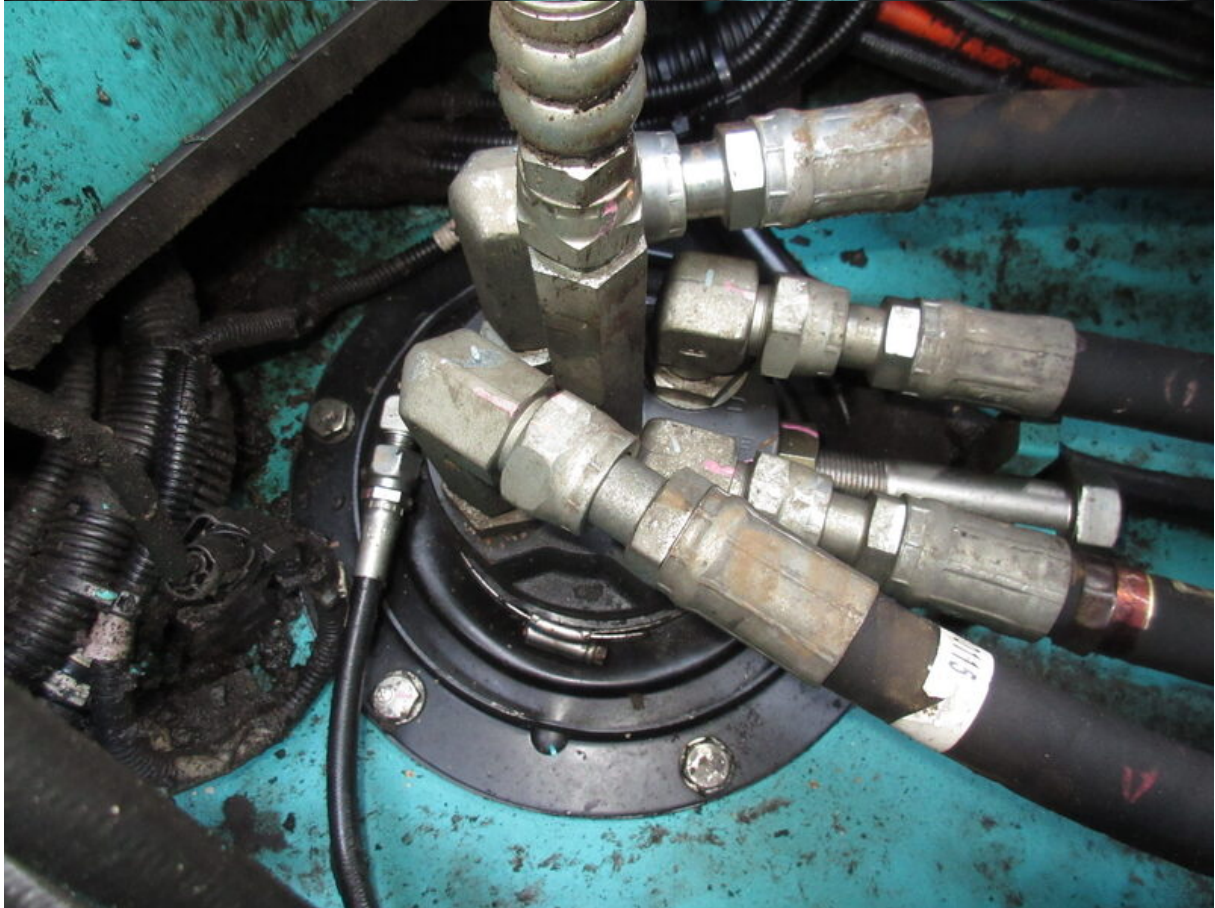
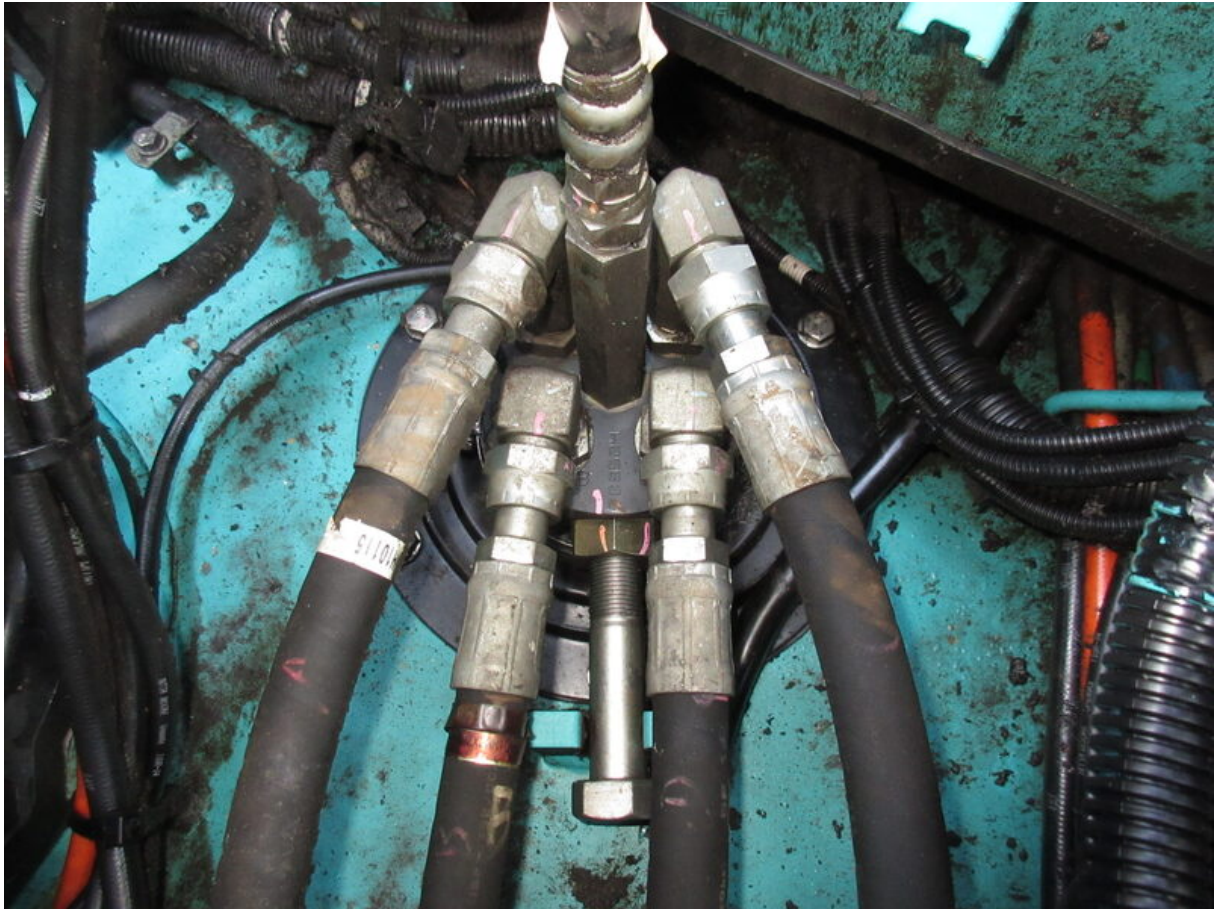


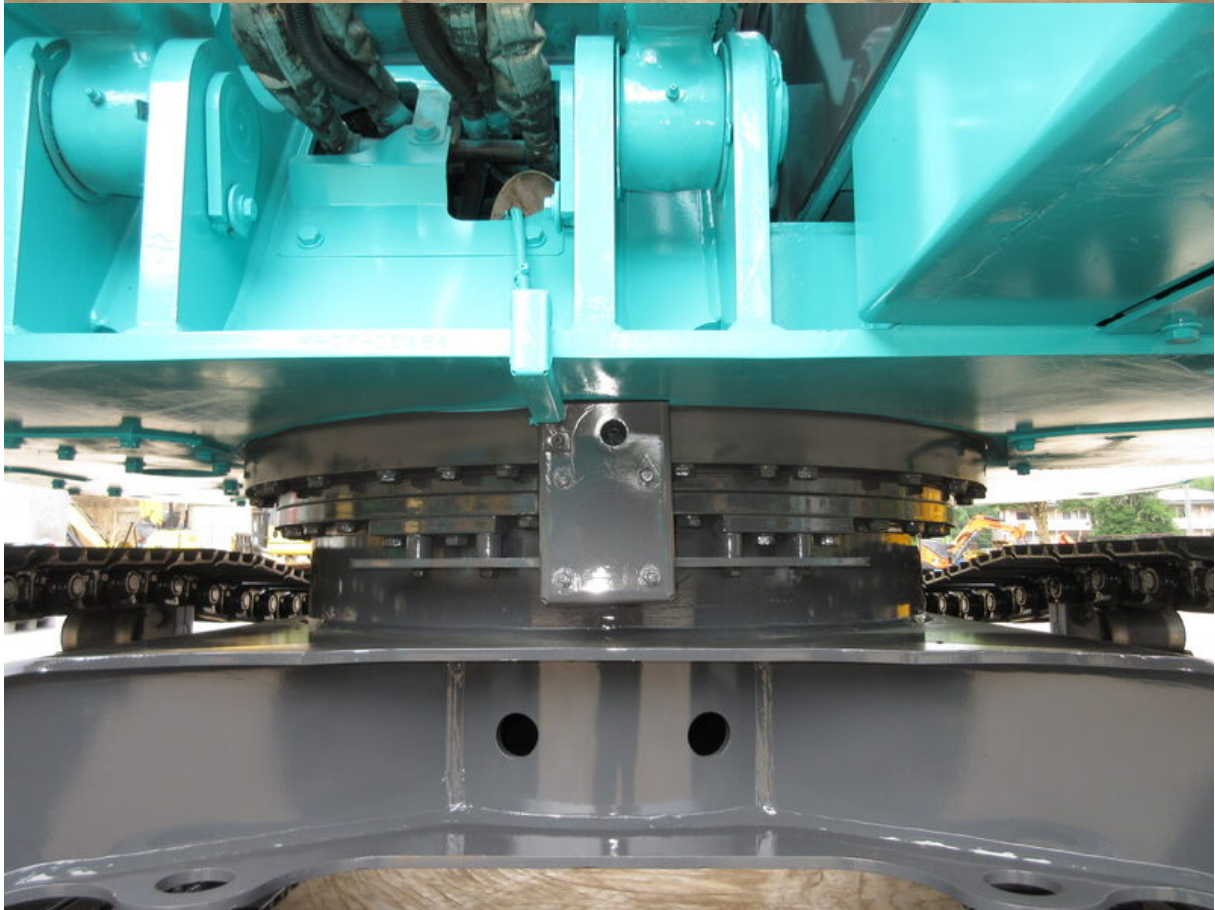




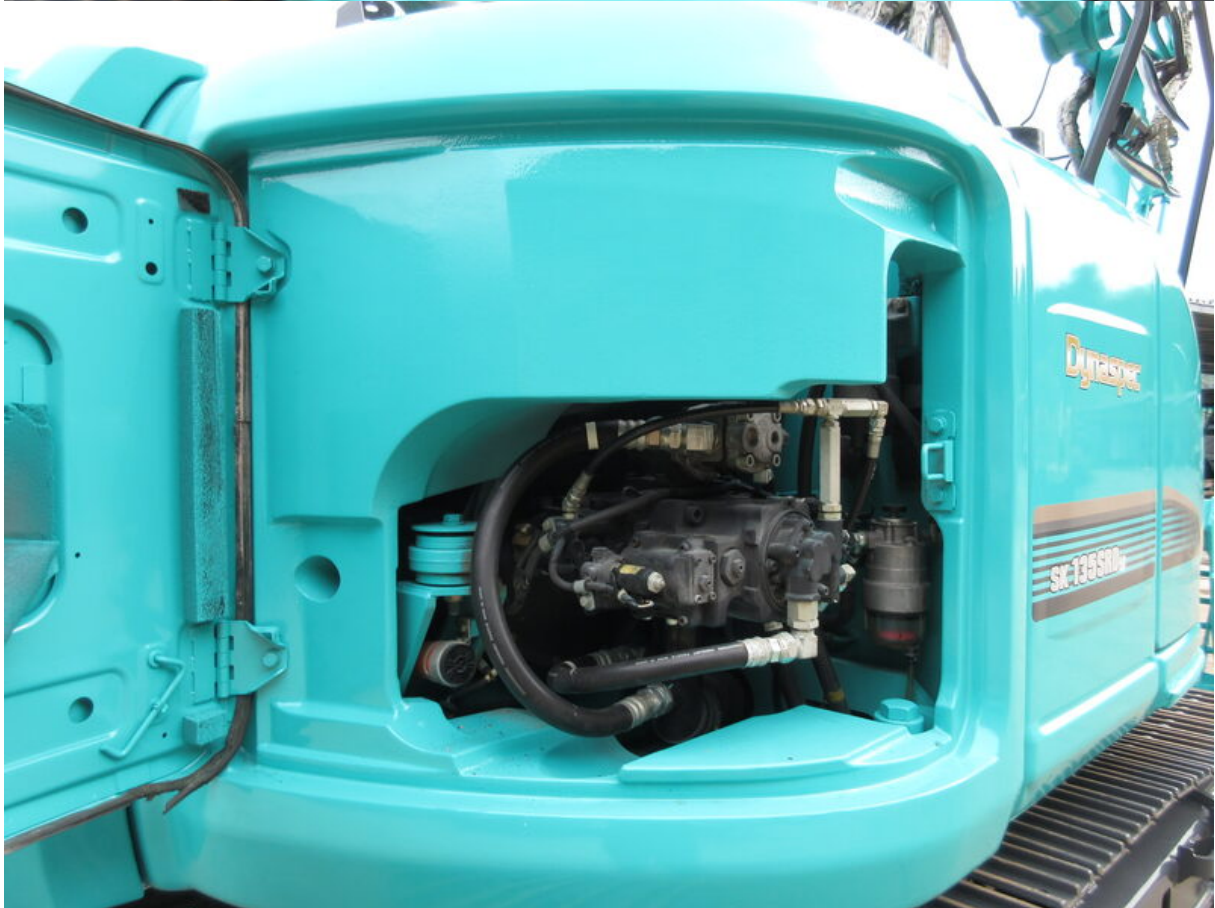
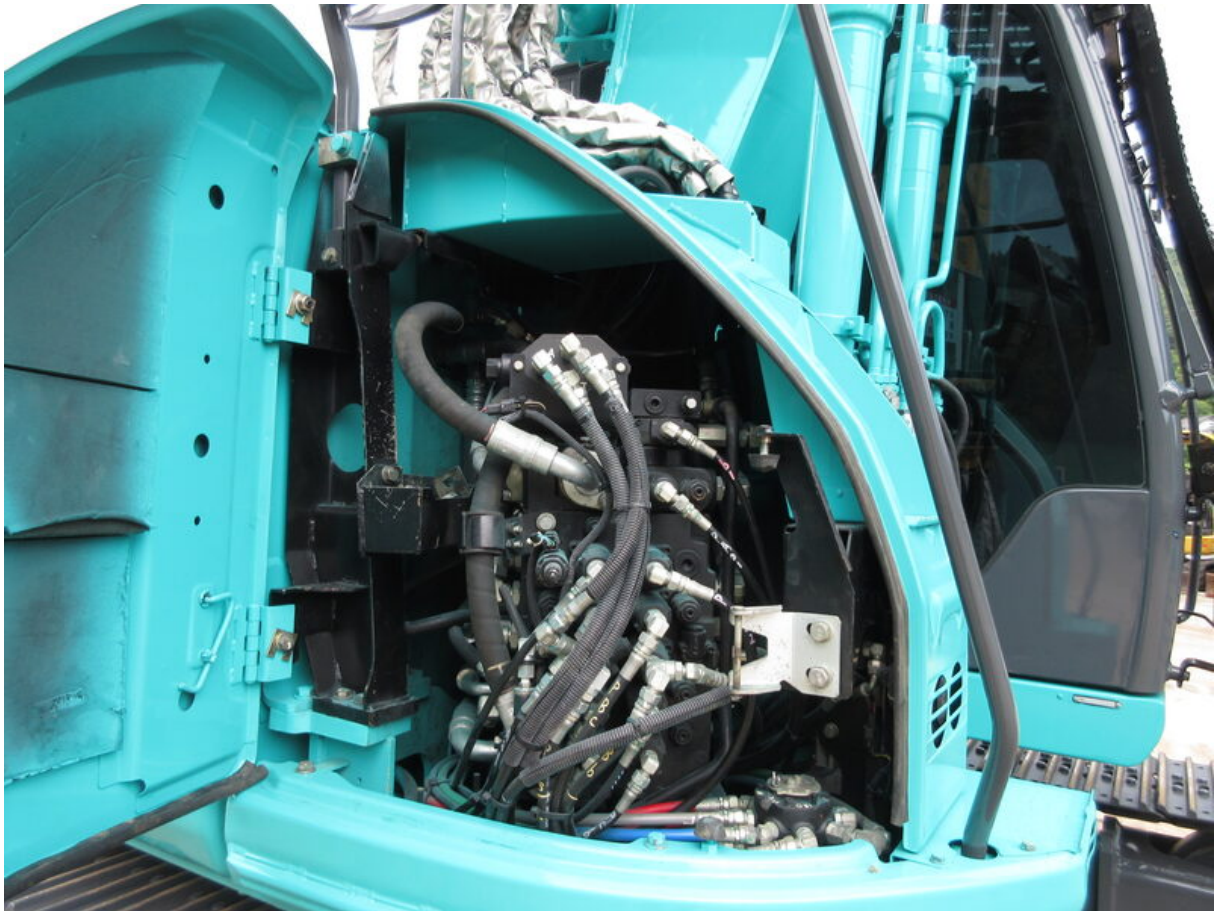






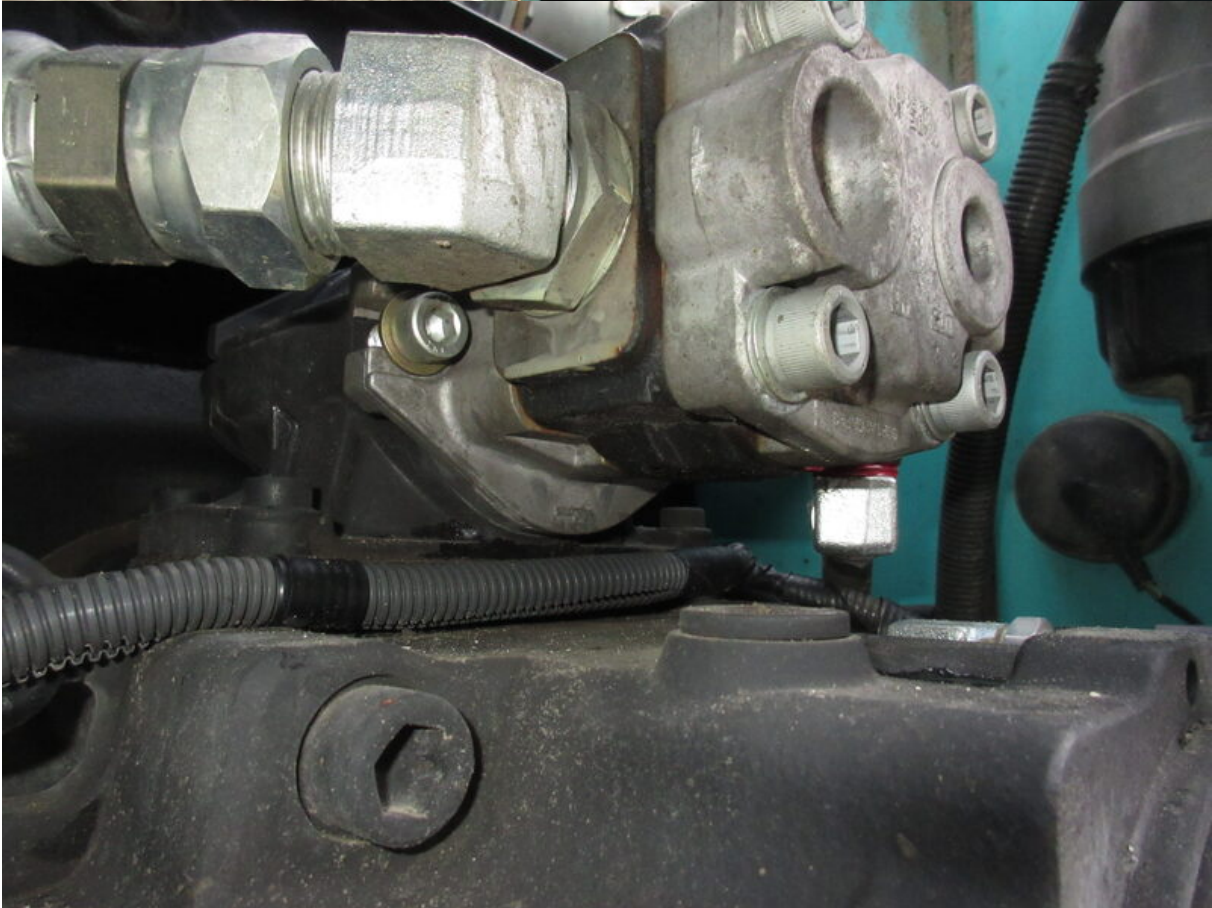
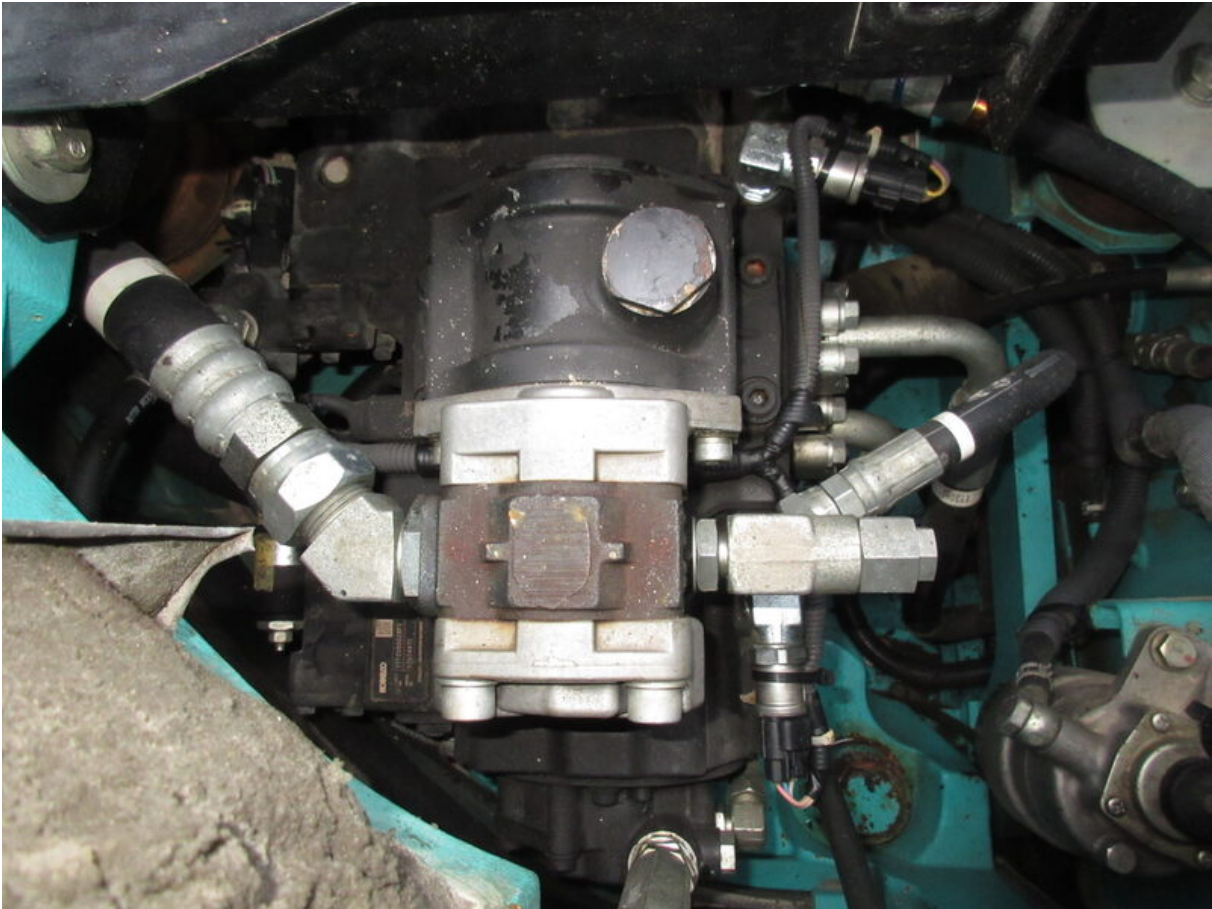


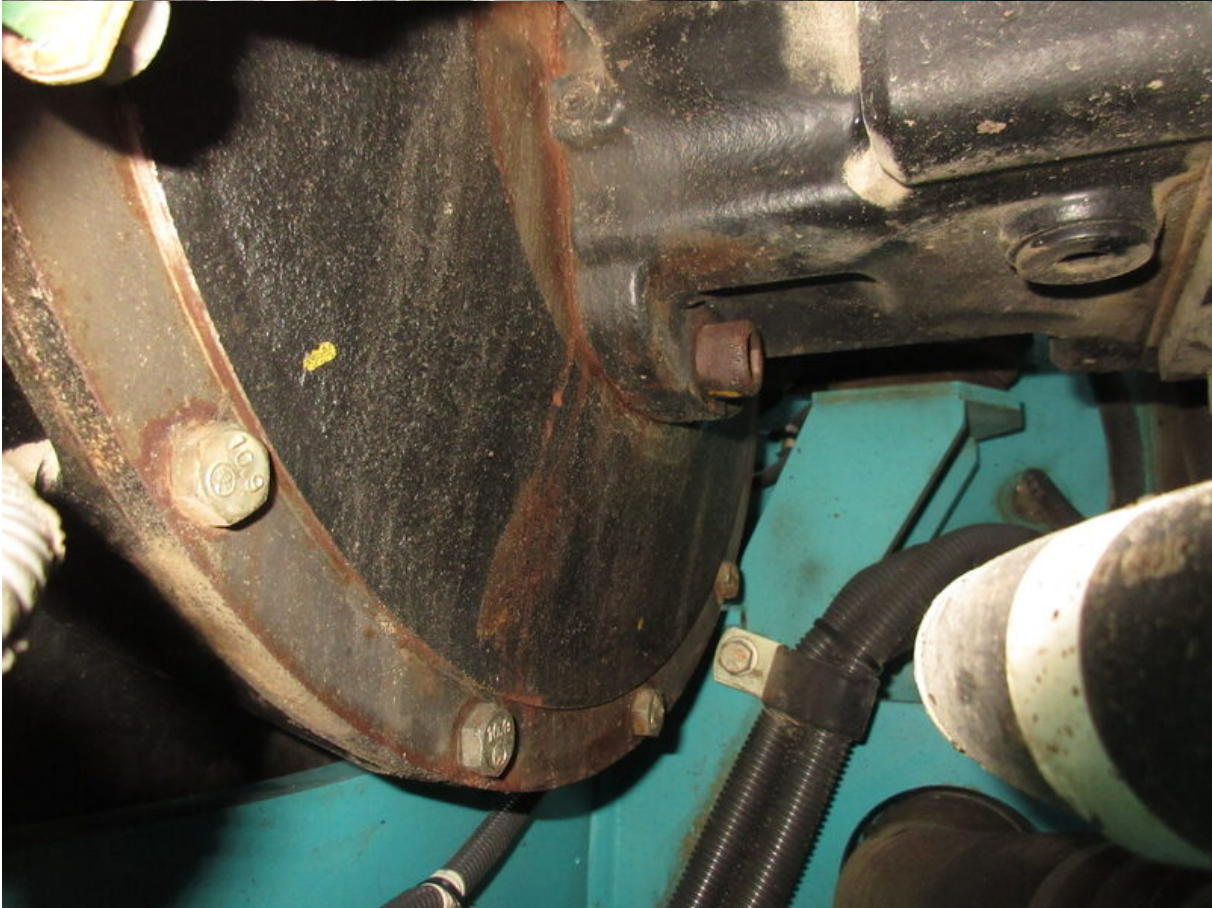










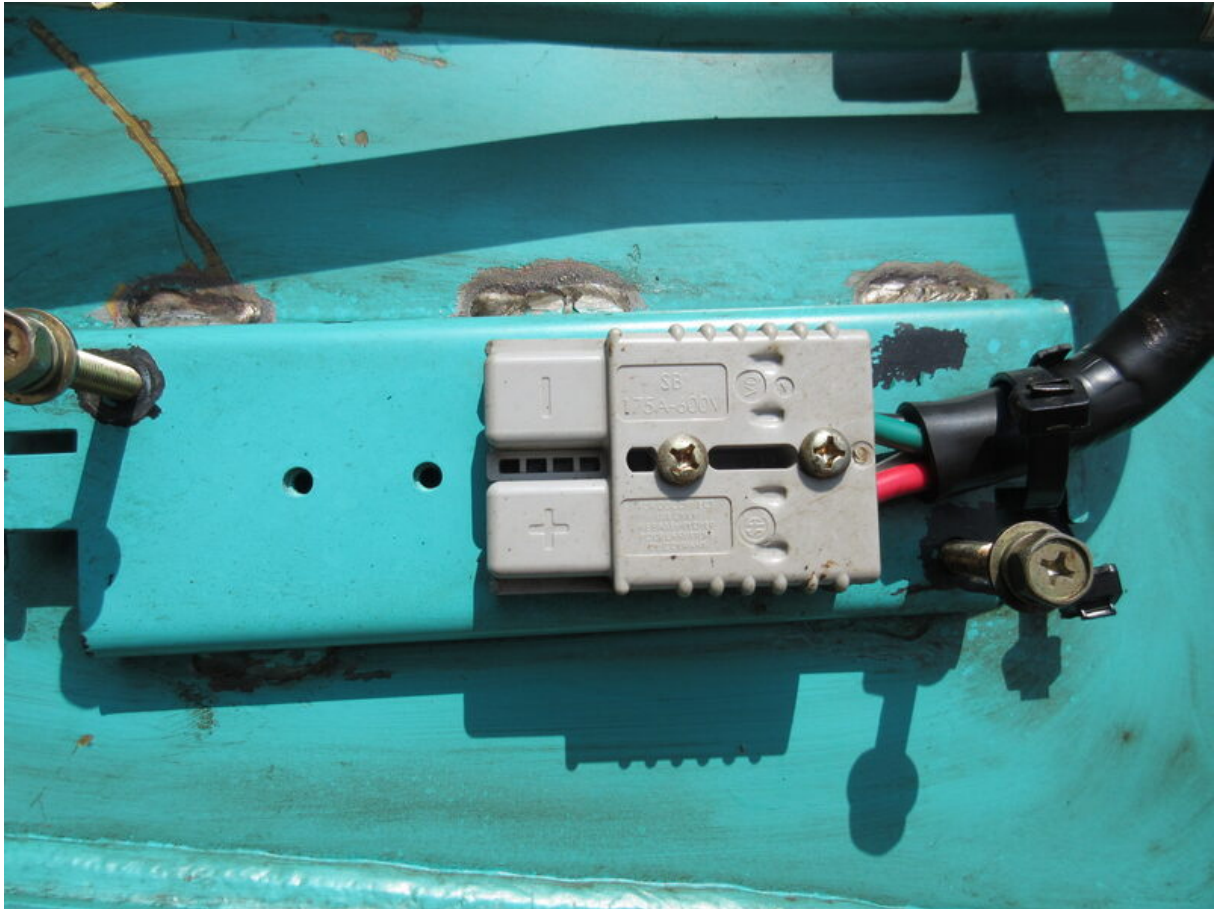














OKADA	
型式 MODEL	ASG-130RDF
製造番号 SERIAL NO.	No. AG13H1178D
重量 WEIGHT	990 kg
圧力 PRESSURE	Cylinder IN 28 MPa
	OUT 28 MPa
油量 OIL FLOW	Rotation motor MPa
	Cylinder 130 L/min
適用台車 TO BE FITTED ON MACH	Rotation motor L/min
	10 ~ 16 ton
製造年月 MANUFACTURING YEAR	2022/02





