

Model SH75X-3

Serial 075X3-5487

Year 2005

Hours 4052

Photos taken at Jul. 06, 2023













075X3-5487

SH75X-3  
油圧ショベル仕様

定格出力	41.9kW/2000min <sup>-1</sup>	
最高走行速度	4.7km/h	
機械仕様	標準仕様	労働安全衛生法による 最も不利な仕様 (含むブレーカ)
バケット容量 ( )内旧JIS	0.28m <sup>3</sup>	0.34m <sup>3</sup>
機体質量	6200kg	6400kg [600Gシュー]
機械総質量	8000kg	8500kg [600Gシュー 0.34m <sup>3</sup> バケット]
平均接地圧	39kPa	41kPa [450Gシュー 0.34m <sup>3</sup> バケット]
シュー幅	450mm	600mm
最大積載ブレーカユニット質量	550kg	

KAP1420-00



洗車時  
かから  
てくだ













































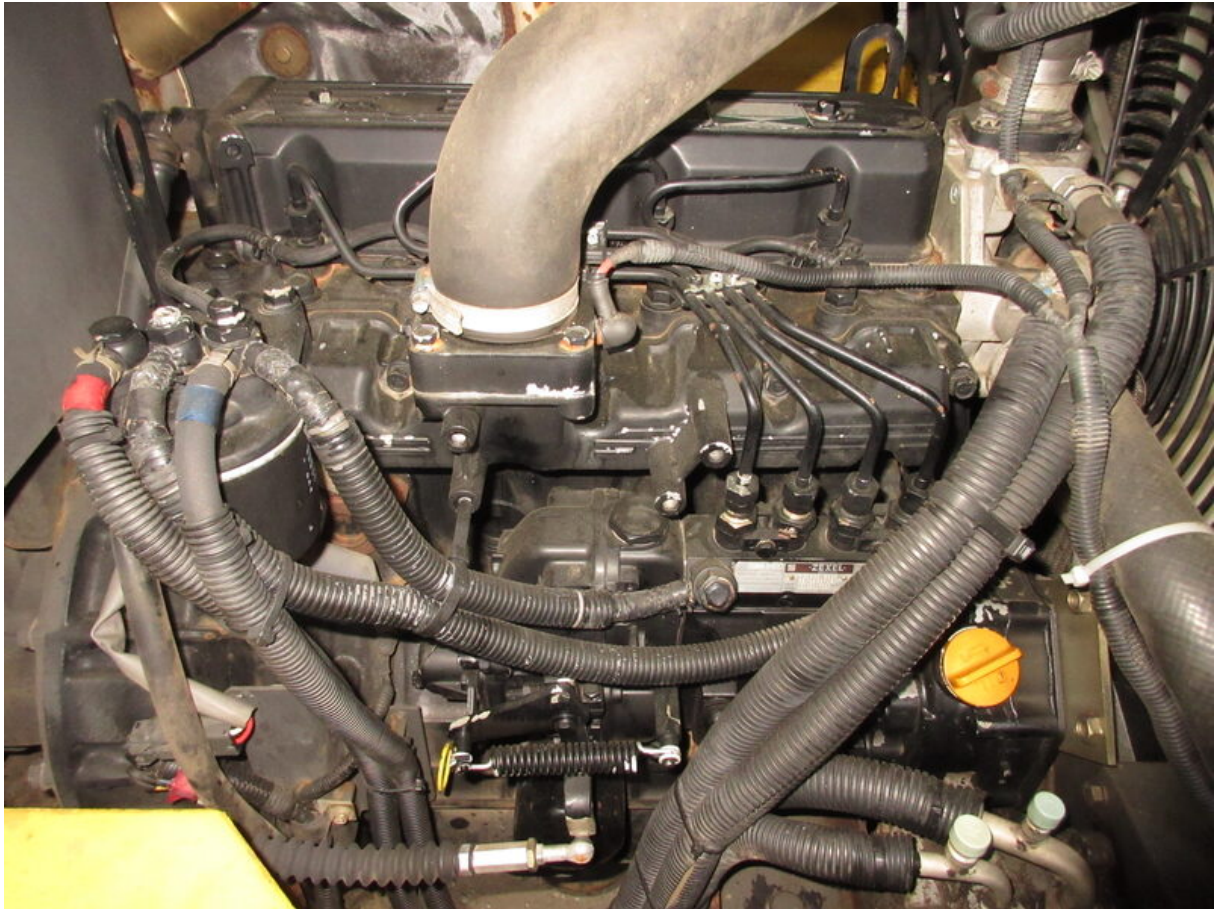












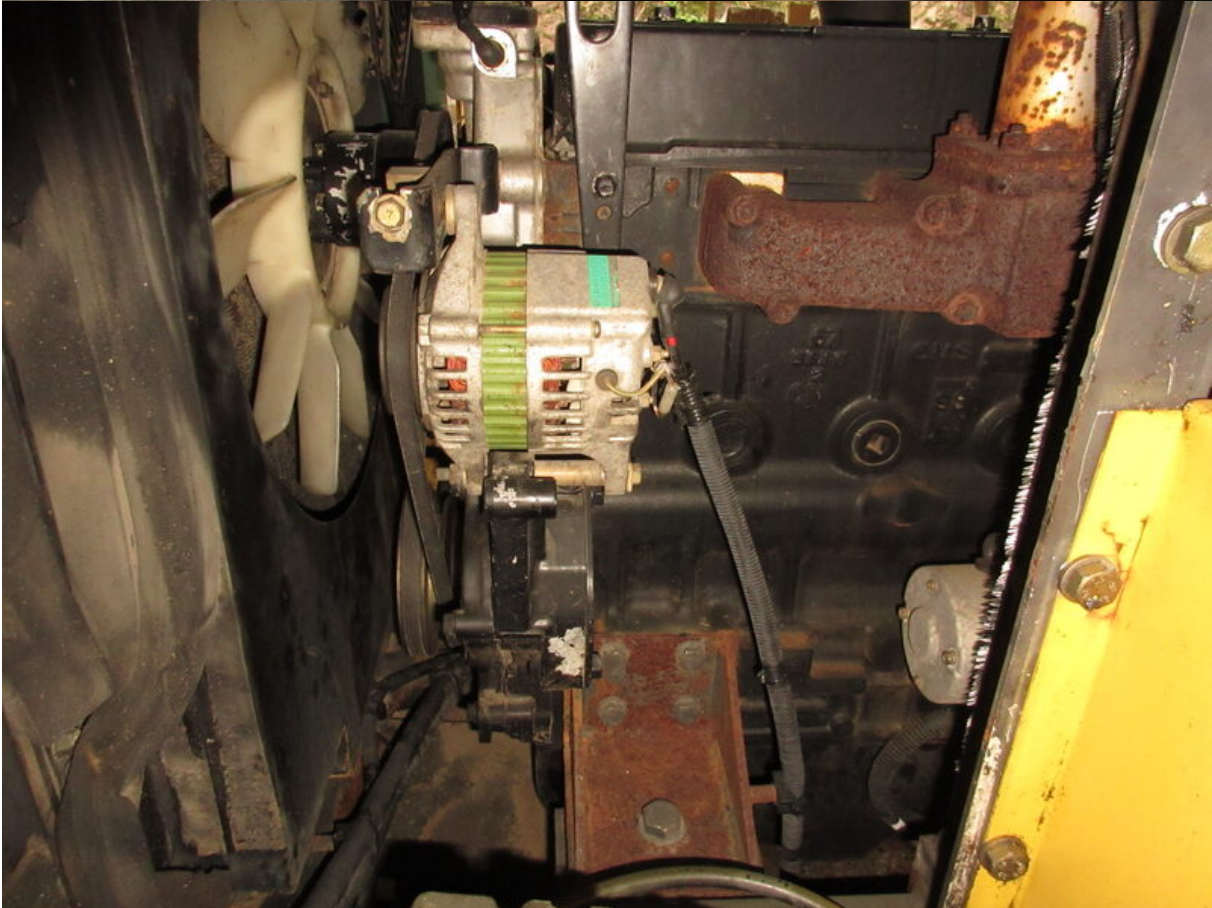
















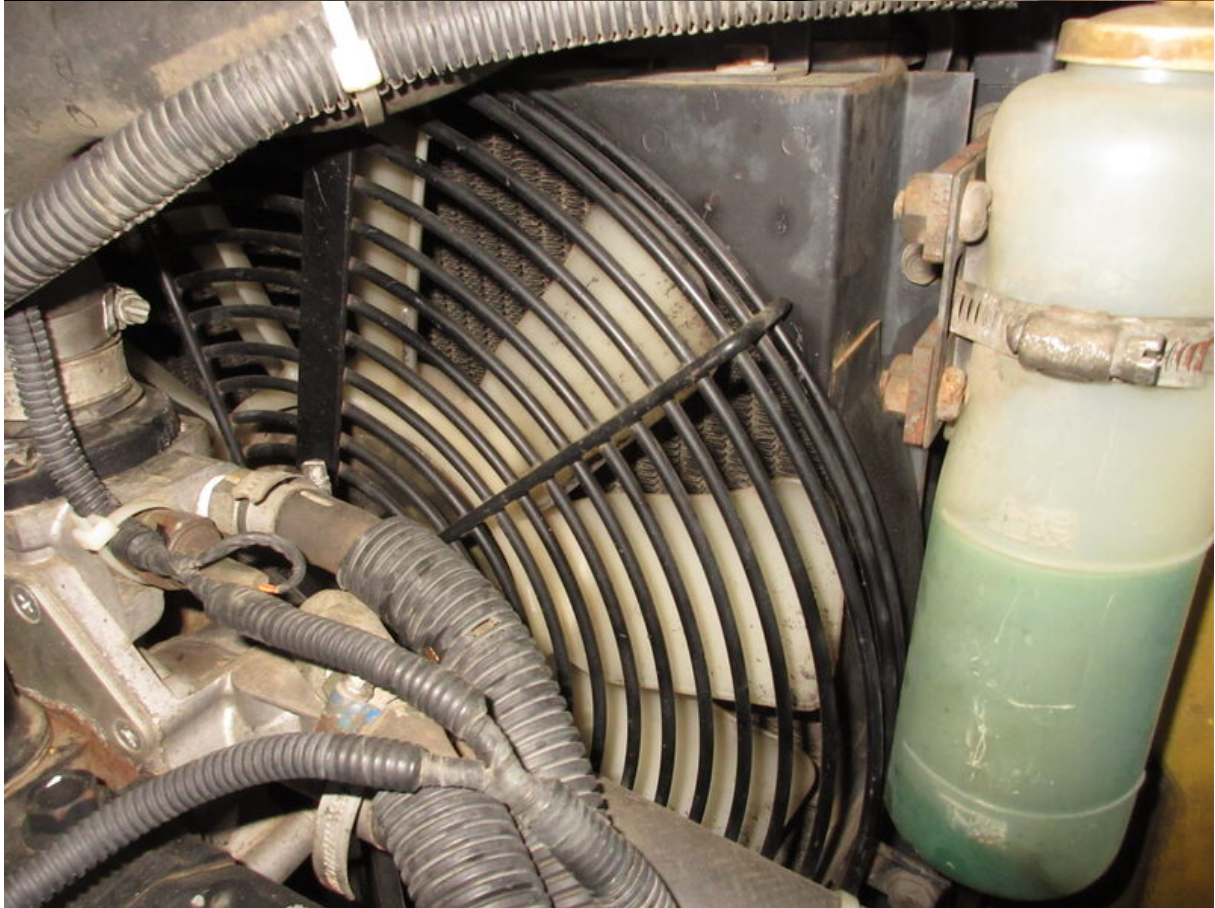












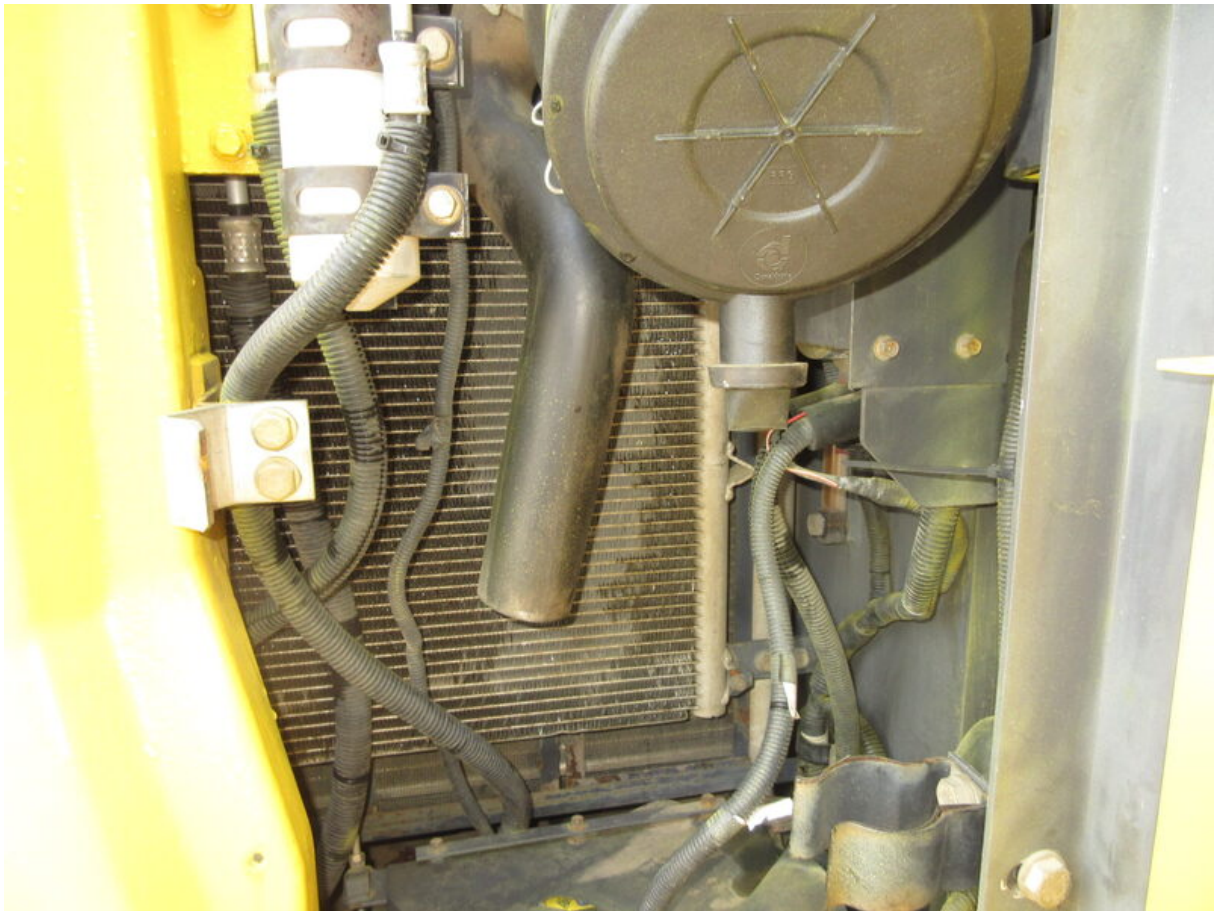




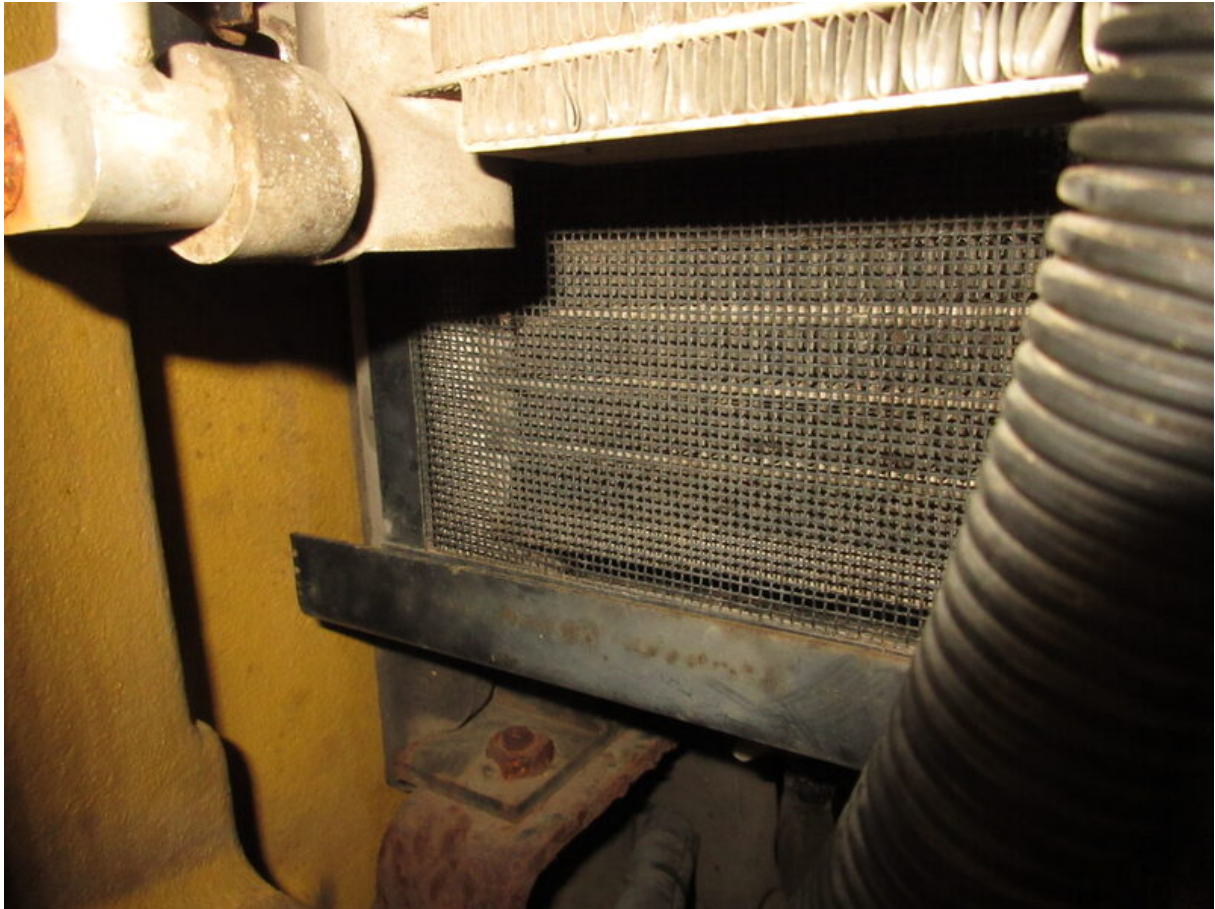








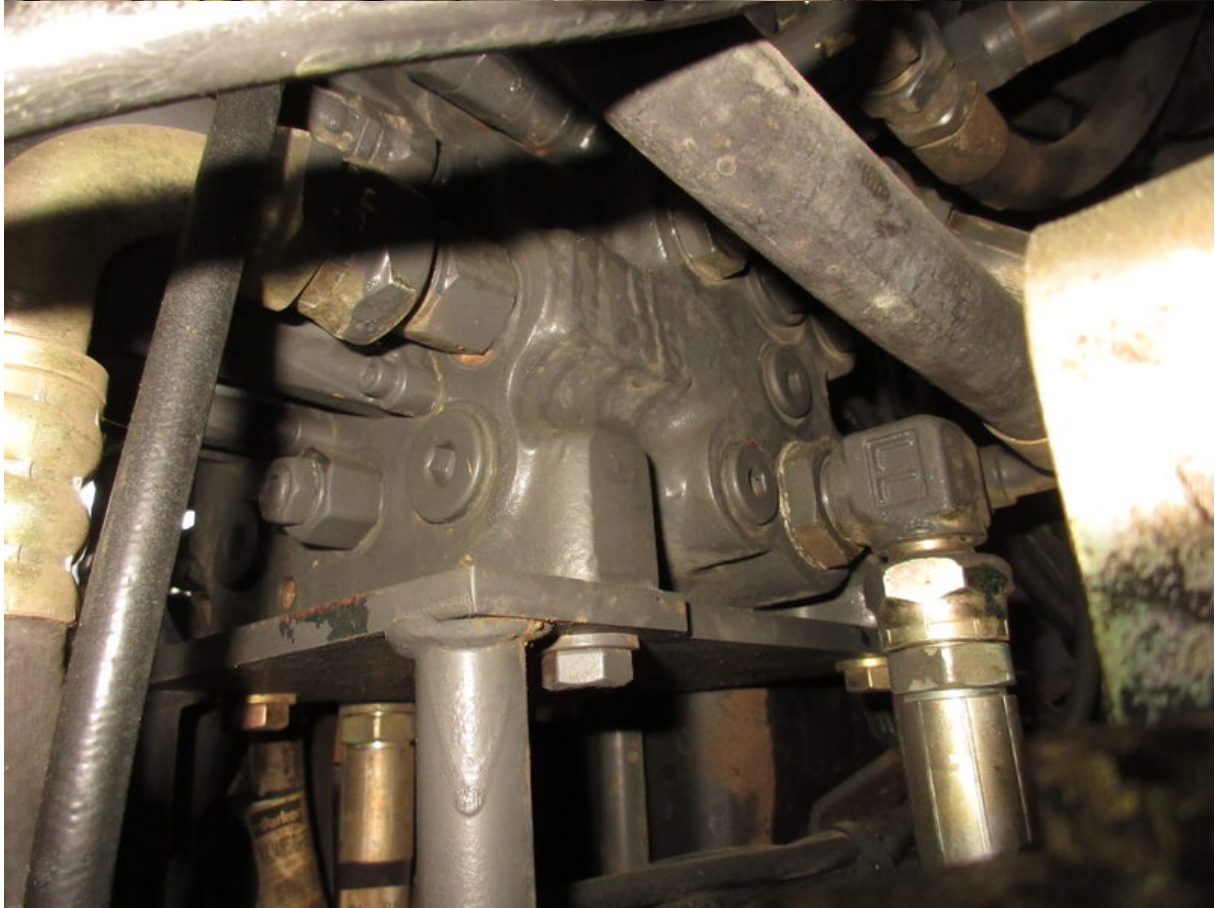
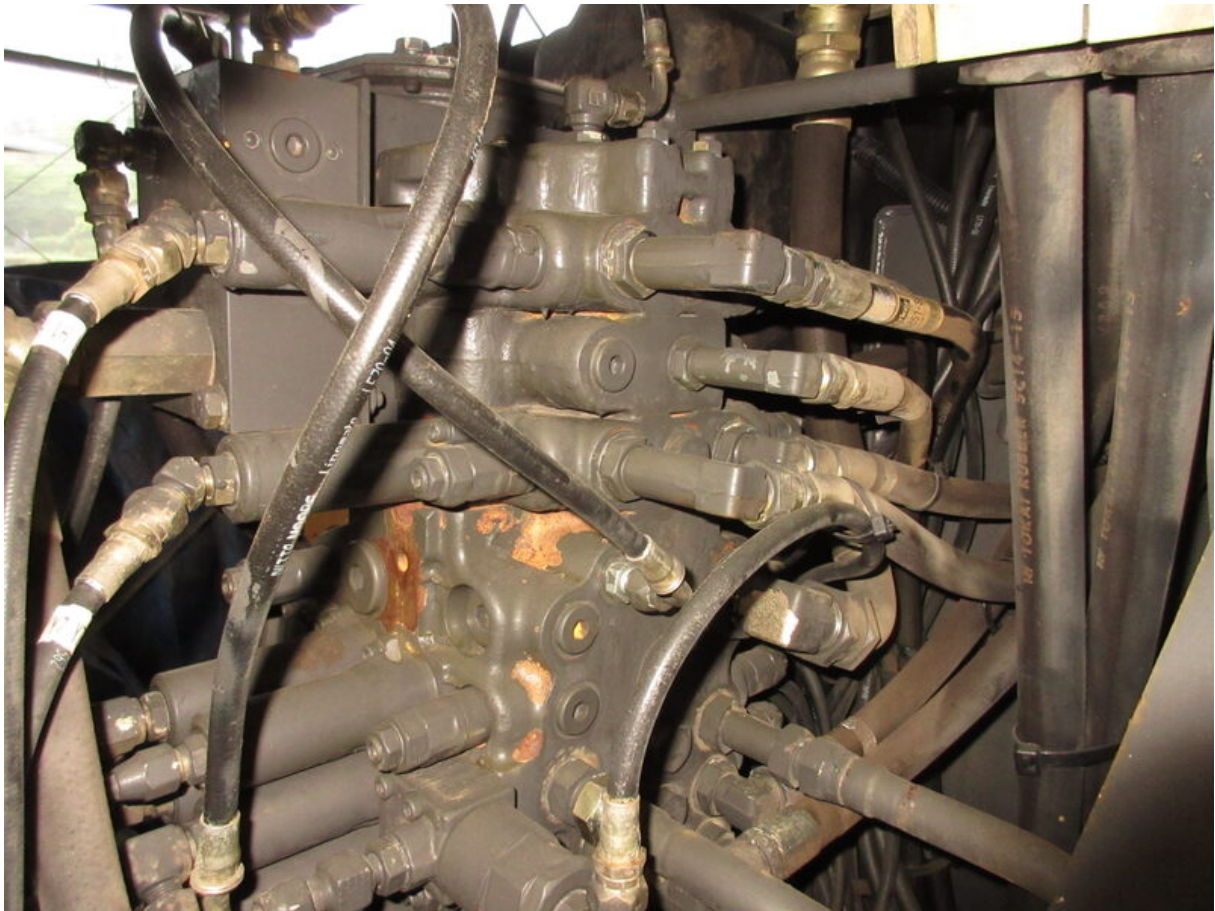




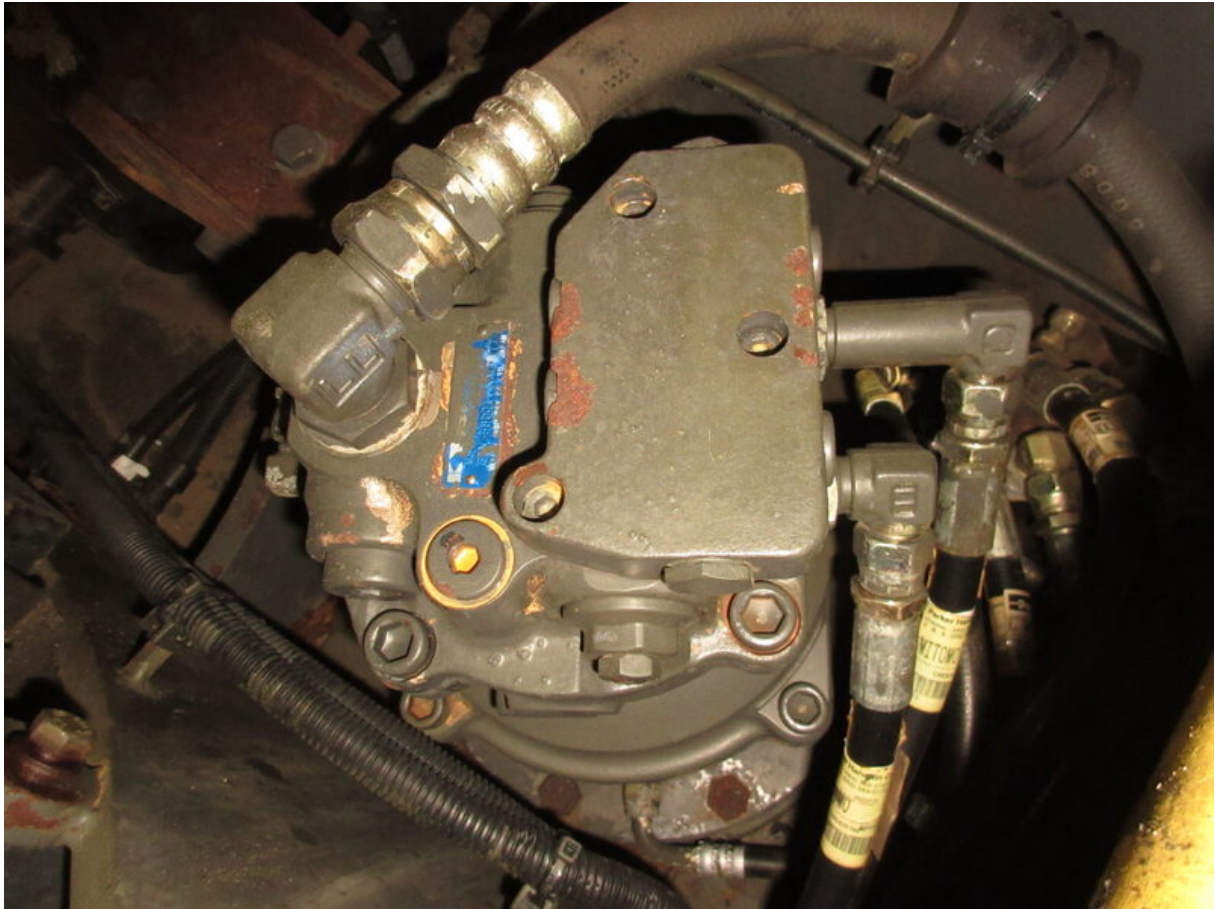








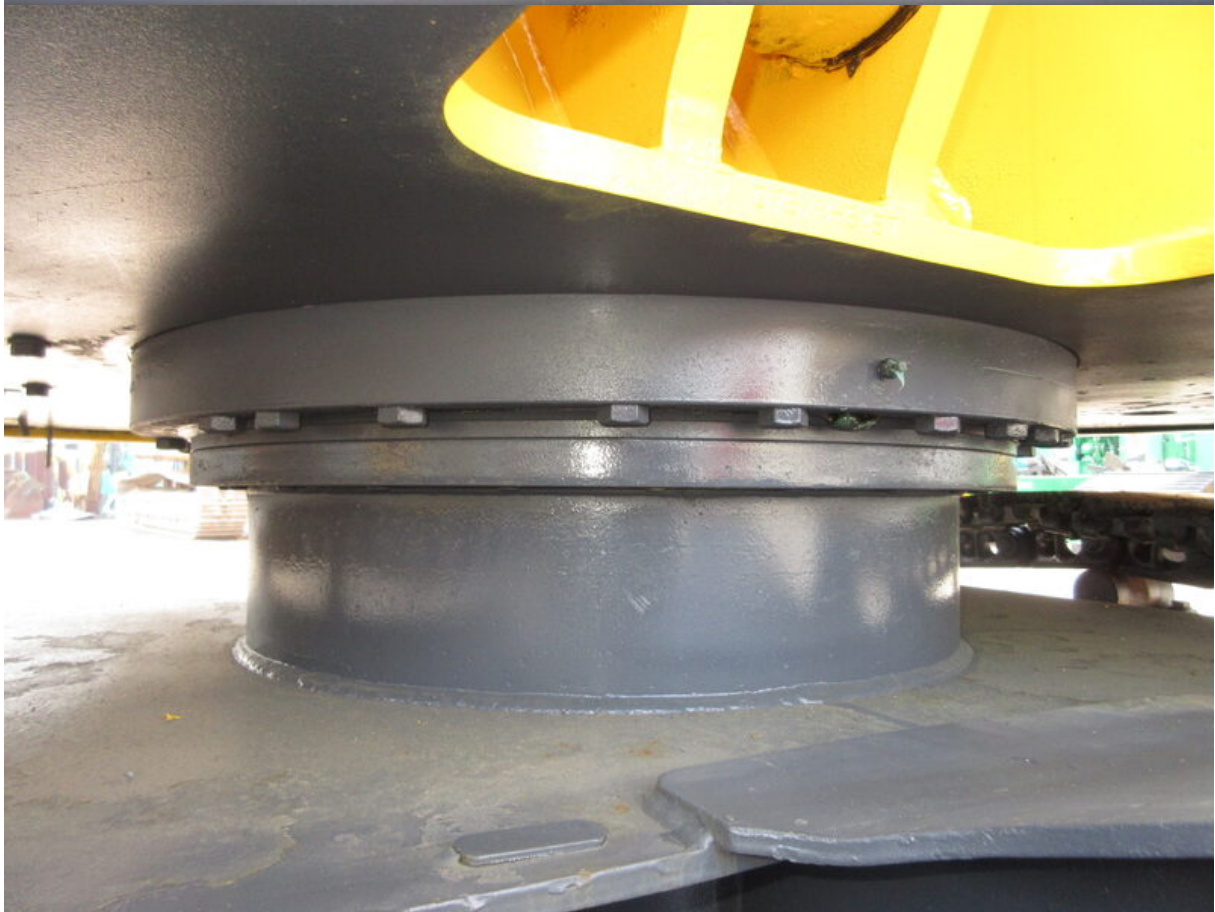












































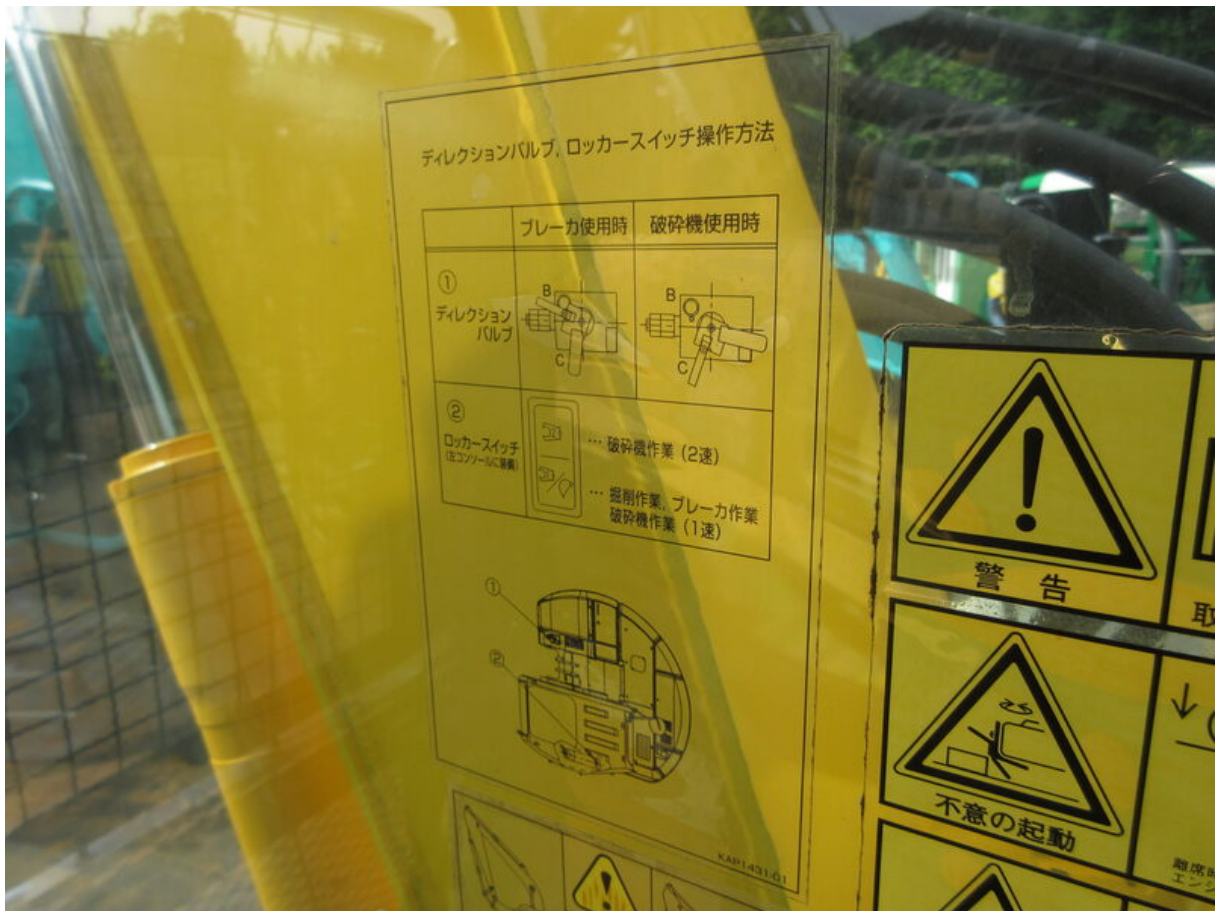




















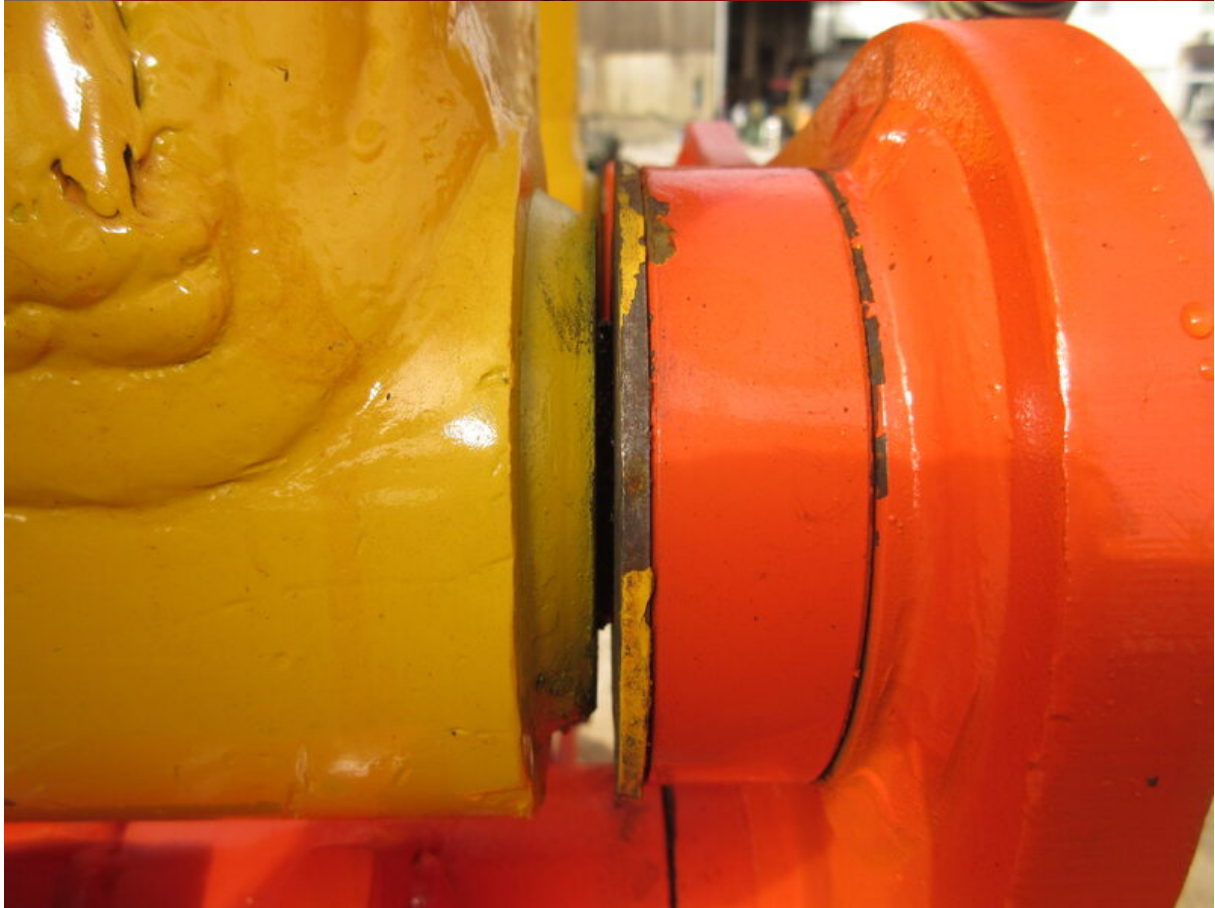








































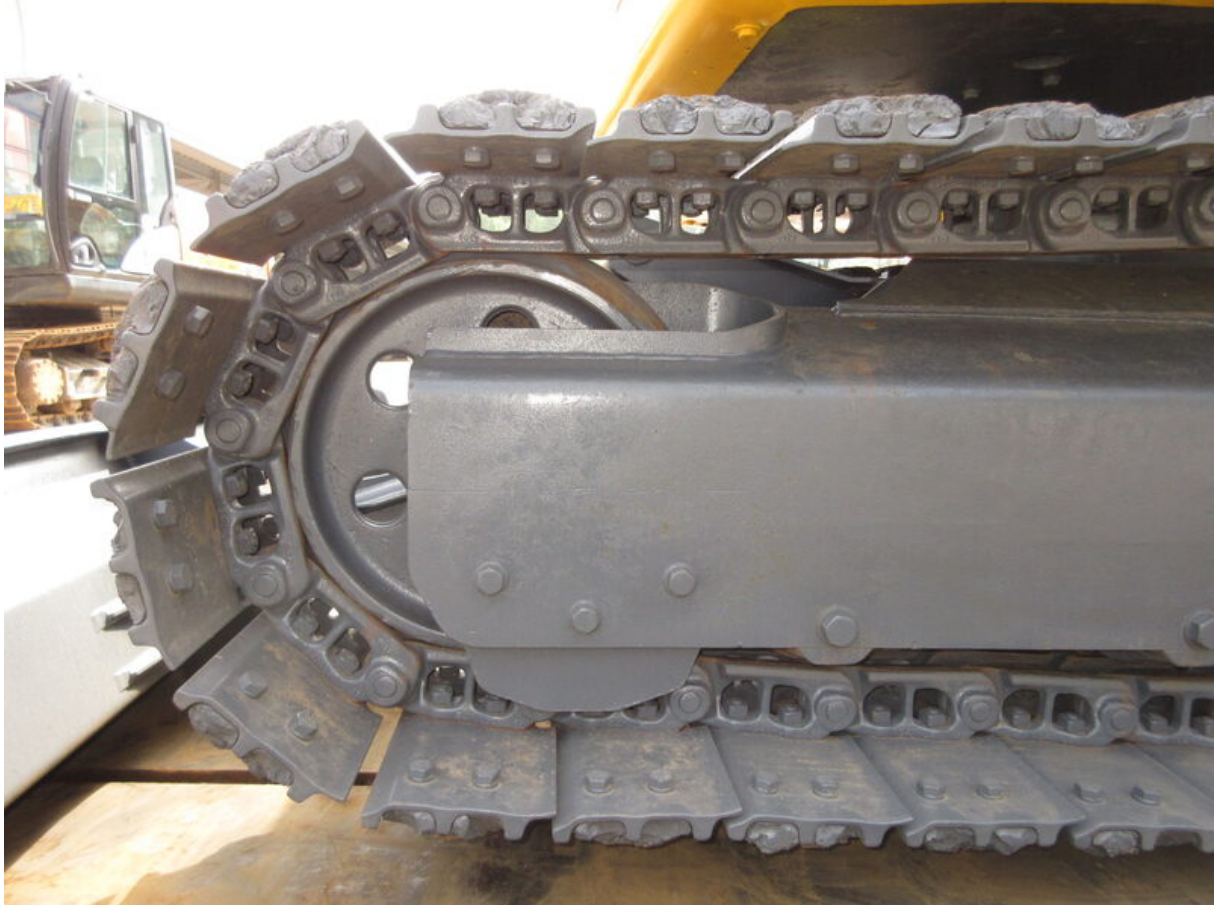




































































KHP1501-00

**警告**

セレクトバルブ

操作切替つまみ

運転前に操作方式を確認しないと誤操作の原因となり非常に危険です。エンジン始動前にセレクトバルブの操作切替つまみの位置を確認し、運転室内の該当する操作銘板に差し替え、銘板に従って運転して下さい。

KHP1645-00

意

**警告**



