

**Model SH120-7**

**Year 2018**

**Serial SMT120A7J00BH1159**

**Hours 6123**

**Photos taken at May 20, 2024**

















株式会社 南星機械  
 団法人 林業機械化協会 会員統一表示

**SH120-7 油圧ショベル**

機体質量	kg	10300	最高 走行 速度	前進	km/h	5.6
定格出力	kW	76.4		後進		
仕様	4.73m ブーム 2.85m アーム 増量ウエイト (2.32t)		労働安全衛生法による 最も不利な仕様 (含解体用機械)			
機械総質量	kg	13800	14800			
平均接地圧	kPa	49	52			
バケット容量			m <sup>3</sup>	0.24~0.45		
バケット質量			kg	290~370		
最大積載質量 (含バケット)			kg	1530		
アタッチメント 装着可能質量	積込用つかみ具		kg	1530		

アタッチメント装着可能質量は本体の安定度から計算された最大の質量です。  
 解体用つかみ具は掴んだ物の質量を含みます。  
 アタッチメントは油量、油圧等に適合したものを装着してください。

KNP18410-00

**林業用グラップル荷重表示**  
 最も不利な姿勢における最大つかみ荷重  
 (水平堅土上の場合)



300 kg

型式 B45R1

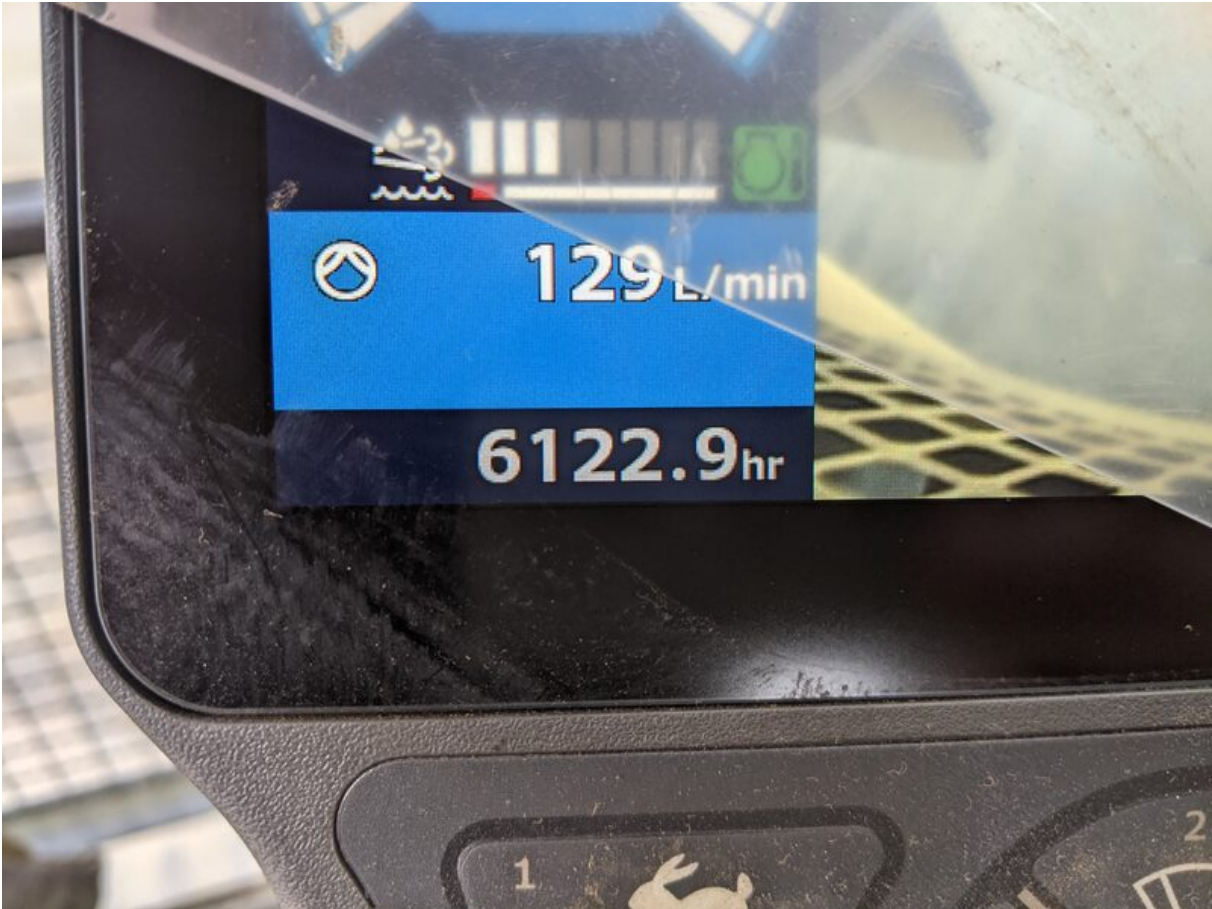
適応ベースマシン 11-14tクラス

製造番号 218-4004


 株式会社 南星機械  
 一般社団法人 林業機械化協会 会員統一表示

SH120-7 油圧













































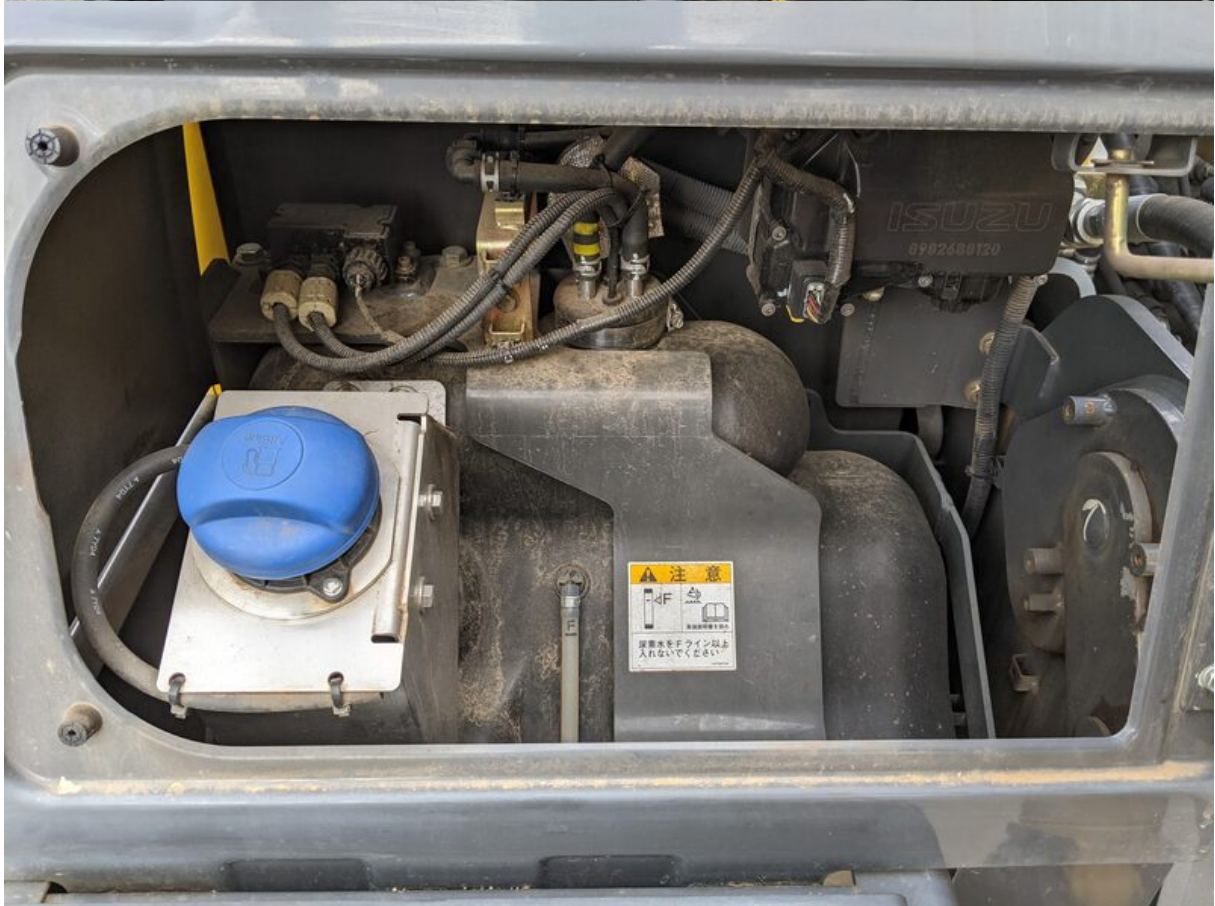








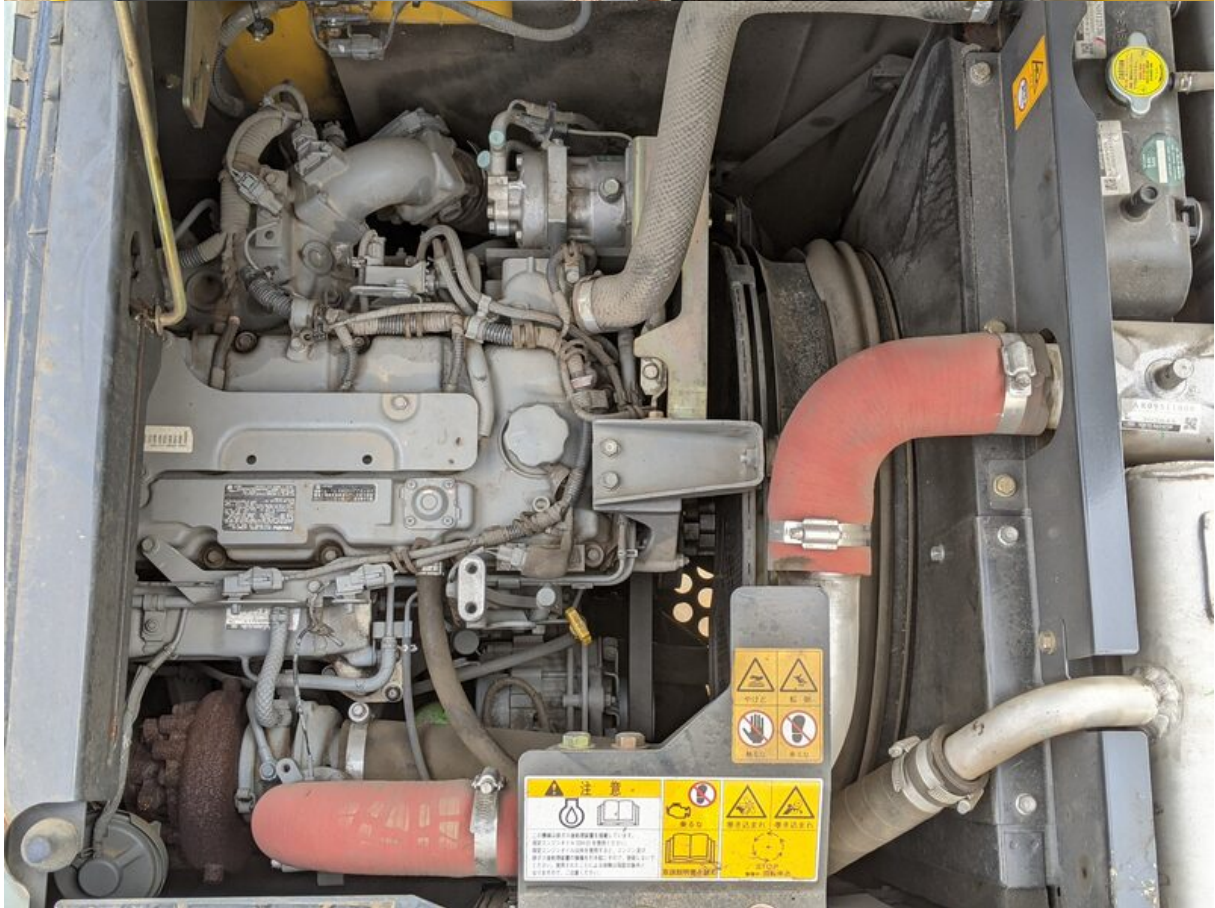




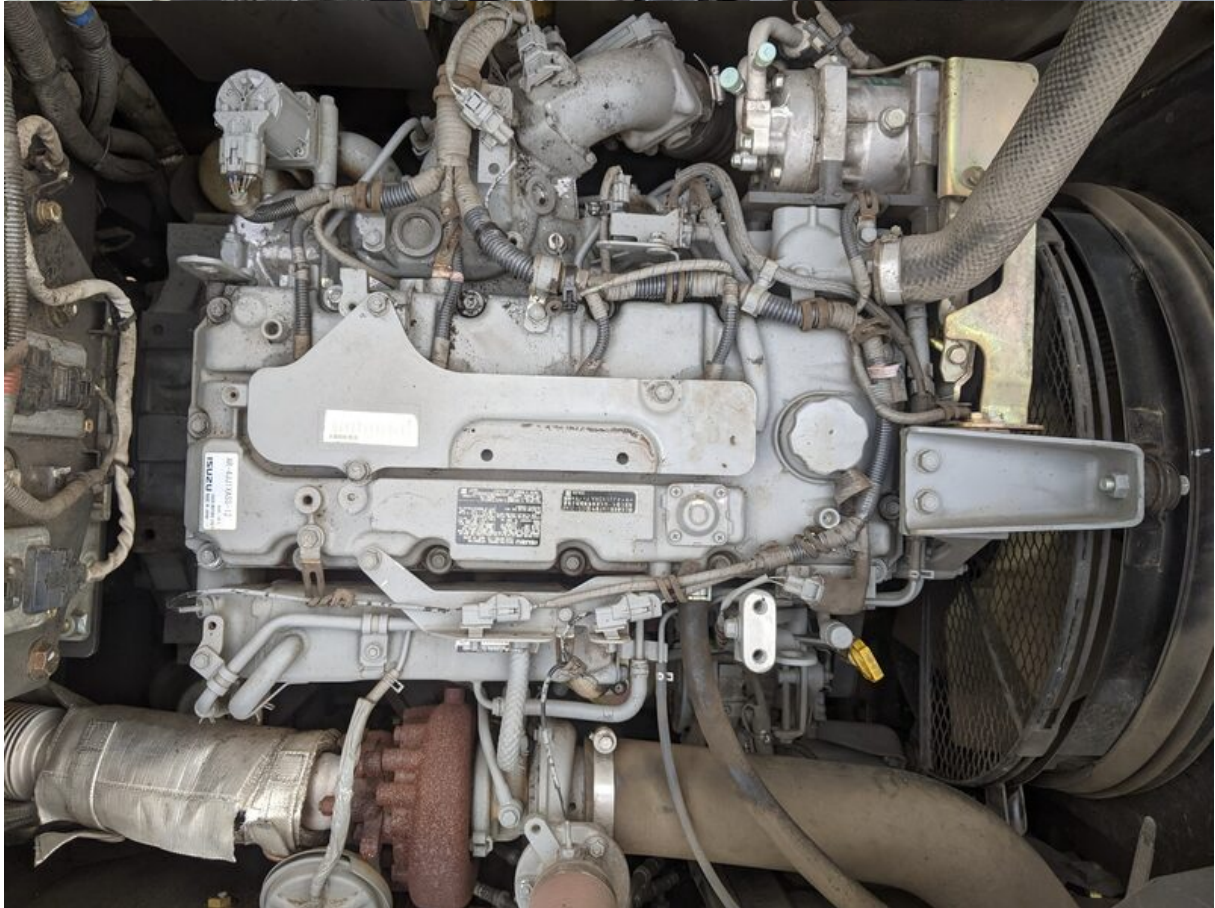




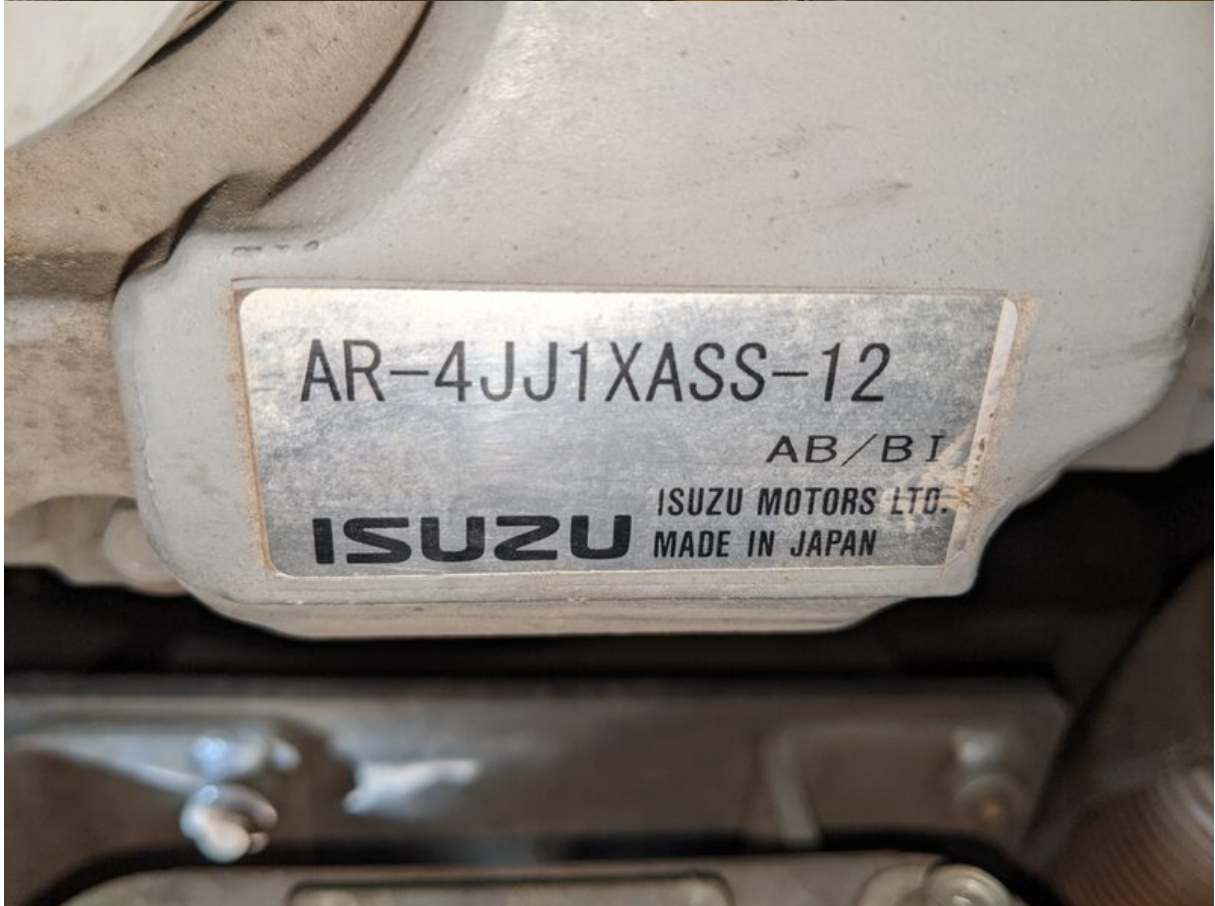















国土交通省型式指定番号 ㊦ GS-2144  
指定に係る一酸化炭素等発散防止装置  
いすゞ 4JJ1XDRA ディーゼル機関  
GSNJ06 

**ISUZU** EMISSION CONTROL INFORMATION  
ISUZU MOTORS LTD. MADE IN JAPAN

THIS ENGINE COMPLIES WITH U. S. EPA REGULATIONS FOR 2018 MY  
NONROAD DIESEL ENGINES AND CALIFORNIA REGULATIONS FOR 2018  
MY OFF-ROAD DIESEL ENGINES. SEE SERVICE MANUAL FOR  
MODEL SPECIFICATIONS.

ENGINE FAMILY : JSZXLO3. ORXA  
ENGINE CODE : 4JJ1XDRA-02  
MODEL : AR-4JJ1X  
POWER CATEGORY: 56 ≤kW< 130  
EXHAUST EMISSION CONTROL SYSTEM  
: ECM, TC, CAC, DFI, EGR, DOC, SCR-U.  
AMOX  
ULTRA LOW SULFUR FUEL ONLY  
DELEGATED ASSEMBLY

ADVERTISED POWER (SAE NET)  
: 78.5 kW/ 2000 RPM  
FUEL RATE : 80.9 mm<sup>3</sup>/st.  
VALVE LASH (COLD)  
INL/EXH : 0.15/ 0.15 mm  
CURB IDLE : 1100 RPM  
DATE OF MANUFACTURE: 01/'18

---

THIS ENGINE IS CONFORMED 97/68/EC DIRECTIVE.  
ENGINE FAMILY: 4JJ1XDRA ENGINE TYPE : 4JJ1XDRA  
TYPE APPROVAL NUMBER : e4\*97/68RA\*2012/46\*0354\*01  
ENGINE ID NUMBER: 4JJ1-234263 18NJ27 