

Model ZX50U-5B

Serial HCMAEJA0H00060948

Year 2019

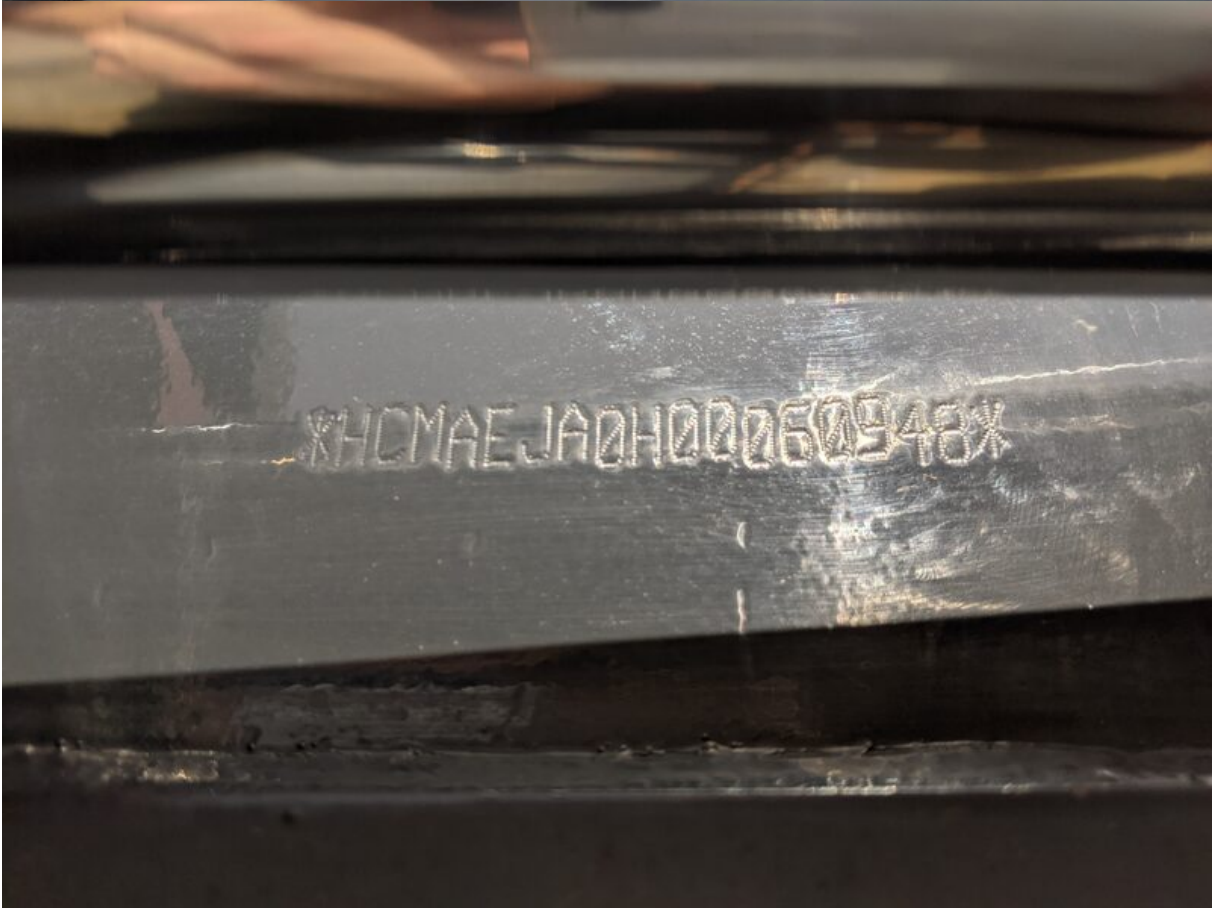
Hours 1216

Photos taken at Apr. 18, 2024

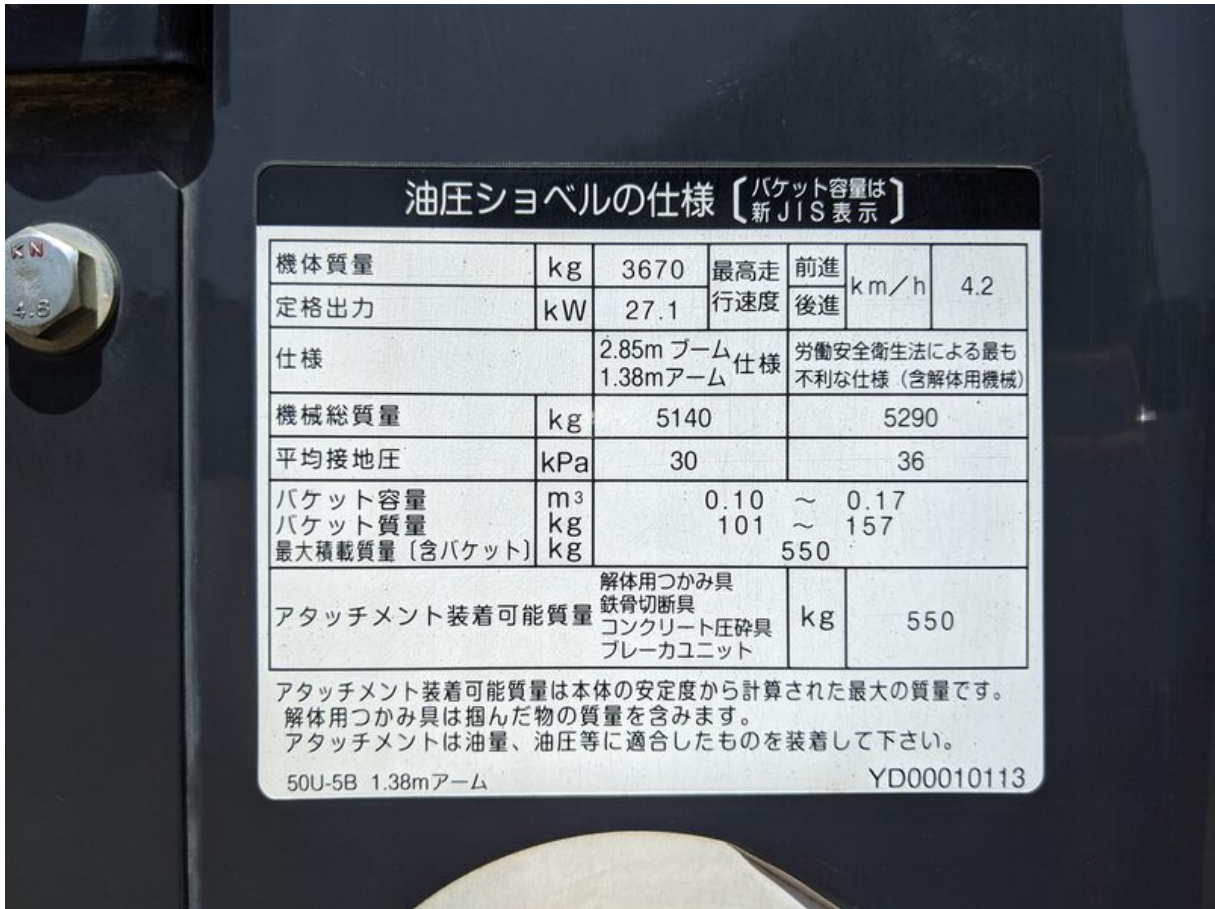












**油圧ショベルの仕様【新JIS表示】**

機体質量	kg	3670	最高走行速度	前進	km/h	4.2
定格出力	kW	27.1	後進			
仕様	2.85m ブーム 1.38m アーム		仕様	労働安全衛生法による最も不利な仕様 (含解体用機械)		
機械総質量	kg	5140	5290			
平均接地圧	kPa	30	36			
バケット容量	m <sup>3</sup>	0.10 ~ 0.17				
バケット質量	kg	101 ~ 157				
最大積載質量 (含バケット)	kg	550				
アタッチメント装着可能質量	解体用つかみ具 鉄骨切断具 コンクリート圧砕具 ブレーカユニット			kg	550	

アタッチメント装着可能質量は本体の安定度から計算された最大の質量です。  
 解体用つかみ具は掴んだ物の質量を含みます。  
 アタッチメントは油量、油圧等に適合したものを装着して下さい。

50U-5B 1.38mアーム YD00010113





