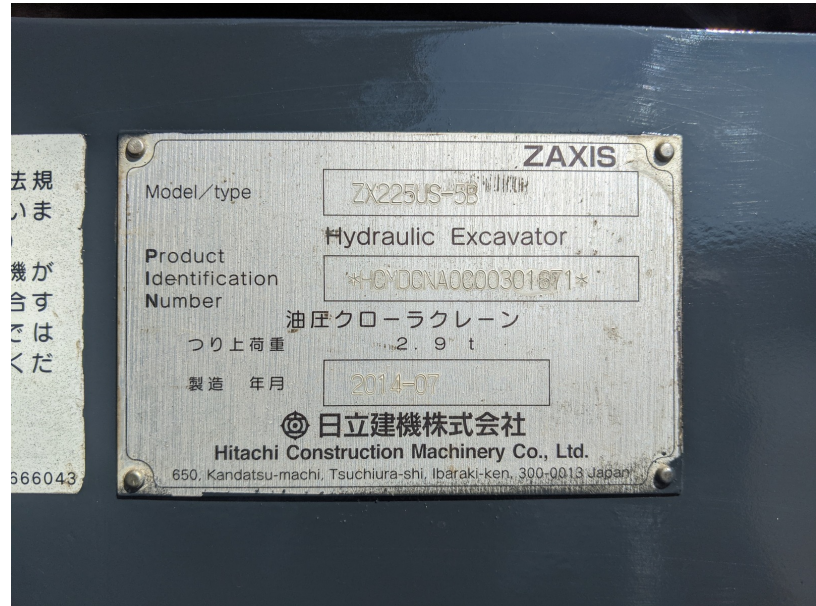


**Model ZX225US-5B**  
**Year 2014**

**Serial HCMDCNA0600301671**  
**Hours 3615**

**Photos taken at Apr. 12, 2024**







**油圧ショベルの仕様** (バケット容量は新JIS表示)

機体質量	kg	19400	最高走行速度	前進	km/h	5.5
定格出力	kW	122	行速度	後進		
仕様		5.68mブーム 2.91mアーム	仕様	労働安全衛生法による最も不利な仕様 (含解体用機械)		
機械総質量	kg	25200				27600
平均接地圧	kPa	61				69
バケット容量	m <sup>3</sup>				0.80 ~ 1.10	
バケット質量	kg				660 ~ 770	
最大積載質量 (含バケット)	kg				2320	
アタッチメント装着可能質量	kg		解体用つかみ具 数値可断具 コンクリート圧砕具 (ブレーカユニット)			2320

アタッチメント装着可能質量は本体の安定度から計算された最大の質量である  
 解体用つかみ具・・・掘んだ物の質量含む  
 ブレーカユニット・・・適合する最大質量：1550kg

225US-5B 2.91アーム YA00034527



