

型式 SK350DLC-9
年式 2013

号機 YC12-10304
時間 7742

撮影日 2022年9月01日

完成イメージ画像











SK350DLC-9 油圧ショベル

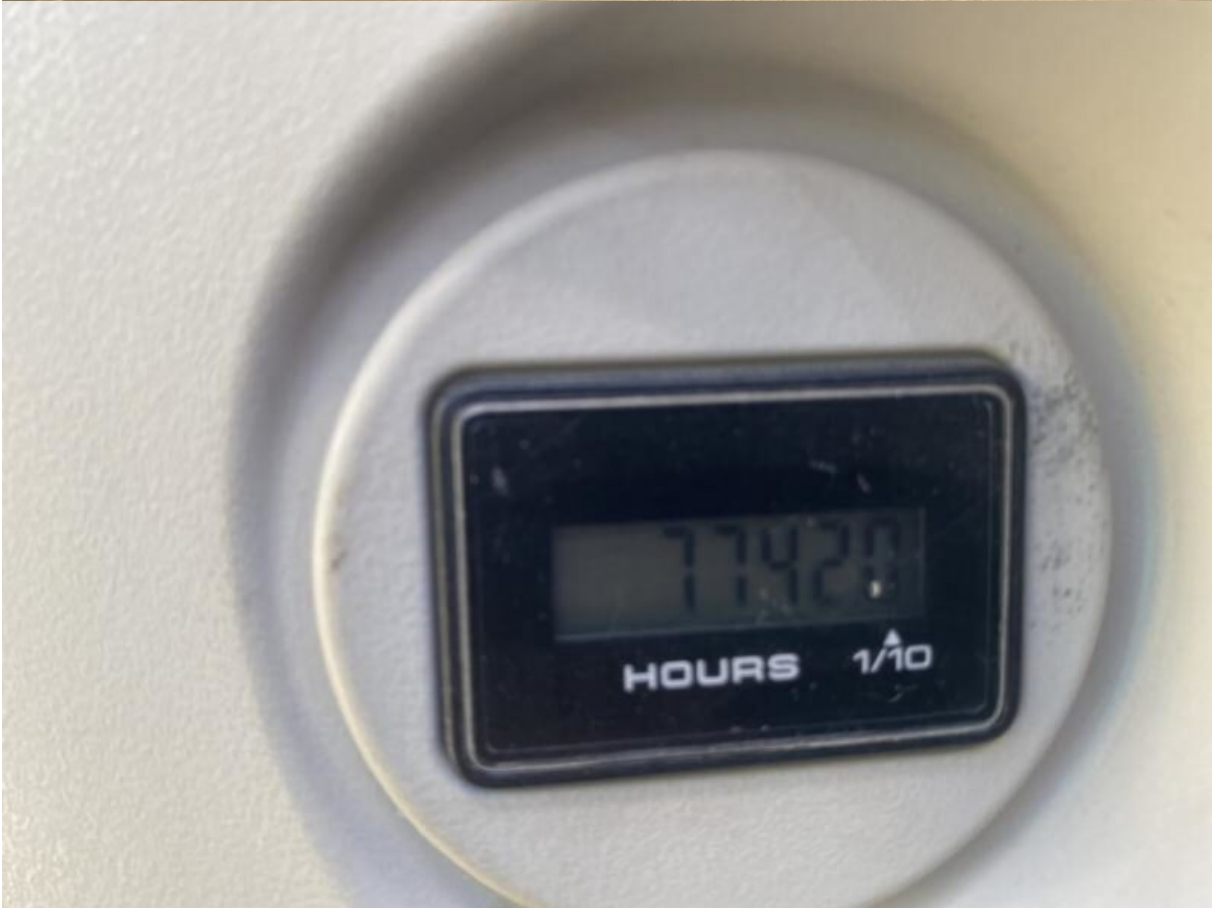
車名及び型式	コベルコ WDS-LC12/YC12		
定格出力	201kW/2100min ⁻¹		
最高走行速度	5.4km/h		
仕様	セバレートブーム 兼用バックホウ	超ロング	労働安全衛生法に よる最も不利な仕様
バケット容量	1.4m ³	-	-
バケット質量	1320kg	-	-
最大積載質量 (含バケット)	4000kg	-	-
シュー幅	600mm	600mm	800mm
機体質量	28800kg	28800kg	29900kg
機械質量	41700kg	42100kg	43100kg
機械総質量	45700kg	44700kg	47180kg
平均接地圧	92kPa	90kPa	93kPa
アタッチメント 装着可能質量	4000kg	2600kg	4000kg

- ・アタッチメント装着可能質量は本体の安定度から計算された最大の質量である。
- ・解体用つかみ具・・・掴んだ物の質量含む
- ・ブレイカユニット・・・適合する最大質量：2500kg (セバレートブーム仕様)

コベルコ建機株式会社

LC20T01483P1

























ロータリマルチ
コントロール
操作パターン
操作前に取扱い説明書を読
んで、操作パターンを
確認してください。
(ISO: コベルコ標準
H : コマツ、日立、住友
M : 三菱、K : 神鋼)

⚠ 危険

切換時はバケットを接地させ、
ロックレバーを「ロック位置」
にし、エンジンを停止してから
実施してください。

YT20T01388P1