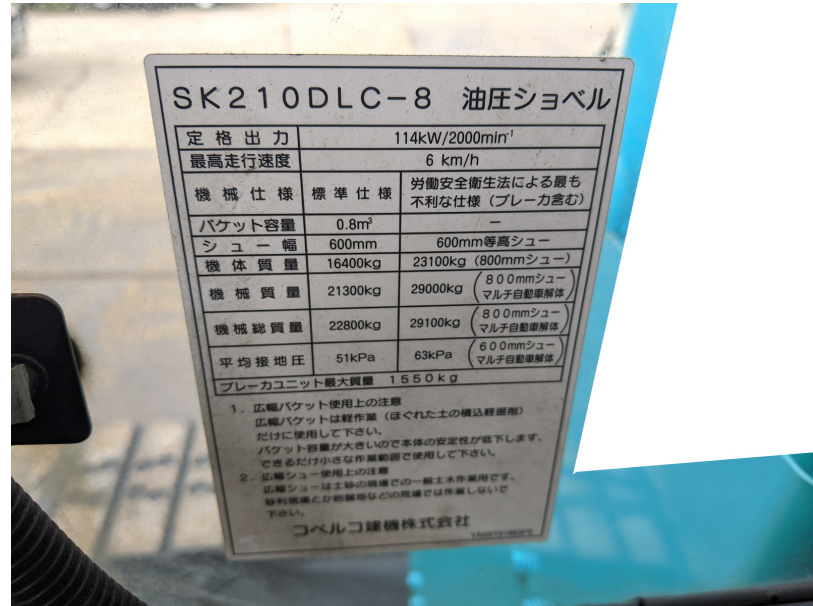


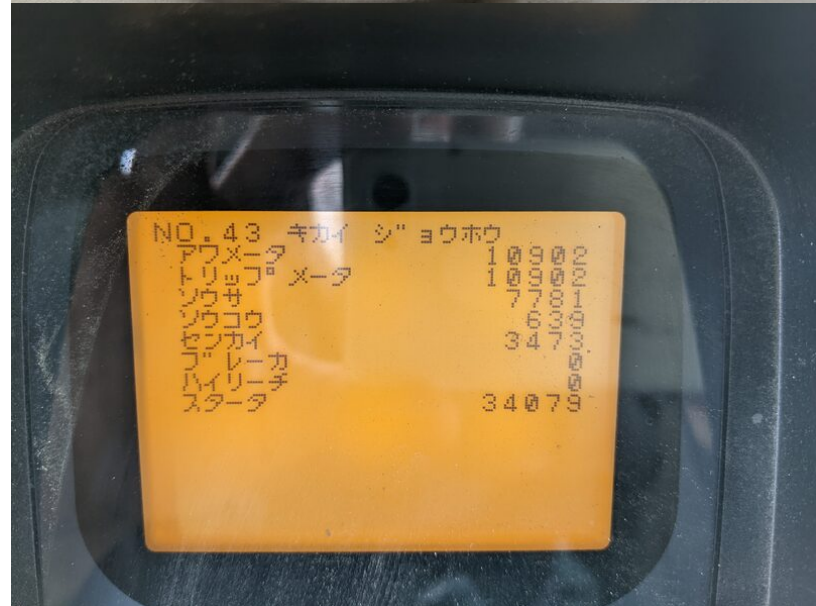
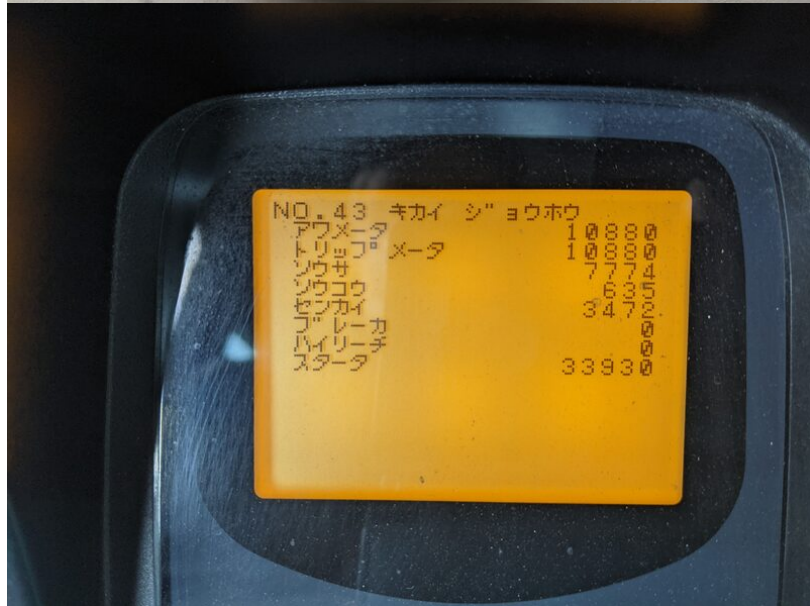
Model SK210DLC-8
Year 2007

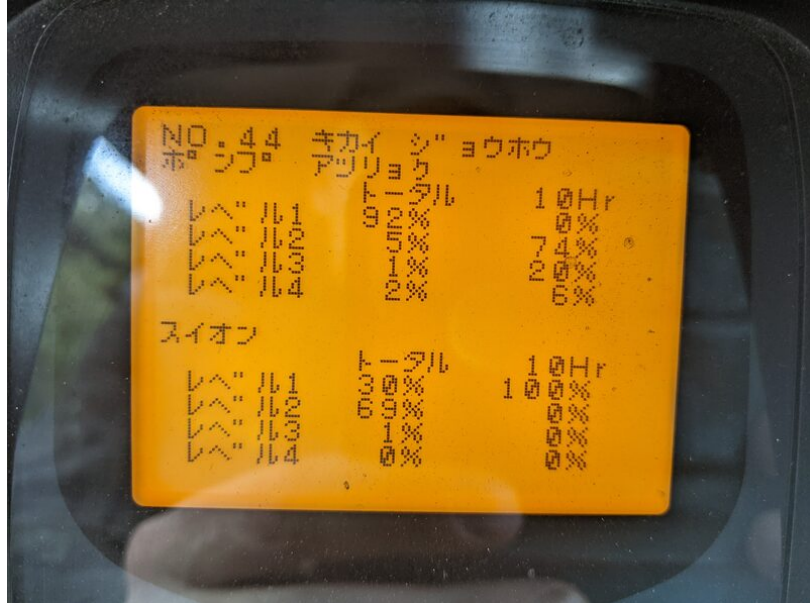
Serial YQ11-06363
Hours 10903

Photos taken at Apr. 11, 2024





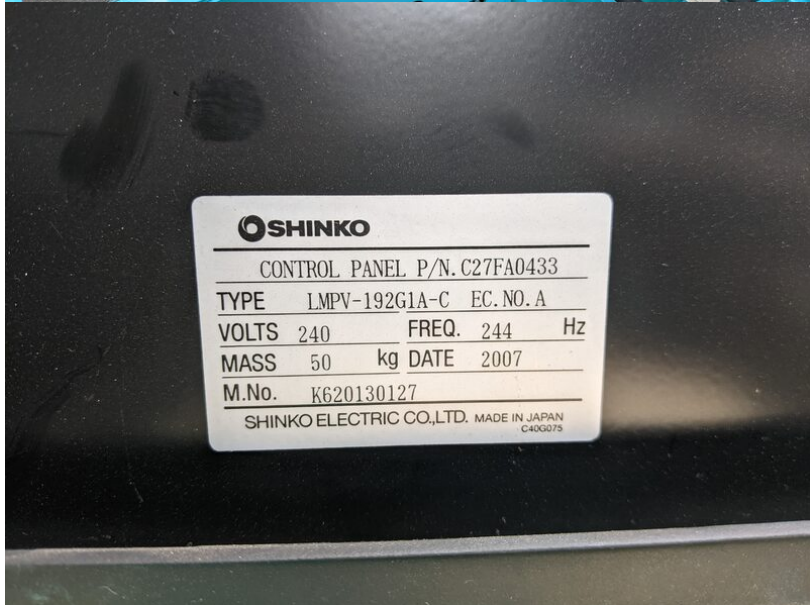




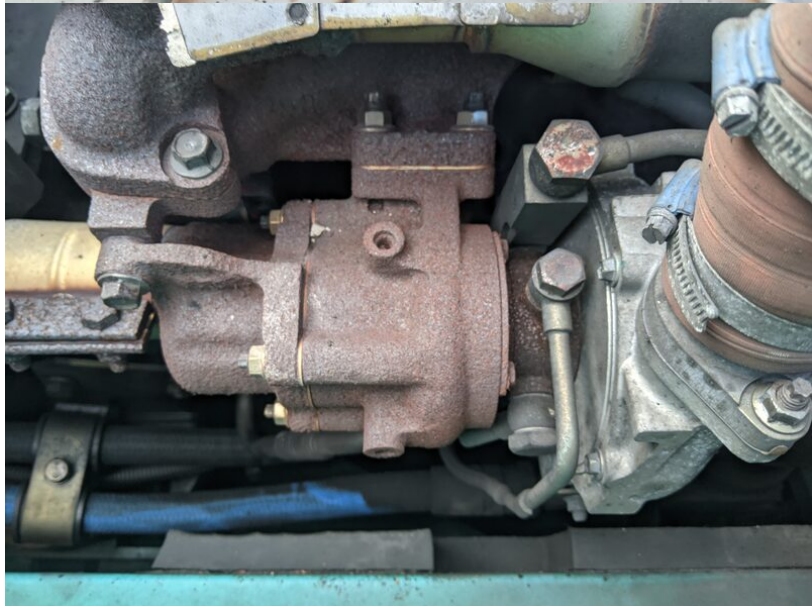


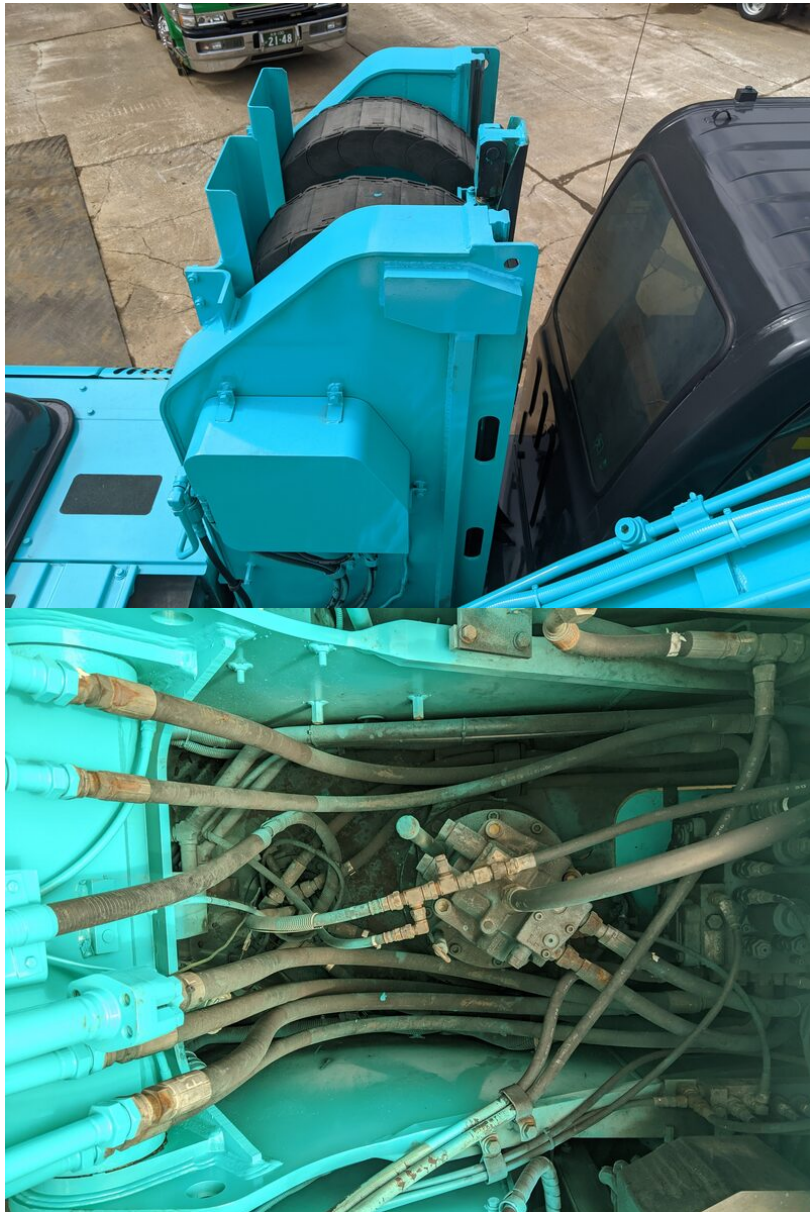


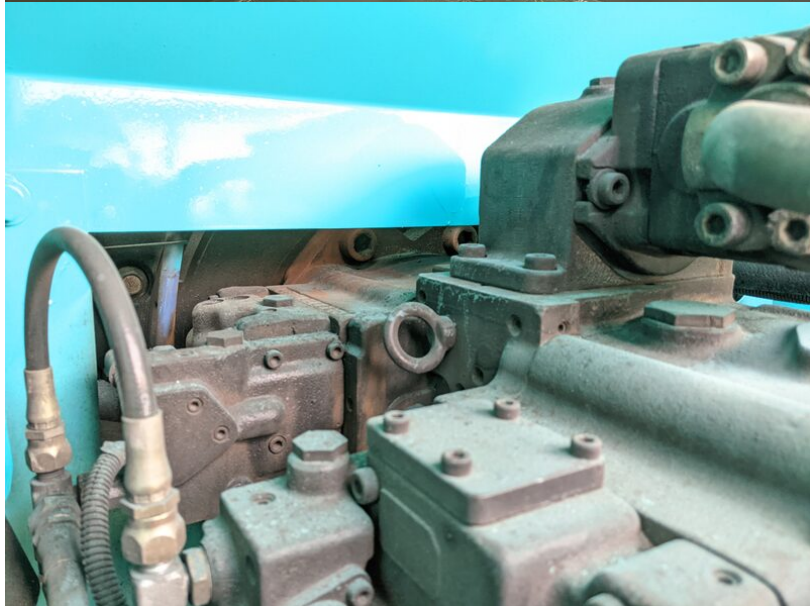
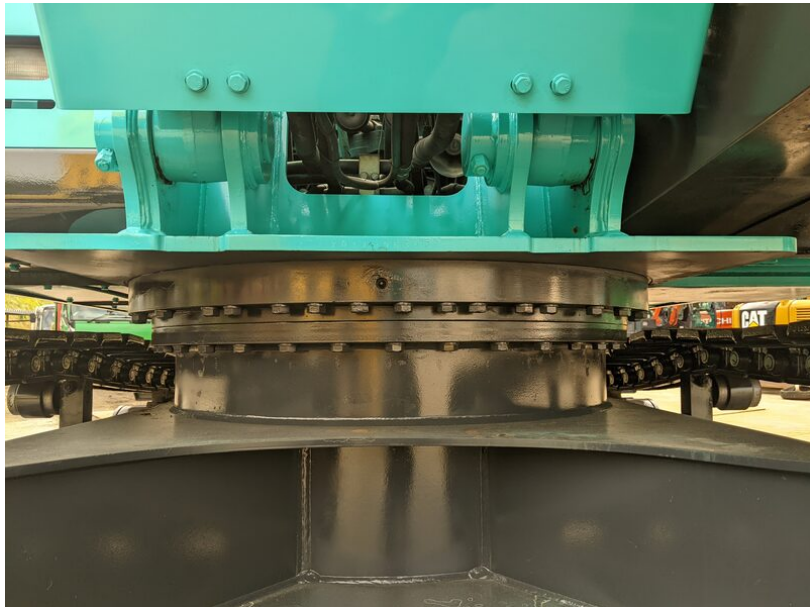
























close position (閉位置) open position (開位置)

緊急使用時以外は必ず「close position (閉位置)」にして下さい。バルブが開位置にあると、キャブが降下して危険です。また、通常のキャブ降下操作には使用しないで下さい。

YN20T0176P1

ロータリマルチコントロールの操作方法

操作方法

- 操作前に必ずエンジンを停止して下さい。
- 蝶ネジを外して下さい。
- ご希望の操作パターンの位置にレバーをあわせて下さい。
- 蝶ネジを締めつけて下さい。

蝶ネジ レバー

レバーを各パターンに合わせて下さい。
ISO: 川崎、加藤、石川島
H: 小松、日立、住友
M: 三菱、K: コベルコ

危険
切換時は必ずエンジンを停止して下さい。

YN20T01850P1

