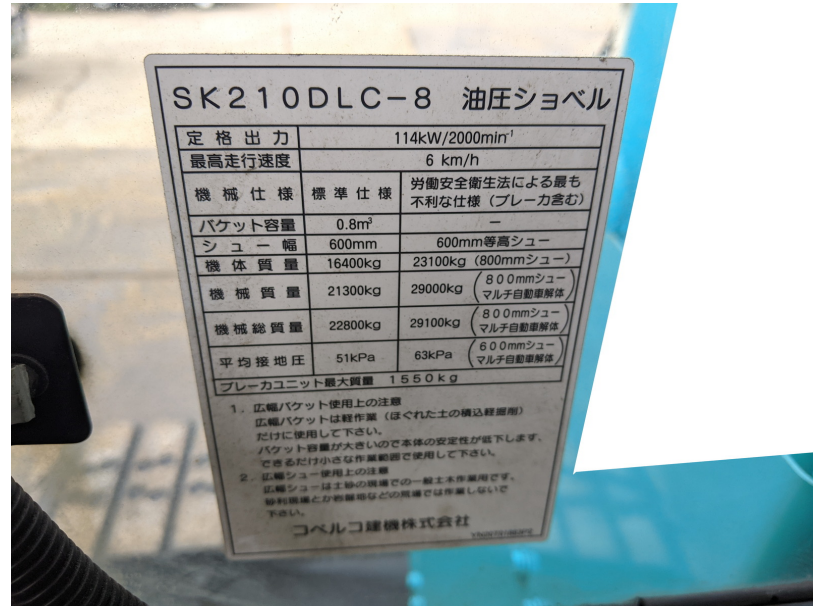


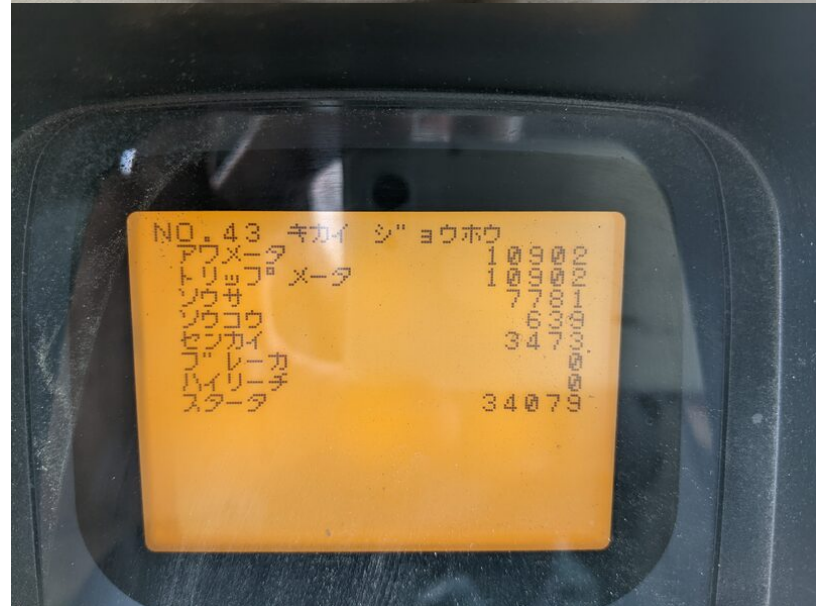
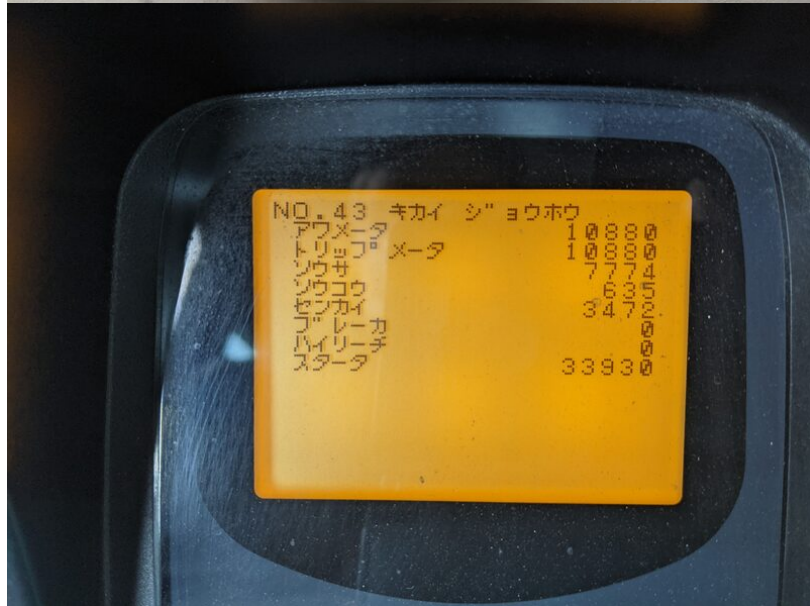
**Model SK210DLC-8**  
**Year 2007**

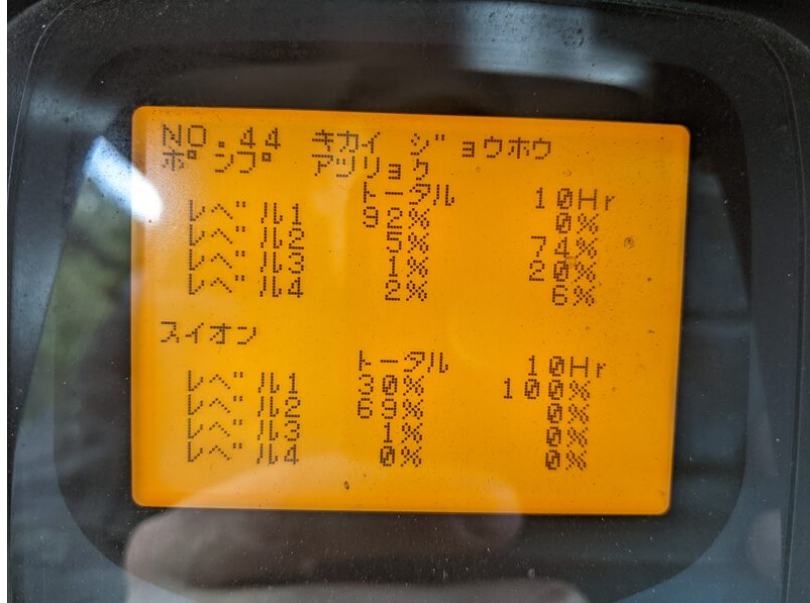
**Serial YQ11-06363**  
**Hours 10903**

**Photos taken at Apr. 11, 2024**





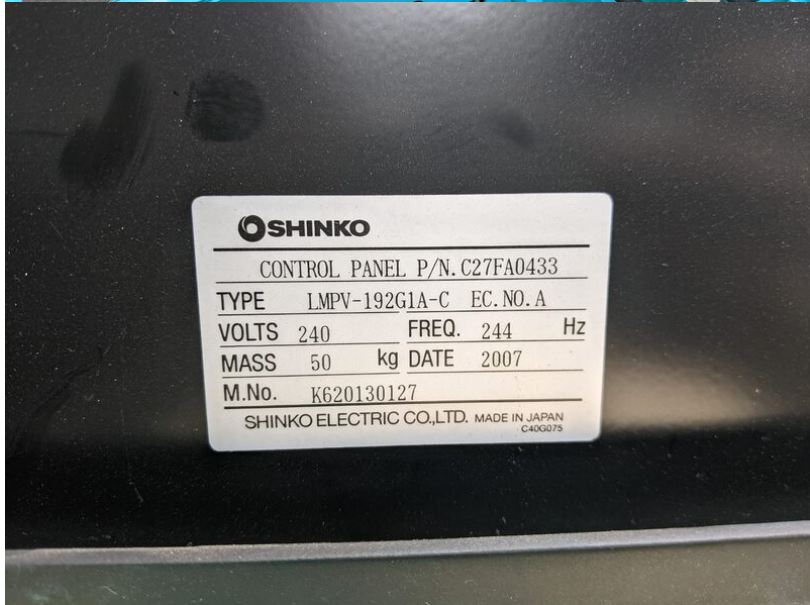
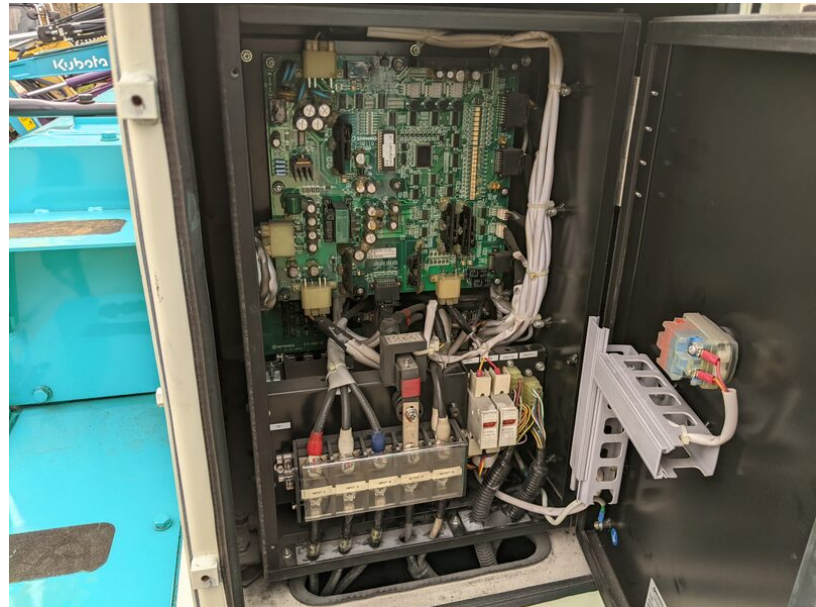




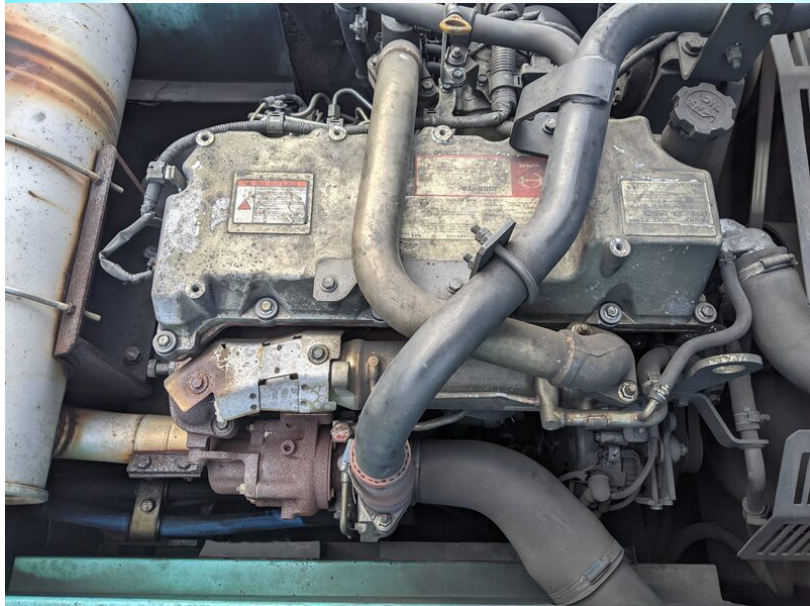


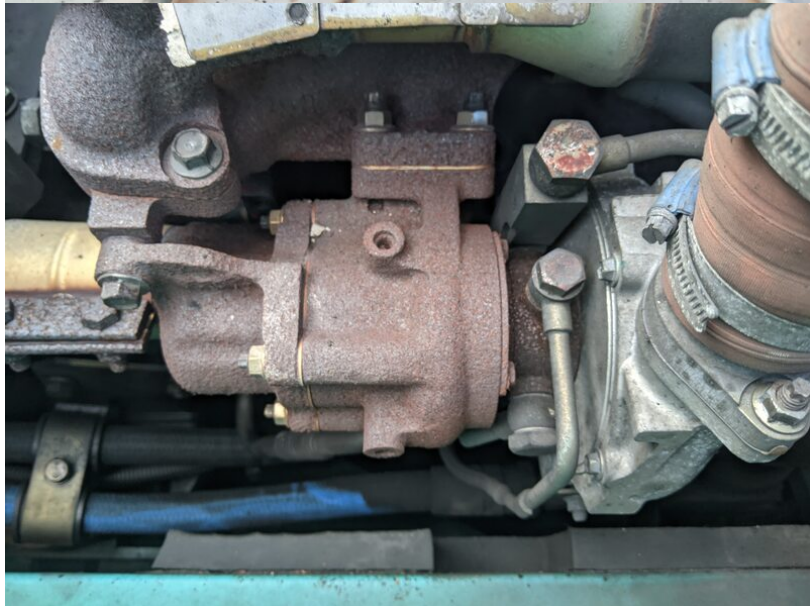


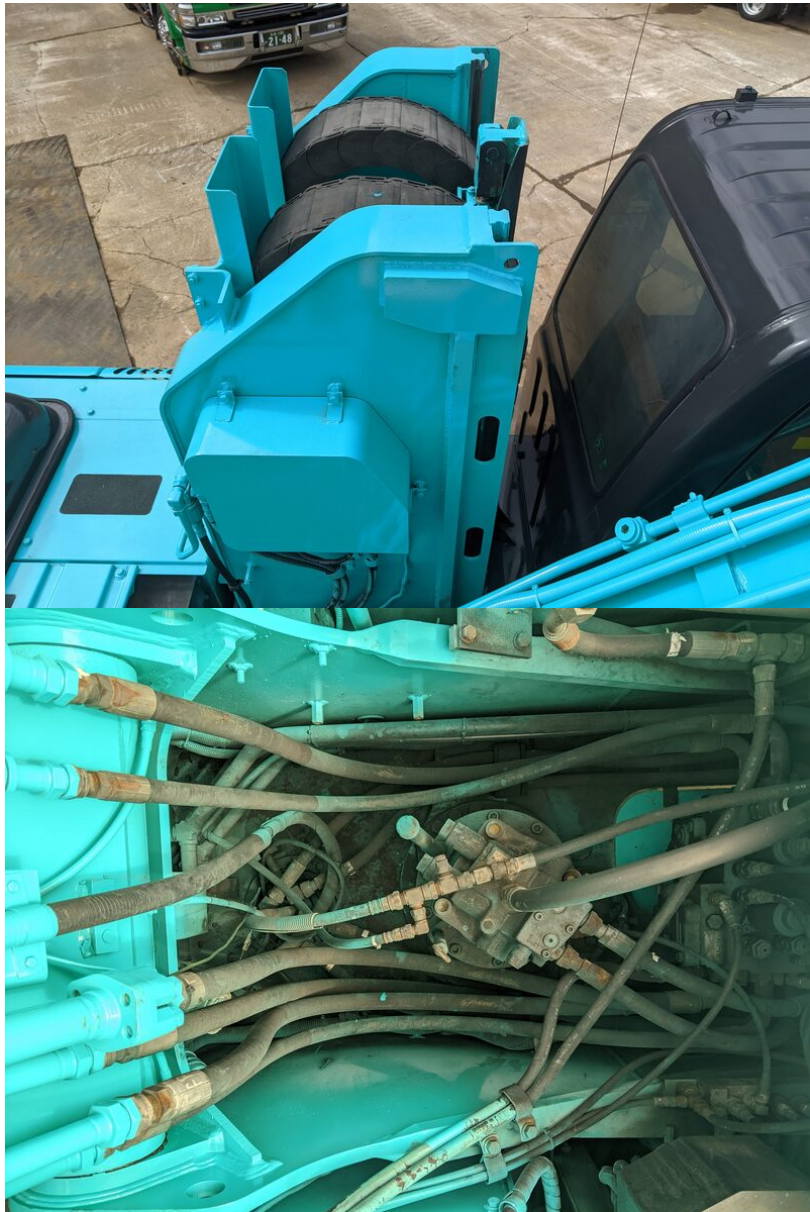


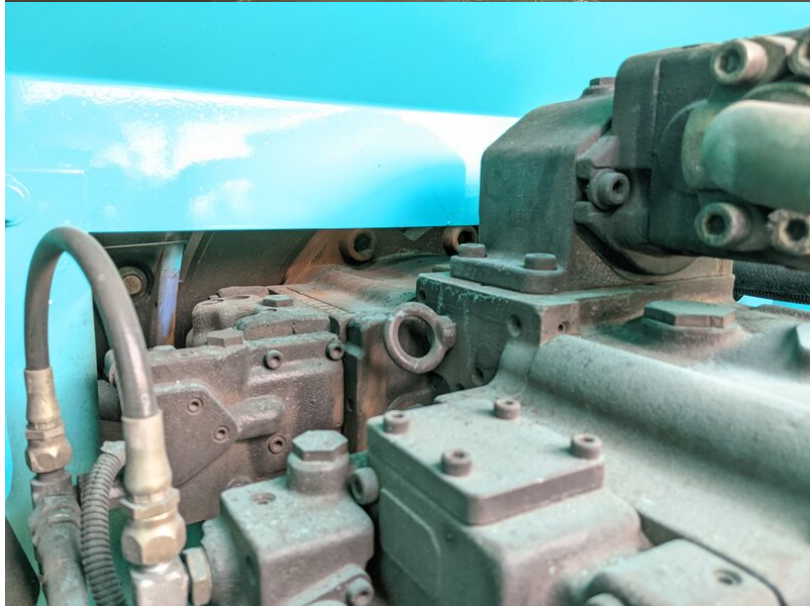
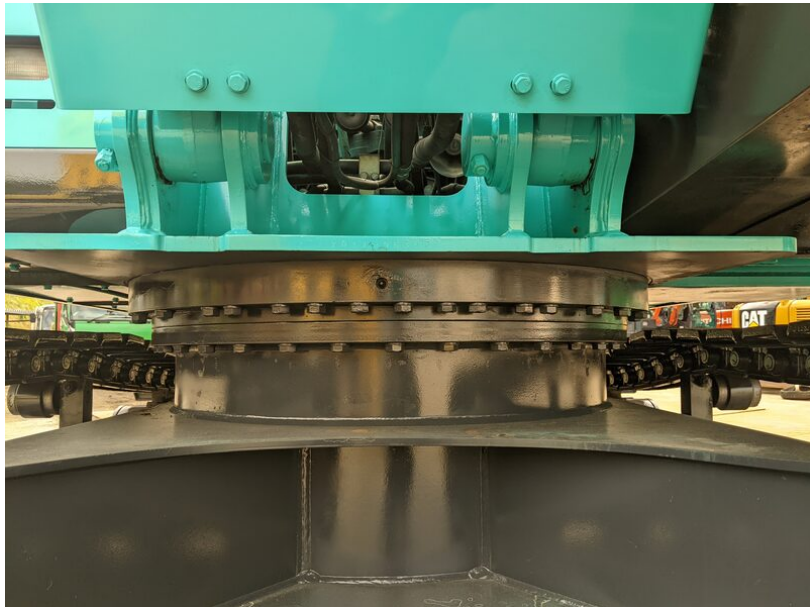


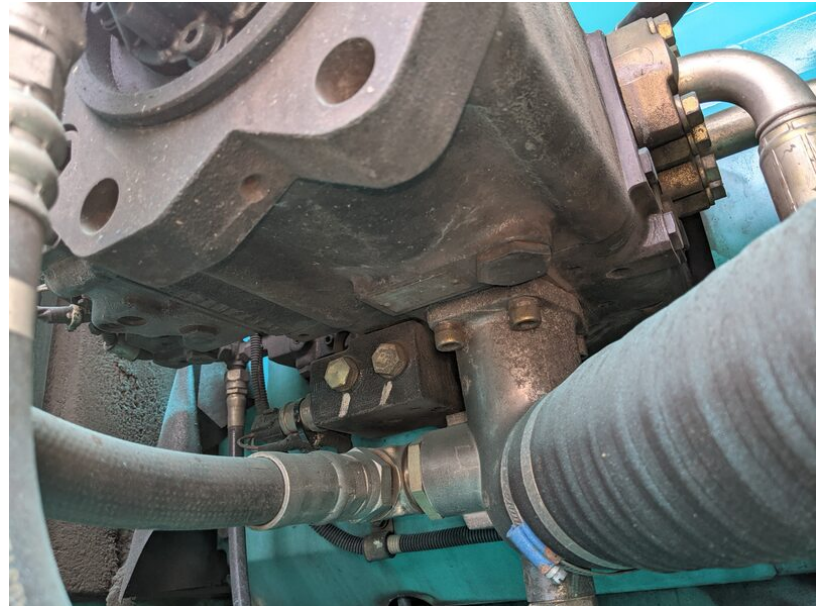
























close position (閉位置)      open position (開位置)

緊急使用時以外は必ず「close position (閉位置)」にして下さい。バルブが開位置にあると、キャブが降下して危険です。また、通常のキャブ降下操作には使用しないで下さい。

YN20T0176P1

---

ロータリマルチコントロールの操作方法

操作方法

- 操作前に必ずエンジンを停止して下さい。
- 蝶ネジを外して下さい。
- ご希望の操作パターンの位置にレバーをあわせて下さい。
- 蝶ネジを締めつけて下さい。

蝶ネジ      レバー

ISO: 川崎、加藤、石川島  
H: 小松、日立、住友  
M: 三菱、K: コベルコ

**危険**  
切換時は必ずエンジンを停止して下さい。

YN20T01850P1

