

Model SK210DLC-8

Serial YQ11-06363

Year 2007

Hours 10903

Photos taken at Apr. 11, 2024





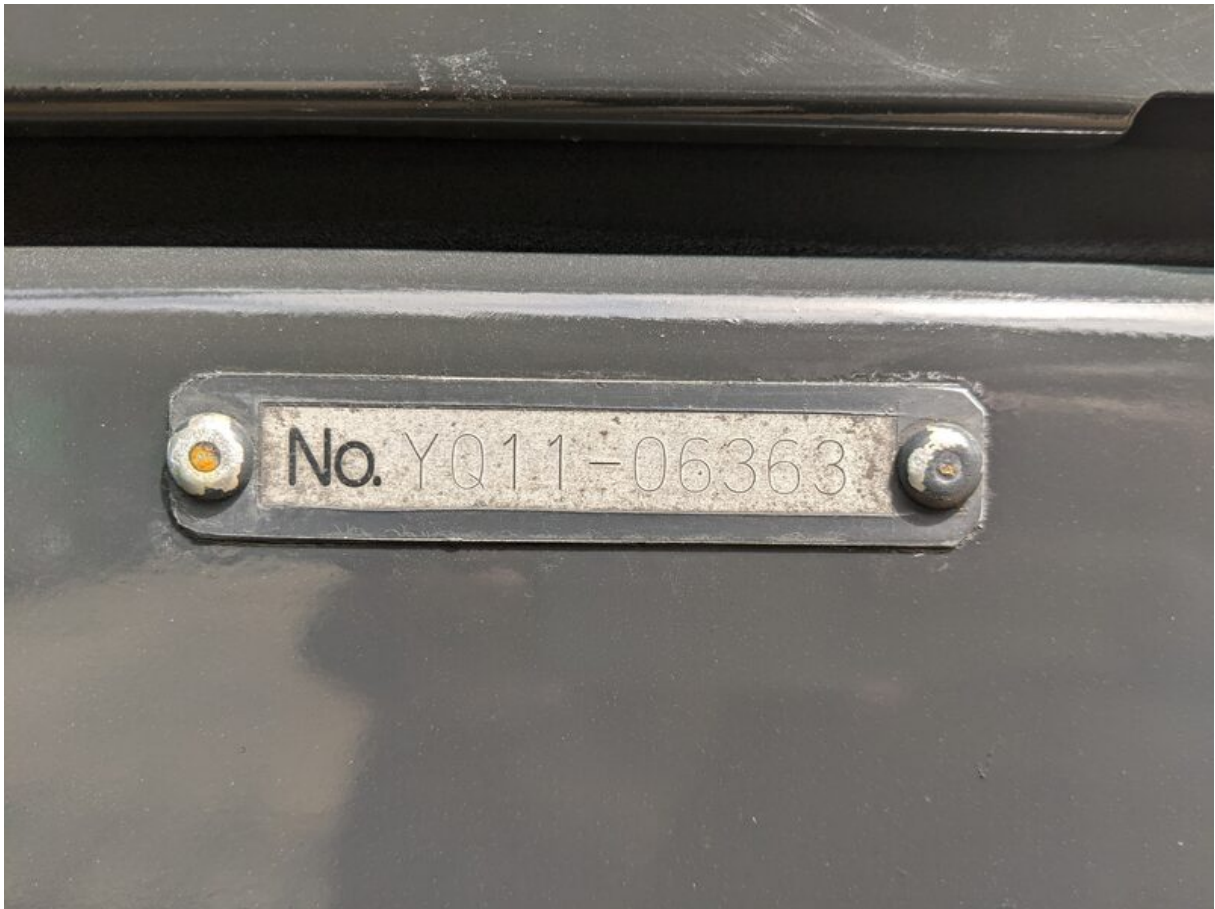


SK210DLC-8 油圧ショベル

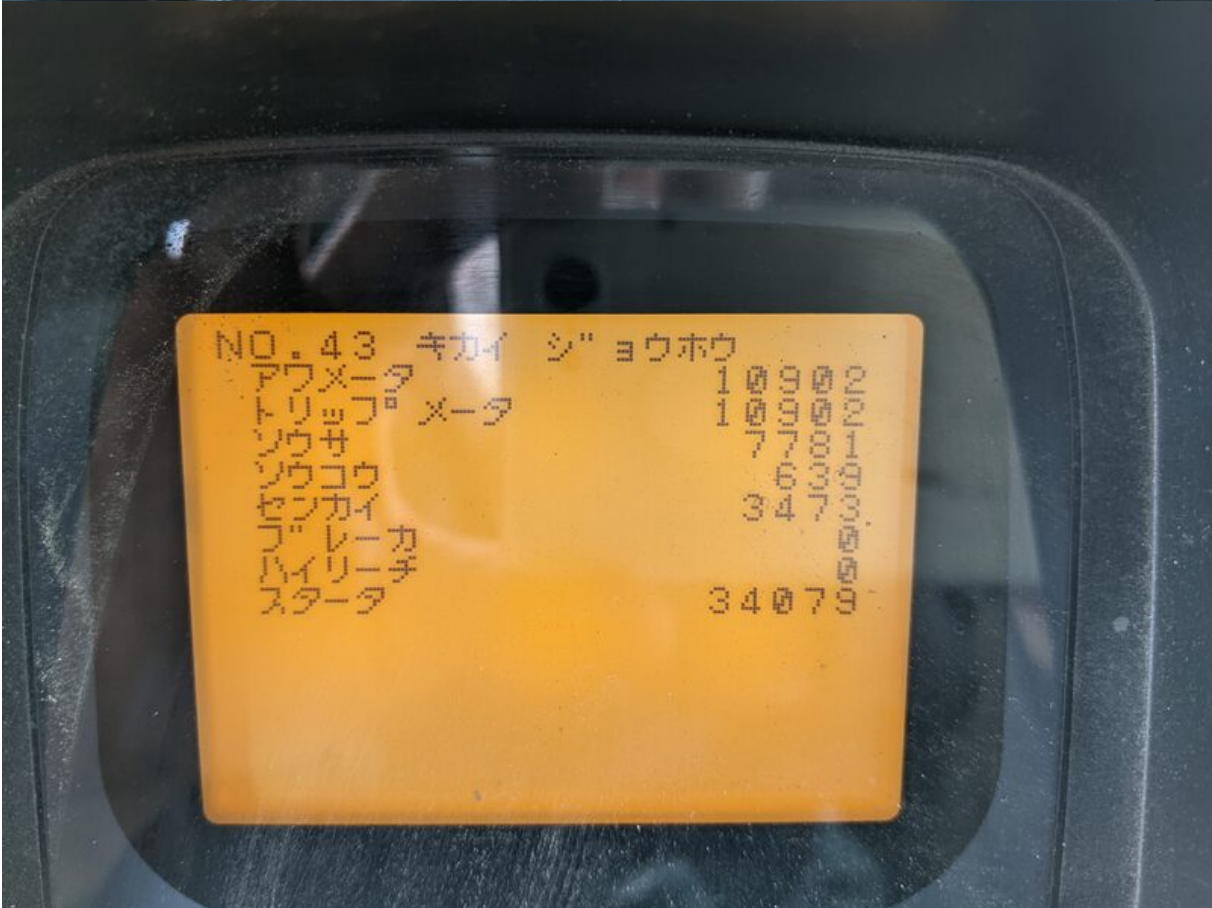
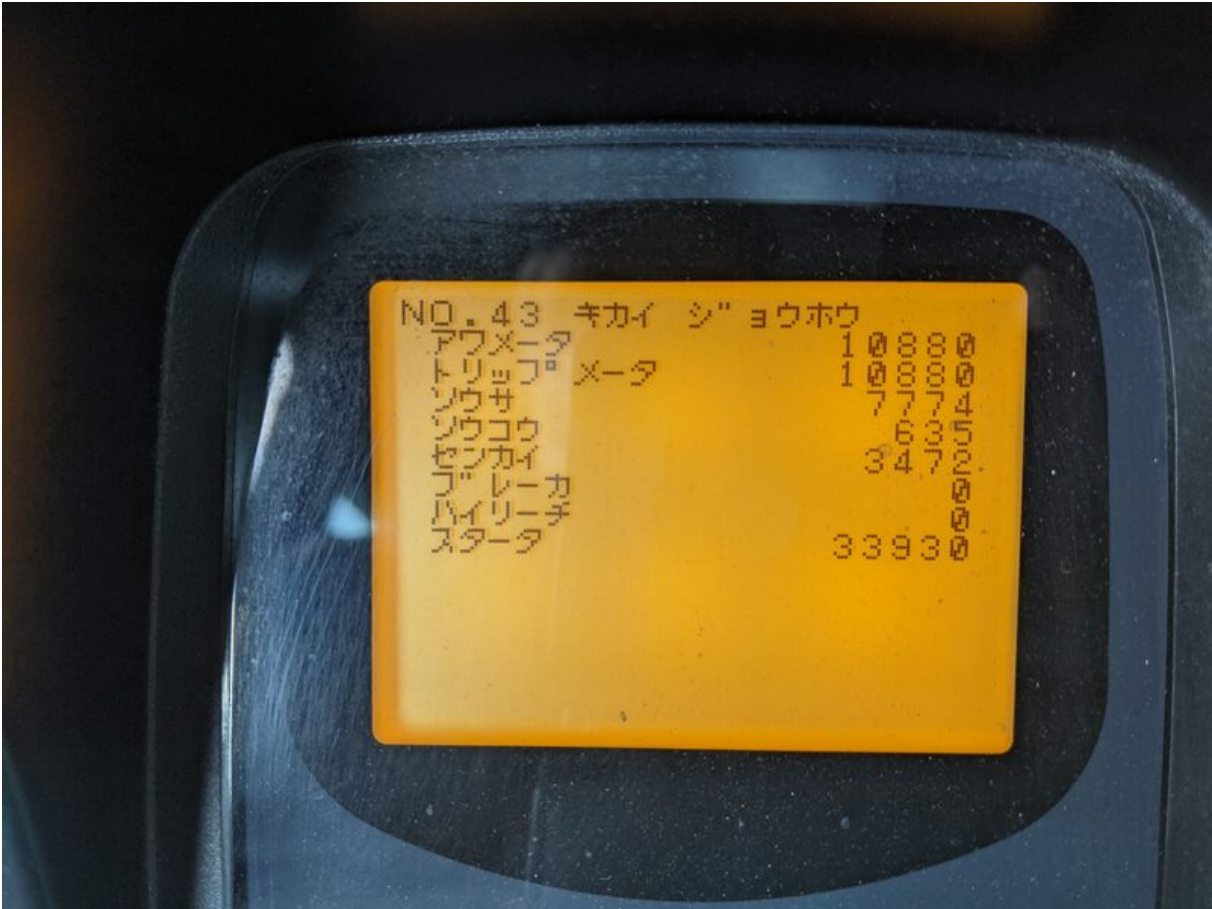
定格出力	114kW/2000min ⁻¹	
最高走行速度	6 km/h	
機械仕様	標準仕様	労働安全衛生法による最も不利な仕様（ブレーカ含む）
バケット容量	0.8m ³	-
シュー幅	600mm	600mm等高シュー
機体質量	16400kg	23100kg (800mmシュー)
機械質量	21300kg	29000kg (800mmシュー マルチ自動車解体)
機械総質量	22800kg	29100kg (800mmシュー マルチ自動車解体)
平均接地圧	51kPa	63kPa (600mmシュー マルチ自動車解体)
ブレーカユニット最大質量 1550 kg		

- 広幅バケット使用上の注意
広幅バケットは軽作業（ほぐれた土の横込軽掘削）だけに使用して下さい。
バケット容量が大きいため本体の安定性が低下します、できるだけ小さな作業範囲で使用して下さい。
- 広幅シュー使用上の注意
広幅シューは土砂の現場での一般土木作業です、砂利現場とか岩盤等などの現場では作業しないで下さい。

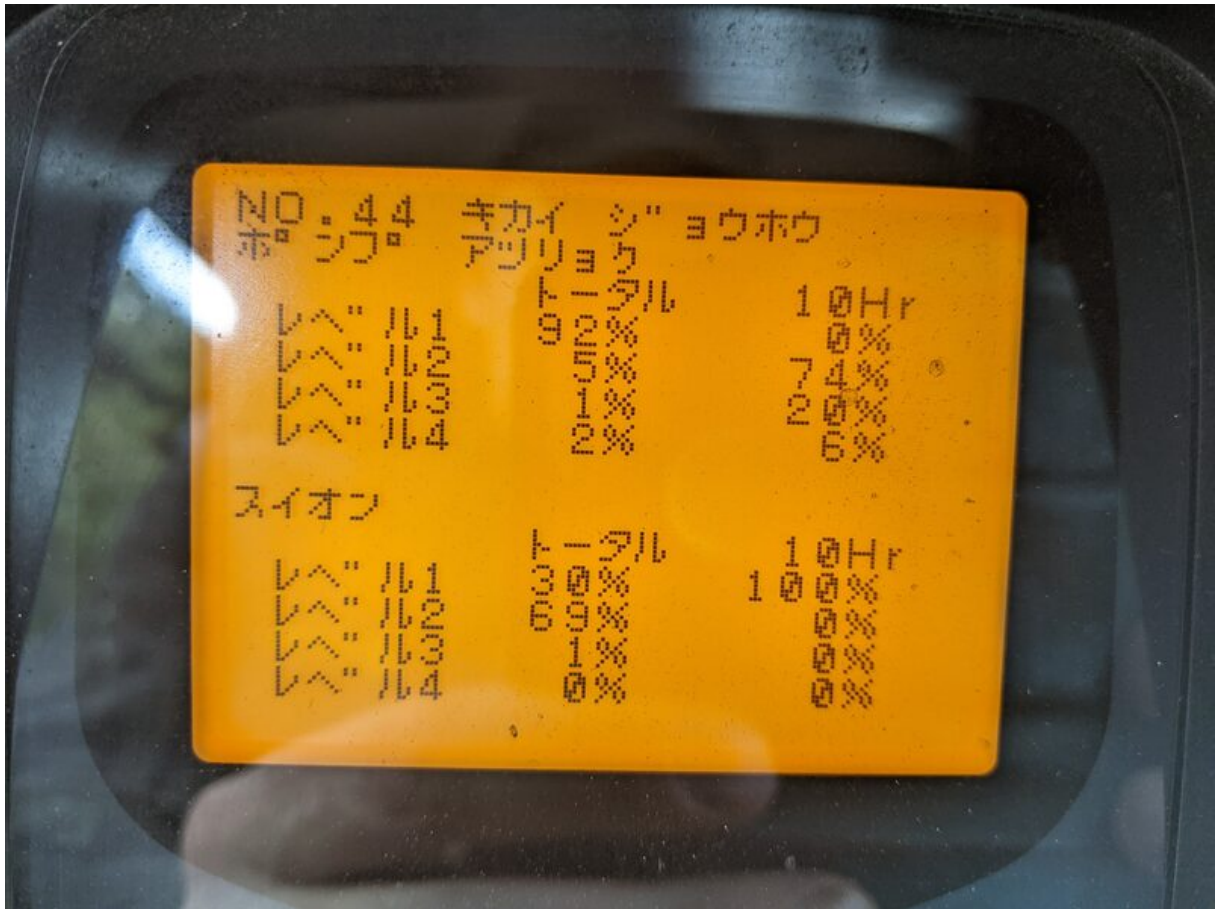
コベルコ建機株式会社







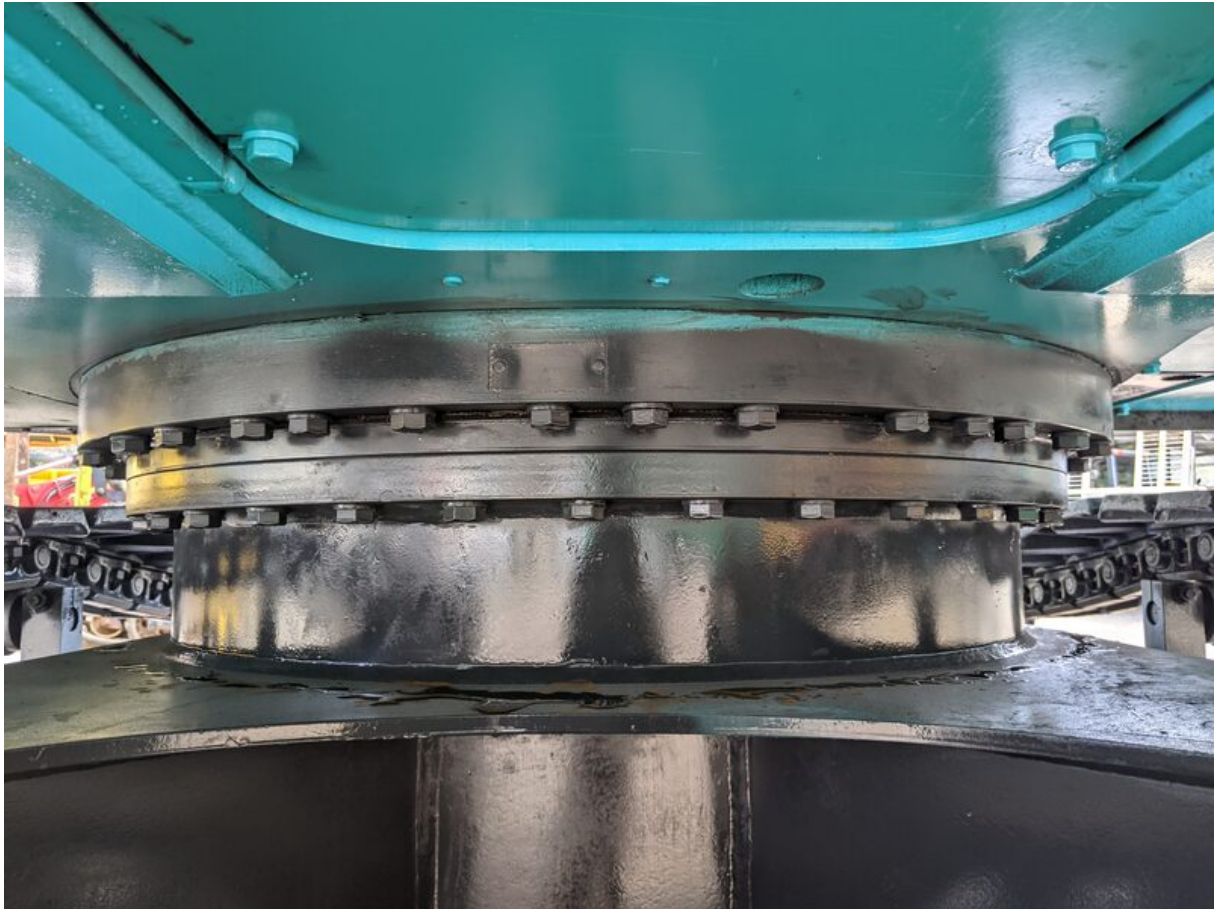








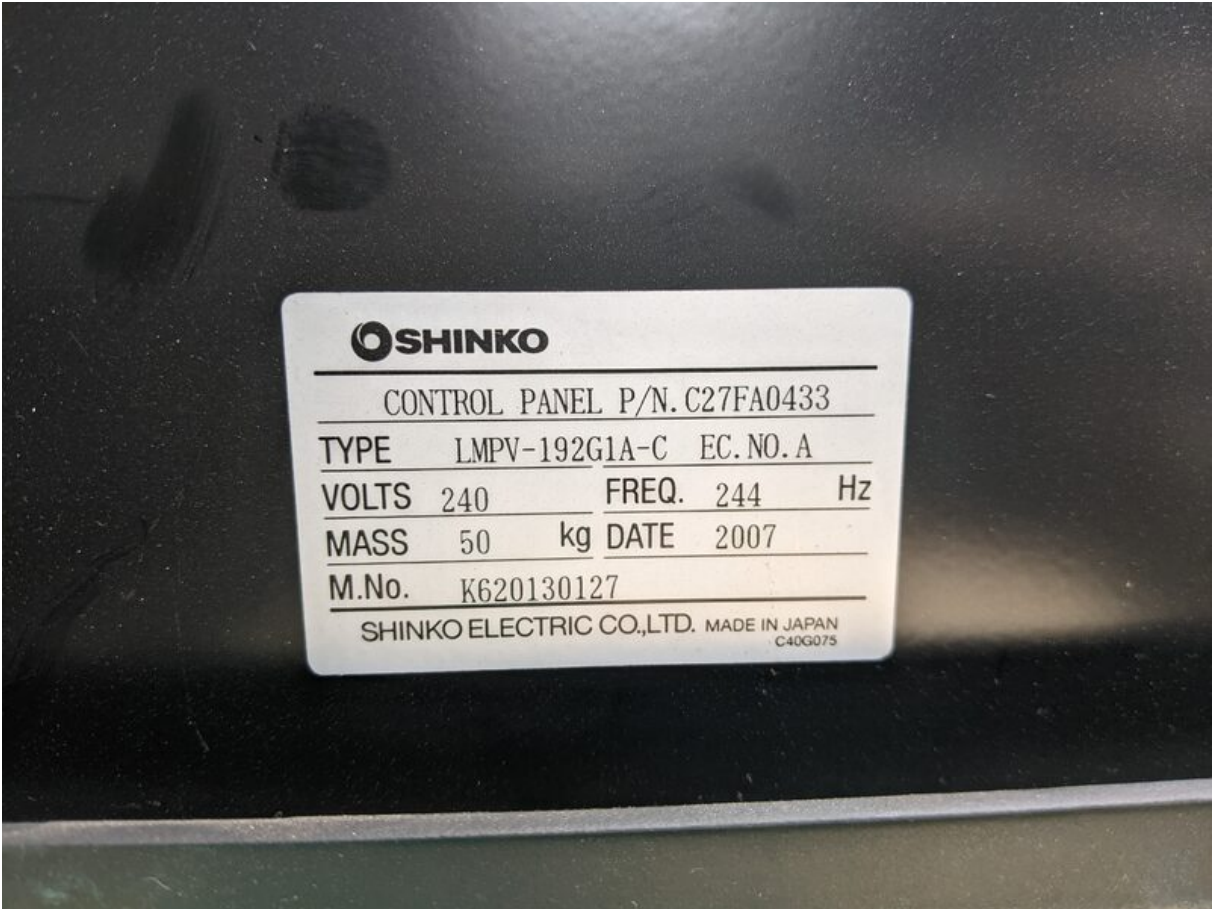


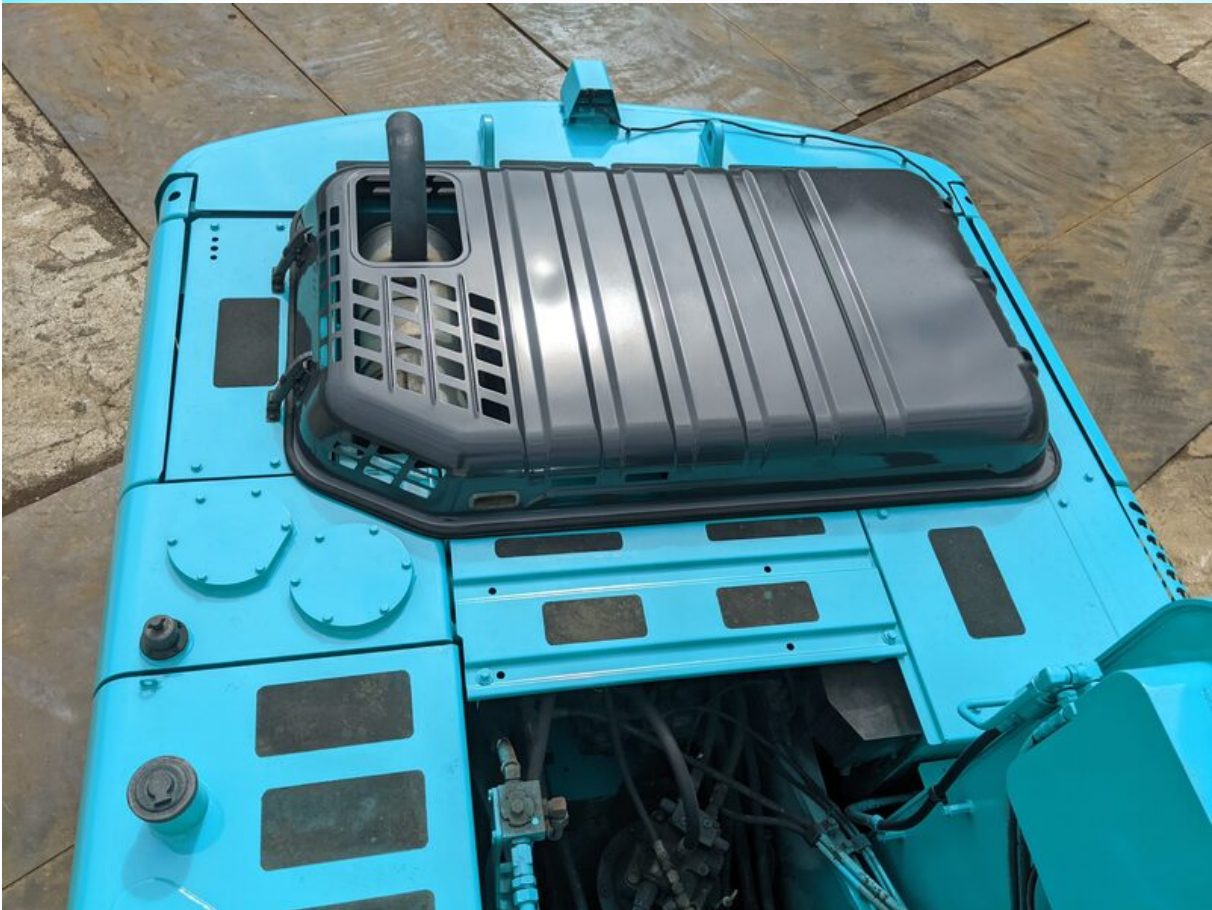


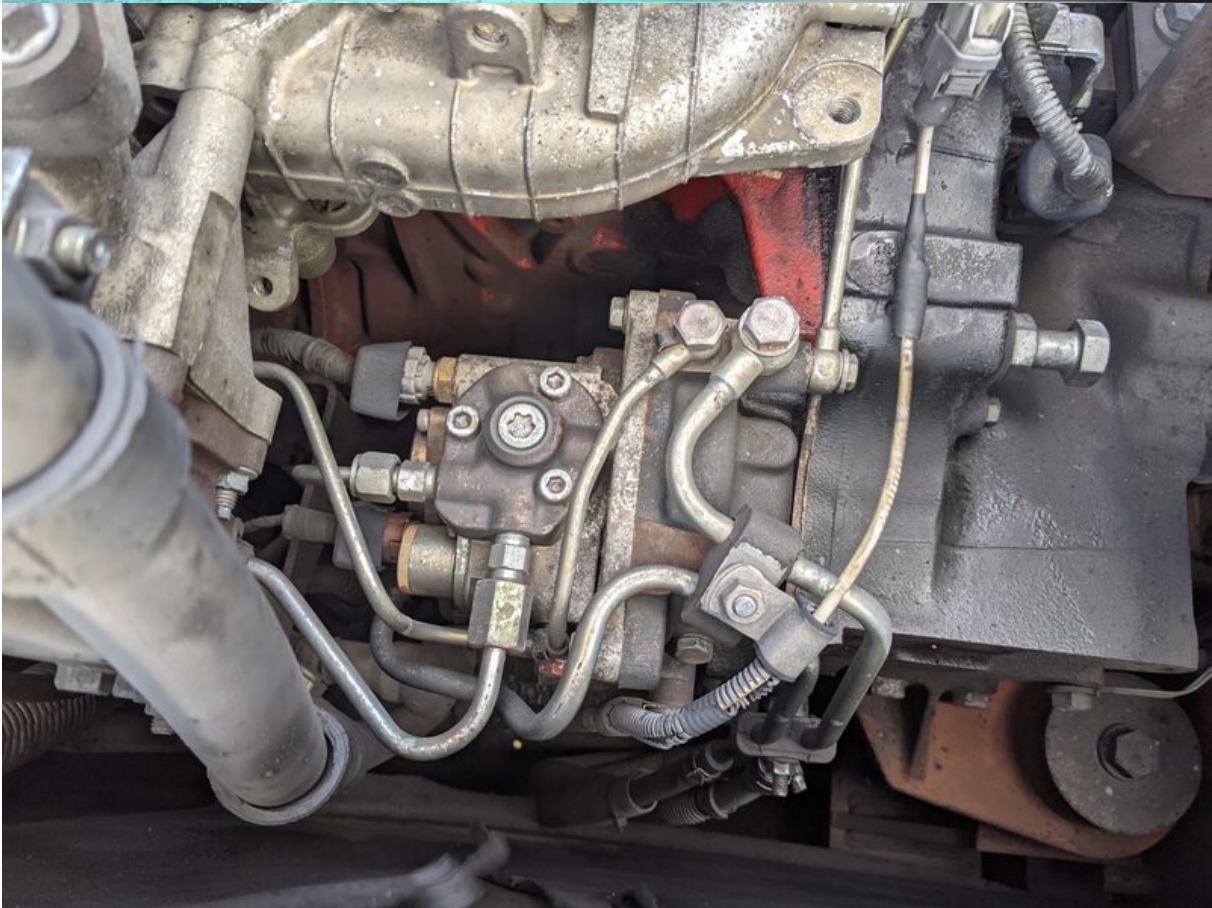
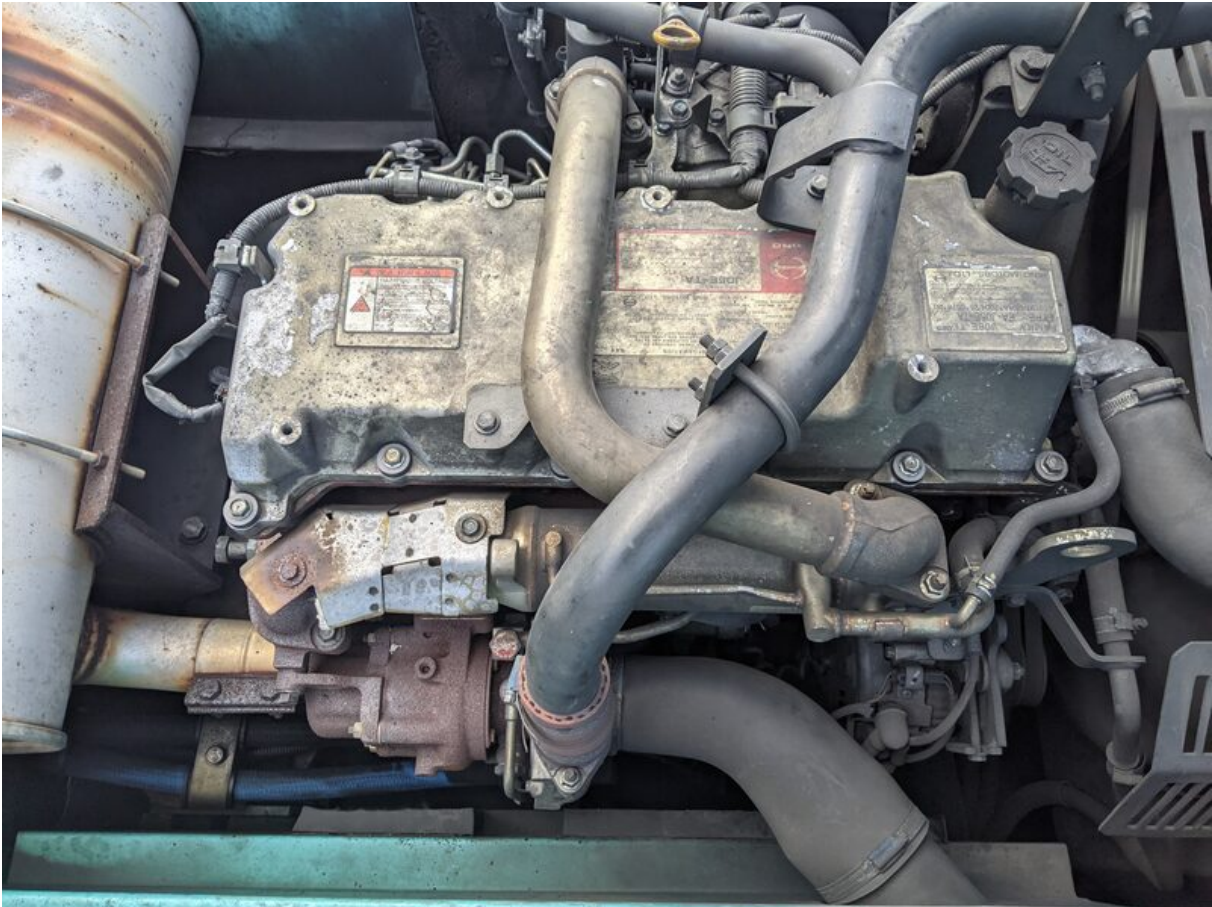




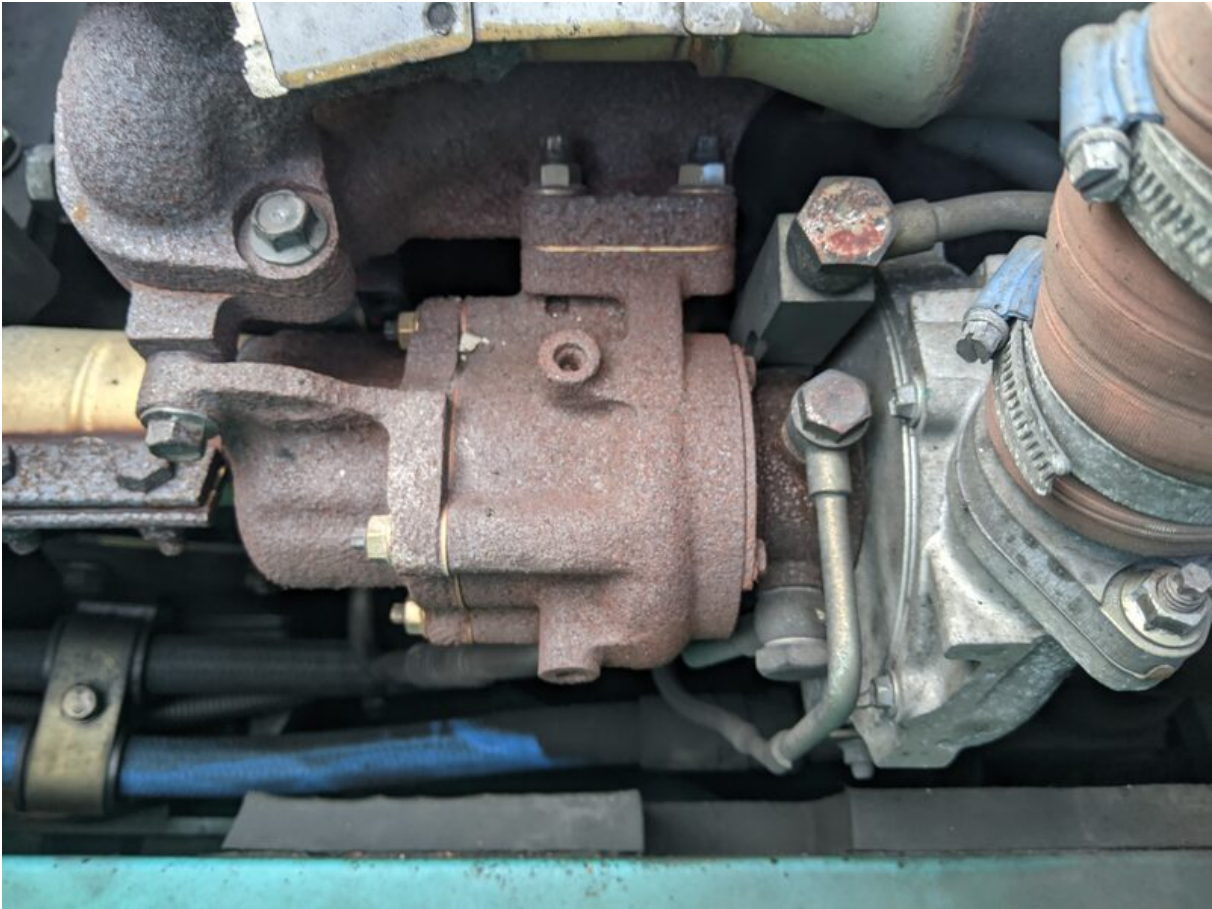




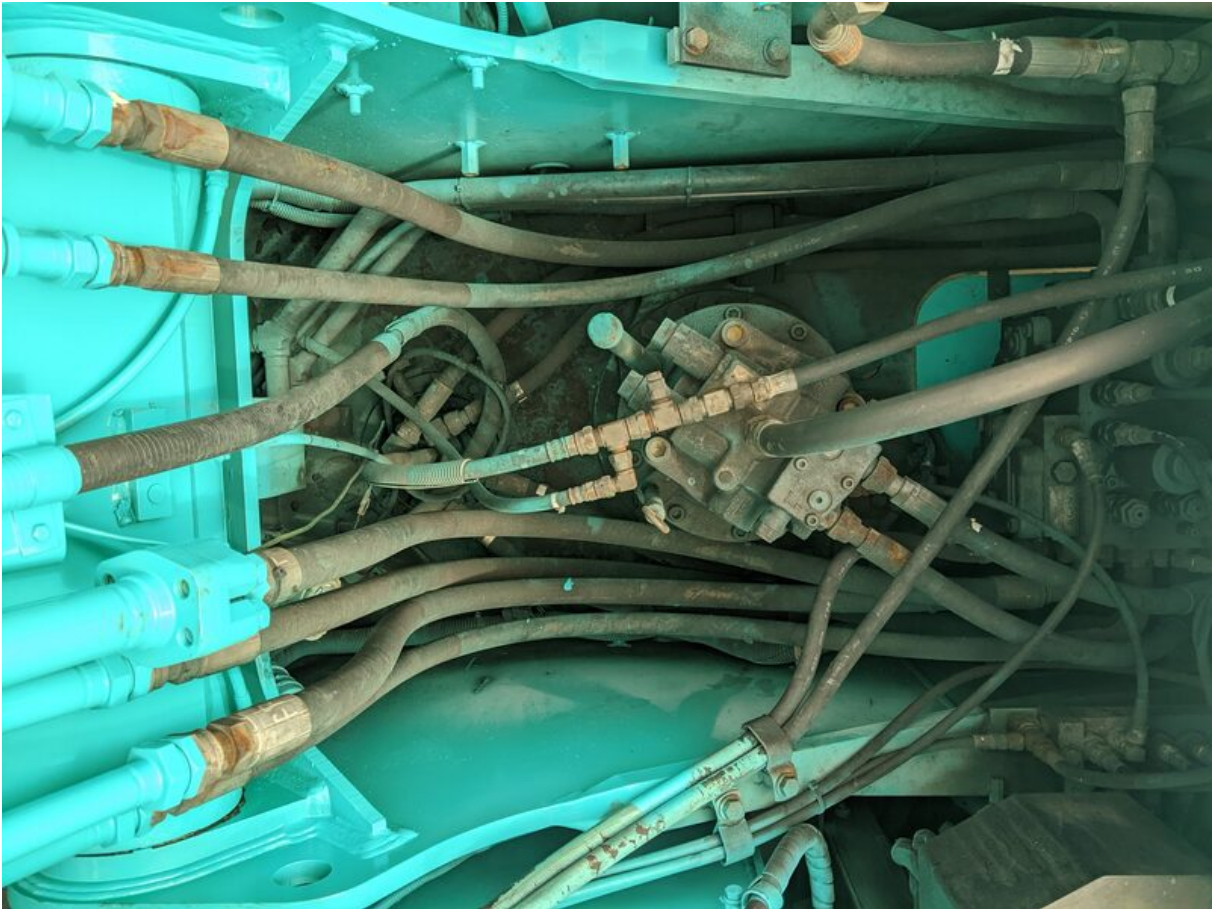


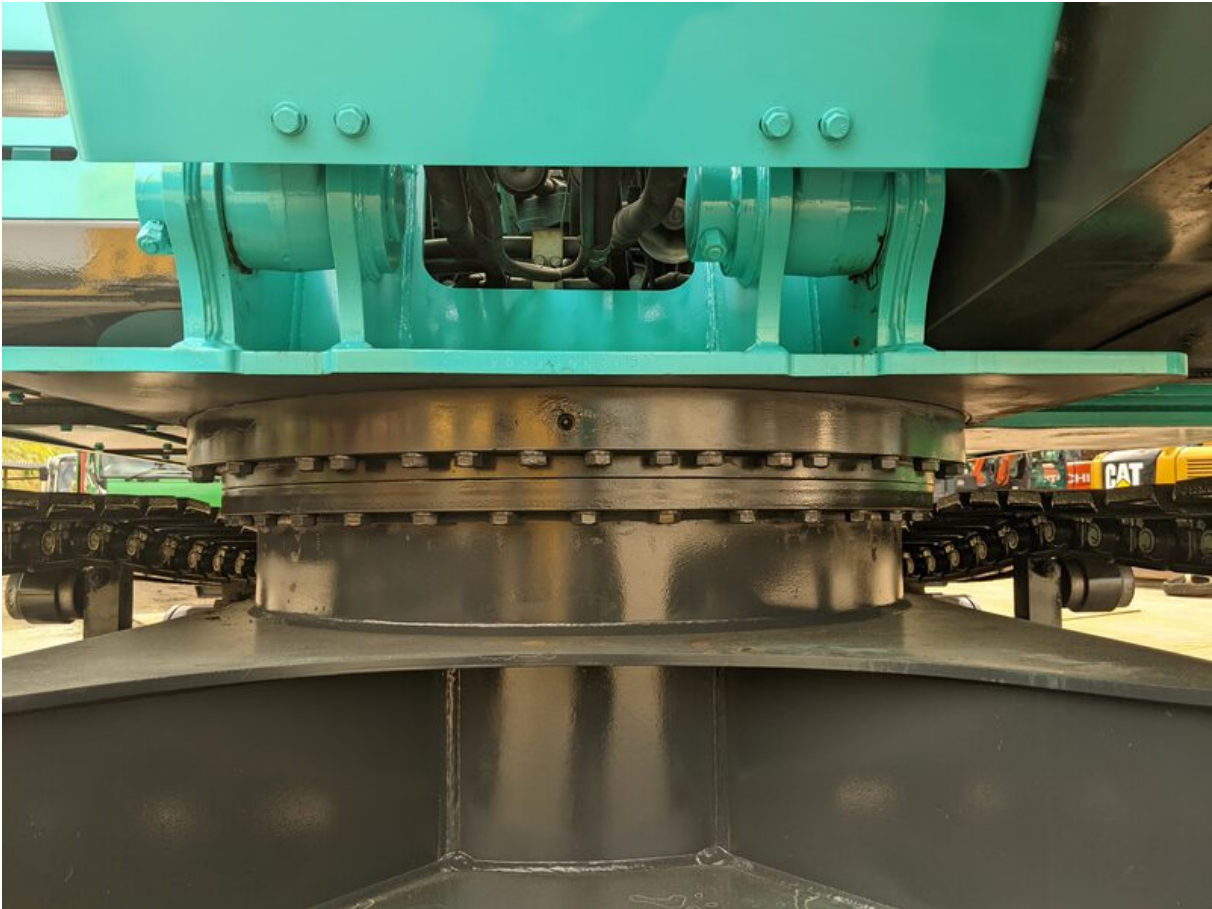


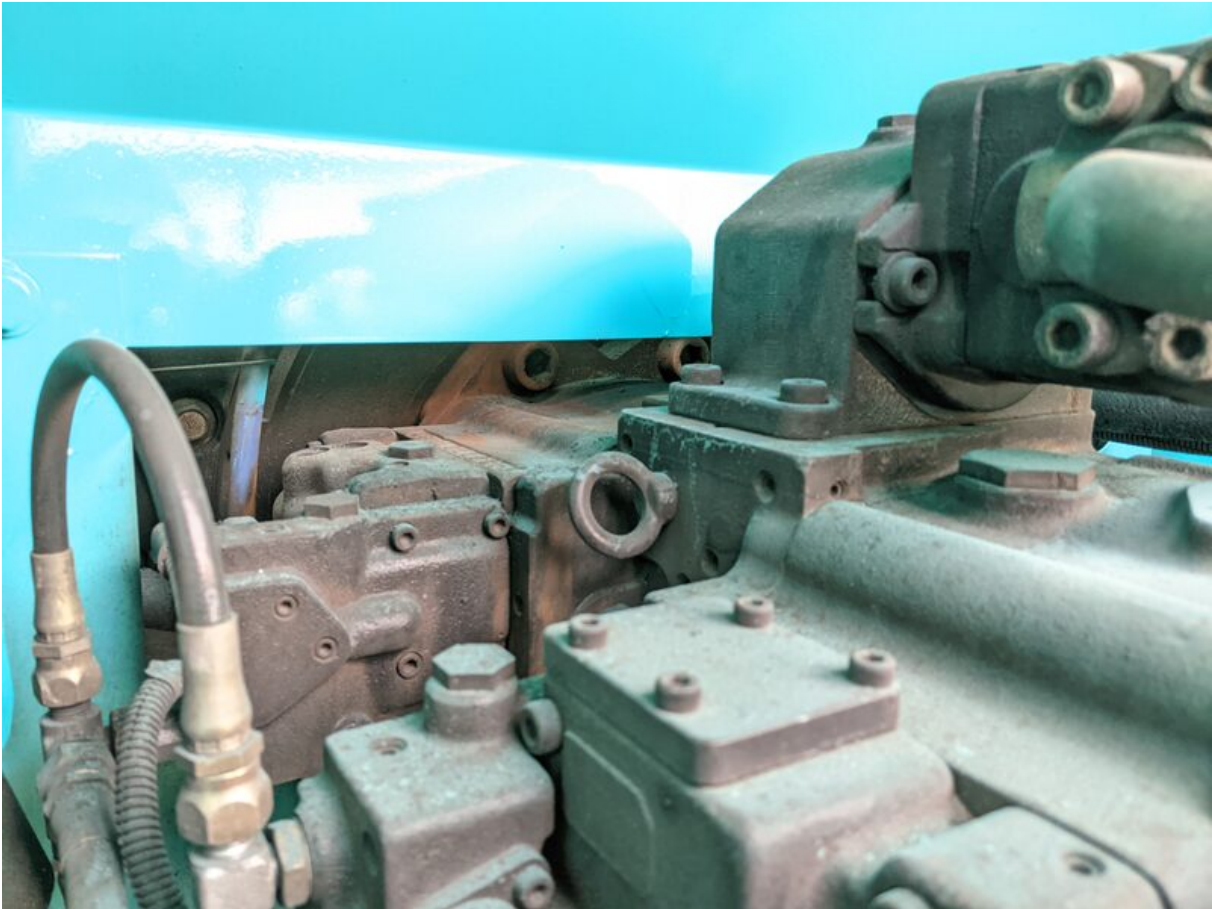


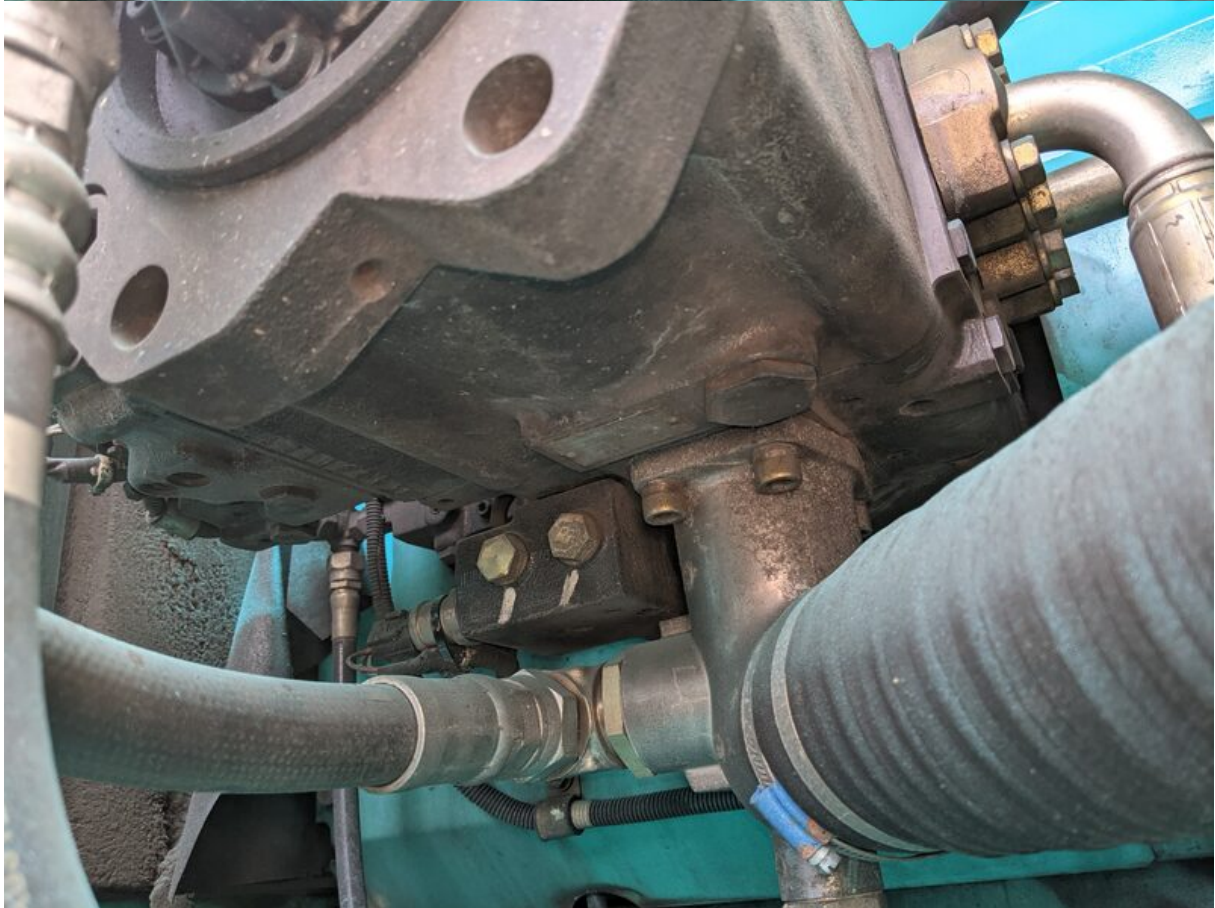


































close position (閉位置) open position (開位置)

緊急使用時以外は必ず「close position (閉位置)」にして下さい。バルブが開位置にあると、キャブが降下して危険です。また、通常のキャブ降下操作には使用しないで下さい。

YN20T01776P1

ロータリマルチコントロールの操作方法

操作方法

- 操作前に必ずエンジンを停止して下さい。
- 蝶ネジを外して下さい。
- ご希望の操作パターンの位置にレバーをあわせて下さい。
- 蝶ネジを締めつけて下さい。

蝶ネジ レバー

ISO : 川崎, 加藤, 石川島
H : 小松, 日立, 住友
M : 三菱, K : コベルコ

危険
切換時は必ずエンジンを停止して下さい。

YN20T01850P1

