

Model SK210DLC-8

Serial YQ11-06363

Year 2007

Hours 10903

Photos taken at Apr. 11, 2024





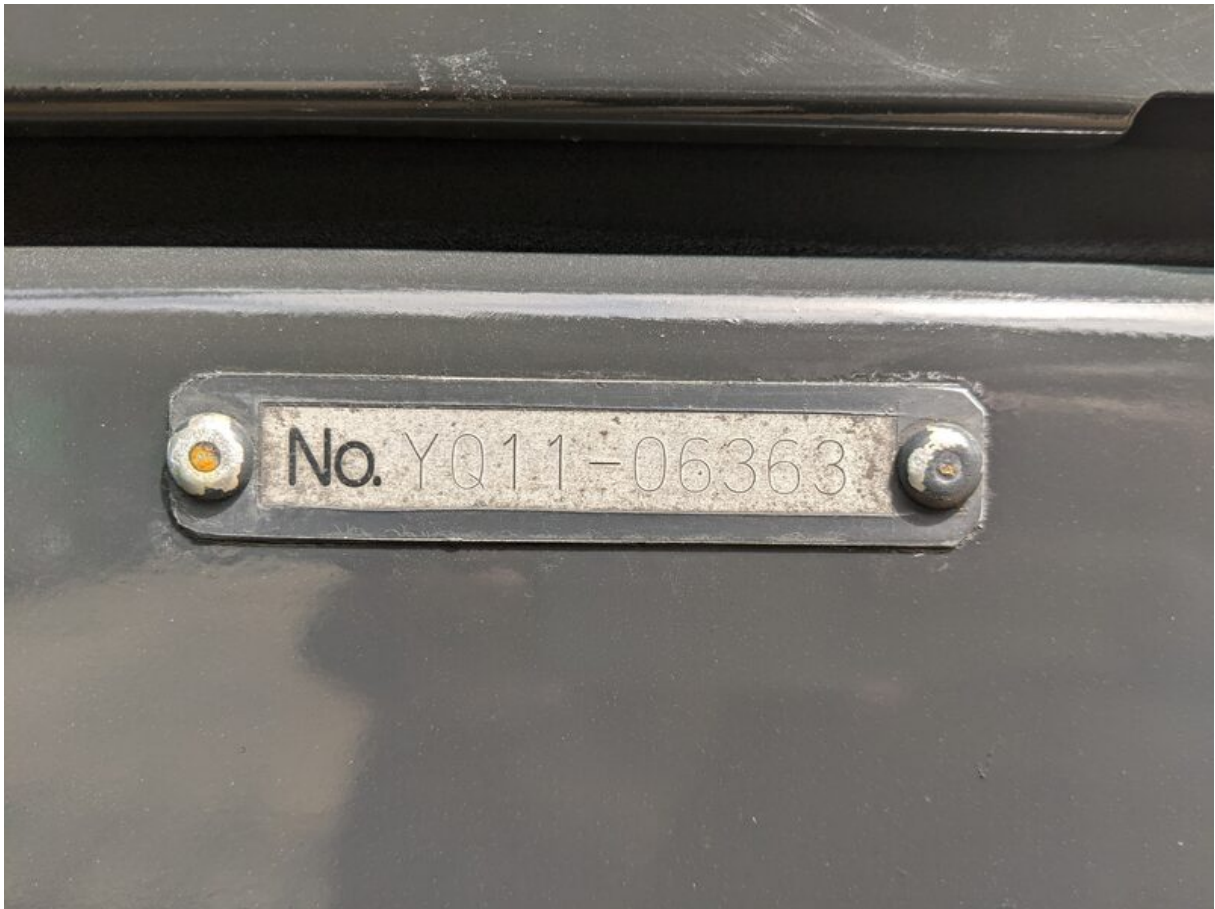


SK210DLC-8 油圧ショベル

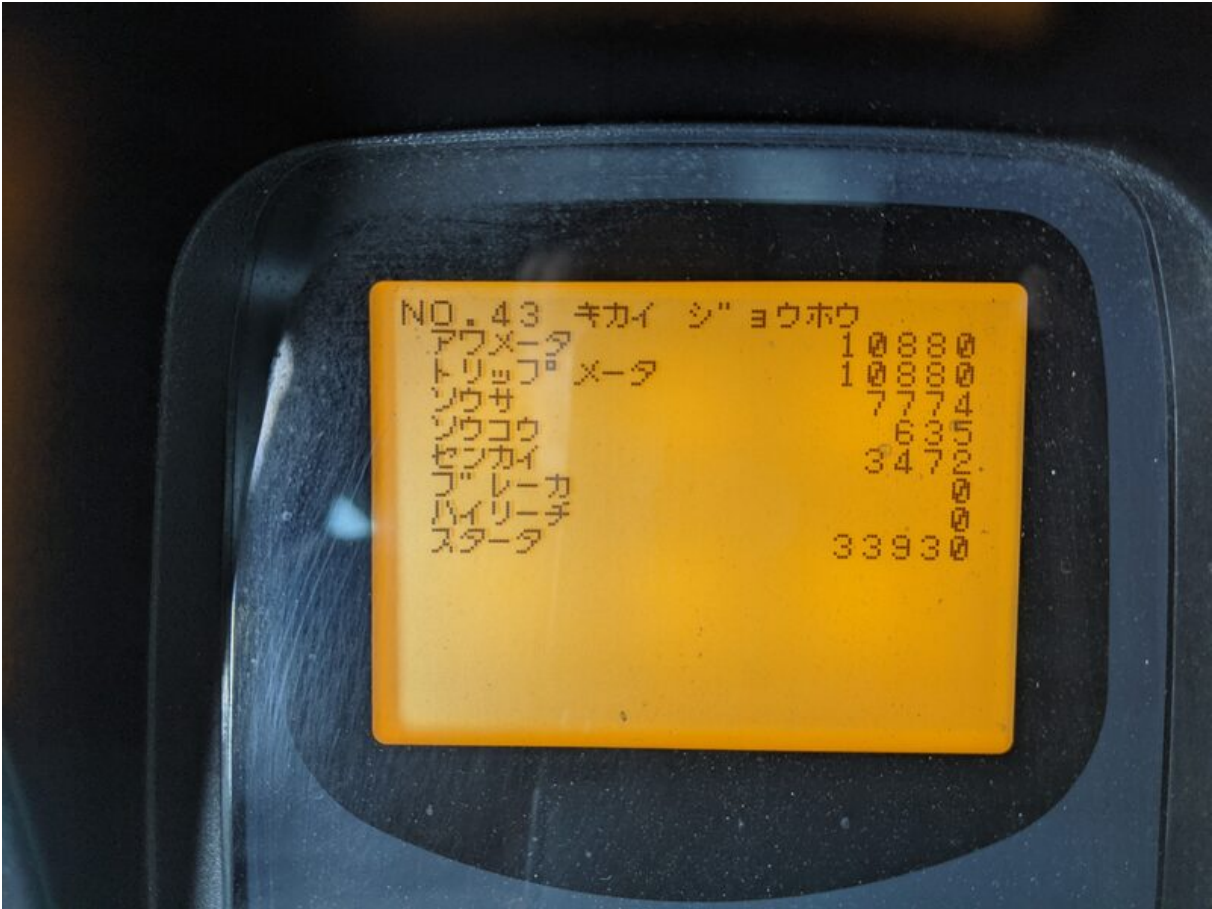
定格出力	114kW/2000min ⁻¹	
最高走行速度	6 km/h	
機械仕様	標準仕様	労働安全衛生法による最も不利な仕様（ブレーカ含む）
バケット容量	0.8m ³	-
シュー幅	600mm	600mm等高シュー
機体質量	16400kg	23100kg (800mmシュー)
機械質量	21300kg	29000kg (800mmシュー マルチ自動車解体)
機械総質量	22800kg	29100kg (800mmシュー マルチ自動車解体)
平均接地圧	51kPa	63kPa (600mmシュー マルチ自動車解体)
ブレーカユニット最大質量 1550 kg		

- 広幅バケット使用上の注意
広幅バケットは軽作業（ほぐれた土の横込軽掘削）だけに使用して下さい。
バケット容量が大きいため本体の安定性が低下します、できるだけ小さな作業範囲で使用して下さい。
- 広幅シュー使用上の注意
広幅シューは土砂の現場での一般土木作業です、砂利現場とか岩盤等などの現場では作業しないで下さい。

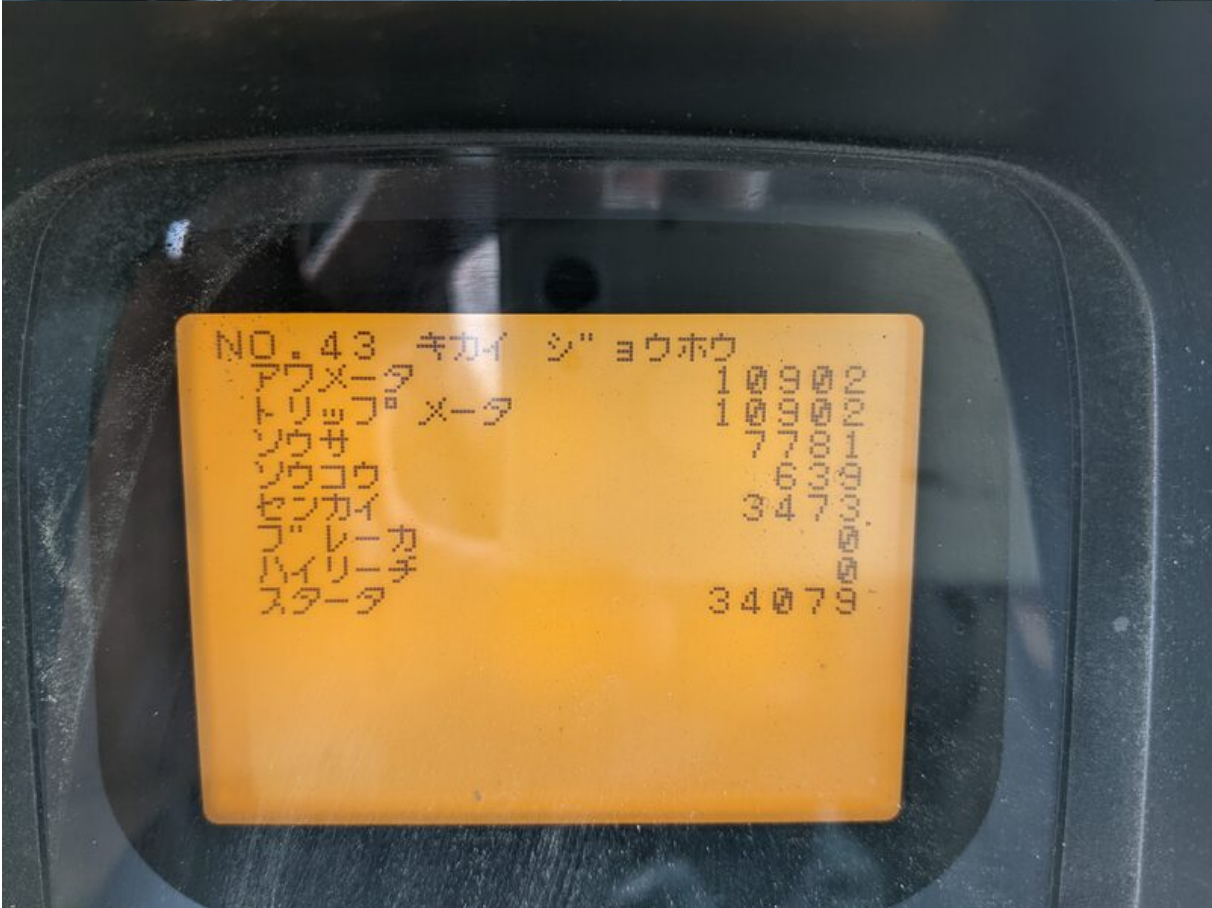
コベルコ建機株式会社





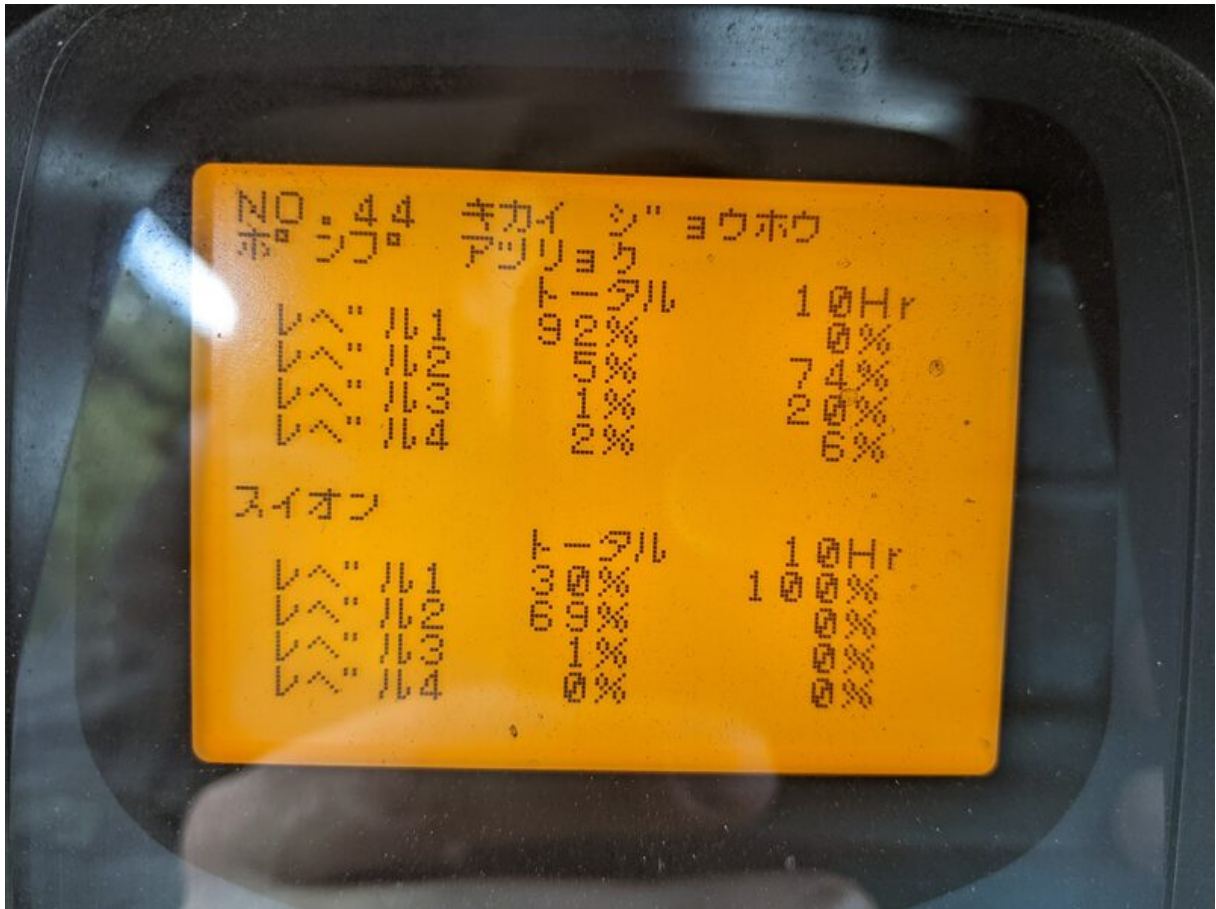


NO. 43 キカイ シ" ヨウホウ
アウメータ 100000
トリップメータ 100000
ソウサ 7774
ソウゴウ 635
センカイ 3472
ブ"レーカ 00
ハイリーチ 00
スタータ 33930



NO. 43 キカイ シ" ヨウホウ
アウメータ 10902
トリップメータ 10902
ソウサ 7781
ソウゴウ 639
センカイ 3473
ブ"レーカ 00
ハイリーチ 00
スタータ 34079

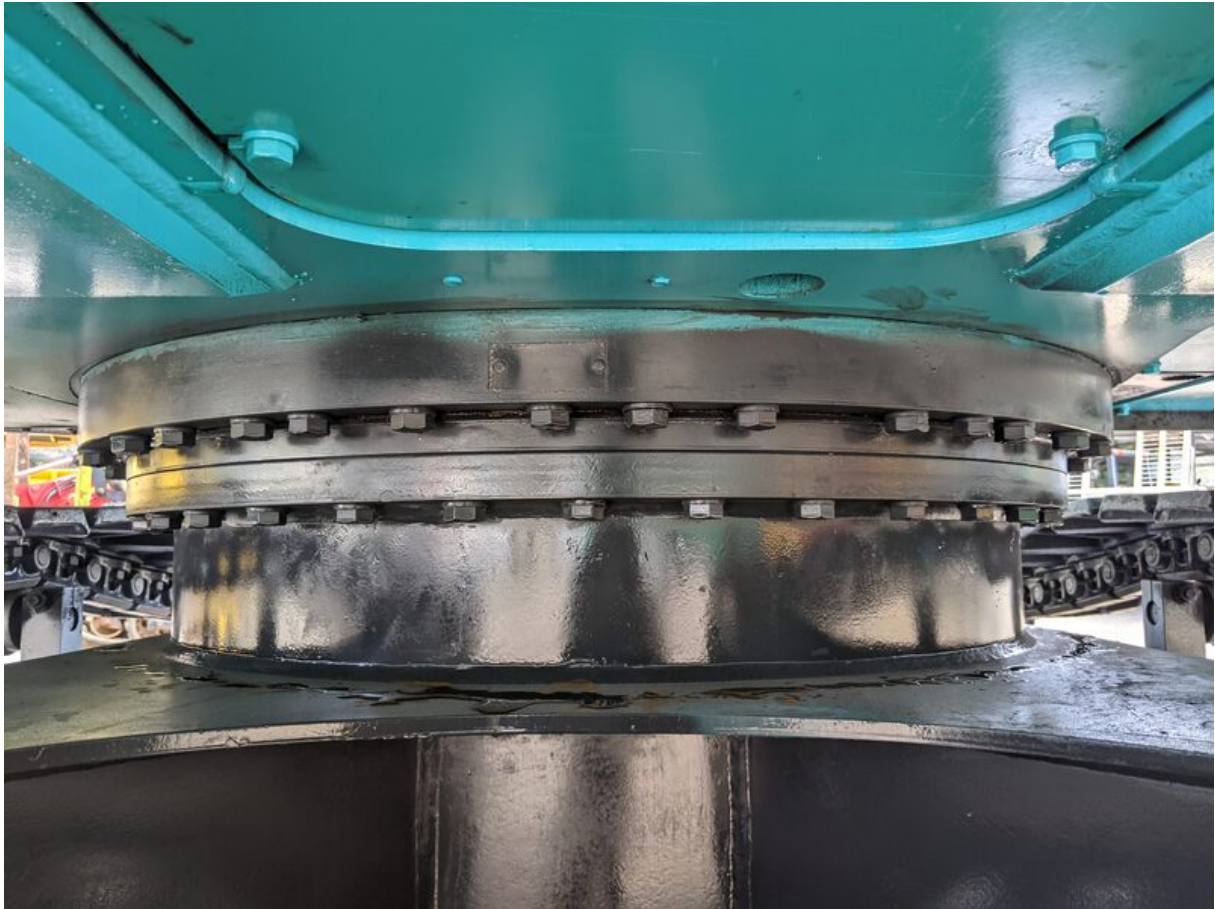








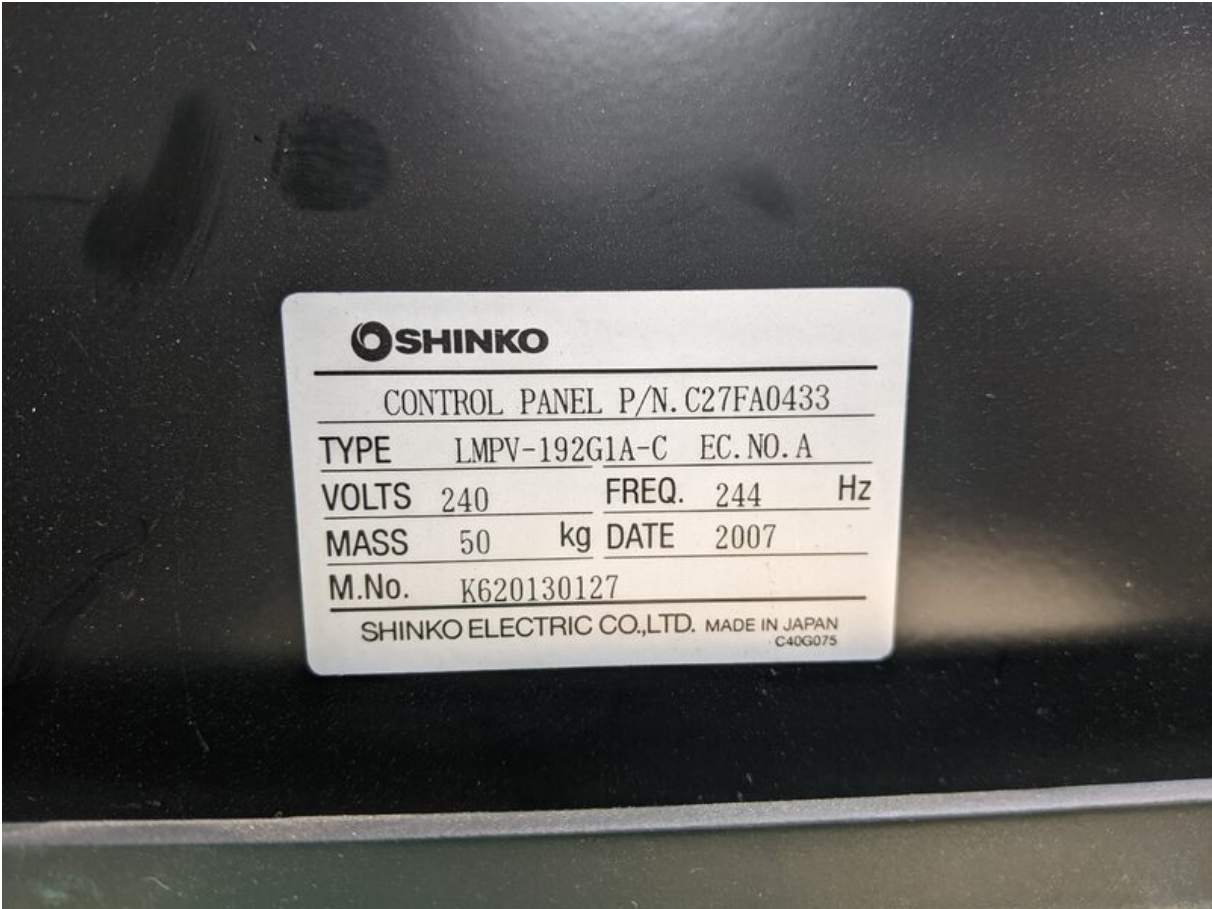












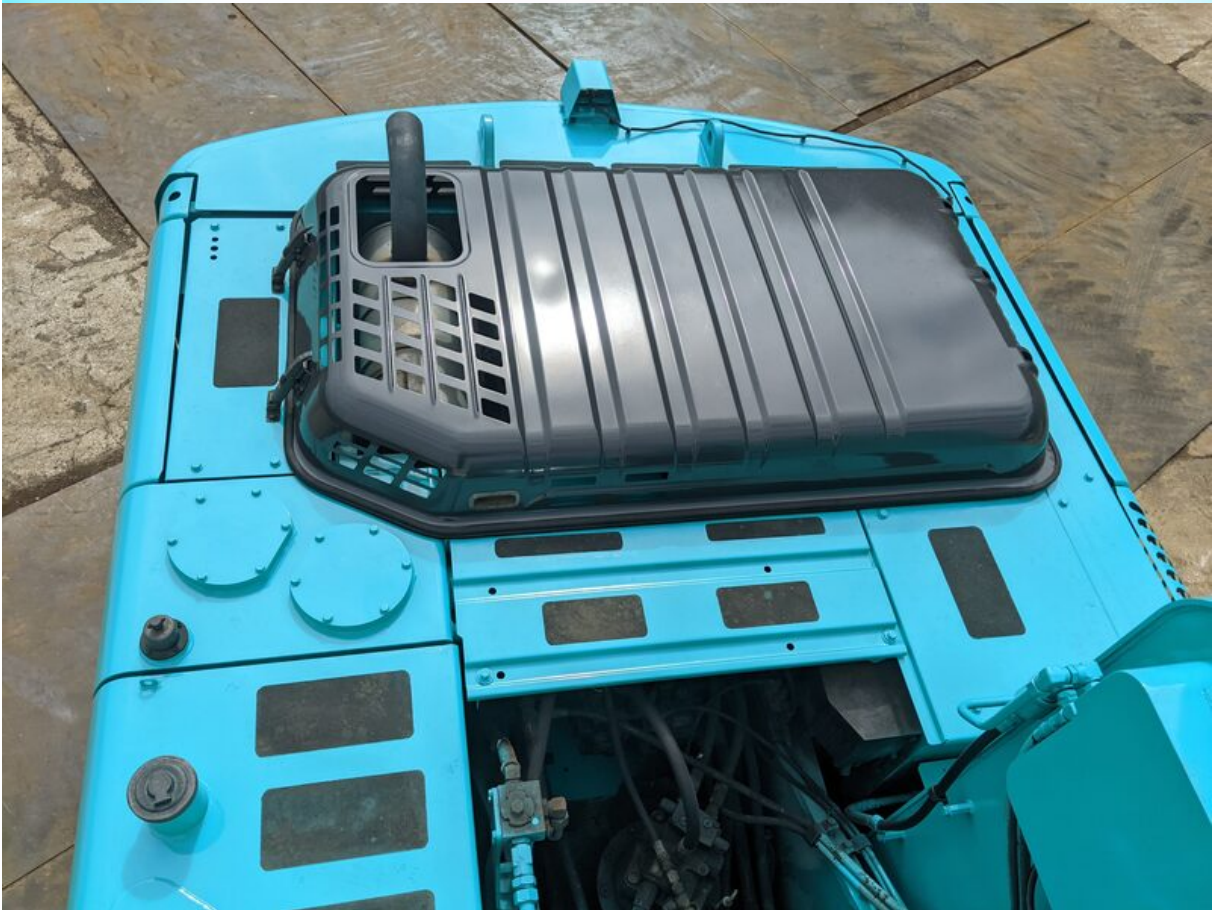
SHINKO

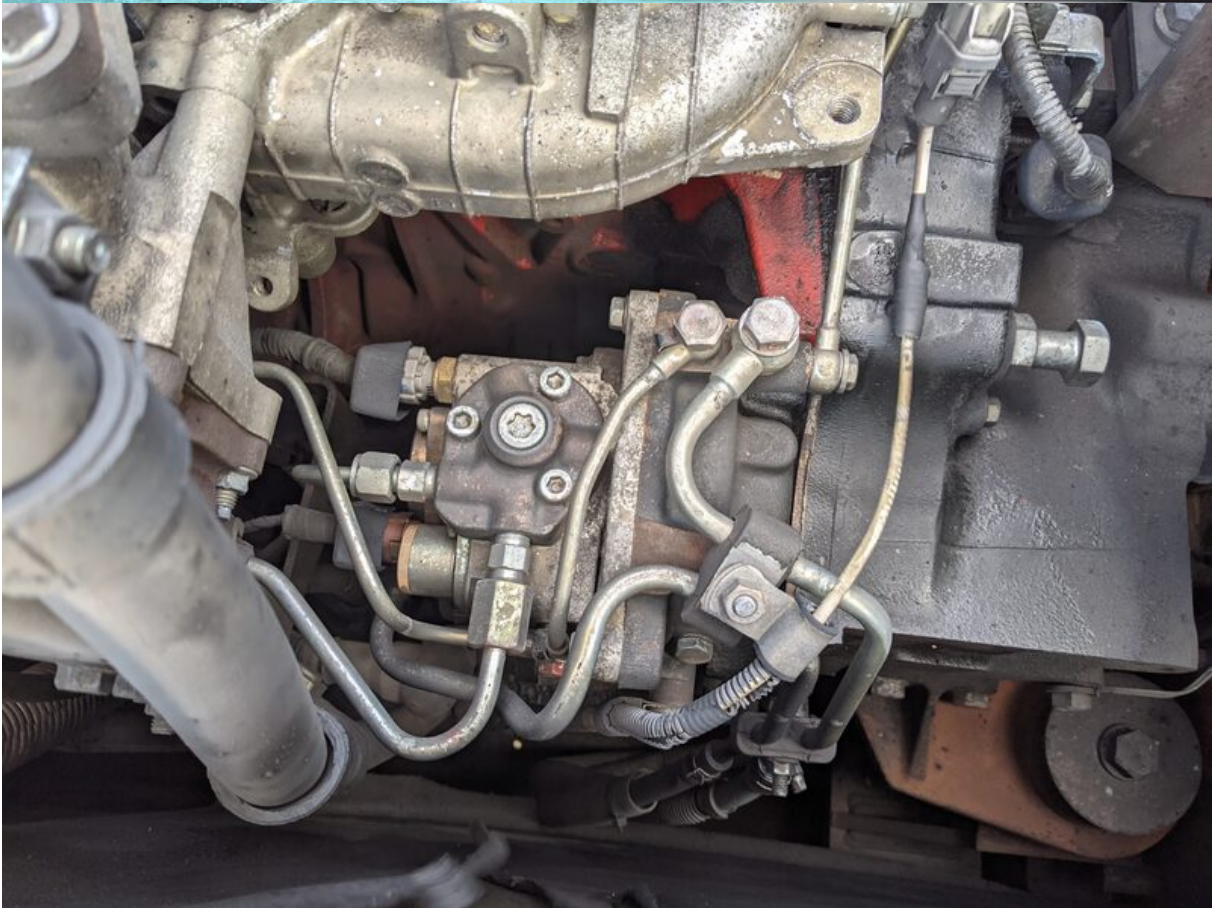
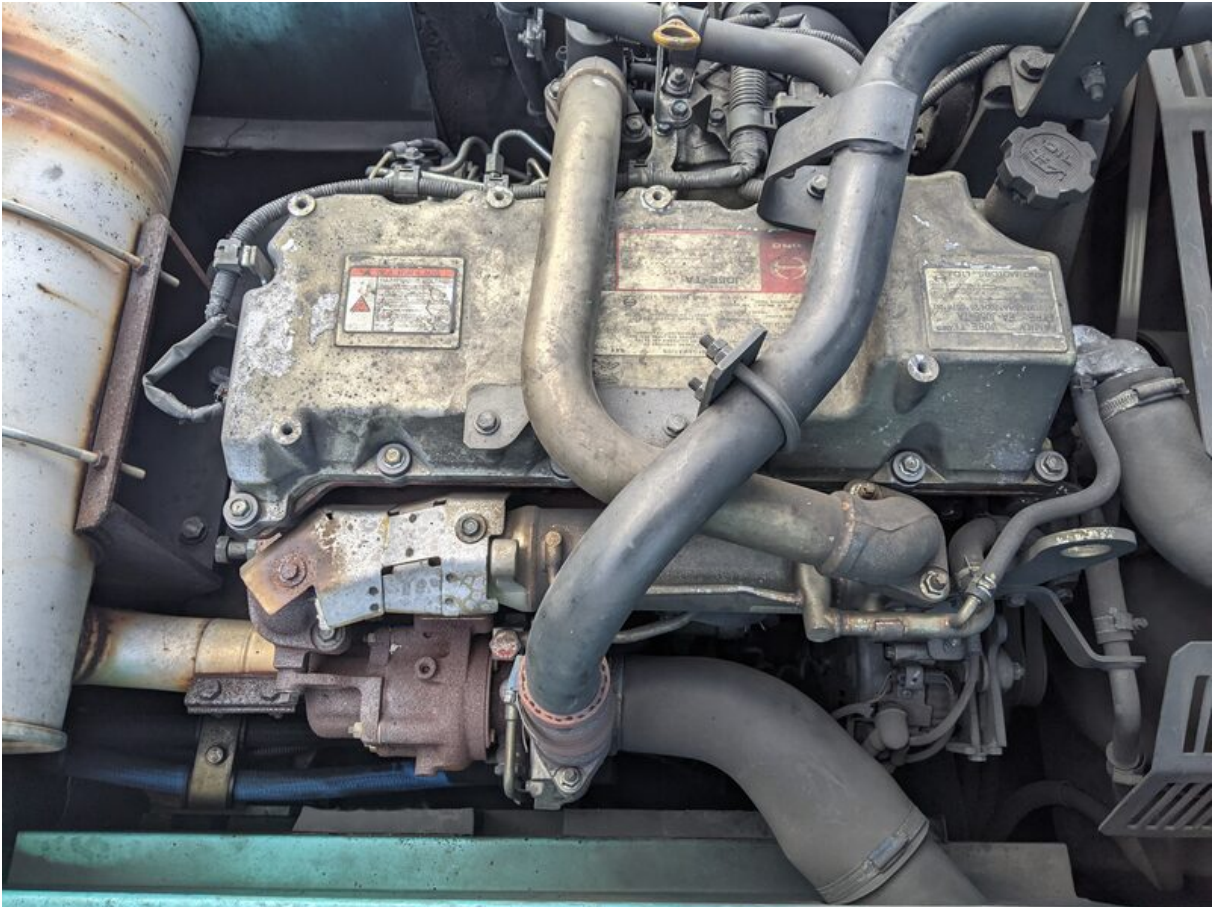
CONTROL PANEL P/N. C27FA0433

TYPE	LMPV-192G1A-C	EC. NO. A
VOLTS	240	FREQ. 244 Hz
MASS	50 kg	DATE 2007
M.No.	K620130127	

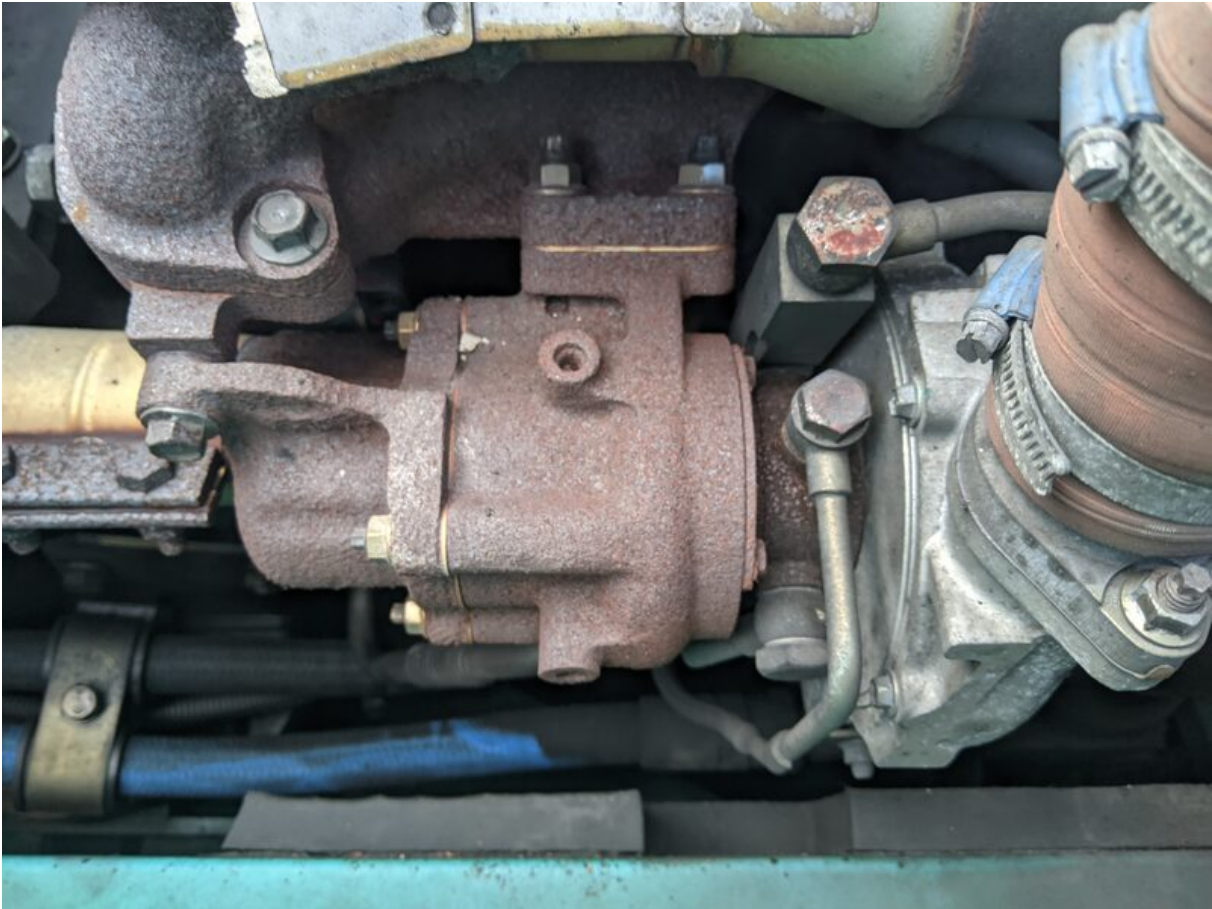
SHINKO ELECTRIC CO.,LTD. MADE IN JAPAN
C40G075





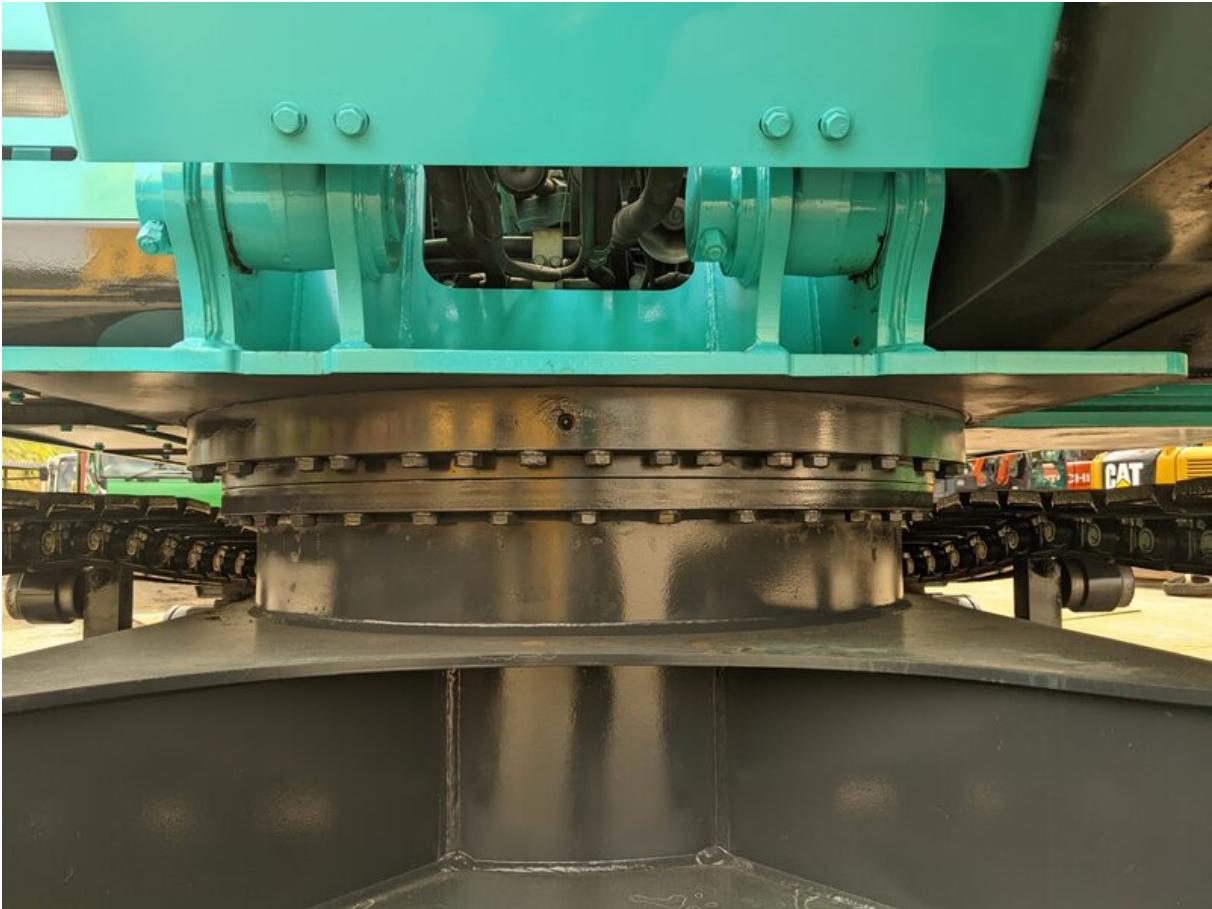


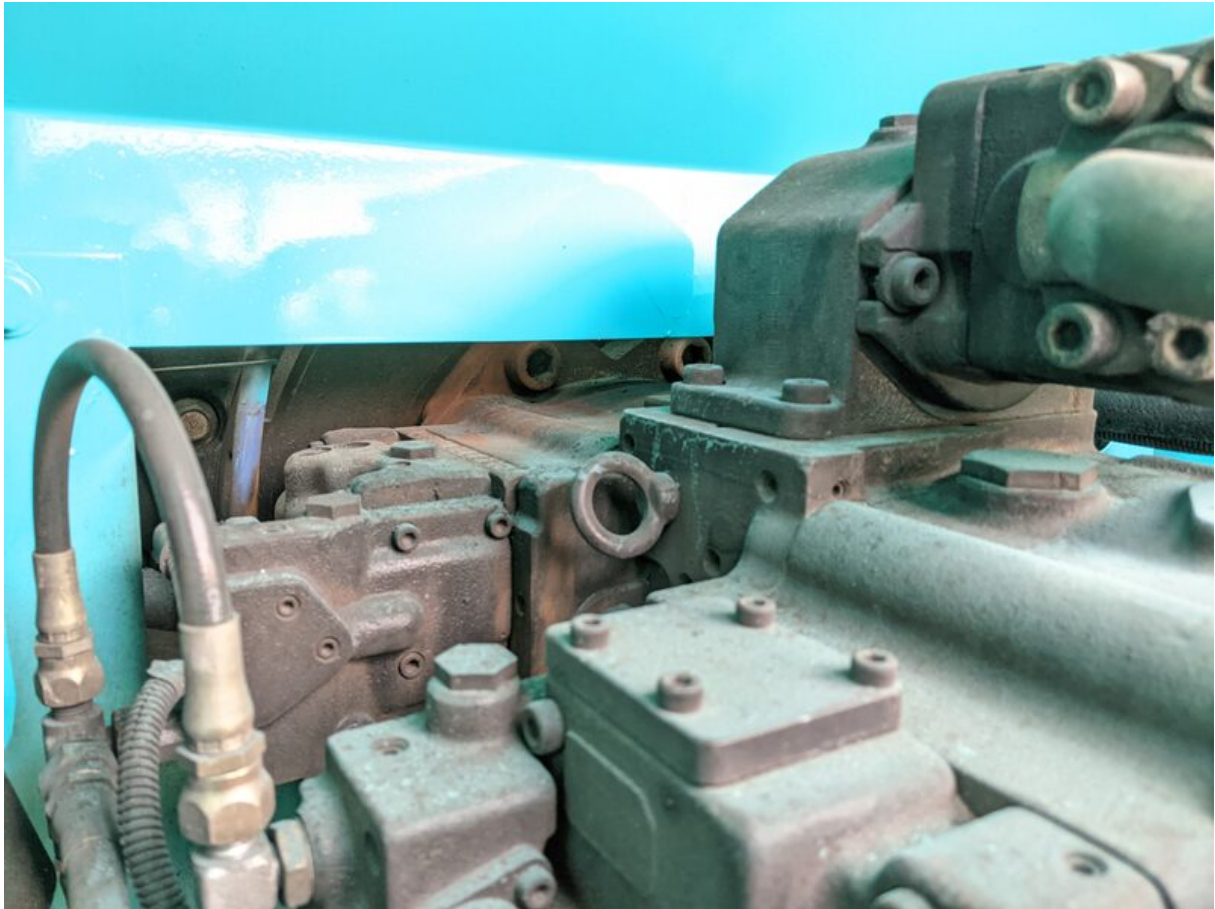


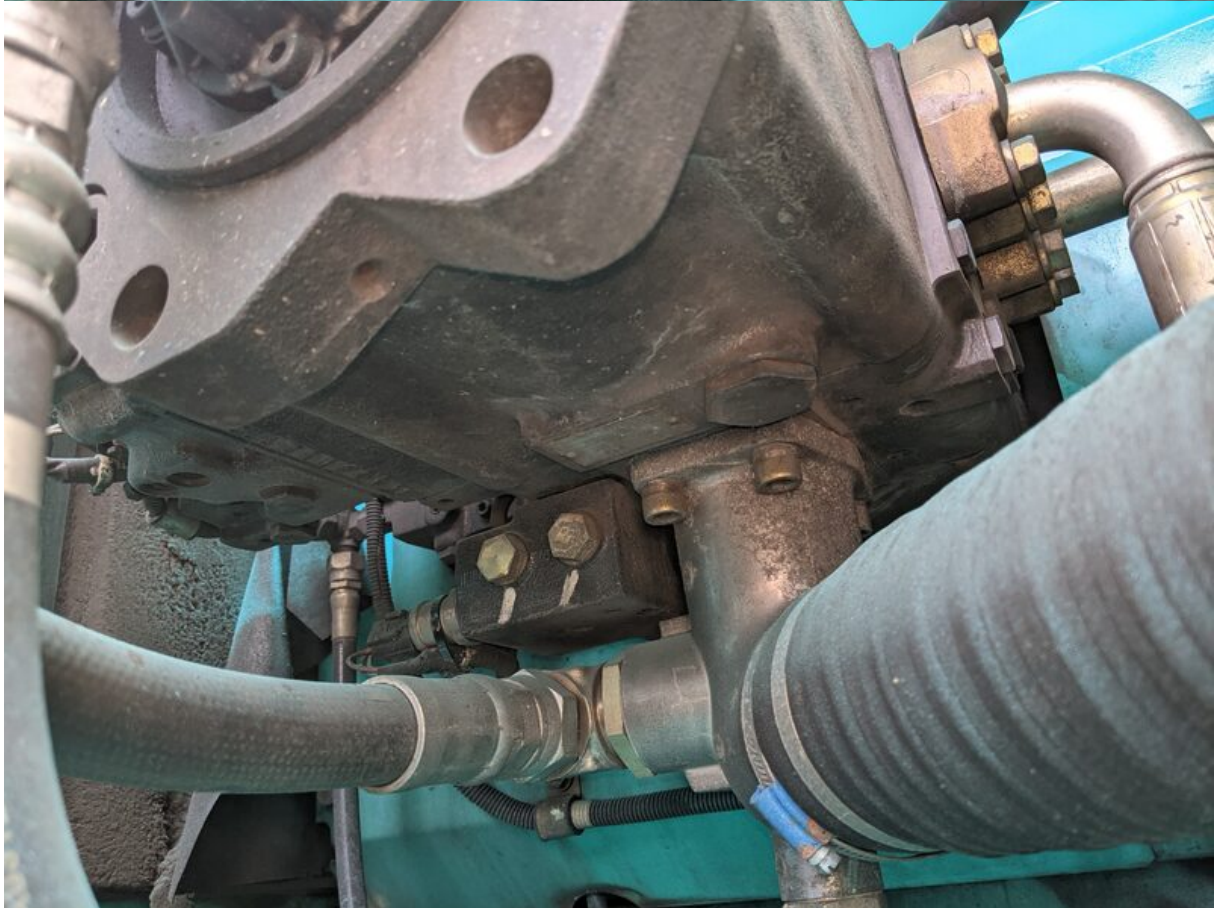


















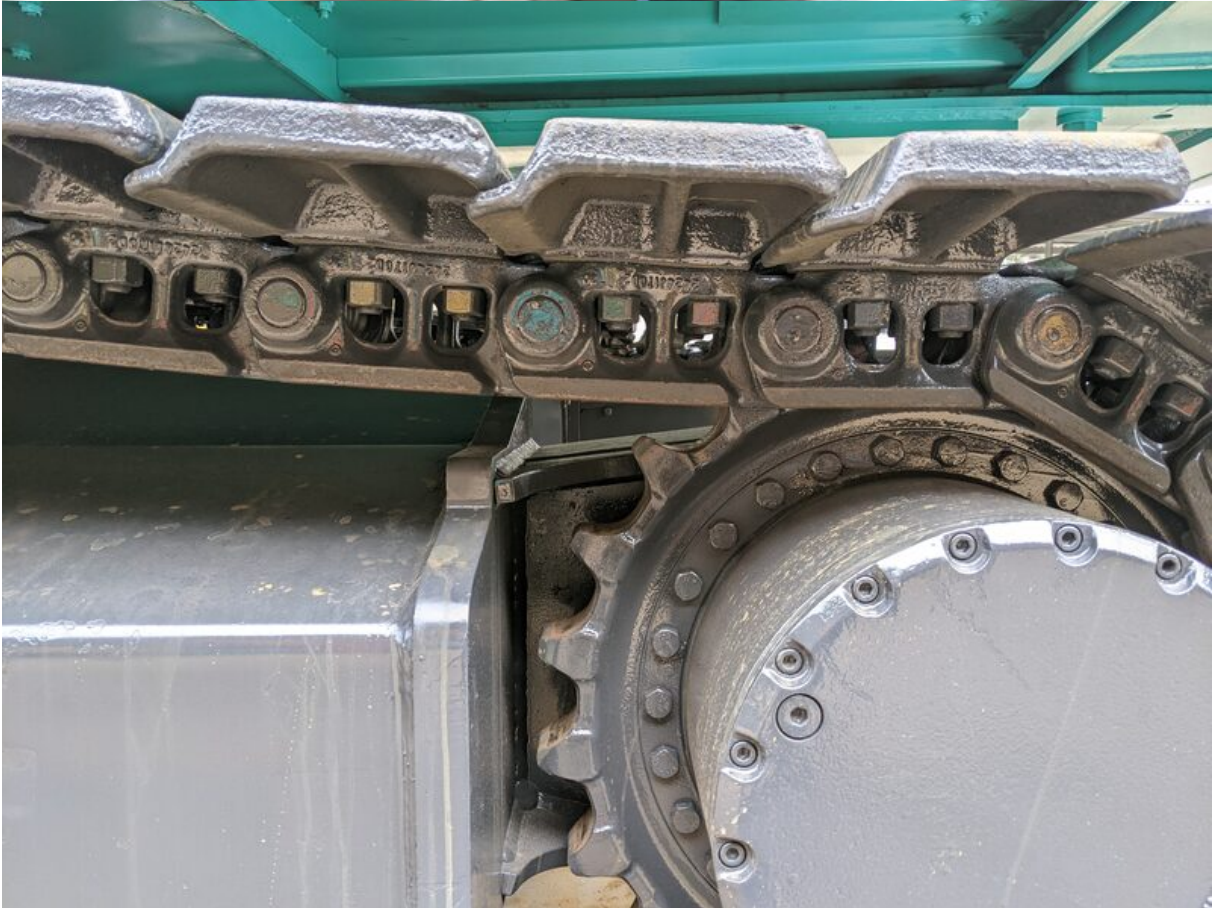
















close position (閉位置) open position (開位置)

緊急使用時以外は必ず「close position (閉位置)」にして下さい。バルブが開位置にあると、キャブが降下して危険です。また、通常のキャブ降下操作には使用しないで下さい。

YN20T01776P1

ロータリマルチコントロールの操作方法

操作方法

- 操作前に必ずエンジンを停止して下さい。
- 蝶ネジを外して下さい。
- ご希望の操作パターンの位置にレバーをあわせて下さい。
- 蝶ネジを締めつけて下さい。

蝶ネジ レバー

ISO : 川崎, 加藤, 石川島
H : 小松, 日立, 住友
M : 三菱, K : コベルコ

危険
切換時は必ずエンジンを停止して下さい。

YN20T01850P1

