

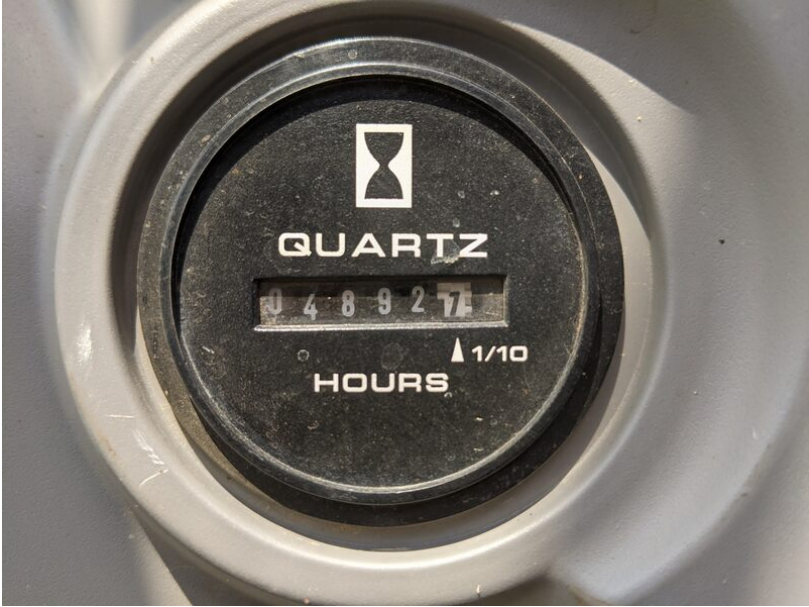
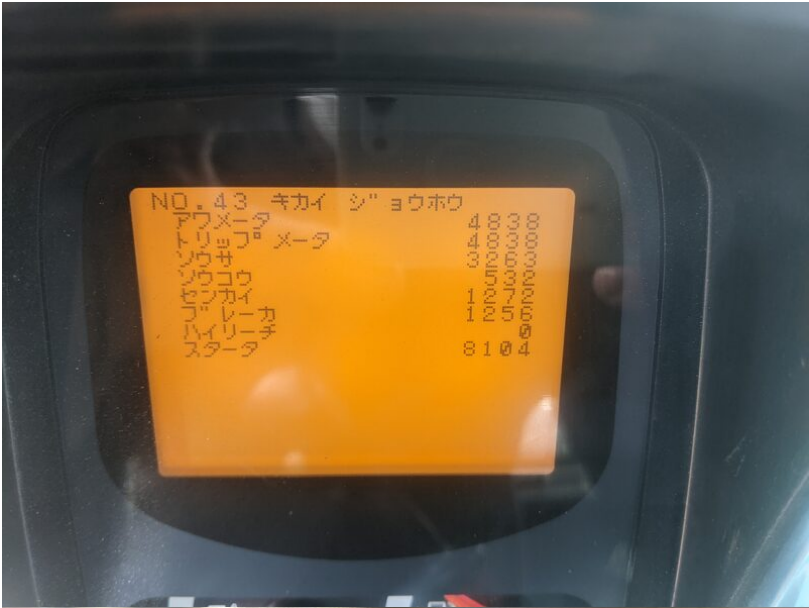
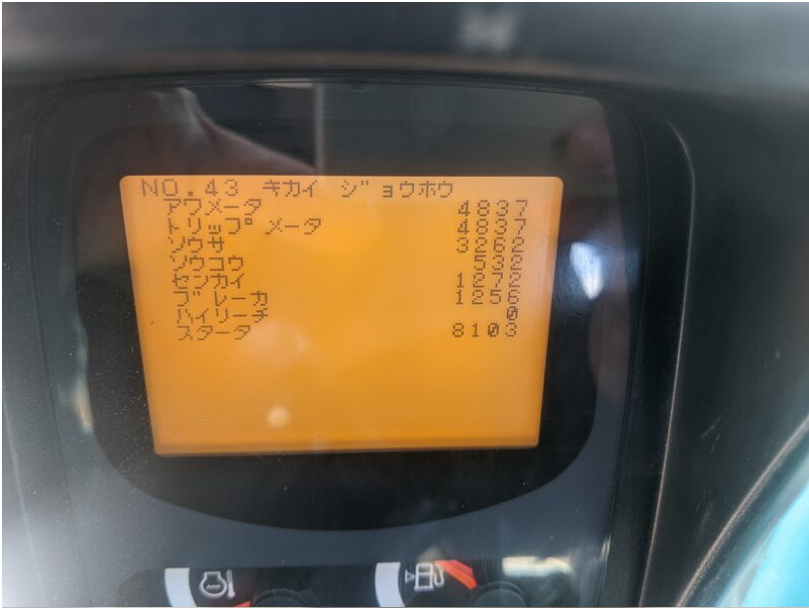
Model SK135SR-2F
Year 2013

Serial YY06-20586
Hours 4892

Photos taken at Apr. 09, 2024





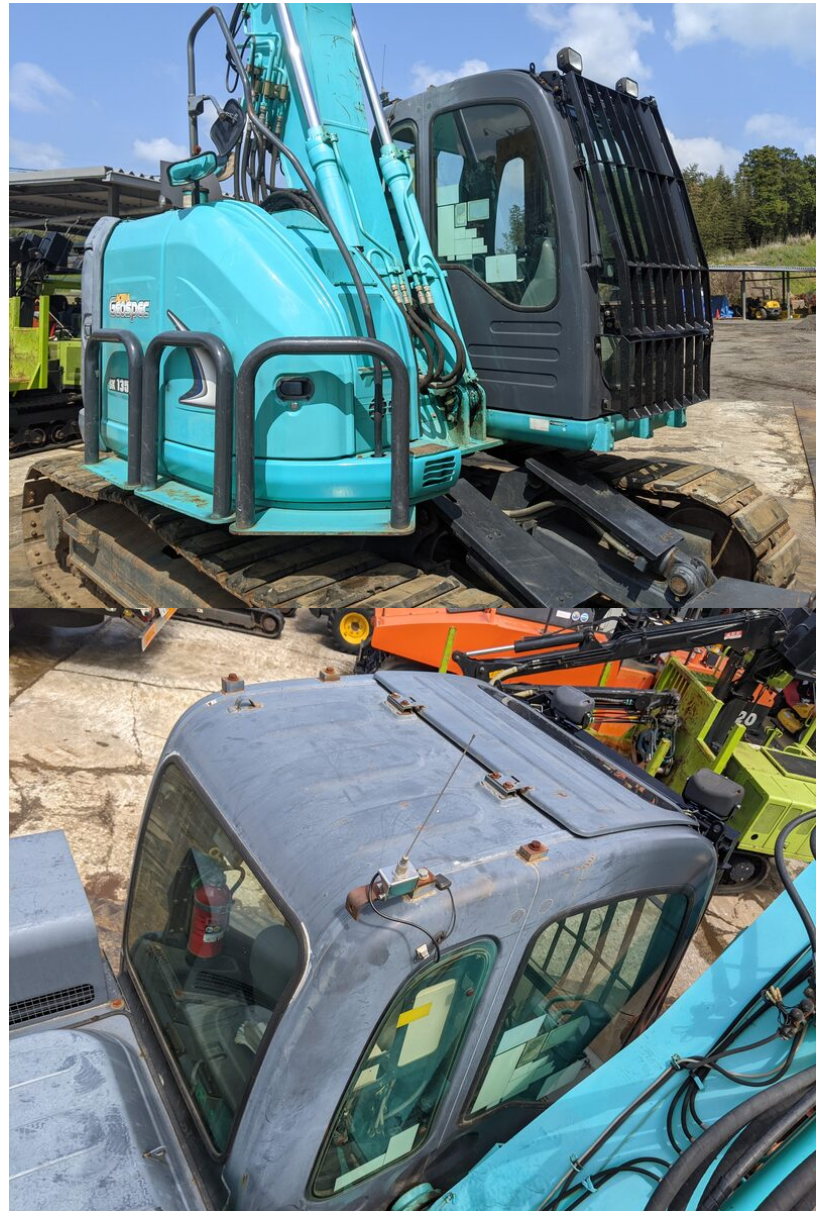




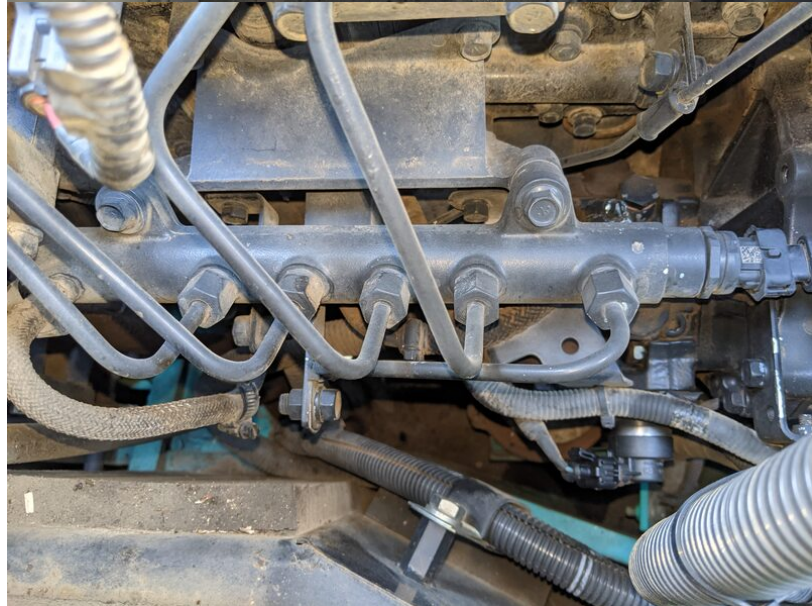


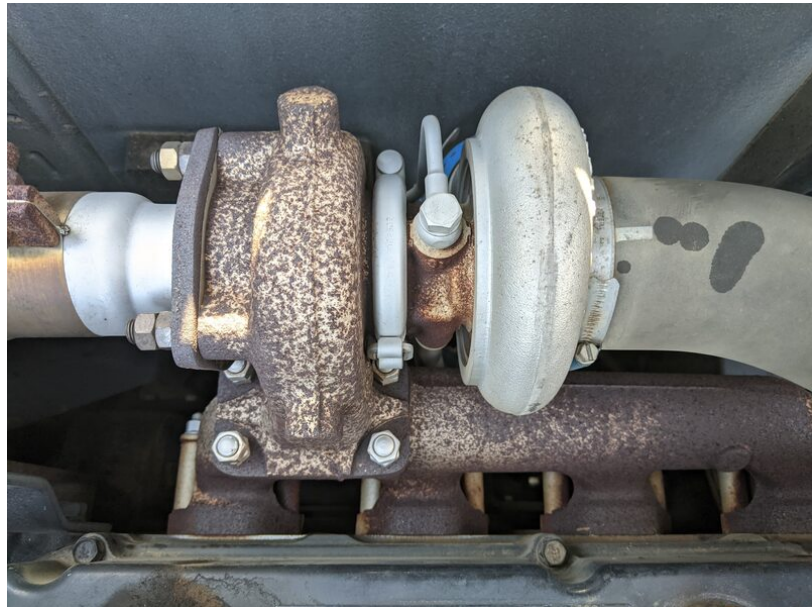


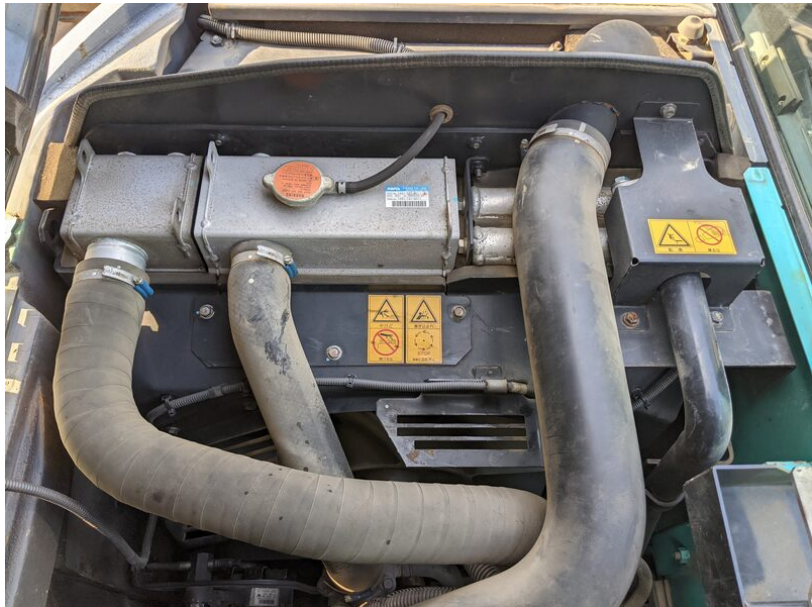




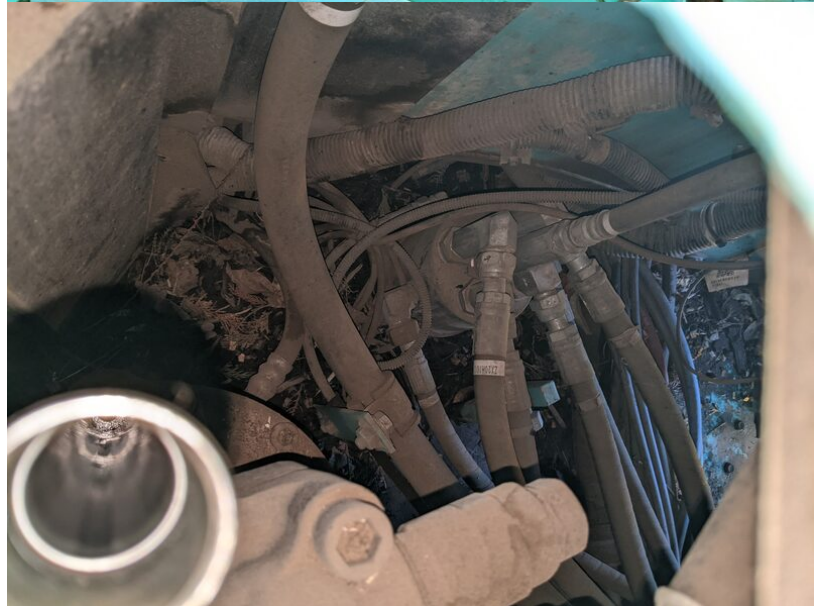
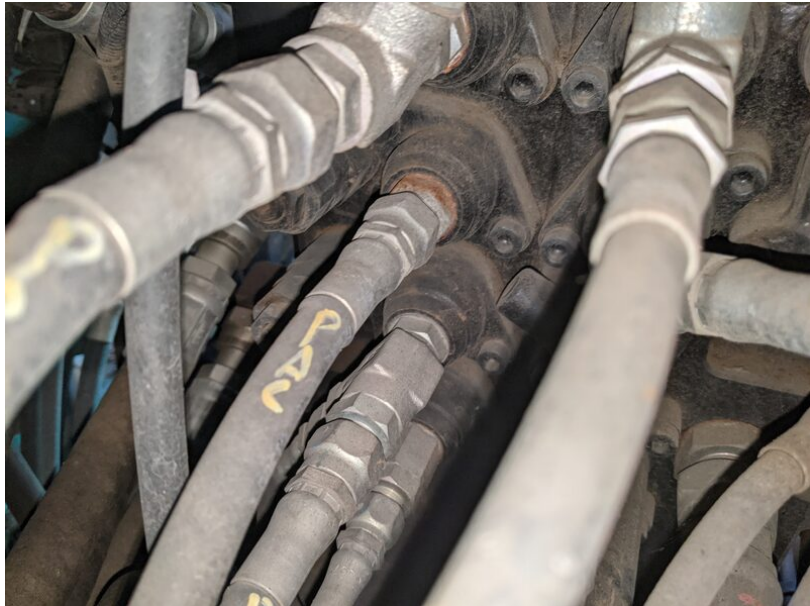


























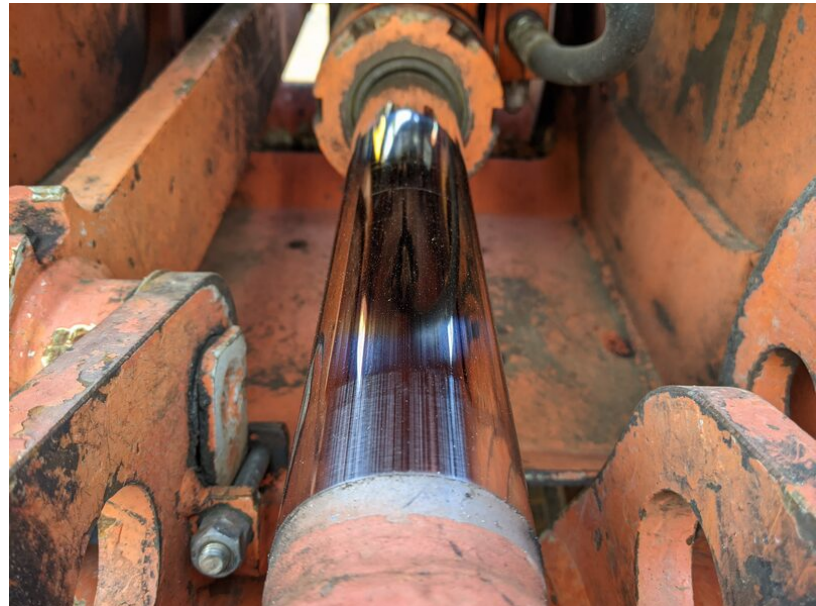












止

、周りに合図をし、

止をしないでください。

いでください。

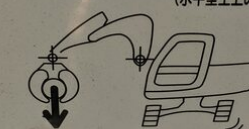
面におろしてください。

、宙吊りの状態で入らないで

ください。

林業用グラブプル荷重表示

最も不利な姿勢における最大つかみ荷重
(水平堅土上の場合)



390 kg

型式 **A45PL1**

適応ベースマシン **11m14tクラス**

製造番号 **113-4108**

株式会社 **南星機械**

一般社団法人 林業機械化協会 会員統一表示

運転中に立ち上がった

動きだす場合があります。

位置にしてから、立ち上

オート

エンジンが停止することによって荷

アイドルストップスイッチを必ずOFF

この機械には停車時の無駄な燃料消費や

アイドルストップ機能が搭載されており

ご注意ください。

- ・オートアイドルストップした後、エンジ
- スイッチを一旦ACC、又は、OFFに換
- してから始動して下さい。尚し、エンジン
- 動はできません。
- ・運転前から長時間離れる場合は必ずスタータ
- モニター、又、ランプでエンジン水温異常の有
- アイドルストップスイッチがONになっているも

詳しくは取扱説明書をお読み下さい。

警告

チェーンー運転中の注意

木材が落ちたり、切斷片が飛んで来てだけ

が危する危険があります。周りに近づかないで

下さい。

警告

運転中には必ず



















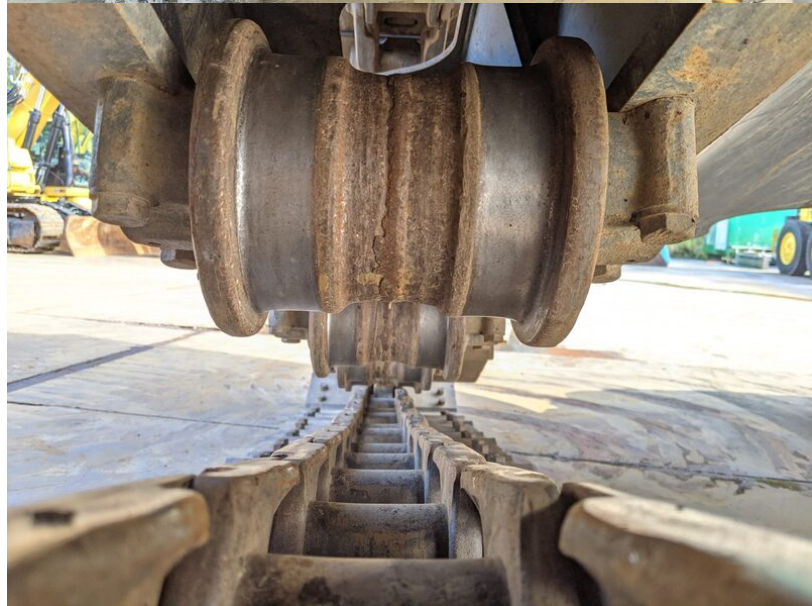
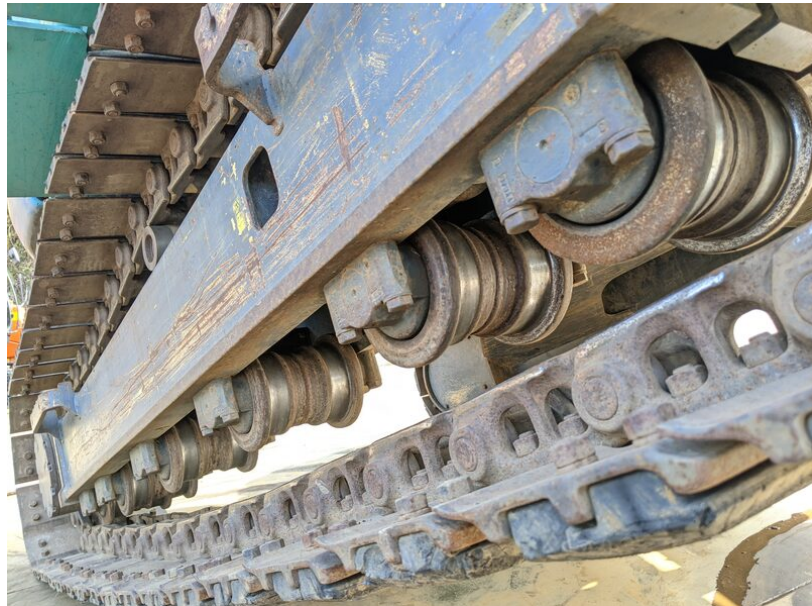




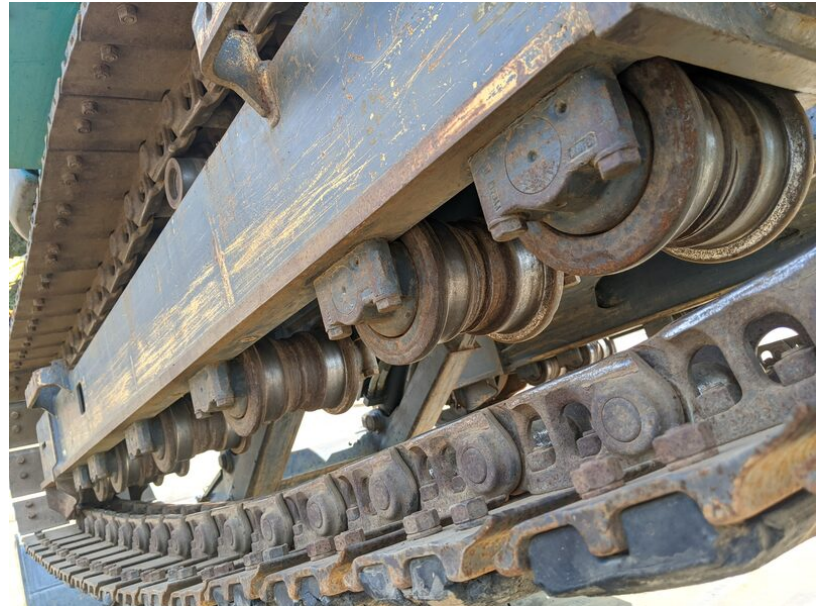














操作前
 必ずエンジン
 を停止して
 下さい。
 切換時は必ず
 エンジンを
 停止して
 下さい。
 危険
 切換時は必ず
 エンジンを
 停止して
 下さい。
 YY20T01188P3

**ロータリマルチ
 コントロールの
 操作方法**
 操作方法
 ・操作前
 に必ず
 エンジ
 ンを停
 止して
 下さい。
 ・螺ネジ
 を外して
 下さい。
 ・ご希望
 の操作
 パター
 ンの位
 置にレ
 ーを合
 わせて
 下さい。
 ・螺ネジ
 を締め
 つけて
 下さい。
危険
 切換時
 は必ず
 エンジ
 ンを停
 止して
 下さい。
 YY20T01188P3

