

Model SK135SR-2F

Serial YY06-20586

Year 2013

Hours 4892

Photos taken at Apr. 09, 2024

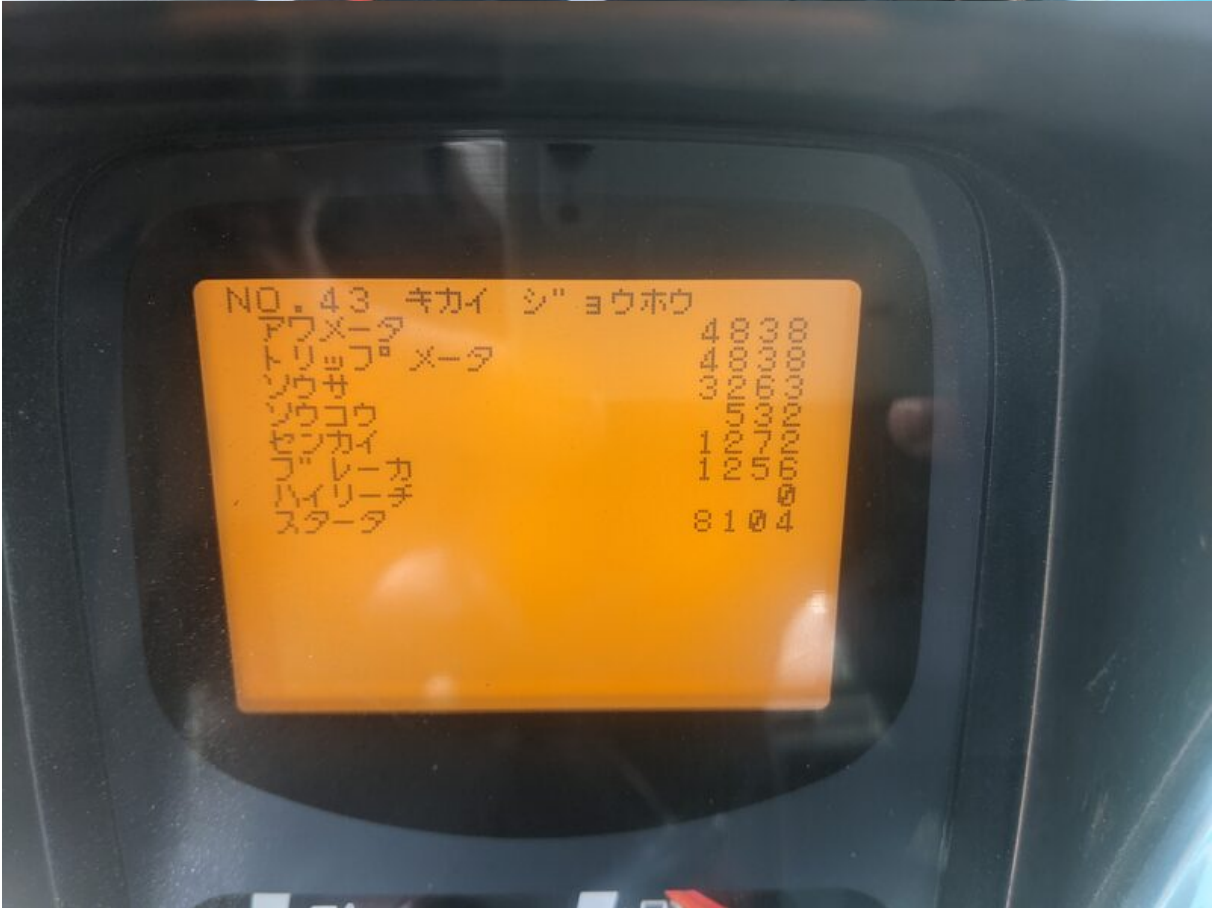
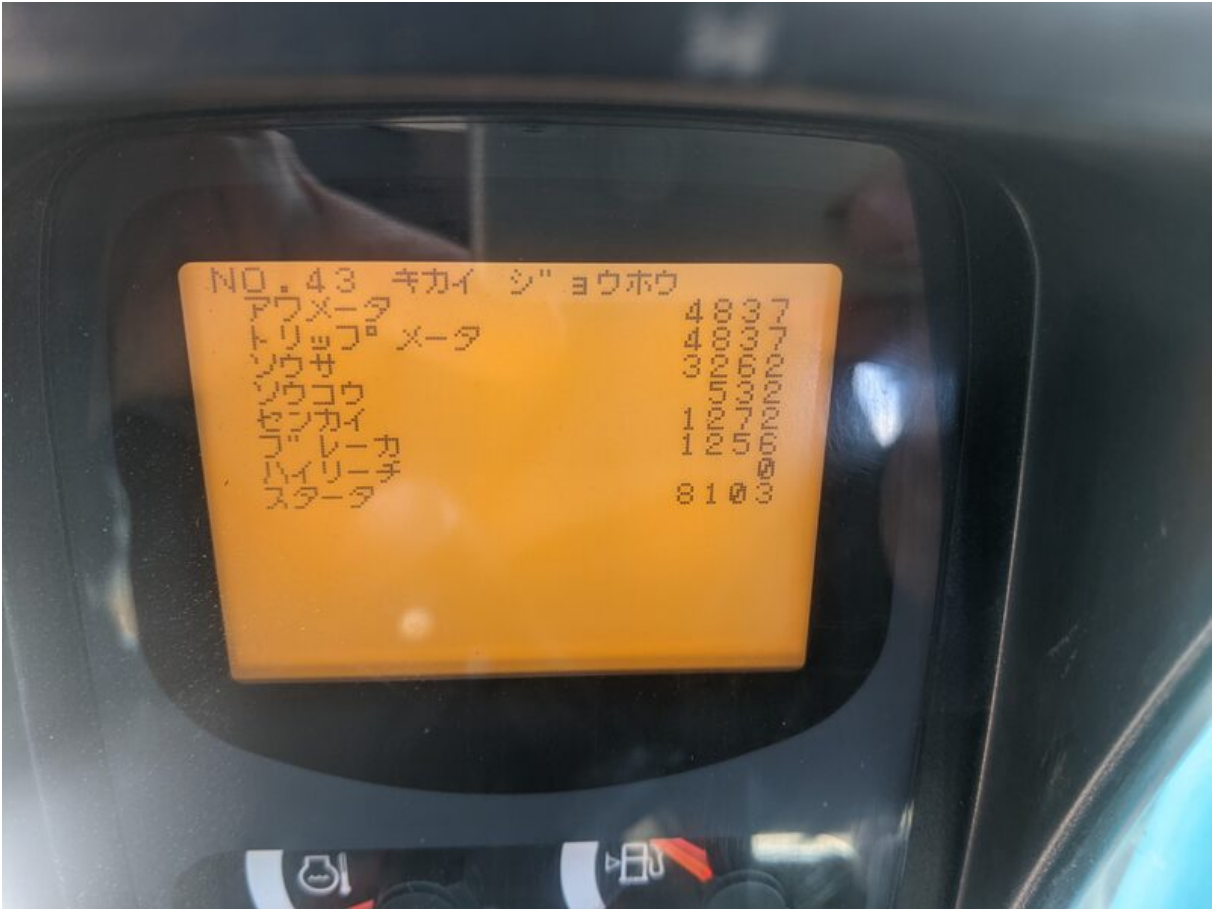


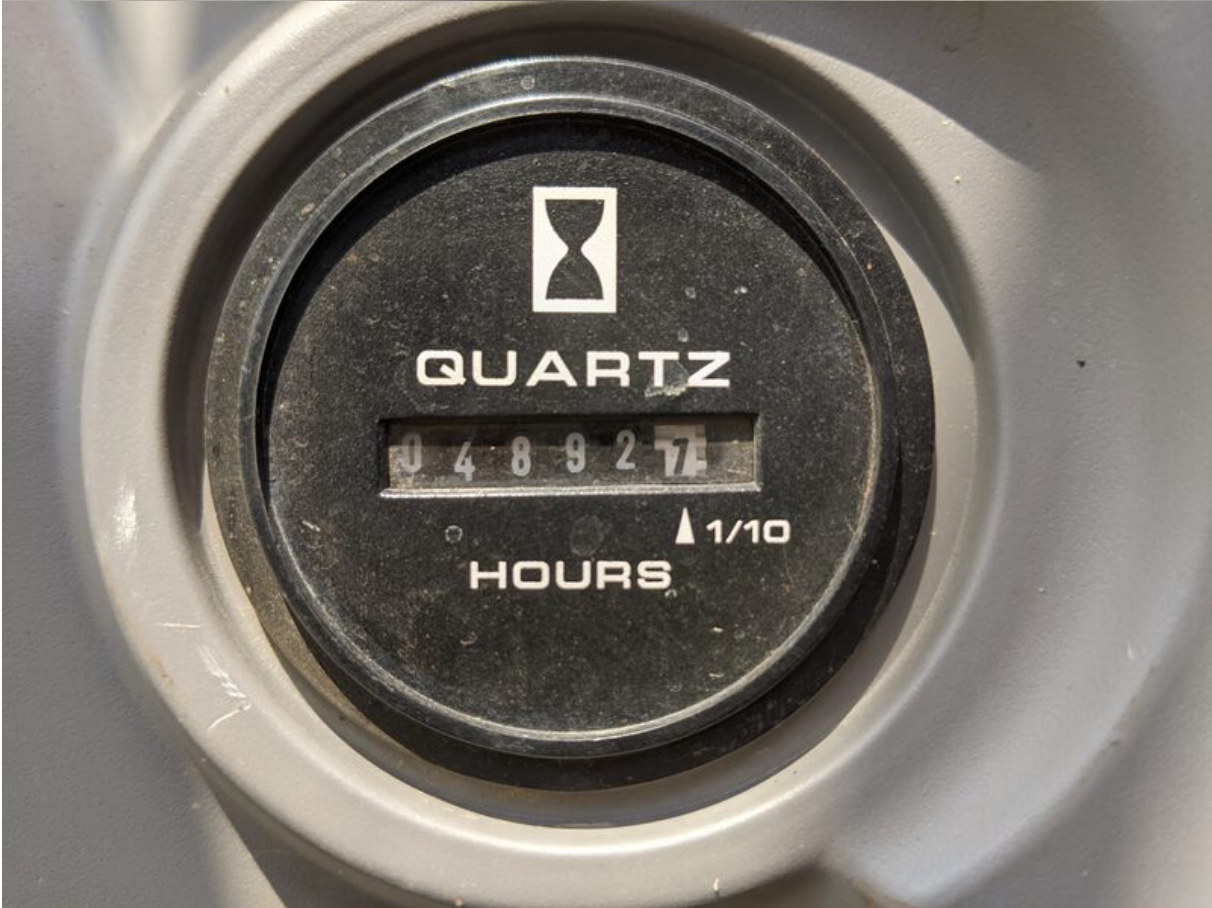




SK135SR-2F 油圧ショベル		
車名及び型式	コベルコ KDP-YY05	
定格出力	69.2kW/2000min ⁻¹	
最高走行速度	5.6 km/h	
機械仕様	標準仕様	労働安全衛生法による最も不利な仕様 (ブレーカ含む)
バケット容量	0.5m ³	0.7m ³
シュー幅	500mm	700mmシュー
機体質量	11000kg	12300kg (700mmシュー)
機械質量	13700kg	16200kg (700mmシュー ブレーカ)
機械総質量	14600kg	16700kg (700mmシュー 0.7m ³ バケット)
平均接地圧	50kPa	55kPa (500mmシュー 0.7m ³ バケット)
ブレーカユニット最大質量 1000 kg		
<p>1. 広幅バケット使用上の注意 広幅バケットは軽作業 (ほぐれた土の横込軽掘削) だけに使用して下さい。 バケット容量が大きいため本体の安定性が低下します、できるだけ小さな作業範囲で使用して下さい。</p> <p>2. 広幅シュー使用上の注意 広幅シューは土砂の現場での一般土木作業用です。砂利現場とか岩盤場などの現場では作業しないで下さい。</p> <p>コベルコ建機株式会社 YY20T21381P1</p>		
		<p>警告</p> <p>本機は日本の国内仕様であり、日本の規格設計・製造されています。本機を国外で使用される場合は、その国の規格や法規に適合させる必要があります。その国の規格や法規に適合することが確認されるまで使用しないでください。 本機がその国の規格や法規に適合するか否かについては、弊社海外代理店に事前にお問合せください。</p>

















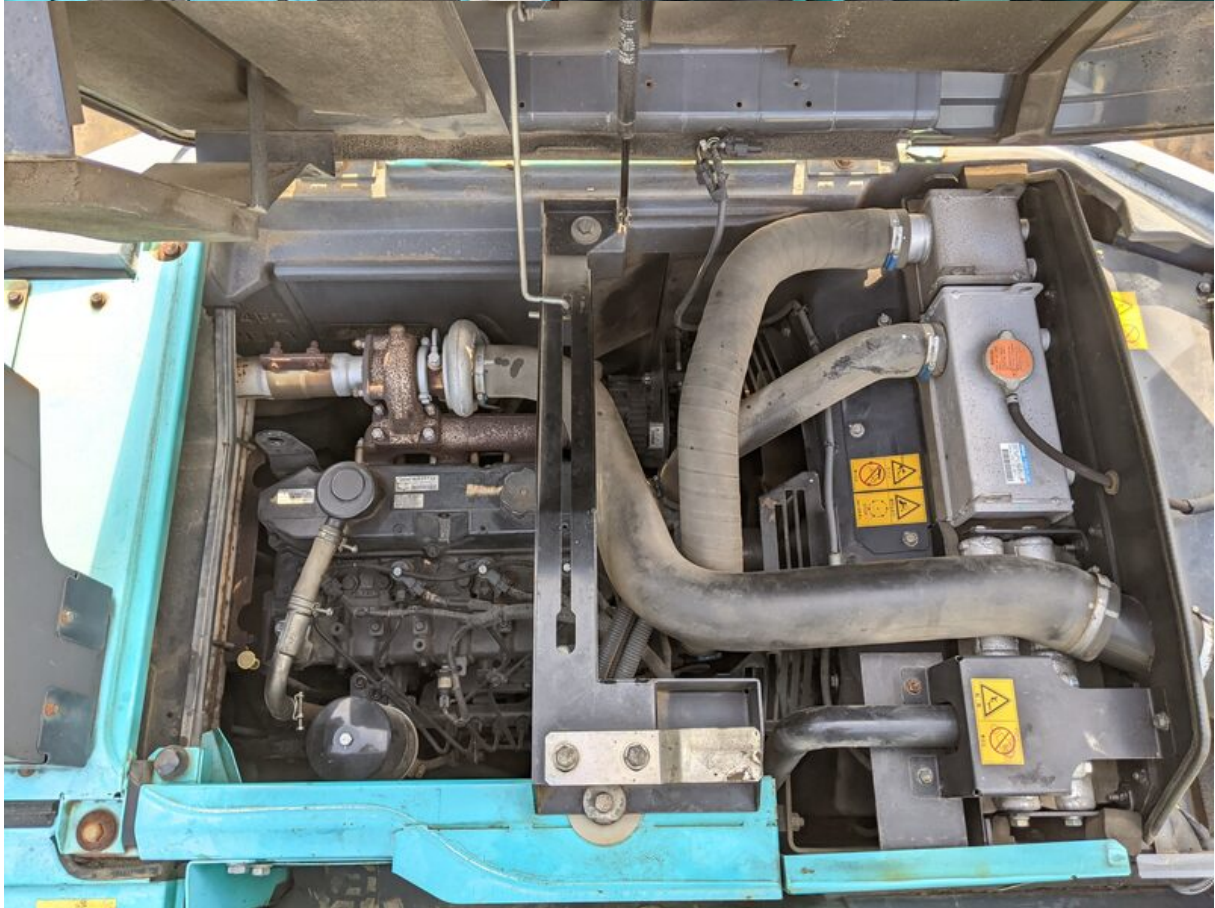


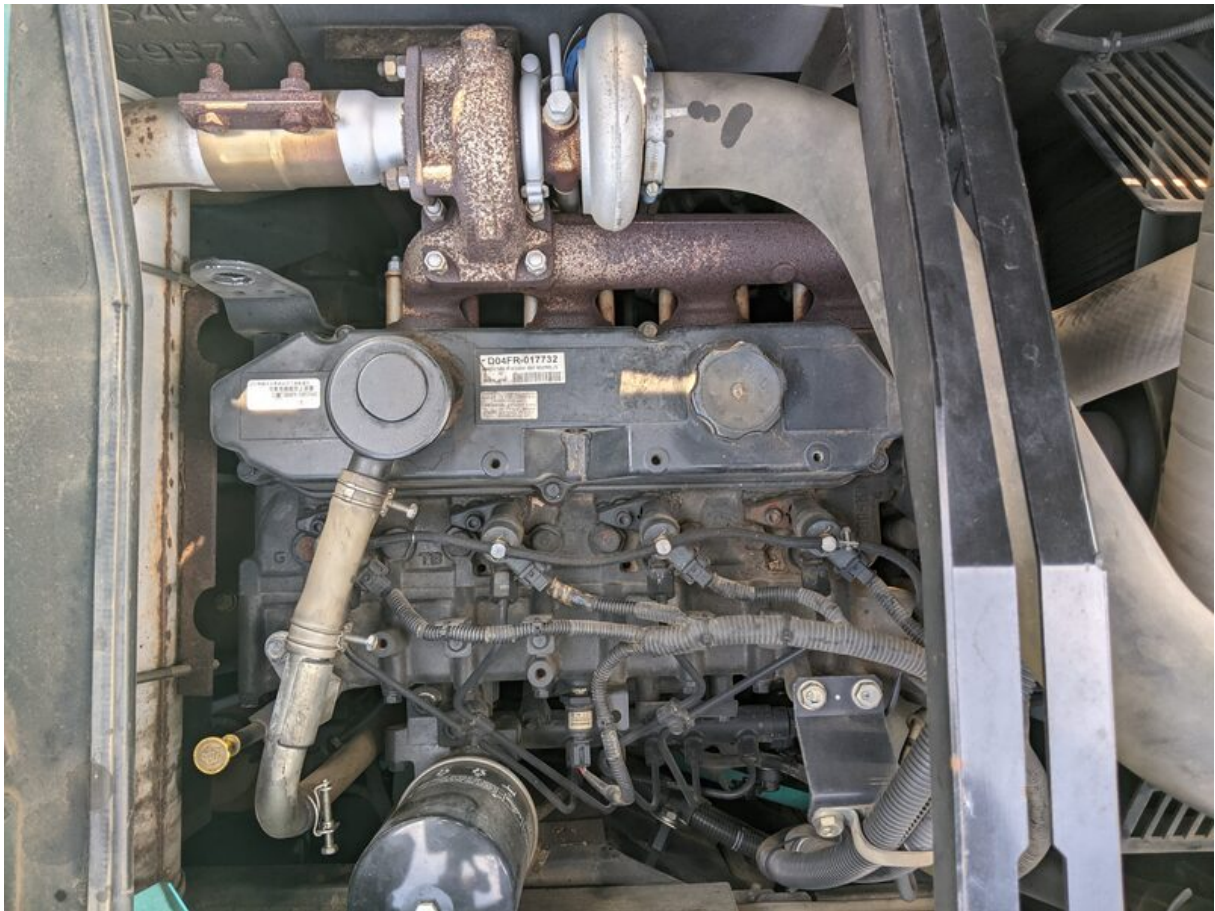




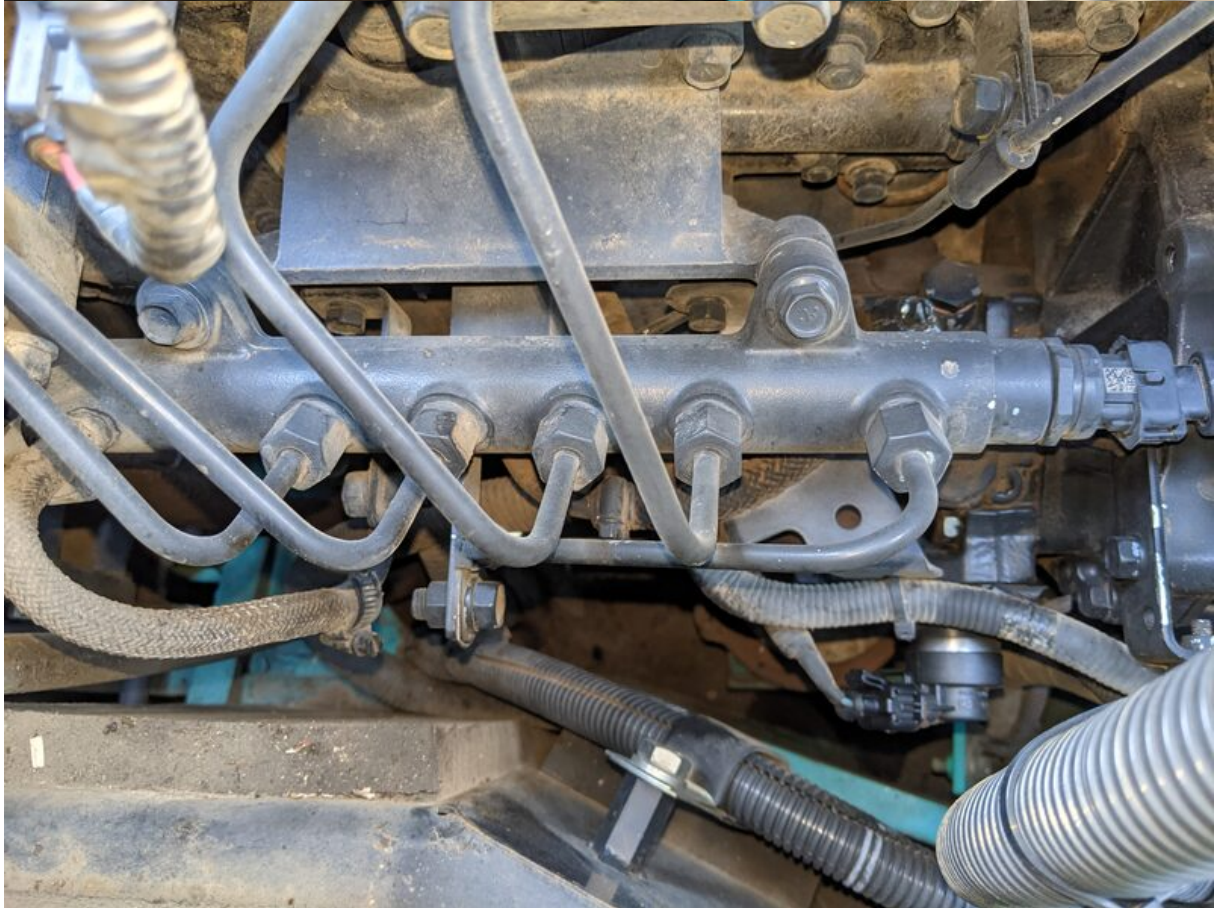


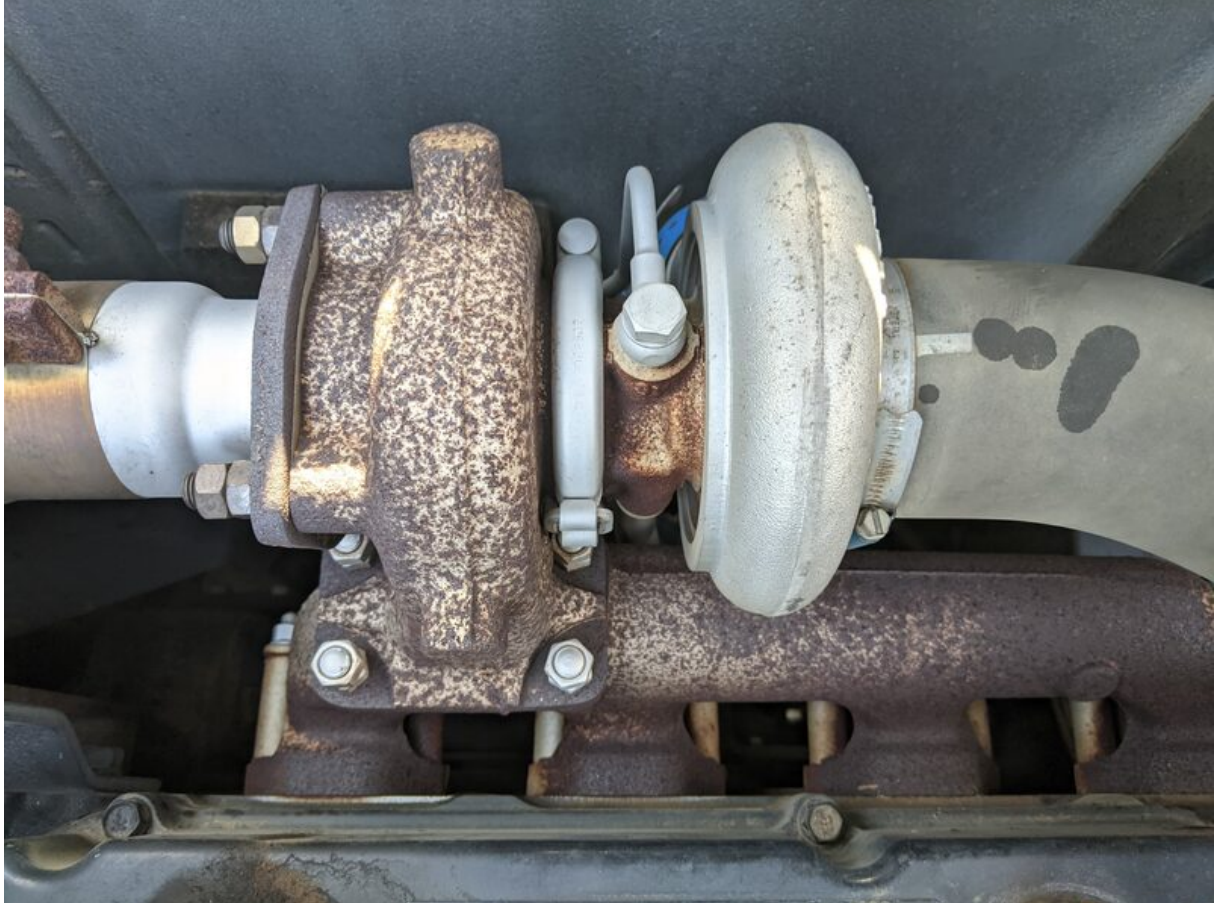
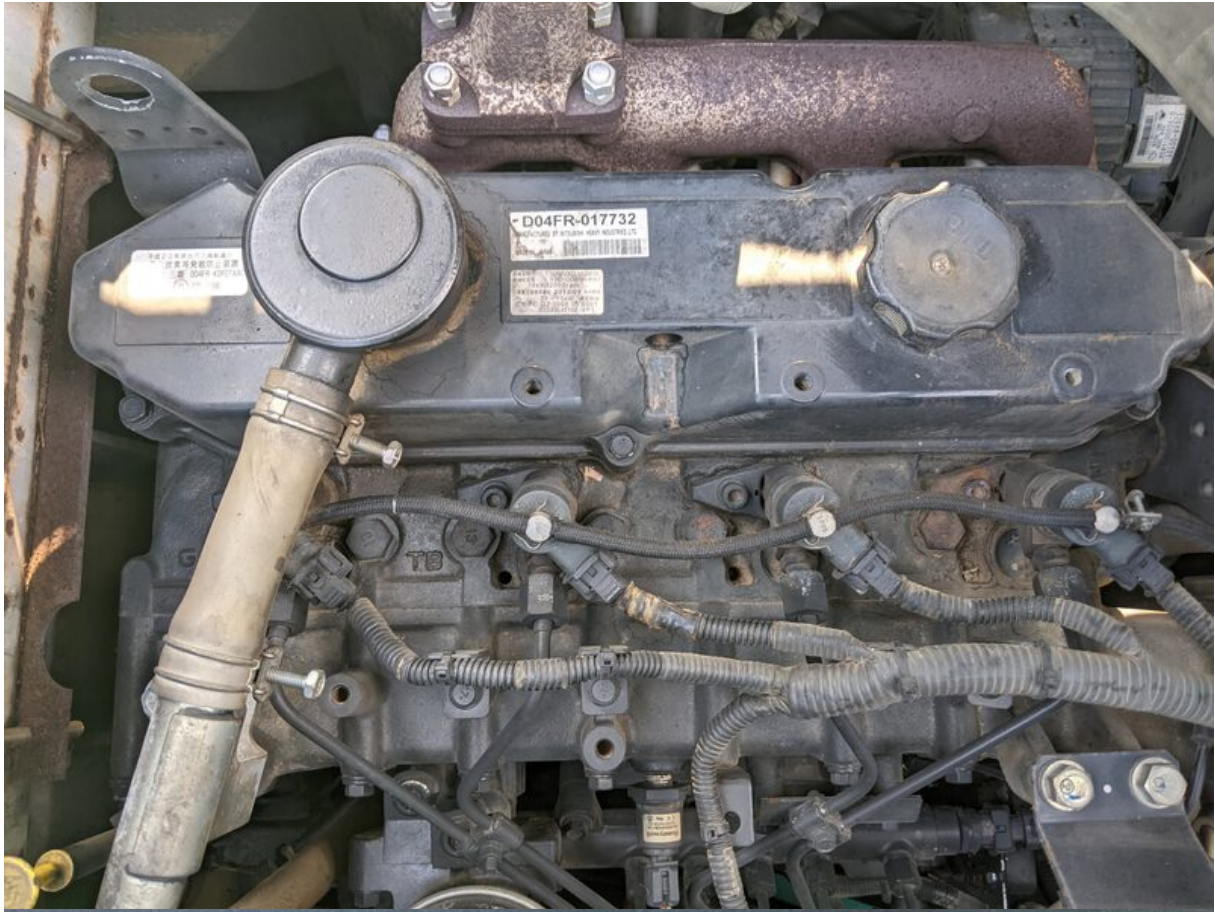




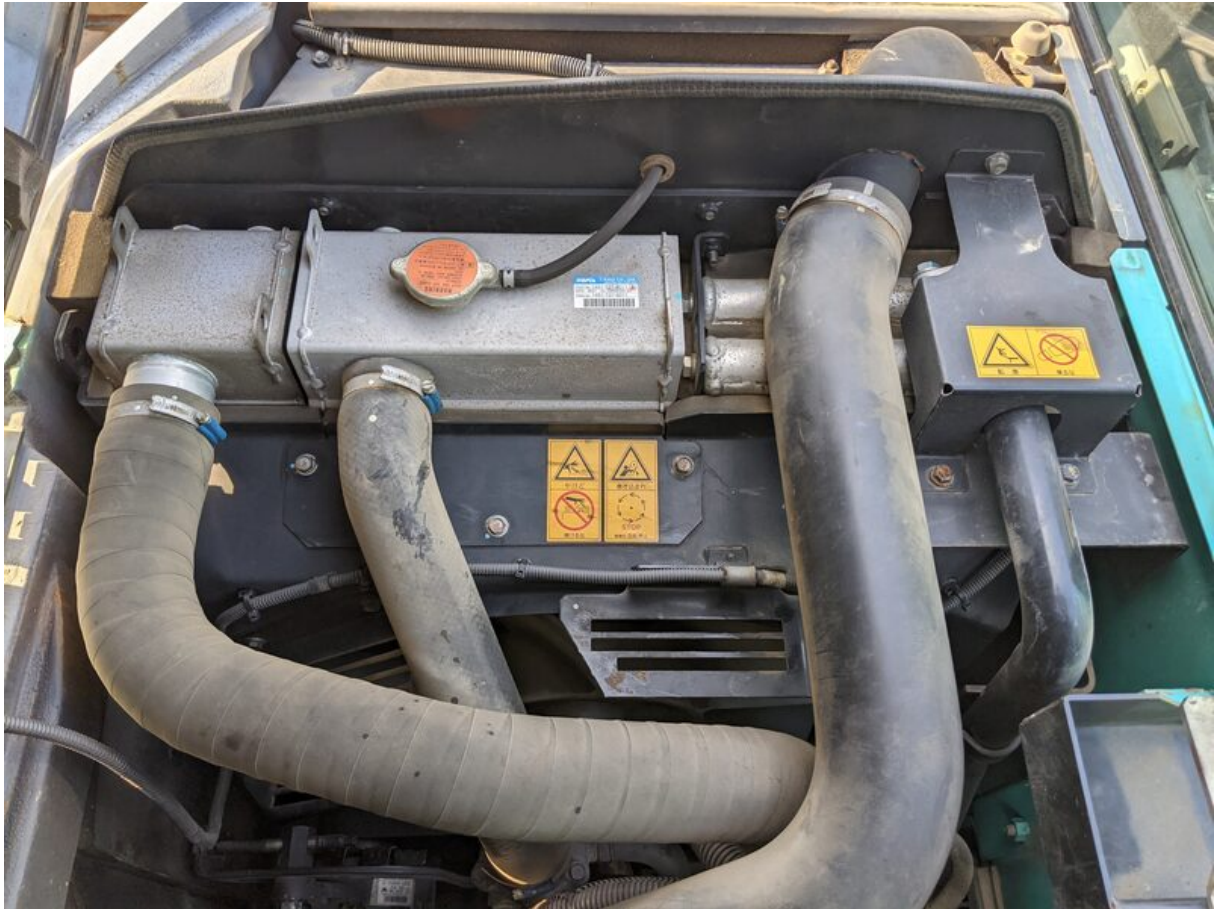


















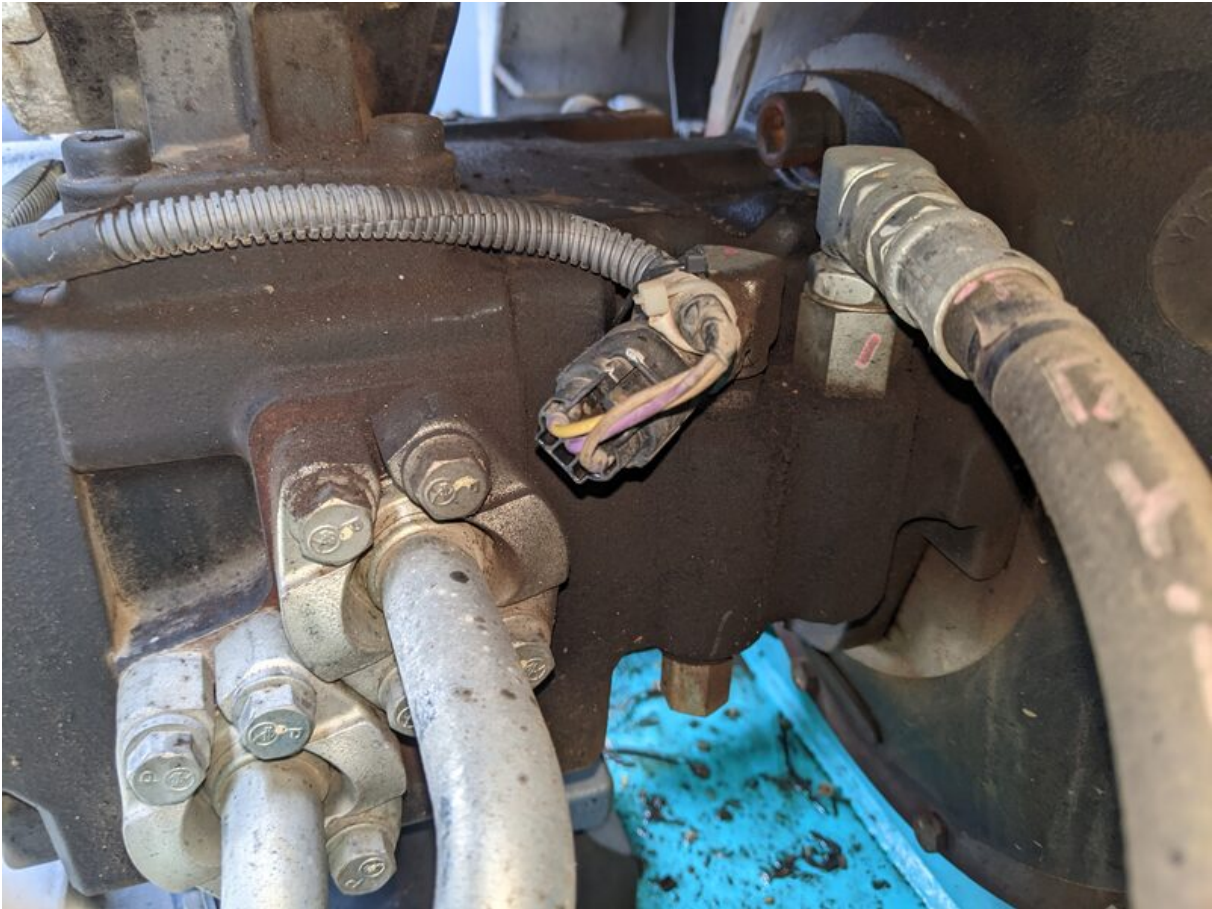
























































止

、周りに合図をし、

止をしないでください。

いでください。

地面におろしてください。

、宙吊りの状態で入らないで

てください。

林業用グラップル荷重表示

最も不利な姿勢における最大つかみ荷重
(水平堅土上の場合)

390 kg

型式 A45PL1

適応ベースマシン 11H14tクラス

製造番号 113-4108

株式会社 南星機械
 一般社団法人 林業機械化協会 会員統一表示

運転中に立ち上がった

動きだす場合があります。

位置にしてから、立ち上

オート

エンジンが停止することによって荷

アイドルストップスイッチを必ずOFF

この機械には停車時の無駄な燃料消費や

アイドルストップ機能が搭載されてあり

ご注意ください。

- ・オートアイドルストップした後、エンジ
- スイッチを一旦ACC、又は、OFFに戻
- してから始動して下さい。但し、エンジン
- 動はできません。
- ・運転席から長時間離れる場合は必ずスタータ
- ・モニター、又、ランプでエンジン水温異常が表
- アイドルストップスイッチがONになっている

詳しくは取扱説明書をお読み下さい。

警告

・チェーン運転中の注意

- ・木材が落ちたり、切断片が飛んで来てけが
- ををする危険があります。周りに近づかないで
- 下さい。

警告

運転時には必ず





























































