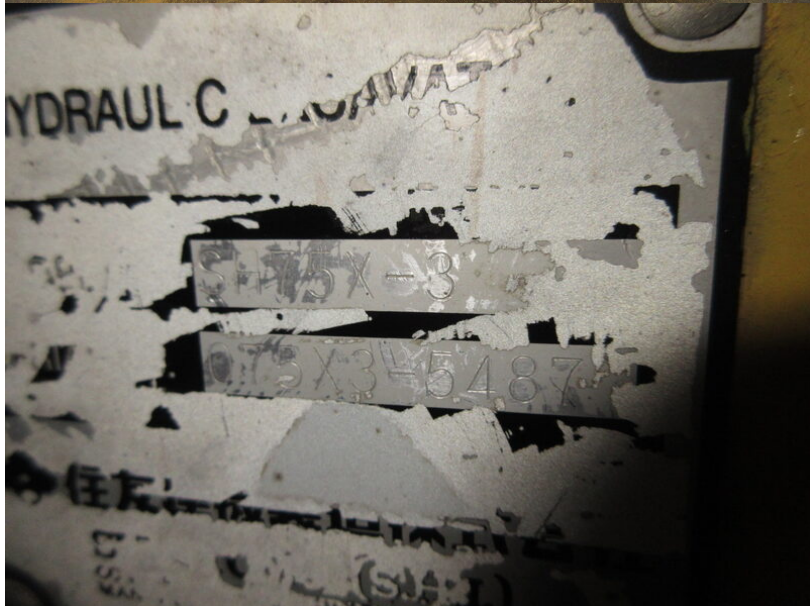
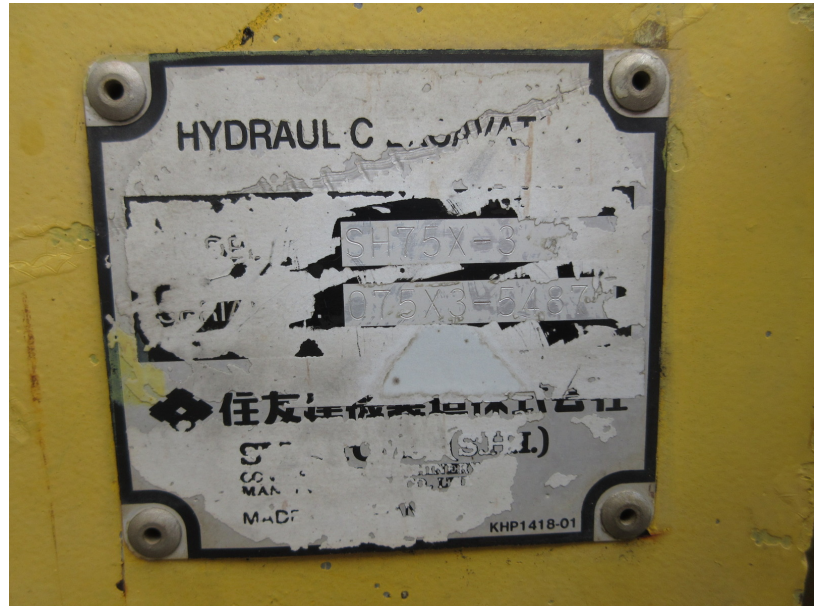


Model SH75X-3
Year 2005

Serial 075X3-5487
Hours 4050

Photos taken at Apr. 26, 2023





SH75X-3
油圧ショベル仕様

定格出力	41.9kW/2000min ⁻¹	
最高走行速度	4.7km/h	
機械仕様	標準仕様	労働安全衛生法による 最も不利な仕様 (含むブレーカ)
バケット容量 ()内旧JIS	0.28m ³	0.34m ³
機体質量	6200kg	6400kg (600Gシュー)
機械総質量	8000kg	8500kg (600Gシュー) (0.34m ³ バケット)
平均接地圧	39kPa	41kPa (450Gシュー) (0.34m ³ バケット)
シュー幅	450mm	600mm
最大積載ブレーカユニット質量	550kg	

KAP1420-00


洗車時
かから
てくだ

