

Model PC128UU-8

Serial 32686

Year 2014

Hours 3879

Photos taken at Apr. 11, 2024





PC128UU-8 油圧シヨベル					
機体質量	kg	10300	最高走行速度	km/h	4.6
定格出力	kW	68.4	後進	km/h	4.6
仕様	標準仕様	労働安全衛生法による最も不利な状態 (標準)			
機械総質量	kg	14100	14900 (7m-F, 80mm x 2780mm)		
平均掘削力	MPa	48	50 (7m-F, 80mm x 2780mm)		
バケット容量	m³	0.18 ~ 0.5			
バケット質量	kg	260 ~ 660			
最大掘削質量 (全機)	kg	1450			
アタッチメント	つかみ器具	kg	1450		
質量可能質量	コンクリート圧砕具 (PC-300-11)	kg	1450		
アタッチメント質量可能質量は本機の安定度から計算された最大の質量である。					
つかみ器具 掘削物の質量を含む					
コンクリート圧砕具 掘削する最大の質量					
2018-08-01-11					



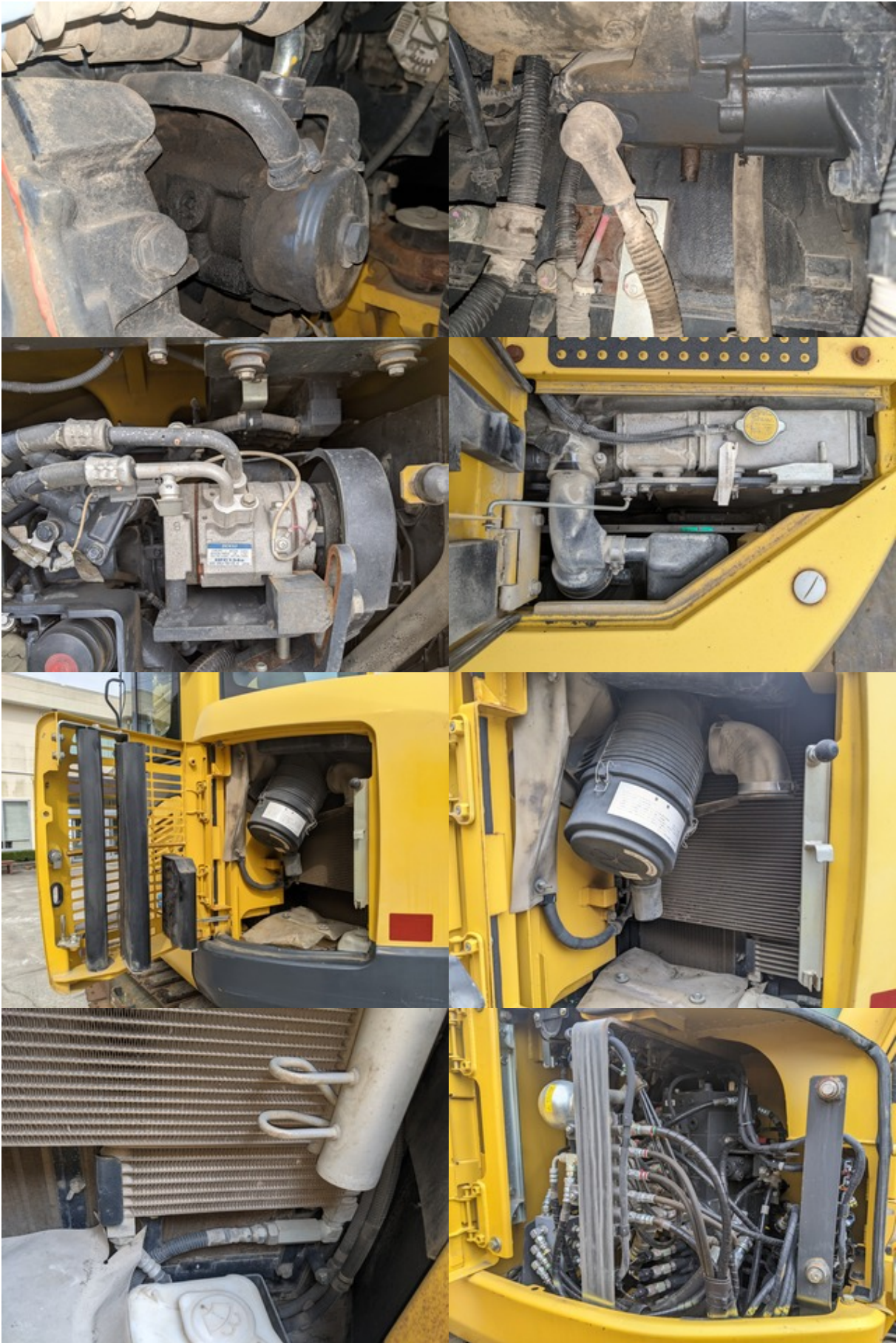




































必ず差し替えてください。
22-9937312

操作パターン切替テーブル

JISパターン	旧小松パターン
旧三善パターン	旧神岡パターン

特定特殊自動車
排出ガス基準
適合車
環境省・経済産業省・国土交通省

97 基
超低馬
国土交通