

Model PC128UU-8
Year 2014

Serial 32686
Hours 3879

Photos taken at Apr. 11, 2024







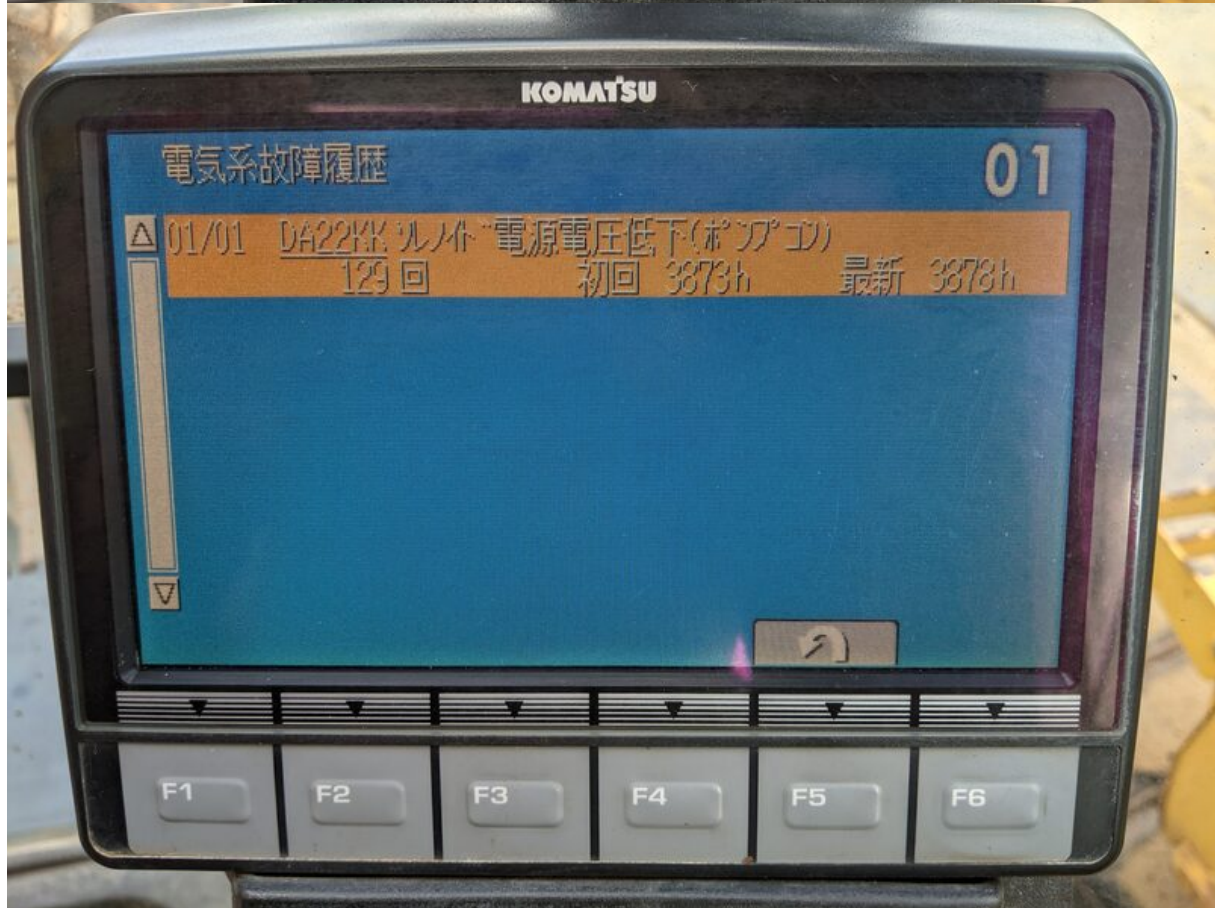




PC128UU-8 油圧ショベル					
機体質量	kg	10300	最高 走行 速度	前進	4.6
定格出力	kW	68.4		後進	4.6
仕様		標準仕様	労働安全衛生法による最も不利な仕様 (含解体用機械)		
機械総質量	kg	14100			14900 (ブレード、700mmトリプルシュー)
平均接地圧	kPa	48			50 (ブレード、500mmトリプルシュー)
バケット容量			m ³		0.18 ~ 0.5
バケット質量			kg		260 ~ 460
最大積載質量 (含バケット)			kg		1450
アタッチメント		つかみ具 鉄骨切断具			
装着可能質量		コンクリート圧砕具 (ブレーカユニット)	kg		1450
アタッチメント装着可能質量は本体の安定度から計算された最大の質量である。					
つかみ具・・・掘んだ物の質量含む					
ブレーカユニット・・・適合する最大質量:1000kg					
21Y-00-31111					



















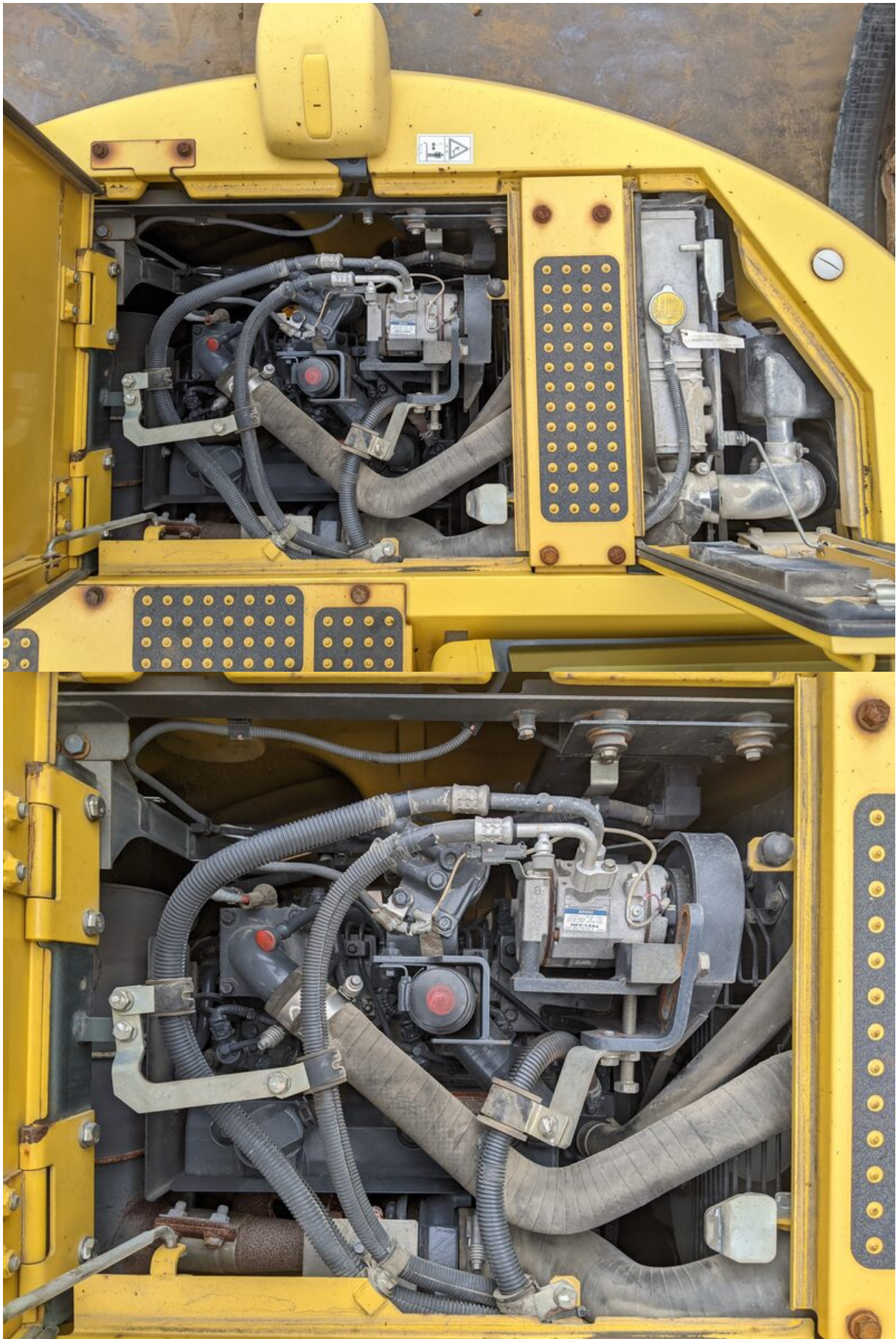


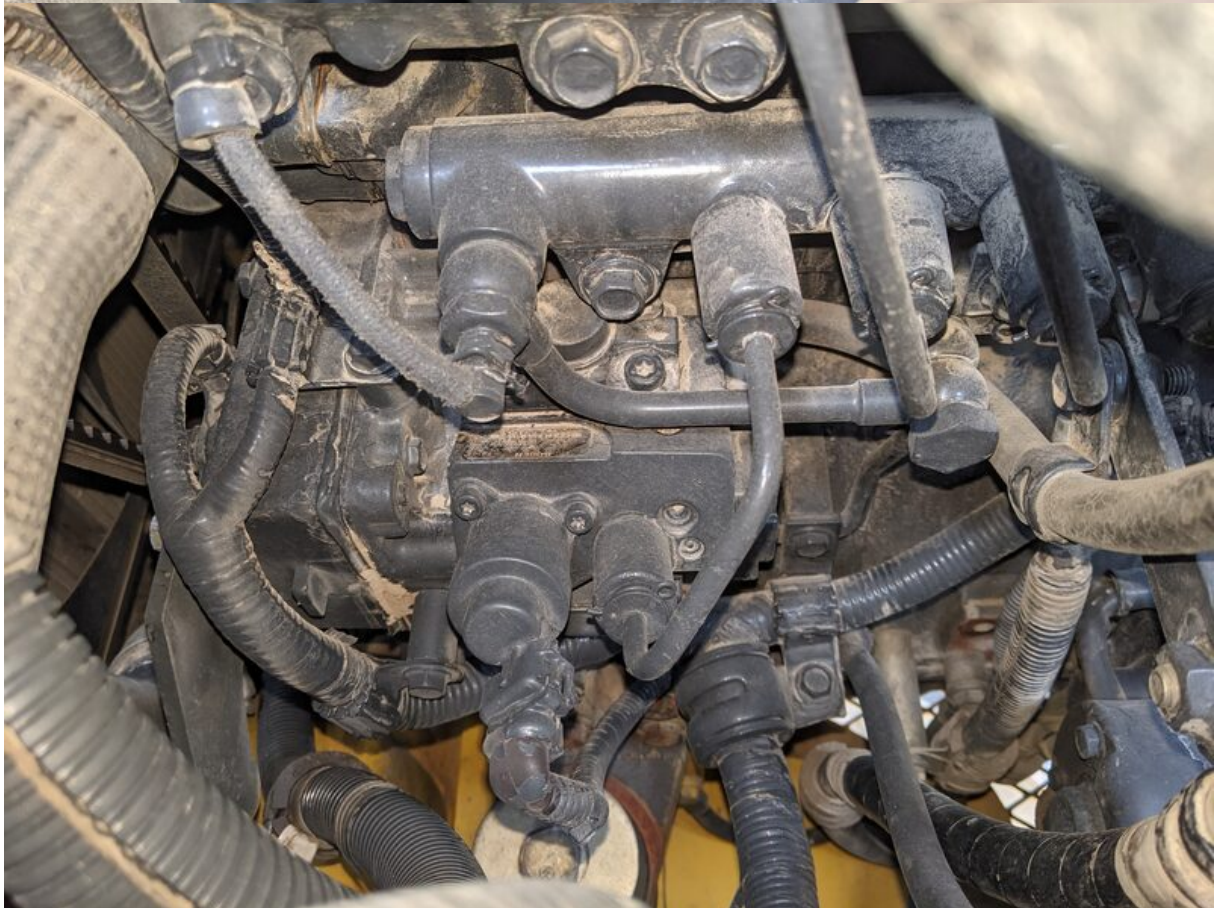


















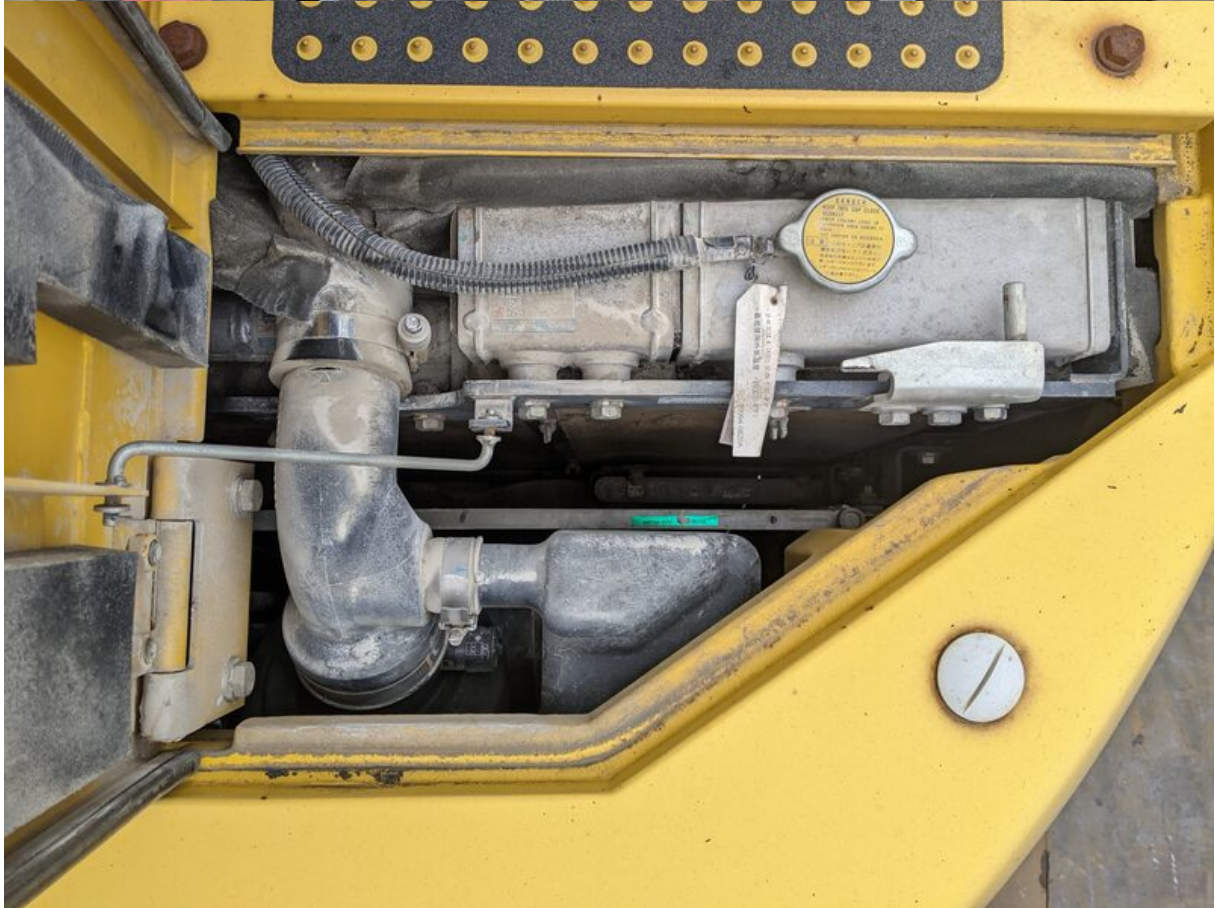




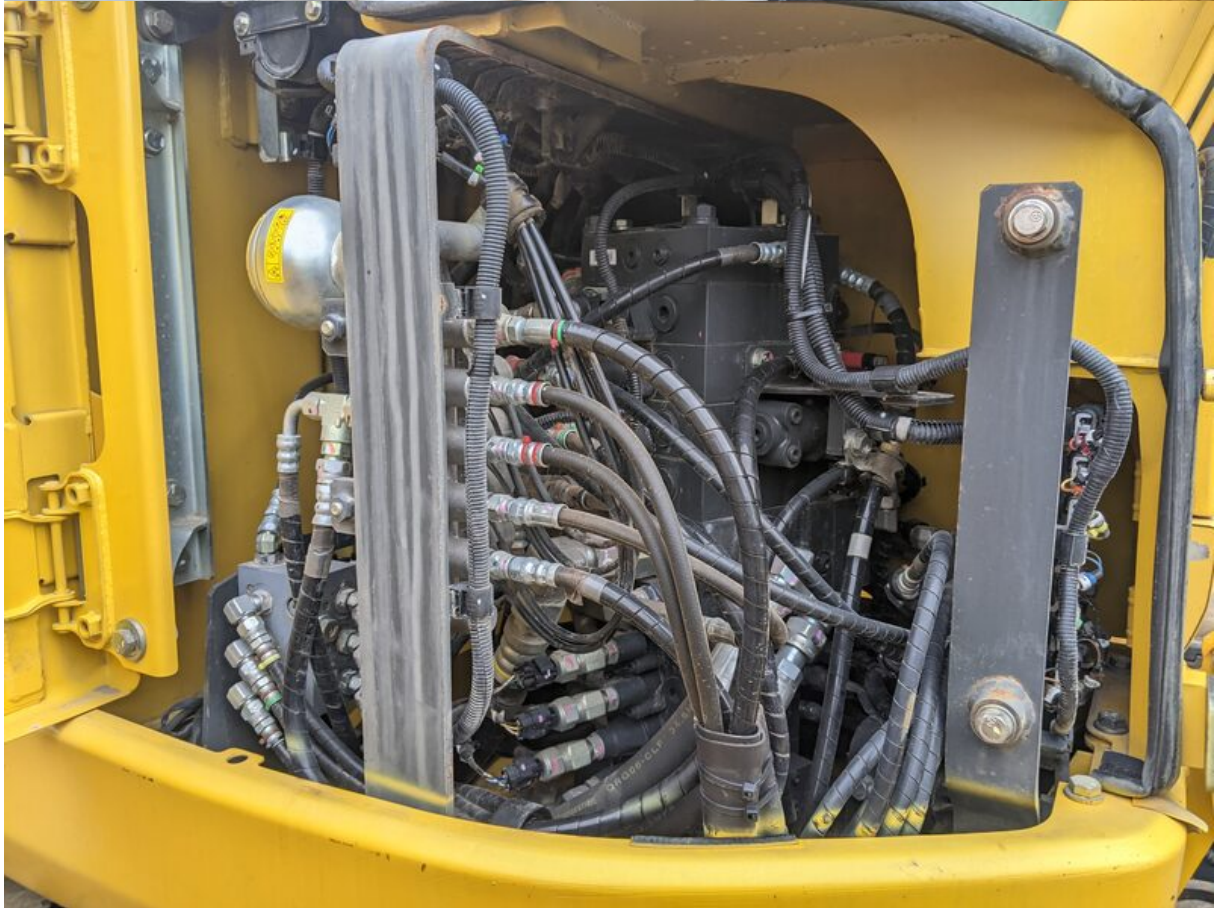




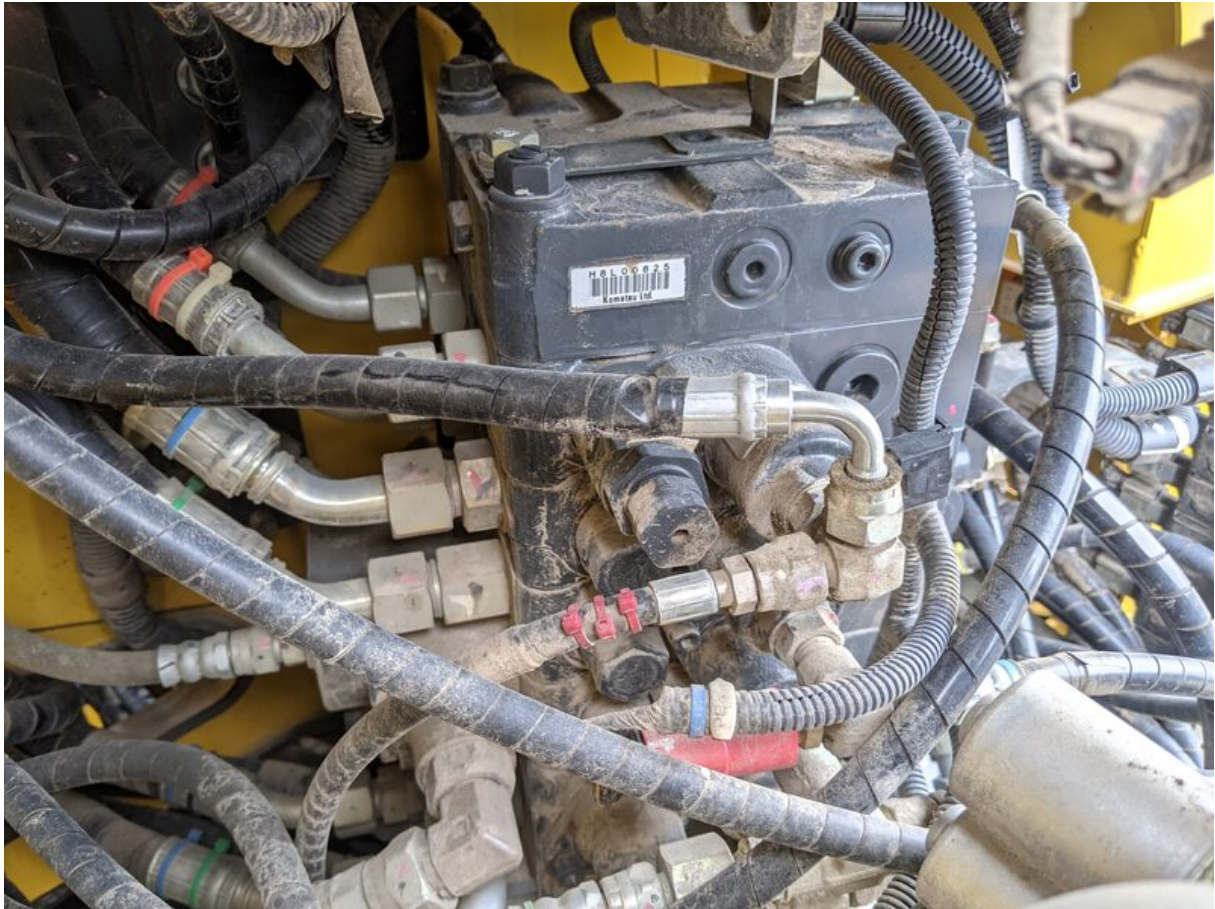


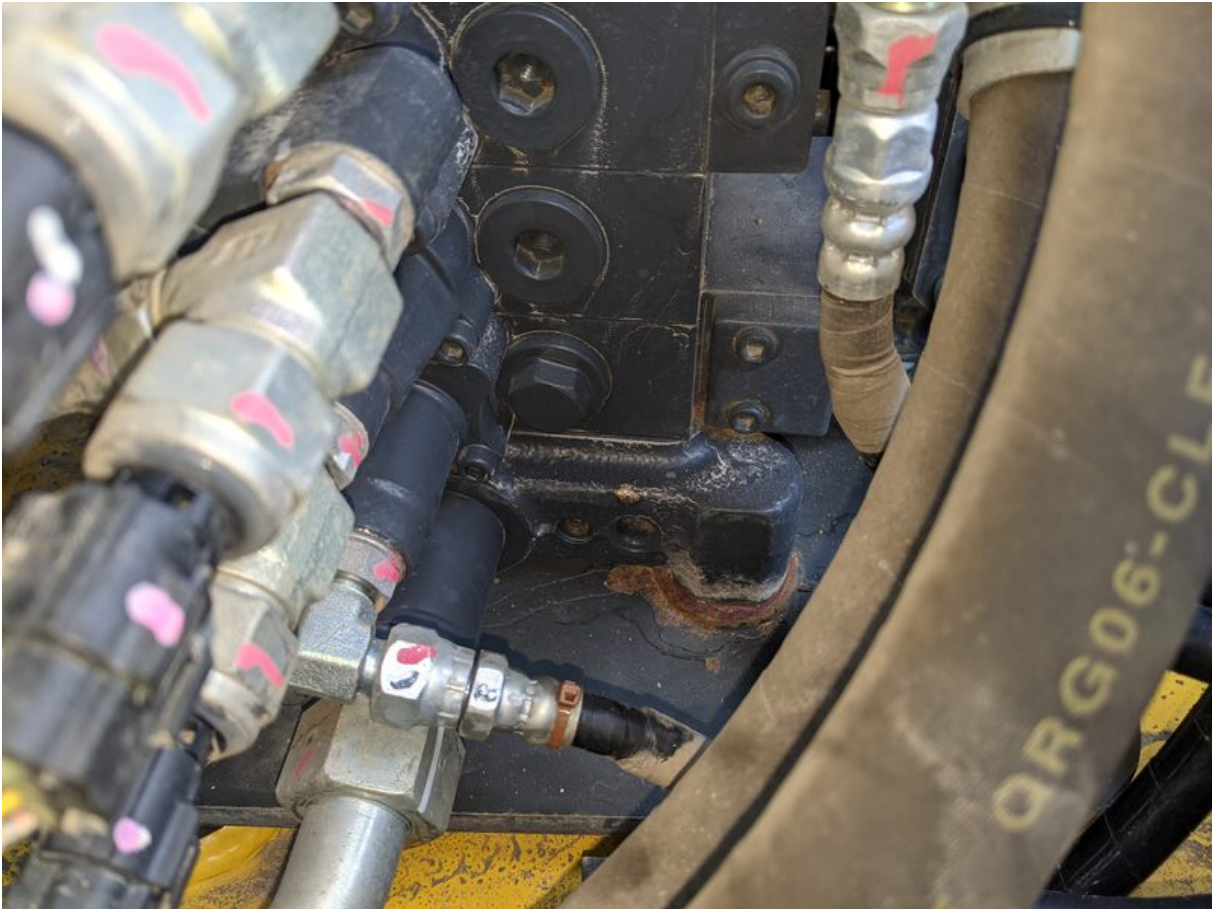




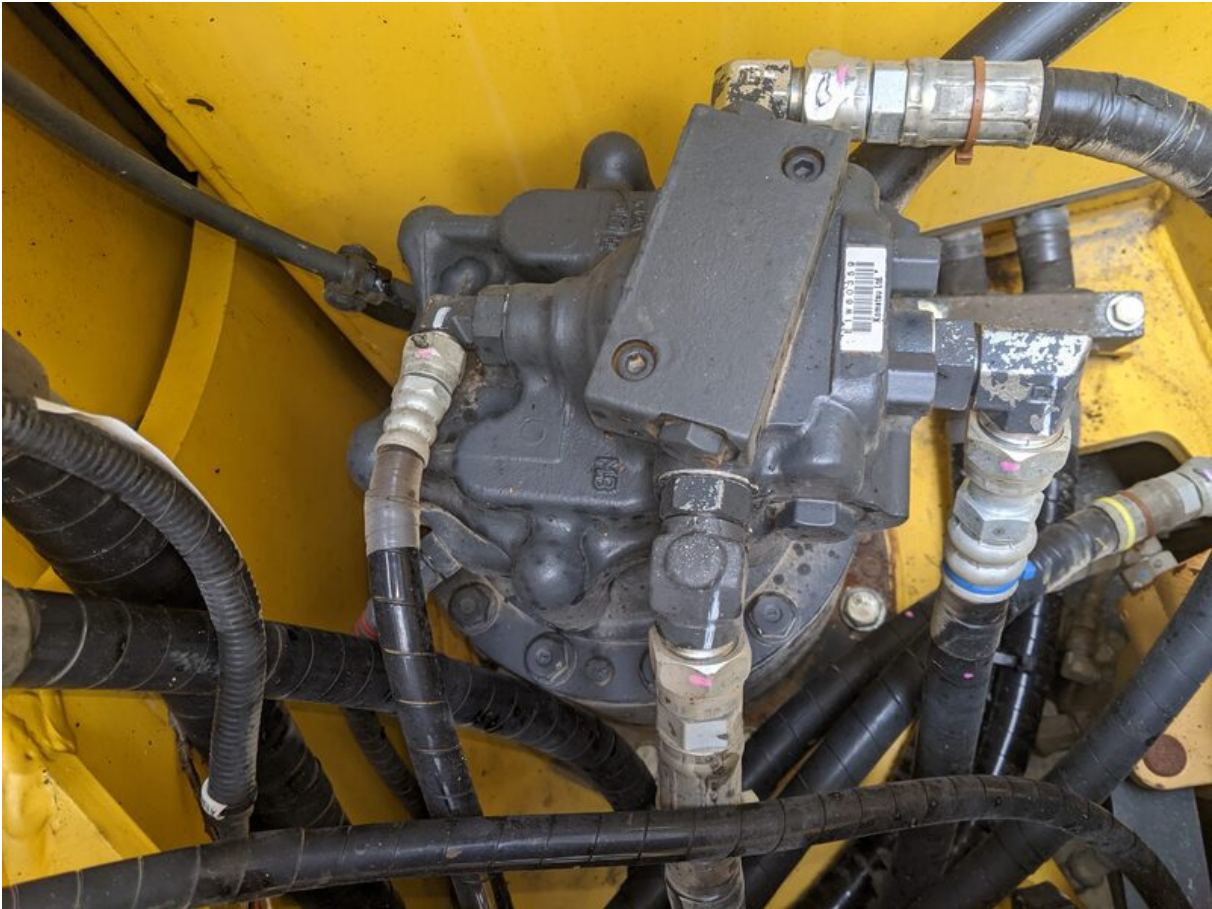












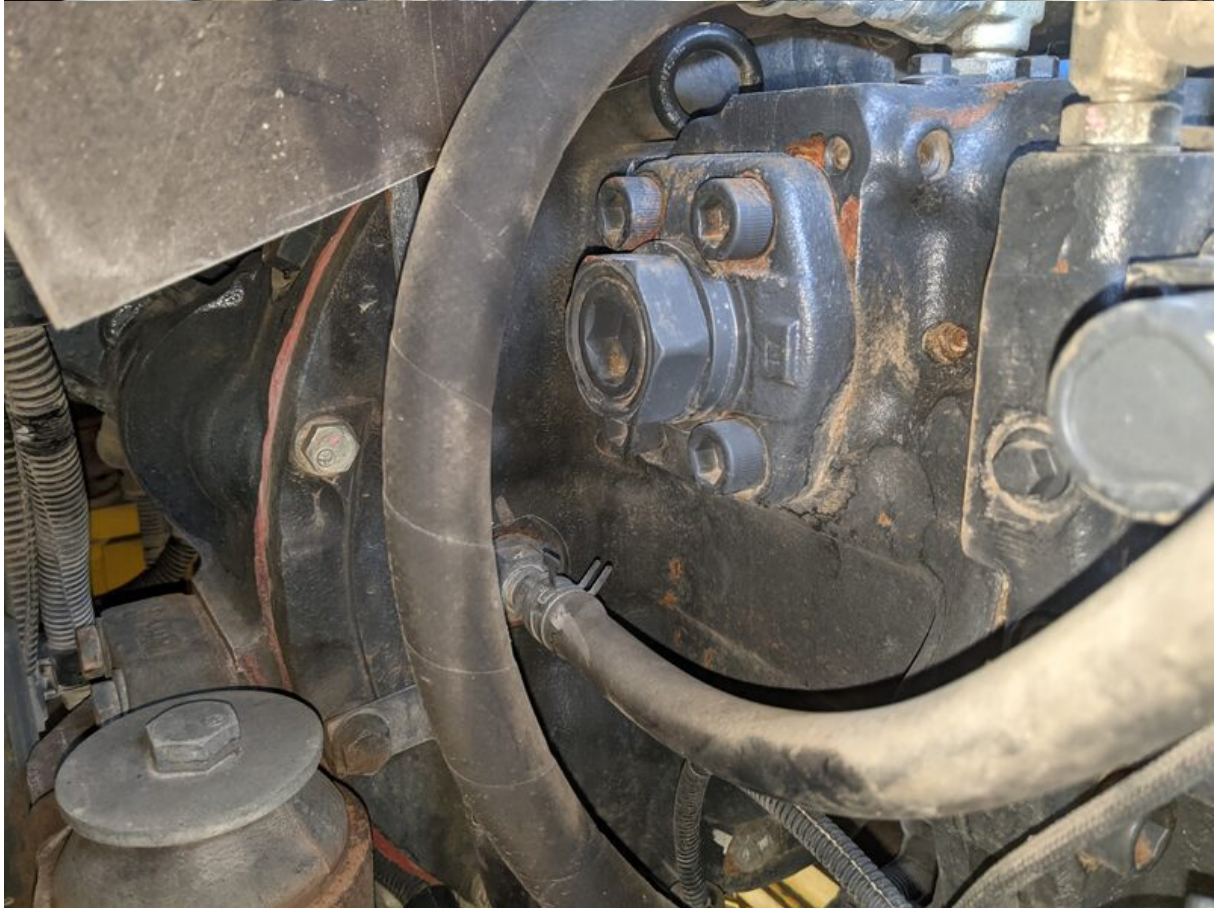


















































































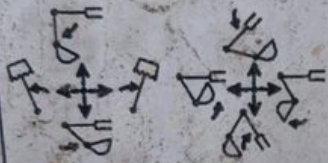


必ず差し替えてください。

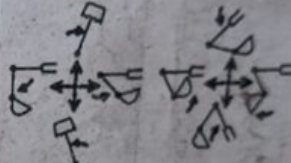
22F-98-11312

操作パターン切換テーブル

JISパターン



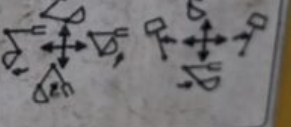
旧小松パターン



旧三菱パターン



旧神鋼パターン



228-00-21180

