

**Model SK135SR-3F**

**Serial YY07-29754**

**Year 2017**

**Hours 4105**

**Photos taken at Apr. 06, 2024**







### SK135SR-3F 油圧ショベル

車名及び型式	コベルコ WDP-YY07	
定格出力	69.2kW/2000min <sup>-1</sup>	
最高走行速度	5.6km/h	
仕様	2.38mアーム 4.68mブーム 追加ウエイト	労働安全衛生法による最も不利な仕様(含解体仕様機)
バケット容量	0.24m <sup>3</sup> ~ 0.57m <sup>3</sup>	
バケット質量	280kg ~ 400kg	
最大積載質量 (含バケット)	1600kg	
シユ-幅	500mm	700mm
機体質量	11700kg	12400kg
機械質量	14200kg	16100kg
機械総質量	15100kg	17400kg
平均接地圧	45kPa	55kPa

解体用つかみ具  
アタッチメント装着可能質量 鉄骨切断具  
コンクリート圧砕具 1600kg

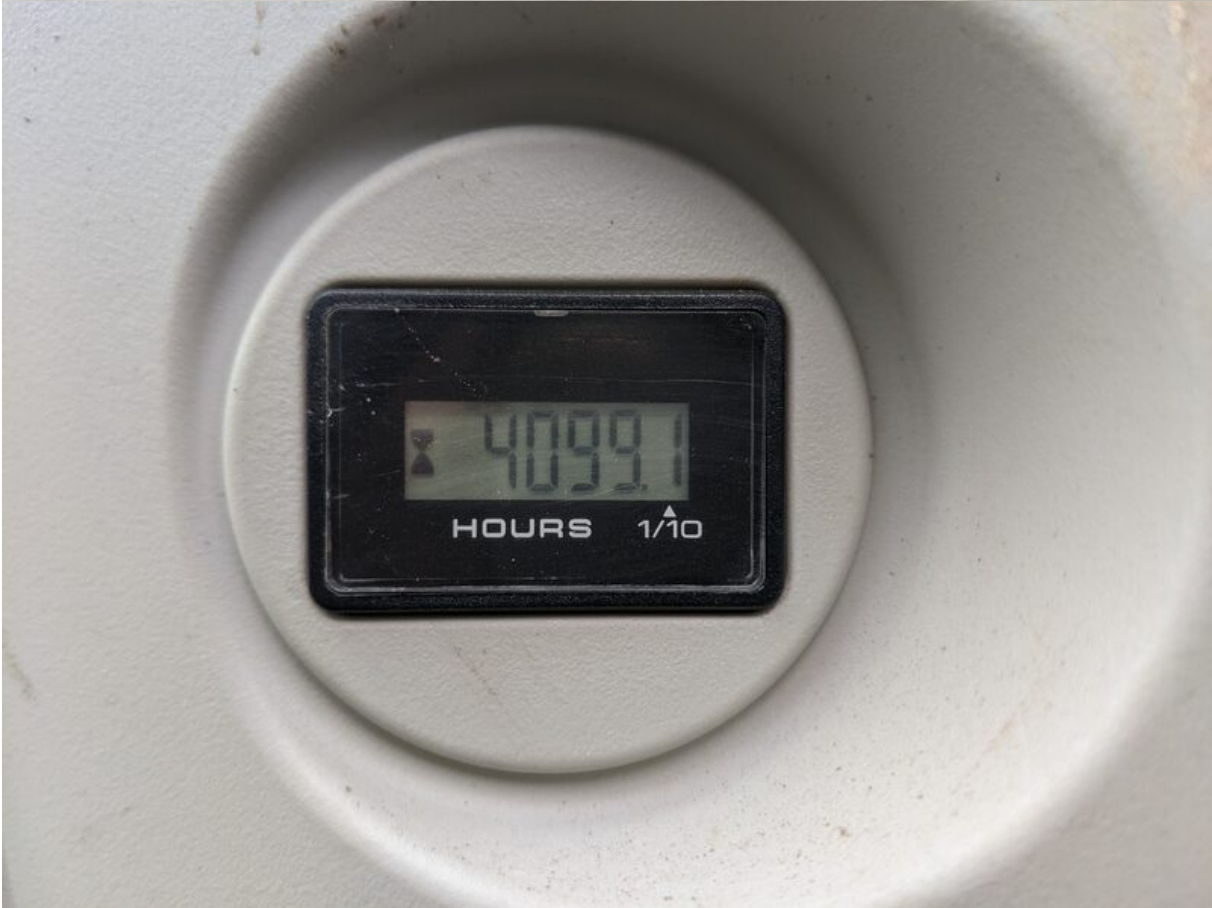
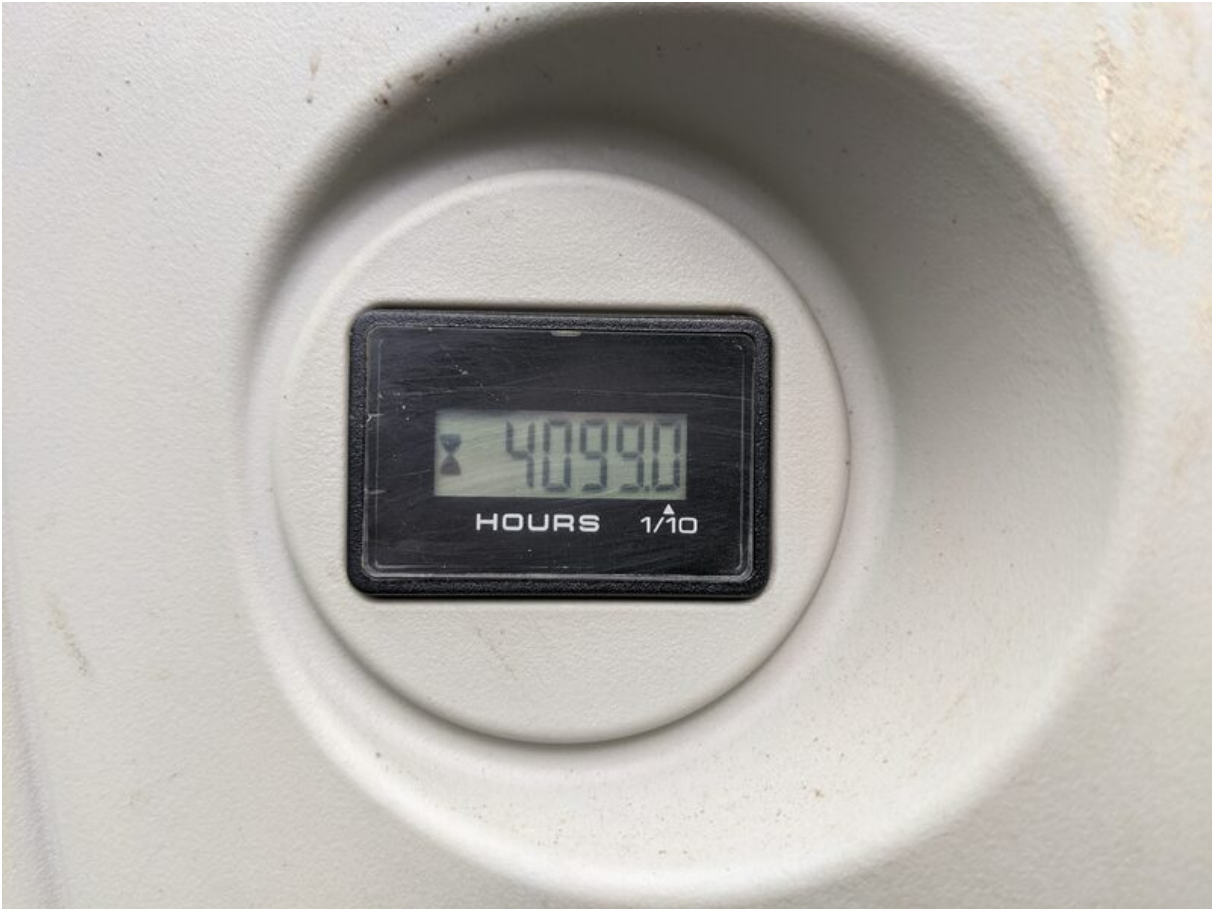
- ・アタッチメント装着可能質量は本体の安定度から計算された最大の質量である。
- ・解体用つかみ具・・・掘込んだ物の質量含む

コベルコ建機株式会社

YY20T01539P1







NO. 30 MACHINE-INFORM.

HOUR METER	4104
TRIP METER	4104
OPERATION	3117
TRAVEL	648
SWING	1170
HAMMER	144
CRANE	0
STARTER	5072

NO. 30 MACHINE-INFORM.

HOUR METER	4105
TRIP METER	4105
OPERATION	3117
TRAVEL	649
SWING	1170
HAMMER	144
CRANE	0
STARTER	5091





























