

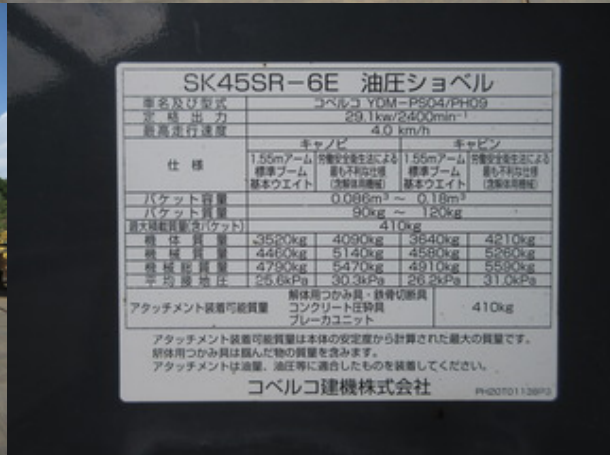
Model SK45SR-6E

Serial PH09021430

Year 2019

Hours 1728

Photos taken at Oct. 05, 2023



SK45SR-6E 油圧ショベル				
車名及び型式	コベルコ YOM-PS04/PH09			
定格出力	29.1kw/2400min ⁻¹			
最高走行速度	4.0 km/h			
仕様	キャブ	キャビン		
	1.55mアーム 別働安全装置による標準ブーム 最も不利な仕様 基本ワエイト (注解除用時は)	1.55mアーム 別働安全装置による標準ブーム 最も不利な仕様 基本ワエイト (注解除用時は)		
バケット容量	0.086m ³ ~ 0.18m ³			
バケット質量	90kg ~ 120kg			
最大積載質量(バケット)	410kg			
総体質量	3520kg	4090kg	3840kg	4210kg
機械質量	4480kg	5140kg	4590kg	5260kg
機械総質量	4790kg	5470kg	4910kg	5590kg
平均接地圧	25.6kPa	30.3kPa	28.2kPa	31.0kPa
アタッチメント装着可能質量	解体用つかみ具・鉄骨切断具 コンクリート圧砕具 ブレーカユニット		410kg	
<p>アタッチメント装着可能質量は本体の安定度から計算された最大の質量です。 解体用つかみ具は積んだ物の質量を含みます。 アタッチメントは油圧、油圧等に適合したものを装着してください。</p>				
<p>コベルコ建機株式会社 PH0201128P3</p>				



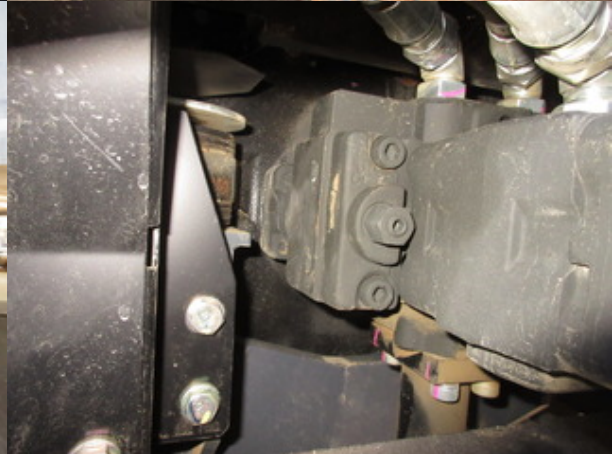


















注意	
セレクトバルブ 切換要領	
満をAとCに 合わせてください	満をAとBに 合わせてください
<p>絶対厳守</p> <ul style="list-style-type: none"> 油圧ブレーカーを取り付けた油圧シリンダは油圧油にさらすべし作動油（ハイドロリックオイル）を可能に使用しますので、下記の事項を厳守願います。 <ol style="list-style-type: none"> 作動油の交換 : 1000h リターンフィルタの交換 <ul style="list-style-type: none"> 1回目 : 50h 2回目 : 200h 3回目以降 : 定期的に交換 ブレーカーを使用する場合は、必ずセレクトバルブ切換位置が ▼ の位置になっていることを確認して下さい。 ▲ の位置にした状態で使用されますと、機械が故障する原因となります。 PS20TD1152P1 	









