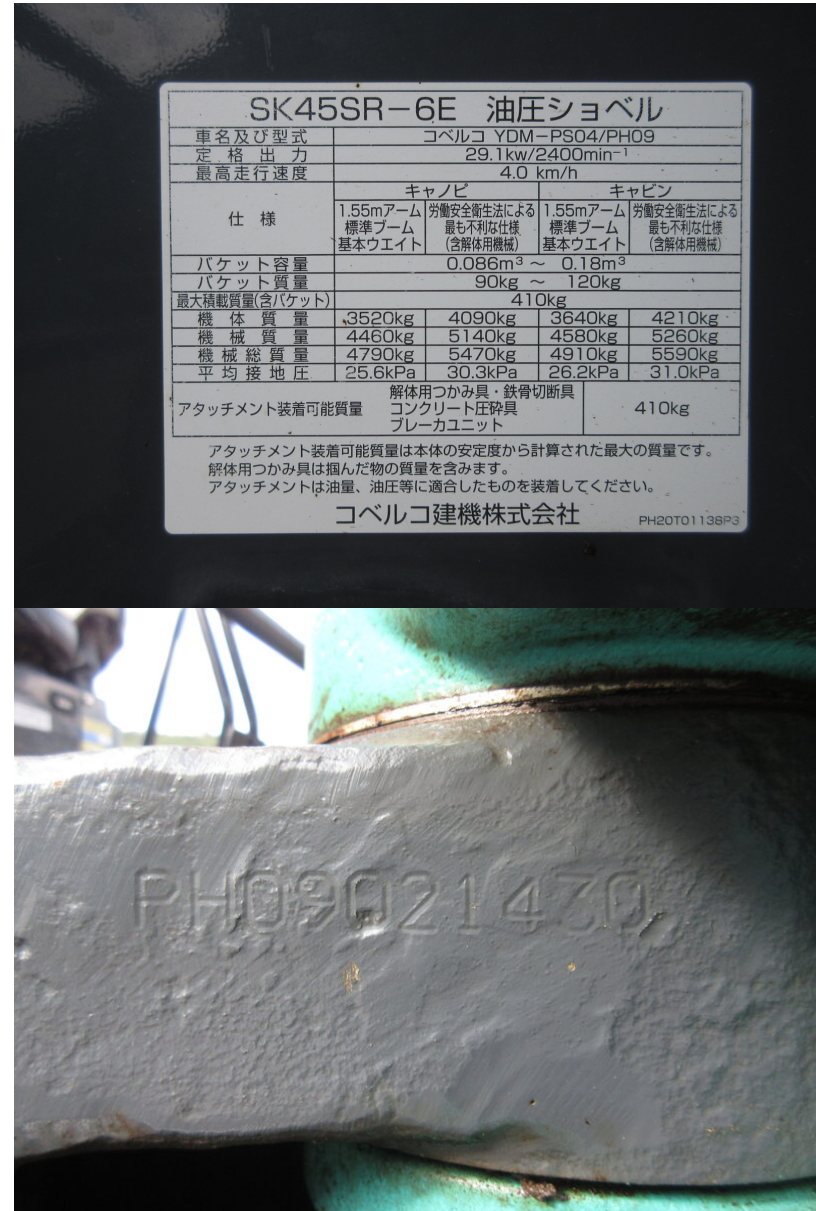


**Model SK45SR-6E**  
**Year 2019**

**Serial PH09021430**  
**Hours 1728**

**Photos taken at Oct. 05, 2023**





**SK45SR-6E 油圧ショベル**

車名及び型式	コベルコ YDM-PS04/PH09			
定格出力	29.1kw/2400min <sup>-1</sup>			
最高走行速度	4.0 km/h			
仕様	キャノピ		キャビン	
	1.55mアーム 標準ブーム 基本ウエイト	労働安全衛生法による 最も不利な仕様 (含解体用機械)	1.55mアーム 標準ブーム 基本ウエイト	労働安全衛生法による 最も不利な仕様 (含解体用機械)
バケット容量	0.086m <sup>3</sup> ~ 0.18m <sup>3</sup>			
バケット質量	90kg ~ 120kg			
最大積載質量(含バケット)	410kg			
機体質量	3520kg	4090kg	3640kg	4210kg
機械質量	4460kg	5140kg	4580kg	5260kg
機械総質量	4790kg	5470kg	4910kg	5590kg
平均接地圧	25.6kPa	30.3kPa	26.2kPa	31.0kPa
アタッチメント装着可能質量	解体用つかみ具・鉄骨切断具 コンクリート圧砕具 ブレーカユニット			410kg

アタッチメント装着可能質量は本体の安定度から計算された最大の質量です。  
解体用つかみ具は掘んだ物の質量を含みます。  
アタッチメントは油量、油圧等に適合したものを装着してください。

コベルコ建機株式会社 PH20T01138P3







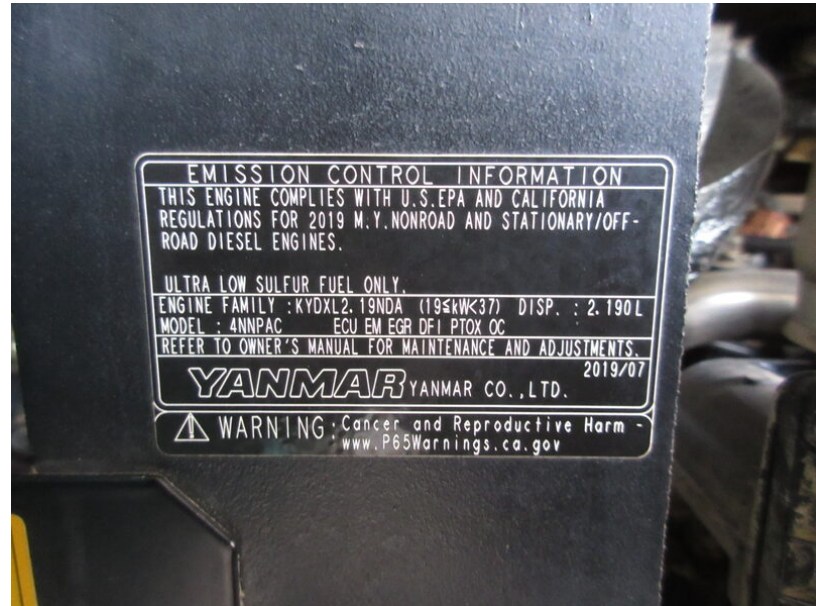


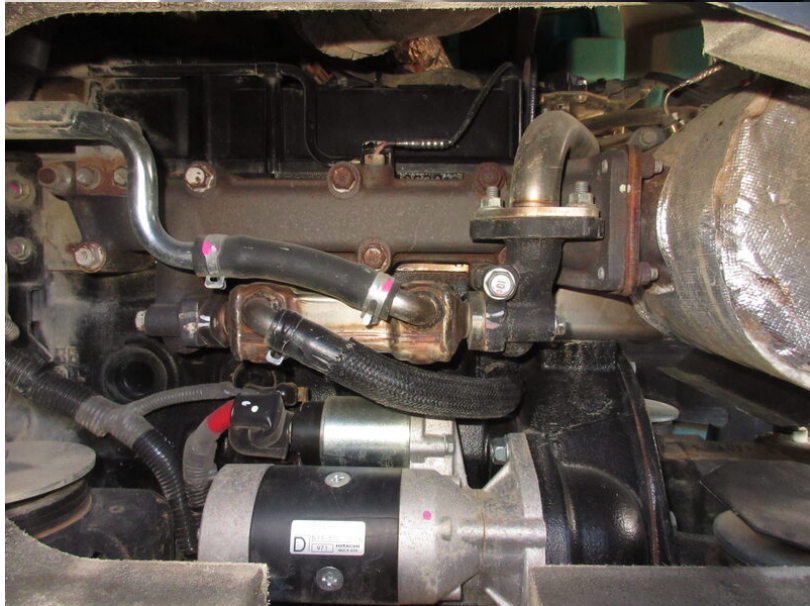






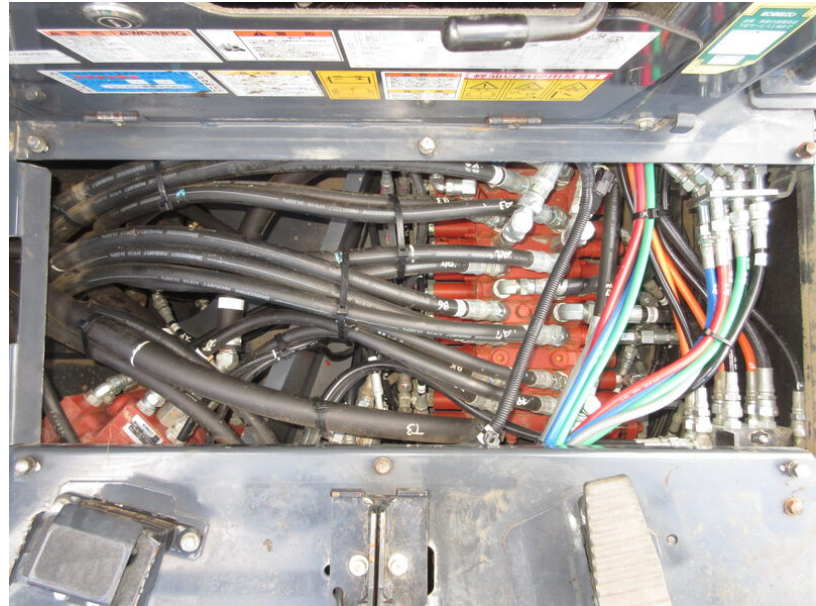
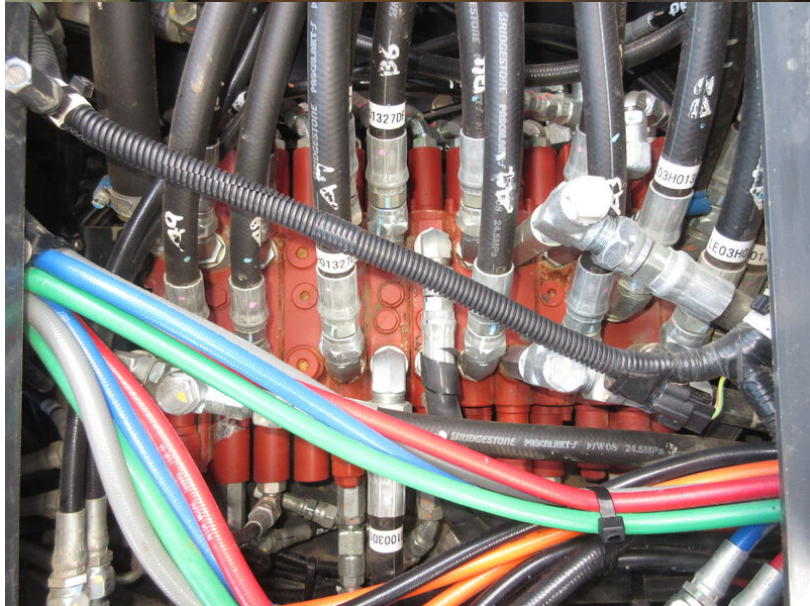




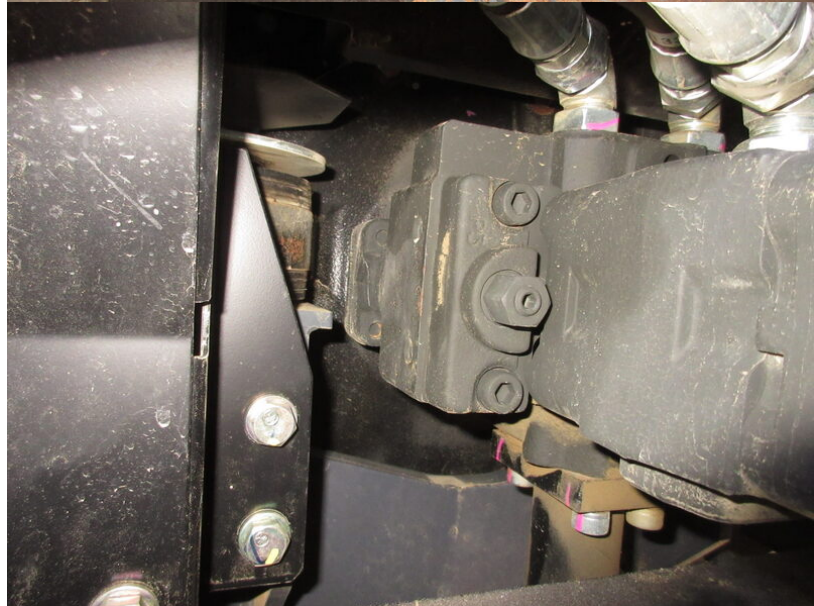








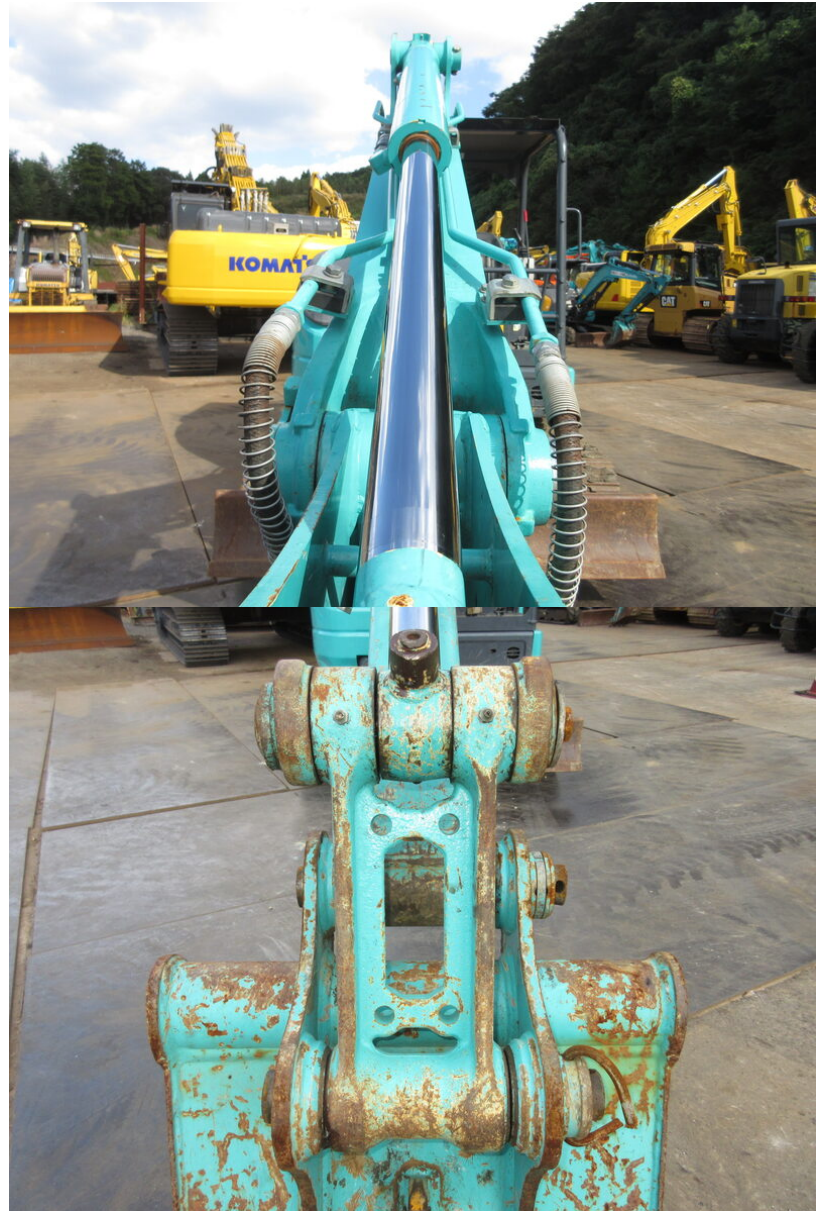
















**注意**

**セレクトバルブ  
切換要領**

溝をAとCに 合わせてください	溝をAとBに 合わせてください

**絶対厳守**

- 油圧ブレーカーを取り付けた油圧ショベルは掘削用にくらべ、作動油（ハイドロリックオイル）を苛酷に使用しますので、下記の事項を厳守願います。

1. 作動油の交換 : 1000h
2. リターンフィルタの交換
  - 1回目 : 50h
  - 2回目 : 200h
  - 3回目以降: 定期的に交換
3. ブレーカーを使用する場合は、必ずセレクトバルブ切換位置が の位置になっていることを確認して下さい。  
 の位置にした状態で使用されますと、機械が故障する原因となります。 PS20T01152P1



















ロータリマルチ  
コントロール  
操作パターン

操作前に取扱い説明書を読んで、操作パターンを確認してください。

(ISO:コベルコ標準)  
H:コマツ、日立、住友  
M:三菱、K:神鋼

**▲ 危険**

切換時はバケットを接地させ、ロックレバーを「ロック位置」にし、エンジンを停止してから実施してください。

YT20T01388P1



**特定特殊自動車**

軽油

**排出ガス2014年基準**

**適合車**

環境省・経済産業省・国土交通省