

Model SK45SR-6E
Year 2019

Serial PH09021430
Hours 1728

Photos taken at Oct. 05, 2023







SK45SR-6E 油圧ショベル				
車名及び型式	コベルコ YDM-PS04/PH09			
定格出力	29.1kw/2400min ⁻¹			
最高走行速度	4.0 km/h			
仕様	キャノピ		キャビン	
	1.55mアーム 標準ブーム 基本ウエイト	労働安全衛生法による 最も不利な仕様 (含解体用機械)	1.55mアーム 標準ブーム 基本ウエイト	労働安全衛生法による 最も不利な仕様 (含解体用機械)
バケット容量	0.086m ³ ~ 0.18m ³			
バケット質量	90kg ~ 120kg			
最大積載質量(含バケット)	410kg			
機体質量	3520kg	4090kg	3640kg	4210kg
機械質量	4460kg	5140kg	4580kg	5260kg
機械総質量	4790kg	5470kg	4910kg	5590kg
平均接地圧	25.6kPa	30.3kPa	26.2kPa	31.0kPa
アタッチメント装着可能質量	解体用つかみ具・鉄骨切断具 コンクリート圧砕具 ブレーカユニット		410kg	

アタッチメント装着可能質量は本体の安定度から計算された最大の質量です。
 解体用つかみ具は掴んだ物の質量を含みます。
 アタッチメントは油量、油圧等に適合したものを装着してください。

コベルコ建機株式会社

PH20T01138PS



SK45SR-6E 油圧ショベル

車名及び型式	コベルコ YDM-PS04/PH09			
定格出力	29.1kw/2400min ⁻¹			
最高走行速度	4.0 km/h			
仕様	キャノピ		キャビン	
	1.55mアーム 標準ブーム 基本ウエイト	労働安全衛生法による 最も不利な仕様 (含解体用機械)	1.55mアーム 標準ブーム 基本ウエイト	労働安全衛生法による 最も不利な仕様 (含解体用機械)
バケット容量	0.086m ³ ~ 0.18m ³			
バケット質量	90kg ~ 120kg			
最大積載質量(含バケット)	410kg			
機体質量	3520kg	4090kg	3640kg	4210kg
機械質量	4460kg	5140kg	4580kg	5260kg
機械総質量	4790kg	5470kg	4910kg	5590kg
平均接地圧	25.6kPa	30.3kPa	26.2kPa	31.0kPa
アタッチメント装着可能質量	解体用つかみ具・鉄骨切断具 コンクリート圧砕具 ブレーカユニット			410kg

アタッチメント装着可能質量は本体の安定度から計算された最大の質量です。
 解体用つかみ具は掴んだ物の質量を含みます。
 アタッチメントは油量、油圧等に適合したものを装着してください。

コベルコ建機株式会社

PH20T01136P3











ROPS CERTIFICATION

This structure is tested and meets ROPS requirements of ISO 3471 : 2008 and the TOPS requirements of ISO 12117 : 1997.

MACHINE MODEL

SK45SR-6E

SERIAL No.

R14877

MAX. MASS

5500KG

WARNING

- The modification and rework causing the deterioration of the strength are not allowed.
- Don't use the parts other than the specified parts.

PRODUCED BY KOBELCO CONSTRUCTION MACHINERY CO.,LTD.TOKYO,JAPAN.

PV20T01080P1



警告

1. 強度上の低下をきたす様な改造、加工等をしてはならない。
2. 指定部品以外の部品を使用してはならない。

PV20T01080P1

OPERATOR PROTECTIVE GUARDS CERTIFICATION

This structure is tested and meets the requirements of TOP GUARD : LEVEL (I) , ISO 10262 : 1998.

ヘッド ガード

このガードは、労働安全衛生規則第153条に基づき製造されたものである。

MACHINE MODEL

SK45SR-6E

SERIAL No.

R14877

WARNING

- The modification and rework causing the deterioration of the strength are not allowed.
- Don't use the parts other than the specified parts.

PRODUCED BY KOBELCO CONSTRUCTION MACHINERY CO.,LTD. TOKYO,JAPAN.

PV20T01082P2



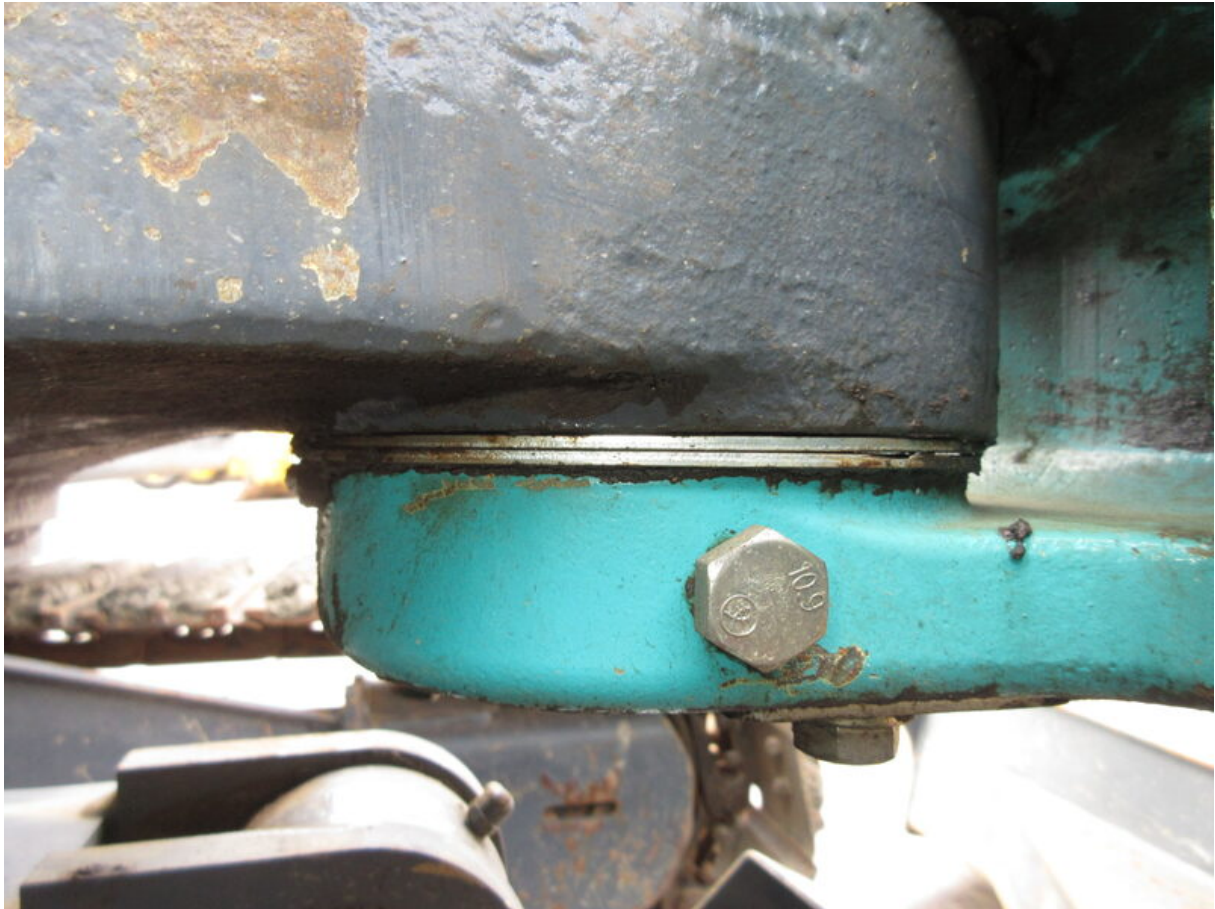












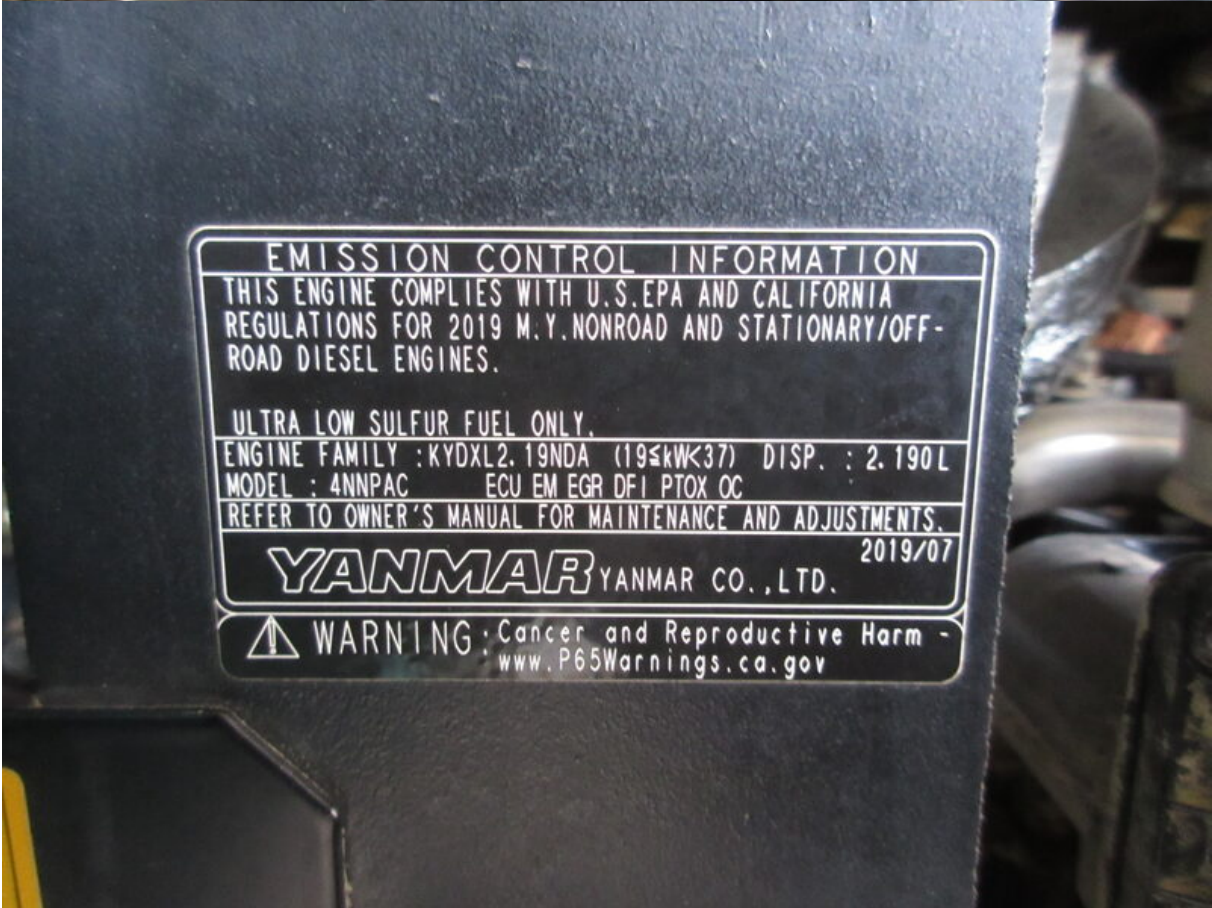




MODEL 4TNV88C-PYB

E/NO 58216

67005021
0000

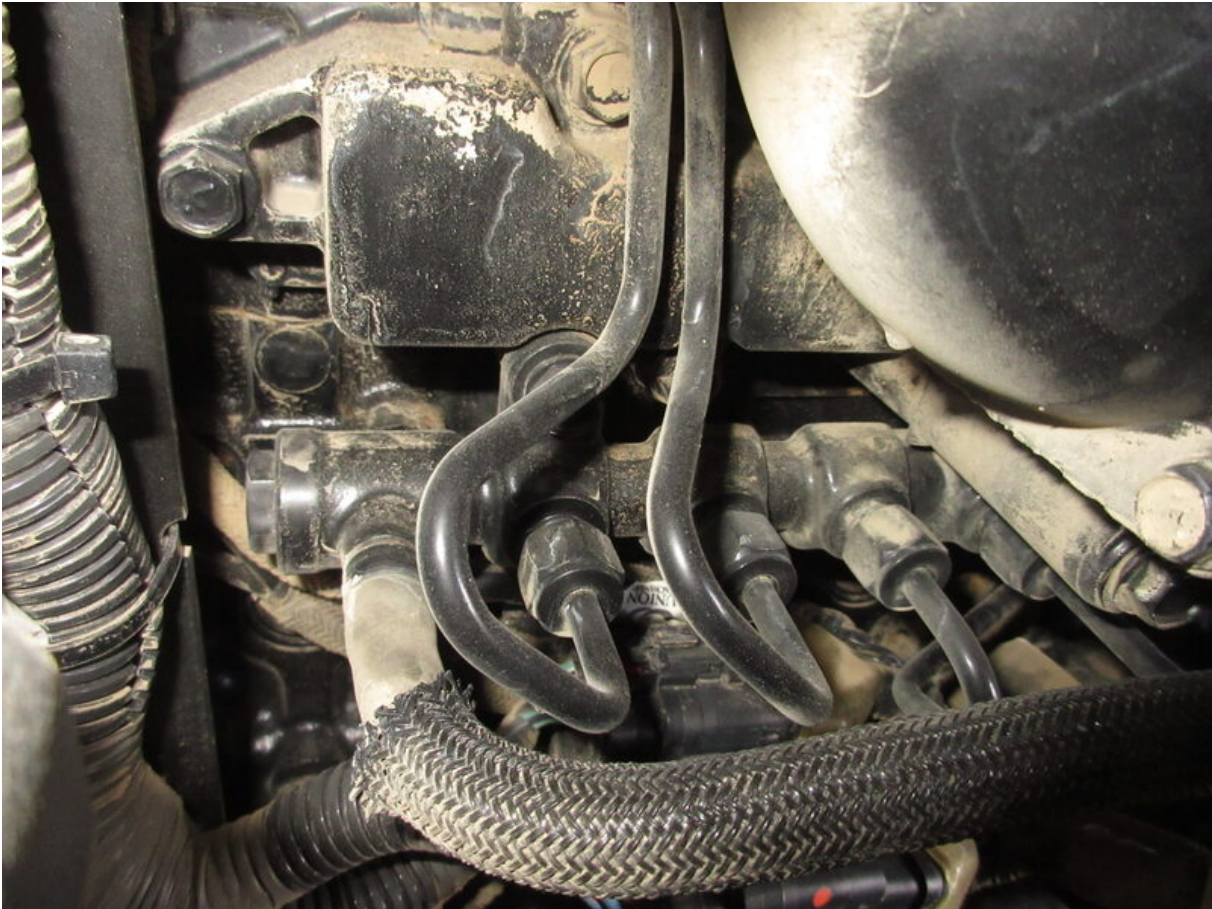


EMISSION CONTROL INFORMATION
THIS ENGINE COMPLIES WITH U.S.EPA AND CALIFORNIA
REGULATIONS FOR 2019 M.Y.NONROAD AND STATIONARY/OFF-
ROAD DIESEL ENGINES.

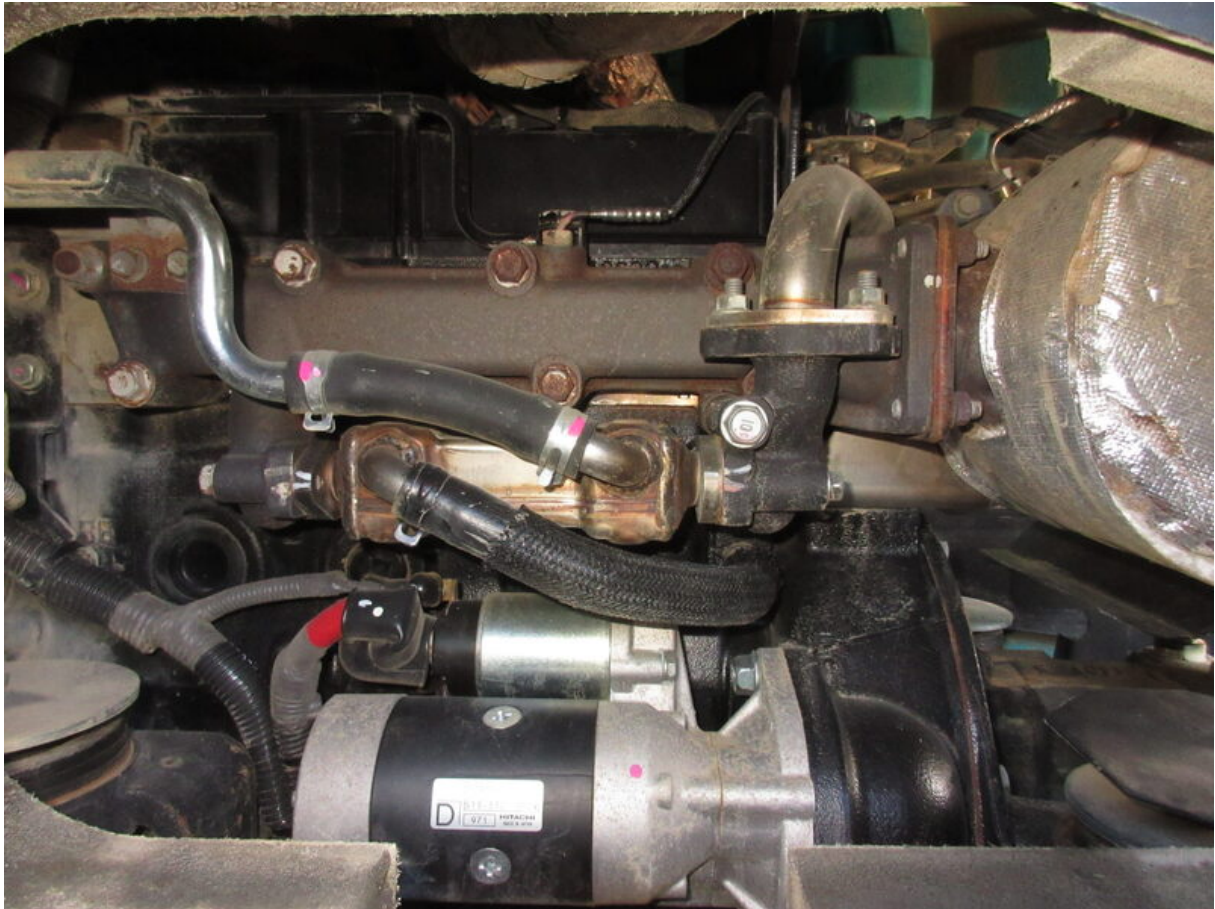
ULTRA LOW SULFUR FUEL ONLY.
ENGINE FAMILY : KYDXL2.19NDA (19≤kW<37) DISP. : 2.190 L
MODEL : 4NNPAC ECU EM EGR DFI PTOX OC
REFER TO OWNER'S MANUAL FOR MAINTENANCE AND ADJUSTMENTS.

YANMAR YANMAR CO., LTD. 2019/07

⚠ WARNING : Cancer and Reproductive Harm -
www.P65Warnings.ca.gov



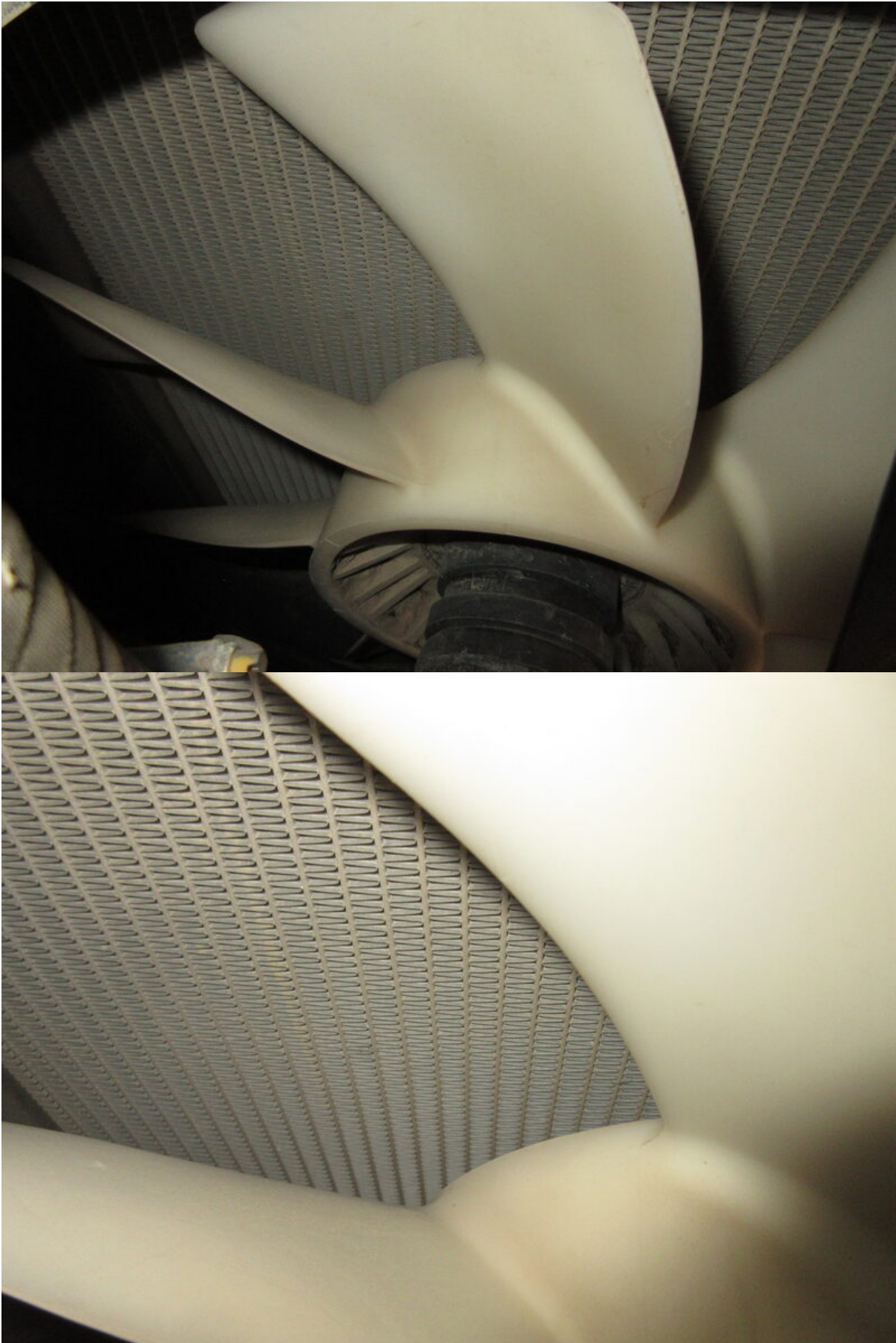


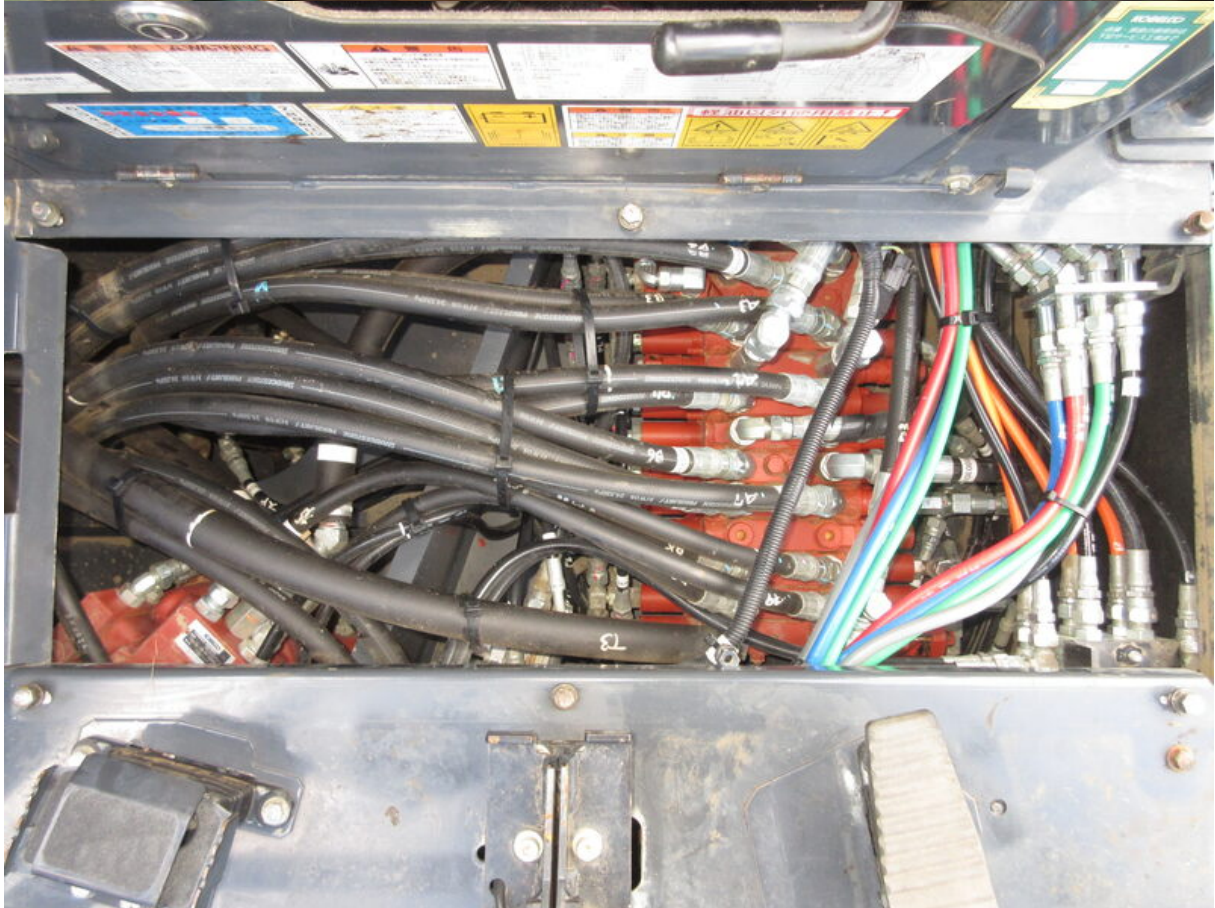


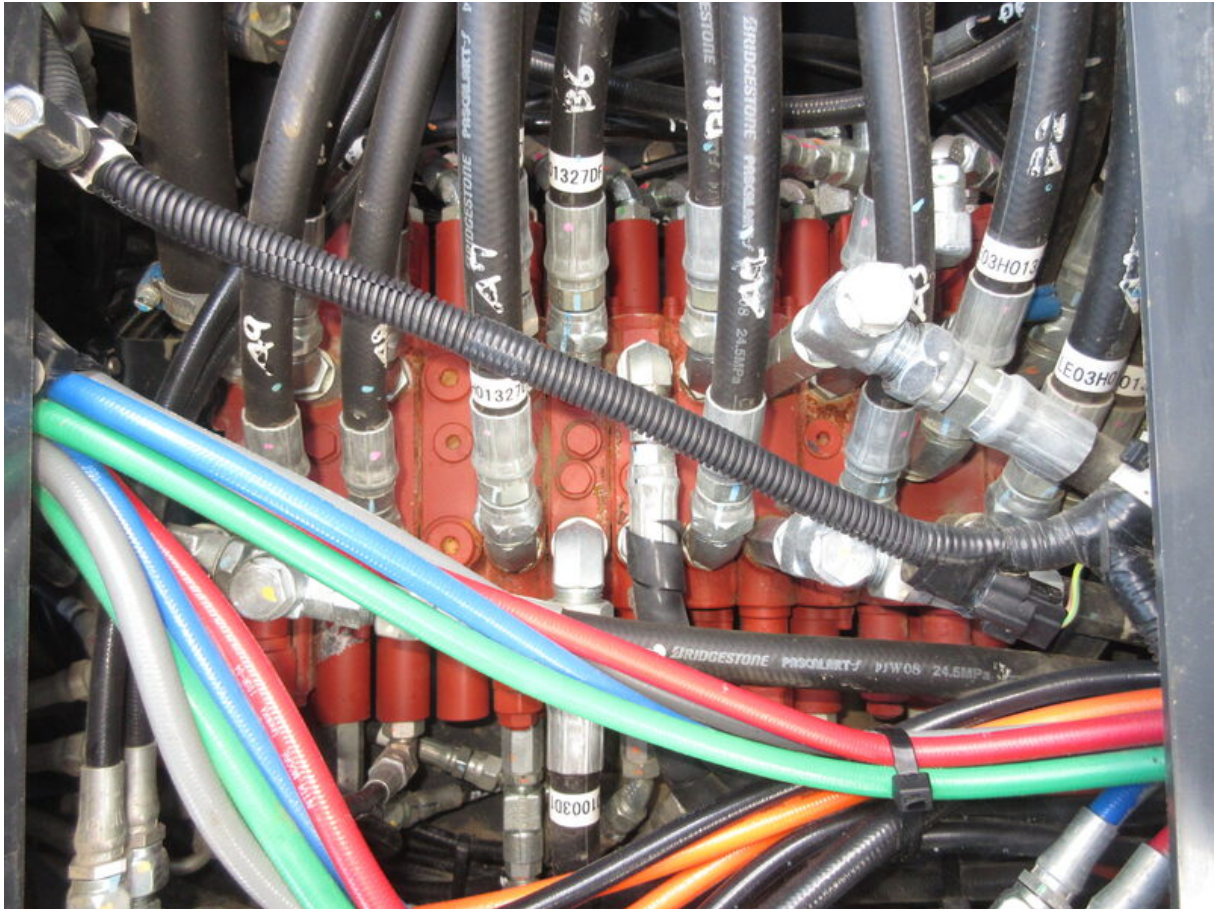








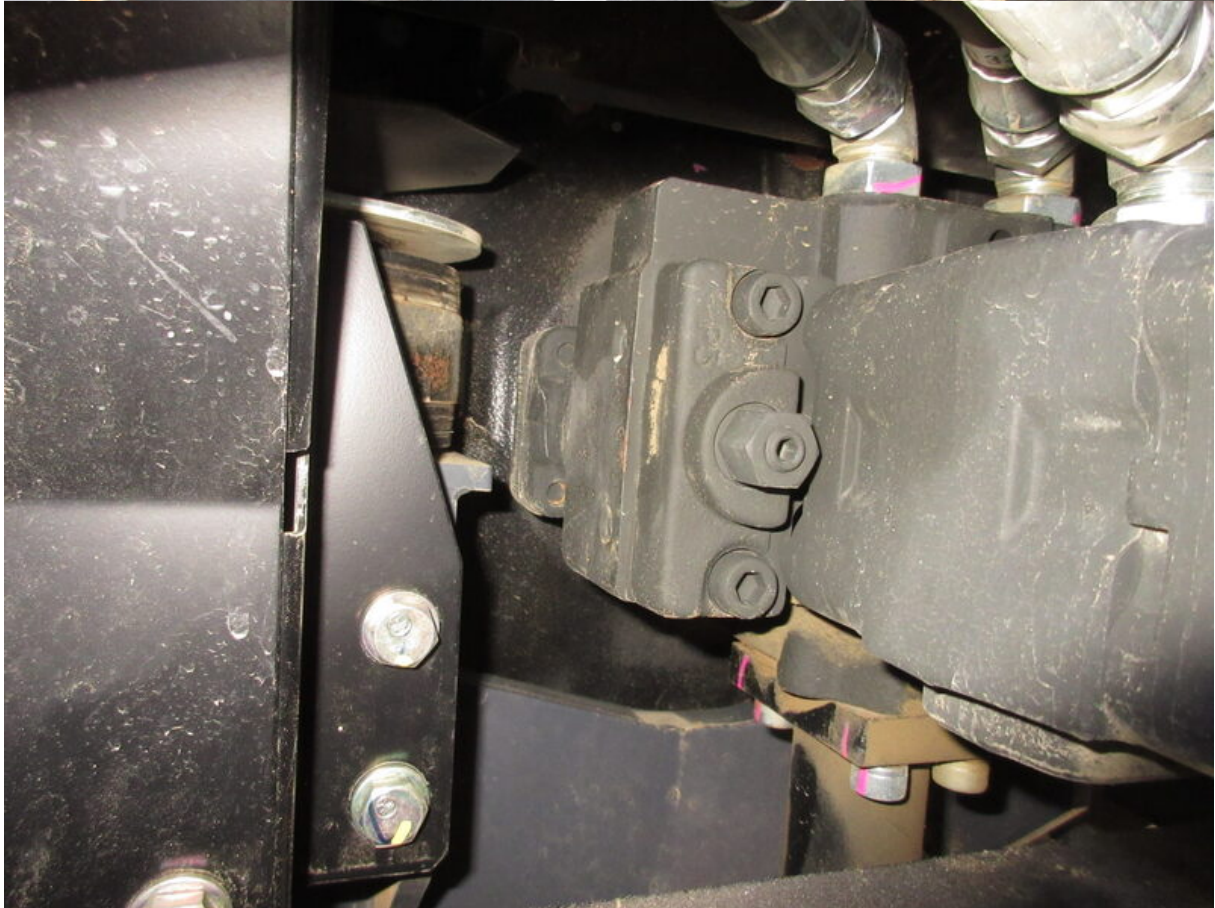




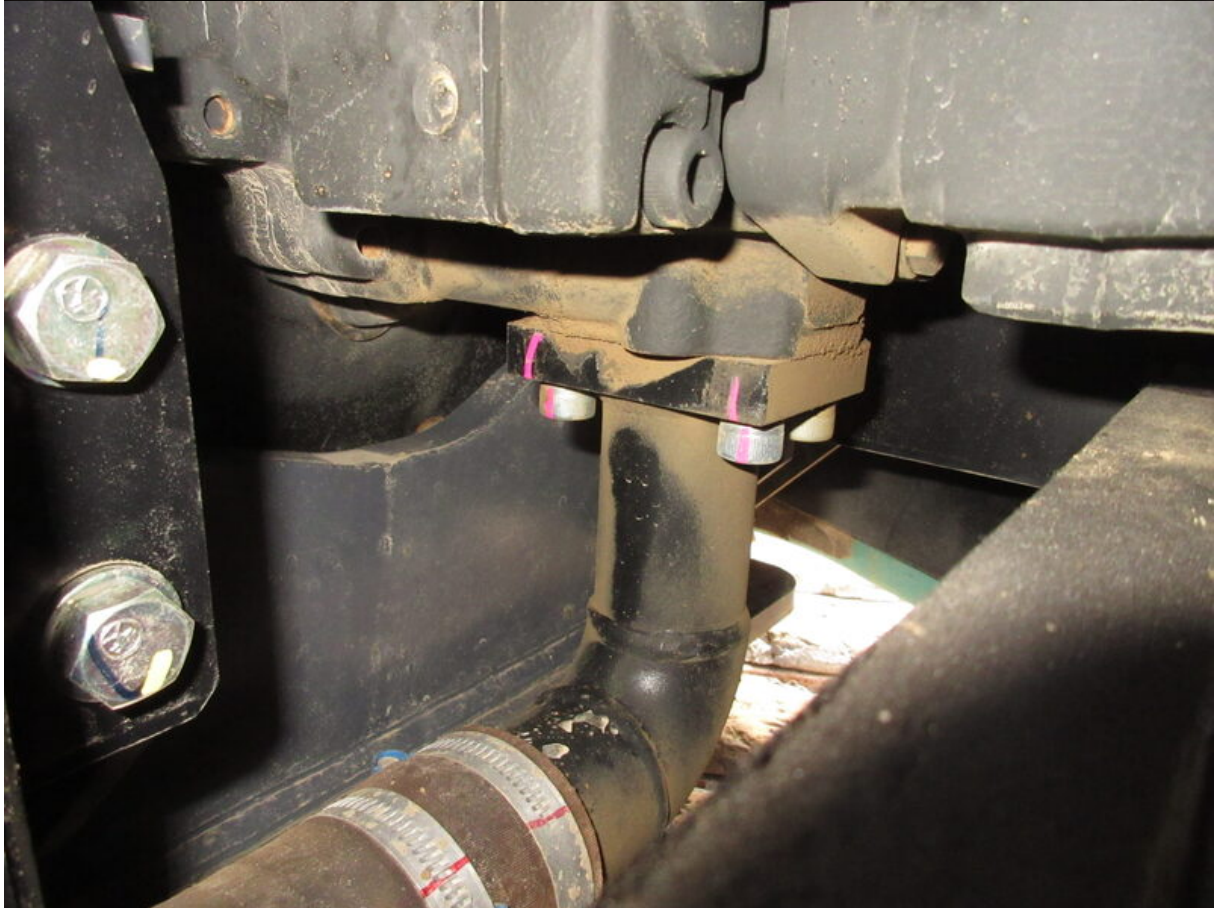




























注 意

**セレクトバルブ
切換要領**

	
	
溝をAとCに 合わせてください	溝をAとBに 合わせてください

絶 対 厳 守

- 油圧ブレーカーを取り付けた油圧ショベルは掘削用に比べ、作動油（ハイドロリックオイル）を苛酷に使用しますので、下記の事項を厳守願います。

1. 作動油の交換 : 1000h
2. リターンフィルタの交換
 - 1回目 : 50h
 - 2回目 : 200h
 - 3回目以降 : 定期的に交換
3. ブレーカーを使用する場合は、必ずセレクトバルブ切換位置が  の位置になっていることを確認して下さい。
 の位置にした状態で使用されますと、機械が故障する原因となります。

PS20T01152P1































守
は振動用にくらべ、
使用しますので、

ワタルブ切換位置が
て下さい。
と、
0T01152P1

ロータリマルチ
コントロール
操作パターン
操作前に取扱い説明書を
読んで、操作パターンを
確認してください。

(ISO:コベルコ標準)
H : コマツ、日立、住友
M : 三菱、K : 神鋼

危険
切換時はバケットを接地させ、
ロックレバーを「ロック位置」
にし、エンジンを停止してから
実施してください。
YT20T01388P1

