

型式 02-7FD35
年式 2008

号機 A7FDK40-30464
時間 1229

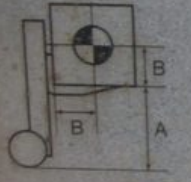
撮影日 2019年8月01日





トヨタフォークリフトトラック

型式	02-7FD35	フロントトレッド	1115MM
特型型式・アタッチメント型式		タイヤサイズ FR	250-15/7.00
製造番号 (フレームNO.)	A7FDK40-30464	空気圧 FR	SOLTD
車両重量	5890KG	タイヤサイズ RR	7.00-12/5.00
最大揚高"A"	3000MM	空気圧 RR	SOLTD
		製造年月	2004/06



最大荷重

許容荷重	3210KG	3210KG	3210KG
ロードセンター"B"	700MM	700MM	1000MM



株式会社 豊田自動織機 和文 57841-23321-71

トヨタフォークリフトトラック

型式	02-7FD35
特型型式・アタッチメント型式	
製造番号 (フレームNO.)	A7FDK40-30464
車両重量	5890KG
最大揚高"A"	3000MM



リフトトラック

フロントレッド	1115MM
タイヤサイズ FR	250-15/7.00
空気圧 FR	SOLID
タイヤサイズ RR	7.00-12/5.00
空気圧 RR	SOLID
製造年月	2008/06

最大荷重

許容荷重	3500KG	3210KG	2580KG
ロード センター" B "	500MM	700MM	1000MM

株式会社 豊田自動織機 和文 57841-23321-71





